



ГОСУДАРСТВЕННАЯ ИНСПЕКЦИЯ ПО ОХРАНЕ ОБЪЕКТОВ  
КУЛЬТУРНОГО НАСЛЕДИЯ САХАЛИНСКОЙ ОБЛАСТИ

ПРИКАЗ

от 24.02.2019 № 3.42-9

г. Южно-Сахалинск

**Об утверждении предмета охраны объекта культурного наследия регионального значения "Здание музея с каменными изваяниями львов"**

В соответствии с Федеральным законом от 25.06.2002 № 73-ФЗ «Об объектах культурного наследия (памятниках истории и культуры) народов Российской Федерации», приказом Минкультуры России от 13.01.2016 № 28 «Об утверждении Порядка определения предмета охраны объекта культурного наследия, включенного в единый государственный реестр объектов культурного наследия (памятников истории и культуры) народов Российской Федерации в соответствии со статьей 64 Федерального закона от 25 июня 2002 г. № 73-ФЗ «Об объектах культурного наследия (памятниках истории и культуры) народов Российской Федерации», приказываю:

1. Утвердить предмет охраны объекта культурного наследия регионального значения «Здание музея с каменными изваяниями львов», расположенного по адресу: Сахалинская область, г. Южно-Сахалинск, Коммунистический проспект, 29 согласно приложению.

2. Опубликовать настоящий приказ в газете «Губернские ведомости», на «Официальном интернет-портале правовой информации», разместить на официальном сайте государственной инспекции по охране объектов культурного наследия Сахалинской области.

Руководитель инспекции

А.А.Жук

Приложение к приказу государственной инспекции по охране объектов культурного наследия Сахалинской области от 24.01.2019 № 3.42-9

### **Предмет охраны**

**объекта культурного наследия регионального значения «Здание музея с каменными изваяниями львов», расположенного по адресу: Сахалинская область, г. Южно-Сахалинск, Коммунистический проспект, 29**

1. Местоположение и градостроительные характеристики здания в композиционно-планировочной структуре города Южно-Сахалинск.

2. Объемно-пространственная композиция основного объема здания 1937 года постройки. Прямоугольное в плане здание, с выступающими входными группами — двухэтажное, в центральной части возвышается надстройка. Горизонтальное членение фасада с большими окнами, профилированными тягами. Надстройка украшена консольными козырьками.

3. Композиция и архитектурно-художественное оформление главного входа в здание с пандусами. Каменные изваяния львов. Балкон с парапетом над главным входом в музей. С южной стороны здания — вход и балкон с козырьком.

4. Местоположение и композиция фонтана перед главным входом с круглой чашей и ступенчатое благоустройство вокруг фонтана.

5. Композиция и архитектурно-художественное оформление фасадов и крыши, включая местоположение, форму и размер дверных и оконных проемов, металлические декоративные элементы, в том числе на карнизах, а также стеклянные фонари, предназначенные для освещения экспозиционных залов второго этажа.

6. Материал и характер отделки фасадов (каменная облицовка цокольного этажа, облицовка керамической плиткой первого этажа). Материал, форма и способ укладки черепичной крыши на входе и на основном здании.

7. Пространственно-планировочная структура интерьеров здания в пределах капитальных стен и перекрытий.

8. Конструкции и материал отделки капитальных стен и полов, также рисунок напольного покрытия.

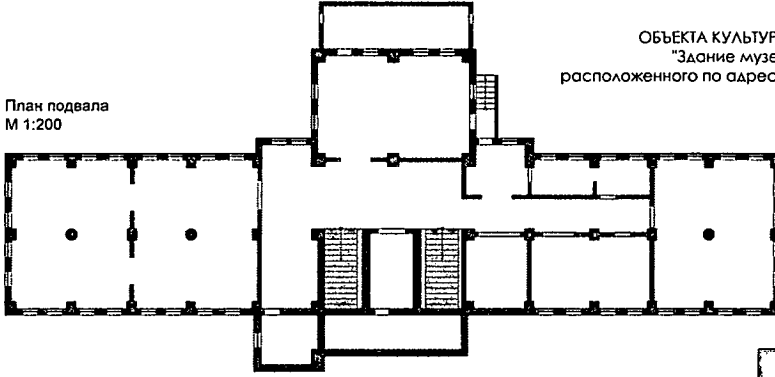
9. Архитектурно-художественное оформление интерьеров, включая форму и орнаментацию бетонных колонн и потолочных балок, деревянный кассетный потолок, деревянная отделка дверных проемов и оконных откосов зала на втором этаже.

10. Архитектурно-художественное оформление дверных и оконных проемов. Металлические оконные заполнения, рисунок расстекловки, деревянные двери с окошками, витражные двери первого этажа.

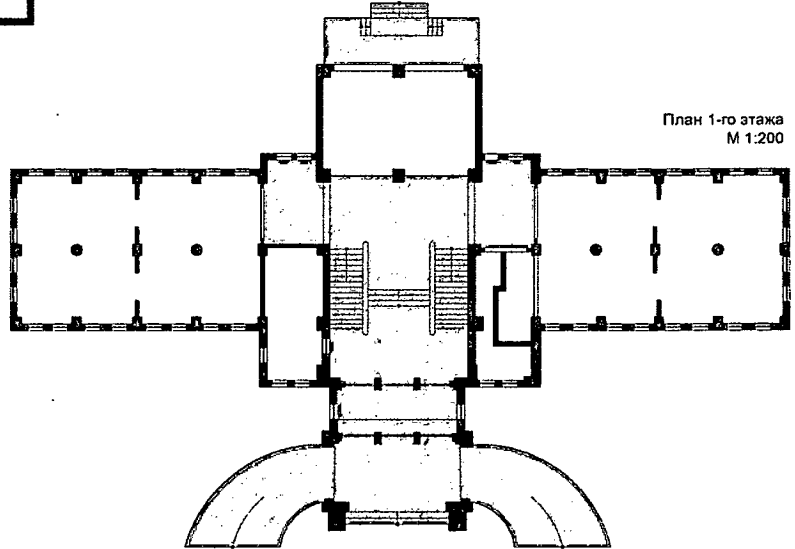
11. Конструкция, материал отделки и архитектурно-художественное оформление лестницы. В том числе решетчатые вставки в перила лестницы, декоративные элементы (металлические и стеклянные) оформления лестничного пролета из подвала на первый этаж.

СХЕМА ПРЕДМЕТА ОХРАНЫ  
 ОБЪЕКТА КУЛЬТУРНОГО НАСЛЕДИЯ РЕГИОНАЛЬНОГО ЗНАЧЕНИЯ  
 "Здание музея с коменными изваяниями львов, 1937 г.",  
 расположенного по адресу: г. Южно-Сахалинск, Коммунистический проспект, 29

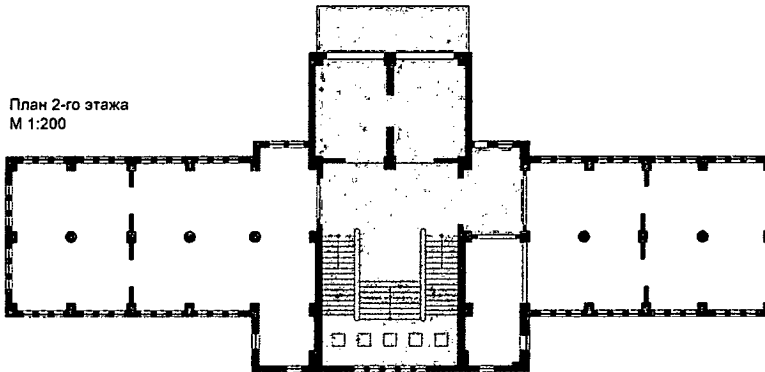
План подвала  
 М 1:200



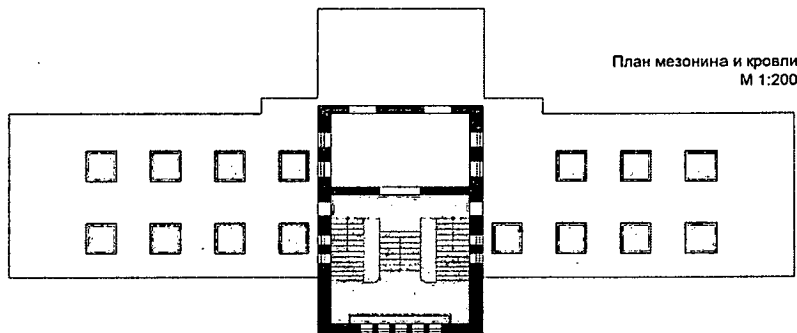
План 1-го этажа  
 М 1:200



План 2-го этажа  
 М 1:200

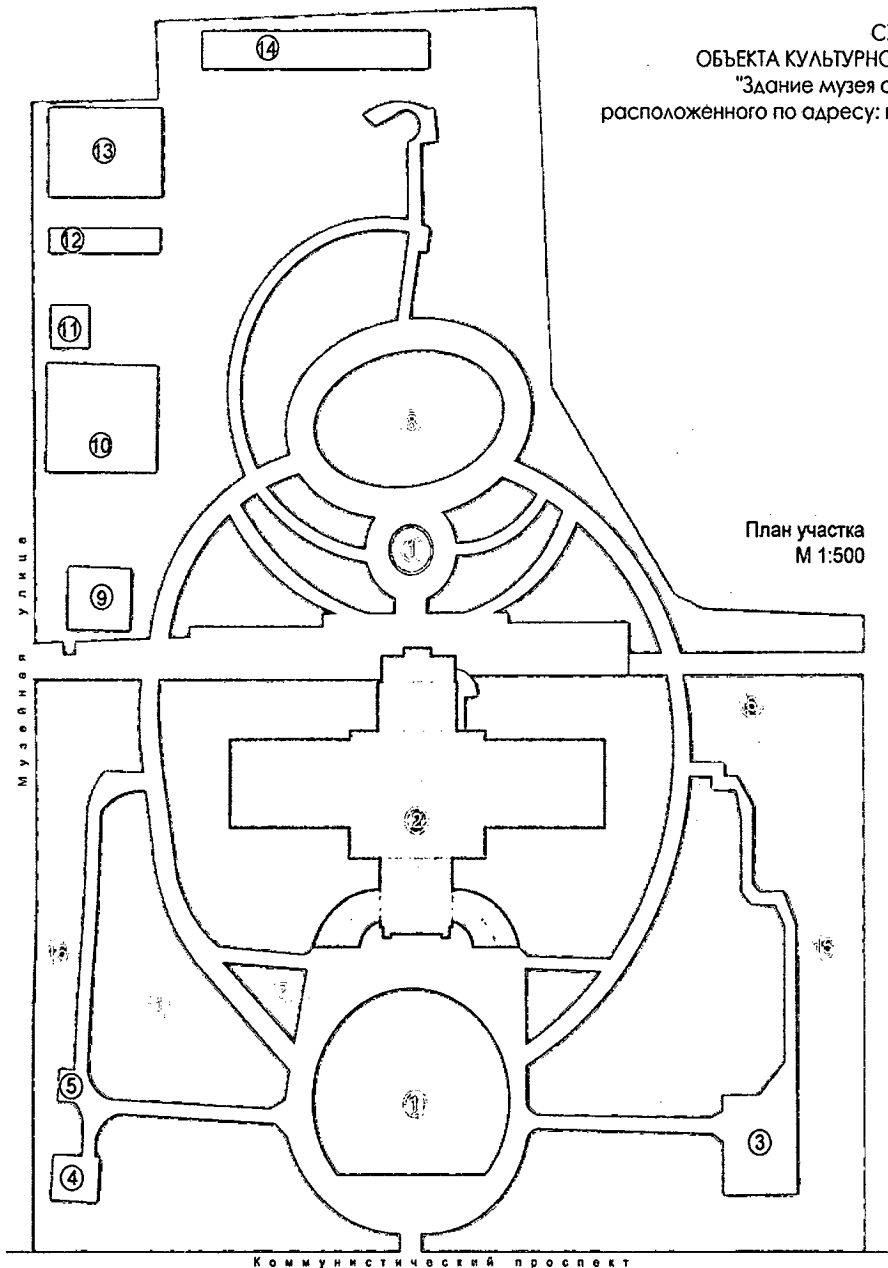


План мезонина и кровли  
 М 1:200



- Конструктивные элементы, подлежащие сохранению
- Материалы отделки, архитектурные элементы, подлежащие сохранению

СХЕМА ПРЕДМЕТА ОХРАНЫ  
 ОБЪЕКТА КУЛЬТУРНОГО НАСЛЕДИЯ РЕГИОНАЛЬНОГО ЗНАЧЕНИЯ  
 "Здание музея с каменными изваяниями львов, 1937 г.",  
 расположенного по адресу: г. Южно-Сахалинск, Коммунистический проспект, 29

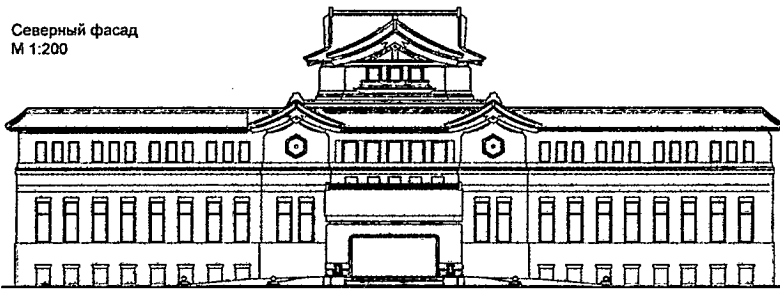


□ Элементы, подлежащие  
сохранению

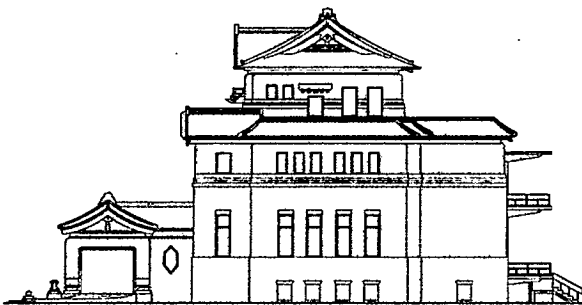
Экспликация:

- 1 - Фонтаны
- 2 - Здание музея
- 3 - Русские и японские артиллерийские орудия конца XIXв. - начала XX в.
- 4 - Японский школьный павильон
- 5 - Японский танк
- 6 - Сад сахалинских трав
- 7 - Памятник Б. Пилсудскому
- 8 - Сахалинские высокогорья
- 9 - Реконструкция японского чайного домика
- 10 - Реконструкция зимнего жилища нивхов
- 11 - Реконструкция медвежьего сруба
- 12 - Реконструкция вешал для сушки рыбы
- 13 - Реконструкция летнего жилища нивхов
- 14 - Реконструкция построек периода каторги
- 15 - Рельефное изображение Государственного герба Российской Советской Федеративной Социалистической Республики
- 16 - Памятный знак Накагаве Кодзюро

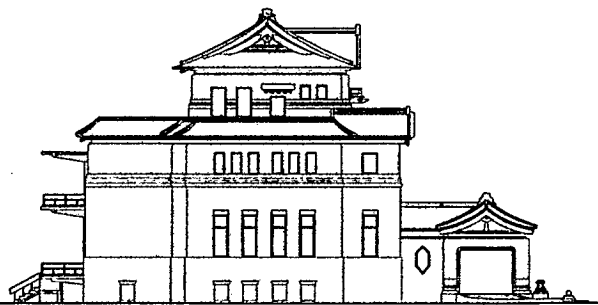
Северный фасад  
М 1:200



□ Конструктивные детали, материалы  
отделки, архитектурные элементы,  
подлежащие сохранению



Западный фасад



Восточный фасад