



ГОСУДАРСТВЕННАЯ ИНСПЕКЦИЯ ПО ОХРАНЕ ОБЪЕКТОВ  
КУЛЬТУРНОГО НАСЛЕДИЯ САХАЛИНСКОЙ ОБЛАСТИ

**ПРИКАЗ**

от 23.04.2019 № 3.42-30

г. Южно-Сахалинск

**Об утверждении предмета охраны объекта культурного наследия  
регионального значения «Тоннель мыса Жонкьер, сооруженный в 1883  
году»**

В соответствии с Федеральным законом от 25.06.2002 № 73-ФЗ «Об объектах культурного наследия (памятниках истории и культуры) народов Российской Федерации», приказом Минкультуры России от 13.01.2016 № 28 «Об утверждении Порядка определения предмета охраны объекта культурного наследия, включенного в единый государственный реестр объектов культурного наследия (памятников истории и культуры) народов Российской Федерации в соответствии со статьей 64 Федерального закона от 25 июня 2002 г. № 73-ФЗ «Об объектах культурного наследия (памятниках истории и культуры) народов Российской Федерации», приказываю:

1. Утвердить предмет охраны объекта культурного наследия регионального значения «Тоннель мыса Жонкьер, сооруженный в 1883 году», расположенного по адресу: Сахалинская область, г. Александровск-Сахалинский, южная окраина согласно приложению.

2. Опубликовать настоящий приказ в газете «Губернские ведомости», на «Официальном интернет-портале правовой информации», разместить на официальном сайте государственной инспекции по охране объектов культурного наследия Сахалинской области.

Руководитель инспекции

А.А. Жук

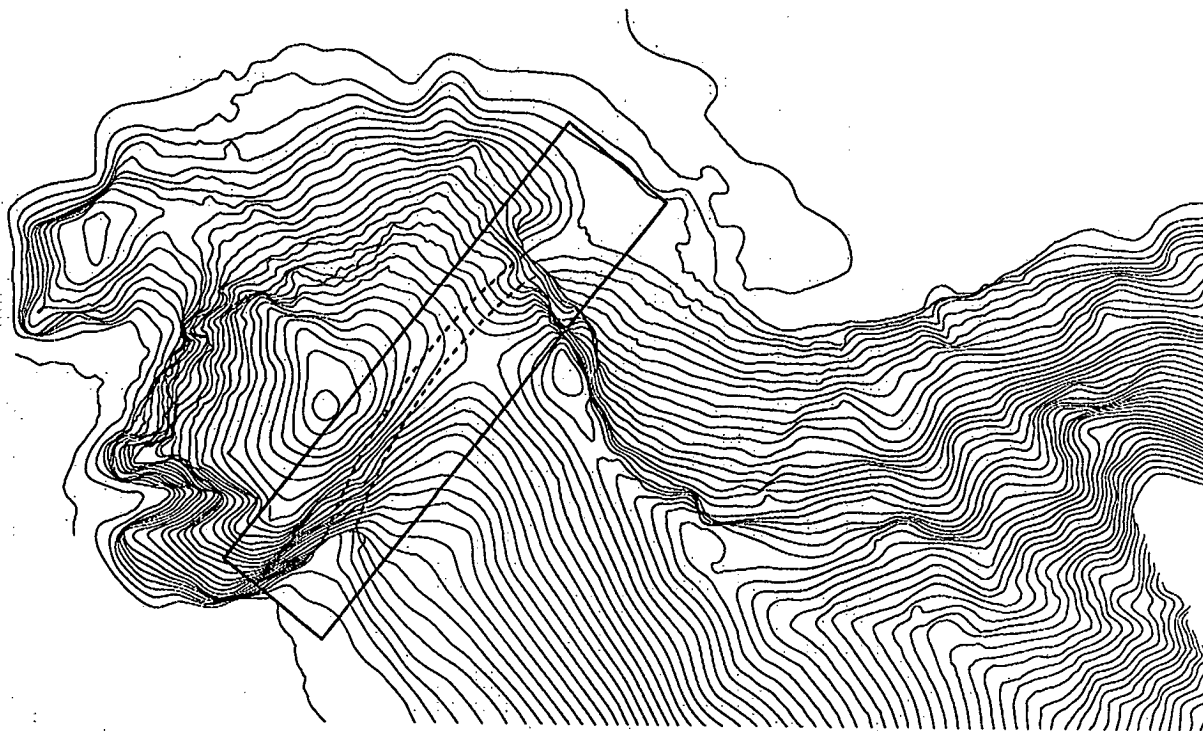
Приложение к приказу государственной инспекции по охране объектов культурного наследия Сахалинской области от 23.04.2019 № 3.42-30

**Предмет охраны**  
**объекта культурного наследия регионального значения «Тоннель мыса Жонкьер, сооруженный в 1883 году», расположенного по адресу:**  
**Сахалинская область, г. Александровск-Сахалинский, южная окраина.**

1. Местоположение и градостроительные характеристики инженерного сооружения конца XIX века, его роль в композиционно-планировочной структуре города Александровска-Сахалинского.
2. Объёмно-пространственная композиция инженерного сооружения конца XIX, включая высотные отметки пола, потолка, выходов.
3. Конструкции и материал сооружения (бетон, бревна, металл).
4. Природный ландшафт, обрамляющий выходы тоннеля, участки береговой линии перед входами.
5. Визуальное раскрытие объекта, композиционная взаимосвязь с окружающим ландшафтом мыса Жонкьер и объектом культурного наследия регионального значения «Тоннель мыса Жонкьер, сооруженный в 1883 году». Роль ландшафта в композиционно-пространственном восприятии объекта

**СХЕМА ПРЕДМЕТА ОХРАНЫ  
ОБЪЕКТА КУЛЬТУРНОГО НАСЛЕДИЯ РЕГИОНАЛЬНОГО ЗНАЧЕНИЯ  
«ТОННЕЛЬ МЫСА ЖОНКБЕР, СООРУЖЕННЫЙ В 1883 ГОДУ»  
(г. Александровск-Сахалинский, южная окраина)**

ПЛАН



- Элементы ландшафта, подлежащие сохранению
- - - - - Элементы тоннеля, подлежащие сохранению