



ГОСУДАРСТВЕННАЯ ИНСПЕКЦИЯ ПО ОХРАНЕ ОБЪЕКТОВ
КУЛЬТУРНОГО НАСЛЕДИЯ САХАЛИНСКОЙ ОБЛАСТИ

ПРИКАЗ

от 09.09.2020

№ 3.42-59

г. Южно-Сахалинск

Об утверждении предмета охраны, границ и режима использования земель в границах объекта культурного наследия регионального значения «Здание банка 1930 г.», расположенного по адресу: г. Южно-Сахалинск, ул. Ленина, 137

В соответствии с Федеральным законом от 25.06.2002 № 73-ФЗ «Об объектах культурного наследия (памятниках истории и культуры) народов Российской Федерации», приказываю:

1. Утвердить

- предмет охраны объекта культурного наследия регионального значения «Здание банка 1930 г.», расположенного по адресу: г. Южно-Сахалинск, ул. Ленина, 137, согласно приложению №1 к настоящему приказу;

- границы территории объекта культурного наследия регионального значения «Здание банка 1930 г.», расположенного по адресу: г. Южно-Сахалинск, ул. Ленина, 137, согласно приложению № 2 к настоящему приказу;

- режим использования территории объекта культурного наследия регионального значения «Здание банка 1930 г.», расположенного по адресу: г. Южно-Сахалинск, ул. Ленина, 137, согласно приложению № 3 к настоящему приказу.

2. Настоящий приказ вступает в силу через 10 дней со дня его официального опубликования

3. Опубликовать настоящий приказ в газете «Губернские ведомости», на «Официальном интернет-портале правовой информации», разместить на официальном сайте государственной инспекции по охране объектов культурного наследия Сахалинской области.

Руководитель инспекции



А.Н.Гринев

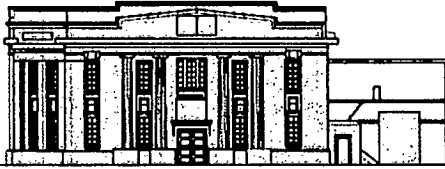
Приложение №1 к приказу
государственной инспекции по охране
объектов культурного наследия
Сахалинской области
от 09.04.2020 № 3.42-59

**Предмет охраны
объекта культурного наследия регионального значения «Здание банка
1930 г.», расположенного по адресу: г. Южно-Сахалинск, ул. Ленина, 137**

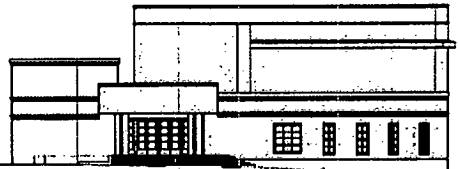
1. Местоположение здания, его роль в композиционно-планировочной структуре города Южно-Сахалинска, в частности угла на пересечении улиц Ленина и Хабаровской;
2. Объёмно-пространственная композиция основного объема здания 1930 года постройки (без учета пристройки входной группы);
3. Композиция и архитектурно-художественное оформление фасадов включая местоположение, форму и размер дверных и оконных проемов, декоративное оформление колонн (каннелюры и капители) на западном и южном фасадах, междуоконные панели с замковыми камнями и «сухариками», карниза («сухарики» и «ионик») основного объема здания банка без учета послевоенных ремонтов (крыша) и скульптурных изображений львиных голов на ложных фронтонах южного и западного фасада;
4. Материал и характер отделки фасадов (декоративная цементная штукатурка с каменной крошкой, рисунок рустовки);
5. Пространственно-планировочная структура интерьеров здания в пределах капитальных стен и перекрытий основного объема здания;
6. Конструкции и материал капитальных стен;
7. Архитектурно-художественное оформление интерьеров, включая колонны и полуколонны с грибовидными капителями, растительные декоративные элементы, архитектурные обломы с «бусинами» и «иоником». Декоративное оформление лестницы и балкона.

**Схема предмета охраны
объекта культурного наследия регионального значения
«Здание банка 1930 г.», расположенного по адресу: г. Южно-Сахалинск,
ул. Ленина, 137**

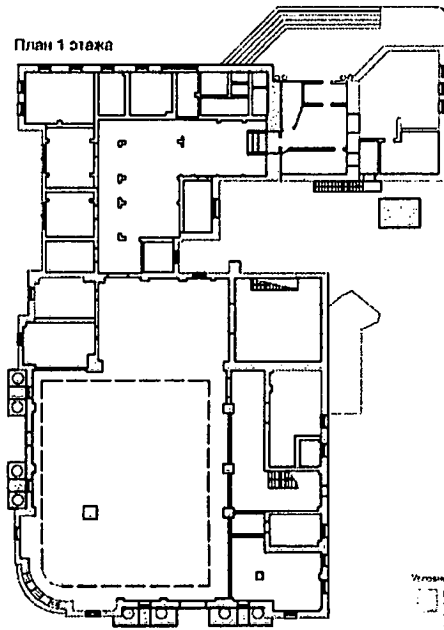
Южный фасад



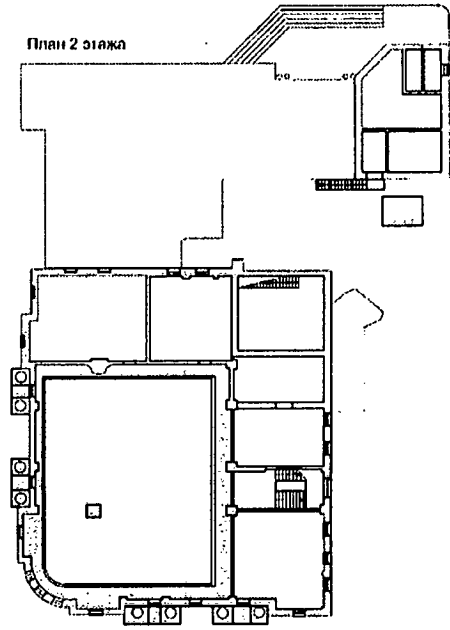
Северный фасад



План 1 этажа



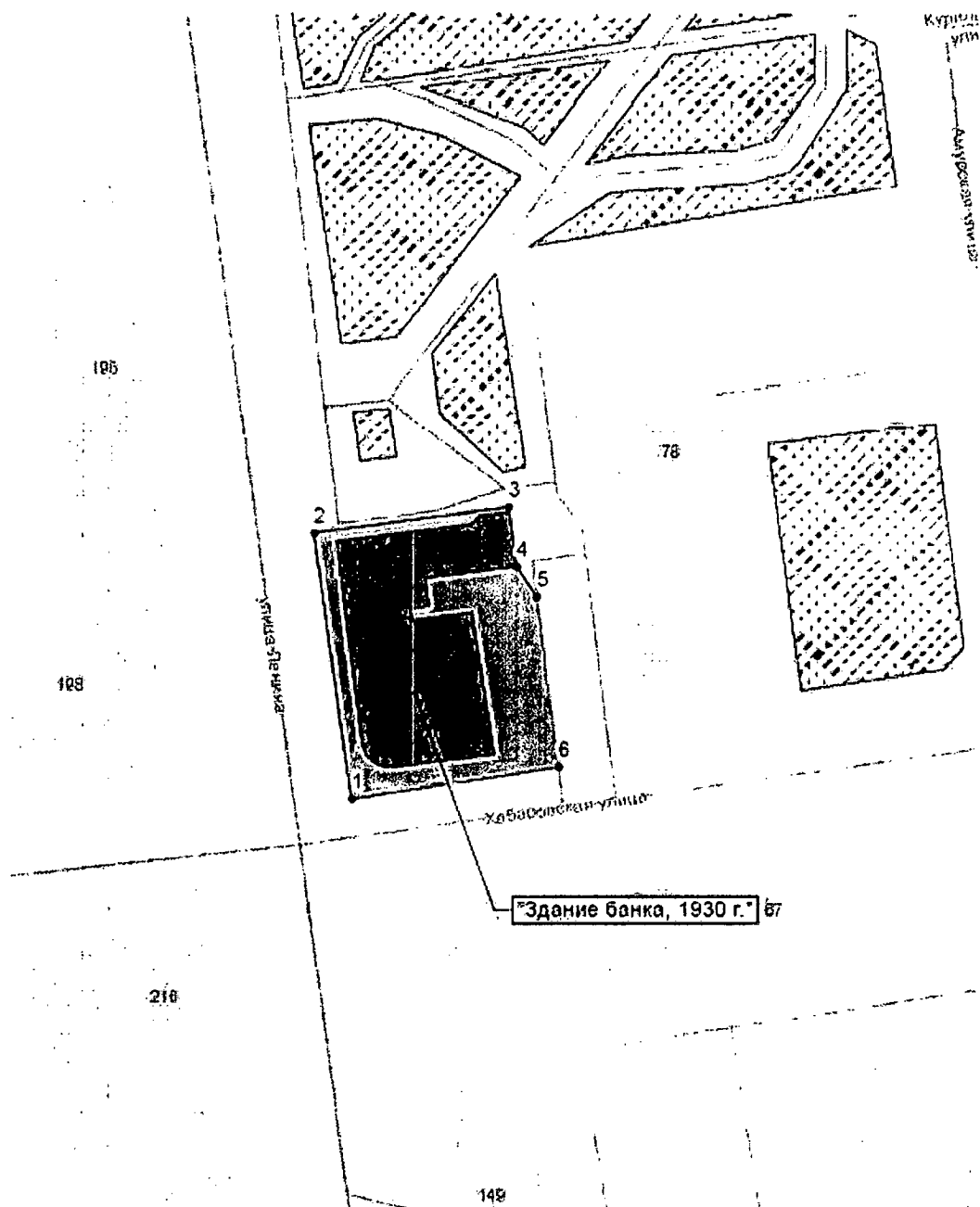
План 2 этажа





Условные обозначения
□ — конструктивные элементы
□ — архитектурные элементы
□ — предмет охраны

Приложение №2 к приказу
государственной инспекции по охране
объектов культурного наследия
Сахалинской области
от 09.07.2020 № 3.92-59

**Границы территории объекта культурного наследия регионального
значения «Здание банка 1930 г.», расположенного по адресу: г. Южно-
Сахалинск, ул. Ленина, 137**



Условные обозначения:

-  объект культурного наследия
-  территория объекта культурного наследия

• характерные (поворотные) точки

Координаты характерных (поворотных) точек границы территории объекта культурного наследия регионального значения «Здание банка 1930 г.», расположенного по адресу: г. Южно-Сахалинск, ул. Ленина, 137

№ Характерной (поворотной) точки	Координаты характерных (поворотных) точек в местной системе координат (МСК)		Координаты характерных (поворотных) точек во всемирной системе координат (WGS-84)	
	X	Y	Широта	Долгота
1.	9929,31	10023,21	46 57 38.535554	142 43 45.808919
2.	9922,00	10070,00	46 57 40.050712	142 43 45.462763
3.	9954,30	10074,20	46 57 40.186906	142 43 46.990502
4.	9957,10	10062,40	46 57 39.804803	142 43 47.123038
5.	9960,80	10058,10	46 57 39.665577	142 43 47.298082
6.	9965,60	10028,40	46 57 38.703829	142 43 47.525362

Приложение № 3 к приказу
государственной инспекции по
охране объектов культурного
наследия Сахалинской области
от 09.04.2020 № 3.42-59

**Режим использования территории объекта культурного наследия
регионального значения «Здание банка 1930 г.», расположенного по
адресу: г. Южно-Сахалинск, ул. Ленина, 137**

1. На территории объекта культурного наследия разрешается:

- 1.1 проведение работ по сохранению объекта культурного наследия, направленных на обеспечение физической сохранности объекта культурного наследия, в том числе консервация, ремонт, реставрация;
 - 1.2 обеспечение доступности объекта культурного наследия в целях его экспонирования, обеспечение сохранения традиционного визуального восприятия объекта культурного наследия с основных видовых точек;
 - 1.3 восстановление утраченных элементов и частей объекта культурного наследия по существующим чертежам, обмерам и историческим аналогам;
 - 1.4 размещение информационных надписей и обозначений, относящихся к объекту культурного наследия;
 - 1.5 хозяйственная деятельность, не нарушающая целостность объекта культурного наследия и не создающая угрозы его повреждения, разрушения или уничтожения.
 - 1.6 благоустройство и озеленение территории с установкой малых архитектурных форм (скамьи, урны, цветочницы), объектов монументального искусства, видовых площадок и площадок для отдыха, не нарушающих визуального восприятия объектов культурного наследия;
 - 1.7 установка элементов информационно-декоративного оформления (мобильные информационные конструкции), в том числе праздничного, а также временных строительных ограждающих конструкций;
- 2. На территории объекта культурного наследия запрещается:**
- 2.1 изменение предмета охраны объекта культурного наследия;
 - 2.2 размещение рекламы, вывесок на Объекте и территории Объекта, за исключением случаев, предусмотренных пунктом 3 статьи 35.1 Федерального закона от 25.06.2002 № 73-ФЗ «Об объектах культурного наследия (памятниках истории и культуры) народов Российской Федерации»;
 - 2.3 строительство, за исключением применения специальных мер, направленных на сохранение и восстановление (регенерацию) объекта культурного наследия;
 - 2.4 прокладка инженерных коммуникаций, не относящихся к обеспечению использования и обслуживания объекта культурного наследия.