



ГОСУДАРСТВЕННАЯ ИНСПЕКЦИЯ ПО ОХРАНЕ ОБЪЕКТОВ
КУЛЬТУРНОГО НАСЛЕДИЯ САХАЛИНСКОЙ ОБЛАСТИ

ПРИКАЗ

от 02.03.2004

№ 3.42-14

г. Южно-Сахалинск

Об установлении зон охраны, утверждении предмета охраны, границ и режимов использования земель в границах объекта культурного наследия регионального значения «Могила партизан штабс-капитана Б.В. Гротто-Слепиковского, погибших в 1905 году при обороне о. Сахалин от японских войск», расположенного по адресу: Сахалинская область, Корсаковский район, оз. Тунайча

В соответствии с Федеральным законом от 25.06.2002 № 73-ФЗ «Об объектах культурного наследия (памятниках истории и культуры) народов Российской Федерации», приказываю:

1. Утвердить

- предмет охраны объекта культурного наследия регионального значения «Могила партизан штабс-капитана Б.В. Гротто-Слепиковского, погибших в 1905 году при обороне о. Сахалин от японских войск», расположенного по адресу: Сахалинская область, Корсаковский район, оз. Тунайча, согласно приложению №1 к настоящему приказу;

- границы территории объекта культурного наследия регионального значения «Могила партизан штабс-капитана Б.В. Гротто-Слепиковского, погибших в 1905 году при обороне о. Сахалин от японских войск», расположенного по адресу: Сахалинская область, Корсаковский район, оз. Тунайча, согласно приложению № 2 к настоящему приказу;

- режим использования территории объекта культурного наследия регионального значения «Могила партизан штабс-капитана Б.В. Гротто-Слепиковского, погибших в 1905 году при обороне о. Сахалин от японских

войск», расположенного по адресу: Сахалинская область, Корсаковский район, оз. Тунайча, согласно приложению № 3 к настоящему приказу.

2. Установить границы зон охраны объекта культурного наследия регионального значения «Могилы партизан штабс-капитана Б.В. Гротто-Слепиковского, погибших в 1905 году при обороне о. Сахалин от японских войск», расположенного по адресу: Сахалинская область, Корсаковский район, оз. Тунайча, согласно приложению № 4 к настоящему приказу.

3. Обязанность по возмещению убытков, причинённых в связи с установлением зон охраны возлагается на государственную инспекцию по охране объектов культурного наследия Сахалинской области.

4. Убытки, причинные в связи с установлением зон охраны, возмещаются не позднее чем через два года со дня вступления в силу настоящего приказа.

5. Настоящий приказ вступает в силу через 10 дней со дня его официального опубликования

6. Опубликовать настоящий приказ на «Официальном интернет-портале правовой информации», разместить на официальном сайте государственной инспекции по охране объектов культурного наследия Сахалинской области.

Руководитель инспекции



А.Н.Гринев

Приложение №1 к приказу
государственной инспекции по охране
объектов культурного наследия
Сахалинской области
от 02.03.2014 № 342-14

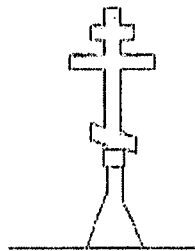
Предмет охраны

объекта культурного наследия регионального значения «Могила партизан штабс-капитана Б.В. Гротто-Слепиковского, погибших в 1905 году при обороне о. Сахалин от японских войск», расположенного по адресу: Сахалинская область, Корсаковский район, оз. Тунайча

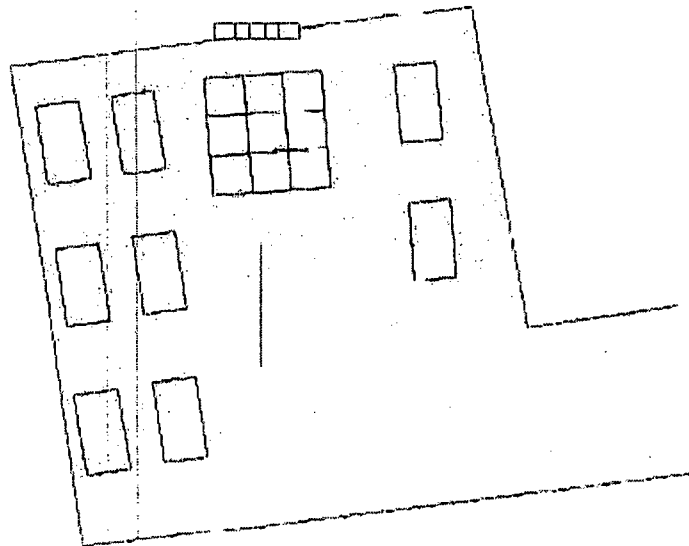
1. Местоположение памятника на южном берегу оз. Тунайча;
 2. Захоронение (останки);
 3. Композиция братской могилы: прямоугольный в плане мемориальный комплекс, внутри которого расположено 8 мемориальных плит над малыми братскими и индивидуальными захоронениями; православный деревянный крест, под которым расположено первое захоронение;
 4. Объемно-пространственная композиция памятника, включая: 8 бетонных мраморных плит, сделанных из бетона с мраморной крошкой, 6 из них установлены по левую сторону от главного вида и 2 установлены по правую сторону; по центру композиции братской могилы установлен деревянный православный крест, у основания которого лежат 6 малых прямоугольных бетонных плит, образуя квадрат.
- Архитектурно-декоративное оформление братской могилы, включая: металлические таблички на мемориальных плитах, на которых надписан год захоронения останков, верхней части табличек изображен православный крест; бронзовая табличка на православном кресте с надписью: «ЗДЕСЬ ПОКОИТСЯ ПРАХ КОМАНДИРА ПАРТИЗАНСКОГО ОТРЯДА ШТАБС-КАПИТАНА Б.В. ГРОТТО-СЛЕПИКОВСКОГО И ЕГО ДРУЖИННИКОВ ПОГИБШИХ ПРИ ОБОРОНЕ САХАЛИНА 28.07. (10.08.) 1905 Г. В РУССКО-ЯПОНСКУЮ ВОЙНУ ОТЧИЗНА ПОМНИТ ВАС».

Схема предмета охраны
объекта культурного наследия регионального значения
«Могилы партизан штабс-капитана Б.В. Гротто-Слепиковского,
погибших в 1905 году при обороне о. Сахалин от японских войск»,
расположенного по адресу: Сахалинская область, Корсаковский район,
оз. Тунайча

ГЛАВНЫЙ ВИД ПРАВОСЛАВНОГО КРЕСТА
(ЮГО-ЗАПАДНАЯ ОРИЕНТАЦИЯ)



1:100



ПЛАН




Элементы, подлежащие сохранению

Приложение №2 к приказу
государственной инспекции по охране
объектов культурного наследия
Сахалинской области
от 01.03.2014 № 3-47-14

Границы территории объекта культурного наследия регионального значения «Могила партизан штабс-капитана Б.В. Гротто-Слепиковского, погибших в 1905 году при обороне о. Сахалин от японских войск», расположенного по адресу: Сахалинская область, Корсаковский район, оз. Тунайча



Условные обозначения

 Объект культурного наследия регионального значения

 Территория объекта культурного наследия

 Характерные (поворотные) точки границ территории объекта культурного наследия

Координаты характерных (поворотных) точек границы территории объекта культурного наследия регионального значения «Могила партизан штабс-капитана Б.В. Гротто-Слепиковского, погибших в 1905 году при обороне о. Сахалин от японских войск», расположенного по адресу: Сахалинская область, Корсаковский район, оз. Тунайча

№ Характерной (поворотной) точки	Координаты характерных (поворотных точек) в местной системе координат (МСК)		Координаты характерных (поворотных точек) во всемирной системе координат (WGS-84)	
	X	Y	Широта	Долгота
1	14457.66	50405.945	46°41'07,7959435"N	143°21'28,1707884"E
2	14461.128	50414.2	46°41'07,9001336"N	143°21'28,5639660"E
3	14453.138	50417.695	46°41'07,6380972"N	143°21'28,7169804"E
4	14450.811	50412.235	46°41'07,5681100"N	143°21'28,4568984"E
5	14448.083	50413.383	46°41'07,4786968"N	143°21'28,5070032"E
6	14446.918	50410.446	46°41'07,4438610"N	143°21'28,3672188"E

2.4 строительство, за исключением применения специальных мер, направленных на сохранение и восстановление (регенерацию) объекта культурного наследия;

2.5 прокладка инженерных коммуникаций, не относящихся к обеспечению использования и обслуживания объекта культурного наследия.

Приложение № 4 к приказу
государственной инспекции по охране
объектов культурного наследия
Сахалинской области.
от 02.03.2014 № 3-42-14

Границы зон охраны объекта культурного наследия регионального значения «Могила партизан штабс-капитана Б.В. Гротто-Слениковского, погибших в 1905 году при обороне о. Сахалин от японских войск», расположенного по адресу: Сахалинская область, Корсаковский район, оз. Тунайча



Условные обозначения

- Объект культурного наследия регионального значения
- Территория объекта культурного наследия
- Зона охраняемого природного ландшафта
- Характерные (поворотные) точки границ зоны охраняемого природного ландшафта
- Индекс режима использования земель и земельных участков в границах зоны охраняемого природного ландшафта и номер кадастрового участка

Координаты характерных (поворотных) точек границ зон охраны объекта культурного наследия регионального значения «Могила партизан штабе-капитана Б.В. Гротто-Слепиковского, погибших в 1905 году при обороне о. Сахалин от японских войск», расположенного по адресу: Сахалинская область, Корсаковский район, оз. Тунайча

Зона охраняемого природного ландшафта

№ Характерной (поворотной) точки	Координаты характерных (поворотных точек) в местной системе координат (МСК)		Координаты характерных (поворотных точек) во всемирной системе координат (WGS-84)	
	Х	У	Широта	Долгота
1.	14460.799	50377.414	46°41'07,9254758"N	143°21'26,8333200"E
2.	14477.917	50410.237	46°41'08,4474236"N	143°21'28,4014548"E
3.	14485.405	50424.028	46°41'08,6763224"N	143°21'29,0607912"E
4.	14457.524	50439.675	46°41'07,7585309"N	143°21'29,7570492"E
5.	14449.629	50421.058	46°41'07,5212232"N	143°21'28,8701964"E
6.	14434.07	50390.895	46°41'07,0471367"N	143°21'27,4293648"E

Режимы использования земель в границах зон охраны объекта культурного наследия регионального значения «Могила партизан отряда штабс-капитана Б.В. Гротто-Слепиковского, погибших в 1905 году при обороне о. Сахалин от японских войск», расположенного по адресу: Сахалинская область, Корсаковский район, оз. Тунайча

Зона охраняемого природного ландшафта

В зоне охраняемого природного ландшафта выделяется один регламентный участок с устанавливаемым режимом использования земель и земельных участков Л-1.

1. Разрешается:

1.1. проведение мероприятий, направленных на сохранение элементов природного ландшафта, особенностей рельефа;

1.2. проведение работ по инженерной защите территории, при наличии инженерно-геологического заключения об отсутствии негативного воздействия на гидрогеологические и экологические условия;

1.3. благоустройство и озеленение территории с установкой малых архитектурных форм (скамьи, урны, цветочницы), объектов монументального искусства, видовых площадок и площадок для отдыха, не нарушающих визуального восприятия объектов культурного наследия;

1.4. установка элементов информационно-декоративного оформления (мобильные информационные конструкции), в том числе праздничного, а также временных строительных ограждающих конструкций;

1.5. установка декоративной подсветки объекта культурного наследия и прилегающих территорий;

1.6. ремонт, реконструкция существующих дорожек, устройство новых пешеходных дорожек с использованием в качестве покрытия натуральных материалов (камень, дерево, гравийная смесь, плиточное покрытие, имитирующее натуральное);

1.7. санитарные рубки (прочистка, прореживание, уборка сухостоя);

1.8. проведение мероприятий, направленных на обеспечение пожарной и экологической безопасности;

1.9. обеспечение санитарной безопасности;

1.10. организация оборудованных мест для сбора мусора все основных секторов обзора объекта культурного наследия;

2. Запрещается:

2.1. размещение объектов капитального строительства;

2.2. проведение всех видов земляных работ без выполнения археологических полевых работ в порядке, предусмотренном законодательством Российской Федерации в сфере государственной охраны объектов культурного наследия;

2.3. установка ограждений, нарушающих визуальное восприятие объектов культурного наследия;

2.4. нарушение ландшафтных характеристик территории, в том числе изменение характеристик природного рельефа;

2.5. размещение вышек передающих радиотехнических объектов и других инженерных сооружений, изменяющих силуэт объекта культурного наследия с основных точек их восприятия;

2.6. самовольные посадки (порубки) деревьев и кустарников;

2.7. загрязнение почв, грунтовых и подземных вод, поверхностных стоков;

2.8. разведение костров;

2.9. размещение мест захоронения и свалок промышленных, бытовых и сельскохозяйственных отходов;

2.10. организация необорудованных мест для сбора мусора;

2.11. устройство складов, площадок для хранения веществ, материалов и оборудования;

2.12. размещение рекламы и вывесок, за исключением случаев, предусмотренных пунктом 3 статьи 35.1 Федерального закона от 25.06.2002 № 73-ФЗ «Об объектах культурного наследия (памятниках истории и культуры) народов Российской Федерации»;

2.13. хозяйственная деятельность, приводящая к изменению структуры природного ландшафта и существующих отметок рельефа;

2.14. создание разрушающих вибрационных нагрузок динамическим воздействием на почву, а также грунты в зоне их взаимодействия с объектами культурного наследия.