



ГОСУДАРСТВЕННАЯ ИНСПЕКЦИЯ ПО ОХРАНЕ ОБЪЕКТОВ
КУЛЬТУРНОГО НАСЛЕДИЯ САХАЛИНСКОЙ ОБЛАСТИ

ПРИКАЗ

от 23.03.2024

№ 3.44-25

г. Южно-Сахалинск

Об установлении зон охраны, утверждении предмета охраны, границ и режимов использования земель в границах объекта культурного наследия регионального значения - достопримечательное место «Место основания в 1869 г Очехпокского русского военного поста»

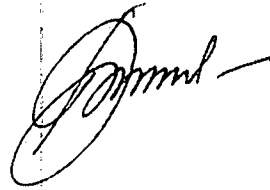
В соответствии с Федеральным законом от 25.06.2002 № 73-ФЗ «Об объектах культурного наследия (памятниках истории и культуры) народов Российской Федерации», пунктом 3.1.29 Положения о государственной инспекции по охране объектов культурного наследия Сахалинской области, утвержденного постановлением Правительства Сахалинской области от 03.05.2017 № 185, приказываю:

Утвердить:

1. Предмет охраны объекта культурного наследия регионального значения - достопримечательного места **«Место основания в 1869 г Очехпокского русского военного поста»**, расположенного по адресу (местонахождение): Сахалинская область, муниципальное образование городской округ «Корсаковский», Лесное, оз. Очепуха, утвердив их согласно приложению № 1 к настоящему Приказу.
2. границы территории объекта культурного наследия регионального значения - достопримечательного места **«Место основания в 1869 г Очехпокского русского военного поста»**, согласно приложению № 2 к настоящему Приказу.
3. режим использования территории объекта культурного наследия бессрочно согласно приложению № 3 к настоящему Приказу.
4. Установить границы зон охраны объекта культурного наследия согласно приложению № 4 к настоящему Приказу.
5. Установить режим использования зон охраны объекта культурного наследия бессрочно согласно приложению № 5 к настоящему Приказу.
6. Обеспечить подготовку документации для включения границы территории объекта культурного наследия регионального значения - достопримечательного места **«Место основания в 1869 г Очехпокского русского военного поста»** в Единый государственный реестр недвижимости.

7. Настоящий приказ вступает в силу через 10 дней со дня его официального опубликования
8. Опубликовать настоящий приказ на «Официальном интернет-портале правовой информации» и разместить на официальном сайте государственной инспекции по охране объектов культурного наследия Сахалинской области.

Руководитель инспекции



А.Н. Гринев

Приложение № 1 к приказу государственной инспекции по охране объектов культурного наследия Сахалинской области

от 23.08.2021 № 3.42.25

Предмет охраны

объекта культурного наследия регионального значения - достопримечательного места «Место основания в 1869 г Очехпокского русского военного поста», расположенного по адресу (местонахождение): Сахалинская область, муниципальное образование городской округ «Корсаковский», Лесное, оз. Очепуха

Предметом охраны объекта культурного наследия регионального значения «Место основания в 1869 году Очехпокского русского военного поста», расположенного по адресу: Сахалинская область, муниципальное образование городской округ «Корсаковский», с. Лесное, оз. Очепуха, (далее ОКН) являются элементы историко-культурного мемориального ландшафта, представляющие интерес с точки зрения истории и раскрывающие ценность территории в контексте конкретного исторического события - основания населенного пункта:

1. элементы композиционно-активного рельефа (природный ландшафт, актуальный на мемориальный период второй XIX века, во всей совокупности типов: возвышенности, низменности, овраги, отметки высот;
2. элементы гидрографической сети (акватории естественных водоёмов: реки, ручьи, море);
3. исторические планировочные направления;
4. историческая объёмно-пространственная структура территории (соотношение между историческими элементами в совокупности с рельефом и природным ландшафтом);
5. система визуальных связей: композиционные точки, участки панорамного восприятия, панорамные виды;
6. существующие местоположение, исторический и объёмно-пространственные характеристики основных элементов ландшафта, в том числе природный состав существующих форм растительности, существующий рельеф местности (конфигурация береговых склонов, уклоны, система оврагов, холмы, ландшафт поймы, бухты, система лесных пространств), границы полей, лугов, лесополос, озёр, рек, планировочное решение дорог;
7. культурный слой объектов археологического наследия, расположенных на территории достопримечательного места, в том числе археологические недвижимые объекты;
8. исторически сложившиеся функции: рекреационная, культурная, жилая, общественная, а также приобретённые в ходе бытования исторической территории образовательная, научно-исследовательская, культурно-просветительская функции;
9. топонимика региона, характеризующая особенности отдельных участков территории.

Приложение №2 к приказу государственной инспекции по
охране объектов культурного наследия Сахалинской области
от 23.03.2011 № 3.14-16

Границы территории объекта культурного наследия регионального значения - достопримечательного места «Место основания в 1869 г. Очехловского русского военного поста», расположенного по адресу (местонахождение): Сахалинская область, муниципальное образование городской округ «Корсаковский», Лесное, оз. Очепуха

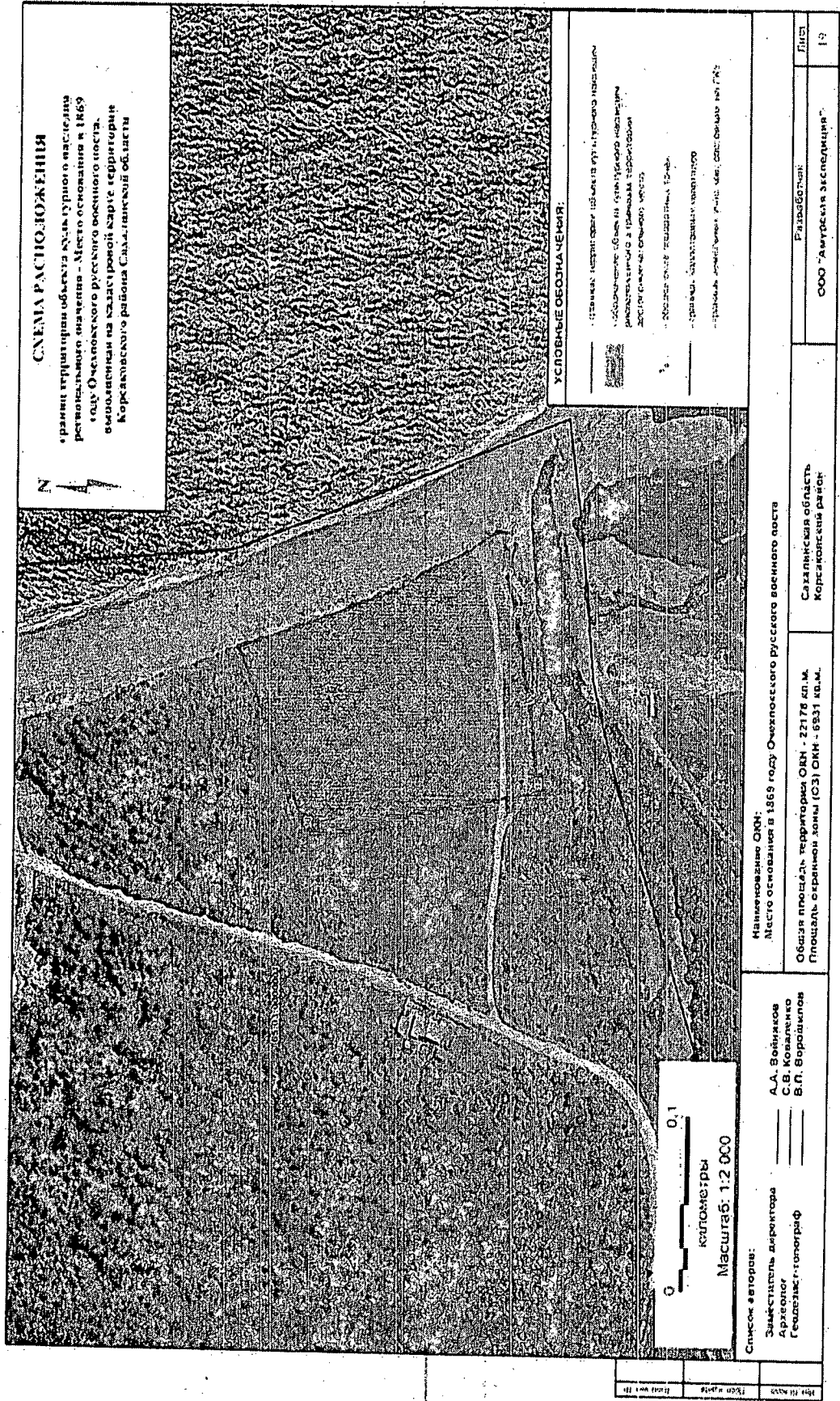


СХЕМА РАСПОЛОЖЕНИЯ

«Границы территории объекта культурного наследия регионального значения - Место основания в 1869 году Очехловского русского военного поста», выделенная на кадастровой карте территории Корсаковского района Сахалинской области»

УСЛОВНЫЕ ОБОЗНАЧЕНИЯ:

- граница территории объекта культурного наследия
- граница территории муниципального образования
- граница территории областного государственного учреждения «Сахалинское государственное архивное управление»
- граница территории областного государственного учреждения «Сахалинская областная государственная инспекция по охране объектов культурного наследия»
- граница территории муниципального образования «Корсаковский район»
- граница территории муниципального образования «Лесное»
- граница территории муниципального образования «Очепуха»
- граница территории муниципального образования «Сахалинская область»

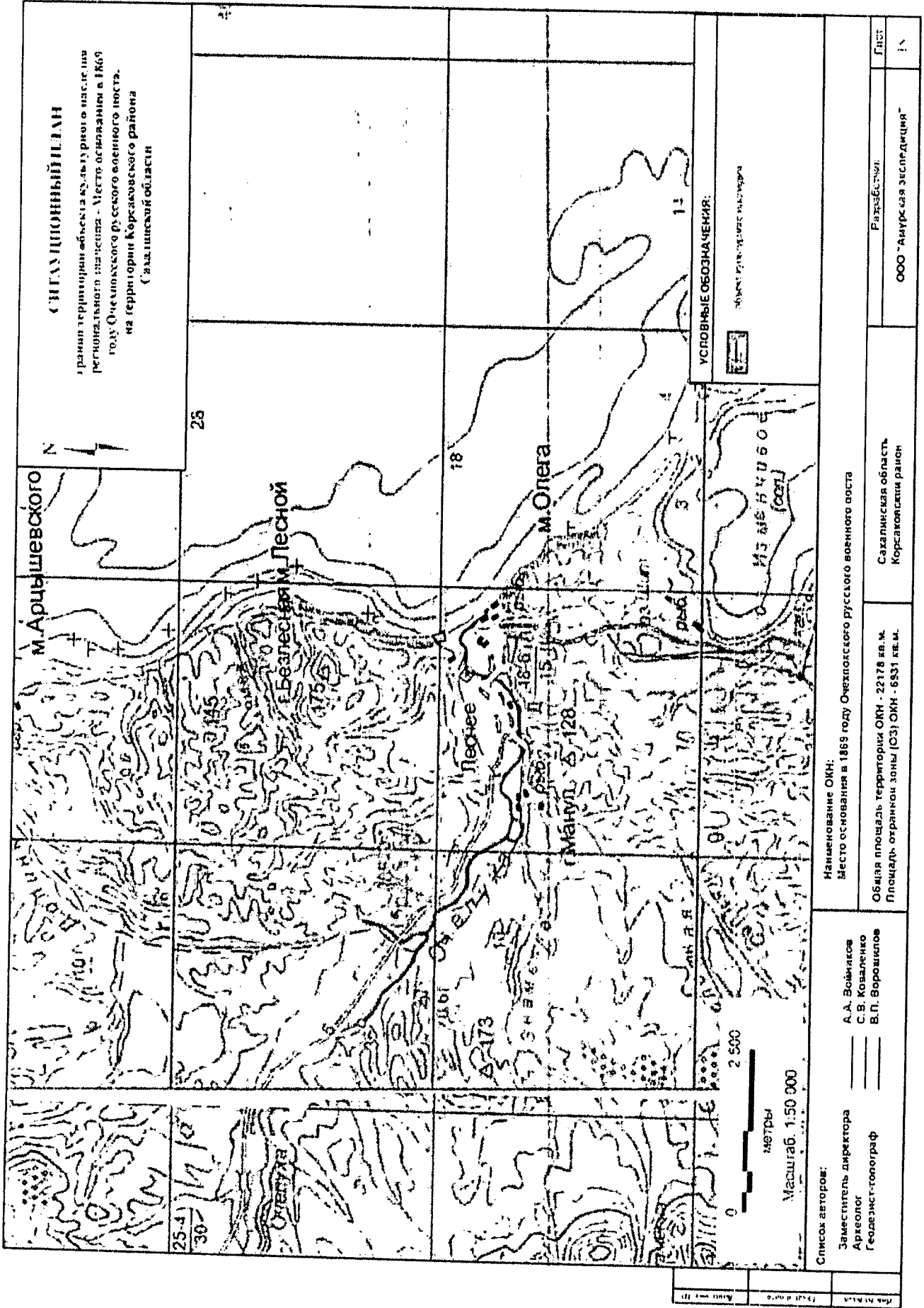
Наименование ОКН:
Место основания в 1869 году Очехловского русского военного поста
Общая площадь территории ОКН - 22178 кв. м.
Площадь охранной зоны (ОЗ) ОКН - 6931 кв. м.

Список авторов:
Заместитель директора
Археолог
Геодезист-гипограф
А.А. Вайников
С.В. Ковальченко
В.П. Воронцов

0 0,1
километры
Масштаб: 1:2.000

Лист	19
Работач:	ООО "Амурскя Экспедиция"

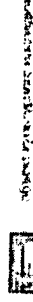
Изм. № 1	Изм. № 1
Изм. № 2	Изм. № 2
Изм. № 3	Изм. № 3



СИТУАЦИОННЫЙ ПЛАН

границ территории объекта культурного наследия регионального значения - Место основания в 1869 году Очеполского русского военного поста на территории Корсаковского района (Сахалинской области)

УСЛОВНЫЕ ОБОЗНАЧЕНИЯ:



Наименование ОКН:

Место основания в 1869 году Очеполского русского военного поста

А.А. Войнаков

С.В. Козаленко

В.П. Вороников

Заместитель директора

Археолог

Геолог-геолограф

Общая площадь территории ОКН - 22178 кв. м.

Площадь охранной зоны (ОЗ) ОКН - 6931 кв. м.

Сахалинская область
Корсаковский район

Разработчик:

ООО "Амурская эспедиция"

Лист

1/1

Координаты угловых точек поворота границ территории объекта культурного наследия регионального значения- достопримечательного места «Место основания в 1869 г Очепокского русского военного поста», расположенного по адресу (местонахождение): Сахалинская область, муниципальное образование городской округ «Корсаковский», Лесное, оз. Очепуха

Обозначение (номер) харак- терной точки	Координаты характерных точек во Все- мирной геодезической системе координат (WGS-84)		Местная система координат (МСК)	
	N	E	X	Y
1	46° 54' 58.0"	143° 05' 30.0"	39506,56	29364,79
2	46° 54' 56.6"	143° 05' 30.6"	39465,74	29378,22
3	46° 54' 54.6"	143° 05' 31.6"	39402,25	29401,64
4	46° 54' 53.7"	143° 05' 32.2"	39376,56	29416,03
5	46° 54' 53.0"	143° 05' 32.6"	39355,55	29425,20
6	46° 54' 52.4"	143° 05' 33.2"	39335,65	29437,89
7	46° 54' 52.1"	143° 05' 33.2"	39326,40	29437,3
8	46° 54' 52.0"	143° 05' 32.9"	39323,21	29430,96
9	46° 54' 52.2"	143° 05' 32.0"	39327,86	29412,10
10	46° 54' 51.9"	143° 05' 30.8"	39320,3	29386,68
11	46° 54' 51.6"	143° 05' 28.4"	39309,85	29337,86
12	46° 54' 51.4"	143° 05' 26.2"	39303,13	29290,37
13	46° 54' 56.5"	143° 05' 25.1"	39457,30	29262,42

Площадь территории «Места основания в 1869 году Очепокского русского военного поста» составила 22 178 м².

Границы территории достопримечательного места на поверхности определяются прямыми линиями, проведенными между угловыми точками:

- от точки 1 до точки 2 с северо-запад на юго-восток (L - 43 м) по верхней кромке обрыва берега моря;
- далее с изменением направления на юго-восток от точки 2 до точки 3 (L - 68 м) по верхней кромке обрыва берега моря;
- далее с изменением направления на юго-восток от точки 3 до точки 4 (L - 29 м) по верхней кромке обрыва берега моря;
- далее с изменением направления на юго-восток от точки 4 до точки 5 (L - 22 м) по верхней кромке обрыва берега моря;
- далее с изменением направления на юго-восток от точки 5 до точки 6 (L - 24 м) по верхней кромке обрыва берега моря;
- далее с изменением направления на юг от точки 6 до точки 7 (L - 9 м) по верхней кромке обрыва берега моря;
- далее с изменением направления на юго-запад от точки 7 до точки 8 (L - 7 м) по верхней кромке берега р. Очепуха;
- далее с изменением направления на северо-запад от точки 8 до точки 9 (L - 19 м) по верхней кромке берега р. Очепуха;
- далее с изменением направления на юго-запад от точки 9 до точки 10 (L - 26 м) по верхней кромке берега р. Очепуха;
- далее с изменением направления на юго-запад от точки 10 до точки 11 (L - 50 м) по верхней кромке берега р. Очепуха;
- далее с изменением направления на запад от точки 11 до точки 12 (L - 48 м) по верхней кромке берега р. Очепуха;
- далее с изменением направления на северо-запад от точки 12 до точки 13 (L - 157 м)

по лугу;

- далее с изменением направления на северо-восток от точки 13 до точки 1 (L - 114 м)

по лугу.

Приложение № 3 к приказу
государственной инспекции
по охране объектов культур-
ного наследия Сахалинской
области
от 23.03.2011 № 342-25

**Режим использования территории объекта культурного наследия регионального значе-
ния- достопримечательного места «Место основания в 1869 г Очехпокского русского во-
енного поста», расположенного по адресу (местонахождение): Сахалинская область, му-
ниципальное образование городской округ «Корсаковский», Лесное, оз. Очепуха**

На территории объекта культурного наследия разрешается:

- 1.1. проведение работ по сохранению объекта культурного наследия, направленных на обеспечение физической сохранности объекта культурного наследия;
- 1.2. проведение работ по реконструкции объекта культурного наследия, включая воссоздание исторической жилой среды времени действия военного поста, расширение террито-
рии реконструкции, застройку объектами рекреационно- туристического обслуживания, жи-
лыми домами, выполненными в традициях русского деревянного зодчества, характерного для
конца XIX века;
- 1.3. обеспечение доступности, объекта культурного наследия в целях его экспонирова-
ния, обеспечение сохранения традиционного визуального восприятия объекта культурного
наследия с основных видовых точек (путем расчистки коридоров видимости от кустарнико-
вых и древесных растений);
- 1.4. проведение работ по выявлению и научному изучению (раскопки, разведки) объ-
ектов археологического наследия (археологические полевые работы) на основании разреше-
ния (открытого листа) с обязательной рекультивацией участков раскопок после завершения
работ;
- 1.5. проведение противоэрозионных мероприятий на склонах, ручьев и днищ оврагов,
при наличии инженерно-геологического заключения об отсутствии негативного воздействия
на гидрогеологические и экологические условия;
- 1.6. благоустройство и озеленение территории с установкой малых архитектурных
форм (скамьи, урны, цветочницы), объектов монументального искусства, видовых площадок и
площадок для отдыха, не нарушающих визуального восприятия объекта культурного насле-
дия;
- 1.7. установка элементов информационно-декоративного оформления (мобильные ин-
формационные конструкции), памятных знаков, информационных надписей, функционально
связанных с сохранением объекта культурного наследия.
- 1.8. организация оборудованных мест для сбора мусора все основных секторов обзора
объекта культурного наследия;
- 1.9. строительство малоэтажной многоквартирной жилой застройки, объектов индиви-
дуального жилищного строительства, объектов социального значения (учреждений образова-
ния, медицинских учреждений, объектов коммунально-бытового обслуживания населения,
культурного развития и пр.), объектов индивидуального гаражного назначения, магазинов,
объектов линейной инженерной инфраструктуры. Строительство разрешается при условии
сохранения особенностей достопримечательного места, являющихся основаниями для вклю-
чения его в единый государственный реестр объектов культурного наследия (памятников ис-
тории и культуры) народов Российской Федерации и подлежащих обязательному сохранению;
- 1.10. ведение личного подсобного хозяйства.

На территории объекта культурного наследия запрещается:

- 2.1. принятие документов территориального и градостроительного планирования, вне-

сение в них изменений в части, касающейся территории достопримечательного места, в том числе границ населенных пунктов, режимов использования земель и градостроительных регламентов, без согласования с органом государственной охраны объектов культурного наследия Сахалинской области;

2.2. Строительство промышленных и производственных объектов, за исключением объектов линейной инженерной инфраструктуры; многоэтажное строительство;

2.3. нарушение ландшафтных характеристик территории, в том числе изменение характеристик природного рельефа за исключением п.1.2.;

2.4. проведение всех видов земляных, строительных и землеустроительных работ без согласования с органом государственной охраны объектов культурного наследия Сахалинской области, предусмотренных законодательством Российской Федерации в сфере государственной охраны объектов культурного наследия;

2.5. размещение рекламных конструкций на Объекте и территории Объекта, за исключением случаев, предусмотренных пунктом 3 статьи 35.1 Федерального закона от 25.06.2002 № 73-ФЗ «Об объектах культурного наследия (памятниках истории и культуры) народов Российской Федерации»;

2.6. вырубка древесно-кустарниковой растительности, за исключением расчистки коридоров видимости с основных видовых точек, а также иных случаев, предусмотренных действующим законодательством РФ;

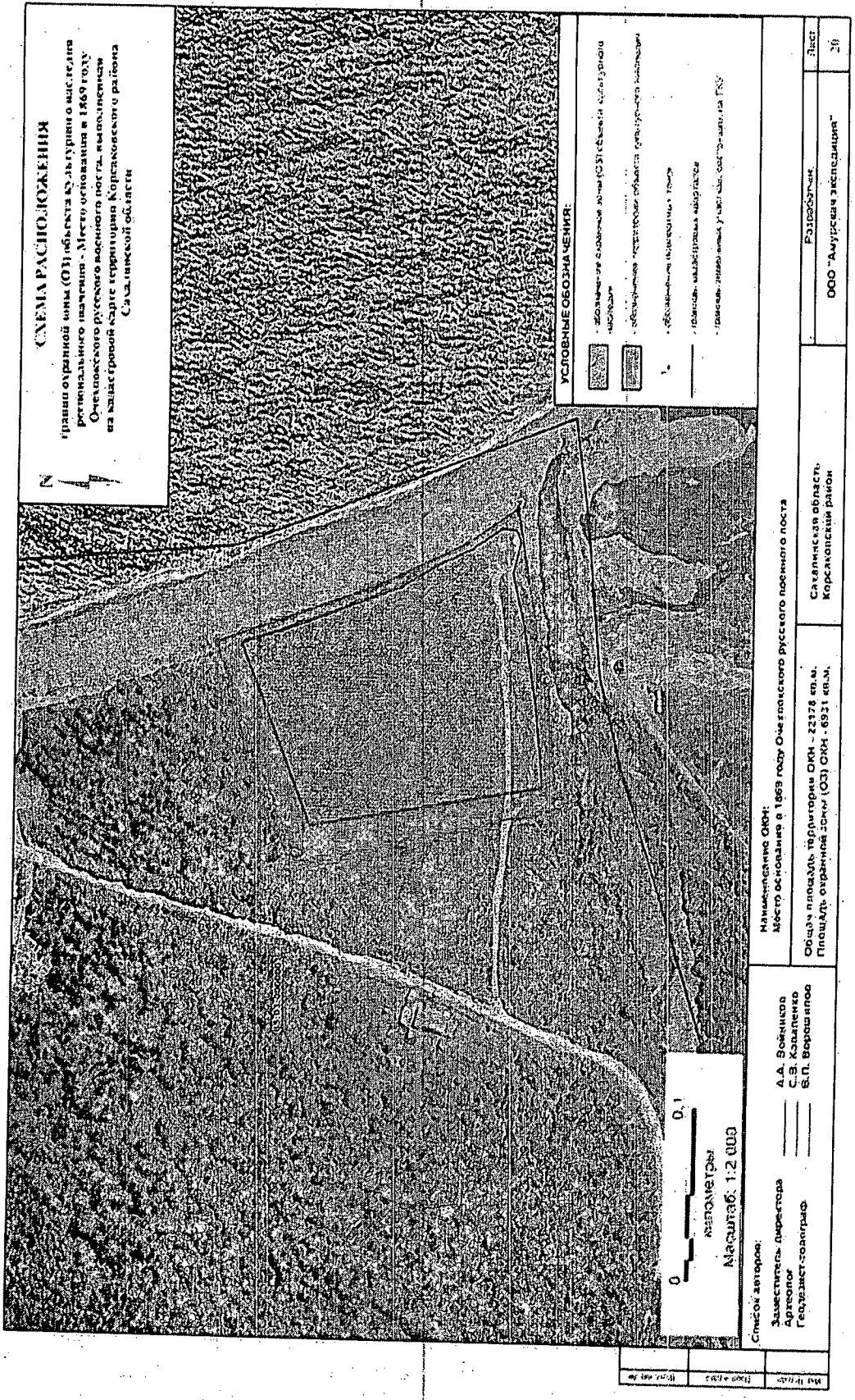
2.7. складирование бытового мусора в неустановленных местах и стихийные свалки;

2.8. разведка и добыча полезных ископаемых;

2.9. устройство костров и палов вне специально установленных мест.

Приложение №4 к приказу государственной инспекции по охране объектов культурного наследия Сахалинской области от 13.03.2014 № 3.48-20

Границы зоны охраны объекта культурного наследия регионального значения- достопримечательного места «Место основания в 1869 г Очехловского русского военного поста», расположенного по адресу (местонахождение): Сахалинская область, муниципальное образование городской округ «Корсаковский», Лесное, оз. Очепуха



Описание границы зоны охраны достопримечательного места.

Границы зоны охраны достопримечательного места на поверхности определяются прямыми линиями, проведенными между угловыми точками:

- с северо-запад на юго-восток от точки 1 до точки 2 (L - 115 м) по подошве обрыва берега моря;
- далее с изменением направления на юго-восток от точки 2 до точки 3 (L - 62 м) по подошве обрыва берега моря;
- далее с изменением направления на юго-восток от точки 3 до точки 4 (L - 39 м) по подошве обрыва берега моря;
- далее с изменением направления на юго-восток от точки 4 до точки 5 (L - 103 м) по склону берега р. Очепуха;
- далее с изменением направления на юго-восток от точки 5 до точки 6 (L - 72 м) по склону берега р. Очепуха;
- далее с изменением направления на юг от точки 6 до точки 7 (L - 177 м) по луку;
- далее с изменением направления на юго-запад от точки 7 до точки 1 (L - 134 м) луку.

Координаты угловых точек поворота зон охраны объекта культурного наследия регионального значения- достопримечательного места «Место основания в 1869 г Очепокского русского военного поста», расположенного по адресу (местонахождение): Сахалинская область, муниципальное образование городской округ «Жорсаковский», Лесное, оз. Очепуха

Обозначение (номер) характерной точки	Координаты характерных точек во Всемирной геодезической системе координат (WGS-84)		Местная система координат (МСК)	
	N	E	X	Y
1	46° 54' 58.5"	143° 05' 30.0"	39523,76	29364,18
2	46° 54' 55.0"	143° 05' 31.6"	39415,17	29402,50
3	46° 54' 53.1"	143° 05' 32.8"	39358,89	29428,36
4	46° 54' 52.0"	143° 05' 33.8"	39325,90	29449,63
5	46° 54' 51.4"	143° 05' 29.0"	39304,44	29348,75
6	46° 54' 51.1"	143° 05' 25.6"	39292,84	29277,68
7	46° 54' 56.8"	143° 05' 24.2"	39466,04	29242,72

Приложение № 5 к приказу
государственной инспекции
по охране объектов культурно-
го наследия Сахалинской
области

от 23.03.2024 № 3.48-23

Режим использования территории объекта культурного наследия регионального значения- достопримечательного места «Место основания в 1853 году Муравьевского (Корсаковского) русского военного поста, положившее начало городу Корсакову», расположенного по адресу (местонахождение): Сахалинская область, муниципальное образование городской округ «Корсаковский», г. Корсаков, ул. Окружная, район нефтебазы

На территории охранной зоны объекта культурного наследия разрешается:

- проведение работ по сохранению объекта культурного наследия, направленных на обеспечение физической сохранности объекта культурного наследия, в том числе консервация, ремонт, реставрация;
- обеспечение доступности, объектов культурного наследия в целях их экспонирования, обеспечение сохранения традиционного визуального восприятия объекта культурного наследия с основных видовых точек (путем расчистки коридоров видимости от кустарниковых и древесных растений);
- проведение работ по выявлению и научному изучению (раскопки, разведки) объектов археологического наследия (археологические полевые работы) на основании разрешения (открытого листа) с обязательной рекультивацией участков раскопок после завершения работ;
- восстановление утраченных элементов и частей объекта культурного наследия по существующим чертежам, обмерам и историческим аналогам;
- ремонт, реконструкция существующих линейных объектов, в том числе реконструкция существующих инженерных сетей, установка отдельно стоящего уличного освещения, с последующим благоустройством территории и рекультивации нарушенных земель;
- прокладка подземных инженерных сетей (коммуникаций) с последующей рекультивацией и благоустройством нарушенных земель;
- проведение противоэрозионных мероприятий на склонах, расчистка русел рек, ручьев и днищ оврагов, при наличии инженерно-геологического заключения об отсутствии негативного воздействия на гидрогеологические и экологические условия;
- хозяйственная деятельность, не нарушающая целостность объекта культурного наследия и не создающая угрозы его повреждения, разрушения или уничтожения, при условии согласования с органом государственной охраны объектов культурного наследия Сахалинской области;
- благоустройство и озеленение территории с установкой малых архитектурных форм (скамьи, урны, цветочницы), объектов монументального искусства, видовых площадок и площадок для отдыха, не нарушающих визуального восприятия объекта культурного наследия;
- установка элементов информационно-декоративного оформления (мобильные ин-

формационные конструкции), памятных знаков, информационных надписей, функционально связанных с сохранением объекта культурного наследия.

- рекультивация нарушенных земель с целью сохранения и восстановления (регенерации) культурного ландшафта
- установка декоративной подсветки объекта культурного наследия.
- ремонт, реконструкция существующих дорожек, устройство новых пешеходных дорожек с использованием в качестве покрытия натуральных материалов (камень, дерево, гравийная смесь, плиточное покрытие, имитирующее натуральное);
- проведение мероприятий, направленных на обеспечение пожарной и экологической безопасности;
- организация оборудованных мест для сбора мусора все основных секторов обзора объекта культурного наследия.
- строительство малоэтажной многоквартирной жилой застройки, объектов индивидуального жилищного строительства, объектов социального значения (учреждений образования, медицинских учреждений, объектов коммунально-бытового обслуживания населения, культурного развития и пр.), объектов индивидуального гаражного назначения, магазинов, объектов линейной инженерной инфраструктуры, многоэтажное строительство. Строительство разрешается при условии сохранения особенностей достопримечательного места, являющихся основаниями для включения его в единый государственный реестр объектов культурного наследия (памятников истории и культуры) народов Российской Федерации и подлежащих обязательному сохранению;
- ведение личного подсобного хозяйства.

На территории охранной зоны объекта культурного наследия запрещается:

- принятие документов территориального и градостроительного планирования, внесение в них изменений в части, касающейся территории достопримечательного места, в том числе границ населенных пунктов, режимов использования земель и градостроительных регламентов, без согласования с органом государственной охраны объектов культурного наследия Сахалинской области
- строительство промышленных и производственных объектов, за исключением объектов линейной инженерной инфраструктуры, объектов V класса вредности, объектов складского назначения различного профиля, АТС, узлов связи;
- нарушение ландшафтных характеристик территории, в том числе изменение характеристик природного рельефа;
- проведение всех видов земляных и землеустроительных работ без согласования с органом государственной охраны объектов культурного наследия Сахалинской области, предусмотренных законодательством Российской Федерации в сфере государственной охраны объектов культурного наследия;
- вырубка древесно-кустарниковой растительности, за исключением расчистки коридоров видимости с основных видовых точек;
- складирование бытового мусора в неустановленных местах и стихийные свалки;
- разведка и добыча полезных ископаемых, разработка карьеров, бурение скважин, распашка склонов оврагов и тд.;
- устройство костров и палов вне специально установленных мест;

- применение технических средств, создающих динамическое, ударное или ударно-вибрационное воздействие на объект культурного наследия, а также грунты в зоне их взаимодействия с объектами культурного наследия.