



ГОСУДАРСТВЕННАЯ ИНСПЕКЦИЯ ПО ОХРАНЕ ОБЪЕКТОВ
КУЛЬТУРНОГО НАСЛЕДИЯ САХАЛИНСКОЙ ОБЛАСТИ

ПРИКАЗ

от 23.03.2021 № 3.42-23

г. Южно-Сахалинск

Об установлении зон охраны, утверждении предмета охраны, границ и режимов использования земель в границах объекта культурного наследия регионального значения - достопримечательное место «Место основания в 1869 году Чибисанского русского военного поста»

В соответствии с Федеральным законом от 25.06.2002 № 73-ФЗ «Об объектах культурного наследия (памятниках истории и культуры) народов Российской Федерации», пунктом 3.1.29 Положения о государственной инспекции по охране объектов культурного наследия Сахалинской области, утвержденного постановлением Правительства Сахалинской области от 03.05.2017 № 185, приказываю:

Утвердить:

1. Предмет охраны объекта культурного наследия регионального значения - достопримечательного места **«Место основания в 1869 году Чибисанского русского военного поста»**, расположенного по адресу (местонахождение): Сахалинская область, муниципальное образование городской округ «Корсаковский», Озерский, оз. Чибисан, утвердив их согласно приложению № 1 к настоящему Приказу.
2. границы территории объекта культурного наследия регионального значения - достопримечательного места **«Место основания в 1869 году Чибисанского русского военного поста»**, согласно приложению № 2 к настоящему Приказу.
3. режим использования территории объекта культурного наследия бессрочно согласно приложению № 3 к настоящему Приказу.
4. Установить границы зон охраны объекта культурного наследия согласно приложению № 4 к настоящему Приказу.
5. Установить режим использования зон охраны объекта культурного наследия бессрочно согласно приложению № 5 к настоящему Приказу.
6. Обеспечить подготовку документации для включения границы территории объекта культурного наследия регионального значения - достопримечательного места **«Место основания в 1869 году Чибисанского русского военного поста»** в Единый государственный реестр недвижимости.

7. Настоящий приказ вступает в силу через 10 дней со дня его официального опубликования
8. Опубликовать настоящий приказ на «Официальном интернет-портале правовой информации» и разместить на официальном сайте государственной инспекции по охране объектов культурного наследия Сахалинской области.

Руководитель инспекции



А.Н. Гринев

Приложение № 1 к приказу государственной инспекции по охране объектов культурного наследия Сахалинской области
от 13.03.2011 № 3.41-13

Предмет охраны

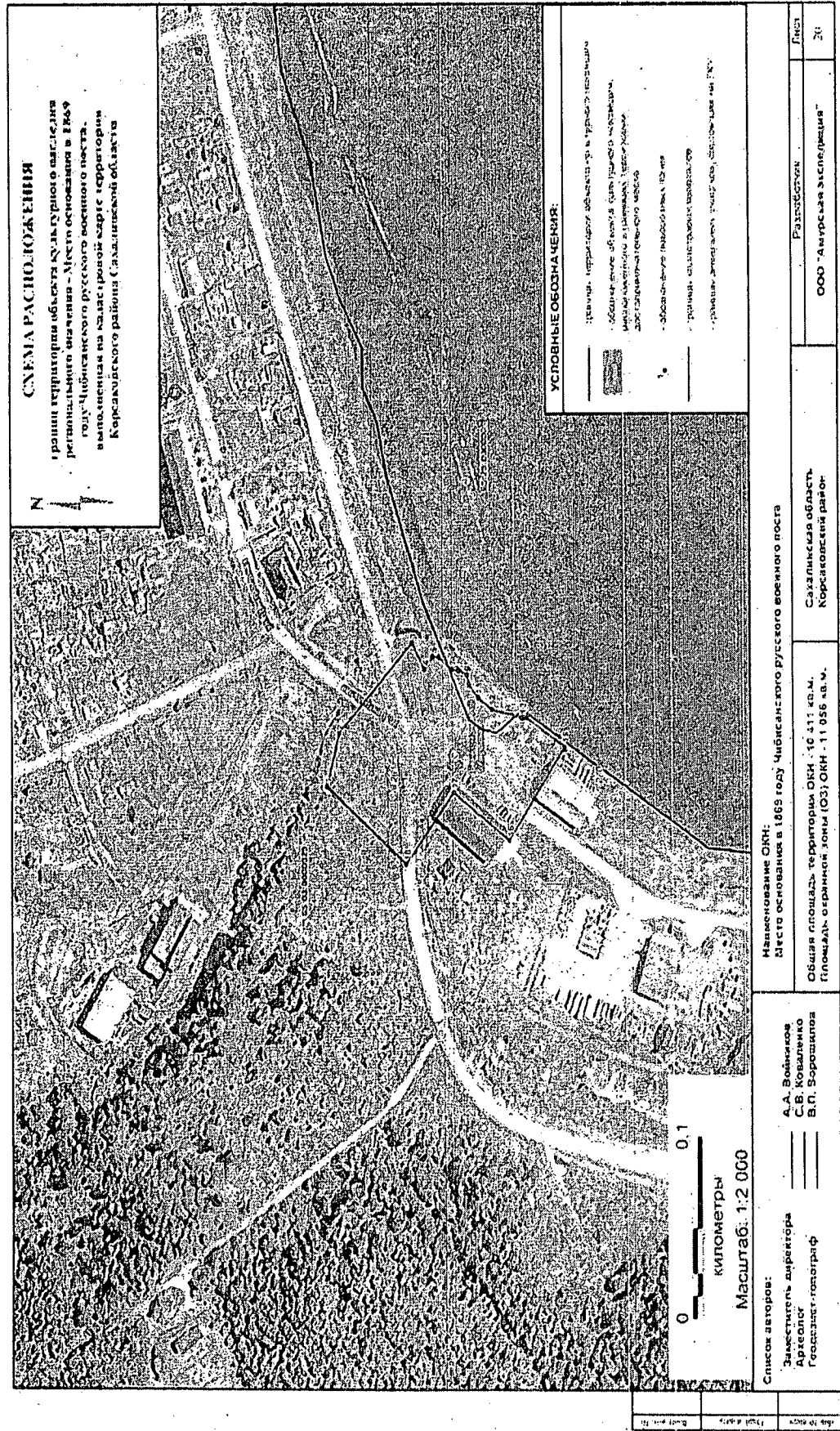
объекта культурного наследия регионального значения - достопримечательного места «Место основания в 1869 году Чибисанского русского военного поста», расположенного по адресу (местонахождение): Сахалинская область, муниципальное образование городской округ «Корсаковский», Озерский, оз. Чибисан

Предметом охраны объекта культурного наследия регионального значения «Место основания в 1869 году Чибисанского русского военного поста», расположенного по адресу: Сахалинская область, муниципальное образование городской округ «Корсаковский», п. Озерский, оз. Чибисан, (далее ОКН) являются элементы историко-культурного мемориального ландшафта, представляющие интерес с точки зрения истории и раскрывающие ценность территории в контексте конкретного исторического события - основания населенного пункта:

1. элементы композиционно-активного рельефа (природный ландшафт, актуальный на мемориальный период второй XIX века, во всей совокупности типов: возвышенности, низменности, овраги, отметки высот;
2. элементы гидрографической сети (акватории естественных водоёмов: реки, ручьи, море);
3. исторические планировочные направления;
4. историческая объёмно-пространственная структура территории (соотношение между историческими элементами в совокупности с рельефом и природным ландшафтом);
5. система визуальных связей: композиционные точки, участки панорамного восприятия, панорамные виды;
6. существующие местоположение, исторический и объёмно-пространственные характеристики основных элементов ландшафта, в том числе природный состав существующих форм растительности, существующий рельеф местности (конфигурация береговых склонов, уклоны, система оврагов, холмы, ландшафт поймы, бухты, система лесных пространств), границы полей, лугов, лесополос, озёр, рек, планировочное решение дорог;
7. культурный слой объектов археологического наследия, расположенных на территории достопримечательного места, в том числе археологические недвижимые объекты;
8. исторически сложившиеся функции: рекреационная, культурная, жилая, общественная, а также приобретённые в ходе бытования исторической территории образовательная, научно-исследовательская, культурно-просветительская функции;
9. топонимика региона, характеризующая особенности отдельных участков территории.

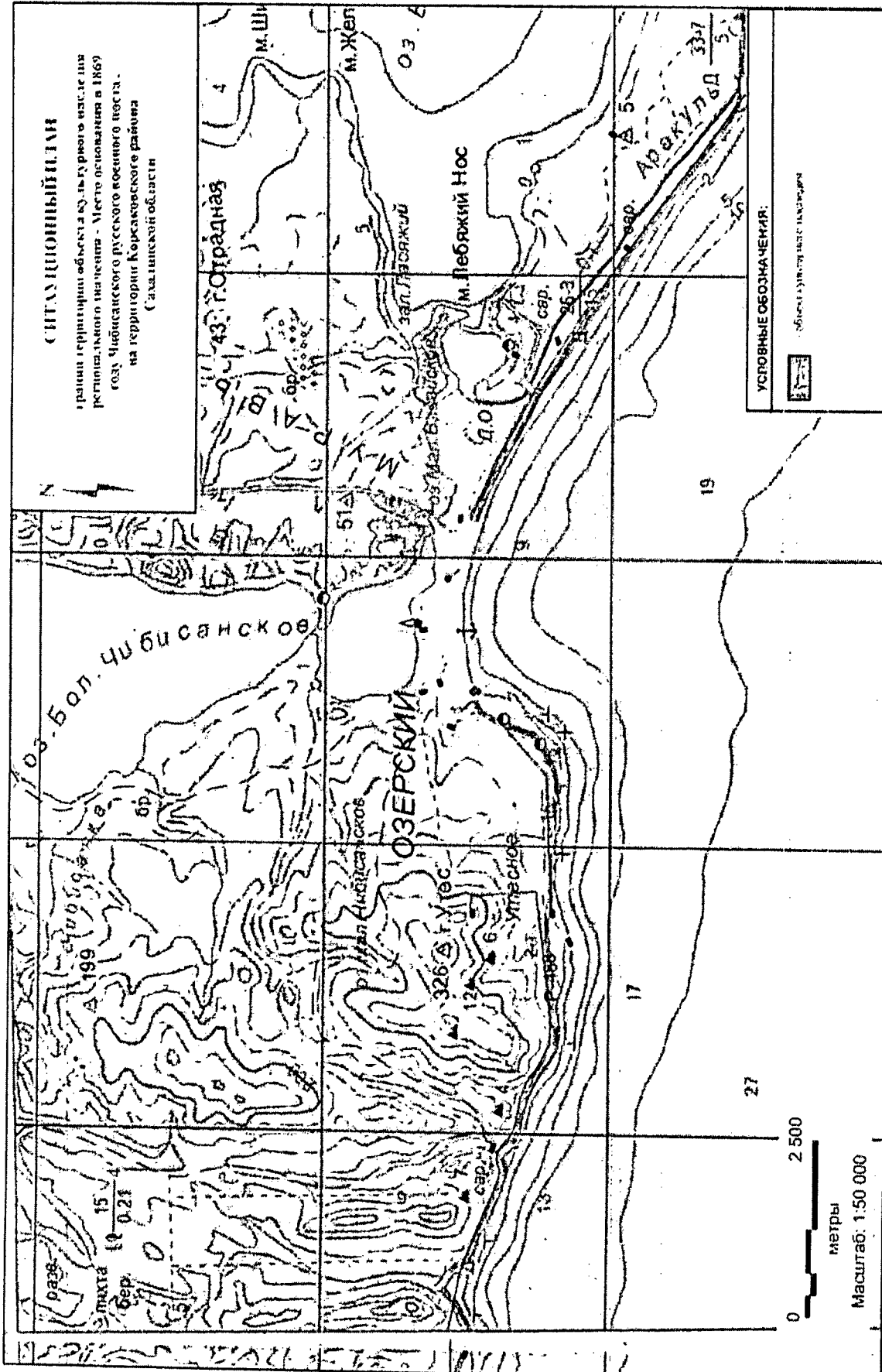
Приложение №2 к приказу государственной инспекции по охране объектов культурного наследия Сахалинской области от 03.03.2010 № 3.104-ДЗ

Границы территории объекта культурного наследия регионального значения - достопримечательного места «Место основания в 1869 году Чибисанского русского военного поста», расположенного по адресу (местонахождение): Сахалинская область, муниципальное образование городское округ «Корсаковский», Озерский, оз. Чибисан



СИТУАЦИОННЫЙ ПЛАН

границ территории области культурного наследия
регионального значения - Место основания в 1869
году Чибисанского русского военного поста -
на территории Коркаевского района
(Самарской области)



УСЛОВНЫЕ ОБОЗНАЧЕНИЯ:



Список авторов:
 Заместитель директора
 Археолог
 Геологист-топограф

А.А. Войничко
 С.В. Коваленко
 В.П. Борозинцов

Наименование ОКН:
 Место основания в 1869 году Чибисанского русского военного поста

Общая площадь территории ОКН - 10 411 кв. м.
 Площадь охранной зоны (ОЗ) ОКН - 11 056 кв. м.

Самарская область
 Коркаевский район

Лист

Разработчик
 ООО "Амурская экспедиция"

Лист

17

Координаты угловых точек поворота границ территории объекта культурного наследия регионального значения- достопримечательного места «Место основания в 1869 году Чибисанского русского военного поста», расположенного по адресу (местонахождение): Сахалинская область, муниципальное образование городской округ «Корсаковский», Озерский, оз. Чибисан

Обозначение (номер) характерной точки	Координаты характерных точек во Всемирной геодезической системе координат (WGS-84)		Система координат г. Корсаков	
	N	E	X	Y
1	46° 36' 29.9"	143° 07' 02.7"	5352,10	32257,07
2	46° 36' 29.6"	143° 07' 04.1"	5344,80	32286,93
3	46° 36' 28.0"	143° 07' 06.4"	5297,06	32337,73
4	46° 36' 27.8"	143° 07' 05.8"	5288,50	32323,79
5	46° 36' 27.6"	143° 07' 06.1"	5283,35	32330,67
6	46° 36' 27.5"	143° 07' 06.1"	5279,36	32330,37
7	46° 36' 27.2"	143° 07' 05.8"	5270,29	32323,99
8	46° 36' 27.0"	143° 07' 05.7"	5265,83	32323,71
9	46° 36' 26.9"	143° 07' 05.6"	5260,27	32321,20
10	46° 36' 26.8"	143° 07' 05.4"	5258,53	32315,99
11	46° 36' 26.6"	143° 07' 05.0"	5252,48	32309,13
12	46° 36' 26.3"	143° 07' 04.7"	5243,54	32302,79
13	46° 36' 25.7"	143° 07' 04.5"	5223,39	32298,84
14	46° 36' 25.6"	143° 07' 04.5"	5220,16	32299,00
15	46° 36' 24.8"	143° 07' 03.8"	5194,88	32283,58
16	46° 36' 26.0"	143° 07' 01.3"	5230,03	32230,17
17	46° 36' 27.2"	143° 07' 02.6"	5267,56	32256,04
18	46° 36' 28.2"	143° 07' 00.7"	5298,13	32215,13

Площадь территории «Места основания в 1869 году Чибисанского русского военного поста (муниципальное образование городской округ «Корсаковский» п. Озерский, оз. Чибисан)» составила 10 410 м².

Границы территории достопримечательного места на поверхности определяются прямыми линиями, проведенными между угловыми точками:

- от точки 1 до точки 2 с запад на восток (L- 31 м) по правому берегу безымянного ручья;
- далее с изменением направления на юго-восток от точки 2 до точки 3 (L - 70 м) параллельно трубе;
- далее с изменением направления на юго-запад от точки 3 до точки 4 (L - 16 м) по краю прибойной полосы;
- далее с изменением направления на юго-восток от точки 4 до точки 5 (L - 8 м) по краю прибойной полосы;
- далее с изменением направления на юг от точки 5 до точки 6 (L - 4 м) по верхней кромке обрыва берега моря;
- далее с изменением направления на юго-запад от точки 6 до точки 7 (L - 11 м) по верхней кромке обрыва берега моря;
- далее с изменением направления на юг от точки 7 до точки 8 (L - 4 м) по верхней кромке обрыва берега моря;
- далее с изменением направления на юго-запад от точки 8 до точки 9 (L - 6 м) по верхней кромке обрыва берега моря;

- далее с изменением направления на запад от точки 9 до точки 10 (L - 5 м) по верхней кромке обрыва берега моря;
- далее с изменением направления на юго-запад от точки 10 до точки 11 (L - 9 м) по верхней кромке обрыва берега моря;
- далее с изменением направления на юго-запад от точки 11 до точки 12 (L - 11 м) по верхней кромке обрыва берега моря;
- далее с изменением направления на юг от точки 12 до точки 13 (L - 20 м) по верхней кромке обрыва берега моря;
- далее с изменением направления на юг от точки 13 до точки 14 (L - 3 м) по верхней кромке обрыва берега моря;
- далее с изменением направления на юго-запад от точки 14 до точки 15 (L - 30 м) по берегу моря;
- далее с изменением направления на северо-запад от точки 15 до точки 16 (L - 64 м) по площадке, вдоль забора;
- далее с изменением направления на северо-восток от точки 16 до точки 17 (L - 45 м) по площадке, вдоль здания;
- далее с изменением направления на северо-запад от точки 17 до точки 18 (L - 51 м) по склону, вдоль здания;
- далее с изменением направления на северо-восток от точки 18 до точки 11 (L - 68 м) по склону.

Приложение № 3 к приказу
государственной инспекции
по охране объектов культурного
наследия Сахалинской
области
от 13.03.2011 № 3 4д 13

Режим использования территории объекта культурного наследия регионального значения- достопримечательного места «Место основания в 1869 году Чибисанского русского военного поста», расположенного по адресу (местонахождение): Сахалинская область, муниципальное образование городской округ «Корсаковский», Озерский, оз. Чибисан

На территории объекта культурного наследия разрешается:

1.1. проведение работ по сохранению объекта культурного наследия, направленных на обеспечение физической сохранности объекта культурного наследия;

1.2. проведение работ по реконструкции объекта культурного наследия, включая воссоздание исторической жилой среды времени действия военного поста, расширение территории реконструкции, застройку объектами рекреационно- туристического обслуживания, жилыми домами, выполненными в традициях русского деревянного зодчества, характерного для конца XIX века;

1.3. обеспечение доступности, объекта культурного наследия в целях его экспонирования, обеспечение сохранения традиционного визуального восприятия объекта культурного наследия с основных видовых точек (путем расчистки коридоров видимости от кустарниковых и древесных растений);

1.4. проведение работ по выявлению и научному изучению (раскопки, разведки) объектов археологического наследия (археологические полевые работы) на основании разрешения (открытого листа) с обязательной рекультивацией участков раскопок после завершения работ;

1.5. проведение противозерозионных мероприятий на склонах, ручьев и днищ оврагов, при наличии инженерно-геологического заключения об отсутствии негативного воздействия на гидрогеологические и экологические условия;

1.6. благоустройство и озеленение территории с установкой малых архитектурных форм (скамьи, урны, цветочницы), объектов монументального искусства, видовых площадок и площадок для отдыха, не нарушающих визуального восприятия объекта культурного наследия;

1.7. установка элементов информационно-декоративного оформления (мобильные информационные конструкции), памятных знаков, информационных надписей, функционально связанных с сохранением объекта культурного наследия.

1.8. организация оборудованных мест для сбора мусора все основных секторов обзора объекта культурного наследия.

На территории объекта культурного наследия запрещается:

2.1. принятие документов территориального и градостроительного планирования, внесение в них изменений в части, касающейся территории достопримечательного места, в том числе границ населенных пунктов, режимов использования земель и градостроительных регламентов, без согласования с органом государственной охраны объектов культурного наследия Сахалинской области;

2.2. строительство, за исключением применения специальных мер, направленных на сохранение и восстановление (регенерацию) объекта культурного наследия, за исключением п.1.2.;

2.3. нарушение ландшафтных характеристик территории, в том числе изменение характеристик природного рельефа за исключением п.1.2.;

2.4. проведение всех видов земляных и землеустроительных работ без согласования с органом государственной охраны объектов культурного наследия Сахалинской области, предусмотренных законодательством Российской Федерации в сфере государственной охраны объектов культурного наследия;

2.5. размещение рекламных конструкций на Объекте и территории Объекта, за исключением случаев, предусмотренных пунктом 3 статьи 35.1 Федерального закона от 25.06.2002 № 73-ФЗ «Об объектах культурного наследия (памятниках истории и культуры) народов Российской Федерации»;

2.6. вырубка древесно-кустарниковой растительности, за исключением расчистки коридоров видимости с основных видовых точек;

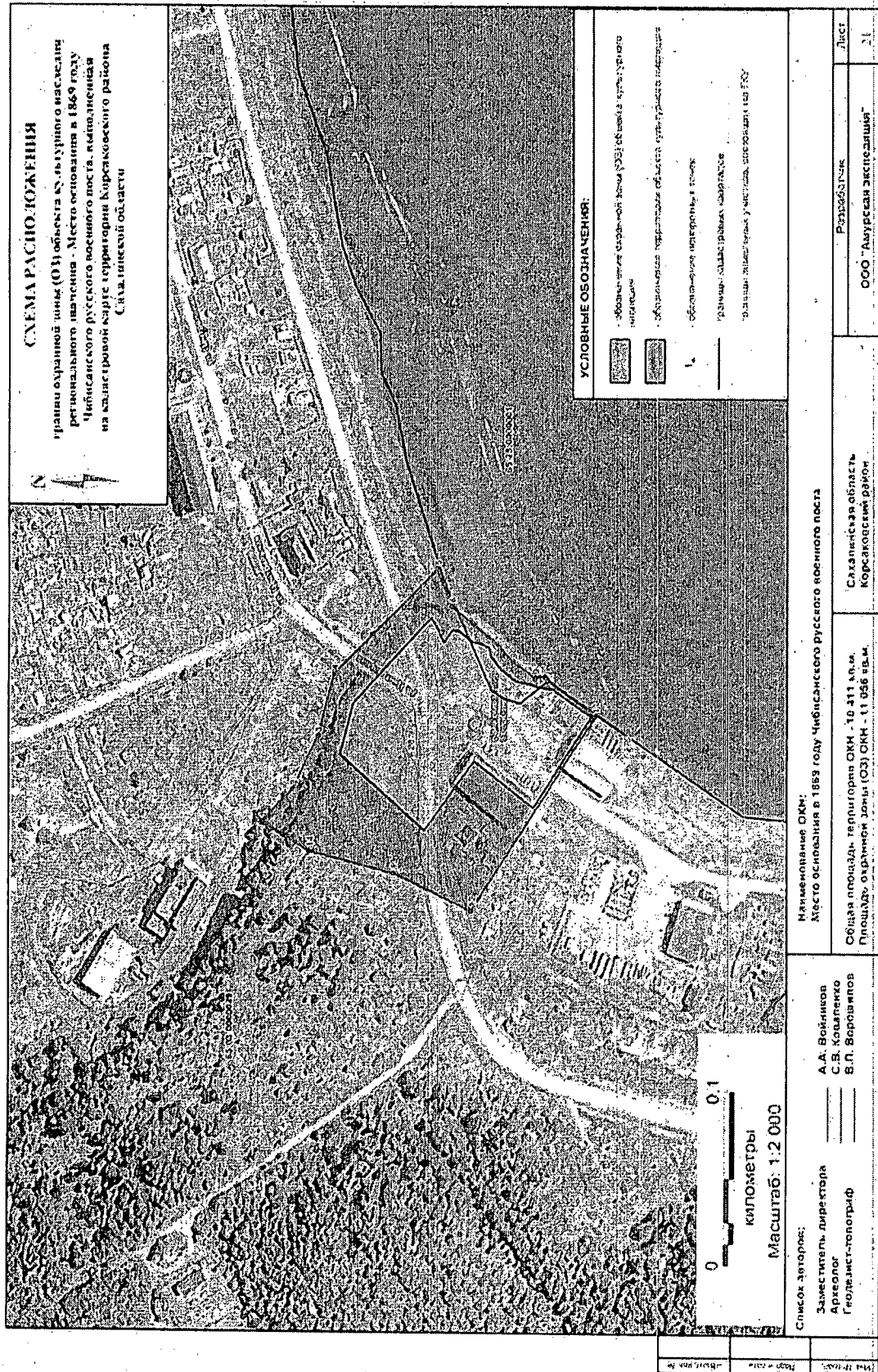
2.7. складирование бытового мусора в неустановленных местах и стихийные свалки;

2.8. разведка и добыча полезных ископаемых, разработка карьеров, бурение скважин, распашка склонов оврагов и т.д.;

2.9. устройство костров и палов вне специально установленных мест.

Приложение №4 к приказу государственной инспекции по охране объектов культурного наследия Сахалинской области от 23.09.2024 № 3.44.А3

Границы зоны охраны объекта культурного наследия регионального значения- достопримечательного места «Место основания в 1869 году Чибисанского русского военного поста», расположенного по адресу (местонахождение): Сахалинская область, муниципальное образование городской округ «Корсаковский», Озерский, оз. Чибисан



Описание границы зоны охраны достопримечательного места.

Границы зоны охраны достопримечательного места на поверхности определяются прямыми линиями, проведенными между угловыми точками:

- с северо-запад на юго-восток от точки 1 до точки 2 (L - 27 м) по левому берегу безымянного ручья;
- далее с изменением направления на юго-восток от точки 2 до точки 3 (L - 34 м) по левому берегу безымянного ручья;
- далее с изменением направления на юго-восток от точки 3 до точки 4 (L - 37 м) по левому берегу безымянного ручья;
- далее с изменением направления на юго-восток от точки 4 до точки 5 (L - 89 м) параллельно трубе;
- далее с изменением направления на юго-запад от точки 5 до точки 6 (L - 23 м) по берегу моря;
- далее с изменением направления на юго-запад от точки 6 до точки 7 (L - 36 м) по берегу моря;
- далее с изменением направления на юго-запад от точки 7 до точки 8 (L - 14 м) по берегу моря;
- далее с изменением направления на юго-запад от точки 8 до точки 9 (L - 16 м) по берегу моря;
- далее с изменением направления на юг от точки 9 до точки 10 (L - 6 м) по берегу моря;
- далее с изменением направления на юго-запад от точки 10 до точки 11 (L - 39 м) по берегу моря;
- далее с изменением направления на северо-запад от точки 11 до точки 12 (L - 136 м) по площадке и склону, параллельно зданиям;
- далее с изменением направления на северо-восток от точки 12 до точки 13 (L - 54 м) по склону;
- далее с изменением направления на север от точки 13 до точки 14 (L - 54 м) по склону;
- далее с изменением направления на северо-восток от точки 14 до точки 1 (L - 34 м) по склону.

Координаты угловых точек поворота зон охраны объекта культурного наследия регионального значения- достопримечательного места «Место основания в 1869 году Чибисанского русского военного поста», расположенного по адресу (местонахождение): Сахалинская область, муниципальное образование городской округ «Корсаковский», Озерский, оз. Чибисан

Обозначение (номер) характерной точки	Координаты характерных точек во Всемирной геодезической системе координат (WGS-84)		Система координат г. Долинск	
	N	E	X	Y
1	46° 36' 31.5"	143° 07' 00.9"	5400,86	32216,97
2	46° 36' 30.9"	143° 07' 01.8"	5381,98	32236,33
3	46° 36' 30.4"	143° 07' 03.2"	5367,04	32267,13
4	46° 36' 30.0"	143° 07' 04.9"	5357,69	32303,36
5	46° 36' 27.9"	143° 07' 07.8"	5294,28	32365,59
6	46° 36' 27.6"	143° 07' 06.7"	5284,36	32344,48
7	46° 36' 26.7"	143° 07' 05.7"	5255,01	32323,37

8	46° 36' 26.4"	143° 07' 05.2"	5245,15	32313,51
9	46° 36' 25.9"	143° 07' 04.8"	5230,97	32304,98
10	46° 36' 25.7"	143° 07' 04.9"	5224,97	32305,79
11	46° 36' 24.7"	143° 07' 03.8"	5192,69	32283,46
12	46° 36' 27.2"	143° 06' 58.5"	5267,28	32169,74
13	46° 36' 28.8"	143° 06' 59.5"	5316,98	32189,87
14	46° 36' 30.6"	143° 07' 00.1"	5370,69	32201,00

Площадь охранной зоны «Места основания в 1869 году Чибисанского русского военного поста (муниципальное образование городской округ «Корсаковский», п. Озерский, оз. Чибисан)» составила 11 056 м².

Приложение № 5 к приказу
государственной инспекции
по охране объектов культурного наследия Сахалинской
области

от 13.03.2024 № 3 42-23

Режим использования территории объекта культурного наследия регионального значения- достопримечательного места «Место основания в 1869 году Чибисанского русского военного поста», расположенного по адресу (местонахождение): Сахалинская область, муниципальное образование городской округ «Корсаковский», Озерский, оз. Чибисан

На территории охранной зоны объекта культурного наследия разрешается:

- проведение работ по сохранению объекта культурного наследия, направленных на обеспечение физической сохранности объекта культурного наследия, в том числе консервация, ремонт, реставрация;
- обеспечение доступности, объектов культурного наследия в целях их экспонирования, обеспечение сохранения традиционного визуального восприятия объекта культурного наследия с основных видовых точек (путем расчистки коридоров видимости от кустарниковых и древесных растений);
- проведение работ по выявлению и научному изучению (раскопки, разведки) объектов археологического наследия (археологические полевые работы) на основании разрешения (открытого листа) с обязательной рекультивацией участков раскопок после завершения работ;
- восстановление утраченных элементов и частей объекта культурного наследия по существующим чертежам, обмерам и историческим аналогам;
- ремонт, реконструкция существующих линейных объектов, в том числе реконструкция существующих инженерных сетей, установка отдельно стоящего уличного освещения, с последующим благоустройством территории и рекультивации нарушенных земель;
- прокладка подземных инженерных сетей (коммуникаций) с последующей рекультивацией и благоустройством нарушенных земель;
- проведение противоэрозионных мероприятий на склонах, расчистка русел рек, ручьев и днищ оврагов, при наличии инженерно-геологического заключения об отсутствии негативного воздействия на гидрогеологические и экологические условия;
- хозяйственная деятельность, не нарушающая целостность объекта культурного наследия и не создающая угрозы его повреждения, разрушения или уничтожения, при условии согласования с органом государственной охраны объектов культурного наследия Сахалинской области;
- благоустройство и озеленение территории с установкой малых архитектурных форм (скамьи, урны, цветочницы), объектов монументального искусства, видовых площадок и площадок для отдыха, не нарушающих визуального восприятия объекта культурного наследия;
- установка элементов информационно-декоративного оформления (мобильные информационные конструкции), памятных знаков, информационных надписей, функцио-

нально связанных с сохранением объекта культурного наследия.

- рекультивация нарушенных земель с целью сохранения и восстановления (регенерации) культурного ландшафта
- установка декоративной подсветки объекта культурного наследия.
- ремонт, реконструкция существующих дорожек, устройство новых пешеходных дорожек с использованием в качестве покрытия натуральных материалов (камень, дерево, гравийная смесь, плиточное покрытие, имитирующее натуральное);
- проведение мероприятий, направленных на обеспечение пожарной и экологической безопасности;
- организация оборудованных мест для сбора мусора все основных секторов обзора объекта культурного наследия.
- строительство малоэтажной многоквартирной жилой застройки, объектов индивидуального жилищного строительства, объектов социального значения (учреждений образования, медицинских учреждений, объектов коммунально-бытового обслуживания населения, культурного развития и пр.), объектов индивидуального гаражного назначения, магазинов, объектов линейной инженерной инфраструктуры. Строительство разрешается при условии сохранения особенностей достопримечательного места, являющихся основаниями для включения его в единый государственный реестр объектов культурного наследия (памятников истории и культуры) народов Российской Федерации и подлежащих обязательному сохранению;
- ведение личного подсобного хозяйства

На территории охранной зоны объекта культурного наследия запрещается:

- принятие документов территориального и градостроительного планирования, внесение в них изменений в части, касающейся территории достопримечательного места, в том числе границ населенных пунктов, режимов использования земель и градостроительных регламентов, без согласования с органом государственной охраны объектов культурного наследия Сахалинской области
- строительство промышленных и производственных объектов, за исключением объектов линейной инженерной инфраструктуры, объектов V класса вредности, объектов складского назначения различного профиля, АТС, узлов связи, многоэтажное строительство;
- нарушение ландшафтных характеристик территории, в том числе изменение характеристик природного рельефа;
- проведение всех видов земляных и землеустроительных работ без согласования с органом государственной охраны объектов культурного наследия Сахалинской области, предусмотренных законодательством Российской Федерации в сфере государственной охраны объектов культурного наследия;
- вырубка древесно-кустарниковой растительности, за исключением расчистки коридоров видимости с основных видовых точек;
- складирование бытового мусора в неустановленных местах и стихийные свалки;
- разведка и добыча полезных ископаемых, разработка карьеров, бурение скважин, распашка склонов оврагов и т.д.;
- устройство костров и палов вне специально установленных мест;
- применение технических средств, создающих динамическое, ударное или ударно-вибрационное воздействие на объект культурного наследия, а также грунты в зоне их взаимодействия с объектами культурного наследия.