



ГОСУДАРСТВЕННАЯ ИНСПЕКЦИЯ ПО ОХРАНЕ ОБЪЕКТОВ  
КУЛЬТУРНОГО НАСЛЕДИЯ САХАЛИНСКОЙ ОБЛАСТИ

**ПРИКАЗ**

от 14.10.2022 № 3.42-62

г. Южно-Сахалинск

**О включении выявленного объекта культурного наследия «Поле боя советских десантников с японскими танками 18 августа 1945 года», расположенного по адресу: Сахалинская область, муниципальное образование Северо-Курильский городской округ, о. Шумшу, район горы Северная, в единый государственный реестр объектов культурного наследия (памятников истории и культуры) народов Российской Федерации в качестве объекта культурного наследия регионального значения (достопримечательное место), утверждении предмета охраны, границ и требования к осуществляемой деятельности и градостроительным регламентам**

В соответствии со статьей 18 Федерального закона от 25.06.2002 № 73-ФЗ «Об объектах культурного наследия (памятниках истории и культуры) народов Российской Федерации», Законом Сахалинской области от 15.04.2011 № 32-ЗО «Об объектах культурного наследия (памятниках истории и культуры), расположенных на территории Сахалинской области», Постановлением Правительства Сахалинской области от 03.05.2017 № 185 «Об утверждении Положения о государственной инспекции по охране объектов культурного наследия Сахалинской области» **приказываю:**

1. Согласиться с заключением (актом) государственной историко-культурной экспертизы от 25.09.2022, содержащим вывод об обоснованности включения выявленного объекта культурного наследия «Поле боя советских десантников с японскими танками 18 августа 1945 года», расположенного по адресу: Сахалинская область, муниципальное образование Северо-Курильский городской округ, о. Шумшу, район горы

Северная, в единый государственный реестр объектов культурного наследия (памятников истории и культуры) народов Российской Федерации в качестве объекта культурного наследия регионального значения (достопримечательное место).

2. Включить выявленный объект культурного наследия «Поле боя советских десантников с японскими танками 18 августа 1945 года», расположенного по адресу: Сахалинская область, муниципальное образование Северо-Курильский городской округ, о. Шумшу, район горы Северная, в единый государственный реестр объектов культурного наследия (памятников истории и культуры) народов Российской Федерации в качестве объекта культурного наследия регионального значения (достопримечательное место) с наименованием «Поле боя советских десантников с японскими танками 18 августа 1945 года».

3. Утвердить:

- предмет охраны объекта культурного наследия регионального значения (достопримечательное место) «Поле боя советских десантников с японскими танками 18 августа 1945 года», расположенного по адресу: Сахалинская область, муниципальное образование Северо-Курильский городской округ, о. Шумшу, район горы Северная, согласно приложению № 1 к настоящему приказу;

- границы территории объекта культурного наследия регионального значения (достопримечательное место) «Поле боя советских десантников с японскими танками 18 августа 1945 года», расположенного по адресу: Сахалинская область, муниципальное образование Северо-Курильский городской округ, о. Шумшу, район горы Северная, согласно приложению № 2 к настоящему приказу;

- режим использования территории объекта культурного наследия регионального значения (достопримечательное место) «Поле боя советских десантников с японскими танками 18 августа 1945 года», расположенного по адресу: Сахалинская область, муниципальное образование

Северо-Курильский городской округ, о. Шумшу, район горы Северная, согласно приложению № 3 к настоящему приказу.

4. Признать утратившими силу пункты 1 и 2 приказа государственной инспекции по охране объектов культурного наследия Сахалинской области от 01.06.2022 № 3.42-28-р «О включении объекта, обладающего признаками объектов культурного наследия в Перечень выявленных объектов культурного наследия, расположенных на территории Сахалинской области».

5. Опубликовать настоящий приказ на «Официальном интернет-портале правовой информации», разместить на официальном сайте государственной инспекции по охране объектов культурного наследия Сахалинской области.

6. Настоящий приказ вступает в силу со дня его подписания.

7. Контроль за исполнением настоящего приказа оставляю за собой.

Руководитель инспекции



А.Н. Гринев

Приложение № 1 к приказу  
государственной инспекции по  
охране объектов культурного  
наследия Сахалинской области  
от 14.10.2011 № 3.42-61

**Предмет охраны  
объекта культурного наследия регионального значения  
(достопримечательное место) «Поле боя советских десантников с  
японскими танками 18 августа 1945 года», расположенного по адресу:  
Сахалинская область, муниципальное образование Северо-Курильский  
городской округ, о. Шумшу, район горы Северная**

Элементы композиционно-активного рельефа достопримечательного места:

- типы природного рельефа, зафиксированные отметками высот;
- характер культурного слоя, мощность техногенных отложений.

Планировочные характеристики достопримечательного места:

- планировочные оси;
- трассировка дорог, дорожек, тропинок, подъездных дорог, лучевых просек исторически-сложившегося ландшафта.

Композиционно-пространственные и визуальные характеристики достопримечательного места:

- композиционно-пространственные оси;
- элементы композиции, обеспечивающие совместное восприятие элементов достопримечательного места (пространственные коридоры, открытые пространства).

Визуальные характеристики достопримечательного места:

- визуальные взаимосвязи достопримечательного места с ценным природным и культурным ландшафтом, объектами культурного наследия, расположенными в границах его территории;

- бассейны видимости достопримечательного места;

- границы секторов ценных видовых раскрытий;

- характерные точки визуального восприятия территории.

Мемориальные характеристики достопримечательного места:

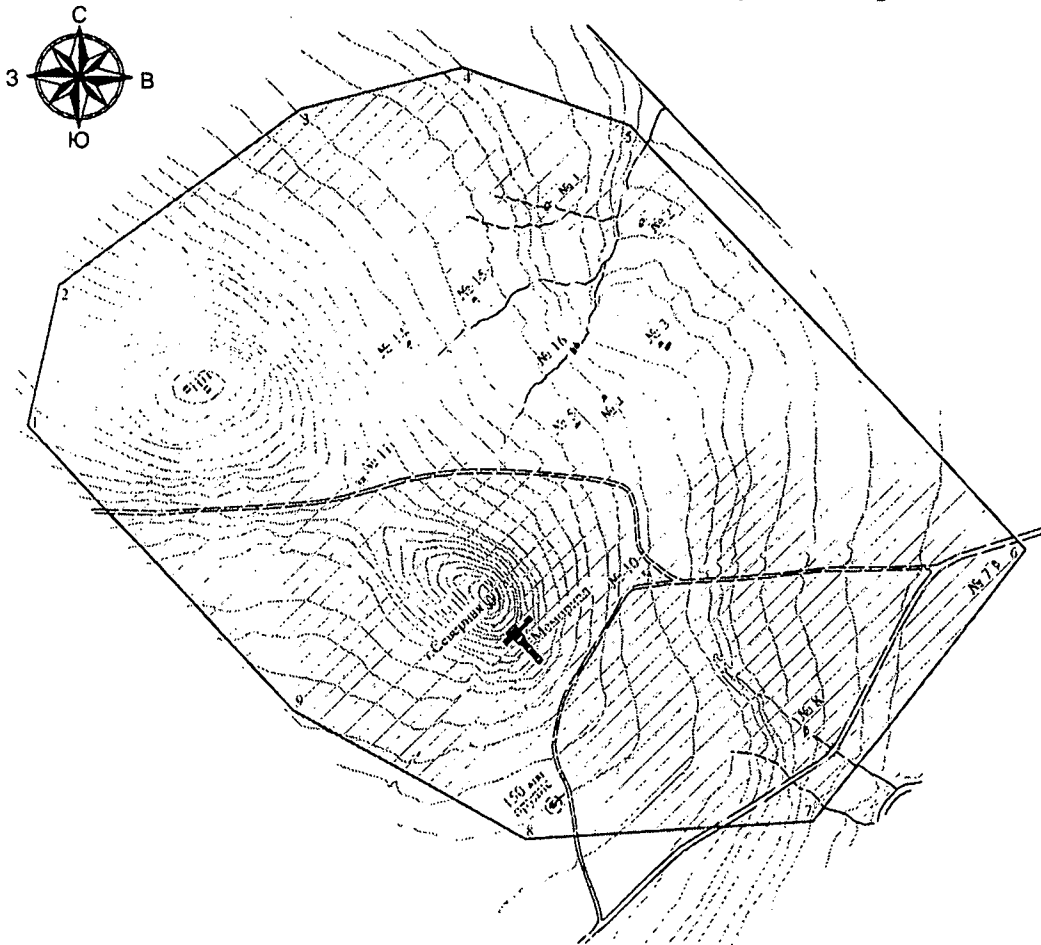
- исторический и природный ландшафт достопримечательного места, относящийся к мемориальному периоду, панорамы мемориального ландшафта, элементы рельефа территории;

- объекты культурного наследия, расположенные на территории достопримечательного места;

- ценные историко-мемориальные объекты, обеспечивающие полноту восприятия историко-культурного потенциала территории достопримечательного места.

Приложение № 2 к приказу  
государственной инспекции по  
охране объектов культурного  
наследия Сахалинской области  
от 14.10.2012 № 3.42-69

**Границы территории объекта культурного наследия регионального значения (достопримечательное место) «Поле боя советских десантников с японскими танками 18 августа 1945 года», расположенного по адресу: Сахалинская область, муниципальное образование Северо-Курильский городской округ, о. Шумшу, район горы Северная**



*Условные обозначения:*

*Масштаб 1:8000*

- № 11 Обозначение и номер танка на плане
- Обозначение характерной поворотной точки
- Обозначение границы территории объекта культурного наследия (достопримечательного места) регионального значения «Поле боя советских десантников с японскими танками 18 августа 1945 года», 1945 г. (Сахалинская область, Северо-Курильский район, остров Шумшу, район горы Северная)
- Мемориал
- Объекты культурного наследия расположенные в границах территории достопримечательного места
- Объект культурного наследия (достопримечательное место) регионального значения «Поле боя советских десантников с японскими танками 18 августа 1945 года», 1945 г. (Сахалинская область, Северо-Курильский район, остров Шумшу, район горы Северная)

**Координаты характерных (поворотных) точек границы территории  
объекта культурного наследия регионального значения  
(достопримечательное место) «Поле боя советских десантников с  
японскими танками 18 августа 1945 года», расположенного по адресу:  
Сахалинская область, муниципальное образование Северо-Курильский  
городской округ, о. Шумшу, район горы Северная**

Номер характерной (поворотной) точки	Координаты характерных (поворотных) точек в местной системе координат (МСК-65)		Координаты характерных (поворотных) точек во всемирной системе координат (WGS-84)	
	X	Y	Широта	Долгота
1	1119189.75	5419979.16	50,8401°	156,4224°
2	1119399.63	5420023.27	50,8424°	156,4228°
3	1119668.22	5420373.11	50,8451°	156,4287°
4	1119734.11	5420610.13	50,8454°	156,4319°
5	1119649.89	5420858.91	50,8448°	156,4350°
6	1119033.21	5421444.08	50,8387°	156,4432°
7	1118628.79	5421135.99	50,8349°	156,4401°
8	1118595.42	5420713.37	50,8349°	156,4325°
9	1118778.36	5420369.84	50,8365°	156,4269°
1	1119189.75	5419979.16	50,8401°	156,4224°

Общая площадь территории объекта культурного наследия (достопримечательного места) регионального значения «Поле боя советских десантников с японскими танками 18 августа 1945 года», 1945 г. (Сахалинская область, муниципальное образование Северо-Курильский городской округ, о. Шумшу, район горы Северная) составляет 106.78 га.

**Текстовое описание местоположения границ территории объекта культурного наследия регионального значения (достопримечательное место) «Поле боя советских десантников с японскими танками 18 августа 1945 года», расположенного по адресу: Сахалинская область, муниципальное образование Северо-Курильский городской округ, о. Шумшу, район горы Северная**

Границы территории объекта культурного наследия регионального значения (достопримечательное место) «Поле боя советских десантников с японскими танками 18 августа 1945 года», расположенного по адресу: Сахалинская область, муниципальное образование Северо-Курильский городской округ, о. Шумшу, район горы Северная, проходят:

- от точки 1 до точки 2 - 214,47 м. в северном направлении, огибает вершину, на которой был расположен наблюдательный пункт;

- от точки 2 до точки 3 - 441,05 м. в северо-восточном направлении, огибает вершину, на которой был расположен наблюдательный пункт;

- от точки 3 до точки 4 - 246,01 м. в северо-восточном направлении, огибает место боя;

- от точки 4 до точки 5 - 262,65 м. в юго-восточном направлении, огибает место боя;

- от точки 5 до точки 6 - 850,13 м. в юго-восточном направлении, огибает место боя;

- от точки 6 до точки 7 - 508,40 м. от места пересечения грунтовой дороги порт Байково – мыс Курбатова с проездом, ведущим к вершине горы Северной, 450 м. на северо-восток до точки 7, расположенной возле моста через безымянный ручей;

- от точки 7 до точки 8 - 423,94 м. в западном направлении, огибает место боя;

- от точки 8 до точки 9 - 389,20 м. в северо-восточном направлении, огибает гору Северная;

- от точки 9 до точки 1 - 567,34 м в северном направлении, огибает гору Северная.

Приложение № 3 к приказу государственной инспекции по охране объектов культурного наследия Сахалинской области от 14.10.2012 № 3.12-61

**Требования к осуществляемой деятельности и градостроительным регламентам в границах территории объекта культурного наследия регионального значения (достопримечательное место) «Поле боя советских десантников с японскими танками 18 августа 1945 года», расположенного по адресу: Сахалинская область, муниципальное образование Северо-Курильский городской округ, о. Шумшу, район горы Северная**

**1. Виды использования земель в границах территории объекта экспертизы.**

В соответствии с приказом Федеральной службы государственной регистрации, кадастра и картографии от 10.11.2020 № П/0412 «Об утверждении классификатора видов разрешенного использования земельных участков» на территории достопримечательного места устанавливается перечень основных видов разрешенного использования и вспомогательных видов разрешенного использования земельного участка при условии обеспечения сохранности объектов культурного наследия, расположенных на территории достопримечательного места:

Наименование вида разрешенного использования земельного участка	Описание вида разрешенного использования земельного участка	Код (числовое обозначение) вида разрешенного использования земельного участка
Парки культуры и отдыха	Размещение парков культуры и отдыха	3.6.2
Осуществление религиозных обрядов	Размещение зданий и сооружений, предназначенных для совершения религиозных обрядов и церемоний (в том числе церкви, соборы, храмы, часовни, мечети, молельные дома, синагоги)	3.7.1
Проведение научных исследований	Размещение зданий и сооружений, предназначенных для проведения научных изысканий, исследований и разработок (научно-исследовательские и проектные институты, научные центры, инновационные центры, государственные академии наук, опытно-конструкторские центры, в том числе отраслевые)	3.9.2
Деятельность по особой охране и изучению природы	Сохранение и изучение растительного и животного мира путем создания особо охраняемых природных территорий, в	9.0



	границах которых хозяйственная деятельность, кроме деятельности, связанной с охраной и изучением природы, не допускается (государственные природные заповедники, национальные и природные парки, памятники природы, дендрологические парки, ботанические сады, оранжереи)	
Охрана природных территорий	Сохранение отдельных естественных качеств окружающей природной среды путем ограничения хозяйственной деятельности в данной зоне, в частности: создание и уход за запретными полосами, создание и уход за защитными лесами, в том числе городскими лесами, лесами в лесопарках, и иная хозяйственная деятельность, разрешенная в защитных лесах, соблюдение режима использования природных ресурсов в заказниках, сохранение свойств земель, являющихся особо ценными	9.1
Историко-культурная деятельность	Сохранение и изучение объектов культурного наследия народов Российской Федерации (памятников истории и культуры), в том числе: объектов археологического наследия, достопримечательных мест, мест бытования исторических промыслов, производств и ремесел, исторических поселений, недействующих военных и гражданских захоронений, объектов культурного наследия, хозяйственная деятельность, являющаяся историческим промыслом или ремеслом, а также хозяйственная деятельность, обеспечивающая познавательный туризм	9.3
Благоустройство территории	Размещение декоративных, технических, планировочных, конструктивных устройств, элементов озеленения, различных видов оборудования и оформления, малых архитектурных форм, некапитальных нестационарных строений и сооружений, информационных щитов и указателей, применяемых как составные части благоустройства территории, общественных туалетов	12.0.2

## 2. Требования в границах территории объекта экспертизы:

- сохранение объектов культурного наследия, выявленных объектов культурного наследия, а также объектов, обладающих признаками объекта культурного наследия, расположенных на территории достопримечательного

места;

- обеспечение сохранности особенностей достопримечательного места и памятников, находящихся в его границах, являющихся основаниями для включения их в единый государственный реестр объектов культурного наследия (памятников истории и культуры) народов Российской Федерации и подлежащих обязательному сохранению (предмет охраны).

### **2.1. На территории объекта экспертизы разрешается:**

- ведение хозяйственной деятельности, не противоречащей требованиям обеспечения сохранности достопримечательного места и позволяющей обеспечить функционирование достопримечательного места в современных условиях;

- осуществление мер, направленных на обеспечение физической сохранности и сохранение историко-культурной ценности объектов культурного наследия (памятников истории и культуры), предусматривающих консервацию, ремонт, реставрацию, приспособление объектов культурного наследия для современного использования и включающие в себя научно-исследовательские, изыскательские, проектные и производственные работы, научное руководство проведением работ по сохранению объектов культурного наследия, технический и авторский надзор за проведением этих работ;

- проводить работы по сохранению памятников и ансамблей, находящихся в границах территории достопримечательного места;

- осуществлять работы, направленные на обеспечение сохранности особенностей достопримечательного места, являющихся основаниями для включения его в единый государственный реестр объектов культурного наследия (памятников истории и культуры) народов Российской Федерации и подлежащих обязательному сохранению (предмет охраны);

- осуществление ограниченного строительства, капитального ремонта и реконструкции объектов капитального строительства, мемориальных площадок, зон, лестниц, малых архитектурных форм при условии сохранения предмета охраны достопримечательного места;

- проведение работ по выявлению и изучению объектов археологического наследия;

- проведение работ по благоустройству и озеленению территории достопримечательного места;

- проведение санитарных рубок, рубок ухода, а также ландшафтных рубок древесно-кустарниковой растительности, кронирование деревьев с целью восстановления видовых раскрытий достопримечательного места и визуальных связей (видовых коридоров) с ними;

- размещение систем навигации и ориентирования в сфере туризма;

- ремонт, реконструкция, прокладка подземных инженерных сетей (коммуникаций) и линейных объектов с последующей рекультивацией и благоустройством нарушенных земель;

- проведение противоэрозионных мероприятий на склонах сопок (гор);

- обеспечение пожарной безопасности территорий

достопримечательного места, памятников и ансамблей, находящихся в его границах.

**2.2. На территории объекта экспертизы запрещается:**

- проектирование и проведение земляных, строительных, мелиоративных, хозяйственных и иных работ, нарушающих целостность достопримечательного места, создающих угрозу повреждения, разрушения или уничтожения объектов культурного наследия, выявленных объектов культурного наследия, объектов, обладающих признаками объекта культурного наследия, элементов и характеристик историко-культурного и природного ландшафта, входящих в предмет охраны достопримечательного места;

- хозяйственная деятельность, наносящая ущерб окружающей среде, природным и антропогенным объектам и комплексам, санитарному состоянию;

- разведение огня (костров) и устройство свалок;

- проведение работ, направленных на изменение существующего исторически-ценного рельефа;

- перемещение и изменение объемно-пространственных характеристик объектов науки и техники, в том числе: 150 мм японское орудие береговой обороны «Тип 96»; японский легкий танк «Ха-Го», три средних танка «Чи-Ха», три средних танка «Синхото Чи-Ха», три средних танка «Синхото Чи-Ха» с отдельно лежащими башнями, фортификационных сооружений без согласования регионального органа охраны объектов культурного наследия, полученного в порядке статьи 36 Федерального закона от 25.06.2002 № 73-ФЗ «Об объектах культурного наследия (памятниках истории и культуры) народов Российской Федерации».