



ПРАВИТЕЛЬСТВО СВЕРДЛОВСКОЙ ОБЛАСТИ

ПОСТАНОВЛЕНИЕ

03.08.2017

№ 566-ПП

г. Екатеринбург

Об утверждении основной части проекта планировки территории для размещения линейного объекта транспортной инфраструктуры регионального значения «Строительство путепровода через железную дорогу на км 127 автомобильной дороги г. Екатеринбург – г. Реж – г. Алапаевск на территории Муниципального образования Алапаевское» и проекта межевания территории для размещения линейного объекта транспортной инфраструктуры регионального значения «Строительство путепровода через железную дорогу на км 127 автомобильной дороги г. Екатеринбург – г. Реж – г. Алапаевск на территории Муниципального образования Алапаевское»

В соответствии с положениями пунктов 14, 15 статьи 45 Градостроительного кодекса Российской Федерации, статьями 8, 10, 11 Закона Свердловской области от 19 декабря 2016 года № 141-ОЗ «Об отдельных вопросах подготовки и утверждения документации по планировке территории, предусматривающей размещение объектов регионального значения и иных объектов капитального строительства, размещение которых планируется на территориях двух и более муниципальных образований, расположенных на территории Свердловской области», на основании приказов Министерства строительства и развития инфраструктуры Свердловской области и Министерства транспорта и связи Свердловской области от 19.11.2014 № 376-П/473 «Об утверждении перечня линейных объектов транспортной инфраструктуры регионального значения, для которых необходима подготовка документации по планировке территории в 2015–2021 годах», Министерства строительства и развития инфраструктуры Свердловской области от 02.06.2016 № 370-П «О принятии решения о подготовке документации по планировке территории для размещения линейного объекта транспортной инфраструктуры регионального значения «Строительство путепровода через железную дорогу на км 127 автомобильной дороги г. Екатеринбург – г. Реж – г. Алапаевск на территории Муниципального образования Алапаевское» Правительство Свердловской области

ПОСТАНОВЛЯЕТ:

1. Утвердить:

1) основную часть проекта планировки территории для размещения линейного объекта транспортной инфраструктуры регионального значения «Строительство путепровода через железную дорогу на км 127 автомобильной дороги г. Екатеринбург – г. Реж – г. Алапаевск на территории Муниципального образования Алапаевское» (далее – проект планировки) (прилагается) в следующем составе:

положения о размещении линейного объекта (пояснительная записка), том 1, шифр 0162200023516000010-0030332-01-ППТ-П;

основной чертеж проекта планировки территории, масштаб 1:2000, шифр 0162200023516000010-0030332-01-ППТ-01;

разбивочный чертеж красных линий, масштаб 1:2000, шифр 0162200023516000010-0030332-01-ППТ-02;

2) проект межевания территории для размещения линейного объекта транспортной инфраструктуры регионального значения «Строительство путепровода через железную дорогу на км 127 автомобильной дороги г. Екатеринбург – г. Реж – г. Алапаевск на территории Муниципального образования Алапаевское» (далее – проект межевания) (прилагается) в следующем составе:

сведения об образуемых и изменяемых земельных участках и их частях (пояснительная записка), том 3, шифр 0162200023516000010-0030332-01-ПМТ-ПЗ;

чертеж межевания территории, масштаб 1:2000, шифр 0162200023516000010-0030332-01-ПМТ.

2. Министерству строительства и развития инфраструктуры Свердловской области в течение семи дней со дня принятия настоящего постановления обеспечить направление проекта планировки и проекта межевания Главе муниципального образования Алапаевское для опубликования в порядке, установленном для официального опубликования муниципальных правовых актов, размещения на официальном сайте муниципального образования Алапаевское в информационно-телекоммуникационной сети «Интернет» и размещения в информационной системе обеспечения градостроительной деятельности муниципального образования Алапаевское.

3. Контроль за исполнением настоящего постановления возложить на Заместителя Губернатора Свердловской области С.В. Швиндта.

4. Настоящее постановление опубликовать на «Официальном интернет-портале правовой информации Свердловской области» (www.pravo.gov66.ru).

Временно исполняющий обязанности
Губернатора Свердловской области



Е.В. Куйвашев

УТВЕРЖДЕНА

постановлением Правительства
Свердловской области
от 03.08.2017 № 566-ПП
«Об утверждении основной части
проекта планировки территории
для размещения линейного объекта
транспортной инфраструктуры
регионального значения
«Строительство путепровода через
железную дорогу на км 127
автомобильной дороги
г. Екатеринбург – г. Реж –
г. Алапаевск на территории
Муниципального образования
Алапаевское» и проекта межевания
территории для размещения
линейного объекта транспортной
инфраструктуры регионального
значения «Строительство
путепровода через железную дорогу
на км 127 автомобильной дороги
г. Екатеринбург – г. Реж –
г. Алапаевск на территории
Муниципального образования
Алапаевское»

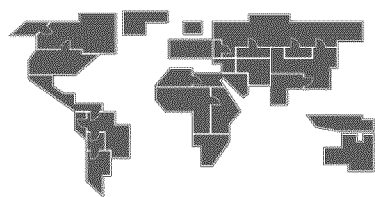
ОСНОВНАЯ ЧАСТЬ

**проекта планировки территории для размещения линейного объекта
транспортной инфраструктуры регионального значения «Строительство
путепровода через железную дорогу на км 127 автомобильной дороги
г. Екатеринбург – г. Реж – г. Алапаевск на территории Муниципального
образования Алапаевское»**

1. Положения о размещении линейного объекта (пояснительная записка), том 1, шифр 0162200023516000010-0030332-01-ППТ-П (приложение № 1).
2. Основной чертеж проекта планировки территории, масштаб 1:2000, шифр 0162200023516000010-0030332-01-ППТ-01 (приложение № 2).
3. Разбивочный чертеж красных линий, масштаб 1:2000, шифр 0162200023516000010-0030332-01-ППТ-02 (приложение № 3).

Приложение № 1
к основной части проекта
планировки территории
для размещения линейного объекта
транспортной инфраструктуры
регионального значения
«Строительство путепровода через
железную дорогу на км 127
автомобильной дороги
г. Екатеринбург – г. Реж –
г. Алапаевск на территории
Муниципального образования
Алапаевское»

Положения о размещении линейного объекта
(пояснительная записка), том 1, шифр 0162200023516000010-0030332-01-ППТ-П



проф ГЕО проект

межевание проектирование инженерные изыскания

Заказчик: Министерство строительства и развития инфраструктуры
Свердловской области, Государственный контракт от 09.07.2016г
№ 0162200023516000010-0030332-01

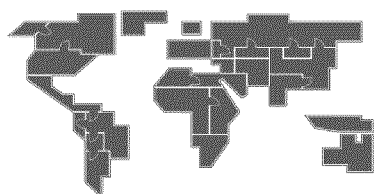
**Документация по планировке территории для размещения линейного
объекта транспортной инфраструктуры регионального значения
«Строительство путепровода через железную дорогу на км 127
автомобильной дороги г. Екатеринбург – г. Реж – г. Алапаевск на территории
Муниципального образования Алапаевское»**

ПРОЕКТ

**планировки территории для размещения линейного объекта транспортной
инфраструктуры регионального значения «Строительство путепровода через
железную дорогу на км 127 автомобильной дороги г. Екатеринбург – г. Реж –
г. Алапаевск на территории Муниципального образования Алапаевское».
Основная часть**

**Положения о размещении линейного объекта
Том 1**

Шифр: 0162200023516000010-0030332-01-ППТ-П



проф ГЕО проект

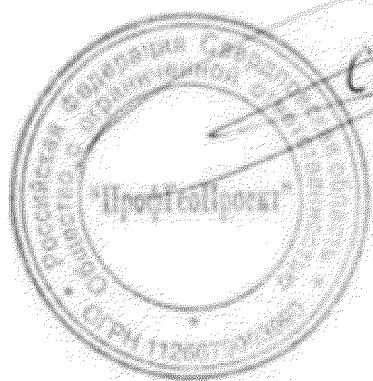
межевание проектирование инженерные изыскания

Общество с ограниченной ответственностью «ПрофГеоПроект»
620028, Свердловская обл., г. Екатеринбург, ул. Верх-Исетский бульвар, д. 13В, оф. 107; Тел/факс: +7 (343) 317-15-15
ИНН 6679010553, КПП:667901001, ОГРН 1126679003990
e-mail: pgp_2012@mail.ru, сайт: profgeoproekt.com

ПРОЕКТ

планировки территории для размещения линейного объекта транспортной инфраструктуры регионального значения «Строительство путепровода через железную дорогу на км 127 автомобильной дороги г. Екатеринбург – г. Реж – г. Алапаевск на территории Муниципального образования Алапаевское».
Основная часть. ГК № 0162200023516000010-0030332-01-ППТ-П. Том 1.

Директор



Е.В. Сабирулло

Екатеринбург, 2016

Список исполнителей

Ведущий архитектор



Жапова И.М.

Архитектор



Данилова Е.В.

Инженер



Геппер Е.О.

Состав документации по планировке территории

№ п/п	Наименование	Масштаб	Количество листов	Гриф секретности
1	2	3	4	5
1.	Материалы основной части проекта планировки территории			
1.1.	Проект планировки территории для размещения линейного объекта транспортной инфраструктуры регионального значения «Строительство путепровода через железную дорогу на км 127 автомобильной дороги г. Екатеринбург – г. Реж – г. Алапаевск на территории Муниципального образования Алапаевское» Основная часть. ГК № 0162200023516000010-0030332-01-ППТ-П Том 1	–	23	несекретно
1.2.	Основной чертеж ГК № 0162200023516000010-0030332-01-ППТ-01	1:2000	1	несекретно
1.3.	Разбивочный чертеж красных линий. ГК № 0162200023516000010-0030332-01-ППТ-02	1:2000	1	несекретно
2.	Материалы по обоснованию проекта планировки территории			
2.1	Проект планировки территории для размещения линейного объекта транспортной инфраструктуры регионального значения «Строительство путепровода через железную дорогу на км 127 автомобильной дороги г. Екатеринбург – г. Реж – г. Алапаевск на территории Муниципального образования Алапаевское». Материалы по обоснованию. ГК № 0162200023516000010-0030332-ППТ-ПЗ. Том 2	–	70	несекретно
2.2.	Схема расположения элемента планировочной структуры (проектируемой территории). ГК № 0162200023516000010-0030332-01-ППТ-03	1:10000	1	несекретно
2.3.	Схема использования и состояния территории в период подготовки проекта планировки (опорный план). ГК № 0162200023516000010-0030332-01-ППТ-04	1:2000	1	несекретно
2.4	Схема границ зон с особыми условиями использования территорий, границ территорий объектов культурного наследия ГК № 0162200023516000010-0030332-01-ППТ-05	1:2000	1	несекретно
2.5.	Схема организации улично-дорожной сети, размещения парковок (парковочных мест) и движения транспорта. ГК № 0162200023516000010-0030332-01-ППТ-06	1:2000	1	несекретно
2.6.	Схема вертикальной планировки и инженерной подготовки территории. ГК № 0162200023516000010-0030332-01-ППТ-07	1:2000	1	несекретно
2.7.	Схема развития инженерной инфраструктуры. ГК № 0162200023516000010-0030332-01-ППТ-08	1:2000	1	несекретно

1	2	3	4	5
2.8	Схема размещения ближайших предприятий технического и социального обслуживания. ГК № 0162200023516000010-0030332-01-ППТ-09	1:350000	1	несекретно
3.	Материалы проекта межевания территории			
3.1.	Проект межевания территории для размещения линейного объекта транспортной инфраструктуры регионального значения «Строительство путепровода через железную дорогу на км 127 автомобильной дороги г. Екатеринбург – г. Реж – г. Алапаевск на территории Муниципального образования Алапаевское». ГК № 0162200023516000010-0030332-01-ПМТ-ПЗ. Том 3	–	27	несекретно
3.5.	Чертеж межевания территории. ГК № 0162200023516000010-0030332-01-ПМТ	1:2000	1	несекретно

Содержание

Введение.....	11
I. Размещение линейного объекта	13
1. Описание и характеристика границы зоны планируемого размещения линейного объекта.....	13
2. Сведения о зонах размещения линейного объекта.....	13
3. Сведения о красных линиях линейного объекта	14
4. Сведения о градостроительных регламентах, установленных Правилами землепользования и застройки.....	17
II. Характеристика планируемого развития зоны размещения линейного объекта	17
5. Поперечный профиль линейного объекта	17
6. Параметры улиц, дорог, проездов, пешеходных зон, сооружений и коммуникаций транспорта	18
7. Параметры инженерной инфраструктуры	19
8. Параметры социальной инфраструктуры и благоустройства территории.....	20
9. Границы территории общего пользования	21
10. Основные технико-экономические показатели проекта планировки.....	22
III. Очередность строительства линейного объекта	23
Список сокращений	24

Введение

Документация по планировке территории для размещения линейного объекта транспортной инфраструктуры регионального значения «Строительство путепровода через железную дорогу на км 127 автомобильной дороги г. Екатеринбург – г. Реж – г. Алапаевск на территории Муниципального образования Алапаевское» (далее – линейный объект) разработана в рамках государственного контракта от 09.07.2016 № 0162200023516000010-0030332-01 на выполнение работ по разработке документации по планировке территории для размещения линейного объекта транспортной инфраструктуры регионального значения «Строительство путепровода через железную дорогу на км 127 автомобильной дороги г. Екатеринбург – г. Реж – г. Алапаевск на территории Муниципального образования Алапаевское» обществом с ограниченной ответственностью «Профгеопроект».

При разработке настоящего проекта учтены следующие нормативные правовые акты и нормативные материалы:

Градостроительный Кодекс Российской Федерации;

Водный кодекс Российской Федерации;

Земельный Кодекс Российской Федерации;

Лесной кодекс Российской Федерации;

Федеральный закон от 08 ноября 2007 года № 257-ФЗ «Об автомобильных дорогах и о дорожной деятельности в Российской Федерации и о внесении изменений в отдельные законодательные акты Российской Федерации» (далее – Федеральный закон 257-ФЗ);

постановление Правительства РФ от 02.09.2009 № 717 «О нормах отвода земель для размещения автомобильных дорог и (или) объектов дорожного сервиса»;

постановление Правительства Свердловской области от 31.08.2009 № 1000-ПП «Об утверждении Схемы территориального планирования Свердловской области» (далее – Схема территориального планирования);

постановление Правительства Свердловской области от 15.03.2010 № 380-ПП «Об утверждении нормативов градостроительного проектирования Свердловской области»;

постановлением Правительства Свердловской области от 12.01.2011 № 6-ПП «Об утверждении Порядка установления и использования полос отвода автомобильных дорог регионального значения» (далее – постановление Правительства СО № 6-ПП);

постановление Правительства Свердловской области от 29.10.2013 № 1331-ПП «Об утверждении государственной программы Свердловской области «Развитие транспорта, дорожного хозяйства, связи и информационных технологий Свердловской области до 2020 года»;

приказ Министерства строительства и развития инфраструктуры Свердловской области и Министерства транспорта и связи Свердловской области от 19.11.2014 № 376-П/473 «Об утверждении перечня линейных объектов

транспортной инфраструктуры регионального значения, для которых необходима подготовка документации по планировке территории в 2015–2021 годах»;

приказ Министерства строительства и развития инфраструктуры Свердловской области от 02.06.2016 № 370-П «О принятии решения о подготовке документации по планировке территории для размещения линейного объекта транспортной инфраструктуры регионального значения «Строительство путепровода через железную дорогу на км 127 автомобильной дороги г. Екатеринбург – г. Реж – г. Алапаевск на территории Муниципального образования Алапаевское»;

решение Думы муниципального образования Алапаевское от 29.09.2011 № 127 «Об утверждении генерального плана муниципального образования Алапаевское» (далее – Генеральный план);

решение Думы муниципального образования Алапаевское от 27.12.2010 № 548 «Об утверждении Правил землепользования и застройки муниципального образования Алапаевское» (далее – Правила землепользования и застройки);

руководящий документ системы РДС 30-201-98 «Инструкция о порядке проектирования и установления красных линий в городах и других поселениях Российской Федерации»;

строительные нормы и правила Российской Федерации СНиП 11-04-2003 «Инструкция о порядке разработки, согласования, экспертизы и утверждения градостроительной документации»;

санитарно-эпидемиологические правила и нормативы СанПиН 2.2.1/2.1.1.1200-03 «Санитарно-защитные зоны и санитарная классификация предприятий, сооружений и иных объектов» (далее – СанПиН 2.2.1/2.1.1.1200-03);

строительные нормы и правила Российской Федерации СНиП 1.04.03-85* «Нормы продолжительности строительства и задела в строительстве предприятий, зданий и сооружений» (далее – СНиП 1.04.03-85*);

национальный стандарт Российской Федерации ГОСТ Р 52766-2007 «Дороги автомобильные общего пользования. Элементы обустройства. Общие требования»;

свод правил СП 42.13330.2011. «Свод правил. Градостроительство. Планировка и застройка городских и сельских поселений. Актуализированная редакция СНиП 2.07.01-89*» (далее – СП 42.13330.2011);

свод правил СП 51.13330.2011 «Защита от шума Актуализированная редакция СНиП 23-03-2003»;

свод правил СП 34.13330.2012. «Свод правил. Автомобильные дороги. Актуализированная редакция СНиП 2.05.02-85*» (далее – СП 34.13330.2012);

материалы инженерно-геодезических изысканий, выполненные обществом с ограниченной ответственностью «Институт Дорпроект» и представленные государственным казенным учреждением Свердловской области «Управление автомобильных дорог».

В состав линейного объекта входят: путепровод через железную дорогу, съезд (дорога IV категории) с автомобильной дороги к п. Коптелово, съезд с автомобильной дороги в поле.

Документация по планировке территории выполнена в местной системе координат Свердловской области (далее – МСК-66).

I. Размещение линейного объекта

1. Описание и характеристика границы зоны планируемого размещения линейного объекта

Настоящим проектом установлены границы зоны планируемого размещения линейного объекта с учетом придорожной полосы участка автомобильной дороги регионального значения «с г. Екатеринбург – г. Реж – г. Алапаевск».

Ориентировочная площадь в границах зоны размещения линейного объекта в соответствии с техническим заданием составляла 31,15 га (постоянная полоса отвода и придорожная полоса).

Размер придорожной полосы от автомобильной дороги III категории принят по 50 метров в каждую сторону.

В ходе проектирования принята площадь в границах зоны размещения линейного объекта – 31,92 га.

Сведения о границах зоны планируемого размещения линейного объекта, функциональных зонах и зонах с особыми условиями использования территории приведены на основном чертеже проекта планировки территории, масштаб 1:2000, шифр 0162200023516000010-0030332-01-ППТ-01.

2. Сведения о зонах размещения линейного объекта

Размещение линейного объекта соответствует Схеме территориального планирования Свердловской области. Строительство путепровода через железную дорогу предусмотрено на км 127 существующей автомобильной дороги г. Екатеринбург – г. Реж – г. Алапаевск, что соответствует мероприятиям по развитию сервисного обустройства и обеспечению требований по безопасности дорожного движения на автомобильных дорогах регионального значения, предусмотренных Схемой территориального планирования Свердловской области.

Согласно положениям Генерального плана муниципального образования Алапаевское трасса проектируемой автомобильной дороги проходит по территориям функциональных зон, определенных как «зоны земель лесного фонда – зеленые насаждения и лесопарки» и «зоны земель поселений». Но фактически проектируемая территория располагается на землях сельскохозяйственного назначения.

Мероприятия по строительству путепровода должны быть учтены при подготовке проекта внесения изменений в Генеральный план муниципального образования Алапаевское (гарантийное письмо Администрации муниципального образования Алапаевское от 23.05.2016 № 2284).

Фрагмент «Карты (схемы) планируемого развития территории Муниципального образования Алапаевское» приведен на рисунке 1.



Рис. 1. Фрагмент «Карты (схемы) планируемого развития территории Муниципального образования Алапаевское»

3. Сведения о красных линиях линейного объекта

Настоящим проектом установлены красные линии, обозначающие границы земельных участков, образуемых под строительство линейного объекта. Расстояния между красными линиями определены исходя из границ участков, установленных по полосе отвода.

Линия отступа от красных линий в целях допустимого размещения зданий, строений и сооружений для линейного объекта совпадает с красными линиями.

Границы красных линий приведены на разбивочном чертеже красных линий, масштаб 1:2000, шифр 0162200023516000010-0030332-01-ППТ-02. Ведомость координат поворотных точек красных линий в границах проектирования в МСК-66 представлена в таблице 1.

Ведомость координат поворотных точек красных линий

Номер точки	X	Y
1	2	3
1	487310.79	1602019.26
2	487359.75	1601990.07
3	487309.40	1601905.67
4	487283.55	1601863.57
5	487268.93	1601841.02
6	487237.97	1601797.00
7	487214.77	1601766.61
8	487144.22	1601678.32
9	487117.14	1601641.31
10	487082.53	1601596.69
11	487044.62	1601546.07
12	487038.36	1601538.26
13	487016.19	1601505.93
14	486995.54	1601474.42
15	486977.22	1601442.51
16	486958.38	1601407.17
17	486932.56	1601355.83
18	486925.17	1601339.06
19	486883.97	1601257.47
20	486878.05	1601245.81
21	486867.97	1601228.63
22	486847.28	1601188.09
23	486827.10	1601152.64
24	486806.75	1601120.12
25	486783.57	1601087.78
26	486761.09	1601060.48
27	486723.17	1601016.35
28	486698.65	1600986.07
29	486519.93	1600766.55
30	486475.72	1600802.53
31	486493.31	1600824.14
32	486483.64	1600835.63
33	486476.27	1600848.72
34	486471.46	1600862.95
35	486469.37	1600877.83
36	486470.09	1600892.84
37	486473.59	1600907.45
38	486479.74	1600921.16
39	486488.32	1600933.48
40	486552.71	1601009.62
41	486606.97	1600963.74
42	486661.33	1601030.51

1	2	3
43	486684.36	1601059.10
44	486702.79	1601086.51
45	486706.76	1601092.36
46	486717.87	1601109.25
47	486731.82	1601132.43
48	486739.71	1601146.53
49	486744.53	1601154.43
50	486747.79	1601158.19
51	486749.81	1601160.63
52	486750.14	1601166.61
53	486758.98	1601182.89
54	486769.36	1601202.14
55	486774.44	1601210.23
56	486788.46	1601236.20
57	486801.44	1601262.49
58	486805.38	1601271.85
59	486810.95	1601283.67
60	486848.20	1601356.72
61	486788.75	1601362.50
62	486778.48	1601362.38
63	486763.85	1601363.30
64	486734.25	1601364.62
65	486708.85	1601378.50
66	486728.65	1601414.40
67	486735.33	1601410.71
68	486745.10	1601406.91
69	486755.84	1601405.83
70	486766.47	1601407.69
71	486775.08	1601411.64
72	486777.94	1601413.58
73	486782.93	1601417.98
74	486786.46	1601422.22
75	487102.87	1601861.60
76	487112.80	1601872.96
77	487125.53	1601882.82
78	487139.49	1601889.76
79	487154.53	1601893.89
80	487170.08	1601895.03
81	487185.56	1601893.16
82	487200.39	1601888.34
83	487214.01	1601880.74
84	487222.83	1601874.64
85	487273.31	1601956.40

4. Сведения о градостроительных регламентах, установленных Правилами землепользования и застройки

Проектируемая территория находится в границах муниципального образования Алапаевское.

В соответствии с Правилами землепользования и застройки линейный объект расположен в следующих территориальных зонах:

зона сельскохозяйственных угодий СХ2;

зона земель сельскохозяйственного назначения ЗСХ.

Зона сельскохозяйственных угодий СХ2:

Основные виды разрешенного использования:

территории полей, огородов, садов, плодopитомников, предназначенные для выращивания овощных и зерновых культур, садовых деревьев и кустарников; сенокосы, пастбища.

Вспомогательные виды разрешенного использования:

административные здания;

объекты инженерной инфраструктуры;

объекты обслуживания персонала;

служебные автомобильные стоянки и парковки;

оросительные и мелиоративные системы и устройства;

площадки для сбора мусора;

объекты пожарной охраны.

В соответствии с положениями пункта 4 статьи 36 Градостроительного кодекса Российской Федерации градостроительные регламенты не распространяются на земельные участки, предназначенные для размещения линейных объектов и занятые линейными объектами.

II. Характеристика планируемого развития зоны размещения линейного объекта

5. Поперечный профиль линейного объекта

Поперечный профиль линейного объекта выполнен в соответствии с СП 42.13330.2011 приведен на рисунках 2-5.

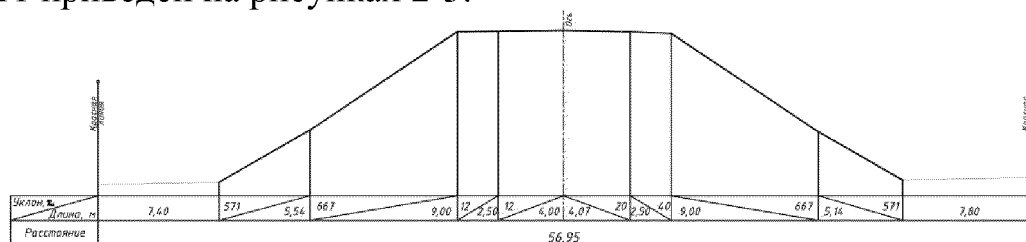


Рис. 2. Поперечный профиль 1-1

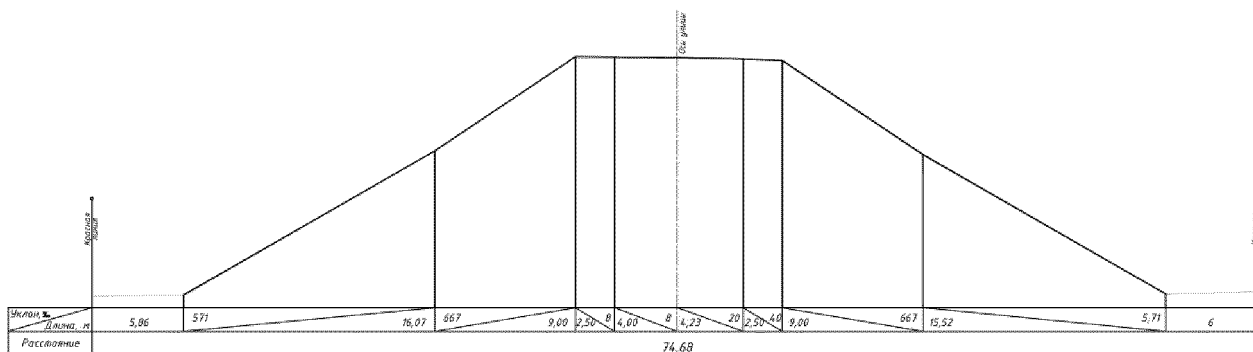


Рис. 3. Поперечный профиль 2-2

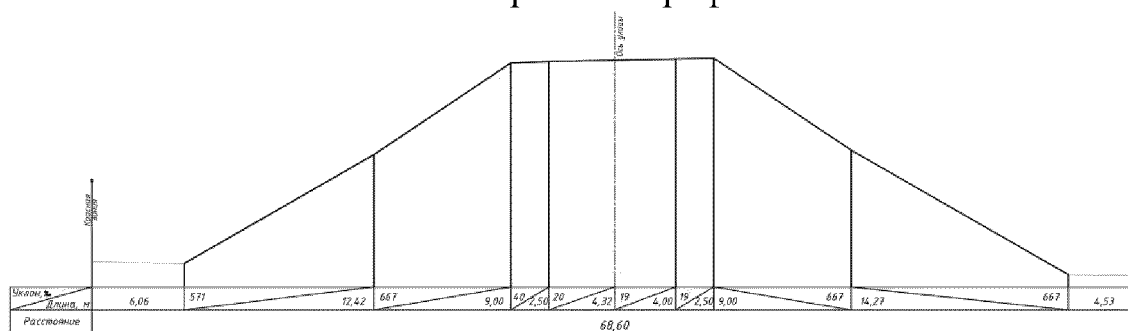


Рис. 4. Поперечный профиль 3-3

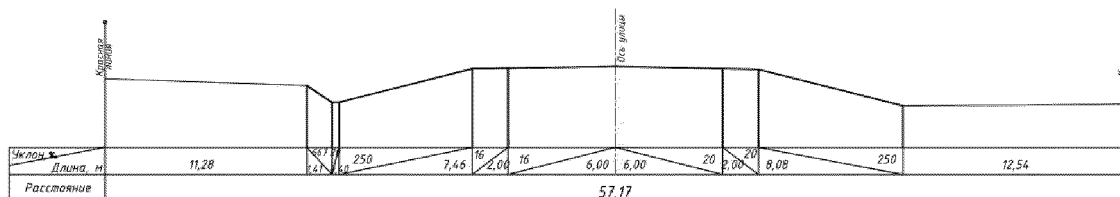


Рис. 5. Поперечный профиль 4-4

6. Параметры улиц, дорог, проездов, пешеходных зон, сооружений и коммуникаций транспорта

Настоящим проектом в составе линейного объекта предусмотрено строительство автомобильной дороги и путепровода со следующими основными техническими параметрами:

- категория автомобильной дороги – III категории
- общая протяженность основной дороги – 1410 м;
- расчетная скорость движения – 100 км/ч;
- число полос движения – 2;
- ширина полос движения – 3,5 м;
- ширина обочины – 2*2,5 м;
- вид покрытия – асфальтобетон;
- габарит моста – Г-10,0+2,1,5 м;
- схема путепровода – 17,865+24,05+17,865 м;
- площадь полосы отвода – 14,05 м²
- ширина придорожной полосы – 50 м.

Размещение сопутствующих объектов транспортного обслуживания, а также инженерно-технического обеспечения предполагает строительство или реконструкцию искусственных сооружений. На основании статьи 3 Федерального закона 257-ФЗ, искусственные дорожные сооружения – это сооружения, предназначенные для движения транспортных средств, пешеходов и прогона животных в местах пересечения автомобильных дорог иными автомобильными дорогами, водотоками, оврагами, в местах, которые являются препятствиями для такого движения, прогона (зимники, мосты, переправы по льду, путепроводы, трубопроводы, тоннели, эстакады, подобные сооружения).

На проектируемом участке автомобильной дороги регионального значения «г. Екатеринбург – г. Реж – г. Алапаевск» предполагается разместить три искусственных дорожных сооружения:

путепровод через железную дорогу (длиной 84,1 м. по схеме 3x24 м. с габаритом Г-10,0+2x1,5 м.);

водопропускная труба на съезде в поле (количество труб – 1 шт., материал труб – железобетон, диаметр труб – 500 мм, длина труб – 15,65 м);

водопропускная труба на съезде к поселку (количество труб – 1 шт., материал труб – железобетон, диаметр труб – 1000 мм., длина труб – 28,20 м).

Сооружения и устройства для хранения и обслуживания транспортных средств (в том числе подземные) отсутствуют.

Остановочные пункты всех видов транспорта отсутствуют.

Хозяйственные проезды и скотопрогоны отсутствуют.

Пешеходное движение не предусматривается.

7. Параметры инженерной инфраструктуры

В границах проектирования находятся следующие коммуникации: воздушные линии электропередач 10 кВ, кабели связи, в том числе оптоволоконный кабель. Сети слаботочных систем выполнены воздушно и подземно. Эксплуатирующие организации – Открытое акционерное общество (далее – ОАО) «Межрегиональная распределительная сетевая компания Урала», ОАО «Свердловская железная дорога», ОАО «Ростелеком». Необходимое переустройство объектов инженерной инфраструктуры предусмотрено согласно техническим условиям и требованиям, выданным эксплуатирующими организациями на основании запроса ГКУ СО «Управление автомобильных дорог».

Электросетевое хозяйство

В зоне перспективного строительства находятся следующие коммуникации, требующие реконструкции:

воздушная линия электропередач 10 кВ в центральной части участка проектирования. Столбы сети расположены вдоль полосы отвода железной дороги.

Владелец электросети – Филиал ОАО «РЖД» «Свердловская железная дорога». Необходим перенос опор сети для размещения конструктивных частей путепровода. Новая трасса для линий электропередач назначена согласно «Техническим условиям на строительство путепровода через железнодорожные пути в районе ст. Коптелово» № 6379/сверд от 11.04.2016 г., выданными Филиалом ОАО «РЖД» «Свердловская железная дорога» и «Техническим требованиям к разработке проектной документации по строительству путепровода на 143 км ПК 2+56 м. в районе ст. Коптелово» № 390/СВДИ ЭЧ 10 от 28.07.2016 г., выданными Филиалом ОАО «РЖД» «Центральная дирекция инфраструктуры Свердловская дирекция инфраструктуры Егоршинская дистанция электроснабжения».

воздушная линия электропередач 10 кВ, проходящая вдоль северной границы участка проектирования. Владелец электросети – ОАО «Межрегиональная распределительная сетевая компания Урала». Необходим перенос опор воздушной сети для организации съезда к ст. Коптелово. Трасса линий электропередач, предложенная настоящим проектом, назначена согласно «Техническим требованиям» № СЭ/АЭС/01-80/101 от 20.01.2016 г., выданными ОАО «Межрегиональная распределительная сетевая компания Урала Филиал «Свердловскэнерго» Производственное отделение «Артемовские электрические сети».

Объекты связи

Согласно письму Филиала ОАО «РЖД» «Свердловская железная дорога» от 11.04.2016 г. № 6379/сверд, в зоне строительства путепровода проходят трассы следующих объектов связи, принадлежащих ОАО «Российские железные дороги»:

воздушная линия связи слева по ходу километров на расстоянии 15-20 м от крайнего рельса;

волоконно-оптический кабель марки ADB2Y1*12E9/125.7 справа по ходу километров на расстоянии 1,5-2 м. от крайнего рельса на глубине 0,5м. (при попадании в зону работ предусмотреть выноску или защиту);

опоры диэлектрической ПСГО слева по ходу километров у стрелочного перевода № 1 и кабеля парковой связи марки СБПУ слева по ходу километров на глубине 0,6м;

кабельная линия СЦБ СБзПУ-10х2 и СБзПУ-14х2 слева по ходу километров на расстоянии 15 м. от крайнего рельса на глубине 0,7м (из зоны работ предусмотреть выноску в сторону железнодорожного пути).

Решениями проекта предложена перекладка объектов связи ОАО «Российские железные дороги» с минимальными изменениями, необходимыми для организации пространства строительства перспективного путепровода.

Трассы объектов связи, принадлежащие ОАО «Ростелеком» проектом сохраняются, переустройство сетей не требуется.

8. Параметры социальной инфраструктуры и благоустройства территории

Размещение объектов социальной инфраструктуры на территории проектирования не предусмотрено.

Настоящим проектом предусмотрено инженерное благоустройство территории – организация поверхностного водоотвода.

Для отведения ливневых стоков с перспективного объекта проектной документацией предусматривается открытая система водоотвода. Стоки благодаря двускатному поперечному уклону проезжей части 20 ‰ и обочин отводятся с проезжей части.

Для предупреждения бессточных участков предусмотрена прокладка водопропускных труб под проезжей частью, что предотвращает размытие дорожных конструкций. После прохождения трубы стоки транспортируются по придорожным канавам. Устройство труб необходимо на следующих участках:

В западной части проектной автодороги, в перекрестке примыкания съезда к основной проезжей части. Стоки предлагается отводить поперечным уклоном в придорожные канавы и далее в р. Катышка. Канавы предусмотреть на всём протяжении автодороги до точки сброса в водоток;

В восточной части проектного участка – на повороте съезда к ст. Коптелово. Проектом предусмотрен отвод ливневых стоков поперечным уклоном съезда и далее отвод стоков в ближайший водоток – р. Реж. Устройство придорожных канав выполнить на всём протяжении автодороги до точки сброса в водоток.

Отвод ливневых стоков в водотоки предусмотрен через фильтрующий слой обочин для очистки вод до условно чистых.

Согласно письму Филиала ОАО «РЖД» «Свердловская железная дорога» от 11.04.2016 г. № 6379/сверд, на следующих этапах проектирования необходимо учесть выполнение следующих мероприятий по водоотведению:

Предусмотреть водоотвод со строящегося путепровода для организованного сбора и отвода поверхностных вод для исключения попадания на железнодорожные пути, ВЛ и контактную сеть;

Устройство водоотводных сооружений вдоль железнодорожных путей. В случае нарушения водоотводов предусмотреть их восстановление.

9. Границы территории общего пользования

Настоящим проектом установлены красные линии, которые представляют собой границы земельных участков, на которых расположен линейный объект.

В границах населенных пунктов, земельные участки для размещения линейного объекта площадью 0,32 га, являются территориями общего пользования. Территорией общего пользования может беспрепятственно пользоваться неограниченный круг лиц. Категория земель, устанавливаемая по завершению работ – земли населенных пунктов. Вид разрешенного использования – земельные участки (территории) общего пользования.

Вне границ населенных пунктов, земельные участки для размещения линейного объекта площадью 15,40 га, будут отнесены к категории земель земли промышленности, энергетики, транспорта, связи, радиовещания, телевидения, информатики, земли для обеспечения космической деятельности, земли обороны, безопасности и земли иного специального назначения. Вид разрешенного использования – автомобильный транспорт.

10. Основные технико-экономические показатели проекта планировки

Основные технико-экономические показатели территории приведены в таблице 2.

Таблица 2

Технико-экономические показатели

№ п/п	Наименование показателя	Единица измерения	Современное состояние на 2016 год	Расчетный срок
1	Территория			
1.1	Общая площадь территории в границах проекта планировки – всего в том числе территории:	га	38,32	38,32
	пашен	га	9,87	7,02
	лугов	га	22,39	15,05
	территорий, покрытых древесно-кустарниковой растительности	га	1,57	0,53
1.2	Из общей площади территории в границах проекта планировки, территории общего пользования – всего в том числе:	га	4,49	15,72
	дороги, проезды	га	1,35	2,89
	прочие территории общего пользования	га	3,14	12,83
1.3	Зоны размещения объектов капитального строительства – всего в том числе:	га	-	16,82
	транспортной инфраструктуры	га	-	15,72
	инженерной инфраструктуры	га	-	1,10
2	Транспортная инфраструктура			
	Протяженность автомобильных дорог	км	1,99	2,71
	Протяженность железных дорог	км	0,35	0,35
3	Инженерная инфраструктура и благоустройство территории			
	Протяженность инженерных сетей в границах проекта планировки в том числе:	км	5,11	5,17
3.1	Энергоснабжение: Протяженность воздушных линий электропередач 10 кВ	км	1,29	1,28
3.2	Связь и информатизация: Протяженность ВОЛС	км	3,82	3,89

III. Очередность строительства линейного объекта

Строительство линейного объекта предусмотрено без разбивки на очереди, с учетом последовательности осуществления следующих мероприятий:

- 1) разработка проектной документации по строительству линейного объекта;
- 2) проведение кадастровых работ – формирование земельных участков с постановкой их на государственный кадастровый учет;
- 3) предоставление вновь сформированных земельных участков для строительства линейного объекта;
- 4) получение разрешения на строительство линейного объекта;
- 5) подготовительные работы по строительству линейного объекта;
- 6) строительство планируемого линейного объекта;
- 7) ввод линейного объекта в эксплуатацию.

Основные принципы строительства автомобильных дорог:

работы основного периода начинать только после окончания подготовительных работ;

приступать к устройству дорожных конструкций можно только после завершения работ по вертикальной планировке строительной площадки;

продолжительность строительства согласно СНиП 1.04.03-85* не должна превышать нормативную продолжительность строительства;

работы должны быть максимально сокращены во времени без нарушения технологии строительного производства и с соблюдением правил техники безопасности;

загрузка рабочих бригад и машин должна быть равномерной и бесперебойной.

Внутриплощадочные подготовительные работы предусматривают:

сдачу-приемку геодезической разбивочной оси;

работы по водоотводу; установку временных зданий;

устройство складских площадок и помещений;

организацию связи;

обеспечение строительной площадки противопожарным водоснабжением и инвентарем.

Список сокращений

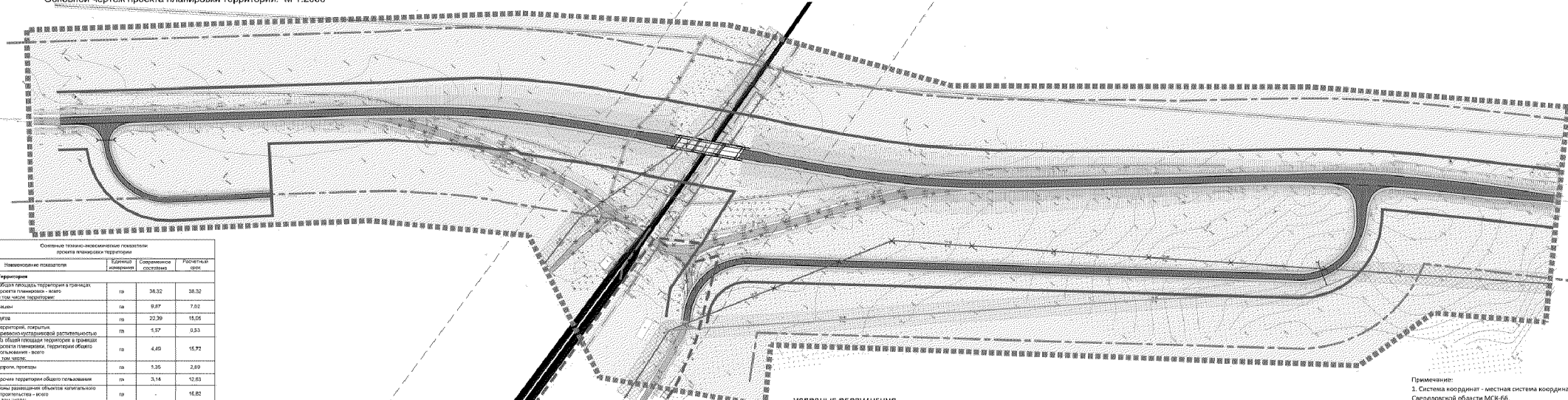
га – гектар;
кВ – киловольт;
кв. м – квадратный метр;
кВт – киловатт;
км – километр;
м – метр;
ПК – пикет;
шт – штук.

Приложение № 2
к основной части проекта
планировки территории
для размещения линейного объекта
транспортной инфраструктуры
регионального значения
«Строительство путепровода через
железную дорогу на км 127
автомобильной дороги
г. Екатеринбург – г. Реж –
г. Алапаевск на территории
Муниципального образования
Алапаевское»

Основной чертеж проекта планировки территории, масштаб 1:2000,
шифр 0162200023516000010-0030332-01-ППТ-01

ДОКУМЕНТАЦИЯ ПО ПЛАНИРОВКЕ ТЕРРИТОРИИ ДЛЯ РАЗМЕЩЕНИЯ ЛИНЕЙНОГО ОБЪЕКТА ТРАНСПОРТНОЙ ИНФРАСТРУКТУРЫ РЕГИОНАЛЬНОГО ЗНАЧЕНИЯ:
 Строительство путепровода через железную дорогу на км 127 автомобильной дороги г.Екатеринбург - г.Реж - г.Алапаевск на территории Муниципального образования Алапаевское
 Проект планировки. Основная часть.

Основной чертеж проекта планировки территории. М 1:2000



Средние технико-экономические показатели участка планировки территории

№ п/п	Наименование показателя	Единица измерения	Среднее значение	Расчетный срок
1	Территория			
1.1	Общая площадь территории в границах проекта планировки - всего	га	38,92	38,92
	в том числе территории:			
	населен	га	9,87	7,92
	зелен	га	22,39	18,08
	территории, покрытой растительностью или кустарниками	га	4,97	0,53
1.2	Общая площадь территории в границах проекта планировки. Территория общего пользования - всего	га	4,49	15,92
	дорожки, проезды	га	1,36	2,69
	прочие территории общего пользования	га	3,14	12,83
1.3	Площадь территории общего пользования сформированная - всего	га	-	16,82
1.4	Транспортной инфраструктуры	га	-	15,92
	инженерной инфраструктуры	га	-	1,10
2	Транспортная инфраструктура			
	Протяженность автомобильных дорог	км	1,99	2,71
	Протяженность железных дорог	км	0,35	0,35
3	Инженерная инфраструктура			
	Протяженность инженерных сетей в границах проекта планировки - всего	км	5,11	5,17
	в том числе:			
	Сети водоснабжения	км	1,29	1,29
	Протяженность воздушных линий электропередачи 10 кВ	км	3,82	3,89
	Сети и сооружения:			
	Протяженность ВОЛС	км	3,82	3,89

УСЛОВНЫЕ ОБОЗНАЧЕНИЯ

	границы		транспортная инфраструктура		инженерная инфраструктура
	граница проектируемого участка		дороги асфальтированные		воздушная ЛЭП 10 кВ
	граница населенного пункта		дороги ливневые		ликвидируемая воздушная ЛЭП 10 кВ
	установка земельного красной линии		дороги грунтовые		линии связи
	функциональные зоны		путепровод		ликвидируемая линия связи
	зоны земель поселений		железная дорога		здания и сооружения
	зоны земель сельско-хозяйственного назначения				

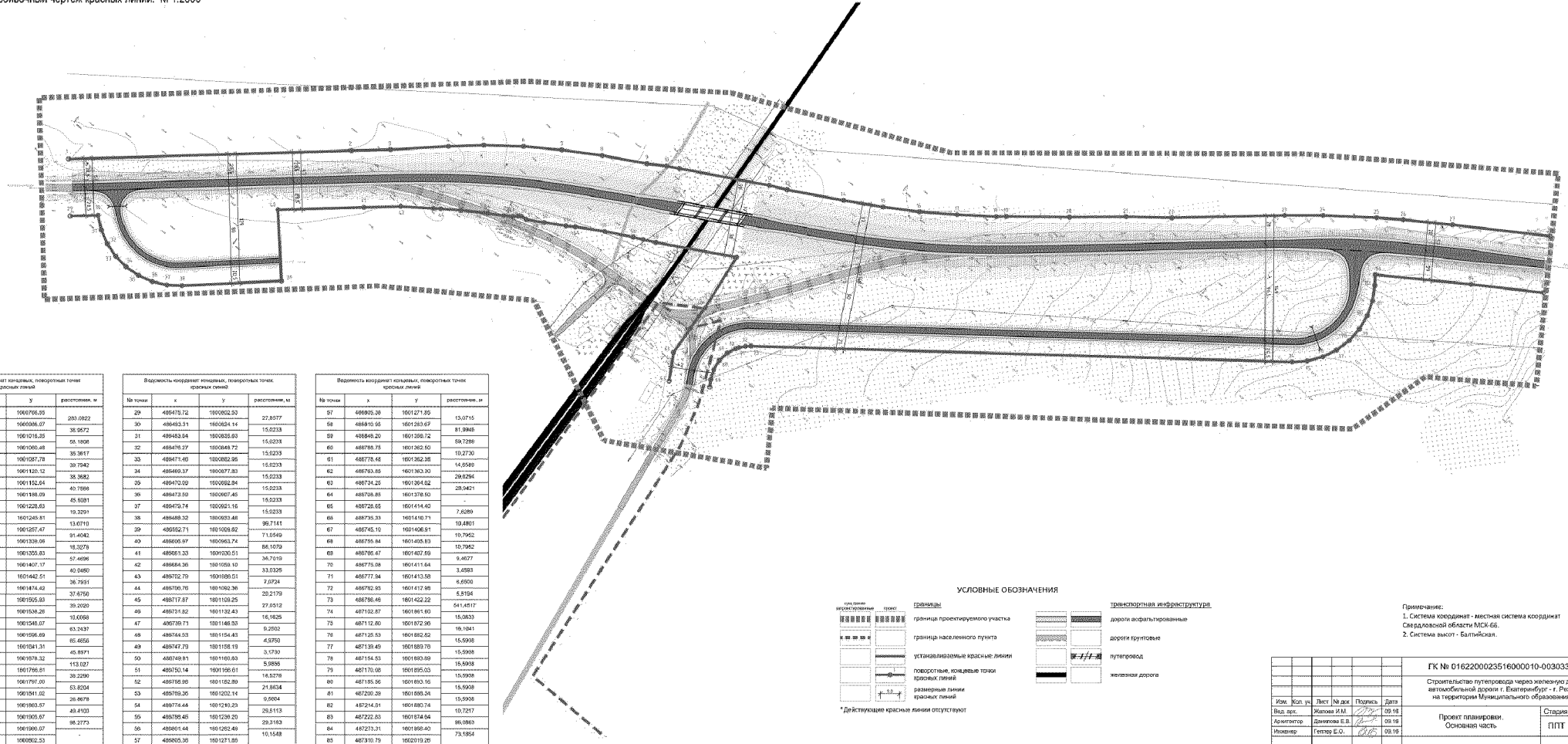
Примечания:
 1. Система координат - местная система координат Свердловской области МСК-66.
 2. Система высот - Балтийская.

ГК № 0162200023516000010-0030332-01- ППТ				
Строительство путепровода через железную дорогу на км 127 автомобильной дороги г. Екатеринбург - г. Реж - г. Алапаевск на территории Муниципального образования Алапаевское				
Изм.	Кол. изм.	Лист	№ докум.	Подпись
Ввод. арк.		Житкова И.М.		05.16
Дополнение		Давыдова Е.В.		05.16
Изменено		Гельмер Е.О.		06.16
Исполн.				
Нач.пр.				
Проект планировки. Основная часть		Студия	Лист	
		ППТ	1	
Основной чертеж проекта планировки территории. М 1:2000				

Приложение № 3
к основной части проекта
планировки территории
для размещения линейного объекта
транспортной инфраструктуры
регионального значения
«Строительство путепровода через
железную дорогу на км 127
автомобильной дороги
г. Екатеринбург – г. Реж –
г. Алапаевск на территории
Муниципального образования
Алапаевское»

Разбивочный чертеж красных линий, масштаб 1:2000,
шифр 0162200023516000010-0030332-01-ППТ-02

ДОКУМЕНТАЦИЯ ПО ПЛАНИРОВКЕ ТЕРРИТОРИИ ДЛЯ РАЗМЕЩЕНИЯ ЛИНЕЙНОГО ОБЪЕКТА ТРАНСПОРТНОЙ ИНФРАСТРУКТУРЫ РЕГИОНАЛЬНОГО ЗНАЧЕНИЯ:
 Строительство путепровода через железную дорогу на км 127 автомобильной дороги г.Екатеринбург - г.Реж - г.Алапаевск на территории Муниципального образования Алапаевское
 Проект планировки. Основная часть.
 Разбивочный чертеж красных линий. М 1:2000



№ точки	x	y	расстояние, м
1	48619.53	100768.35	293,0222
2	48669.65	100699.07	38,9572
3	48723.17	1001018.35	61,1008
4	48701.09	1001000.48	35,9817
5	48753.57	1001037.78	39,7942
6	48606.75	1001120.12	38,3882
7	49092.10	1001152.64	40,1586
8	48984.23	1001139.39	45,8081
9	48987.27	1001233.61	19,3291
10	48979.03	1001240.81	13,0710
11	48983.97	1001257.47	91,4042
12	48965.17	1001339.26	18,3278
13	48932.56	1001325.83	57,4696
14	48858.38	1001407.17	40,0480
15	48877.22	1001442.51	36,7931
16	48895.54	1001474.43	37,8759
17	48706.19	1001525.93	39,2029
18	48738.38	1001538.26	13,0599
19	48784.62	1001545.07	82,4856
20	48782.83	1001556.69	40,8971
21	48711.54	1001641.31	113,027
22	48714.22	1001678.32	82,5237
23	48714.77	1001798.81	39,2399
24	48723.87	1001797.00	53,8034
25	48728.93	1001811.92	28,4878
26	48728.95	1001863.97	49,4103
27	48739.40	1001905.67	88,2773
28	48739.75	1001900.67	
29	48645.72	100082.53	

№ точки	x	y	расстояние, м
29	48645.72	100082.53	22,8577
30	48649.31	100084.14	15,0233
31	48649.34	100082.03	15,0233
32	486476.17	100084.72	15,0233
33	486471.40	100082.95	15,0233
34	486469.37	100087.83	15,0233
35	486470.29	100092.84	15,0233
36	486472.80	100097.45	15,0233
37	486475.74	100095.16	15,0233
38	486468.32	100093.48	98,7141
39	48652.71	100109.82	71,0549
40	486509.87	100093.74	84,1079
41	486561.33	1001030.51	36,7619
42	486684.36	1001058.10	33,0325
43	486702.70	1001099.01	7,0724
44	486706.70	1001096.36	29,2179
45	486717.87	1001108.25	27,5512
46	486733.82	1001132.43	16,1625
47	486739.71	1001148.53	9,2952
48	486764.03	1001154.43	4,9790
49	486747.79	1001158.19	3,1730
50	486749.81	1001160.03	9,9896
51	486750.14	1001165.61	19,5276
52	486756.90	1001162.90	21,8634
53	486769.35	1001202.14	0,6664
54	486764.44	1001201.23	29,5113
55	486785.45	1001208.20	39,3183
56	486801.44	1001252.49	10,1548
57	486800.36	1001271.85	

№ точки	x	y	расстояние, м
57	486805.29	1001271.85	13,0716
58	486810.93	1001283.67	81,8946
59	486849.20	1001359.72	59,7389
60	486788.75	1001362.50	10,2730
61	486778.44	1001362.28	14,6589
62	486763.65	1001363.30	29,2594
63	486731.25	1001364.62	28,9421
64	486706.89	1001378.90	-
65	486728.65	1001414.40	7,8289
66	486735.33	1001416.71	19,4801
67	486745.10	1001406.81	10,7962
68	486759.84	1001405.83	10,7962
69	486795.47	1001407.69	9,4077
70	486775.08	1001415.64	3,4983
71	486777.84	1001413.58	6,6500
72	486782.43	1001412.48	5,8194
73	486786.46	1001422.22	641,4917
74	487102.67	1001815.60	15,0630
75	487112.60	1001872.90	18,1841
76	487125.63	1001892.62	15,9308
77	487139.49	1001899.70	15,9308
78	487154.53	1001893.89	15,9308
79	487170.00	1001895.03	15,9308
80	487185.36	1001893.16	15,9308
81	487209.29	1001898.34	15,9308
82	487214.01	1001890.74	10,7217
83	487222.43	1001874.64	86,0863
84	487273.21	1001958.40	73,1954
85	487310.79	1002019.29	

УСЛОВНЫЕ ОБОЗНАЧЕНИЯ

границы:
 граница проектируемого участка
 граница населенного пункта
 устанавливаемые красные линии
 поворотные, конечные точки красных линий
 размерная линия красных линий
 * Действующие красные линии отсутствуют

транспортная инфраструктура:
 дороги асфальтированные
 дороги грунтовые
 путепровод
 железная дорога

Примечания:
 1. Система координат - местная система координат Свердловской области МСК-ББ.
 2. Система высот - Балтийская.

ГК № 0162200023516000010-0030332-01-ПП					
Строительство путепровода через железную дорогу на км 127 автомобильной дороги г. Екатеринбург - г. Реж - г. Алапаевск на территории Муниципального образования Алапаевское					
Проект планировки. Основная часть			Страница	Лист	
			ППП	2	
Разбивочный чертеж красных линий. М 1:2000					
Ум.	Кол.	Лист	№ акт	Подпись	Дата
Вед. акт.	Желева И.М.				09.18
Архитектор	Давыдова Е.В.				09.18
Инженер	Гетлер Е.О.				09.18
М.п.:					
Исполн.					

УТВЕРЖДЕН

постановлением Правительства
Свердловской области

от 03.08.2017 № 566-ПП

«Об утверждении основной части
проекта планировки территории
для размещения линейного объекта
транспортной инфраструктуры
регионального значения
«Строительство путепровода через
железную дорогу на км 127
автомобильной дороги
г. Екатеринбург – г. Реж –
г. Алапаевск на территории
Муниципального образования
Алапаевское» и проекта межевания
территории для размещения
линейного объекта транспортной
инфраструктуры регионального
значения «Строительство
путепровода через железную дорогу
на км 127 автомобильной дороги
г. Екатеринбург – г. Реж –
г. Алапаевск на территории
Муниципального образования
Алапаевское»

ПРОЕКТ

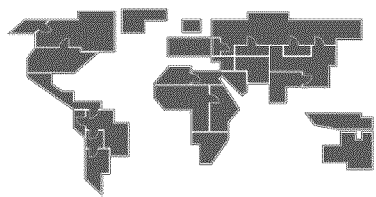
**межевания территории для размещения линейного объекта транспортной
инфраструктуры регионального значения «Строительство путепровода через
железную дорогу на км 127 автомобильной дороги г. Екатеринбург – г. Реж –
г. Алапаевск на территории Муниципального образования Алапаевское»**

1. Сведения об образуемых и изменяемых земельных участках и их частях
(пояснительная записка), том 3, шифр 0162200023516000010-0030332-01-ПМТ-ПЗ
(приложение № 1).

2. Чертеж межевания территории, масштаб . 1:2000,
шифр 0162200023516000010-0030332-01-ПМТ (приложение № 2).

Приложение № 1
к проекту межевания территории
для размещения линейного объекта
транспортной инфраструктуры
регионального значения
«Строительство путепровода через
железную дорогу на км 127
автомобильной дороги
г. Екатеринбург – г. Реж –
г. Алапаевск на территории
Муниципального образования
Алапаевское»

Сведения об образуемых и изменяемых земельных участках и их частях
(пояснительная записка), том 3, шифр 0162200023516000010-0030332-01-ПМТ-ПЗ



проф ГЕО проект

межевание проектирование инженерные изыскания

Заказчик: Министерство строительства и развития инфраструктуры
Свердловской области, Государственный контракт от 09.07.2016г
№ 0162200023516000010-0030332-01

**Документация по планировке территории для размещения линейного
объекта транспортной инфраструктуры регионального значения
«Строительство путепровода через железную дорогу на км 127
автомобильной дороги г. Екатеринбург – г. Реж – г. Алапаевск на территории
Муниципального образования Алапаевское»**

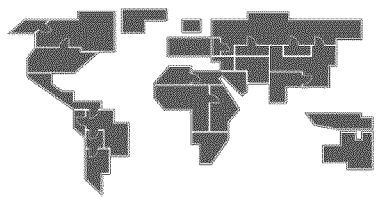
ПРОЕКТ

**межевания территории для размещения линейного объекта транспортной
инфраструктуры регионального значения «Строительство путепровода через
железную дорогу на км 127 автомобильной дороги г. Екатеринбург – г. Реж –
г. Алапаевск на территории Муниципального образования Алапаевское»**

Сведения об образуемых и изменяемых земельных участках и их частях

Том 3

шифр 0162200023516000010-0030332-01-ПМТ-ПЗ



проф ГЕО проект

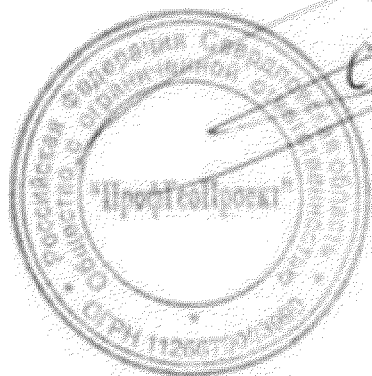
межевание проектирование инженерные изыскания

Общество с ограниченной ответственностью «ПрофГеоПроект»
620028, Свердловская обл., г. Екатеринбург, ул. Верх-Исетский бульвар, д. 13В, оф. 107; Тел/факс: +7 (343) 317-15-15
ИНН 6679010553, КПП:667901001, ОГРН 1126679003990
e-mail: pgp_2012@mail.ru, сайт: profgeoproekt.com

ПРОЕКТ

межевания территории для размещения линейного объекта транспортной инфраструктуры регионального значения «Строительство путепровода через железную дорогу на км 127 автомобильной дороги г. Екатеринбург – г. Реж – г. Алапаевск на территории Муниципального образования Алапаевское». ГК № 0162200023516000010-0030332-01-ПМТ-ПЗ. Том 3.

Директор



Е.В. Сабируллов

Екатеринбург, 2016

Список исполнителей

Ведущий архитектор



Жапова И.М.

Архитектор



Данилова Е.В.

Инженер



Геппер Е.О.

Состав документации по планировке территории

№ п/п	Наименование	Масштаб	Количество листов	Гриф секретности
1	2	3	4	5
1.	Материалы основной части проекта планировки территории			
1.1.	Проект планировки территории для размещения линейного объекта транспортной инфраструктуры регионального значения «Строительство путепровода через железную дорогу на км 127 автомобильной дороги г. Екатеринбург – г. Реж – г. Алапаевск на территории Муниципального образования Алапаевское» Основная часть. ГК № 0162200023516000010-0030332-01-ППТ-П Том 1	–	23	несекретно
1.2.	Основной чертеж ГК № 0162200023516000010-0030332-01-ППТ-01	1:2000	1	несекретно
1.3.	Разбивочный чертеж красных линий. ГК № 0162200023516000010-0030332-01-ППТ-02	1:2000	1	несекретно
2.	Материалы по обоснованию проекта планировки территории			
2.1	Проект планировки территории для размещения линейного объекта транспортной инфраструктуры регионального значения «Строительство путепровода через железную дорогу на км 127 автомобильной дороги г. Екатеринбург – г. Реж – г. Алапаевск на территории Муниципального образования Алапаевское». Материалы по обоснованию. ГК № 0162200023516000010-0030332-ППТ-ПЗ. Том 2	–	70	несекретно
2.2.	Схема расположения элемента планировочной структуры (проектируемой территории). ГК № 0162200023516000010-0030332-01-ППТ-03	1:10000	1	несекретно
2.3.	Схема использования и состояния территории в период подготовки проекта планировки (опорный план). ГК № 0162200023516000010-0030332-01-ППТ-04	1:2000	1	несекретно
2.4	Схема границ зон с особыми условиями использования территорий, границ территорий объектов культурного наследия ГК № 0162200023516000010-0030332-01-ППТ-05	1:2000	1	несекретно
2.5.	Схема организации улично-дорожной сети, размещения парковок (парковочных мест) и движения транспорта. ГК № 0162200023516000010-0030332-01-ППТ-06	1:2000	1	несекретно
2.6.	Схема вертикальной планировки и инженерной подготовки территории. ГК № 0162200023516000010-0030332-01-ППТ-07	1:2000	1	несекретно
2.7.	Схема развития инженерной инфраструктуры. ГК № 0162200023516000010-0030332-01-ППТ-08	1:2000	1	несекретно

1	2	3	4	5
2.8	Схема размещения ближайших предприятий технического и социального обслуживания. ГК № 0162200023516000010-0030332-01-ППТ-09	1:350000	1	несекретно
3.	Материалы проекта межевания территории			
3.1.	Проект межевания территории для размещения линейного объекта транспортной инфраструктуры регионального значения «Строительство путепровода через железную дорогу на км 127 автомобильной дороги г. Екатеринбург – г. Реж – г. Алапаевск на территории Муниципального образования Алапаевское». ГК № 0162200023516000010-0030332-01-ПМТ-ПЗ. Том 3	–	27	несекретно
3.5.	Чертеж межевания территории. ГК № 0162200023516000010-0030332-01-ПМТ	1:2000	1	несекретно

Содержание

Введение	37
1. Краткая характеристика территории, на которую выполняется проект межевания	39
2. Сведения по установлению границ земельных участков и обоснование принятых решений	39
3. Сведения о земельных участках формируемых (образуемых), сохраняемых и преобразуемых.....	39
4. Ведомость образуемых земельных участков	41
5. Ведомость участков изъятия для государственных и муниципальных нужд	53
6. Предложения по установлению публичных сервитутов.....	54
7. Основные технико-экономические показатели проекта межевания	54
Список сокращений	56

Введение

Проект межевания территории для размещения линейного объекта транспортной инфраструктуры регионального значения «Строительство путепровода через железную дорогу на км 127 автомобильной дороги г. Екатеринбург – г. Реж – г. Алапаевск на территории Муниципального образования Алапаевское» (далее – линейный объект) разработан в рамках государственного контракта от 09.07.2016 № 0162200023516000010-0030332-01 на выполнение работ по разработке документации по планировке территории для размещения линейного объекта транспортной инфраструктуры регионального значения «Строительство путепровода через железную дорогу на км 127 автомобильной дороги г. Екатеринбург – г. Реж – г. Алапаевск на территории Муниципального образования Алапаевское» обществом с ограниченной ответственностью «Профгеопроект».

При разработке настоящего проекта учтены следующие нормативные правовые акты и нормативные материалы:

Градостроительный Кодекс Российской Федерации;

Водный кодекс Российской Федерации;

Земельный Кодекс Российской Федерации;

Лесной кодекс Российской Федерации;

Федеральный закон от 08 ноября 2007 года № 257-ФЗ «Об автомобильных дорогах и о дорожной деятельности в Российской Федерации и о внесении изменений в отдельные законодательные акты Российской Федерации»;

постановление Правительства РФ от 02.09.2009 № 717 «О нормах отвода земель для размещения автомобильных дорог и (или) объектов дорожного сервиса»;

постановление Правительства Свердловской области от 31.08.2009 № 1000-ПП «Об утверждении Схемы территориального планирования Свердловской области»;

постановление Правительства Свердловской области от 15.03.2010 № 380-ПП «Об утверждении нормативов градостроительного проектирования Свердловской области»;

постановлением Правительства Свердловской области от 12.01.2011 № 6-ПП «Об утверждении Порядка установления и использования полос отвода автомобильных дорог регионального значения»;

постановление Правительства Свердловской области от 29.10.2013 № 1331-ПП «Об утверждении государственной программы Свердловской области «Развитие транспорта, дорожного хозяйства, связи и информационных технологий Свердловской области до 2020 года»;

приказ Министерства строительства и развития инфраструктуры Свердловской области и Министерства транспорта и связи Свердловской области от 19.11.2014 № 376-П/473 «Об утверждении перечня линейных объектов транспортной инфраструктуры регионального значения, для которых необходима подготовка документации по планировке территории в 2015–2021 годах»;

приказ Министерства строительства и развития инфраструктуры Свердловской области от 02.06.2016 № 370-П «О принятии решения о подготовке документации по планировке территории для размещения линейного объекта транспортной инфраструктуры регионального значения «Строительство путепровода через железную дорогу на км 127 автомобильной дороги г. Екатеринбург – г. Реж – г. Алапаевск на территории Муниципального образования Алапаевское»;

решение Думы муниципального образования Алапаевское от 29.09.2011 № 127 «Об утверждении генерального плана муниципального образования Алапаевское»;

решение Думы муниципального образования Алапаевское от 27.12.2010 № 548 «Об утверждении Правил землепользования и застройки муниципального образования Алапаевское»;

руководящий документ системы РДС 30-201-98 «Инструкция о порядке проектирования и установления красных линий в городах и других поселениях Российской Федерации»;

строительные нормы и правила Российской Федерации СНиП 11-04-2003 «Инструкция о порядке разработки, согласования, экспертизы и утверждения градостроительной документации»;

санитарно-эпидемиологические правила и нормативы СанПиН 2.2.1/2.1.1.1200-03 «Санитарно-защитные зоны и санитарная классификация предприятий, сооружений и иных объектов» (далее – СанПиН 2.2.1/2.1.1.1200-03);

свод правил СП 42.13330.2011. «Свод правил. Градостроительство. Планировка и застройка городских и сельских поселений. Актуализированная редакция СНиП 2.07.01-89*» (далее – СП 42.13330.2011);

свод правил СП 34.13330.2012. «Свод правил. Автомобильные дороги. Актуализированная редакция СНиП 2.05.02-85*»;

материалы инженерно-геодезических изысканий, выполненные обществом с ограниченной ответственностью «Институт Дорпроект» и представленные государственным казенным учреждением Свердловской области «Управление автомобильных дорог».

В состав линейного объекта входят:

путепровод через железную дорогу,

съезд (дорога IV категории) с автомобильной дороги к п. Коптелово;

съезд с автомобильной дороги в поле.

Проект межевания территории выполнен в местной системе координат Свердловской области (далее – МСК-66).

1. Краткая характеристика территории, на которую выполняется проект межевания

В административном отношении проектируемый участок расположен рядом с п. Коптелово на территории муниципального образования Алапаевское Свердловской области, на км 127 автомобильной дороги г. Екатеринбург – г. Алапаевск.

На территории, предусмотренной для размещения путепровода, в настоящее время находятся: луга, пашни и лесопосадки. Участок строительства пересекает железная дорога, грунтовая дорога, воздушная линия электропередач напряжением 10 кВ и воздушные линии связи.

Проектируемый участок относится к кадастровому кварталу 66:63:2001001. В настоящее время существующая полоса отвода на участке проектирования находится в границах земельного участка с кадастровым номером 66:63:2001001:185. Размещение линейного объекта предполагается на землях, относящихся к существующему земельному участку автомобильной дороги и на прилегающих землях администрации муниципального образования Алапаевское, землях ОАО «РЖД» и землях частных землепользователей.

Площадь участка в границах проектирования 38,32 га (определена картометрическим методом).

2. Сведения по установлению границ земельных участков и обоснование принятых решений

Подготовка проектов межевания застроенных территорий осуществляется в целях установления границ застроенных земельных участков и границ незастроенных земельных участков.

Земельные участки сформированы в границах полосы отвода линейного объекта. Площадь территории в границах проекта межевания составляет 17,05 га.

Строительство путепровода, подъезда к п. Коптелово и съезда в поле осуществляется на неразграниченных землях администрации Алапаевского муниципального образования, землях ОАО «РЖД», и на землях частных землепользователей.

3. Сведения о земельных участках формируемых (образуемых), сохраняемых и преобразуемых

Для обеспечения выполнения всего комплекса работ предусматривается постоянный отвод земель администрации Алапаевского муниципального образования, земель ОАО «РЖД» и земель частных землепользователей (путем изъятия для государственных или муниципальных нужд) и временный отвод земель ОАО «РЖД» и земель частных землепользователей на период строительства, с последующей сдачей землепользователям временно занимаемой земли.

Земли, отведенные во временное пользование (на период строительства), предназначены для устройства проектируемого путепровода и переносимой ЛЭП 10 кВ. Общая площадь земель, отводимых в краткосрочную аренду для строительства, составляет 1,32 га.

Земли, отведенные в постоянное пользование (на период эксплуатации), предназначены для размещения проектируемого путепровода, подъезда к п. Коптелово и съезда в поле. Общая площадь земель, отводимых в долгосрочное пользование на период эксплуатации, составляет 15,72 га, в том числе площадь уточняемого земельного участка 66:01:0000000:8 в границах полосы отвода – 3,28 га, площадь образуемых земельных участков – 12,44 га.

В таблице 1 представлены земельные участки, попадающие в зону строительства.

Таблица 1

Ведомость существующих земельных участков

Кадастровый номер	Площадь, м ²	Категория земель	Вид разрешенного использования	Вид права	Землепользователь
1	2	3	4	5	6
66:01:0000000:8 (Граница участка многоконтурная. Количество контуров - 3)	827048	Земли промышленности, энергетики, транспорта, связи, радиовещания, телевидения, информатики, земли для обеспечения космической деятельности, земли обороны, безопасности и земли иного специального назначения	автодорога Екатеринбург - Реж - Алаповск	Постоянное (бессрочное) пользование	ГКУ СО «УАД»
66:01:3901017:422	1061080	Земли сельскохозяйственного назначения	Для сельскохозяйственного использования	Собственность	ООО "Агрофирма АрКо"
66:01:3901017:427	3381650	Земли сельскохозяйственного назначения	Для сельскохозяйственного использования	Собственность	ООО "Агрофирма АрКо"
66:01:3901017:1 (входит в единое землепользование 66:01:0000000:1)	488571	Земли промышленности, энергетики, транспорта, связи, радиовещания, телевидения, информатики, земли для обеспечения космической деятельности, земли обороны, безопасности и земли иного специального назначения	Под железную дорогу	Постоянное (бессрочное) пользование	ОАО «РЖД»
66:01:3901017:430	439824	Земли сельскохозяйственного назначения	Для иных видов сельскохозяйственного использования	Собственность	ООО "Агрофирма АрКо"

1	2	3	4	5	6
66:01:3901017:168 (входит в единое землепользование 66:01:0000000:81)	682874	Земли сельскохозяйственного назначения	Для сельскохозяйственного использования	Собственность	ООО "Агрофирма АрКо"
66:01:3901020:54	579961	Земли сельскохозяйственного назначения	Для сельскохозяйственного использования	Собственность	ООО "Агрофирма АрКо"
66:01:3901020:36	8000	Земли населённых пунктов	Подъезд к п. Коптелово	Постоянное (бессрочное) пользование	ГКУ СО «УАД»
66:01:3901020	-	Земли населённых пунктов	-	Неразграниченные земли муниципальной собственности	Администрация Алапаевского муниципального образования

4. Ведомость образуемых земельных участков

Проектом предусматривается уточнение границ, изъятие для государственных или муниципальных нужд и образование новых земельных участков (в границах красных линий, установленных проектом планировки), которые после образования будут относиться к территориям общего пользования.

Уточнены границы земельных участков с кадастровыми номерами 66:01:0000000:8(1) (:8(1):ЗУ24) и 66:01:0000000:8(3) (:8(3):ЗУ25) в соответствии с красными линиями, установленными проектом планировки.

Участки :ЗУ 18 и :ЗУ 19 образованы из неразграниченных земель администрации муниципального образования Алапаевское.

Сведения об образуемых земельных участках представлены в таблице 2.

Ведомость образуемых земельных участков

Условный номер образуемого земельного участка	Кадастровый номер исходного земельного участка	Площадь исходного земельного участка, м ²	Категория земель исходного земельного участка	Вид разрешенного использования исходного земельного участка	Вид права на исходный земельный участок	Правообладатель исходного земельного участка	Площадь образуемого земельного участка, м ²	Площадь изъятия, м ²	Необходимость проведения кадастровых работ	Категория земель, устанавливаемая по завершению работ	Вид разрешенного использования
1	2	3	4	5	6	7	8	9	10	11	12
Постоянный отвод											
:ЗУ 1	66:01:3901017:422	1061080	Земли сельскохозяйственного назначения	Для сельскохозяйственного использования	Собственность	ООО "Агрофирма АрКо"	16471	16471	Раздел	Земли промышленности, энергетики, транспорта, связи, радиовещания, телевидения, информатики, земли для обеспечения космической деятельности, земли обороны, безопасности и земли иного специального назначения	Автомобильный транспорт*
:ЗУ 2	66:01:3901017:427	3381650	Земли сельскохозяйственного назначения	Для сельскохозяйственного использования	Собственность	ООО "Агрофирма АрКо"	22092	22092	Раздел	Земли промышленности, энергетики, транспорта, связи, радиовещания, телевидения, информатики, земли для обеспечения космической деятельности, земли обороны, безопасности и земли иного специального назначения	Автомобильный транспорт*
:ЗУ 3	66:01:3901017:1	488571	Земли промышленности, энергетики, транспорта, связи, радиовещания, телевидения, информатики, земли для обеспечения космической деятельности, земли обороны, безопасности и земли иного спец. назначения	Под железнодорожную дорогу	Постоянное (бессрочное) пользование	ОАО «РЖД»	1986	1986	Раздел с сохранением исходного земельного участка в измененных границах	Земли промышленности, энергетики, транспорта, связи, радиовещания, телевидения, информатики, земли для обеспечения космической деятельности, земли обороны, безопасности и земли иного специального назначения	Автомобильный транспорт*
:ЗУ 4	66:01:3901017:1	488571	Земли промышленности, энергетики, транспорта, связи, радиовещания, телевидения, информатики, земли для обеспечения космической деятельности, земли обороны, бе-	Под железнодорожную дорогу	Постоянное (бессрочное) пользование	ОАО «РЖД»	2955	2955	Раздел с сохранением исходного земельного участка в измененных границах	Земли промышленности, энергетики, транспорта, связи, радиовещания, телевидения, информатики, земли для обеспечения космической деятельности, земли обороны, безопасности и земли иного специального назначения	Автомобильный транспорт*

1	2	3	4	5	6	7	8	9	10	11	12
			зопасности и земли иного спец.назначения								
:ЗУ 5	66:01:3901020:36	8000	Земли населённых пунктов	Подъезд к п. Коптелово	Постоянное (бессрочное) пользование	ГКУ СО «УАД»	1328	-	Раздел с сохранением исходного земельного участка в измененных границах	Земли населённых пунктов	Земельные участки (территории) общего пользования*
:ЗУ 6	66:01:3901017:430	439824	Земли сельскохозяйственного назначения	Для иных видов сельскохозяйственного использования	Собственность	ООО "Агрофирма АрКо"	20252	20252	Раздел	Земли промышленности, энергетики, транспорта, связи, радиовещания, телевидения, информатики, земли для обеспечения космической деятельности, земли обороны, безопасности и земли иного специального назначения	Автомобильный транспорт*
:ЗУ 7	66:01:3901020:54	579961	Земли сельскохозяйственного назначения	Для сельскохозяйственного использования	Собственность	ООО "Агрофирма АрКо"	55047	55047	Раздел	Земли промышленности, энергетики, транспорта, связи, радиовещания, телевидения, информатики, земли для обеспечения космической деятельности, земли обороны, безопасности и земли иного специального назначения	Автомобильный транспорт*
:ЗУ 8	66:01:3901017:168	682874	Земли сельскохозяйственного назначения	Для сельскохозяйственного использования	Собственность	ООО "Агрофирма АрКо"	2361	2361	Раздел	Земли промышленности, энергетики, транспорта, связи, радиовещания, телевидения, информатики, земли для обеспечения космической деятельности, земли обороны, безопасности и земли иного специального назначения	Автомобильный транспорт*
:ЗУ 9	66:01:3901020:54	579961	Земли сельскохозяйственного назначения	Для сельскохозяйственного использования	Собственность	ООО "Агрофирма АрКо"	2	2	Раздел	Земли промышленности, энергетики, транспорта, связи, радиовещания, телевидения, информатики, земли для обеспечения космической деятельности, земли обороны, безопасности и земли иного специального назначения	Энергетика*
:ЗУ 10	66:01:3901020:54	579961	Земли сельскохозяйственного назначения	Для сельскохозяйственного использования	Собственность	ООО "Агрофирма АрКо"	2	2	Раздел	Земли промышленности, энергетики, транспорта, связи, радиовещания, телевидения, ин-	Энергетика*

1	2	3	4	5	6	7	8	9	10	11	12
				использован ия						форматики, земли для обеспе- чения космической деятельно- сти, земли обороны, безопас- ности и земли иного специаль- ного назначения	
:ЗУ 11	66:01:3901020 :54	579961	Земли сельскохозяйственного назначения	Для сельскохозяй- ственного использован ия	Собствен- ность	ООО "Агро- фирма АрКо"	2	2	Раздел	Земли промышленности, энер- гетики, транспорта, связи, ра- диовещания, телевидения, ин- форматики, земли для обеспе- чения космической деятельно- сти, земли обороны, безопас- ности и земли иного специаль- ного назначения	Энергетика*
:ЗУ 12	66:01:3901020 :54	579961	Земли сельскохозяйственного назначения	Для сельскохозяй- ственного использован ия	Собствен- ность	ООО "Агро- фирма АрКо"	2	2	Раздел	Земли промышленности, энер- гетики, транспорта, связи, ра- диовещания, телевидения, ин- форматики, земли для обеспе- чения космической деятельно- сти, земли обороны, безопас- ности и земли иного специаль- ного назначения	Энергетика*
:ЗУ 13	66:01:3901020 :54	579961	Земли сельскохозяйственного назначения	Для сельскохозяй- ственного использован ия	Собствен- ность	ООО "Агро- фирма АрКо"	2	2	Раздел	Земли промышленности, энер- гетики, транспорта, связи, ра- диовещания, телевидения, ин- форматики, земли для обеспе- чения космической деятельно- сти, земли обороны, безопас- ности и земли иного специаль- ного назначения	Энергетика*
:ЗУ 14	66:01:3901020 :54	579961	Земли сельскохозяйственного назначения	Для сельскохозяй- ственного использован ия	Собствен- ность	ООО "Агро- фирма АрКо"	2	2	Раздел	Земли промышленности, энер- гетики, транспорта, связи, ра- диовещания, телевидения, ин- форматики, земли для обеспе- чения космической деятельно- сти, земли обороны, безопас- ности и земли иного специаль- ного назначения	Энергетика*
:ЗУ 15	66:01:3901020 :54	579961	Земли сельскохозяйственного назначения	Для сельскохозяй- ственного использован ия	Собствен- ность	ООО "Агро- фирма АрКо"	2	2	Раздел	Земли промышленности, энер- гетики, транспорта, связи, ра- диовещания, телевидения, ин- форматики, земли для обеспе- чения космической деятельно- сти, земли обороны, безопас-	Энергетика*

1	2	3	4	5	6	7	8	9	10	11	12
										ности и земли иного специального назначения	
:ЗУ 16	66:01:3901020:54	579961	Земли сельскохозяйственного назначения	Для сельскохозяйственного использования	Собственность	ООО "Агрофирма АрКо"	2	2	Раздел	Земли промышленности, энергетики, транспорта, связи, радиовещания, телевидения, информатики, земли для обеспечения космической деятельности, земли обороны, безопасности и земли иного специального назначения	Энергетика*
:ЗУ 17	66:01:3901020:54	579961	Земли сельскохозяйственного назначения	Для сельскохозяйственного использования	Собственность	ООО "Агрофирма АрКо"	2	2	Раздел	Земли промышленности, энергетики, транспорта, связи, радиовещания, телевидения, информатики, земли для обеспечения космической деятельности, земли обороны, безопасности и земли иного специального назначения	Энергетика*
:ЗУ 18	66:01:3901020	-	Земли населённых пунктов	-	Неразграниченные земли муниципальной собственности	Администрация Алапаевского муниципального образования	758	-	Образование земельных участков из земель, находящихся в муниципальной собственности	Земли населённых пунктов	Земельные участки (территории) общего пользования*
:ЗУ 19	66:01:3901020	-	Земли населённых пунктов	-	Неразграниченные земли муниципальной собственности	Администрация Алапаевского муниципального образования	1087	-	Образование земельных участков из земель, находящихся в муниципальной собственности	Земли населённых пунктов	Земельные участки (территории) общего пользования*
Ранее предоставленные земельные участки в постоянный отвод											
:8(1):ЗУ 24	66:01:0000000:8(1)	827048	Земли промышленности, энергетики, транспорта, связи, радиовещания, телевидения, информатики, земли для обеспечения космической деятельности, земли обороны, безопасности и земли иного спец. назначения	автодорога Екатеринбург-Реж-Алапаевск	Постоянное (бессрочное) пользование	ГКУ СО «УАД»	10926	-	Раздел с сохранением исходного земельного участка в измененных границах	Земли промышленности, энергетики, транспорта, связи, радиовещания, телевидения, информатики, земли для обеспечения космической деятельности, земли обороны, безопасности и земли иного специального назначения	Автомобильный транспорт*

1	2	3	4	5	6	7	8	9	10	11	12
:8(3):ЗУ 25	66:01:0000000 :8(3)	827048	Земли промышленности, энергетики, транспорта, связи, радиовещания, телевидения, информатики, земли для обеспечения космической деятельности, земли обороны, безопасности и земли иного спец.назначения	автодорога Екатеринбург-Реж-Алапаевск	Постоянное (бессрочное) пользование	ГКУ СО «УАД»	21919**	-	-	-	-
Временный отвод											
:ЗУ 20	66:01:3901017 :1	488571	Земли промышленности, энергетики, транспорта, связи, радиовещания, телевидения, информатики, земли для обеспечения космической деятельности, земли обороны, безопасности и земли иного спец.назначения	Под железную дорогу	Постоянное (бессрочное) пользование	ОАО «РЖД»	2167	-	Раздел с сохранением исходного земельного участка в измененных границах	Земли промышленности, энергетики, транспорта, связи, радиовещания, телевидения, информатики, земли для обеспечения космической деятельности, земли обороны, безопасности и земли иного специального назначения	Под железную дорогу
:ЗУ 21	66:01:3901020	-	Земли населённых пунктов	-	Неразграниченные земли муниципальной собственности	Администрация Алапаевского муниципального образования	205	-	Раздел с сохранением исходного земельного участка в измененных границах	Земли населённых пунктов	Земельные участки (территории) общего пользования*
:ЗУ 22	66:01:3901020	-	Земли населённых пунктов	-	Неразграниченные земли муниципальной собственности	Администрация Алапаевского муниципального образования	561	-	Раздел с сохранением исходного земельного участка в измененных границах	Земли населённых пунктов	Земельные участки (территории) общего пользования*
:ЗУ 23	66:01:3901020 :54	579961	Земли сельскохозяйственного назначения	Для сельскохозяйственного использования	Собственность	ООО «Агрофирма АрКо»	10321	-	-	Земли сельскохозяйственного назначения	Для сельскохозяйственного использования

*рекомендуемый вид разрешенного использования земельных участков, предназначенных для размещения проектируемого объекта, принят в соответствии с классификатором видов разрешенного использования, утвержденным приказом Минэкономразвития России от 01.09.2014 № 540.

**указанная площадь уточняемого земельного участка с кадастровым номером 66:01:0000000:8(3) входит в границу полосы отвода, предназначенную для строительства путепровода через железную дорогу на 127 км автомобильной дороги г. Екатеринбург - г. Реж - г. Алапаевск.

Каталог координат характерных точек образуемых земельных участков представлен в таблице 3.

Таблица 3

Ведомость координат поворотных точек образуемых земельных участков

Номер	X	Y	Расстояние
1	2	3	4
Земельный участок :ЗУ 1			
1	486490.22	1600794.60	25.92
2	486506.19	1600815.02	120.69
3	486582.14	1600908.82	124.46
4	486660.18	1601005.78	86.38
5	486701.17	1601081.81	4.97
6	486702.79	1601086.51	33.03
7	486684.36	1601059.10	36.70
8	486661.33	1601030.51	86.11
9	486606.97	1600963.74	71.05
10	486552.71	1601009.62	99.71
11	486488.32	1600933.48	15.02
12	486479.74	1600921.16	15.02
13	486473.59	1600907.45	15.02
14	486470.09	1600892.84	15.02
15	486469.37	1600877.83	15.02
16	486471.46	1600862.95	15.02
17	486476.27	1600848.72	15.02
18	486483.64	1600835.63	15.02
19	486493.31	1600824.14	24.86
20	486477.62	1600804.86	16.24
Земельный участок :ЗУ 2			
1	486758.98	1601182.89	17.37
2	486755.58	1601165.86	46.22
3	486742.38	1601121.56	56.40
4	486723.48	1601068.42	90.03
5	486680.34	1600989.40	125.53
6	486601.72	1600891.54	120.11
7	486526.10	1600798.22	25.46
8	486510.39	1600778.18	14.74
9	486521.82	1600768.87	280.08
10	486698.65	1600986.07	38.96
11	486723.17	1601016.35	58.18
12	486761.09	1601060.48	35.36
13	486783.57	1601087.78	39.79
14	486806.75	1601120.12	38.37
15	486827.10	1601152.64	40.79
16	486847.28	1601188.09	45.51
17	486867.97	1601228.63	19.93
18	486878.05	1601245.81	13.07
19	486883.97	1601257.47	26.65
20	486857.37	1601259.14	22.23
21	486858.37	1601281.35	47.47
22	486810.95	1601283.67	13.07
23	486805.38	1601271.85	10.15
24	486801.44	1601262.49	29.32
25	486788.46	1601236.20	29.51

1	2	3	4
26	486774.44	1601210.23	9.56
27	486769.36	1601202.14	21.86
28	486758.98	1601182.89	0.00
Земельный участок :ЗУ 3			
1	486883.97	1601257.47	29.58
2	486897.37	1601283.84	20.61
3	486879.88	1601294.75	11.29
4	486869.36	1601298.85	15.45
5	486853.96	1601300.07	12.82
6	486841.15	1601299.59	22.41
7	486818.75	1601298.96	17.16
8	486810.95	1601283.67	47.47
9	486858.37	1601281.35	22.23
10	486857.37	1601259.14	26.65
Земельный участок :ЗУ 4			
1	486834.12	1601329.10	19.30
2	486852.43	1601323.02	12.07
3	486864.07	1601319.80	15.65
4	486879.70	1601319.04	19.00
5	486898.68	1601319.92	17.03
6	486915.70	1601320.48	39.17
7	486932.56	1601355.83	47.96
8	486884.66	1601358.30	5.11
9	486884.54	1601353.19	36.51
10	486848.20	1601356.72	31.00
Земельный участок :ЗУ 5			
1	486725.61	1601408.89	68.13
2	486788.56	1601382.80	20.64
3	486772.36	1601370.01	61.00
4	486714.04	1601387.90	23.97
Земельный участок :ЗУ 6			
1	486932.56	1601355.83	57.47
2	486958.38	1601407.17	40.05
3	486977.22	1601442.51	36.79
4	486995.54	1601474.42	37.68
5	487016.19	1601505.93	39.20
6	487038.36	1601538.26	10.01
7	487044.62	1601546.07	63.25
8	487082.53	1601596.69	56.47
9	487117.14	1601641.31	45.86
10	487144.22	1601678.32	113.02
11	487214.77	1601766.61	38.23
12	487237.97	1601796.99	53.82
13	487268.93	1601841.02	26.87
14	487283.55	1601863.57	19.14
15	487264.41	1601864.01	34.55
16	487245.17	1601835.31	38.64
17	487222.65	1601803.91	37.04
18	487200.27	1601774.39	54.66
19	487166.05	1601731.77	54.20
20	487132.11	1601689.51	49.75
21	487101.25	1601650.49	50.95
22	487069.49	1601610.65	101.03

1	2	3	4
23	487005.47	1601532.49	99.79
24	486934.97	1601461.87	36.74
25	486905.63	1601439.75	45.97
26	486868.75	1601412.31	59.46
27	486821.53	1601376.17	35.53
28	486788.74	1601362.49	96.25
29	486884.54	1601353.19	5.11
30	486884.66	1601358.30	47.96
Земельный участок :ЗУ 7			
1	486777.94	1601413.58	21.39
2	486796.93	1601403.74	12.48
3	486808.01	1601397.99	58.41
4	486854.01	1601433.99	44.40
5	486890.00	1601460.00	36.42
6	486919.02	1601482.00	96.87
7	486987.00	1601551.01	98.08
8	487049.01	1601627.00	52.22
9	487081.68	1601667.74	51.46
10	487113.68	1601708.04	108.78
11	487181.88	1601792.79	35.60
12	487203.22	1601821.28	35.57
13	487223.88	1601850.24	35.39
14	487243.57	1601879.65	32.89
15	487261.17	1601907.44	32.42
16	487278.46	1601934.87	67.50
17	487313.34	1601992.66	18.54
18	487322.70	1602008.67	15.65
19	487309.25	1602016.68	70.19
20	487273.31	1601956.40	96.09
21	487222.83	1601874.64	10.72
22	487214.01	1601880.74	15.59
23	487200.39	1601888.34	15.59
24	487185.56	1601893.16	15.59
25	487170.08	1601895.03	15.59
26	487154.53	1601893.89	15.59
27	487139.49	1601889.76	15.59
28	487125.53	1601882.82	16.10
29	487112.80	1601872.96	15.08
30	487102.87	1601861.60	64.33
31	487065.28	1601809.40	1.17
32	487065.96	1601808.43	1.51
33	487064.72	1601807.57	0.65
34	487064.35	1601808.10	475.52
35	486786.46	1601422.22	5.52
36	486782.93	1601417.98	6.65
37	487109.03	1601864.00	1.51
38	487108.16	1601865.24	1.51
39	487106.93	1601864.37	1.51
40	487107.79	1601863.13	1.51
Земельный участок :ЗУ 8			
1	487344.89	1601995.44	22.53
2	487333.48	1601976.01	67.42
3	487298.56	1601918.34	32.44

1	2	3	4
4	487281.27	1601890.89	31.73
5	487264.41	1601864.01	19.14
6	487283.55	1601863.57	49.41
7	487309.40	1601905.67	95.28
8	487358.21	1601987.50	15.51
Земельный участок :ЗУ 9			
1	486742.41	1601438.09	1.51
2	486743.56	1601439.08	1.51
3	486744.54	1601437.93	1.51
4	486743.40	1601436.95	1.51
Земельный участок :ЗУ 10			
1	486787.87	1601490.96	1.51
2	486788.85	1601492.11	1.51
3	486790.00	1601491.13	1.51
4	486789.02	1601489.98	1.51
Земельный участок :ЗУ 11			
1	486834.37	1601543.36	1.51
2	486835.27	1601544.58	1.51
3	486836.49	1601543.69	1.51
4	486835.59	1601542.47	1.51
Земельный участок :ЗУ 12			
1	486880.38	1601596.36	1.51
2	486881.52	1601597.35	1.51
3	486882.51	1601596.21	1.51
4	486881.38	1601595.22	1.51
Земельный участок :ЗУ 13			
1	486926.15	1601648.81	1.51
2	486927.16	1601649.93	1.51
3	486928.29	1601648.93	1.51
4	486927.28	1601647.80	1.51
Земельный участок :ЗУ 14			
1	486972.24	1601701.79	1.51
2	486973.32	1601702.84	1.51
3	486974.38	1601701.76	1.51
4	486973.29	1601700.70	1.51
Земельный участок :ЗУ 15			
1	487018.22	1601754.50	1.51
2	487019.26	1601755.61	1.51
3	487020.36	1601754.57	1.51
4	487019.33	1601753.47	1.51
Земельный участок :ЗУ 16			
1	487065.96	1601808.43	1.51
2	487064.72	1601807.57	1.51
3	487063.85	1601808.80	1.51
4	487065.09	1601809.67	1.51
Земельный участок :ЗУ 17			
1	487109.03	1601864.00	1.51
2	487107.79	1601863.13	1.51
3	487106.93	1601864.37	1.51
4	487108.16	1601865.24	1.51
Земельный участок :ЗУ 18			
1	486708.85	1601378.50	10.74
2	486714.04	1601387.90	61.00

1	2	3	4
3	486772.36	1601370.01	10.84
4	486763.85	1601363.30	29.63
5	486734.25	1601364.62	28.94
Земельный участок :ЗУ 19			
1	486777.94	1601413.58	21.39
2	486796.93	1601403.74	12.48
3	486808.01	1601397.99	20.73
4	486791.66	1601385.25	3.96
5	486788.56	1601382.80	68.13
6	486725.61	1601408.89	6.29
7	486728.65	1601414.40	5.80
8	486733.73	1601411.60	1.83
9	486735.33	1601410.71	10.48
10	486745.10	1601406.91	10.80
11	486755.84	1601405.83	10.80
12	486766.47	1601407.69	9.47
13	486775.08	1601411.64	3.46
Земельный участок :ЗУ 20			
1	486852.43	1601323.02	19.30
2	486834.12	1601329.10	33.83
3	486818.75	1601298.96	22.41
4	486841.15	1601299.59	12.82
5	486853.96	1601300.07	15.45
6	486869.36	1601298.85	11.29
7	486879.88	1601294.75	20.61
8	486897.37	1601283.84	40.97
9	486915.70	1601320.48	17.03
10	486898.68	1601319.92	19.00
11	486879.70	1601319.04	15.65
12	486864.07	1601319.80	12.07
Земельный участок :ЗУ 21			
1	486692.84	1601394.40	6.49
2	486690.78	1601388.25	7.65
3	486694.19	1601381.40	7.65
4	486701.45	1601378.97	7.65
5	486708.30	1601382.38	7.63
6	486713.32	1601388.12	21.42
Земельный участок :ЗУ 22			
1	486725.61	1601408.89	6.29
2	486728.65	1601414.40	5.80
3	486733.73	1601411.60	22.76
4	486748.67	1601428.77	20.58
5	486730.41	1601438.24	30.53
6	486710.36	1601415.21	16.51
Земельный участок :ЗУ 23			
1	486730.41	1601438.24	20.58
2	486748.67	1601428.77	3.53
3	486750.99	1601431.43	69.88
4	486796.47	1601484.47	70.15
5	486842.98	1601536.99	70.04
6	486889.00	1601589.79	69.57
7	486934.71	1601642.24	70.32
8	486980.91	1601695.25	19.07

1	2	3	4
9	486993.43	1601709.63	121.35
10	487064.35	1601808.10	0.86
11	487063.85	1601808.80	1.51
12	487065.09	1601809.67	0.34
13	487065.28	1601809.40	64.33
14	487102.87	1601861.60	15.08
15	487112.80	1601872.96	16.10
16	487125.53	1601882.82	15.59
17	487139.49	1601889.76	15.59
18	487154.53	1601893.89	15.59
19	487170.08	1601895.03	1.78
20	487171.86	1601894.97	10.33
21	487167.18	1601904.18	10.33
22	487156.85	1601904.33	64.60
23	487101.04	1601871.79	72.05
24	487056.90	1601814.84	70.35
25	487011.65	1601760.97	69.75
26	486965.83	1601708.39	70.32
27	486919.63	1601655.38	69.57
28	486873.92	1601602.93	69.96
29	486827.96	1601550.19	70.23
30	486781.40	1601497.61	69.97
31	486735.85	1601444.50	8.30
Земельный участок :8(1):3У 24			
1	486490.22	1600794.60	26.01
2	486510.39	1600778.18	25.46
3	486526.10	1600798.22	120.11
4	486601.72	1600891.54	125.53
5	486680.34	1600989.40	90.03
6	486723.48	1601068.42	56.40
7	486742.38	1601121.56	46.22
8	486755.58	1601165.86	17.37
9	486758.98	1601182.89	18.53
10	486750.14	1601166.61	5.99
11	486749.81	1601160.63	3.17
12	486747.79	1601158.19	4.98
13	486744.53	1601154.43	9.25
14	486739.71	1601146.53	16.16
15	486731.82	1601132.43	27.05
16	486717.87	1601109.25	20.22
17	486706.76	1601092.36	7.07
18	486702.79	1601086.51	4.97
19	486701.17	1601081.81	86.38
20	486660.18	1601005.78	124.46
21	486582.14	1600908.82	120.69
22	486506.19	1600815.02	25.92
Земельный участок :8(3):3У 25			
1	487344.89	1601995.44	25.84
2	487322.70	1602008.67	18.54
3	487313.34	1601992.66	67.50
4	487278.46	1601934.87	32.42
5	487261.17	1601907.44	32.89
6	487243.57	1601879.65	35.39

1	2	3	4
7	487223.88	1601850.24	35.57
8	487203.22	1601821.28	35.60
9	487181.88	1601792.79	108.78
10	487113.68	1601708.04	51.46
11	487081.68	1601667.74	52.22
12	487049.01	1601627.00	98.08
13	486987.00	1601551.01	96.87
14	486919.02	1601482.00	36.42
15	486890.00	1601460.00	44.40
16	486854.01	1601433.99	58.41
17	486808.01	1601397.99	20.73
18	486791.66	1601385.25	35.43
19	486763.85	1601363.30	14.66
20	486778.48	1601362.38	10.26
21	486788.74	1601362.49	35.53
22	486821.53	1601376.17	59.46
23	486868.75	1601412.31	45.97
24	486905.63	1601439.75	36.74
25	486934.97	1601461.87	99.79
26	487005.47	1601532.49	101.03
27	487069.49	1601610.65	50.95
28	487101.25	1601650.49	49.75
29	487132.11	1601689.51	54.20
30	487166.05	1601731.77	54.66
31	487200.27	1601774.39	37.04
32	487222.65	1601803.91	38.64
33	487245.17	1601835.31	34.55
34	487264.41	1601864.01	31.83
35	487281.32	1601890.98	32.44
36	487298.61	1601918.43	67.42
37	487333.53	1601976.10	22.43

Графическое отображение формируемых земельных участков приведено на чертеже межевания территории, масштаб 1:2000, шифр 0162200023516000010-0030332-01-ПМТ.

5. Ведомость участков изъятия для государственных и муниципальных нужд

Предусматривается изъятие земельных участков, находящихся на территориях общего пользования в соответствии с красными линиями, установленными проектом планировки. Сведения о земельных участках, подлежащих изъятию, представлены в таблице 4.

Ведомость земельных участков, подлежащих изъятию

№ на плане	Кадастровый номер изменяемого земельного участка	Площадь изменяемого земельного участка, м ²	Площадь изъятия, м ²	Площадь измененного земельного участка, м ²
:ЗУ 1	66:01:3901017:422	1061080	16471	1044609
:ЗУ 2	66:01:3901017:427	3381650	22092	3359558
:ЗУ 3	66:01:3901017:1	488571	1986	483630
:ЗУ 4	66:01:3901017:1	488571	2955	483630
:ЗУ 6	66:01:3901017:430	439824	20252	419572
:ЗУ 7	66:01:3901020:54	579961	55047	524896
:ЗУ 8	66:01:3901017:168	682874	2361	680513
:ЗУ 9	66:01:3901020:54	579961	2	524896
:ЗУ 10	66:01:3901020:54	579961	2	524896
:ЗУ 11	66:01:3901020:54	579961	2	524896
:ЗУ 12	66:01:3901020:54	579961	2	524896
:ЗУ 13	66:01:3901020:54	579961	2	524896
:ЗУ 14	66:01:3901020:54	579961	2	524896
:ЗУ 15	66:01:3901020:54	579961	2	524896
:ЗУ 16	66:01:3901020:54	579961	2	524896
:ЗУ 17	66:01:3901020:54	579961	2	524896

6. Предложения по установлению публичных сервитутов

Настоящим проектом предусматривается установление публичного сервитута (:ЗУ 20) площадью 2167 м², на земельном участке 66:01:3901017:1, для использования земельного участка в целях ремонта объектов транспортной инфраструктуры.

Координаты поворотных точек публичного сервитута приведены в таблице 3.

7. Основные технико-экономические показатели проекта межевания

Основные технико-экономические показатели территории приведены в таблице 5.

Таблица 5

Технико-экономические показатели

№ п/п	Наименование показателей	Единица измерения	Современное состояние на 2016 год	Расчетный срок
1	2	3	4	5
1	Общая площадь территории в границах проекта межевания – всего	га	38,32	38,32
2	Территории, подлежащие межеванию – всего	га		17,05
	в том числе:			
2.1	Постоянный отвод:	га	-	15,72
	Транспортной инфраструктуры	га	4,12	15,72
	Инженерной инфраструктуры	га	0,002	0,002

1	2	3	4	5
	Сельскохозяйственных угодий	га	12,66	-
2.2	Временный отвод:	га	-	1,33
	Транспортной инфраструктуры	га	4,12	0,22
	Инженерной инфраструктуры	га	0,002	1,11
	Сельскохозяйственных угодий	га	12,66	-

Список сокращений

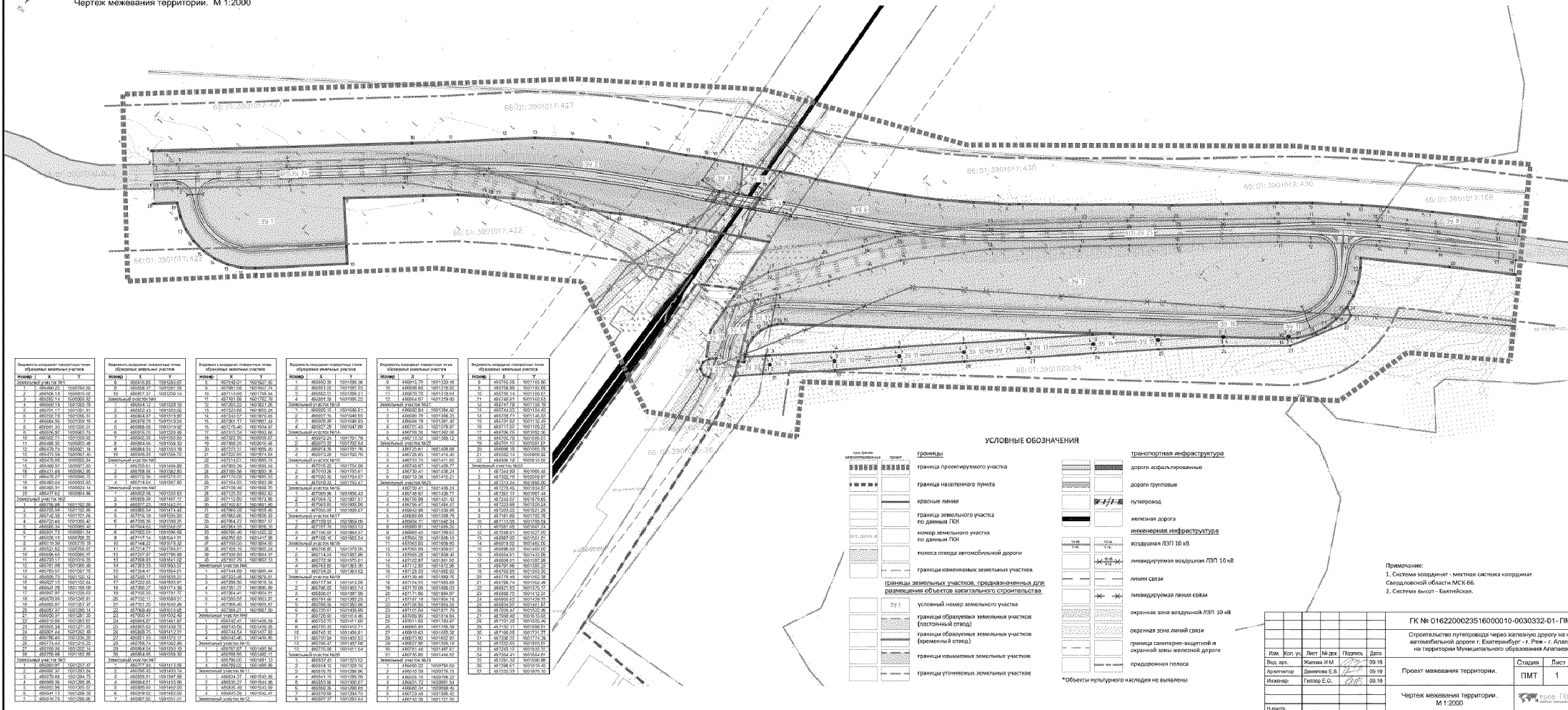
га – гектар;
кВ – киловольт;
кв. м – квадратный метр;
кВт – киловатт;
км – километр;
м – метр;
шт – штук.

Приложение № 2
к проекту межевания территории
для размещения линейного объекта
транспортной инфраструктуры
регионального значения
«Строительство путепровода через
железную дорогу на км 127
автомобильной дороги
г. Екатеринбург – г. Реж –
г. Алапаевск на территории
Муниципального образования
Алапаевское»

Чертеж межевания территории, масштаб 1:2000,
шифр 0162200023516000010-0030332-01-ПМТ

ДОКУМЕНТАЦИЯ ПО ПЛАНИРОВКЕ ТЕРРИТОРИИ ДЛЯ РАЗМЕЩЕНИЯ ЛИНЕЙНОГО ОБЪЕКТА ТРАНСПОРТНОЙ ИНФРАСТРУКТУРЫ РЕГИОНАЛЬНОГО ЗНАЧЕНИЯ:
 Строительство путепровода через железную дорогу на км 127 автомобильной дороги г.Екатеринбург - г.Реж - г.Алапаевск на территории Муниципального образования Алапаевское
 Проект межевания территории.

Чертеж межевания территории. М 1:2000



Объекты градостроительного назначения по кадастровому плану территории			Объекты градостроительного назначения по кадастровому плану территории			Объекты градостроительного назначения по кадастровому плану территории			Объекты градостроительного назначения по кадастровому плану территории			Объекты градостроительного назначения по кадастровому плану территории			Объекты градостроительного назначения по кадастровому плану территории					
№	К	У	№	К	У	№	К	У	№	К	У	№	К	У	№	К	У			
1	01	001/01/01/01/01	2	01	001/01/01/01/01	3	01	001/01/01/01/01	4	01	001/01/01/01/01	5	01	001/01/01/01/01	6	01	001/01/01/01/01	7	01	001/01/01/01/01

УСЛОВНЫЕ ОБОЗНАЧЕНИЯ

	границы проектируемого участка		транспортная инфраструктура
	границы населенного пункта		дороги автомобильные
	красные линии		дороги групповые
	граница земельного участка по данным ГПЗ		путепровод
	номер земельного участка по данным ГПЗ		железная дорога
	край проезжей части автомобильной дороги		инженерная инфраструктура
	границы земельных участков, предназначенных для размещения объектов капитального строительства		воздушная ЛЭП 10 кВ
	условный номер земельного участка		линейная воздушная ЛЭП 10 кВ
	границы образуемых земельных участков (временный отвод)		линия связи
	границы образуемых земельных участков (постоянный отвод)		линейная воздушная линия связи
	границы земельных участков		линейная воздушная линия связи
	границы земельных участков		окраинная зона воздушной ЛЭП 10 кВ
	границы земельных участков		окраинная зона линейной связи
	границы земельных участков		граница санитарно-защитной и охранной зоны железной дороги
	границы земельных участков		придорожная полоса
	границы земельных участков		

*Объекты культурного наследия не выделены

Примечание:
 1. Система координат - местная система координат Свердловской области МСК-66.
 2. Система высот - Балтийская.

Иск.	Коп. ул.	Лист	№ дат.	Площадь	Дата
					09.18
					09.18
Исполн.	Галфар Е.О.				09.19
М.п.штаб.					

ГК № 016220023516000010-0030332-01-ПМ
 Строительство путепровода через железную дорогу на км 127 автомобильной дороги г. Екатеринбург - г. Реж - г. Алапаевск на территории Муниципального образования Алапаевское
 Проект межевания территории. Страница 1 из 1
 Чертеж межевания территории. М 1:2000