



ПРАВИТЕЛЬСТВО СВЕРДЛОВСКОЙ ОБЛАСТИ

ПОСТАНОВЛЕНИЕ

10.05.2018

№ 293-ПП

г. Екатеринбург

Об изменении и установлении границ лесопарковых зон и зеленых зон на территории Серовского лесничества Свердловской области

В соответствии со статьей 82 Лесного кодекса Российской Федерации, постановлением Правительства Российской Федерации от 14.12.2009 № 1007 «Об утверждении Положения об определении функциональных зон в лесопарковых зонах, площади и границ лесопарковых зон, зеленых зон», пунктом 10 статьи 15 Областного закона от 4 ноября 1995 года № 31-ОЗ «О Правительстве Свердловской области», постановлением Правительства Свердловской области от 28.12.2010 № 1905-ПП «Об утверждении Положения, структуры и предельного лимита штатной численности Департамента лесного хозяйства Свердловской области», на основании приказа Департамента лесного хозяйства Свердловской области от 29.11.2017 № 845 «Об утверждении проектной документации по изменению и установлению границ лесопарковых зон и зеленых зон на территории Серовского лесничества Свердловской области» Правительство Свердловской области

ПОСТАНОВЛЯЕТ:

1. Изменить и установить границы лесопарковых зон и зеленых зон на территории Серовского лесничества Свердловской области (приложение).
2. Контроль за исполнением настоящего постановления возложить на Первого Заместителя Губернатора Свердловской области А.В. Орлова.
3. Настоящее постановление опубликовать в «Областной газете».

Исполняющий обязанности
Губернатора Свердловской области



А.В. Орлов

Приложение
к постановлению Правительства
Свердловской области
от 10.05.2018 № 293-ПП

ГРАНИЦЫ
лесопарковых зон и зеленых зон на территории
Серовского лесничества Свердловской области

**Лесные участки, планируемые к исключению
из границ лесопарковых зон и включению
в границы зеленых зон**

В целях строительства воздушной линии электропередачи

Лесные участки, планируемые к исключению из границ лесопарковых зон и включению в границы зеленых зон, расположены в части кварталов 129, 130, 139–141, 153 Серовского участка Серовского участкового лесничества Серовского лесничества Свердловской области в границах Серовского городского округа. Общая площадь лесных участков, планируемых к исключению из границ лесопарковых зон и включению в границы зеленых зон, составляет 5,0 га.

Перечень кварталов и выделов в составе лесных участков, планируемых к исключению из границ лесопарковых зон и включению в границы зеленых зон, приведен в таблице 1.

Таблица 1

**Перечень кварталов и выделов в составе лесных участков,
планируемых к исключению из границ лесопарковых зон
и включению в границы зеленых зон**

Номер строки	Лесничество	Участковое лесничество	Участок	Номер квартала	Номер выдела	Площадь (га)
1.	Серовское	Серовское	Серовский	129	26, 33–39	1,1
2.				130	31–33	0,5
3.				139	29, 41–47	1,4
4.				140	16, 21–25	1,5
5.				141	30, 31	0,2
6.				153	33	0,3
7.	Итого по участку					5,0
8.	Итого по участковому лесничеству					5,0
9.	Всего по лесничеству					5,0

Территориальное размещение лесных участков, планируемых к исключению из границ лесопарковых зон и включению в границы зеленых зон, представлено на картах-схемах 1 и 2 (приложения № 1 и 2).

**Лесной участок, планируемый к включению
в границы лесопарковых зон**

Лесной участок, планируемый к включению в границы лесопарковых зон, расположен в части квартала 188 Серовского участка Серовского участкового лесничества Серовского лесничества Свердловской области в границах Серовского городского округа. Площадь лесного участка, планируемого к включению в границы лесопарковых зон, составляет 5,0 га.

Перечень выделов в составе лесного участка, планируемого к включению в границы лесопарковых зон, приведен в таблице 2.

Таблица 2

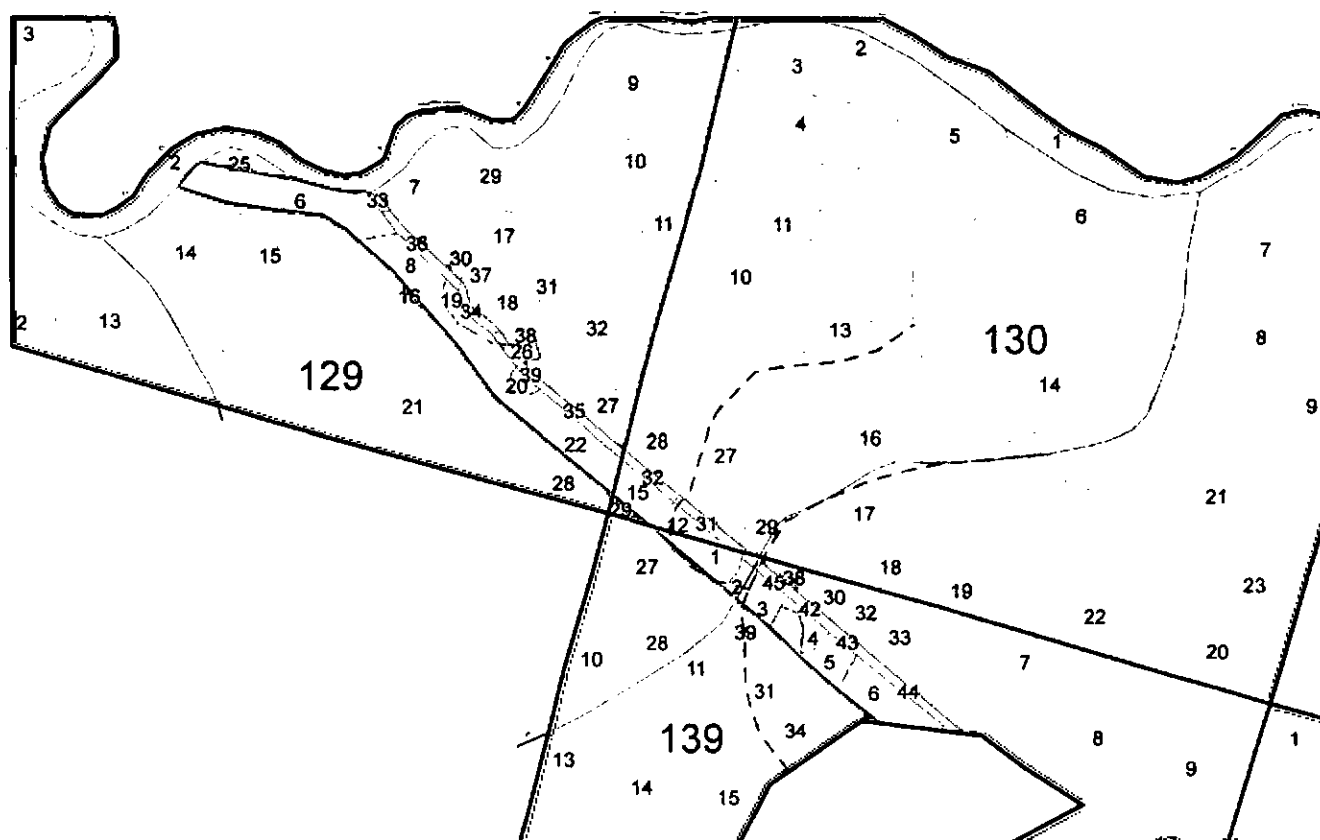
Перечень выделов в составе лесного участка,
планируемого к включению в границы лесопарковых зон

Номер строки	Лесничество	Участковое лесничество	Участок	Номер квартала	Номер выдела	Площадь (га)
1.	Серовское	Серовское	Серовский	188	31	5,0
2.	Итого по участку					5,0
3.	Итого по участковому лесничеству					5,0
4.	Всего по лесничеству					5,0


Территориальное размещение лесного участка, планируемого к включению в границы лесопарковых зон, представлено на карте-схеме 3 (приложение № 3).

Приложение № 1
к границам лесопарковых зон
и зеленых зон на территории
Серовского лесничества
Свердловской области

КАРТА-СХЕМА 1

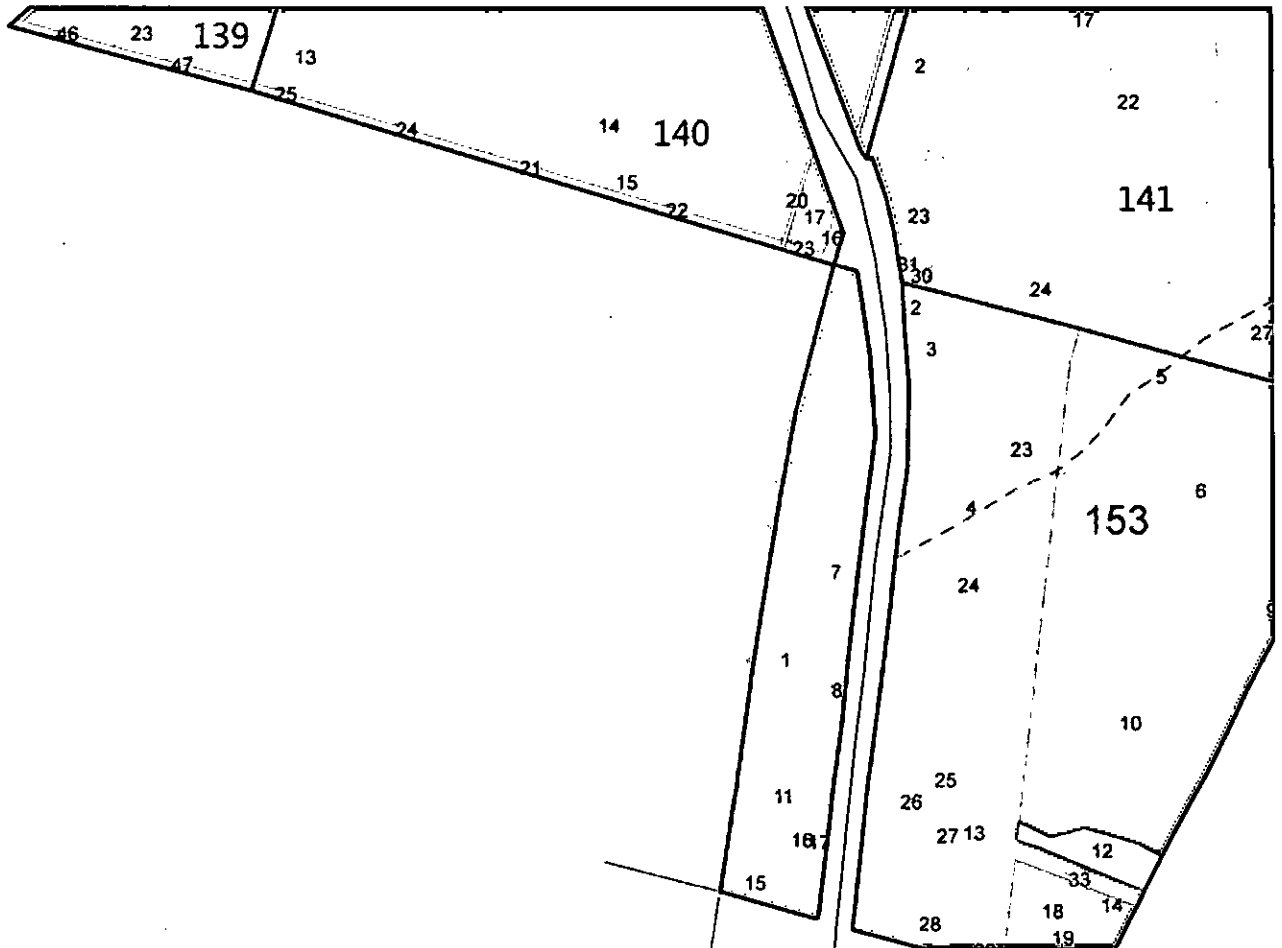


УСЛОВНЫЕ ОБОЗНАЧЕНИЯ:


-  — лесные участки, планируемые
к исключению из границ
лесопарковых зон и включению
в границы зеленых зон

Приложение № 2
к границам лесопарковых зон
и зеленых зон на территории
Серовского лесничества
Свердловской области

КАРТА-СХЕМА 2

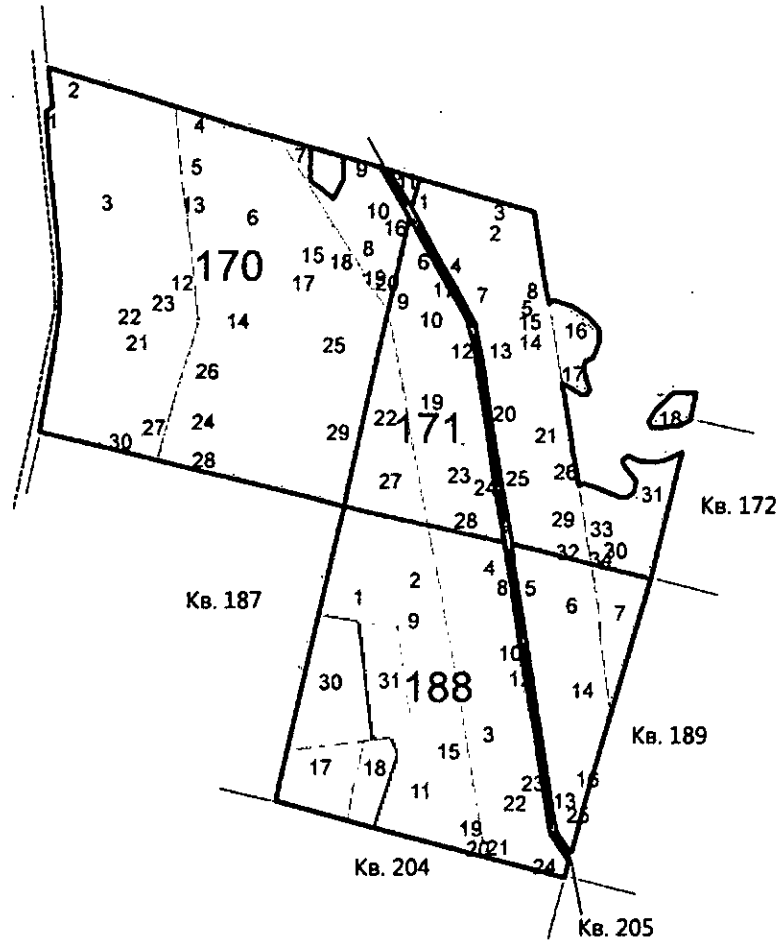


УСЛОВНЫЕ ОБОЗНАЧЕНИЯ:

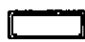
-  – лесные участки, планируемые
к исключению из границ
лесопарковых зон и включению
в границы зеленых зон

Приложение № 3
к границам лесопарковых зон
и зеленых зон на территории
Серовского лесничества
Свердловской области

КАРТА-СХЕМА 3



УСЛОВНЫЕ ОБОЗНАЧЕНИЯ:

-  – лесной участок, планируемый
к включению в границы
лесопарковых зон