



ПРАВИТЕЛЬСТВО СВЕРДЛОВСКОЙ ОБЛАСТИ
УПРАВЛЕНИЕ ГОСУДАРСТВЕННОЙ ОХРАНЫ ОБЪЕКТОВ КУЛЬТУРНОГО НАСЛЕДИЯ
СВЕРДЛОВСКОЙ ОБЛАСТИ

ПРИКАЗ

23.05.2019

№ 240

г. Екатеринбург

Об утверждении графического описания местоположения границ защитных зон объектов культурного наследия регионального значения, расположенных в г. Екатеринбурге, с перечнем координат характерных точек этих границ в системе координат, установленной для ведения Единого государственного реестра недвижимости, и режимов использования земель в границах данных защитных зон

В соответствии с абзацем седьмым пункта 1 статьи 20.2 и статьей 34.1 Федерального закона от 25 июня 2002 года № 73-ФЗ «Об объектах культурного наследия (памятниках истории и культуры) народов Российской Федерации», Положением об Управлении государственной охраны объектов культурного наследия Свердловской области, утвержденным постановлением Правительства Свердловской области от 28.12.2015 № 1216-ПП «Об учреждении должностей государственной гражданской службы Свердловской области в Управлении государственной охраны объектов культурного наследия Свердловской области и утверждении Положения, предельного лимита штатной численности и фонда по должностным окладам в месяц Управления государственной охраны объектов культурного наследия Свердловской области», приказом Управления государственной охраны объектов культурного наследия Свердловской области от 15.05.2019 № 216 «О возложении на Моисееву А.С. исполнение обязанностей Начальника Управления государственной охраны объектов культурного наследия Свердловской области», и на основании письма государственного бюджетного учреждения культуры Свердловской области «Научно-производственный центр по охране и использованию памятников истории и культуры Свердловской области» от 25.12.2018 № 1112-14, в целях обеспечения сохранности объектов культурного наследия

ПРИКАЗЫВАЮ:

1. Утвердить:

1) графическое описание местоположения границ защитной зоны объекта культурного наследия регионального значения «Здание административное», расположенного по адресу: Свердловская область, г. Екатеринбург, ул. Братьев Быковых, д. 11, с перечнем координат характерных точек этих границ в системе

координат, установленной для ведения Единого государственного реестра недвижимости, и режим использования земель в границах данной защитной зоны (прилагаются);

2) графическое описание местоположения границ защитной зоны объекта культурного наследия регионального значения «Здание, в котором в 1943 г. размещался Штаб 61 Гвардейской Свердловско-Львовской танковой бригады, сформированной из уральцев-добровольцев», расположенного по адресу: Свердловская область, г. Екатеринбург, ул. Блюхера, д. 5а, с перечнем координат характерных точек этих границ в системе координат, установленной для ведения Единого государственного реестра недвижимости, и режим использования земель в границах данной защитной зоны (прилагаются);

3) графическое описание местоположения границ защитной зоны объекта культурного наследия регионального значения «Здание штаба железнодорожных войск», расположенного по адресу: Свердловская область, г. Екатеринбург, ул. Братьев Быковых, д. 34а, с перечнем координат характерных точек этих границ в системе координат, установленной для ведения Единого государственного реестра недвижимости, и режим использования земель в границах данной защитной зоны (прилагаются);

4) графическое описание местоположения границ защитной зоны объекта культурного наследия регионального значения «Дачи управления садово-паркового хозяйства» и входящих в его состав объектов культурного наследия регионального значения «Корпус 5 – одноэтажный дом», «Корпус 6 – одноэтажный дом», «Корпус 9 – одноэтажный дом» и «Корпус 14 – двухэтажный дом (модерн)», расположенных по адресу: Свердловская область, г. Екатеринбург, ул. Отдыха, с перечнем координат характерных точек этих границ в системе координат, установленной для ведения Единого государственного реестра недвижимости, и режим использования земель в границах данной защитной зоны (прилагаются);

5) графическое описание местоположения границ защитной зоны объекта культурного наследия регионального значения «Здание павильона механизации Уральского лесотехнического института, где в 1964–1976 гг. работал селекционер-биохимик Л.И. Вигоров», расположенного по адресу: Свердловская область, г. Екатеринбург, Сибирский тракт, д. 37, с перечнем координат характерных точек этих границ в системе координат, установленной для ведения Единого государственного реестра недвижимости, и режим использования земель в границах данной защитной зоны (прилагаются);

6) графическое описание местоположения границ защитной зоны объекта культурного наследия регионального значения «Усадьба» и входящих в его состав объектов культурного наследия регионального значения «Жилой дом» и «Ворота», расположенных по адресу: Свердловская область, г. Екатеринбург, Сибирский тракт, 14 км, с перечнем координат характерных точек этих границ в системе координат, установленной для ведения Единого государственного реестра недвижимости, и режим использования земель в границах данной защитной зоны (прилагаются);

7) графическое описание местоположения границ защитной зоны объекта культурного наследия регионального значения «Здание института физики металлов Уральского научного центра АН СССР, где в 1960–1966 гг. работал ученый-магнитолог Р.И. Янус», расположенного по адресу: Свердловская область, г. Екатеринбург, ул. Софьи Ковалевской, д. 18, с перечнем координат характерных точек этих границ в системе координат, установленной для ведения Единого государственного реестра недвижимости, и режим использования земель в границах данной защитной зоны (прилагаются);

8) графическое описание местоположения границ защитной зоны объекта культурного наследия регионального значения «Кузнечно-прессовый цех Уралмашзавода», расположенного по адресу: Свердловская область, г. Екатеринбург, территория Уральского завода тяжелого машиностроения, с перечнем координат характерных точек этих границ в системе координат, установленной для ведения Единого государственного реестра недвижимости, и режим использования земель в границах данной защитной зоны (прилагаются);

9) графическое описание местоположения границ защитной зоны объекта культурного наследия регионального значения «Дом жилой», расположенного по адресу: Свердловская область, г. Екатеринбург, ул. Физкультурников, д. 30, с перечнем координат характерных точек этих границ в системе координат, установленной для ведения Единого государственного реестра недвижимости, и режим использования земель в границах данной защитной зоны (прилагаются);

10) графическое описание местоположения границ защитной зоны объекта культурного наследия местного (муниципального) значения «Транспортная контора О.П. Карповой», расположенного по адресу: Свердловская область, г. Екатеринбург, ул. Челюскинцев, д. 100, с перечнем координат характерных точек этих границ в системе координат, установленной для ведения Единого государственного реестра недвижимости, и режим использования земель в границах данной защитной зоны (прилагаются);

11) графическое описание местоположения границ защитной зоны объекта культурного наследия регионального значения «Дворец культуры железнодорожников с северным блоком», расположенного по адресу: Свердловская область, г. Екатеринбург, ул. Челюскинцев, д. 102, с перечнем координат характерных точек этих границ в системе координат, установленной для ведения Единого государственного реестра недвижимости, и режим использования земель в границах данной защитной зоны (прилагаются).

2. Начальнику отдела государственной охраны объектов культурного наследия Управления государственной охраны объектов культурного наследия Свердловской области Н.Н. Кулевой обеспечить размещение информации о графических описаниях местоположения границ защитных зон объектов культурного наследия с перечнем координат характерных точек этих границ в системе координат, установленной для ведения Единого государственного реестра недвижимости, и режимах использования земель в границах данных

защитных зон, утвержденных подпунктами 1 – 11 пункта 1 настоящего приказа, в едином государственном реестре объектов культурного наследия (памятников истории и культуры) народов Российской Федерации и федеральной государственной системе территориального планирования, направление указанной информации в Администрацию города Екатеринбурга для размещения в информационной системе обеспечения градостроительной деятельности, учета и отображения в документах территориального планирования, правилах землепользования и застройки, документации по планировке территории.

3. Возмещение убытков, причиненных в связи с утверждением защитных зон, объектов культурного наследия, указанных в подпунктах 1 – 11 пункта 1 настоящего приказа, осуществляется в соответствии с действующим законодательством.

4. Контроль за исполнением настоящего приказа возложить на исполняющего обязанности Заместителя начальника Управления государственной охраны объектов культурного наследия Свердловской области А.С. Моисееву.

5. Настоящий приказ опубликовать на «Официальном интернет-портале правовой информации Свердловской области» (www.pravo.gov66.ru) и на официальном сайте Управления государственной охраны объектов культурного наследия Свердловской области в информационно-телекоммуникационной сети «Интернет» (www.okn.midural.ru).

И.о. Начальника Управления



А.С. Моисеева

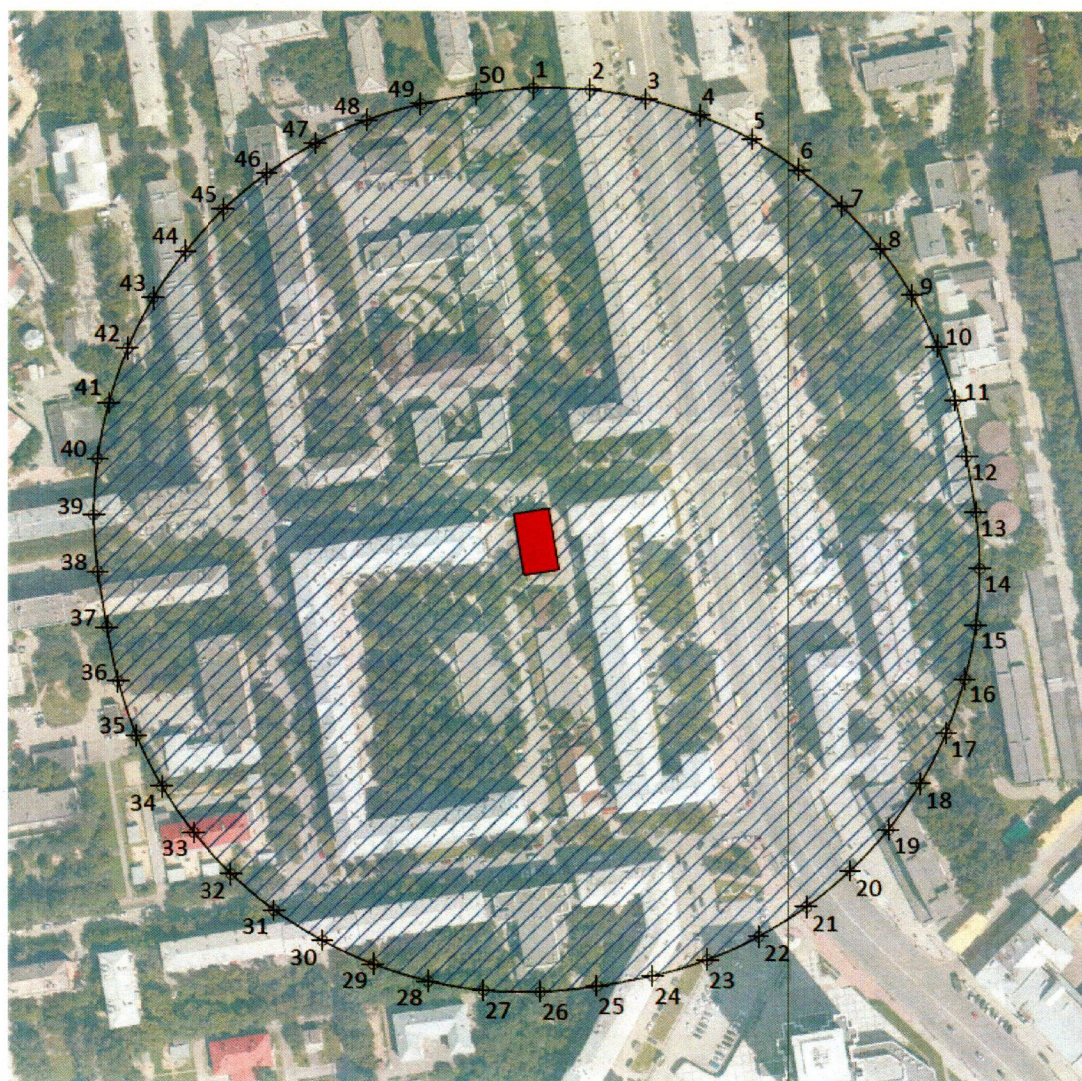
УТВЕРЖДЕНЫ

приказом Управления государственной
охраны объектов культурного наследия
Свердловской области

от 23.05.2019 № 240

Графическое описание местоположения границ защитной зоны объекта культурного наследия регионального значения «Здание административное», расположенного по адресу: Свердловская область, г. Екатеринбург, ул. Братьев Быковых, д. 11, с перечнем координат характерных точек этих границ в системе координат, установленной для ведения Единого государственного реестра недвижимости, и режим использования земель в границах данной защитной зоны

1. Карта (схема) границ защитной зоны объекта культурного наследия регионального значения «Здание административное», расположенного по адресу: Свердловская область, г. Екатеринбург, ул. Братьев Быковых, д. 11 (далее – Объект):



Условные обозначения к карте (схеме) границ защитной зоны Объекта



– Объект;



– защитная зона Объекта;

15 ⊕

– поворотные точки границ защитной зоны Объекта.

2. Координаты поворотных точек в местной системе координат Свердловской области (далее – МСК-66) определены картометрическим методом и приведены в таблице, погрешность определения координат составляет 0,25 метра.

Таблица

Номер поворотной точки	МСК-66	
	координата X	координата Y
1	2	3
1	392701,53	1533878,42
2	392700,74	1533905,38
3	392696,32	1533931,98
4	392688,36	1533957,74
5	392677,01	1533982,20
6	392662,48	1534004,91
7	392645,02	1534025,46
8	392624,95	1534043,47
9	392602,65	1534058,63
10	392578,51	1534070,64
11	392552,97	1534079,30
12	392526,53	1534084,63
13	392499,91	1534089,05
14	392473,01	1534090,94
15	392446,11	1534089,19
16	392419,68	1534083,84
17	392394,21	1534074,99
18	392370,16	1534062,79
19	392347,98	1534047,46
20	392328,05	1534029,29
21	392310,76	1534008,61
22	392296,40	1533985,78
23	392285,24	1533961,24
24	392277,49	1533935,41

1	2	3
25	392272,82	1533908,84
26	392269,10	1533882,02
27	392270,78	1533855,07
28	392275,19	1533828,46
29	392283,13	1533802,70
30	392294,47	1533778,23
31	392308,99	1533755,51
32	392326,44	1533734,95
33	392346,50	1533716,93
34	392368,79	1533701,77
35	392392,93	1533689,74
36	392418,46	1533681,07
37	392444,90	1533675,76
38	392471,53	1533671,39
39	392498,43	1533669,51
40	392525,34	1533671,25
41	392551,77	1533676,60
42	392577,23	1533685,46
43	392601,28	1533697,67
44	392623,46	1533712,99
45	392643,39	1533731,16
46	392660,68	1533751,85
47	392675,04	1533774,68
48	392686,19	1533799,22
49	392693,95	1533825,05
50	392698,71	1533851,61

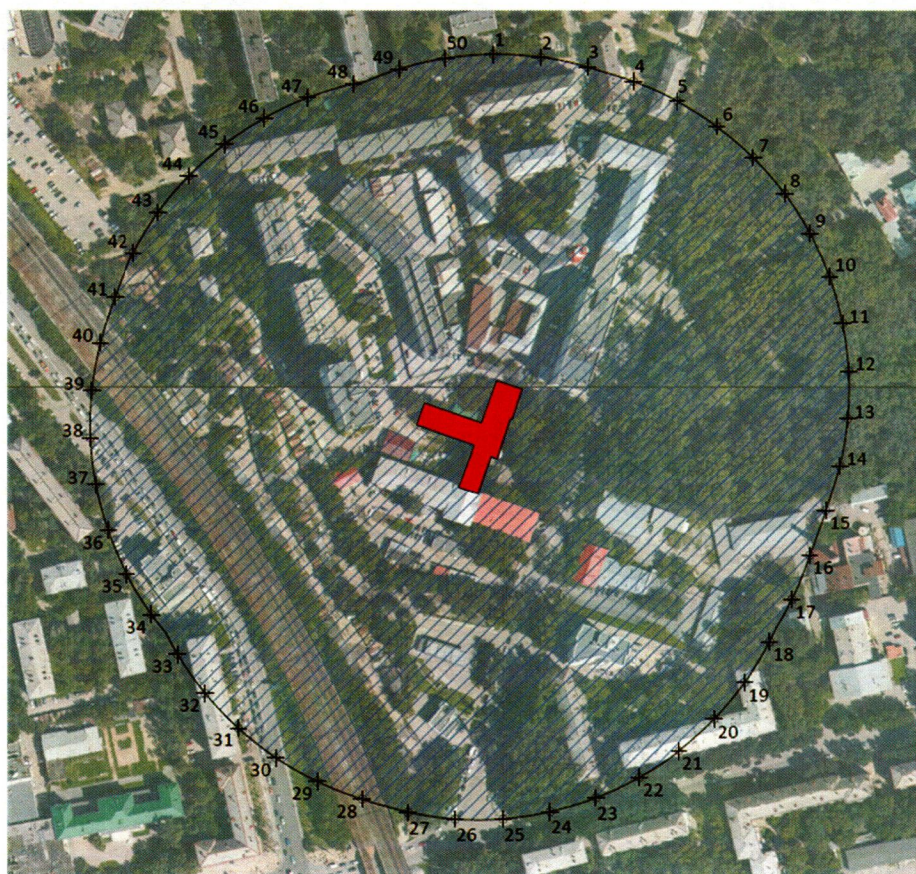
3. В границах защитной зоны Объекта запрещаются строительство объектов капитального строительства и их реконструкция, связанная с изменением их параметров (высоты, количества этажей, площади), за исключением строительства и реконструкции линейных объектов.

УТВЕРЖДЕНЫ

приказом Управления государственной
охраны объектов культурного наследия
Свердловской областиот 23.05.2019 № 240

Графическое описание местоположения границ защитной зоны объекта культурного наследия регионального значения «Здание, в котором в 1943 г. размещался Штаб 61 Гвардейской Свердловско-Львовской танковой бригады, сформированной из уральцев-добровольцев», расположенного по адресу: Свердловская область, г. Екатеринбург, ул. Блюхера, д. 5а, с перечнем координат характерных точек этих границ в системе координат, установленной для ведения Единого государственного реестра недвижимости, и режим использования земель в границах данной защитной зоны

1. Карта (схема) границ защитной зоны объекта культурного наследия регионального значения «Здание, в котором в 1943 г. размещался Штаб 61 Гвардейской Свердловско-Львовской танковой бригады, сформированной из уральцев-добровольцев», расположенного по адресу: Свердловская область, г. Екатеринбург, ул. Блюхера, д. 5а (далее – Объект):



Условные обозначения к карте (схеме) границ защитной зоны Объекта

 – Объект;

 – защитная зона Объекта;

15. – поворотные точки границ защитной зоны Объекта.

2. Координаты поворотных точек в местной системе координат Свердловской области (далее – МСК-66) определены картометрическим методом и приведены в таблице, погрешность определения координат составляет 0,25 метра.

Таблица

Номер поворотной точки	МСК-66	
	координата X	координата Y
1	2	3
1	392203,54	1535660,59
2	392201,73	1535689,75
3	392195,69	1535718,34
4	392186,89	1535746,22
5	392174,99	1535772,91
6	392159,33	1535797,58
7	392140,24	1535819,71
8	392118,14	1535838,81
9	392093,48	1535854,50
10	392066,81	1535866,42
11	392038,68	1535874,33
12	392009,70	1535878,05
13	391980,48	1535877,52
14	391951,66	1535872,73
15	391923,68	1535864,24
16	391896,29	1535854,05
17	391869,13	1535843,28
18	391843,24	1535829,71
19	391818,24	1535814,58
20	391795,72	1535795,96
21	391776,15	1535774,27
22	391759,95	1535749,95
23	391747,48	1535723,53
24	391738,96	1535695,57
25	391734,63	1535666,68

1	2	3
26	391734,55	1535637,46
27	391738,72	1535608,54
28	391746,78	1535580,44
29	391757,48	1535553,25
30	391772,02	1535527,90
31	391790,10	1535504,95
32	391811,33	1535484,87
33	391835,26	1535468,10
34	391859,63	1535452,11
35	391884,50	1535436,78
36	391911,34	1535425,24
37	391939,58	1535417,73
38	391968,61	1535414,42
39	391997,82	1535415,37
40	392026,57	1535420,57
41	392054,39	1535429,55
42	392081,29	1535440,95
43	392106,25	1535456,14
44	392128,74	1535474,81
45	392148,26	1535496,55
46	392164,40	1535520,90
47	392176,83	1535547,35
48	392185,27	1535575,32
49	392194,40	1535603,02
50	392201,08	1535631,47

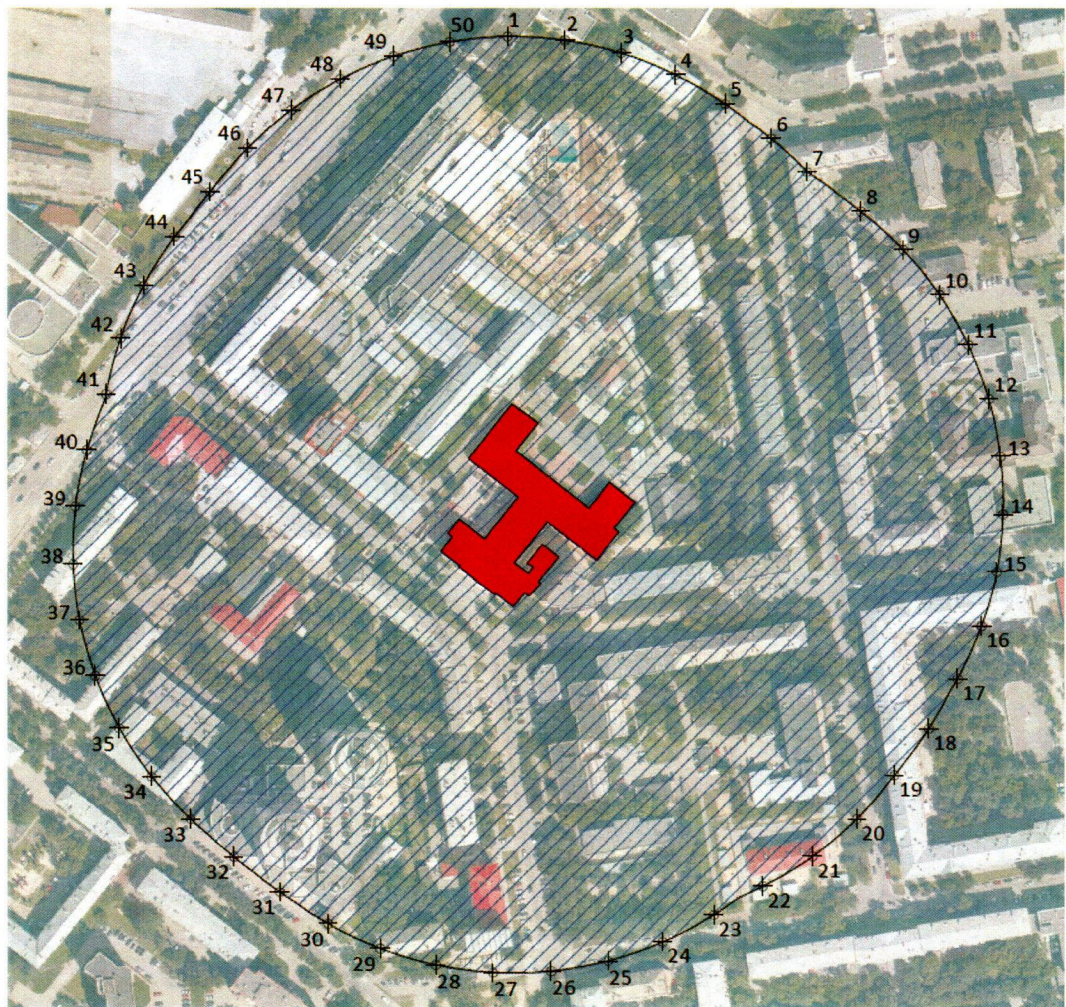
3. В границах защитной зоны Объекта запрещаются строительство объектов капитального строительства и их реконструкция, связанная с изменением их параметров (высоты, количества этажей, площади), за исключением строительства и реконструкции линейных объектов.

УТВЕРЖДЕНЫ

приказом Управления государственной
охраны объектов культурного наследия
Свердловской областиот 23.05.2019 № 240

Графическое описание местоположения границ защитной зоны объекта культурного наследия регионального значения «Здание штаба железнодорожных войск», расположенного по адресу: Свердловская область, г. Екатеринбург, ул. Братьев Быковых, д. 34а, с перечнем координат характерных точек этих границ в системе координат, установленной для ведения Единого государственного реестра недвижимости, и режимы использования земель в границах данной защитной зоны

1. Карта (схема) границ защитной зоны объекта культурного наследия регионального значения «Здание штаба железнодорожных войск», расположенного по адресу: Свердловская область, г. Екатеринбург, ул. Братьев Быковых, д. 34а (далее – Объект):



Условные обозначения к карте (схеме) границ защитной зоны Объекта



– Объект;



– защитная зона Объекта;

15. – поворотные точки границ защитной зоны Объекта.

2. Координаты поворотных точек в местной системе координат Свердловской области (далее – МСК-66) определены картометрическим методом и приведены в таблице, погрешность определения координат составляет 0,25 метра.

Таблица

Номер поворотной точки	МСК-66	
	координата X	координата Y
1	2	3
1	392792,67	1533571,05
2	392790,63	1533602,39
3	392783,70	1533633,03
4	392772,07	1533662,20
5	392756,02	1533689,19
6	392737,36	1533714,49
7	392719,09	1533734,03
8	392697,69	1533763,10
9	392676,56	1533786,33
10	392652,04	1533805,96
11	392624,76	1533821,51
12	392595,38	1533832,60
13	392564,62	1533838,96
14	392533,25	1533840,42
15	392502,03	1533836,95
16	392471,75	1533828,64
17	392443,13	1533815,69
18	392415,87	1533800,07
19	392390,60	1533781,38
20	392366,84	1533760,84
21	392346,47	1533736,93
22	392330,11	1533710,13
23	392314,48	1533682,98
24	392299,56	1533655,34
25	392289,16	1533625,70

1	2	3
26	392283,52	1533594,81
27	392282,79	1533563,41
28	392286,99	1533532,28
29	392296,00	1533502,20
30	392309,62	1533473,90
31	392326,94	1533447,68
32	392346,30	1533422,91
33	392366,76	1533399,05
34	392389,87	1533377,79
35	392416,04	1533360,41
36	392444,59	1533347,34
37	392474,85	1533338,91
38	392506,05	1533335,31
39	392537,43	1533336,65
40	392568,21	1533342,88
41	392597,84	1533353,26
42	392628,26	1533361,07
43	392657,08	1533373,54
44	392683,60	1533390,39
45	392708,17	1533409,99
46	392732,10	1533430,36
47	392752,83	1533453,95
48	392769,61	1533480,50
49	392782,03	1533509,35
50	392789,78	1533539,78

3. В границах защитной зоны Объекта запрещаются строительство объектов капитального строительства и их реконструкция, связанная с изменением их параметров (высоты, количества этажей, площади), за исключением строительства и реконструкции линейных объектов.

УТВЕРЖДЕНЫ

приказом Управления государственной
охраны объектов культурного наследия
Свердловской области
от 23.05.2019 № 240

Графическое описание местоположения границ защитной зоны объекта культурного наследия регионального значения «Дачи управления садово-паркового хозяйства» и входящих в его состав объектов культурного наследия регионального значения «Корпус 5 – одноэтажный дом», «Корпус 6 – одноэтажный дом», «Корпус 9 – одноэтажный дом» и «Корпус 14 – двухэтажный дом (модерн)», расположенных по адресу: Свердловская область, г. Екатеринбург, ул. Отдыха, с перечнем координат характерных точек этих границ в системе координат, установленной для ведения Единого государственного реестра недвижимости, и режим использования земель в границах данной защитной зоны

1. Карта (схема) границ защитной зоны объекта культурного наследия регионального значения «Дачи управления садово-паркового хозяйства» и входящих в его состав объектов культурного наследия регионального значения «Корпус 5 – одноэтажный дом», «Корпус 6 – одноэтажный дом», «Корпус 9 – одноэтажный дом» и «Корпус 14 – двухэтажный дом (модерн)», расположенных по адресу: Свердловская область, г. Екатеринбург, ул. Отдыха (далее – Объект):



Условные обозначения к карте (схеме) границ защитной зоны Объекта

 – Объект;

 – защитная зона Объекта;

15. – поворотные точки границ защитной зоны Объекта.

2. Координаты поворотных точек в местной системе координат Свердловской области (далее – МСК-66) определены картометрическим методом и приведены в таблице, погрешность определения координат составляет 0,25 метра.

Таблица

Номер поворотной точки	МСК-66	
	координата X	координата Y
1	2	3
1	394281,68	1539121,44
2	394279,89	1539148,57
3	394274,45	1539175,21
4	394265,43	1539200,86
5	394253,03	1539225,05
6	394237,45	1539247,34
7	394218,10	1539267,31
8	394198,01	1539284,59
9	394174,87	1539298,86
10	394150,06	1539310,01
11	394124,88	1539320,32
12	394099,21	1539329,29
13	394072,57	1539334,73
14	394045,44	1539336,51
15	394018,32	1539334,59
16	393991,71	1539329,02
17	393966,10	1539319,88
18	393941,97	1539307,35
19	393919,76	1539291,67
20	393899,88	1539273,12
21	393882,71	1539252,05
22	393868,54	1539228,84
23	393857,32	1539204,06
24	393848,25	1539178,43
25	393842,73	1539151,80

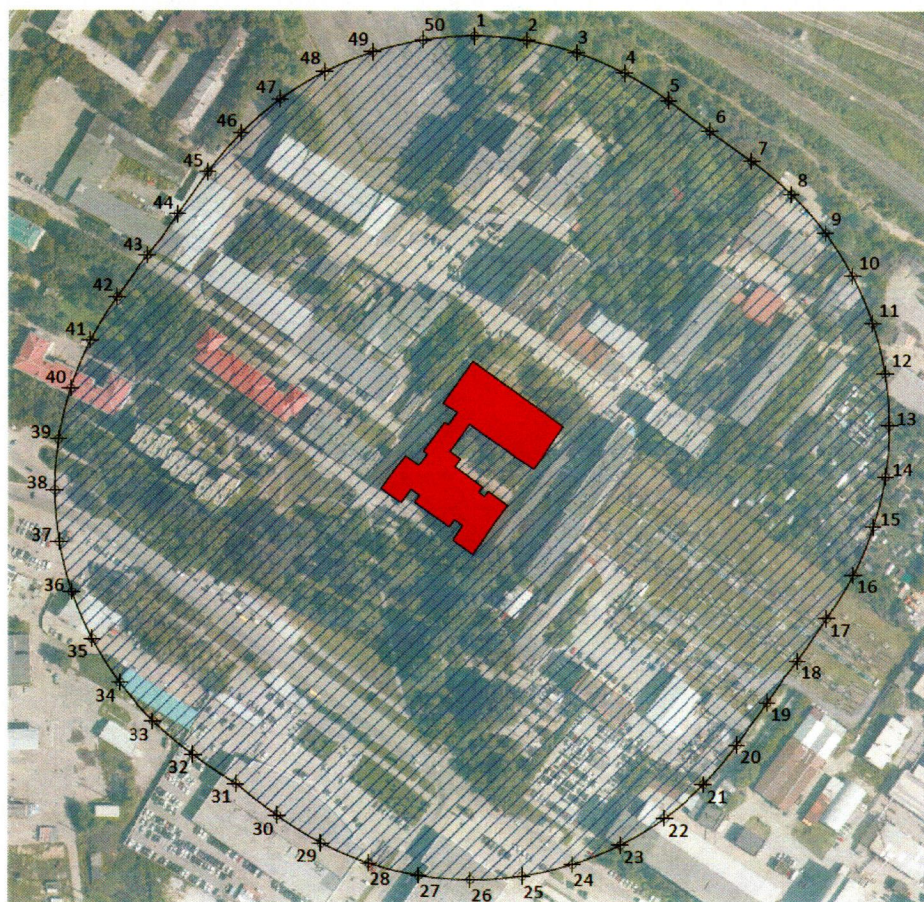
1	2	3
26	393840,87	1539124,68
27	393842,71	1539097,55
28	393848,22	1539070,93
29	393857,28	1539045,29
30	393869,73	1539021,12
31	393885,35	1538998,87
32	393903,85	1538978,94
33	393924,87	1538961,70
34	393948,04	1538947,47
35	393972,81	1538936,23
36	393997,84	1538925,56
37	394023,50	1538916,58
38	394050,15	1538911,16
39	394077,28	1538909,40
40	394104,40	1538911,34
41	394131,00	1538916,94
42	394156,60	1538926,10
43	394180,73	1538938,64
44	394202,92	1538954,34
45	394222,79	1538972,91
46	394239,95	1538993,10
47	394254,09	1539017,22
48	394265,13	1539042,07
49	394274,20	1539067,71
50	394279,77	1539094,32
1	394281,68	1539121,44

3. В границах защитной зоны Объекта запрещаются строительство объектов капитального строительства и их реконструкция, связанная с изменением их параметров (высоты, количества этажей, площади), за исключением строительства и реконструкции линейных объектов.

УТВЕРЖДЕНЫ
приказом Управления государственной
охраны объектов культурного наследия
Свердловской области
от 23.05.2019 № 240

Графическое описание местоположения границ защитной зоны объекта культурного наследия регионального значения «Здание павильона механизации Уральского лесотехнического института, где в 1964–1976 гг. работал селекционер-биохимик Л.И. Вигоров», расположенного по адресу: Свердловская область, г. Екатеринбург, Сибирский тракт, д. 37, с перечнем координат характерных точек этих границ в системе координат, установленной для ведения Единого государственного реестра недвижимости, и режим использования земель в границах данной защитной зоны

1. Карта (схема) границ защитной зоны объекта культурного наследия регионального значения «Здание павильона механизации Уральского лесотехнического института, где в 1964–1976 гг. работал селекционер-биохимик Л.И. Вигоров», расположенного по адресу: Свердловская область, г. Екатеринбург, Сибирский тракт, д. 37 (далее – Объект):



Условные обозначения к карте (схеме) границ защитной зоны Объекта



– Объект;



– защитная зона Объекта;

15. – поворотные точки границ защитной зоны Объекта.

2. Координаты поворотных точек в местной системе координат Свердловской области (далее – МСК-66) определены картометрическим методом и приведены в таблице, погрешность определения координат составляет 0,25 метра.

Таблица

Номер поворотной точки	МСК-66	
	координата X	координата Y
1	2	3
1	389547,44	1537517,27
2	389544,82	1537548,84
3	389537,24	1537579,60
4	389524,91	1537608,78
5	389508,13	1537635,66
6	389489,63	1537661,42
7	389471,12	1537687,17
8	389450,84	1537711,51
9	389426,98	1537732,34
10	389400,12	1537749,15
11	389370,95	1537761,50
12	389340,19	1537769,10
13	389308,62	1537771,73
14	389277,03	1537769,35
15	389246,21	1537762,01
16	389216,93	1537749,90
17	389189,88	1537733,41
18	389163,71	1537715,49
19	389137,94	1537697,04
20	389112,09	1537678,68
21	389087,98	1537658,12
22	389067,41	1537634,02
23	389050,91	1537606,98

1	2	3
24	389038,88	1537577,67
25	389031,63	1537546,83
26	389029,34	1537515,24
27	389032,07	1537483,67
28	389039,75	1537452,94
29	389052,19	1537423,80
30	389069,03	1537396,96
31	389088,10	1537371,66
32	389105,89	1537345,42
33	389126,11	1537321,03
34	389149,93	1537300,14
35	389176,74	1537283,27
36	389205,88	1537270,84
37	389236,62	1537263,18
38	389268,19	1537260,46
39	389299,78	1537262,76
40	389330,62	1537270,02
41	389359,93	1537282,06
42	389386,96	1537298,57
43	389412,62	1537317,21
44	389438,25	1537335,79
45	389464,12	1537354,12
46	389488,31	1537374,59
47	389508,96	1537398,61
48	389525,56	1537425,60
49	389537,69	1537454,86
50	389545,04	1537485,68

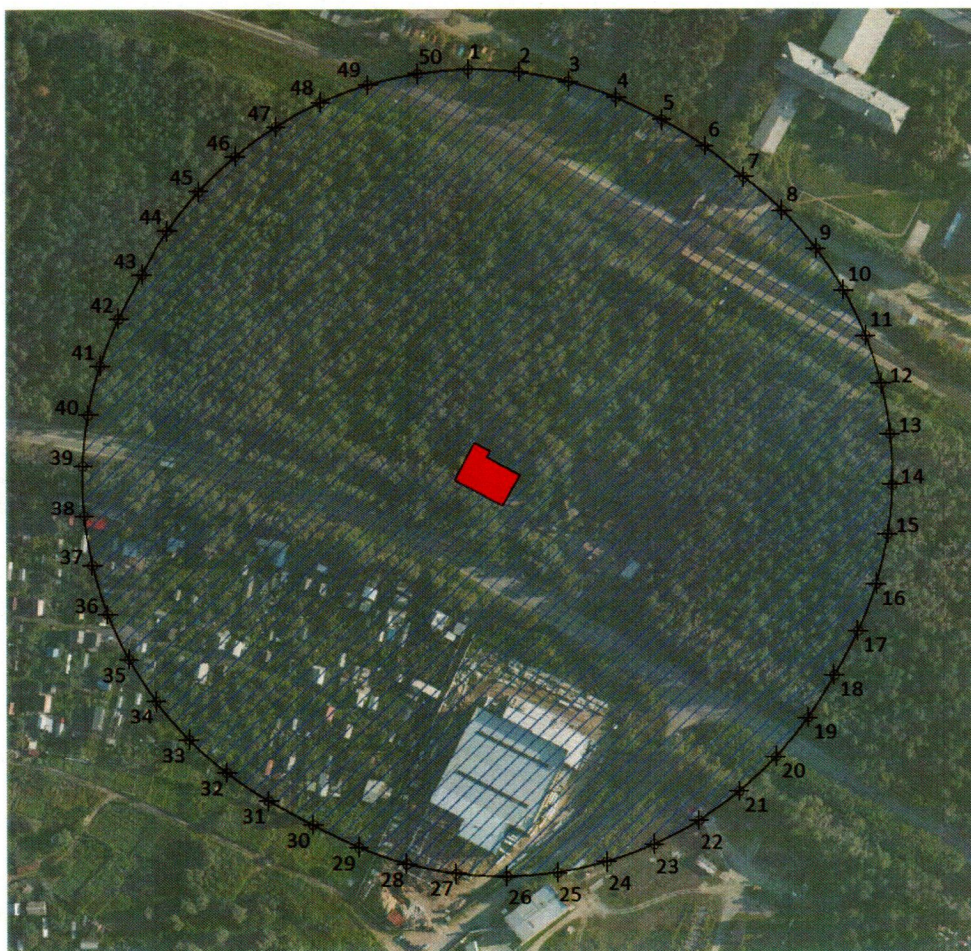
3. В границах защитной зоны Объекта запрещаются строительство объектов капитального строительства и их реконструкция, связанная с изменением их параметров (высоты, количества этажей, площади), за исключением строительства и реконструкции линейных объектов.

УТВЕРЖДЕНЫ

приказом Управления государственной
охраны объектов культурного наследия
Свердловской областиот 23.05.2019 № 240

Графическое описание местоположения границ защитной зоны объекта культурного наследия регионального значения «Усадьба» и входящих в его состав объектов культурного наследия регионального значения «Жилой дом» и «Ворота», расположенных по адресу: Свердловская область, г. Екатеринбург, Сибирский тракт, 14 км, с перечнем координат характерных точек этих границ в системе координат, установленной для ведения Единого государственного реестра недвижимости, и режим использования земель в границах данной защитной зоны

1. Карта (схема) границ защитной зоны объекта культурного наследия регионального значения «Усадьба» и входящих в его состав объектов культурного наследия регионального значения «Жилой дом» и «Ворота», расположенных по адресу: Свердловская область, г. Екатеринбург, Сибирский тракт, 14 км (далее – Объект):



Условные обозначения к карте (схеме) границ защитной зоны Объекта

 – Объект;

 – защитная зона Объекта;

15. – поворотные точки границ защитной зоны Объекта.

2. Координаты поворотных точек в местной системе координат Свердловской области (далее – МСК-66) определены картометрическим методом и приведены в таблице, погрешность определения координат составляет 0,25 метра.

Таблица

Номер поворотной точки	МСК-66	
	координата X	координата Y
1	2	3
1	385542,11	1544289,11
2	385540,70	1544316,19
3	385535,64	1544342,83
4	385527,02	1544368,54
5	385515,22	1544392,96
6	385501,09	1544416,11
7	385484,43	1544437,52
8	385466,62	1544457,97
9	385446,21	1544475,82
10	385423,57	1544490,74
11	385399,12	1544502,47
12	385373,31	1544510,78
13	385346,61	1544515,52
14	385319,52	1544516,61
15	385292,52	1544514,02
16	385266,13	1544507,80
17	385240,82	1544498,08
18	385216,92	1544485,25
19	385193,80	1544471,06
20	385172,71	1544454,02
21	385154,12	1544434,28
22	385138,36	1544412,21
23	385125,74	1544388,21
24	385116,49	1544362,72
25	385110,76	1544336,21

1	2	3
26	385108,68	1544309,18
27	385110,26	1544282,11
28	385115,50	1544255,50
29	385124,29	1544229,85
30	385136,31	1544205,54
31	385149,21	1544181,66
32	385164,34	1544159,16
33	385182,38	1544138,91
34	385202,99	1544121,29
35	385225,79	1544106,61
36	385250,37	1544095,16
37	385276,27	1544087,13
38	385303,02	1544082,68
39	385330,12	1544081,90
40	385357,08	1544084,78
41	385383,41	1544091,29
42	385408,61	1544101,29
43	385432,65	1544113,88
44	385455,93	1544127,79
45	385477,13	1544144,70
46	385495,85	1544164,31
47	385511,75	1544186,28
48	385524,53	1544210,20
49	385533,95	1544235,62
50	385539,85	1544262,09

3. В границах защитной зоны Объекта запрещаются строительство объектов капитального строительства и их реконструкция, связанная с изменением их параметров (высоты, количества этажей, площади), за исключением строительства и реконструкции линейных объектов.

УТВЕРЖДЕНЫ
приказом Управления государственной
охраны объектов культурного наследия
Свердловской области
от 23.05.2019 № 240

Графическое описание местоположения границ защитной зоны объекта культурного наследия регионального значения «Здание института физики металлов Уральского научного центра АН СССР, где в 1960–1966 гг. работал ученый-магнитолог Р.И. Янус», расположенного по адресу: Свердловская область, г. Екатеринбург, ул. Софьи Ковалевской, д. 18, с перечнем координат характерных точек этих границ в системе координат, установленной для ведения Единого государственного реестра недвижимости, и режим использования земель в границах данной защитной зоны

1. Карта (схема) границ защитной зоны объекта культурного наследия регионального значения «Здание института физики металлов Уральского научного центра АН СССР, где в 1960–1966 гг. работал ученый-магнитолог Р.И. Янус», расположенного по адресу: Свердловская область, г. Екатеринбург, ул. Софьи Ковалевской, д. 18 (далее – Объект):



Условные обозначения к карте (схеме) границ защитной зоны Объекта



– Объект;



– защитная зона Объекта;

15. – поворотные точки границ защитной зоны Объекта.

2. Координаты поворотных точек в местной системе координат Свердловской области (далее – МСК-66) определены картометрическим методом и приведены в таблице, погрешность определения координат составляет 0,25 метра.

Таблица

Номер поворотной точки	МСК-66	
	координата X	координата Y
1	2	3
1	392541,71	1536964,96
2	392540,86	1536997,50
3	392534,74	1537029,46
4	392523,52	1537060,01
5	392507,49	1537088,34
6	392487,08	1537113,69
7	392462,83	1537135,40
8	392435,38	1537152,88
9	392405,45	1537165,69
10	392373,91	1537173,77
11	392342,97	1537183,77
12	392311,33	1537191,51
13	392279,06	1537195,81
14	392246,98	1537200,99
15	392214,60	1537204,21
16	392182,12	1537202,14
17	392150,40	1537194,82
18	392120,29	1537182,45
19	392092,59	1537165,39
20	392068,03	1537144,02
21	392047,25	1537118,96
22	392030,81	1537090,87
23	392019,15	1537060,49
24	392011,82	1537028,75
25	392005,06	1536996,87

1	2	3
26	392000,61	1536964,63
27	392001,43	1536932,10
28	392007,53	1536900,12
29	392018,72	1536869,56
30	392034,73	1536841,22
31	392055,12	1536815,85
32	392079,35	1536794,13
33	392106,79	1536776,62
34	392136,70	1536763,80
35	392168,21	1536755,56
36	392200,03	1536748,89
37	392231,80	1536741,66
38	392263,69	1536735,31
39	392295,49	1536728,28
40	392327,89	1536725,11
41	392360,36	1536727,23
42	392392,07	1536734,60
43	392422,16	1536747,00
44	392449,83	1536764,13
45	392474,37	1536785,52
46	392495,11	1536810,60
47	392511,51	1536838,71
48	392523,13	1536869,12
49	392530,46	1536900,85
50	392537,28	1536932,72

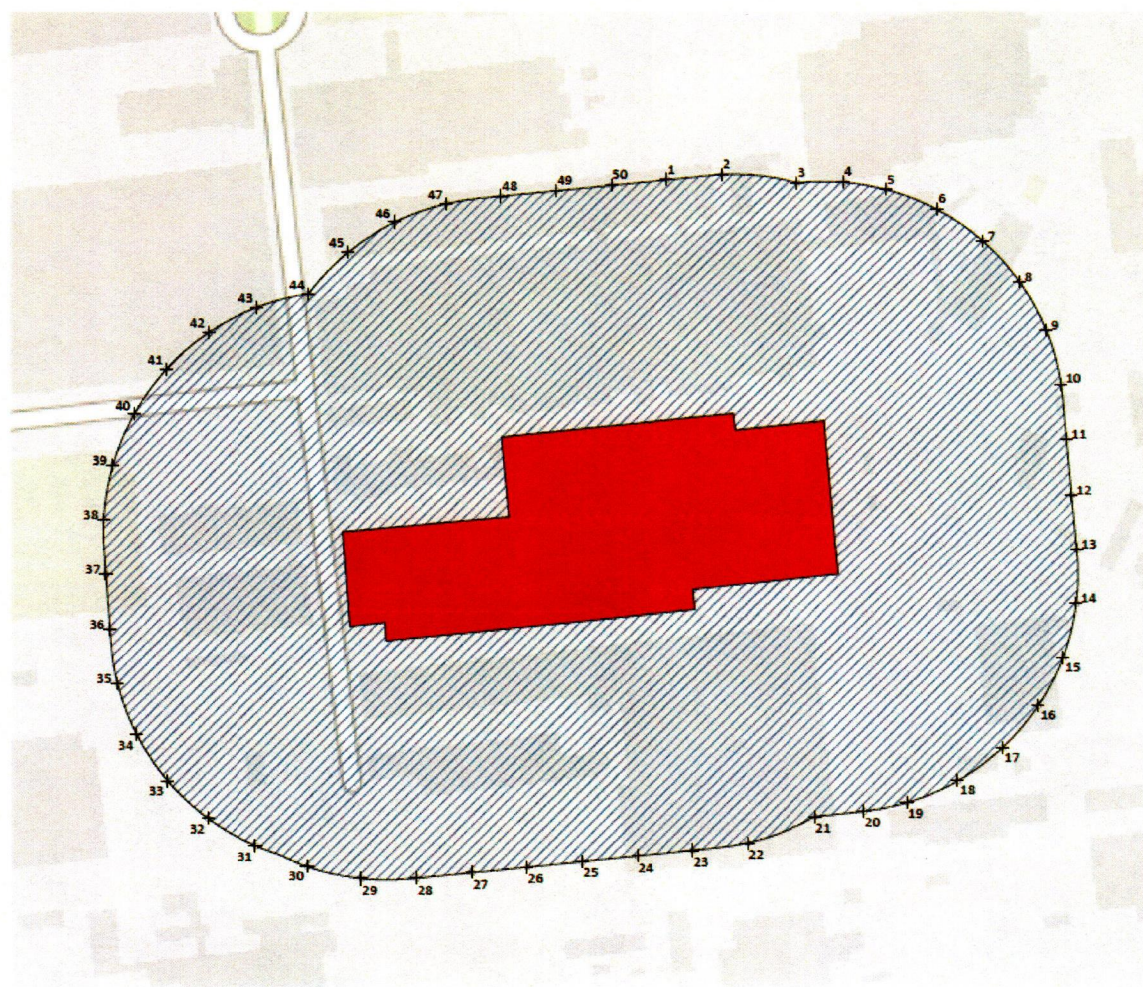
3. В границах защитной зоны Объекта запрещаются строительство объектов капитального строительства и их реконструкция, связанная с изменением их параметров (высоты, количества этажей, площади), за исключением строительства и реконструкции линейных объектов.

УТВЕРЖДЕНЫ

приказом Управления государственной
охраны объектов культурного наследия
Свердловской областиот 23.05.2019 № 240

Графическое описание местоположения границ защитной зоны объекта культурного наследия регионального значения «Кузнечно-прессовый цех Уралмашзавода», расположенного по адресу: Свердловская область, г. Екатеринбург, территория Уральского завода тяжелого машиностроения, с перечнем координат характерных точек этих границ в системе координат, установленной для ведения Единого государственного реестра недвижимости, и режим использования земель в границах данной защитной зоны

1. Карта (схема) границ защитной зоны объекта культурного наследия регионального значения «Кузнечно-прессовый цех Уралмашзавода», расположенного по адресу: Свердловская область, г. Екатеринбург, территория Уральского завода тяжелого машиностроения (далее – Объект):



Условные обозначения к карте (схеме) границ защитной зоны Объекта



– Объект;



– защитная зона Объекта;

15. – поворотные точки границ защитной зоны Объекта.

2. Координаты поворотных точек в местной системе координат Свердловской области (далее – МСК-66) определены картометрическим методом и приведены в таблице, погрешность определения координат составляет 0,25 метра.

Таблица

Номер поворотной точки	МСК-66	
	координата X	координата Y
1	2	3
1	395956,52	1533508,48
2	395960,81	1533554,50
3	395953,69	1533617,38
4	395954,23	1533656,23
5	395947,98	1533691,85
6	395930,87	1533734,68
7	395904,42	1533772,46
8	395870,00	1533803,18
9	395829,47	1533825,19
10	395784,98	1533837,33
11	395738,98	1533841,88
12	395692,95	1533846,07
13	395646,91	1533850,25
14	395600,79	1533849,71
15	395556,02	1533838,63
16	395514,97	1533817,60
17	395479,84	1533787,71
18	395452,48	1533750,58
19	395434,36	1533708,16
20	395427,23	1533672,44
21	395422,85	1533631,15
22	395400,93	1533574,82
23	395394,92	1533529,02
24	395390,35	1533483,02
25	395385,78	1533437,02

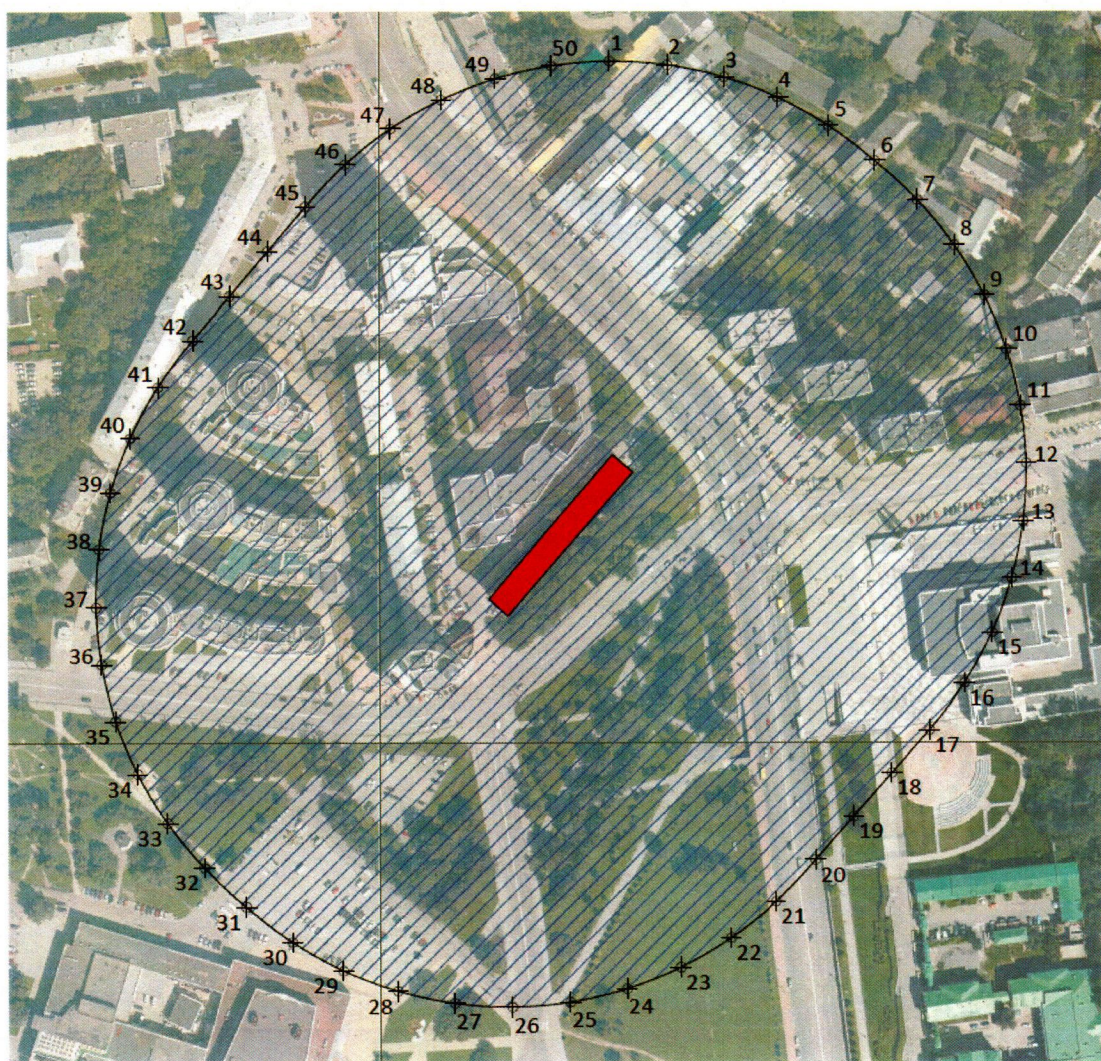
1	2	3
26	395381,21	1533391,02
27	395376,64	1533345,02
28	395372,07	1533299,03
29	395371,68	1533252,90
30	395381,80	1533207,90
31	395398,98	1533165,03
32	395421,91	1533125,00
33	395453,39	1533091,30
34	395491,76	1533065,70
35	395534,97	1533049,57
36	395580,71	1533043,41
37	395626,82	1533040,18
38	395672,98	1533038,41
39	395718,46	1533046,06
40	395760,98	1533063,93
41	395798,28	1533091,06
42	395828,37	1533126,01
43	395849,66	1533166,93
44	395860,75	1533209,78
45	395895,63	1533242,73
46	395920,84	1533281,35
47	395936,52	1533324,73
48	395942,82	1533370,48
49	395947,39	1533416,48
50	395951,96	1533462,48

3. В границах защитной зоны Объекта запрещаются строительство объектов капитального строительства и их реконструкция, связанная с изменением их параметров (высоты, количества этажей, площади), за исключением строительства и реконструкции линейных объектов.

УТВЕРЖДЕНЫ
приказом Управления государственной
охраны объектов культурного наследия
Свердловской области
от 23.05.2019 № 240

Графическое описание местоположения границ защитной зоны объекта культурного наследия регионального значения «Дом жилой», расположенного по адресу: Свердловская область, г. Екатеринбург, ул. Физкультурников, д. 30, с перечнем координат характерных точек этих границ в системе координат, установленной для ведения Единого государственного реестра недвижимости, и режим использования земель в границах данной защитной зоны

1. Карта (схема) границ защитной зоны объекта культурного наследия регионального значения «Дом жилой», расположенного по адресу: Свердловская область, г. Екатеринбург, ул. Физкультурников, д. 30 (далее – Объект):



Условные обозначения к карте (схеме) границ защитной зоны Объекта



– Объект;



– защитная зона Объекта;

15. – поворотные точки границ защитной зоны Объекта.

2. Координаты поворотных точек в местной системе координат Свердловской области (далее – МСК-66) определены картометрическим методом и приведены в таблице, погрешность определения координат составляет 0,25 метра.

Таблица

Номер поворотной точки	МСК-66	
	координата X	координата Y
1	2	3
1	392346,65	1534117,26
2	392344,67	1534146,69
3	392338,39	1534175,51
4	392327,93	1534203,09
5	392313,54	1534228,83
6	392295,56	1534252,22
7	392275,60	1534273,95
8	392252,78	1534292,63
9	392227,46	1534307,76
10	392200,19	1534319,00
11	392171,56	1534326,11
12	392142,20	1534328,92
13	392112,75	1534327,39
14	392083,84	1534321,55
15	392056,10	1534311,51
16	392030,14	1534297,51
17	392006,53	1534279,84
18	391984,24	1534260,47
19	391961,96	1534241,11
20	391939,68	1534221,75
21	391918,19	1534201,53
22	391899,79	1534178,48
23	391884,98	1534152,97
24	391874,09	1534125,56
25	391867,34	1534096,85

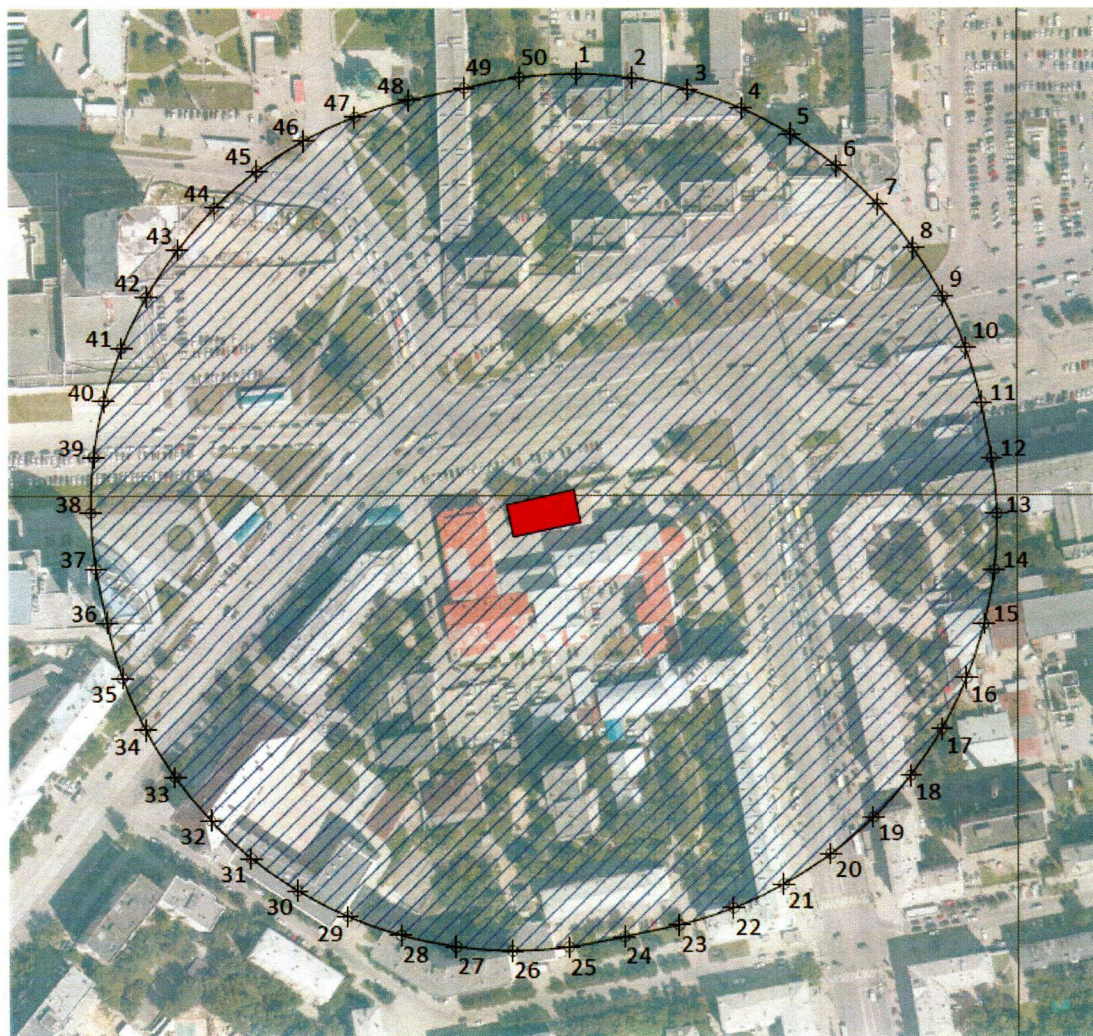
1	2	3
26	391864,89	1534067,45
27	391866,79	1534038,02
28	391873,00	1534009,18
29	391883,38	1533981,58
30	391897,71	1533955,80
31	391915,67	1533932,40
32	391935,78	1533910,81
33	391958,63	1533892,15
34	391983,97	1533877,06
35	392011,26	1533865,87
36	392039,90	1533858,80
37	392069,26	1533856,03
38	392098,72	1533857,60
39	392127,62	1533863,49
40	392155,34	1533873,57
41	392181,28	1533887,61
42	392204,87	1533905,31
43	392227,32	1533924,48
44	392249,77	1533943,65
45	392272,22	1533962,83
46	392293,70	1533983,04
47	392312,04	1534006,14
48	392326,78	1534031,69
49	392337,61	1534059,13
50	392344,28	1534087,86

3. В границах защитной зоны Объекта запрещаются строительство объектов капитального строительства и их реконструкция, связанная с изменением их параметров (высоты, количества этажей, площади), за исключением строительства и реконструкции линейных объектов.

УТВЕРЖДЕНЫ
приказом Управления государственной
охраны объектов культурного наследия
Свердловской области
от 23.05.2019 № 240

Графическое описание местоположения границ защитной зоны объекта культурного наследия местного (муниципального) значения «Транспортная контора О.П. Карповой», расположенного по адресу: Свердловская область, г. Екатеринбург, ул. Челюскинцев, д. 100, с перечнем координат характерных точек этих границ в системе координат, установленной для ведения Единого государственного реестра недвижимости, и режим использования земель в границах данной защитной зоны

1. Карта (схема) границ защитной зоны объекта культурного наследия регионального значения «Транспортная контора О.П. Карповой», расположенного по адресу: Свердловская область, г. Екатеринбург, ул. Челюскинцев, д. 100 (далее – Объект):



Условные обозначения к карте (схеме) границ защитной зоны Объекта



– Объект;



– защитная зона Объекта;

15. – поворотные точки границ защитной зоны Объекта.

2. Координаты поворотных точек в местной системе координат Свердловской области (далее – МСК-66) определены картометрическим методом и приведены в таблице, погрешность определения координат составляет 0,25 метра.

Таблица

Номер поворотной точки	МСК-66	
	координата X	координата Y
1	2	3
1	393202,41	1533788,35
2	393200,43	1533815,34
3	393194,83	1533841,81
4	393185,70	1533867,29
5	393173,22	1533891,30
6	393157,61	1533913,41
7	393139,15	1533933,21
8	393118,20	1533950,33
9	393095,12	1533964,47
10	393070,34	1533975,36
11	393044,33	1533982,81
12	393017,70	1533987,78
13	392990,75	1533990,17
14	392963,71	1533988,90
15	392937,10	1533984,00
16	392911,39	1533975,54
17	392887,06	1533963,70
18	392864,55	1533948,67
19	392844,27	1533930,75
20	392826,60	1533910,25
21	392811,86	1533887,55
22	392800,32	1533863,07
23	392792,19	1533837,26
24	392786,52	1533810,77
25	392781,53	1533784,16

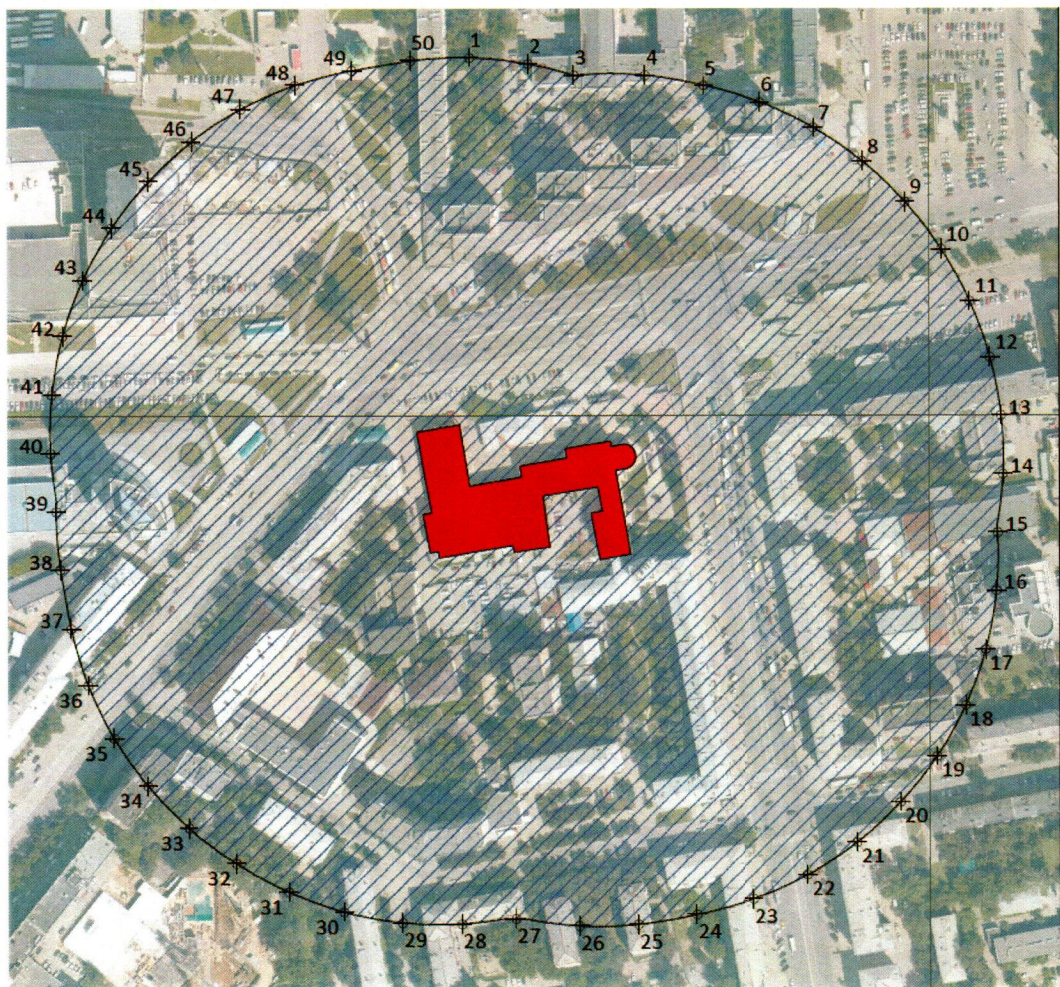
1	2	3
26	392779,84	1533757,15
27	392781,81	1533730,16
28	392787,41	1533703,68
29	392796,53	1533678,20
30	392809,01	1533654,19
31	392824,62	1533632,08
32	392843,07	1533612,28
33	392864,02	1533595,15
34	392887,10	1533581,01
35	392911,87	1533570,11
36	392937,89	1533562,66
37	392964,46	1533557,43
38	392991,42	1533555,08
39	393018,45	1533556,39
40	393045,06	1533561,34
41	393070,75	1533569,84
42	393095,07	1533581,72
43	393117,55	1533596,78
44	393137,80	1533614,74
45	393155,43	1533635,27
46	393170,14	1533657,99
47	393181,64	1533682,49
48	393189,73	1533708,31
49	393195,63	1533734,75
50	393200,73	1533761,33

3. В границах защитной зоны Объекта запрещаются строительство объектов капитального строительства и их реконструкция, связанная с изменением их параметров (высоты, количества этажей, площади), за исключением строительства и реконструкции линейных объектов.

УТВЕРЖДЕНЫ
приказом Управления государственной
охраны объектов культурного наследия
Свердловской области
от 23.05.2019 № 240

Графическое описание местоположения границ защитной зоны объекта культурного наследия регионального значения «Дворец культуры железнодорожников с северным блоком», расположенного по адресу: Свердловская область, г. Екатеринбург, ул. Челюскинцев, д. 102, с перечнем координат характерных точек этих границ в системе координат, установленной для ведения Единого государственного реестра недвижимости, и режим использования земель в границах данной защитной зоны

1. Карта (схема) границ защитной зоны объекта культурного наследия регионального значения «Дворец культуры железнодорожников с северным блоком», расположенного по адресу: Свердловская область, г. Екатеринбург, ул. Челюскинцев, д. 102 (далее – Объект):



Условные обозначения к карте (схеме) границ защитной зоны Объекта



– Объект;



– защитная зона Объекта;

15. – поворотные точки границ защитной зоны Объекта.

2. Координаты поворотных точек в местной системе координат Свердловской области (далее – МСК-66) определены картометрическим методом и приведены в таблице, погрешность определения координат составляет 0,25 метра.

Таблица

Номер поворотной точки	МСК-66	
	координата X	координата Y
1	2	3
1	393194,93	1533749,91
2	393191,43	1533781,95
3	393184,98	1533806,84
4	393185,05	1533845,57
5	393179,41	1533877,30
6	393170,09	1533908,15
7	393156,16	1533937,21
8	393137,88	1533963,75
9	393115,69	1533987,13
10	393090,15	1534006,77
11	393061,85	1534022,21
12	393031,51	1534033,05
13	392999,84	1534039,05
14	392967,63	1534040,05
15	392935,59	1534037,14
16	392903,37	1534036,45
17	392871,68	1534030,59
18	392841,35	1534019,71
19	392813,15	1534004,11
20	392787,83	1533984,18
21	392766,04	1533960,44
22	392748,34	1533933,51
23	392735,20	1533904,08
24	392726,83	1533872,95
25	392721,47	1533841,16

1	2	3
26	392720,79	1533808,94
27	392724,71	1533774,50
28	392721,93	1533744,90
29	392722,61	1533712,68
30	392728,46	1533680,99
31	392739,32	1533650,65
32	392754,88	1533622,43
33	392774,09	1533596,55
34	392797,20	1533574,09
35	392823,61	1533555,64
36	392852,65	1533541,67
37	392883,56	1533532,54
38	392915,29	1533526,74
39	392947,43	1533524,40
40	392979,48	1533521,35
41	393011,69	1533522,11
42	393043,37	1533528,02
43	393073,69	1533538,95
44	393101,85	1533554,60
45	393127,14	1533574,58
46	393148,89	1533598,36
47	393166,54	1533625,32
48	393179,64	1533654,76
49	393187,83	1533685,93
50	393193,23	1533717,73

3. В границах защитной зоны Объекта запрещаются строительство объектов капитального строительства и их реконструкция, связанная с изменением их параметров (высоты, количества этажей, площади), за исключением строительства и реконструкции линейных объектов.