



ПРАВИТЕЛЬСТВО СВЕРДЛОВСКОЙ ОБЛАСТИ
УПРАВЛЕНИЕ ГОСУДАРСТВЕННОЙ ОХРАНЫ ОБЪЕКТОВ КУЛЬТУРНОГО НАСЛЕДИЯ
СВЕРДЛОВСКОЙ ОБЛАСТИ

ПРИКАЗ

28.11.2019

№ 652

г. Екатеринбург

Об утверждении границ территории объекта культурного наследия федерального значения «Кокшаровский холм и поселение», расположенного по адресу (местонахождение): Свердловская область, г. Верхняя Салда, совхоз Нижнесалдинский, 0,7 км к востоку от поселка на южном берегу Кокшаровского торфяника, и режима использования данной территории

В соответствии с Федеральным законом от 25 июня 2002 года № 73-ФЗ «Об объектах культурного наследия (памятниках истории и культуры) народов Российской Федерации», приказом Министерства культуры Российской Федерации от 04.06.2015 № 1745 «Об утверждении требований к составлению проектов границ территорий объектов культурного наследия», Положением об Управлении государственной охраны объектов культурного наследия Свердловской области, утвержденным постановлением Правительства Свердловской области от 28.12.2015 № 1216-ПП «Об учреждении должностей государственной гражданской службы Свердловской области в Управлении государственной охраны объектов культурного наследия Свердловской области и утверждении Положения, предельного лимита штатной численности и фонда по должностным окладам в месяц Управления государственной охраны объектов культурного наследия Свердловской области», на основании научно-проектной документации «Проект границ территории объекта культурного (археологического) наследия «Кокшаровский холм и поселение», разработанной федеральным государственным бюджетным учреждением науки «Институт истории и археологии Уральского отделения Российской академии наук» в 2019 году, в целях обеспечения сохранности объекта культурного наследия

ПРИКАЗЫВАЮ:

1. Утвердить границы территории объекта культурного наследия федерального значения «Кокшаровский холм и поселение», расположенного по адресу (местонахождение): Свердловская область, г. Верхняя Салда, совхоз Нижнесалдинский, 0,7 км к востоку от поселка на южном берегу Кокшаровского торфяника, и режим использования данной территории (прилагаются).

2. Начальнику отдела государственной охраны объектов культурного наследия Управления государственной охраны объектов культурного наследия Свердловской области Н.Н. Кулевой обеспечить размещение информации

о границах территории объекта культурного наследия и режиме использования данной территории, утвержденных пунктом 1 настоящего приказа, в федеральной государственной информационной системе территориального планирования, а также направление ее в единый государственный реестр объектов культурного наследия (памятников истории и культуры) народов Российской Федерации и государственный кадастр недвижимости.

3. Контроль за исполнением настоящего приказа возложить на Заместителя начальника Управления государственной охраны объектов культурного наследия Свердловской области А.А. Кульпину.

4. Настоящий приказ опубликовать на «Официальном интернет-портале правовой информации Свердловской области» (www.pravo.gov66.ru) и на официальном сайте Управления государственной охраны объектов культурного наследия Свердловской области в информационно-телекоммуникационной сети «Интернет» (www.okn.midural.ru).

Начальник Управления



Е.Г. Рябинин

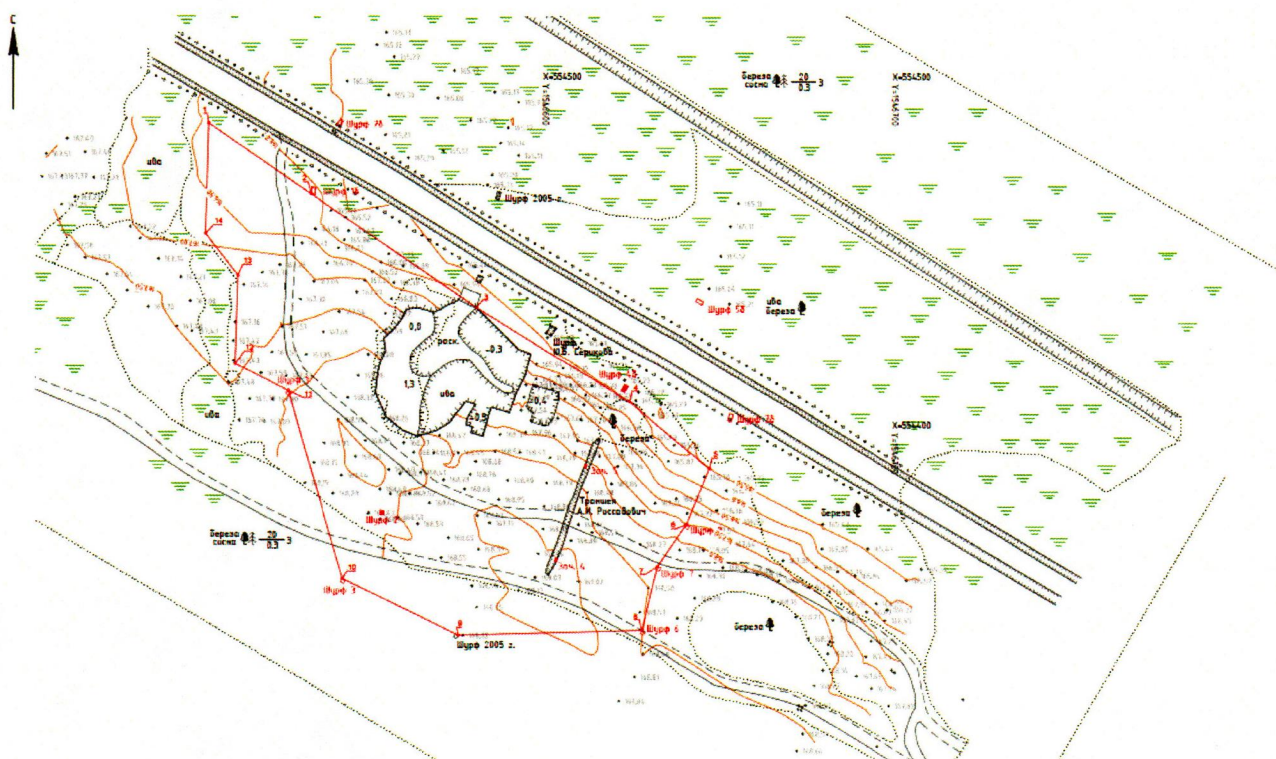
УТВЕРЖДЕНЫ
приказом Управления государственной
охраны объектов культурного наследия
Свердловской области
от 28.11.2019 № 652

ГРАНИЦЫ ТЕРРИТОРИИ

объекта культурного наследия федерального значения «Кокшаровский холм и поселение», расположенного по адресу (местонахождение): Свердловская область, г. Верхняя Салда, совхоз Нижнесалдинский, 0,7 км к востоку от поселка на южном берегу Кокшаровского торфяника, и режим использования данной территории

Глава 1. Карта (схема) и координаты поворотных точек границ территории объекта культурного наследия федерального значения «Кокшаровский холм и поселение», расположенного по адресу (местонахождение): Свердловская область, г. Верхняя Салда, совхоз Нижнесалдинский, 0,7 км к востоку от поселка на южном берегу Кокшаровского торфяника

1. Карта (схема) границ территории объекта культурного наследия федерального значения «Кокшаровский холм и поселение», расположенного по адресу (местонахождение): Свердловская область, г. Верхняя Салда, совхоз Нижнесалдинский, 0,7 км к востоку от поселка на южном берегу Кокшаровского торфяника (далее – Объект):



2. Координаты поворотных точек во Всемирной геодезической системе координат (далее – WGS-84) и местной системе координат Свердловской области (далее – МСК-66) определены геодезическим методом и приведены в таблице, погрешность определения координат составляет 0,1 метра.

Таблица

Номер поворотной точки	WGS-84		МСК-66 (зона 1)	
	Северной широты	Восточной долготы	координата X	координата Y
1	58.30459851	60.84174642	554488.12	1546505.09
2	58.30441244	60.84224147	554467.73	1546534.36
3	58.30411449	60.84304224	554435.10	1546581.70
4	58.30386645	60.84378239	554407.99	1546625.42
5	58.30369402	60.84416815	554389.05	1546648.26
6	58.30354876	60.84405330	554372.79	1546641.72
7	58.30344058	60.84390963	554360.64	1546633.43
8	58.30327616	60.84383160	554342.27	1546629.08
9	58.30326852	60.84293497	554340.80	1546576.52
10	58.30341747	60.84237503	554357.01	1546543.49
11	58.30390440	60.84211834	554411.06	1546527.81
12	58.30397601	60.84186162	554418.86	1546512.66
13	58.30420455	60.84188037	554444.33	1546513.46
14	58.30431334	60.84172564	554456.34	1546504.25

Площадь территории Объекта – 10640 кв. м.

Глава 2. Режим использования территории Объекта

3. Территория Объекта относится к землям историко-культурного назначения.

4. На территории Объекта разрешается ведение хозяйственной деятельности, не противоречащей требованиям обеспечения сохранности Объекта и позволяющей обеспечить функционирование Объекта в современных условиях.

5. На территории Объекта запрещается:

- 1) строительство объектов капитального строительства;
- 2) проведение земляных, строительных, мелиоративных и иных работ, за исключением работ по сохранению Объекта или его отдельных элементов, сохранению историко-градостроительной или природной среды Объекта, а также работ, определенных особым режимом использования земельного участка, в границах которого располагается Объект.

6. Особый режим использования земельного участка, в границах которого располагается Объект, предусматривает возможность проведения археологических полевых работ в порядке, установленном Федеральным законом от 25 июня 2002 года № 73-ФЗ «Об объектах культурного наследия (памятниках истории и культуры) народов Российской Федерации», земляных, строительных,

мелиоративных, хозяйственных работ, указанных в статье 30 данного Федерального закона работ по использованию лесов и иных работ при условии обеспечения сохранности Объекта, а также обеспечения доступа граждан к Объекту.