



ПРАВИТЕЛЬСТВО СВЕРДЛОВСКОЙ ОБЛАСТИ
УПРАВЛЕНИЕ ГОСУДАРСТВЕННОЙ ОХРАНЫ ОБЪЕКТОВ КУЛЬТУРНОГО НАСЛЕДИЯ
СВЕРДЛОВСКОЙ ОБЛАСТИ

ПРИКАЗ

28.11.2019

№ 675

г. Екатеринбург

Об утверждении границ территории объекта культурного наследия федерального значения «Городище скифо-сарматского времени на горе Думной и древнее медеплавильное производство того же времени», расположенного по адресу (местонахождение): Свердловская область, г. Полевской, в 3 км южнее Северского завода, и режима использования данной территории

В соответствии с Федеральным законом от 25 июня 2002 года № 73-ФЗ «Об объектах культурного наследия (памятниках истории и культуры) народов Российской Федерации», приказом Министерства культуры Российской Федерации от 04.06.2015 № 1745 «Об утверждении требований к составлению проектов границ территорий объектов культурного наследия», Положением об Управлении государственной охраны объектов культурного наследия Свердловской области, утвержденным постановлением Правительства Свердловской области от 28.12.2015 № 1216-ПП «Об учреждении должностей государственной гражданской службы Свердловской области в Управлении государственной охраны объектов культурного наследия Свердловской области и утверждении Положения, предельного лимита штатной численности и фонда по должностным окладам в месяц Управления государственной охраны объектов культурного наследия Свердловской области», на основании научно-проектной документации «Проект границ территории объекта культурного (археологического) наследия «Городище скифо-сарматского времени на горе Думной и древнее медеплавильное производство того же времени», разработанной федеральным государственным бюджетным учреждением науки «Институт истории и археологии Уральского отделения Российской академии наук» в 2019 году, в целях обеспечения сохранности объекта культурного наследия

ПРИКАЗЫВАЮ:

1. Утвердить границы территории объекта культурного наследия федерального значения «Городище скифо-сарматского времени на горе Думной и древнее медеплавильное производство того же времени», расположенного по адресу (местонахождение): Свердловская область, г. Полевской, в 3 км южнее Северского завода, и режим использования данной территории (прилагаются).

2. Начальнику отдела государственной охраны объектов культурного

наследия Управления государственной охраны объектов культурного наследия Свердловской области Н.Н. Кулевой обеспечить размещение информации о границах территории объекта культурного наследия и режиме использования данной территории, утвержденных пунктом 1 настоящего приказа, в федеральной государственной информационной системе территориального планирования, а также направление ее в единый государственный реестр объектов культурного наследия (памятников истории и культуры) народов Российской Федерации и государственный кадастр недвижимости.

3. Контроль за исполнением настоящего приказа возложить на Заместителя начальника Управления государственной охраны объектов культурного наследия Свердловской области А.А. Кульпину.

4. Настоящий приказ опубликовать на «Официальном интернет-портале правовой информации Свердловской области» (www.pravo.gov66.ru) и на официальном сайте Управления государственной охраны объектов культурного наследия Свердловской области в информационно-телекоммуникационной сети «Интернет» (www.okn.midural.ru).

Начальник Управления



Е.Г. Рябинин

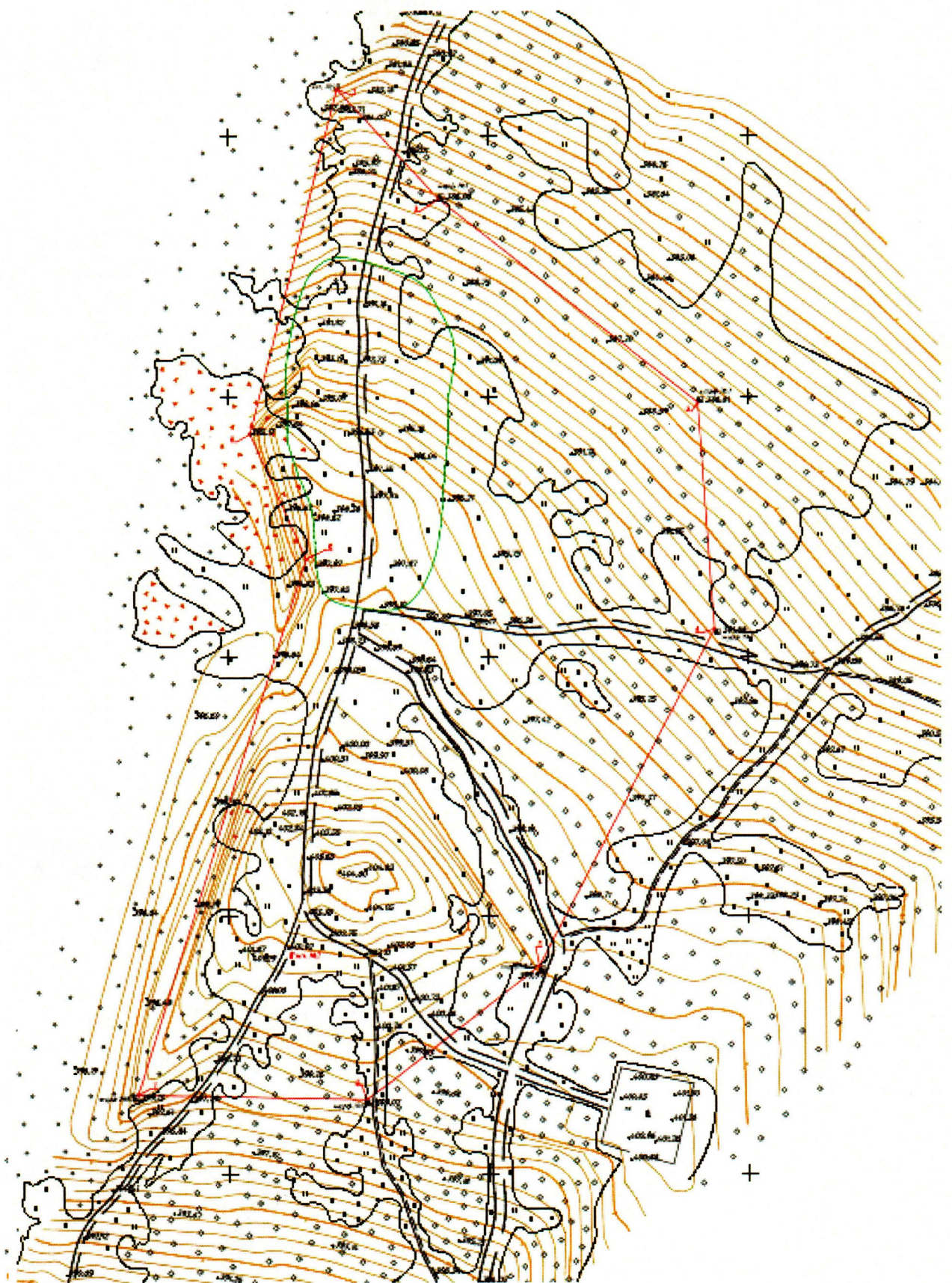
УТВЕРЖДЕНЫ
приказом Управления государственной
охраны объектов культурного наследия
Свердловской области
от 28.11.2019 № 675

ГРАНИЦЫ ТЕРРИТОРИИ

объекта культурного наследия федерального значения «Городище скифо-сарматского времени на горе Думной и древнее медеплавильное производство того же времени», расположенного по адресу (местонахождение): Свердловская область, г. Полевской, в 3 км южнее Северского завода, и режим использования данной территории

Глава 1. Карта (схема) и координаты поворотных точек границ территории объекта культурного наследия федерального значения «Городище скифо-сарматского времени на горе Думной и древнее медеплавильное производство того же времени», расположенного по адресу (местонахождение): Свердловская область, г. Полевской, в 3 км южнее Северского завода

1. Карта (схема) границ территории объекта культурного наследия федерального значения «Городище скифо-сарматского времени на горе Думной и древнее медеплавильное производство того же времени», расположенного по адресу (местонахождение): Свердловская область, г. Полевской, в 3 км южнее Северского завода (далее – Объект):



2. Координаты поворотных точек во Всемирной геодезической системе координат (далее – WGS-84) и местной системе координат Свердловской области (далее – МСК-66) определены геодезическим методом и приведены в таблице, погрешность определения координат составляет 0,1 метра.

Таблица

Номер поворотной точки	WGS-84		МСК-66 (зона 1)	
	Северной широты	Восточной долготы	координата X	координата Y
1	56.44079258	60.18919743	346659.08	1508670.81
2	56.44060204	60.18951284	346637.91	1508690.31
3	56.44025139	60.19031978	346598.96	1508740.16
4	56.43986019	60.19037019	346555.41	1508743.36
5	56.43927579	60.18981928	346490.27	1508709.51
6	56.43904503	60.1892791	346464.51	1508676.24
7	56.43905416	60.18856515	346465.43	1508632.20
8	56.4399843	60.18909717	346569.07	1508664.81
9	56.44019866	60.18892395	346592.92	1508654.08

Площадь территории Объекта – 12370 кв. м.

Глава 2. Режим использования территории Объекта

3. Территория Объекта относится к землям историко-культурного назначения.

4. На территории Объекта разрешается ведение хозяйственной деятельности, не противоречащей требованиям обеспечения сохранности Объекта и позволяющей обеспечить функционирование Объекта в современных условиях.

5. На территории Объекта запрещается:

- 1) строительство объектов капитального строительства;
- 2) проведение земляных, строительных, мелиоративных и иных работ, за исключением работ по сохранению Объекта или его отдельных элементов, сохранению историко-градостроительной или природной среды Объекта, а также работ, определенных особым режимом использования земельного участка, в границах которого располагается Объект.

6. Особый режим использования земельного участка, в границах которого располагается Объект, предусматривает возможность проведения археологических полевых работ в порядке, установленном Федеральным законом от 25 июня 2002 года № 73-ФЗ «Об объектах культурного наследия (памятниках истории и культуры) народов Российской Федерации», земляных, строительных, мелиоративных, хозяйственных работ, указанных в статье 30 данного Федерального закона работ по использованию лесов и иных работ при условии обеспечения сохранности Объекта, а также обеспечения доступа граждан к Объекту.