



ПРАВИТЕЛЬСТВО СВЕРДЛОВСКОЙ ОБЛАСТИ
УПРАВЛЕНИЕ ГОСУДАРСТВЕННОЙ ОХРАНЫ ОБЪЕКТОВ КУЛЬТУРНОГО НАСЛЕДИЯ
СВЕРДЛОВСКОЙ ОБЛАСТИ

ПРИКАЗ

28.11.2019

№ 663

г. Екатеринбург

**Об утверждении границ территории объекта культурного наследия
федерального значения «Стоянка Выя I», расположенного
по адресу (местонахождение): Свердловская область, г. Красноуральск,
правый берег реки Прокопьевская Салда, левый устьевой мыс реки Выи,
и режима использования данной территории**

В соответствии с Федеральным законом от 25 июня 2002 года № 73-ФЗ «Об объектах культурного наследия (памятниках истории и культуры) народов Российской Федерации», приказом Министерства культуры Российской Федерации от 04.06.2015 № 1745 «Об утверждении требований к составлению проектов границ территорий объектов культурного наследия», Положением об Управлении государственной охраны объектов культурного наследия Свердловской области, утвержденным постановлением Правительства Свердловской области от 28.12.2015 № 1216-ПП «Об учреждении должностей государственной гражданской службы Свердловской области в Управлении государственной охраны объектов культурного наследия Свердловской области и утверждении Положения, предельного лимита штатной численности и фонда по должностным окладам в месяц Управления государственной охраны объектов культурного наследия Свердловской области», на основании научно-проектной документации «Проект границ территории объекта культурного (археологического) наследия «Стоянка Выя I», разработанной федеральным государственным бюджетным учреждением науки «Институт истории и археологии Уральского отделения Российской академии наук» в 2019 году, в целях обеспечения сохранности объекта культурного наследия

ПРИКАЗЫВАЮ:

1. Утвердить границы территории объекта культурного наследия федерального значения «Стоянка Выя I», расположенного по адресу (местонахождение): Свердловская область, г. Красноуральск, правый берег реки Прокопьевская Салда, левый устьевой мыс реки Выи, и режим использования данной территории (прилагаются).

2. Начальнику отдела государственной охраны объектов культурного наследия Управления государственной охраны объектов культурного наследия Свердловской области Н.Н. Кулевой обеспечить размещение информации

о границах территории объекта культурного наследия и режиме использования данной территории, утвержденных пунктом 1 настоящего приказа, в федеральной государственной информационной системе территориального планирования, а также направление ее в единый государственный реестр объектов культурного наследия (памятников истории и культуры) народов Российской Федерации и государственный кадастр недвижимости.

3. Контроль за исполнением настоящего приказа возложить на Заместителя начальника Управления государственной охраны объектов культурного наследия Свердловской области А.А. Кульпину.

4. Настоящий приказ опубликовать на «Официальном интернет-портале правовой информации Свердловской области» (www.pravo.gov66.ru) и на официальном сайте Управления государственной охраны объектов культурного наследия Свердловской области в информационно-телекоммуникационной сети «Интернет» (www.okn.midural.ru).

Начальник Управления



Е.Г. Рябинин

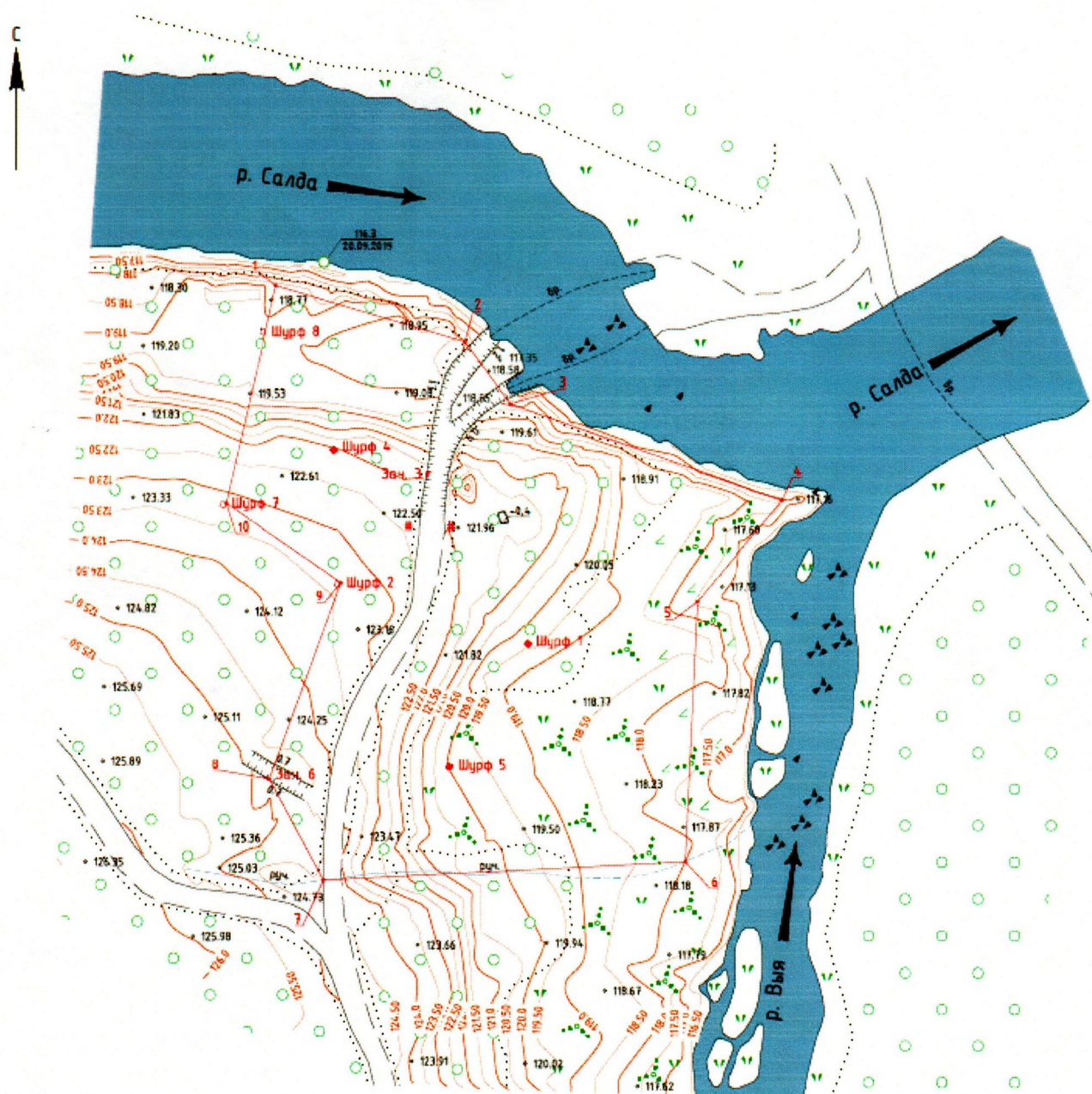
УТВЕРЖДЕНЫ
приказом Управления государственной
охраны объектов культурного наследия
Свердловской области
от 28.11.2019 № 663

ГРАНИЦЫ ТЕРРИТОРИИ

**объекта культурного наследия федерального значения
«Стоянка Выя I», расположенного по адресу (местонахождение):
Свердловская область, г. Красноуральск, правый берег реки Прокопьевская
Салда, левый устьевой мыс реки Выи, и режим использования данной
территории**

**Глава 1. Карта (схема) и координаты поворотных точек границ территории
объекта культурного наследия федерального значения
«Стоянка Выя I», расположенного по адресу (местонахождение):
Свердловская область, г. Красноуральск, правый берег реки Прокопьевская
Салда, левый устьевой мыс реки Выи**

1. Карта (схема) границ территории объекта культурного наследия федерального значения «Стоянка Выя I», расположенного по адресу (местонахождение): Свердловская область, г. Красноуральск, правый берег реки Прокопьевская Салда, левый устьевой мыс реки Выи (далее – Объект):



2. Координаты поворотных точек во Всемирной геодезической системе координат (далее – WGS-84) и местной системе координат Свердловской области (далее – МСК-66) определены геодезическим методом и приведены в таблице, погрешность определения координат составляет 0,1 метра.

Таблица

Номер поворотной точки	WGS-84		МСК-66 (зона 1)	
	Северной широты	Восточной долготы	координата X	координата Y
1	2	3	4	5
1	58.49236587	60.69641088	575310.91	1537783.52
2	58.49226678	60.69703103	575300.22	1537819.80
3	58.49215931	60.69717893	575288.33	1537828.54
4	58.49198793	60.69807005	575269.75	1537880.69
5	58.49181673	60.69778867	575250.52	1537864.46

1	2	3	4	5
6	58.49137038	60.69774021	575200.78	1537862.12
7	58.49134528	60.69654965	575197.31	1537792.71
8	58.49151946	60.69637572	575216.61	1537782.38
9	58.49185504	60.69661639	575254.13	1537796.06
10	58.49199304	60.69624067	575269.29	1537774.00

Площадь территории Объекта – 7715 кв. м.

Глава 2. Режим использования территории Объекта

3. Территория Объекта относится к землям историко-культурного назначения.

4. На территории Объекта разрешается ведение хозяйственной деятельности, не противоречащей требованиям обеспечения сохранности Объекта и позволяющей обеспечить функционирование Объекта в современных условиях.

5. На территории Объекта запрещается:

- 1) строительство объектов капитального строительства;
- 2) проведение земляных, строительных, мелиоративных и иных работ, за исключением работ по сохранению Объекта или его отдельных элементов, сохранению историко-градостроительной или природной среды Объекта, а также работ, определенных особым режимом использования земельного участка, в границах которого располагается Объект.

6. Особый режим использования земельного участка, в границах которого располагается Объект, предусматривает возможность проведения археологических полевых работ в порядке, установленном Федеральным законом от 25 июня 2002 года № 73-ФЗ «Об объектах культурного наследия (памятниках истории и культуры) народов Российской Федерации», земляных, строительных, мелиоративных, хозяйственных работ, указанных в статье 30 данного Федерального закона работ по использованию лесов и иных работ при условии обеспечения сохранности Объекта, а также обеспечения доступа граждан к Объекту.