



ПРАВИТЕЛЬСТВО СВЕРДЛОВСКОЙ ОБЛАСТИ
УПРАВЛЕНИЕ ГОСУДАРСТВЕННОЙ ОХРАНЫ ОБЪЕКТОВ КУЛЬТУРНОГО НАСЛЕДИЯ
СВЕРДЛОВСКОЙ ОБЛАСТИ

ПРИКАЗ

28.11.2019

№ 659

г. Екатеринбург

**Об утверждении границ территории объекта культурного наследия
федерального значения «Поселение Троицкое 3», расположенного по адресу
(местонахождение): Свердловская область, Каменский район, около 2,5 км
к юго-востоку от села Троицкое, восточный берег озера Карасье, и режима
использования данной территории**

В соответствии с Федеральным законом от 25 июня 2002 года № 73-ФЗ «Об объектах культурного наследия (памятниках истории и культуры) народов Российской Федерации», приказом Министерства культуры Российской Федерации от 04.06.2015 № 1745 «Об утверждении требований к составлению проектов границ территорий объектов культурного наследия», Положением об Управлении государственной охраны объектов культурного наследия Свердловской области, утвержденным постановлением Правительства Свердловской области от 28.12.2015 № 1216-ПП «Об учреждении должностей государственной гражданской службы Свердловской области в Управлении государственной охраны объектов культурного наследия Свердловской области и утверждении Положения, предельного лимита штатной численности и фонда по должностным окладам в месяц Управления государственной охраны объектов культурного наследия Свердловской области», на основании научно-проектной документации «Проект границ территории объекта культурного (археологического) наследия «Поселение Троицкое 3», разработанной федеральным государственным бюджетным учреждением науки «Институт истории и археологии Уральского отделения Российской академии наук» в 2019 году, в целях обеспечения сохранности объекта культурного наследия

ПРИКАЗЫВАЮ:

1. Утвердить границы территории объекта культурного наследия федерального значения «Поселение Троицкое 3», расположенного по адресу (местонахождение): Свердловская область, Каменский район, около 2,5 км к юго-востоку от села Троицкое, восточный берег озера Карасье, и режим использования данной территории (прилагаются).

2. Начальнику отдела государственной охраны объектов культурного наследия Управления государственной охраны объектов культурного наследия Свердловской области Н.Н. Кулевой обеспечить размещение информации

о границах территории объекта культурного наследия и режиме использования данной территории, утвержденных пунктом 1 настоящего приказа, в федеральной государственной информационной системе территориального планирования, а также направление ее в единый государственный реестр объектов культурного наследия (памятников истории и культуры) народов Российской Федерации и государственный кадастр недвижимости.

3. Контроль за исполнением настоящего приказа возложить на Заместителя начальника Управления государственной охраны объектов культурного наследия Свердловской области А.А. Кульпину.

4. Настоящий приказ опубликовать на «Официальном интернет-портале правовой информации Свердловской области» (www.pravo.gov66.ru) и на официальном сайте Управления государственной охраны объектов культурного наследия Свердловской области в информационно-телекоммуникационной сети «Интернет» (www.okn.midural.ru).

Начальник Управления



Е.Г. Рябинин

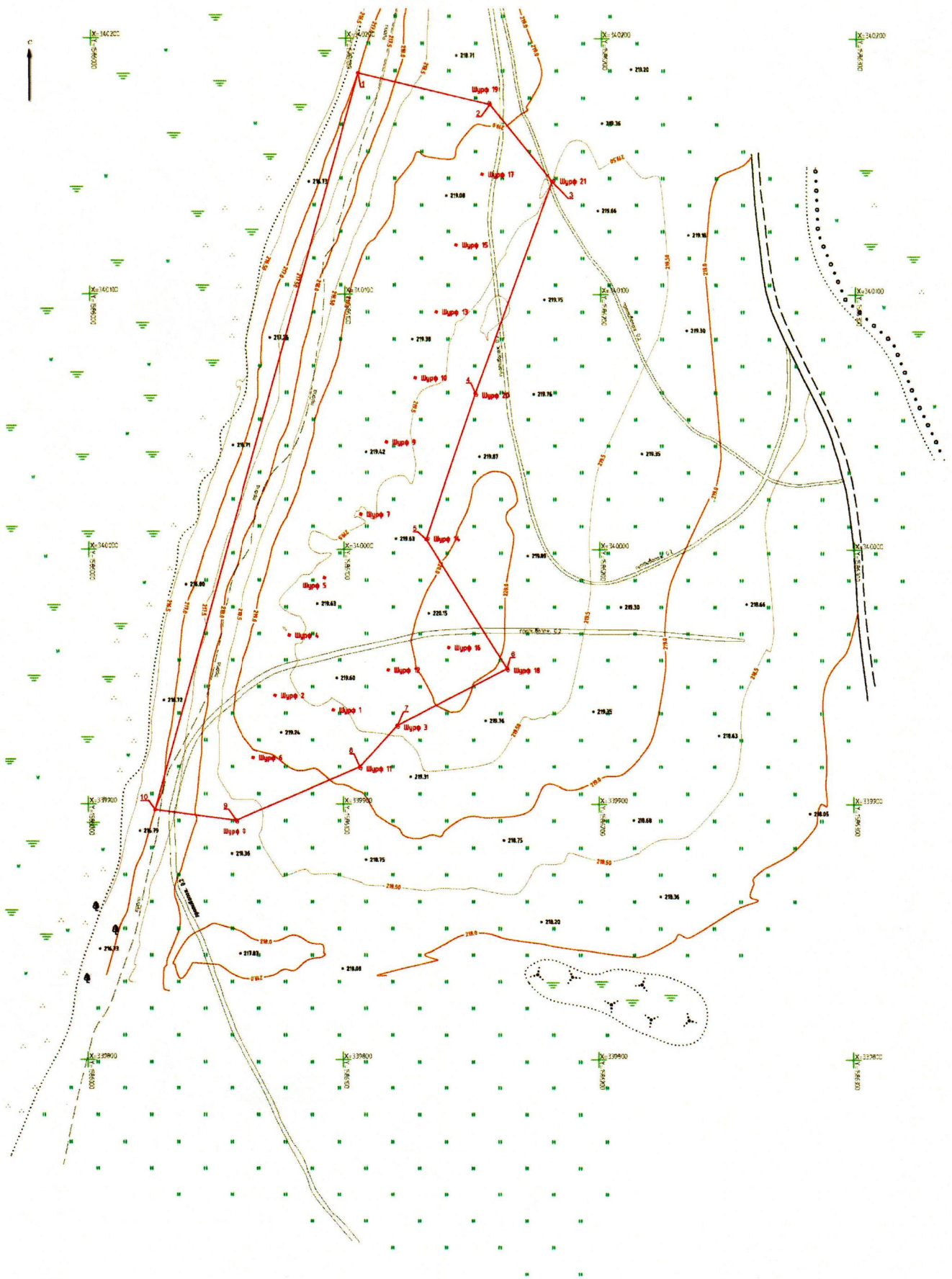
УТВЕРЖДЕНЫ
приказом Управления государственной
охраны объектов культурного наследия
Свердловской области
от 28.11.2019 № 659

ГРАНИЦЫ ТЕРРИТОРИИ

**объекта культурного наследия федерального значения
«Поселение Троицкое 3», расположенного по адресу (местонахождение):
Свердловская область, Каменский район, около 2,5 км к юго-востоку
от села Троицкое, восточный берег озера Карасье, и режим использования
данной территории**

**Глава 1. Карта (схема) и координаты поворотных точек границ территории
объекта культурного наследия федерального значения
«Поселение Троицкое 3», расположенного по адресу (местонахождение):
Свердловская область, Каменский район, около 2,5 км к юго-востоку
от села Троицкое, восточный берег озера Карасье**

1. Карта (схема) границ территории объекта культурного наследия федерального значения «Поселение Троицкое 3», расположенного по адресу (местонахождение): Свердловская область, Каменский район, около 2,5 км к юго-востоку от села Троицкое, восточный берег озера Карасье (далее – Объект):



2. Координаты поворотных точек во Всемирной геодезической системе координат (далее – WGS-84) и местной системе координат Свердловской области

(далее – МСК-66) определены геодезическим методом и приведены в таблице, погрешность определения координат составляет 0,1 метра.

Таблица

Номер поворотной точки	WGS-84		МСК-66 (зона 1)	
	Северной широты	Восточной долготы	координата X	координата Y
1	56.37492956	61.44224833	340186.62	1586104.90
2	56.37481043	61.44307915	340174.39	1586156.49
3	56.3745354	61.44346432	340144.25	1586180.91
4	56.37379573	61.4429566	340061.27	1586151.21
5	56.37328468	61.44262933	340003.96	1586132.14
6	56.37282351	61.44312623	339953.24	1586163.88
7	56.37263013	61.44242478	339930.83	1586120.98
8	56.37248601	61.44218356	339914.48	1586106.40
9	56.37230787	61.44139197	339893.66	1586057.89
10	56.37235112	61.44088045	339897.83	1586026.19

Площадь территории Объекта – 23746 кв. м.

Глава 2. Режим использования территории Объекта

3. Территория Объекта относится к землям историко-культурного назначения.

4. На территории Объекта разрешается ведение хозяйственной деятельности, не противоречащей требованиям обеспечения сохранности Объекта и позволяющей обеспечить функционирование Объекта в современных условиях.

5. На территории Объекта запрещается:

- 1) строительство объектов капитального строительства;
- 2) проведение земляных, строительных, мелиоративных и иных работ, за исключением работ по сохранению Объекта или его отдельных элементов, сохранению историко-градостроительной или природной среды Объекта, а также работ, определенных особым режимом использования земельного участка, в границах которого располагается Объект.

6. Особый режим использования земельного участка, в границах которого располагается Объект, предусматривает возможность проведения археологических полевых работ в порядке, установленном Федеральным законом от 25 июня 2002 года № 73-ФЗ «Об объектах культурного наследия (памятниках истории и культуры) народов Российской Федерации», земляных, строительных, мелиоративных, хозяйственных работ, указанных в статье 30 данного Федерального закона работ по использованию лесов и иных работ при условии обеспечения сохранности Объекта, а также обеспечения доступа граждан к Объекту.