



ПРАВИТЕЛЬСТВО СВЕРДЛОВСКОЙ ОБЛАСТИ  
УПРАВЛЕНИЕ ГОСУДАРСТВЕННОЙ ОХРАНЫ ОБЪЕКТОВ КУЛЬТУРНОГО НАСЛЕДИЯ  
СВЕРДЛОВСКОЙ ОБЛАСТИ

**ПРИКАЗ**

28.11.2019

№ 667

г. Екатеринбург

**Об утверждении границ территории объекта культурного наследия федерального значения «Мастерская Боровка III», расположенного по адресу (местонахождение): Свердловская область, г. Кушва, плод. совхоз Баранчинский, 1,5 км к северо-востоку от поселка Баранчинский, на левом берегу реки Боровки, и режима использования данной территории**

В соответствии с Федеральным законом от 25 июня 2002 года № 73-ФЗ «Об объектах культурного наследия (памятниках истории и культуры) народов Российской Федерации», приказом Министерства культуры Российской Федерации от 04.06.2015 № 1745 «Об утверждении требований к составлению проектов границ территорий объектов культурного наследия», Положением об Управлении государственной охраны объектов культурного наследия Свердловской области, утвержденным постановлением Правительства Свердловской области от 28.12.2015 № 1216-ПП «Об учреждении должностей государственной гражданской службы Свердловской области в Управлении государственной охраны объектов культурного наследия Свердловской области и утверждении Положения, предельного лимита штатной численности и фонда по должностным окладам в месяц Управления государственной охраны объектов культурного наследия Свердловской области», на основании научно-проектной документации «Проект границ территории объекта культурного (археологического) наследия «Мастерская Боровка III», разработанной федеральным государственным бюджетным учреждением науки «Институт истории и археологии Уральского отделения Российской академии наук» в 2019 году, в целях обеспечения сохранности объекта культурного наследия

**ПРИКАЗЫВАЮ:**

1. Утвердить границы территории объекта культурного наследия федерального значения «Мастерская Боровка III», расположенного по адресу (местонахождение): Свердловская область, г. Кушва, плод. совхоз Баранчинский, 1,5 км к северо-востоку от поселка Баранчинский, на левом берегу реки Боровки, и режим использования данной территории (прилагаются).

2. Начальнику отдела государственной охраны объектов культурного наследия Управления государственной охраны объектов культурного наследия Свердловской области Н.Н. Кулевой обеспечить размещение информации

о границах территории объекта культурного наследия и режиме использования данной территории, утвержденных пунктом 1 настоящего приказа, в федеральной государственной информационной системе территориального планирования, а также направление ее в единый государственный реестр объектов культурного наследия (памятников истории и культуры) народов Российской Федерации и государственный кадастр недвижимости.

3. Контроль за исполнением настоящего приказа возложить на Заместителя начальника Управления государственной охраны объектов культурного наследия Свердловской области А.А. Кульпину.

4. Настоящий приказ опубликовать на «Официальном интернет-портале правовой информации Свердловской области» ([www.pravo.gov66.ru](http://www.pravo.gov66.ru)) и на официальном сайте Управления государственной охраны объектов культурного наследия Свердловской области в информационно-телекоммуникационной сети «Интернет» ([www.okn.midural.ru](http://www.okn.midural.ru)).

Начальник Управления



Е.Г. Рябинин

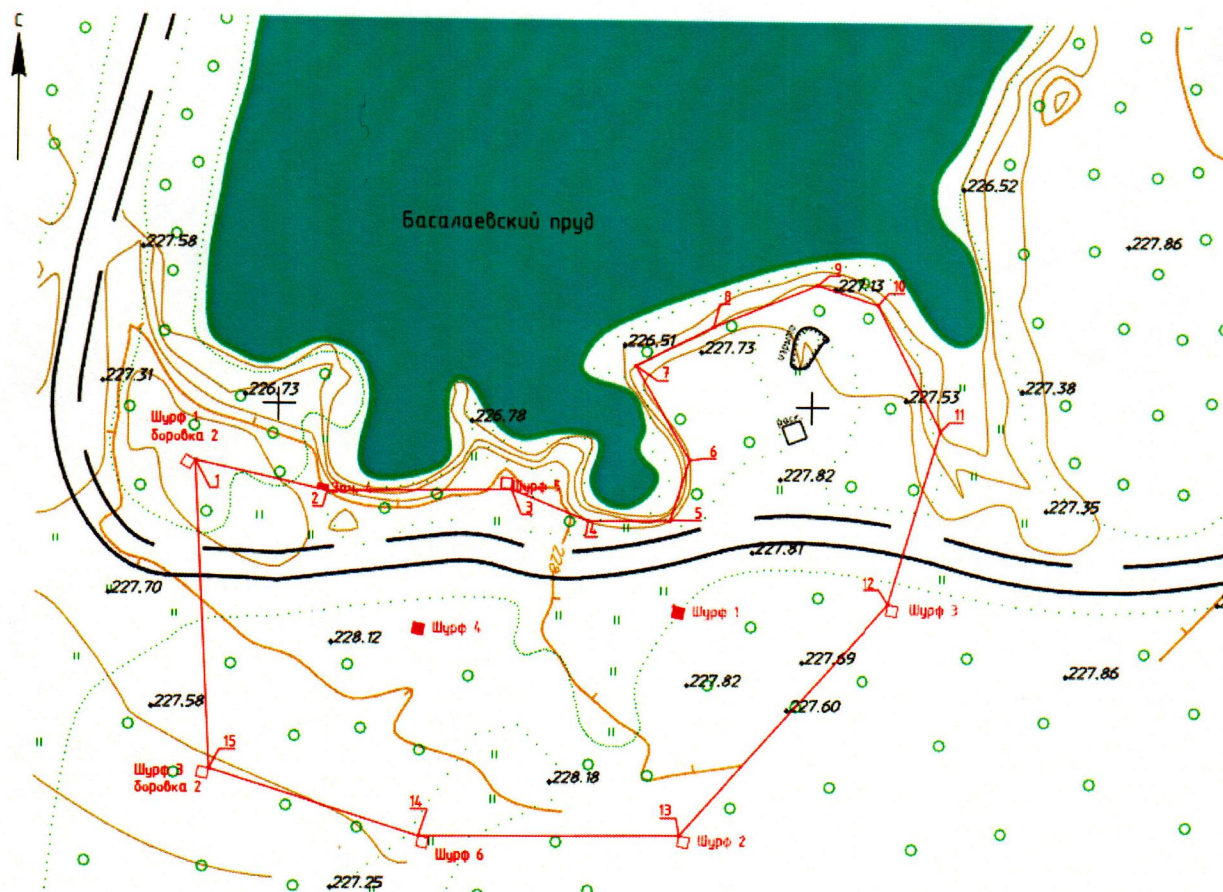
УТВЕРЖДЕНЫ  
приказом Управления государственной  
охраны объектов культурного наследия  
Свердловской области  
от 28.11.2019 № 667

### **ГРАНИЦЫ ТЕРРИТОРИИ**

**объекта культурного наследия федерального значения  
«Мастерская Боровка III», расположенного  
по адресу (местонахождение): Свердловская область, г. Кушва, плод. совхоз  
Баранчинский, 1,5 км к северо-востоку от поселка Баранчинский, на левом  
берегу реки Боровки, и режим использования данной территории**

**Глава 1. Карта (схема) и координаты поворотных точек границ территории  
объекта культурного наследия федерального значения  
«Мастерская Боровка III», расположенного по адресу (местонахождение):  
Свердловская область, г. Кушва, плод. совхоз Баранчинский,  
1,5 км к северо-востоку от поселка Баранчинский, на левом  
берегу реки Боровки**

1. Карта (схема) границ территории объекта культурного наследия федерального значения «Мастерская Боровка III», расположенного по адресу (местонахождение): Свердловская область, г. Кушва, плод. совхоз Баранчинский, 1,5 км к северо-востоку от поселка Баранчинский, на левом берегу реки Боровки (далее – Объект):



2. Координаты поворотных точек во Всемирной геодезической системе координат (далее – WGS-84) и местной системе координат Свердловской области (далее – МСК-66) определены геодезическим методом и приведены в таблице, погрешность определения координат составляет 0,1 метра.

Таблица

Номер поворотной точки	WGS-84		МСК-66 (зона 1)	
	Северной широты	Восточной долготы	координата X	координата Y
1	58.17206273	59.74254071	539494.69	1481992.24
2	58.17203865	59.74275246	539491.95	1482004.69
3	58.17204175	59.74304495	539492.21	1482021.90
4	58.17201618	59.74316803	539489.33	1482029.13
5	58.17201732	59.74329839	539489.43	1482036.81
6	58.17206796	59.74332762	539495.06	1482038.55
7	58.17214642	59.7432403	539503.82	1482033.45
8	58.17217975	59.7433627	539507.50	1482040.67
9	58.17221594	59.74352701	539511.49	1482050.36
10	58.17219967	59.74362514	539509.65	1482056.13
11	58.17209492	59.74372767	539497.95	1482062.11
12	58.17194963	59.74364778	539481.79	1482057.33
13	58.17175221	59.74331987	539459.89	1482037.94
14	58.17174964	59.74290478	539459.72	1482013.51
15	58.17180427	59.74256908	539465.89	1481993.78

Площадь территории Объекта – 2198 кв. м.

## **Глава 2. Режим использования территории Объекта**

3. Территория Объекта относится к землям историко-культурного назначения.

4. На территории Объекта разрешается ведение хозяйственной деятельности, не противоречащей требованиям обеспечения сохранности Объекта и позволяющей обеспечить функционирование Объекта в современных условиях.

5. На территории Объекта запрещается:

- 1) строительство объектов капитального строительства;
- 2) проведение земляных, строительных, мелиоративных и иных работ, за исключением работ по сохранению Объекта или его отдельных элементов, сохранению историко-градостроительной или природной среды Объекта, а также работ, определенных особым режимом использования земельного участка, в границах которого располагается Объект.

6. Особый режим использования земельного участка, в границах которого располагается Объект, предусматривает возможность проведения археологических полевых работ в порядке, установленном Федеральным законом от 25 июня 2002 года № 73-ФЗ «Об объектах культурного наследия (памятниках истории и культуры) народов Российской Федерации», земляных, строительных, мелиоративных, хозяйственных работ, указанных в статье 30 данного Федерального закона работ по использованию лесов и иных работ при условии обеспечения сохранности Объекта, а также обеспечения доступа граждан к Объекту.