



ПРАВИТЕЛЬСТВО СВЕРДЛОВСКОЙ ОБЛАСТИ
УПРАВЛЕНИЕ ГОСУДАРСТВЕННОЙ ОХРАНЫ ОБЪЕКТОВ КУЛЬТУРНОГО НАСЛЕДИЯ
СВЕРДЛОВСКОЙ ОБЛАСТИ

ПРИКАЗ

03.12.2019

№ 704

г. Екатеринбург

**Об утверждении границ территории объекта культурного наследия
федерального значения «Ст. в гроте Шайтанском», расположенного
по адресу (местонахождение): Свердловская область, г. Ивдель, Ивдельское
лесничество, в 4 км к востоку от г. Ивдель, правый берег реки Ивдель,
и режима использования данной территории**

В соответствии с Федеральным законом от 25 июня 2002 года № 73-ФЗ «Об объектах культурного наследия (памятниках истории и культуры) народов Российской Федерации», приказом Министерства культуры Российской Федерации от 04.06.2015 № 1745 «Об утверждении требований к составлению проектов границ территорий объектов культурного наследия», Положением об Управлении государственной охраны объектов культурного наследия Свердловской области, утвержденным постановлением Правительства Свердловской области от 28.12.2015 № 1216-ПП «Об учреждении должностей государственной гражданской службы Свердловской области в Управлении государственной охраны объектов культурного наследия Свердловской области и утверждении Положения, предельного лимита штатной численности и фонда по должностным окладам в месяц Управления государственной охраны объектов культурного наследия Свердловской области», на основании научно-проектной документации «Проект границ территории объекта культурного (археологического) наследия «Ст. в гроте Шайтанском», расположенного в Ивдельском городском округе Свердловской области», разработанной обществом с ограниченной ответственностью «Научно-аналитический центр проблем сохранения культурного и природного наследия «АВ КОМ – НАСЛЕДИЕ» в 2019 году, в целях обеспечения сохранности объекта культурного наследия

ПРИКАЗЫВАЮ:

1. Утвердить границы территории объекта культурного наследия федерального значения «Ст. в гроте Шайтанском», расположенного по адресу (местонахождение): Свердловская область, г. Ивдель, Ивдельское лесничество, в 4 км к востоку от г. Ивдель, правый берег реки Ивдель, и режим использования данной территории (прилагаются).

2. Начальнику отдела государственной охраны объектов культурного

наследия Управления государственной охраны объектов культурного наследия Свердловской области Н.Н. Кулевой обеспечить размещение информации о границах территории объекта культурного наследия и режиме использования данной территории, утвержденных пунктом 1 настоящего приказа, в федеральной государственной информационной системе территориального планирования, а также направление ее в единый государственный реестр объектов культурного наследия (памятников истории и культуры) народов Российской Федерации и государственный кадастр недвижимости.

3. Контроль за исполнением настоящего приказа возложить на Заместителя начальника Управления государственной охраны объектов культурного наследия Свердловской области А.А. Кульпину.

4. Настоящий приказ опубликовать на «Официальном интернет-портале правовой информации Свердловской области» (www.pravo.gov66.ru) и на официальном сайте Управления государственной охраны объектов культурного наследия Свердловской области в информационно-телекоммуникационной сети «Интернет» (www.okn.midural.ru).

Начальник Управления



Е.Г. Рябинин

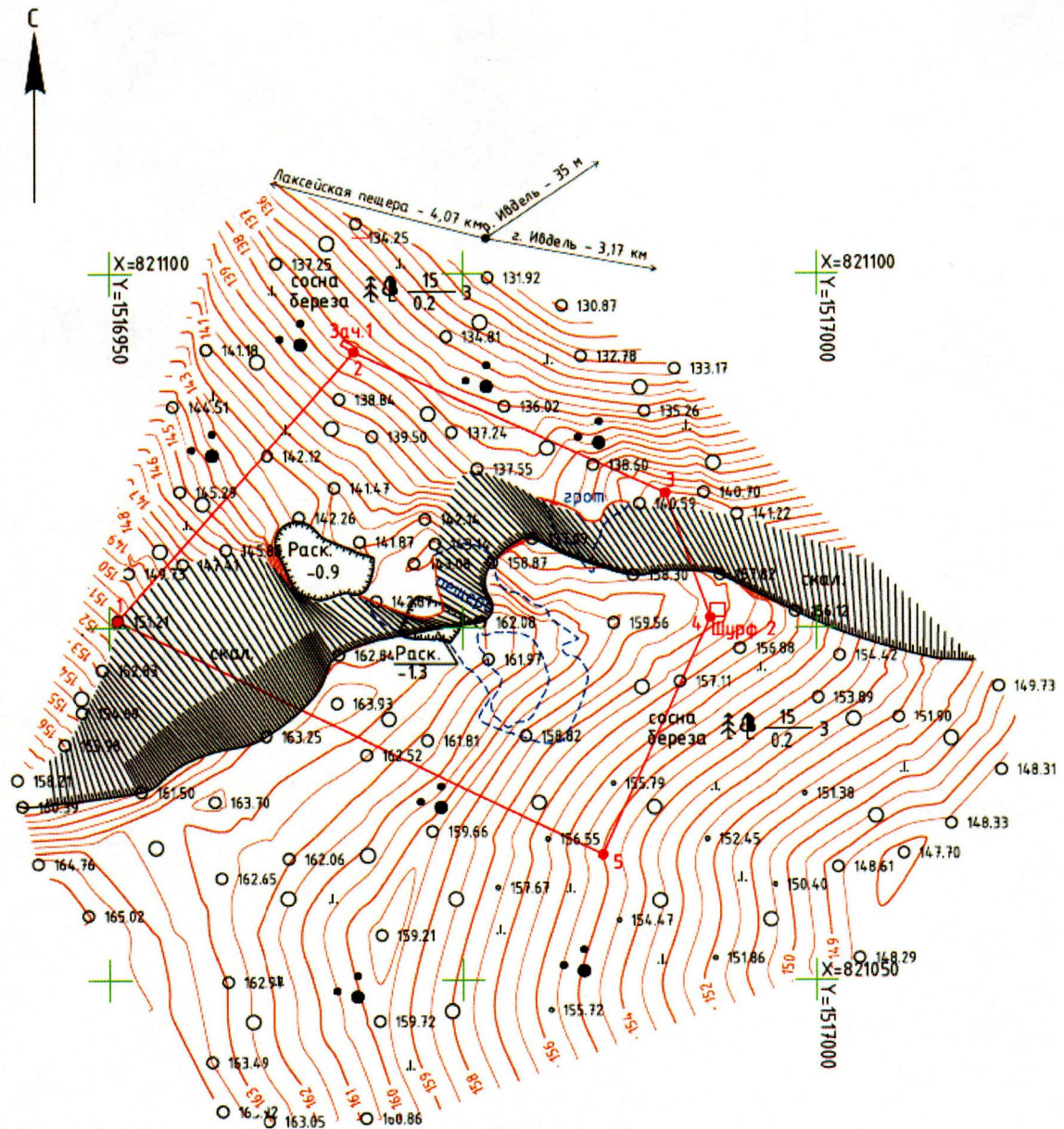
УТВЕРЖДЕНЫ
приказом Управления государственной
охраны объектов культурного наследия
Свердловской области
от 03.12.2019 № 704

ГРАНИЦЫ ТЕРРИТОРИИ

**объекта культурного наследия федерального значения
«Ст. в гроте Шайтанском», расположенного по адресу (местонахождение):
Свердловская область, г. Ивдель, Ивдельское лесничество,
в 4 км к востоку от г. Ивдель, правый берег реки Ивдель,
и режим использования данной территории**

**Глава 1. Карта (схема) и координаты поворотных точек границ территории
объекта культурного наследия федерального значения
«Ст. в гроте Шайтанском», расположенного по адресу (местонахождение):
Свердловская область, г. Ивдель, Ивдельское лесничество,
в 4 км к востоку от г. Ивдель, правый берег реки Ивдель**

1. Карта (схема) границ территории объекта культурного наследия федерального значения «Ст. в гроте Шайтанском», расположенного по адресу (местонахождение): Свердловская область, г. Ивдель, Ивдельское лесничество, в 4 км к востоку от г. Ивдель, правый берег реки Ивдель (далее – Объект):



2. Координаты поворотных точек во Всемирной геодезической системе координат (далее – WGS-84) и местной системе координат Свердловской области (далее – МСК-66) определены геодезическим методом и приведены в таблице, погрешность определения координат составляет 0,1 метра.

Таблица

| Номер поворотной точки | WGS-84 | | МСК-66 (зона 1) | |
|------------------------|-----------------|-------------------|-----------------|--------------|
| | Северной широты | Восточной долготы | координата X | координата Y |
| 1 | 60.699675731 | 60.358747406 | 821075.49 | 1516950.56 |
| 2 | 60.699845006 | 60.359054977 | 821094.43 | 1516967.27 |
| 3 | 60.699755498 | 60.359456924 | 821084.56 | 1516989.27 |
| 4 | 60.699676118 | 60.359514385 | 821075.73 | 1516992.45 |
| 5 | 60.699526024 | 60.359373977 | 821058.97 | 1516984.86 |

Площадь территории Объекта – 826 кв. м.

Глава 2. Режим использования территории Объекта

3. Территория Объекта относится к землям историко-культурного назначения.

4. На территории Объекта разрешается ведение хозяйственной деятельности, не противоречащей требованиям обеспечения сохранности Объекта и позволяющей обеспечить функционирование Объекта в современных условиях.

5. На территории Объекта запрещается:

- 1) строительство объектов капитального строительства;
- 2) проведение земляных, строительных, мелиоративных и иных работ, за исключением работ по сохранению Объекта или его отдельных элементов, сохранению историко-градостроительной или природной среды Объекта, а также работ, определенных особым режимом использования земельного участка, в границах которого располагается Объект.

6. Особый режим использования земельного участка, в границах которого располагается Объект, предусматривает возможность проведения археологических полевых работ в порядке, установленном Федеральным законом от 25 июня 2002 года № 73-ФЗ «Об объектах культурного наследия (памятниках истории и культуры) народов Российской Федерации», земляных, строительных, мелиоративных, хозяйственных работ, указанных в статье 30 данного Федерального закона работ по использованию лесов и иных работ при условии обеспечения сохранности Объекта, а также обеспечения доступа граждан к Объекту.