



ПРАВИТЕЛЬСТВО СВЕРДЛОВСКОЙ ОБЛАСТИ
УПРАВЛЕНИЕ ГОСУДАРСТВЕННОЙ ОХРАНЫ ОБЪЕКТОВ КУЛЬТУРНОГО НАСЛЕДИЯ
СВЕРДЛОВСКОЙ ОБЛАСТИ

ПРИКАЗ

03.12.2019

№ 713

г. Екатеринбург

Об утверждении границ территории объекта культурного наследия федерального значения «Гор. Вершина II», расположенного по адресу (местонахождение): Свердловская область, г. Ивдель, Пельимский сельсовет, Пельимское лесничество, в 6,6 км к югу от поселка Вершина, левый берег реки Атымья, и режима использования данной территории

В соответствии с Федеральным законом от 25 июня 2002 года № 73-ФЗ «Об объектах культурного наследия (памятниках истории и культуры) народов Российской Федерации», приказом Министерства культуры Российской Федерации от 04.06.2015 № 1745 «Об утверждении требований к составлению проектов границ территорий объектов культурного наследия», Положением об Управлении государственной охраны объектов культурного наследия Свердловской области, утвержденным постановлением Правительства Свердловской области от 28.12.2015 № 1216-ПП «Об учреждении должностей государственной гражданской службы Свердловской области в Управлении государственной охраны объектов культурного наследия Свердловской области и утверждении Положения, предельного лимита штатной численности и фонда по должностным окладам в месяц Управления государственной охраны объектов культурного наследия Свердловской области», на основании научно-проектной документации «Проект границ территории объекта культурного (археологического) наследия «Гор. Вершина II», расположенного в городском округе Пельим Свердловской области», разработанной обществом с ограниченной ответственностью «Научно-аналитический центр проблем сохранения культурного и природного наследия «АВ КОМ – НАСЛЕДИЕ» в 2019 году, в целях обеспечения сохранности объекта культурного наследия

ПРИКАЗЫВАЮ:

1. Утвердить границы территории объекта культурного наследия федерального значения «Гор. Вершина II», расположенного по адресу (местонахождение): Свердловская область, г. Ивдель, Пельимский сельсовет, Пельимское лесничество, в 6,6 км к югу от поселка Вершина, левый берег реки Атымья, и режим использования данной территории (прилагаются).

2. Начальнику отдела государственной охраны объектов культурного наследия Управления государственной охраны объектов культурного наследия

Свердловской области Н.Н. Кулевой обеспечить размещение информации о границах территории объекта культурного наследия и режиме использования данной территории, утвержденных пунктом 1 настоящего приказа, в федеральной государственной информационной системе территориального планирования, а также направление ее в единый государственный реестр объектов культурного наследия (памятников истории и культуры) народов Российской Федерации и государственный кадастр недвижимости.

3. Контроль за исполнением настоящего приказа возложить на Заместителя начальника Управления государственной охраны объектов культурного наследия Свердловской области А.А. Кульпину.

4. Настоящий приказ опубликовать на «Официальном интернет-портале правовой информации Свердловской области» (www.pravo.gov66.ru) и на официальном сайте Управления государственной охраны объектов культурного наследия Свердловской области в информационно-телекоммуникационной сети «Интернет» (www.okn.midural.ru).

Начальник Управления



Е.Г. Рябинин

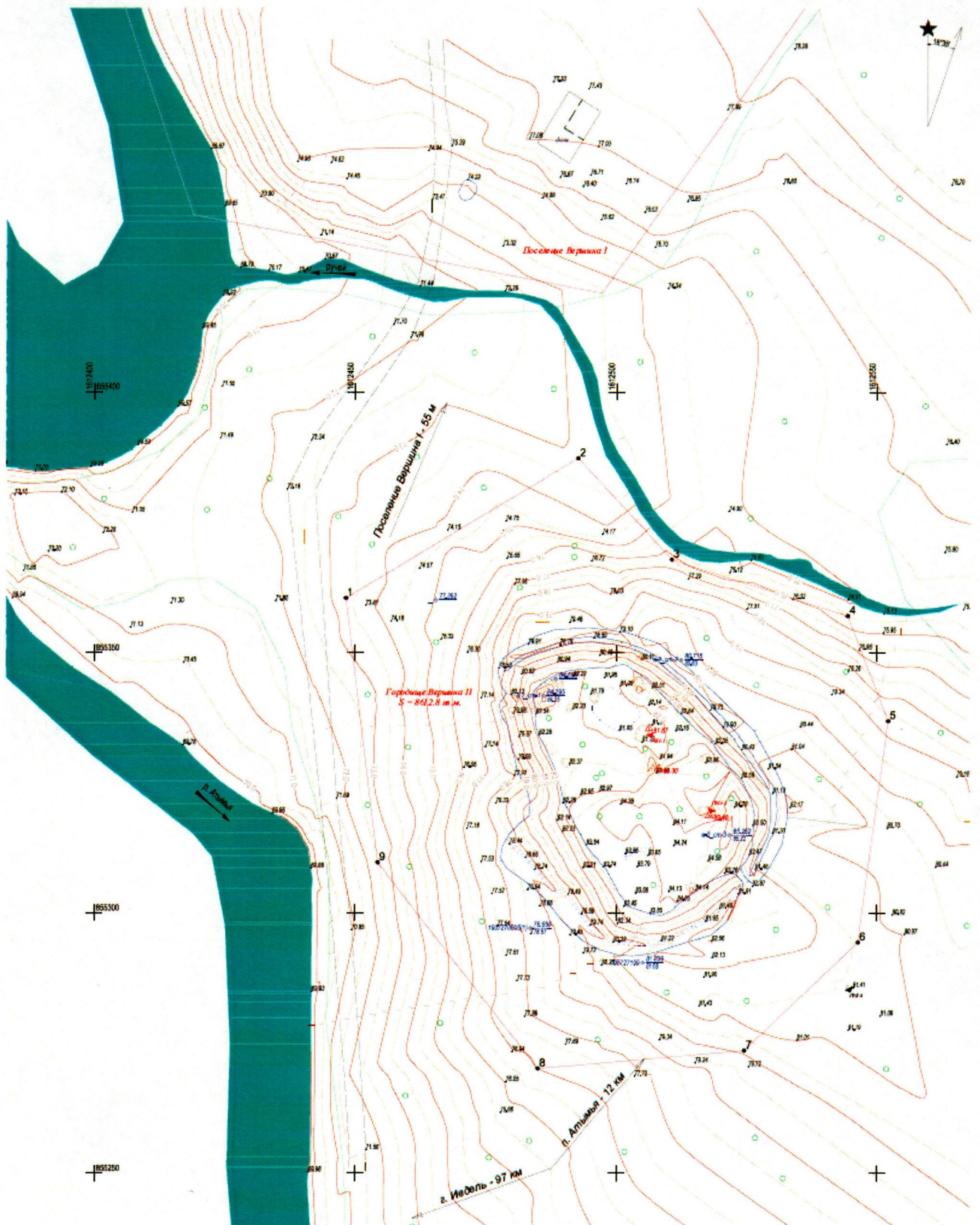
УТВЕРЖДЕНЫ
приказом Управления государственной
охраны объектов культурного наследия
Свердловской области
от 03.12.2019 № 713

ГРАНИЦЫ ТЕРРИТОРИИ

**объекта культурного наследия федерального значения
«Гор. Вершина II», расположенного по адресу (местонахождение):
Свердловская область, г. Ивдель, Пелымский сельсовет,
Пелымское лесничество, в 6,6 км к югу от поселка Вершина, левый берег
реки Атымья, и режим использования данной территории**

**Глава 1. Карта (схема) и координаты поворотных точек границ территории
объекта культурного наследия федерального значения
«Гор. Вершина II», расположенного по адресу (местонахождение):
Свердловская область, г. Ивдель, Пелымский сельсовет,
Пелымское лесничество, в 6,6 км к югу от поселка Вершина,
левый берег реки Атымья**

1. Карта (схема) границ территории объекта культурного наследия федерального значения «Гор. Вершина II», расположенного по адресу (местонахождение): Свердловская область, г. Ивдель, Пелымский сельсовет, Пелымское лесничество, в 6,6 км к югу от поселка Вершина, левый берег реки Атымья (далее – Объект):



2. Координаты поворотных точек в местной системе координат Свердловской области (далее – МСК-66) определены геодезическим методом и приведены в таблице, погрешность определения координат составляет 0,1 метра.

Таблица

Номер поворотной точки	МСК-66 (зона 1)	
	координата X	координата Y
1	855360.44	1612448.24
2	855387.24	1612492.64
3	855367.80	1612510.69
4	855357.05	1612544.34
5	855336.90	1612552.15
6	855294.38	1612546.34
7	855273.63	1612524.55
8	855270.15	1612484.98
9	855309.58	1612454.32

Площадь территории Объекта – 0,86128 га.

Глава 2. Режим использования территории Объекта

3. Территория Объекта относится к землям историко-культурного назначения.

4. На территории Объекта разрешается ведение хозяйственной деятельности, не противоречащей требованиям обеспечения сохранности Объекта и позволяющей обеспечить функционирование Объекта в современных условиях.

5. На территории Объекта запрещается:

- 1) строительство объектов капитального строительства;
- 2) проведение земляных, строительных, мелиоративных и иных работ, за исключением работ по сохранению Объекта или его отдельных элементов, сохранению историко-градостроительной или природной среды Объекта, а также работ, определенных особым режимом использования земельного участка, в границах которого располагается Объект.

6. Особый режим использования земельного участка, в границах которого располагается Объект, предусматривает возможность проведения археологических полевых работ в порядке, установленном Федеральным законом от 25 июня 2002 года № 73-ФЗ «Об объектах культурного наследия (памятниках истории и культуры) народов Российской Федерации», земляных, строительных, мелиоративных, хозяйственных работ, указанных в статье 30 данного Федерального закона работ по использованию лесов и иных работ при условии обеспечения сохранности Объекта, а также обеспечения доступа граждан к Объекту.