



ПРАВИТЕЛЬСТВО СВЕРДЛОВСКОЙ ОБЛАСТИ
УПРАВЛЕНИЕ ГОСУДАРСТВЕННОЙ ОХРАНЫ ОБЪЕКТОВ КУЛЬТУРНОГО НАСЛЕДИЯ
СВЕРДЛОВСКОЙ ОБЛАСТИ

ПРИКАЗ

17.07.2020

№ 670

г. Екатеринбург

Об утверждении границ территории объекта культурного наследия регионального значения «Ансамбль» и входящих в его состав объектов культурного наследия регионального значения «Часовня во имя Святого Праведника Симеона Верхотурского», «Подпорная стена» и «Ограда», расположенных по адресу: Свердловская область, Верхотурский район, с. Меркушино, и режима использования данной территории

В соответствии с Федеральным законом от 25 июня 2002 года № 73-ФЗ «Об объектах культурного наследия (памятниках истории и культуры) народов Российской Федерации», приказом Министерства культуры Российской Федерации от 04.06.2015 № 1745 «Об утверждении требований к составлению проектов границ территорий объектов культурного наследия», Положением об Управлении государственной охраны объектов культурного наследия Свердловской области, утвержденным постановлением Правительства Свердловской области от 28.12.2015 № 1216-ПП «Об учреждении должностей государственной гражданской службы Свердловской области в Управлении государственной охраны объектов культурного наследия Свердловской области и утверждении Положения, предельного лимита штатной численности и фонда по должностным окладам в месяц Управления государственной охраны объектов культурного наследия Свердловской области», на основании научно-проектной документации «Проект границ территории объекта культурного наследия регионального значения «Ансамбль» и входящих в его состав объектов культурного наследия регионального значения «Часовня во имя Святого Праведника Симеона Верхотурского», «Подпорная стена» и «Ограда», расположенных по адресу: Свердловская область, Верхотурский район, с. Меркушино» (шифр МЕРК–ТОКН–УЧ), разработанной Православной религиозной организацией «Алекса́ндро-Невский Ново-Тихвинский женский монастырь г. Екатеринбурга Екатеринбургской епархии Русской Православной Церкви Московского Патриархата» в 2020 году, в целях обеспечения сохранности объектов культурного наследия

ПРИКАЗЫВАЮ:

1. Утвердить границы территории объекта культурного наследия

регионального значения «Ансамбль» и входящих в его состав объектов культурного наследия регионального значения «Часовня во имя Святого Праведника Симеона Верхотурского», «Подпорная стена» и «Ограда», расположенных по адресу: Свердловская область, Верхотурский район, с. Меркушино, и режим использования данной территории (прилагаются).

2. Начальнику отдела государственной охраны объектов культурного наследия Управления государственной охраны объектов культурного наследия Свердловской области Н.Н. Кулевой обеспечить размещение информации о границах территории объектов культурного наследия и режиме использования данной территории, утвержденных пунктом 1 настоящего приказа, в федеральной государственной информационной системе территориального планирования, а также направление ее в единый государственный реестр объектов культурного наследия (памятников истории и культуры) народов Российской Федерации и государственный кадастр недвижимости.

3. Контроль за исполнением настоящего приказа возложить на Заместителя начальника Управления государственной охраны объектов культурного наследия Свердловской области А.А. Кульпину.

4. Настоящий приказ опубликовать на «Официальном интернет-портале правовой информации Свердловской области» (www.pravo.gov66.ru) и на официальном сайте Управления государственной охраны объектов культурного наследия Свердловской области в информационно-телекоммуникационной сети «Интернет» (www.okn.midural.ru).

Начальник Управления



Е.Г. Рябинин

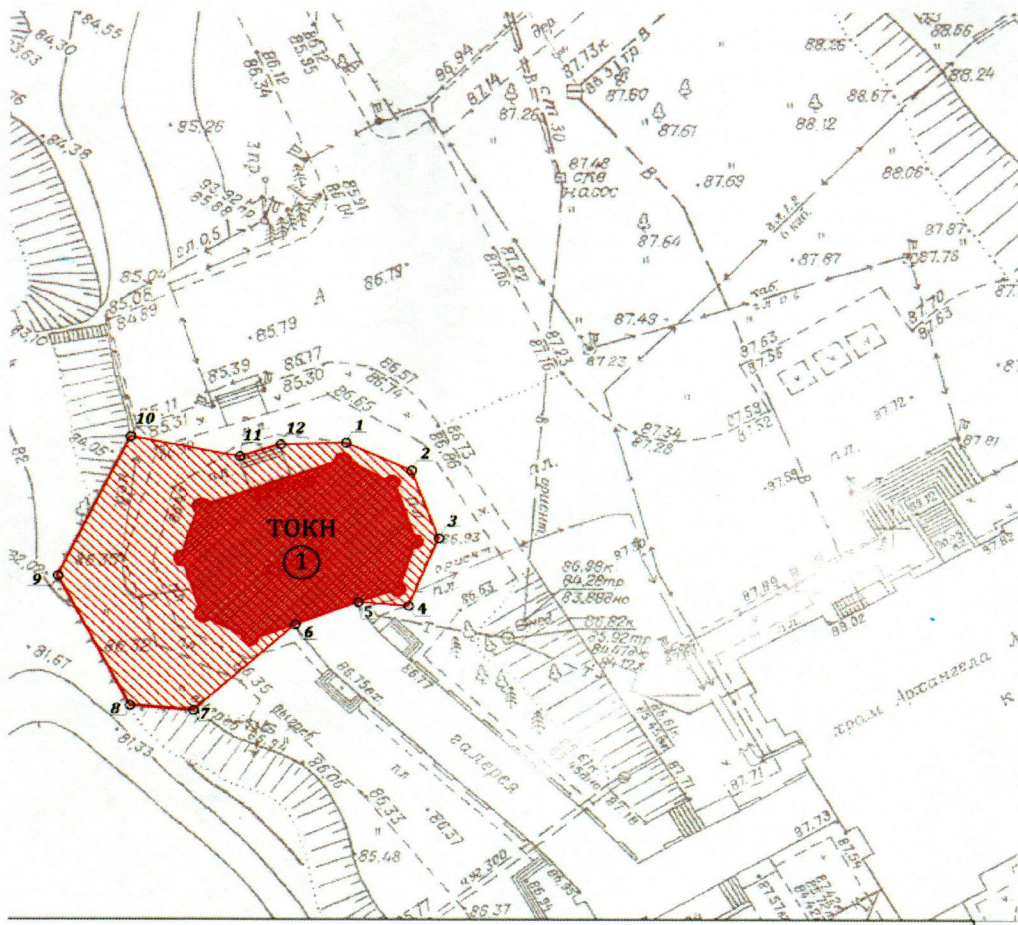
УТВЕРЖДЕНЫ
приказом Управления государственной
охраны объектов культурного наследия
Свердловской области
от 17.07.2020 № 670

ГРАНИЦЫ ТЕРРИТОРИИ

**объекта культурного наследия регионального значения «Ансамбль»
и входящих в его состав объектов культурного наследия регионального
значения «Часовня во имя Святого Праведника Симеона Верхотурского»,
«Подпорная стена» и «Ограда», расположенных по адресу: Свердловская
область, Верхотурский район, с. Меркушино, и режим
использования данной территории**

**Глава 1. Карта (схема) и координаты поворотных точек границ территории
объекта культурного наследия регионального значения «Ансамбль»
и входящих в его состав объектов культурного наследия регионального
значения «Часовня во имя Святого Праведника Симеона Верхотурского»,
«Подпорная стена» и «Ограда», расположенных по адресу: Свердловская
область, Верхотурский район, с. Меркушино**

1. Карта (схема) границ территории объекта культурного наследия регионального значения «Ансамбль» и входящих в его состав объектов культурного наследия регионального значения «Часовня во имя Святого Праведника Симеона Верхотурского», «Подпорная стена» и «Ограда», расположенных по адресу: Свердловская область, Верхотурский район, с. Меркушино (далее – Объекты):



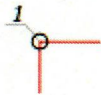
Условные обозначения к карте (схеме) границ территории Объектов



– Объекты;



– территория Объектов;



– поворотные (характерные) точки границ территории Объектов.

2. Координаты поворотных точек в местной системе координат Свердловской области (далее – МСК-66) определены аналитическим методом и приведены в таблице, погрешность определения координат составляет 0,1 метра.

Таблица

Номер поворотной точки	МСК-66	
	Координата X	Координата Y
1	2	3
1	606046,45	1589359,70
2	606043,72	1589365,89

1	2	3
3	606037,05	1589368,27
4	606030,59	1589365,62
5	606031,10	1589360,86
6	606028,99	1589355,35
7	606020,63	1589346,31
8	606021,03	1589340,72
9	606033,57	1589334,12
10	606046,98	1589340,83
11	606045,06	1589350,31
12	606046,28	1589353,95

Глава 2. Режим использования территории Объектов

3. Территория Объектов относится к землям историко-культурного назначения.

4. На территории Объектов разрешается:

- 1) проведение работ по сохранению Объектов;
- 2) снос (демонтаж) объектов капитального и некапитального строительства, не имеющих историко-архитектурной ценности;
- 3) прокладка, ремонт, реконструкция подземных инженерных коммуникаций для обеспечения функционирования Объектов с последующим восстановлением нарушенных участков поверхности земли;
- 4) проведение работ по благоустройству территории, производимых в том числе с применением методов реставрации, направленных на формирование близкого к историческому контексту восприятия Объектов, без повышения уровня дневной поверхности;
- 5) проведение мероприятий по обеспечению пожарной и экологической безопасности Объектов;
- 6) размещение на территории Объектов информационных стендов, памятных знаков;
- 7) устройство архитектурной подсветки зданий и территории Объектов.

5. На территории Объектов запрещается:

- 1) строительство объектов капитального строительства и увеличение объемно-пространственных характеристик существующих на территории Объектов объектов капитального строительства;
- 2) хозяйственная деятельность, ведущая к разрушению, искажению внешнего облика Объектов, нарушающая целостность Объектов и создающая угрозу их повреждения, разрушения или уничтожения;
- 3) проведение любых земляных работ без предварительного археологического обследования территории в соответствии с действующим законодательством;
- 4) прокладка наземных и воздушных инженерных коммуникаций, кроме временных, необходимых для проведения работ по сохранению Объектов;

5) размещение на фасадах Объектов инженерного оборудования, кроме необходимого для обеспечения безопасности территории Объектов (системы видеонаблюдения) и архитектурной подсветки;

6) установка рекламных конструкций, за исключением рекламных конструкций, разрешенных в соответствии с пунктом 3 статьи 35.1 Федерального закона от 25 июня 2002 года № 73-ФЗ «Об объектах культурного наследия (памятниках истории и культуры) народов Российской Федерации»;

7) создание разрушающих вибрационных нагрузок динамическим воздействием на грунты в зоне их взаимодействия с Объектами.