



ПРАВИТЕЛЬСТВО СВЕРДЛОВСКОЙ ОБЛАСТИ
УПРАВЛЕНИЕ ГОСУДАРСТВЕННОЙ ОХРАНЫ ОБЪЕКТОВ КУЛЬТУРНОГО НАСЛЕДИЯ
СВЕРДЛОВСКОЙ ОБЛАСТИ

ПРИКАЗ

19.09.2024

№ 592

г. Екатеринбург

**Об установлении объединенной зоны охраны объектов культурного наследия
регионального значения, расположенных по адресу (местоположение):
Свердловская область, г. Ирбит, и утверждении требований
к градостроительным регламентам в границах данной зоны**

В соответствии с Федеральным законом от 25 июня 2002 года № 73-ФЗ «Об объектах культурного наследия (памятниках истории и культуры) народов Российской Федерации», постановлением Правительства Российской Федерации от 12.09.2015 № 972 «Об утверждении Положения о зонах охраны объектов культурного наследия (памятников истории и культуры) народов Российской Федерации и о признании утратившими силу отдельных положений нормативных правовых актов Правительства Российской Федерации», приказом Федеральной службы государственной регистрации, кадастра и картографии от 26.07.2022 № П/0292 «Об установлении формы графического описания местоположения границ населенных пунктов, территориальных зон, особо охраняемых природных территорий, зон с особыми условиями использования территории, формы текстового описания местоположения границ населенных пунктов, территориальных зон, требований к точности определения координат характерных точек границ населенных пунктов, территориальных зон, особо охраняемых природных территорий, зон с особыми условиями использования территории, формату электронного документа, содержащего сведения о границах населенных пунктов, территориальных зон, особо охраняемых природных территорий, зон с особыми условиями использования территории», статьей 20 Закона Свердловской области от 21 июня 2004 года № 12-ОЗ «О государственной охране объектов культурного наследия (памятников истории и культуры) в Свердловской области», приказом Управления государственной охраны объектов культурного наследия Свердловской области от 06.09.2024 № 562 «Об исполнении обязанностей Начальника Управления государственной охраны объектов культурного наследия Свердловской области», на основании акта государственной историко-культурной экспертизы проекта объединенной зоны охраны объектов культурного наследия регионального значения: «Здание – образец жилищного строительства конца XIX в.» (Свердловская область, г. Ирбит, ул. Володарского, д. 7); «Бывший дом Мурзиной» (Свердловская область, г. Ирбит, ул. Володарского, д. 8); «Бывший дом купчихи Пахомовой» (Свердловская область, г. Ирбит, ул. Володарского, д. 12); «Бывший дом купцов Казанцевых» (Свердловская

область, г. Ирбит, ул. Володарского, д. 14); «Здание бывшего склада купца Зязина» (Свердловская область, г. Ирбит, ул. Володарского, д. 21); «Бывший дом купца Крупмана (торговля мануфактурой)» (Свердловская область, г. Ирбит, ул. Володарского, д. 23); «Здание – образец городского жилищного строительства середины XIX в.» (Свердловская область, г. Ирбит, ул. Карла Либкнехта, д. 9); «Бывший дом купца Кондырева» (Свердловская область, г. Ирбит, ул. Карла Либкнехта, д. 11); «Здание бывшего жилого дома врача Антонова» (Свердловская область, г. Ирбит, ул. Карла Маркса, д. 28); «Здание в стиле позднего русского классицизма» (Свердловская область, г. Ирбит, ул. Карла Маркса, д. 30); Ансамбль «Женская гимназия» (Свердловская область, г. Ирбит, ул. Карла Маркса, д. 37); «Здание в стиле русского классицизма (образцовый фасад)», (Свердловская область, г. Ирбит, ул. Карла Маркса, д. 38); «Бывший жилой дом священника Сретенской церкви отца Николая» (Свердловская область, г. Ирбит, ул. Карла Маркса, д. 44); «Здание бывшего торгового корпуса», (Свердловская область, г. Ирбит, ул. Карла Маркса, д. 47); «Здание бывшего церковно-приходского училища» (Свердловская область, г. Ирбит, ул. Карла Маркса, д. 59); «Жилой дом в стиле позднего русского классицизма» (Свердловская область, г. Ирбит, ул. Кирова, д. 60); «Здание, в котором в 1918–1919 гг. размещался Ирбитский уездный исполком Советов рабочих, крестьянских и солдатских депутатов» (Свердловская область, г. Ирбит, ул. Кирова, д. 74); «Здание бывшей Земской аптеки» (Свердловская область, г. Ирбит, ул. Кирова, д. 76); «Бывший дом мещанина Иконникова» (Свердловская область, г. Ирбит, ул. Кирова, д. 78); «Здание постоянного двора» (Свердловская область, г. Ирбит, ул. Кирова, д. 82); «Здание торгового дома Т.С. Морозова» (Свердловская область, г. Ирбит, ул. Кирова, д. 80); «Жилое здание конца XIX в.» (Свердловская область, г. Ирбит, ул. Кирова, д. 98); «Одноэтажный каменный особняк, украшенный богатой каменной резьбой с угловым входом» (Свердловская область, г. Ирбит, ул. Коммуны, д. 29); «Бывшая ярмарочная гостиница» (Свердловская область, г. Ирбит, ул. Красноармейская, д. 1-3); «Здание бывшего магазина купцов Агафуровых» (Свердловская область, г. Ирбит, ул. Красноармейская, д. 5); «Здание бывшего магазина купцов Гавриловых» (Свердловская область, г. Ирбит, ул. Красноармейская, д. 15); «Братская могила советских и партийных работников г. Ирбита, расстрелянных колчаковцами в 1919 г., а также красноармейцев, погибших в боях при освобождении Ирбита в июле 1919 г.» (Свердловская область, г. Ирбит, площадь им. В.И. Ленина); «Бывший дом купца Колмакова» (Свердловская область, г. Ирбит, ул. Ленина, д. 4); «Здание бывшей городской управы, где в 1918 г. проходил первый съезд Советов рабочих, крестьянских и солдатских депутатов» (Свердловская область, г. Ирбит, ул. Ленина, д. 15); «Здание, в котором в 1918 г. размещался Ирбитский уездный комитет РКП (б)» (Свердловская область, г. Ирбит, ул. Ленина, д. 16); «Здание бывшего казначейства» (Свердловская область, г. Ирбит, ул. Ленина, д. 17); «Пассаж» (Свердловская область, г. Ирбит, ул. Ленина, д. 21); «Усадьба» (Свердловская область, г. Ирбит, ул. Ленина, д. 23) «Здание бывшего дома купца Калинина», (Свердловская область, г. Ирбит, ул. Ленина, д. 27); «Деревянное здание, украшенное резьбой» (Свердловская область, г. Ирбит, ул. Ленина, д. 30); «Жилой

дом – образец деревянного зодчества» (Свердловская область, г. Ирбит, ул. Ленина, д. 37); «Каменный 2-этажный особняк конца XIX в.» (Свердловская область, г. Ирбит, ул. Ленина, д. 41); «Деревянное здание – бывший дом мещанина Чечетина» (Свердловская область, г. Ирбит, ул. Октябрьская, д. 7); «Здание бывшего жилого дома чиновника Смородинцева» (Свердловская область, г. Ирбит, ул. Орджоникидзе, д. 18); «Бывший дом купца Зязина» (Свердловская область, г. Ирбит, ул. Орджоникидзе, д. 25); «Здание, в котором в 1918 г. проходили первые заседания Ирбитского уездного исполнительного комитета Совета рабочих, крестьянских и солдатских депутатов, помещалась чрезвычайная комиссия Уралоблсовета» (Свердловская область, г. Ирбит, ул. Орджоникидзе, д. 30); «Бывший дом купца Зязина» (Свердловская область, г. Ирбит, ул. Орджоникидзе, д. 32); «Бывшая лавка купца Зязина», (Свердловская область, г. Ирбит, ул. Орджоникидзе, д. 34); «Здание, в котором в 1919 г. после освобождения города от колчаковцев, размещался Военно-революционный комитет», (Свердловская область, г. Ирбит, ул. Орджоникидзе, д. 37); «Двухэтажный каменный особняк, украшенный резьбой» (Свердловская область, г. Ирбит, ул. Орджоникидзе, д. 38); «Здание – образец жилищного строительства конца XIX в.» (Свердловская область, г. Ирбит, ул. Орджоникидзе, д. 41); «Одноэтажный каменный особняк с каменной резьбой по фасаду» (Свердловская область, г. Ирбит, ул. Орджоникидзе, д. 42); «Здание драматического театра им. А.Н. Островского» (Свердловская область, г. Ирбит, ул. Орджоникидзе, д. 51); «Двухэтажное каменное здание бывших воинских казарм» (Свердловская область, г. Ирбит, ул. Орджоникидзе, д. 61); «Бывший дом купца Михайлова» (Свердловская область, г. Ирбит, ул. Пролетарская, д. 1); «Бывший дом купца Стахеева» (Свердловская область, г. Ирбит, ул. Пролетарская, д. 2); «Бывшее Сибирское подворье» (Свердловская область, г. Ирбит, ул. Революции, д. 16); «Бывший дом купца Луканина» (Свердловская область, г. Ирбит, ул. Революции, д. 24); «Здание – образец жилищного строительства конца XIX в.» (Свердловская область, г. Ирбит, ул. Революции, д. 25); «Двухэтажный каменный особняк с каменной резьбой по фасадам» (Свердловская область, г. Ирбит, ул. Революции, д. 28); «Здание – образец жилищного строительства конца XIX в.» (Свердловская область, г. Ирбит, ул. Революции, д. 37); «Здание бывшей мужской гимназии» (Свердловская область, г. Ирбит, ул. Свободы, д. 24); «Бывший дом купца Дунаева» (Свердловская область, г. Ирбит, ул. Советская, д. 1); «Одноэтажный каменный дом с каменной резьбой по фасаду» (Свердловская область, г. Ирбит, ул. Советская, д. 6); «Бывший дом купца Фалалеева» (Свердловская область, г. Ирбит, ул. Советская, д. 13); «Одноэтажное каменное здание с декоративным парапетом, богато украшенное каменной резьбой» (Свердловская область, г. Ирбит, ул. Советская, д. 16); «Обелиск в память рабочих Ирбитского автоприцепного завода, погибших в годы Великой Отечественной войны» (Свердловская область, г. Ирбит, Предзаводская площадь автоприцепного завода); «Сретенская церковь» (Свердловская область, г. Ирбит, ул. Революции, д. 276)» от 15.01.2024, и письма Министерства культуры Российской Федерации от 01.08.2024 № 1334112-02, в целях обеспечения сохранности объектов культурного наследия регионального значения

ПРИКАЗЫВАЮ:

1. Установить:

1) перечень объектов культурного наследия регионального значения, расположенных по адресу (местоположение): Свердловская область, г. Ирбит, в отношении которых устанавливается объединенная зона охраны и утверждаются требования к градостроительным регламентам в границах данной зоны (приложение № 1);

2) объединенную зону охраны объектов культурного наследия регионального значения, расположенных по адресу (местоположение): Свердловская область, г. Ирбит (приложение № 2).

2. Утвердить требования к градостроительным регламентам в границах объединенной зоны охраны объектов культурного наследия регионального значения, расположенных по адресу (местоположение): Свердловская область, г. Ирбит (приложение № 3).

3. Отделу государственной охраны объектов культурного наследия Управления государственной охраны объектов культурного наследия Свердловской области (Семериков М.А.) обеспечить:

1) размещение информации об установленной объединенной зоне охраны объектов культурного наследия регионального значения в федеральной государственной информационной системе территориального планирования и едином государственном реестре объектов культурного наследия (памятников истории и культуры) народов Российской Федерации;

2) направление сведений о наличии объединенной зоны охраны объектов культурного наследия регионального значения в орган, осуществляющий деятельность по ведению государственного кадастра недвижимости;

3) направление копии настоящего приказа в течение 7 дней с даты вступления его в силу в Администрацию муниципального образования город Ирбит;

4) направление копии настоящего приказа в течение 15 дней с даты вступления его в силу в Министерство культуры Российской Федерации.

4. Возмещение убытков, причиненных в связи с установлением объединенной зоны охраны объектов культурного наследия регионального значения, осуществляется в соответствии с действующим законодательством.

5. Настоящий приказ вступает в силу с даты признания утратившим силу постановления Правительства Свердловской области от 03.05.2018 № 274-ПП «Об утверждении границ зон охраны объекта культурного наследия регионального значения «Сретенская церковь», расположенного по адресу: г. Ирбит, ул. Революции, 27б, режимов использования земель и требований к градостроительным регламентам в границах данных зон».

6. Контроль за исполнением настоящего приказа возложить на Заместителя начальника Управления государственной охраны объектов культурного наследия Свердловской области А.А. Кульпину.

7. Настоящий приказ опубликовать на «Официальном интернет-портале правовой информации Свердловской области» (www.pravo.gov66.ru)

и на официальном сайте Управления государственной охраны объектов культурного наследия Свердловской области в информационно-телекоммуникационной сети «Интернет» (www.okn.midural.ru).

И.о. Начальника Управления



А.А. Кульпина

Приложение № 1
к приказу Управления государственной
охраны объектов культурного наследия
Свердловской области
от 19.09.2024 № 592

ПЕРЕЧЕНЬ

объектов культурного наследия регионального значения, расположенных по адресу (местоположение): Свердловская область, г. Ирбит, в отношении которых устанавливается объединенная зона охраны и утверждаются требования к градостроительным регламентам в границах данной зоны

Объединенная зона охраны объектов культурного наследия регионального значения, расположенных по адресу (местоположение): Свердловская область, г. Ирбит, устанавливается и требования к градостроительным регламентам в границах данной зоны утверждаются в отношении следующих объектов культурного наследия регионального значения:

- 1) «Братская могила советских и партийных работников г. Ирбита, расстрелянных колчаковцами в 1919 г., а также красноармейцев, погибших в боях при освобождении Ирбита в июле 1919 г.», расположенного по адресу (местоположение): Свердловская область, г. Ирбит, площадь им. В.И. Ленина;
- 2) «Бывшая лавка купца Зязина», расположенного по адресу: Свердловская область, г. Ирбит, ул. Орджоникидзе, д. 34;
- 3) «Бывшая ярмарочная гостиница», расположенного по адресу: Свердловская область, г. Ирбит, ул. Красноармейская, д. 1–3;
- 4) «Бывшее Сибирское подворье», расположенного по адресу: Свердловская область, г. Ирбит, ул. Революции, д. 16;
- 5) «Бывший дом купца Дунаева», расположенного по адресу: Свердловская область, г. Ирбит, ул. Советская, д. 1;
- 6) «Бывший дом купца Зязина», расположенного по адресу: Свердловская область, г. Ирбит, ул. Орджоникидзе, д. 25;
- 7) «Бывший дом купца Зязина», расположенного по адресу: Свердловская область, г. Ирбит, ул. Орджоникидзе, д. 32;
- 8) «Бывший дом купца Колмакова», расположенного по адресу: Свердловская область, г. Ирбит, ул. Ленина, д. 4;
- 9) «Бывший дом купца Кондырева», расположенного по адресу: Свердловская область, г. Ирбит, ул. Карла Либкнехта, д. 11;
- 10) «Бывший дом купца Крупмана (торговля мануфактурой)», расположенного по адресу: Свердловская область, г. Ирбит, ул. Володарского, д. 23;
- 11) «Бывший дом купца Луканина», расположенного по адресу: Свердловская область, г. Ирбит, ул. Революции, д. 24;
- 12) «Бывший дом купца Михайлова», расположенного по адресу: Свердловская область, г. Ирбит, ул. Пролетарская, д. 1;
- 13) «Бывший дом купца Стахеева», расположенного по адресу: Свердловская

область, г. Ирбит, ул. Пролетарская, д. 2;

14) «Бывший дом купца Фалалеева», расположенного по адресу: Свердловская область, г. Ирбит, ул. Советская, д. 13;

15) «Бывший дом купцов Казанцевых», расположенного по адресу: Свердловская область, г. Ирбит, ул. Володарского, д. 14;

16) «Бывший дом купчихи Пахомовой», расположенного по адресу: Свердловская область, г. Ирбит, ул. Володарского, д. 12;

17) «Бывший дом мещанина Иконникова», расположенного по адресу: Свердловская область, г. Ирбит, ул. Кирова, д. 78;

18) «Бывший дом Мурзиной», расположенного по адресу: Свердловская область, г. Ирбит, ул. Володарского, д. 8;

19) «Бывший жилой дом священника Сретенской церкви отца Николая», расположенного по адресу: Свердловская область, г. Ирбит, ул. Карла Маркса, д. 44;

20) «Двухэтажное каменное здание бывших воинских казарм», расположенного по адресу: Свердловская область, г. Ирбит, ул. Орджоникидзе, д. 61;

21) «Двухэтажный каменный особняк с каменной резьбой по фасадам», расположенного по адресу: Свердловская область, г. Ирбит, ул. Революции, д. 28;

22) «Двухэтажный каменный особняк, украшенный резьбой», расположенного по адресу: Свердловская область, г. Ирбит, ул. Орджоникидзе, д. 38;

23) «Деревянное здание – бывший дом мещанина Чечетина», расположенного по адресу: Свердловская область, г. Ирбит, ул. Октябрьская, д. 7;

24) «Деревянное здание, украшенное резьбой», расположенного по адресу: Свердловская область, г. Ирбит, ул. Ленина, д. 30;

25) «Женская гимназия» и входящего в его состав объекта культурного наследия регионального значения «Ворота», расположенных по адресу: Свердловская область, г. Ирбит, ул. Карла Маркса, д. 37;

26) «Жилое здание конца XIX в.», расположенного по адресу: Свердловская область, г. Ирбит, ул. Кирова, д. 98;

27) «Жилой дом – образец деревянного зодчества», расположенного по адресу: Свердловская область, г. Ирбит, ул. Ленина, д. 37;

28) «Жилой дом в стиле позднего русского классицизма», расположенного по адресу: Свердловская область, г. Ирбит, ул. Кирова, д. 60;

29) «Здание – образец городского жилищного строительства середины XIX в.», расположенного по адресу: Свердловская область, г. Ирбит, ул. Карла Либкнехта, д. 9;

30) «Здание – образец жилищного строительства конца XIX в.», расположенного по адресу: Свердловская область, г. Ирбит, ул. Володарского, д. 7;

31) «Здание – образец жилищного строительства конца XIX в.», расположенного по адресу: Свердловская область, г. Ирбит, ул. Орджоникидзе, д. 41;

32) «Здание – образец жилищного строительства конца XIX в.», расположенного по адресу: Свердловская область, г. Ирбит, ул. Революции, д. 25;

33) «Здание – образец жилищного строительства конца XIX в.», расположенного по адресу: Свердловская область, г. Ирбит, ул. Революции, д. 37;

34) «Здание бывшего дома купца Калинина», расположенного по адресу: Свердловская область, г. Ирбит, ул. Ленина, д. 27;

- 35) «Здание бывшего жилого дома врача Антонова», расположенного по адресу: Свердловская область, г. Ирбит, ул. Карла Маркса, д. 28;
- 36) «Здание бывшего жилого дома чиновника Смородинцева», расположенного по адресу: Свердловская область, г. Ирбит, ул. Орджоникидзе, д. 18;
- 37) «Здание бывшего казначейства», расположенного по адресу: Свердловская область, г. Ирбит, ул. Ленина, д. 17;
- 38) «Здание бывшего магазина купцов Агафуровых», расположенного по адресу: Свердловская область, г. Ирбит, ул. Красноармейская, д. 5;
- 39) «Здание бывшего магазина купцов Гавриловых», расположенного по адресу: Свердловская область, г. Ирбит, ул. Красноармейская, д. 15;
- 40) «Здание бывшего склада купца Зязина», расположенного по адресу: Свердловская область, г. Ирбит, ул. Володарского, д. 21;
- 41) «Здание бывшего торгового корпуса», расположенного по адресу: Свердловская область, г. Ирбит, ул. Карла Маркса, д. 47;
- 42) «Здание бывшего церковно-приходского училища», расположенного по адресу: Свердловская область, г. Ирбит, ул. Карла Маркса, д. 59;
- 43) «Здание бывшей городской управы, где в 1918 г. проходил первый съезд Советов рабочих, крестьянских и солдатских депутатов», расположенного по адресу: Свердловская область, г. Ирбит, ул. Ленина, д. 15;
- 44) «Здание бывшей Земской аптеки», расположенного по адресу: Свердловская область, г. Ирбит, ул. Кирова, д. 76;
- 45) «Здание бывшей мужской гимназии», расположенного по адресу: Свердловская область, г. Ирбит, ул. Свободы, д. 24;
- 46) «Здание в стиле позднего русского классицизма», расположенного по адресу: Свердловская область, г. Ирбит, ул. Карла Маркса, д. 30;
- 47) «Здание в стиле русского классицизма (образцовый фасад)», расположенного по адресу: Свердловская область, г. Ирбит, ул. Карла Маркса, д. 38;
- 48) «Здание драматического театра им. А.Н. Островского», расположенного по адресу: Свердловская область, г. Ирбит, ул. Орджоникидзе, д. 51;
- 49) «Здание постоянного двора», расположенного по адресу: Свердловская область, г. Ирбит, ул. Кирова, д. 82;
- 50) «Здание торгового дома Т.С. Морозова», расположенного по адресу: Свердловская область, г. Ирбит, ул. Кирова, д. 80;
- 51) «Здание, в котором в 1918 г. проходили первые заседания Ирбитского уездного исполнительного комитета Совета рабочих, крестьянских и солдатских депутатов, помещалась чрезвычайная комиссия Уралоблсовета», расположенного по адресу: Свердловская область, г. Ирбит, ул. Орджоникидзе, д. 30;
- 52) «Здание, в котором в 1918 г. размещался Ирбитский уездный комитет РКП (б)», расположенного по адресу: Свердловская область, г. Ирбит, ул. Ленина, д. 16;
- 53) «Здание, в котором в 1918–1919 гг. размещался Ирбитский уездный исполком Советов рабочих, крестьянских и солдатских депутатов», расположенного по адресу: Свердловская область, г. Ирбит, ул. Кирова, д. 74;
- 54) «Здание, в котором в 1919 г. после освобождения города от колчаковцев, размещался Военно-революционный комитет», расположенного по адресу:

Свердловская область, г. Ирбит, ул. Орджоникидзе, д. 37;

55) «Каменный 2-этажный особняк конца XIX в.», расположенного по адресу: Свердловская область, г. Ирбит, ул. Ленина, д. 41;

56) «Обелиск в память рабочих Ирбитского автоприцепного завода, погибших в годы Великой Отечественной войны», расположенного по адресу (местоположение): Свердловская область, г. Ирбит, Предзаводская площадь автоприцепного завода;

57) «Одноэтажное каменное здание с декоративным парапетом, богато украшенное каменной резьбой», расположенного по адресу: Свердловская область, г. Ирбит, ул. Советская, д. 16;

58) «Одноэтажный каменный дом с каменной резьбой по фасаду», расположенного по адресу: Свердловская область, г. Ирбит, ул. Советская, д. 6;

59) «Одноэтажный каменный особняк с каменной резьбой по фасаду», расположенного по адресу: Свердловская область, г. Ирбит, ул. Орджоникидзе, д. 42;

60) «Одноэтажный каменный особняк, украшенный богатой каменной резьбой с угловым входом», расположенного по адресу: Свердловская область, г. Ирбит, ул. Коммуны, д. 29;

61) «Пассаж», расположенного по адресу: Свердловская область, г. Ирбит, ул. Ленина, д. 21;

62) «Сретенская церковь», расположенного по адресу: Свердловская область, г. Ирбит, ул. Революции, д. 27б;

63) «Усадьба», расположенного по адресу: Свердловская область, г. Ирбит, ул. Ленина, д. 23.

Приложение № 2
к приказу Управления государственной
охраны объектов культурного наследия
Свердловской области
от 19.09.2024 № 592

ОБЪЕДИНЕННАЯ ЗОНА ОХРАНЫ
объектов культурного наследия регионального значения, расположенных по адресу
(местоположение): Свердловская область, г. Ирбит

Объекты культурного наследия регионального значения «Здание – образец жилищного строительства конца XIX в.», расположенный по адресу: Свердловская область, г. Ирбит, ул. Володарского, д. 7, «Бывший дом Мурзиной», расположенный по адресу: Свердловская область, г. Ирбит, ул. Володарского, д. 8, «Бывший дом купчихи Пахомовой», расположенный по адресу: Свердловская область, г. Ирбит, ул. Володарского, д. 12, «Бывший дом купцов Казанцевых», расположенный по адресу: Свердловская область, г. Ирбит, ул. Володарского, д. 14, «Здание бывшего склада купца Зязина», расположенный по адресу: Свердловская область, г. Ирбит, ул. Володарского, д. 21, «Бывший дом купца Крупмана (торговля мануфактурой)», расположенный по адресу: Свердловская область, г. Ирбит, ул. Володарского, д. 23, «Здание – образец городского жилищного строительства середины XIX в.», расположенный по адресу: Свердловская область, г. Ирбит, ул. Карла Либкнехта, д. 9, «Бывший дом купца Кондырева», расположенный по адресу: Свердловская область, г. Ирбит, ул. Карла Либкнехта, д. 11, «Здание бывшего жилого дома врача Антонова», расположенный по адресу: Свердловская область, г. Ирбит, ул. Карла Маркса, д. 28, «Здание в стиле позднего русского классицизма», расположенный по адресу: Свердловская область, г. Ирбит, ул. Карла Маркса, д. 30, «Здание в стиле русского классицизма (образцовый фасад)», расположенный по адресу: Свердловская область, г. Ирбит, ул. Карла Маркса, д. 38, «Бывший жилой дом священника Сретенской церкви отца Николая», расположенный по адресу: Свердловская область, г. Ирбит, ул. Карла Маркса, д. 44, «Здание бывшего торгового корпуса», расположенный по адресу: Свердловская область, г. Ирбит, ул. Карла Маркса, д. 47, «Здание бывшего церковно-приходского училища», расположенный по адресу: Свердловская область, г. Ирбит, ул. Карла Маркса, д. 59, «Жилой дом в стиле позднего русского классицизма», расположенный по адресу: Свердловская область,

г. Ирбит, ул. Кирова, д. 60, «Здание, в котором в 1918–1919 гг. размещался Ирбитский уездный исполком Советов рабочих, крестьянских и солдатских депутатов», расположенный по адресу: Свердловская область, г. Ирбит, ул. Кирова, д. 74, «Здание бывшей Земской аптеки», расположенный по адресу: Свердловская область, г. Ирбит, ул. Кирова, д. 76, «Бывший дом мещанина Иконникова», расположенный по адресу: Свердловская область, г. Ирбит, ул. Кирова, д. 78, «Здание постоянного двора», расположенный по адресу: Свердловская область, г. Ирбит, ул. Кирова, д. 82, «Жилое здание конца XIX в.», расположенный по адресу: Свердловская область, г. Ирбит, ул. Кирова, д. 98, «Одноэтажный каменный особняк, украшенный богатой каменной резьбой с угловым входом», расположенный по адресу: Свердловская область, г. Ирбит, ул. Коммуны, д. 29, «Бывшая ярмарочная гостиница», расположенный по адресу: Свердловская область, г. Ирбит, ул. Красноармейская, д. 1–3, «Здание бывшего магазина купцов Агафуровых», расположенный по адресу: Свердловская область, г. Ирбит, ул. Красноармейская, д. 5, «Здание бывшего магазина купцов Гавриловых», расположенный по адресу: Свердловская область, г. Ирбит, ул. Красноармейская, д. 15, «Братская могила советских и партийных работников г. Ирбита, расстрелянных колчаковцами в 1919 г., а также красноармейцев, погибших в боях при освобождении Ирбита в июле 1919 г.», расположенный по адресу (местоположение): Свердловская область, г. Ирбит, площадь им. В.И. Ленина, «Бывший дом купца Колмакова», расположенный по адресу: Свердловская область, г. Ирбит, ул. Ленина, д. 4, «Здание бывшей городской управы, где в 1918 г. проходил первый съезд Советов рабочих, крестьянских и солдатских депутатов», расположенный по адресу: Свердловская область, г. Ирбит, ул. Ленина, д. 15, «Здание, в котором в 1918 г. размещался Ирбитский уездный комитет РКП (б)», расположенный по адресу: Свердловская область, г. Ирбит, ул. Ленина, д. 16, «Здание бывшего казначейства», расположенный по адресу: Свердловская область, г. Ирбит, ул. Ленина, д. 17, «Пассаж», расположенный по адресу: Свердловская область, г. Ирбит, ул. Ленина, д. 21, «Здание бывшего дома купца Калинина», расположенный по адресу: Свердловская область, г. Ирбит, ул. Ленина, д. 27, «Деревянное здание, украшенное резьбой», расположенный по адресу: Свердловская область, г. Ирбит, ул. Ленина, д. 30, «Жилой дом – образец деревянного зодчества», расположенный по адресу: Свердловская область, г. Ирбит, ул. Ленина, д. 37, «Каменный 2-этажный особняк конца XIX в.», расположенный по адресу: Свердловская область, г. Ирбит, ул. Ленина, д. 41, «Деревянное здание – бывший дом мещанина Чечетина», расположенный по адресу: Свердловская область, г. Ирбит, ул. Октябрьская, д. 7, «Здание бывшего жилого дома чиновника Смородинцева», расположенный по адресу: Свердловская область, г. Ирбит, ул. Орджоникидзе, д. 18, «Бывший дом купца Зязина», расположенный по адресу: Свердловская область, г. Ирбит, ул. Орджоникидзе, д. 25, «Здание, в котором в 1918 г. проходили первые заседания Ирбитского уездного исполнительного комитета Совета рабочих, крестьянских и солдатских депутатов, помещалась чрезвычайная комиссия Уралоблсовета», расположенный по адресу: Свердловская область, г. Ирбит, ул. Орджоникидзе, д. 30, «Бывший дом купца Зязина», расположенный по адресу: Свердловская область, г. Ирбит,

ул. Орджоникидзе, д. 32, «Бывшая лавка купца Зязина», расположенный по адресу: Свердловская область, г. Ирбит, ул. Орджоникидзе, д. 34, «Здание, в котором в 1919 г. после освобождения города от колчаковцев, размещался Военно-революционный комитет», расположенный по адресу: Свердловская область, г. Ирбит, ул. Орджоникидзе, д. 37, «Двухэтажный каменный особняк, украшенный резьбой», расположенный по адресу: Свердловская область, г. Ирбит, ул. Орджоникидзе, д. 38, «Здание – образец жилищного строительства конца XIX в.», расположенный по адресу: Свердловская область, г. Ирбит, ул. Орджоникидзе, д. 41, «Одноэтажный каменный особняк с каменной резьбой по фасаду», расположенный по адресу: Свердловская область, г. Ирбит, ул. Орджоникидзе, д. 42, «Здание драматического театра им. А.Н. Островского», расположенный по адресу: Свердловская область, г. Ирбит, ул. Орджоникидзе, д. 51, «Двухэтажное каменное здание бывших воинских казарм», расположенный по адресу: Свердловская область, г. Ирбит, ул. Орджоникидзе, д. 61, «Бывший дом купца Михайлова», расположенный по адресу: Свердловская область, г. Ирбит, ул. Пролетарская, д. 1, «Бывший дом купца Стахеева», расположенный по адресу: Свердловская область, г. Ирбит, ул. Пролетарская, д. 2, «Бывшее Сибирское подворье», расположенный по адресу: Свердловская область, г. Ирбит, ул. Революции, д. 16, «Бывший дом купца Луканина», расположенный по адресу: Свердловская область, г. Ирбит, ул. Революции, д. 24, «Здание – образец жилищного строительства конца XIX в.», расположенный по адресу: Свердловская область, г. Ирбит, ул. Революции, д. 25, «Двухэтажный каменный особняк с каменной резьбой по фасадам», расположенный по адресу: Свердловская область, г. Ирбит, ул. Революции, д. 28, «Здание – образец жилищного строительства конца XIX в.», расположенный по адресу: Свердловская область, г. Ирбит, ул. Революции, д. 37, «Здание бывшей мужской гимназии», расположенный по адресу: Свердловская область, г. Ирбит, ул. Свободы, д. 24, «Бывший дом купца Дунаева», расположенный по адресу: Свердловская область, г. Ирбит, ул. Советская, д. 1, «Одноэтажный каменный дом с каменной резьбой по фасаду», расположенный по адресу: Свердловская область, г. Ирбит, ул. Советская, д. 6, «Бывший дом купца Фалалеева», расположенный по адресу: Свердловская область, г. Ирбит, ул. Советская, д. 13, «Одноэтажное каменное здание с декоративным парапетом, богато украшенное каменной резьбой», расположенный по адресу: Свердловская область, г. Ирбит, ул. Советская, д. 16, и «Обелиск в память рабочих Ирбитского автоприцепного завода, погибших в годы Великой Отечественной войны», расположенный по адресу (местоположение): Свердловская область, г. Ирбит, Предзаводская площадь автоприцепного завода, находятся на государственной охране в соответствии с решением Исполнительного комитета Свердловского областного Совета народных депутатов от 04.12.1986 № 454 «О взятии под государственную охрану памятников истории и культуры Свердловской области», объект культурного наследия регионального значения «Женская гимназия» и входящий в его состав объект культурного наследия регионального значения «Ворота», расположенные по адресу: Свердловская область, г. Ирбит, ул. Карла Маркса, д. 37, находятся на государственной охране в соответствии с решениями Исполнительного комитета

Свердловского областного Совета народных депутатов от 04.12.1986 № 454 «О взятии под государственную охрану памятников истории и культуры Свердловской области» и от 18.02.1991 № 75 «О взятии под государственную охрану памятников истории и культуры Свердловской области», объект культурного наследия регионального значения «Здание торгового дома Т.С. Морозова», расположенный по адресу: Свердловская область, г. Ирбит, ул. Кирова, д. 80, находится на государственной охране в соответствии с решением Исполнительного комитета Свердловского областного Совета народных депутатов от 04.12.1986 № 454 «О взятии под государственную охрану памятников истории и культуры Свердловской области» и постановлением Правительства Свердловской области от 10.03.2011 № 207-ПП «Об изменении сведений о наименовании, дате создания, местонахождении объектов культурного наследия областного значения, расположенных на территории Свердловской области» (далее – постановление Правительства Свердловской области от 10.03.2011 № 207-ПП), объект культурного наследия регионального значения «Сретенская церковь», расположенный по адресу: Свердловская область, г. Ирбит, ул. Революции, д. 27б, находится на государственной охране в соответствии с решением Исполнительного комитета Свердловского областного Совета народных депутатов от 04.12.1986 № 454 «О взятии под государственную охрану памятников истории и культуры Свердловской области» и постановлением Правительства Свердловской области от 10.03.2011 № 207-ПП, объект культурного наследия регионального значения «Усадьба», расположенный по адресу: Свердловская область, г. Ирбит, ул. Ленина, д. 23, находится на государственной охране в соответствии с решением Исполнительного комитета Свердловского областного Совета народных депутатов от 18.02.1991 № 75 «О взятии под государственную охрану памятников истории и культуры Свердловской области» (далее – объекты культурного наследия).

Объединенная зона охраны объектов культурного наследия (далее – объект) определена в соответствии с проектом объединенной зоны охраны (шифр 10-1199-22.23-ПОЗО), разработанным государственным бюджетным учреждением культуры Свердловской области «Научно-производственный центр по охране и использованию памятников истории и культуры Свердловской области» в 2023 году.

Раздел 1. Сведения об объекте

№ п/п	Характеристики объекта	Описание характеристик
1	2	3
1.	Местоположение объекта	Свердловская область, г. Ирбит

1	2	3
2.	Площадь объекта +/- величина погрешности определения площади (P +/- Дельта P)	–
3.	Иные характеристики объекта	<p>Устанавливается следующий состав объекта: единая охранный зона объектов культурного наследия (далее – ЕОЗ), единая зона регулирования застройки и хозяйственной деятельности объектов культурного наследия с выделением следующих подзон: единая зона регулирования застройки и хозяйственной деятельности объектов культурного наследия 1 (далее – ЕЗРЗ-1), единая зона регулирования застройки и хозяйственной деятельности объектов культурного наследия 2 (далее – ЕЗРЗ-2) и единая зона регулирования застройки и хозяйственной деятельности объектов культурного наследия 3 (далее – ЕЗРЗ-3).</p> <p>Установление единой зоны охраняемого природного ландшафта в отношении объектов культурного наследия не предусматривается.</p>

Раздел 2. Сведения о местоположении границ объекта

1. Система координат – местная система координат Свердловской области					
2. Сведения о характерных точках границ объекта					
Обозначение характерных точек границ	Координаты, м		Метод определения координат характерной точки	Средняя квадратическая погрешность положения характерной точки (Mt), м	Описание обозначения точки на местности (при наличии)
	X	Y			
1	2	3	4	5	6
–	–	–	–	–	–
3. Сведения о характерных точках части (частей) границы объекта					
Обозначение характерных точек границ	Координаты, м		Метод определения координат характерной точки	Средняя квадратическая погрешность положения характерной точки (Mt), м	Описание обозначения точки на местности (при наличии)
	X	Y			

1	2	3	4	5	6
Часть № 1. ЕОЗ					
Внешний контур					
1	488860.67	1678680.25	картометрический метод	0,5	—
2	488872.08	1678699.68	картометрический метод	0,5	—
3	488885.15	1678723.86	картометрический метод	0,5	—
4	488881.93	1678725.51	картометрический метод	0,5	—
5	488895.20	1678748.75	картометрический метод	0,5	—
6	488915.54	1678737.72	картометрический метод	0,5	—
7	488902.08	1678715.31	картометрический метод	0,5	—
8	488909.08	1678711.85	картометрический метод	0,5	—
9	488924.05	1678735.45	картометрический метод	0,5	—
10	488909.86	1678743.72	картометрический метод	0,5	—
11	488909.06	1678742.49	картометрический метод	0,5	—
12	488898.99	1678748.37	картометрический метод	0,5	—
13	488909.05	1678766.07	картометрический метод	0,5	—
14	488928.65	1678755.10	картометрический метод	0,5	—
15	488941.33	1678777.58	картометрический метод	0,5	—
16	488936.42	1678780.12	картометрический метод	0,5	—
17	488925.55	1678761.06	картометрический метод	0,5	—
18	488906.74	1678771.64	картометрический метод	0,5	—
19	488918.85	1678791.77	картометрический метод	0,5	—
20	488922.26	1678789.89	картометрический метод	0,5	—
21	488958.24	1678854.25	картометрический метод	0,5	—
22	488993.76	1678834.87	картометрический метод	0,5	—
23	489014.37	1678873.08	картометрический метод	0,5	—
24	489010.30	1678875.40	картометрический метод	0,5	—
25	488980.14	1678891.96	картометрический метод	0,5	—

1	2	3	4	5	6
26	488989.68	1678908.83	картометрический метод	0,5	—
27	489007.75	1678899.47	картометрический метод	0,5	—
28	489022.25	1678921.86	картометрический метод	0,5	—
29	489035.81	1678914.43	картометрический метод	0,5	—
30	489044.17	1678923.86	картометрический метод	0,5	—
31	489041.51	1678925.26	картометрический метод	0,5	—
32	489052.37	1678938.63	картометрический метод	0,5	—
33	489031.00	1678949.80	картометрический метод	0,5	—
34	489029.27	1678946.69	картометрический метод	0,5	—
35	489047.16	1678936.42	картометрический метод	0,5	—
36	489034.09	1678918.53	картометрический метод	0,5	—
37	489003.90	1678941.27	картометрический метод	0,5	—
38	489014.20	1678959.23	картометрический метод	0,5	—
39	489057.96	1679039.55	картометрический метод	0,5	—
40	489074.33	1679067.45	картометрический метод	0,5	—
41	489099.01	1679052.64	картометрический метод	0,5	—
42	489086.87	1679028.16	картометрический метод	0,5	—
43	489125.25	1679007.15	картометрический метод	0,5	—
44	489097.88	1678954.36	картометрический метод	0,5	—
45	489104.96	1678950.70	картометрический метод	0,5	—
46	489106.34	1678935.36	картометрический метод	0,5	—
47	489143.62	1679012.37	картометрический метод	0,5	—
48	489194.47	1679099.31	картометрический метод	0,5	—
49	489246.96	1679136.48	картометрический метод	0,5	—
50	489302.71	1679156.50	картометрический метод	0,5	—
51	489303.61	1679177.59	картометрический метод	0,5	—
52	489304.24	1679188.49	картометрический метод	0,5	—

1	2	3	4	5	6
53	489302.05	1679193.38	картометрический метод	0,5	—
54	489301.64	1679202.22	картометрический метод	0,5	—
55	489295.21	1679202.30	картометрический метод	0,5	—
56	489291.74	1679166.92	картометрический метод	0,5	—
57	489253.31	1679170.70	картометрический метод	0,5	—
58	489257.38	1679211.99	картометрический метод	0,5	—
59	489282.22	1679209.52	картометрический метод	0,5	—
60	489283.49	1679223.69	картометрический метод	0,5	—
61	489263.66	1679226.04	картометрический метод	0,5	—
62	489267.33	1679256.99	картометрический метод	0,5	—
63	489301.46	1679254.00	картометрический метод	0,5	—
64	489302.33	1679265.74	картометрический метод	0,5	—
65	489309.60	1679265.21	картометрический метод	0,5	—
66	489312.54	1679303.00	картометрический метод	0,5	—
67	489343.82	1679301.51	картометрический метод	0,5	—
68	489341.97	1679284.98	картометрический метод	0,5	—
69	489388.34	1679282.57	картометрический метод	0,5	—
70	489388.59	1679285.72	картометрический метод	0,5	—
71	489409.42	1679284.48	картометрический метод	0,5	—
72	489409.72	1679320.54	картометрический метод	0,5	—
73	489416.13	1679341.28	картометрический метод	0,5	—
74	489389.83	1679343.55	картометрический метод	0,5	—
75	489315.50	1679349.98	картометрический метод	0,5	—
76	489314.78	1679360.71	картометрический метод	0,5	—
77	489274.86	1679378.09	картометрический метод	0,5	—
78	489284.05	1679394.40	картометрический метод	0,5	—
79	489267.33	1679403.54	картометрический метод	0,5	—

1	2	3	4	5	6
80	489288.79	1679439.94	картометрический метод	0,5	—
81	489308.83	1679430.25	картометрический метод	0,5	—
82	489317.90	1679456.24	картометрический метод	0,5	—
83	489342.93	1679452.14	картометрический метод	0,5	—
84	489421.34	1679435.57	картометрический метод	0,5	—
85	489418.14	1679420.15	картометрический метод	0,5	—
86	489437.11	1679415.51	картометрический метод	0,5	—
87	489446.56	1679454.28	картометрический метод	0,5	—
88	489411.00	1679461.63	картометрический метод	0,5	—
89	489414.52	1679476.00	картометрический метод	0,5	—
90	489388.44	1679481.56	картометрический метод	0,5	—
91	489367.26	1679485.81	картометрический метод	0,5	—
92	489351.48	1679488.67	картометрический метод	0,5	—
93	489350.30	1679485.80	картометрический метод	0,5	—
94	489343.59	1679467.35	картометрический метод	0,5	—
95	489325.77	1679471.71	картометрический метод	0,5	—
96	489309.69	1679479.97	картометрический метод	0,5	—
97	489323.24	1679504.08	картометрический метод	0,5	—
98	489344.41	1679492.67	картометрический метод	0,5	—
99	489342.65	1679488.85	картометрический метод	0,5	—
100	489346.42	1679487.35	картометрический метод	0,5	—
101	489347.14	1679489.58	картометрический метод	0,5	—
102	489346.02	1679489.94	картометрический метод	0,5	—
103	489347.48	1679494.53	картометрический метод	0,5	—
104	489348.60	1679494.17	картометрический метод	0,5	—
105	489351.91	1679501.63	картометрический метод	0,5	—
106	489331.85	1679512.37	картометрический метод	0,5	—

1	2	3	4	5	6
107	489340.58	1679527.48	картометрический метод	0,5	—
108	489378.35	1679597.48	картометрический метод	0,5	—
109	489360.71	1679601.70	картометрический метод	0,5	—
110	489319.53	1679539.97	картометрический метод	0,5	—
111	489302.68	1679550.23	картометрический метод	0,5	—
112	489293.17	1679534.61	картометрический метод	0,5	—
113	489275.42	1679529.51	картометрический метод	0,5	—
114	489272.21	1679527.33	картометрический метод	0,5	—
115	489261.39	1679514.02	картометрический метод	0,5	—
116	489207.38	1679544.67	картометрический метод	0,5	—
117	489217.58	1679561.96	картометрический метод	0,5	—
118	489212.37	1679565.11	картометрический метод	0,5	—
119	489200.87	1679544.58	картометрический метод	0,5	—
120	489181.10	1679555.86	картометрический метод	0,5	—
121	489190.63	1679572.58	картометрический метод	0,5	—
122	489185.29	1679575.53	картометрический метод	0,5	—
123	489176.89	1679562.38	картометрический метод	0,5	—
124	489145.78	1679580.85	картометрический метод	0,5	—
125	489157.12	1679600.52	картометрический метод	0,5	—
126	489141.45	1679609.04	картометрический метод	0,5	—
127	489156.53	1679636.99	картометрический метод	0,5	—
128	489171.41	1679630.58	картометрический метод	0,5	—
129	489177.85	1679645.53	картометрический метод	0,5	—
130	489163.28	1679649.17	картометрический метод	0,5	—
131	489139.06	1679662.87	картометрический метод	0,5	—
132	489105.66	1679604.16	картометрический метод	0,5	—
133	489087.81	1679614.15	картометрический метод	0,5	—

1	2	3	4	5	6
134	489095.65	1679627.22	картометрический метод	0,5	—
135	489081.01	1679636.13	картометрический метод	0,5	—
136	489072.81	1679623.04	картометрический метод	0,5	—
137	489051.04	1679635.70	картометрический метод	0,5	—
138	489060.59	1679652.42	картометрический метод	0,5	—
139	489043.79	1679662.28	картометрический метод	0,5	—
140	489032.87	1679644.21	картометрический метод	0,5	—
141	489014.81	1679654.70	картометрический метод	0,5	—
142	489023.54	1679668.25	картометрический метод	0,5	—
143	489025.68	1679666.98	картометрический метод	0,5	—
144	489027.21	1679669.47	картометрический метод	0,5	—
145	489007.46	1679680.01	картометрический метод	0,5	—
146	488999.14	1679665.24	картометрический метод	0,5	—
147	488976.61	1679678.39	картометрический метод	0,5	—
148	488993.56	1679707.44	картометрический метод	0,5	—
149	488971.71	1679719.78	картометрический метод	0,5	—
150	488966.58	1679722.68	картометрический метод	0,5	—
151	488950.50	1679693.29	картометрический метод	0,5	—
152	488908.75	1679731.28	картометрический метод	0,5	—
153	488918.51	1679749.23	картометрический метод	0,5	—
154	488900.21	1679766.77	картометрический метод	0,5	—
155	488889.02	1679755.85	картометрический метод	0,5	—
156	488829.57	1679827.90	картометрический метод	0,5	—
157	488839.96	1679836.79	картометрический метод	0,5	—
158	488828.73	1679851.52	картометрический метод	0,5	—
159	488821.86	1679852.20	картометрический метод	0,5	—
160	488814.17	1679846.12	картометрический метод	0,5	—

1	2	3	4	5	6
161	488781.57	1679886.37	картометрический метод	0,5	—
162	488794.11	1679898.01	картометрический метод	0,5	—
163	488795.82	1679899.60	картометрический метод	0,5	—
164	488772.26	1679930.29	картометрический метод	0,5	—
165	488750.10	1679938.64	картометрический метод	0,5	—
166	488742.59	1679932.30	картометрический метод	0,5	—
167	488734.60	1679913.10	картометрический метод	0,5	—
168	488693.88	1679839.01	картометрический метод	0,5	—
169	488666.42	1679788.92	картометрический метод	0,5	—
170	488652.62	1679798.08	картометрический метод	0,5	—
171	488641.78	1679778.45	картометрический метод	0,5	—
172	488656.23	1679770.49	картометрический метод	0,5	—
173	488622.41	1679709.35	картометрический метод	0,5	—
174	488604.43	1679721.42	картометрический метод	0,5	—
175	488593.70	1679707.43	картометрический метод	0,5	—
176	488578.31	1679720.60	картометрический метод	0,5	—
177	488592.50	1679736.83	картометрический метод	0,5	—
178	488590.19	1679738.54	картометрический метод	0,5	—
179	488556.70	1679765.16	картометрический метод	0,5	—
180	488542.33	1679750.71	картометрический метод	0,5	—
181	488485.75	1679797.20	картометрический метод	0,5	—
182	488463.52	1679767.76	картометрический метод	0,5	—
183	488472.26	1679761.73	картометрический метод	0,5	—
184	488450.41	1679730.75	картометрический метод	0,5	—
185	488483.16	1679709.17	картометрический метод	0,5	—
186	488488.68	1679717.78	картометрический метод	0,5	—
187	488496.24	1679737.08	картометрический метод	0,5	—

1	2	3	4	5	6
188	488506.47	1679753.85	картометрический метод	0,5	—
189	488521.84	1679741.19	картометрический метод	0,5	—
190	488523.46	1679743.22	картометрический метод	0,5	—
191	488542.92	1679727.67	картометрический метод	0,5	—
192	488541.13	1679725.41	картометрический метод	0,5	—
193	488601.03	1679675.94	картометрический метод	0,5	—
194	488569.63	1679621.14	картометрический метод	0,5	—
195	488572.37	1679619.82	картометрический метод	0,5	—
196	488574.41	1679618.99	картометрический метод	0,5	—
197	488535.36	1679550.86	картометрический метод	0,5	—
198	488478.43	1679574.66	картометрический метод	0,5	—
199	488481.61	1679580.25	картометрический метод	0,5	—
200	488426.62	1679603.57	картометрический метод	0,5	—
201	488433.15	1679616.95	картометрический метод	0,5	—
202	488416.02	1679624.74	картометрический метод	0,5	—
203	488418.54	1679631.22	картометрический метод	0,5	—
204	488408.26	1679635.71	картометрический метод	0,5	—
205	488406.16	1679631.95	картометрический метод	0,5	—
206	488392.31	1679637.58	картометрический метод	0,5	—
207	488386.31	1679621.03	картометрический метод	0,5	—
208	488366.76	1679601.43	картометрический метод	0,5	—
209	488383.87	1679593.83	картометрический метод	0,5	—
210	488446.27	1679566.09	картометрический метод	0,5	—
211	488440.05	1679550.39	картометрический метод	0,5	—
212	488461.32	1679541.56	картометрический метод	0,5	—
213	488467.75	1679556.83	картометрический метод	0,5	—
214	488522.25	1679534.50	картометрический метод	0,5	—

1	2	3	4	5	6
215	488475.79	1679447.43	картометрический метод	0,5	—
216	488453.79	1679453.61	картометрический метод	0,5	—
217	488449.34	1679431.74	картометрический метод	0,5	—
218	488464.82	1679428.23	картометрический метод	0,5	—
219	488478.23	1679401.44	картометрический метод	0,5	—
220	488498.32	1679397.35	картометрический метод	0,5	—
221	488496.82	1679384.76	картометрический метод	0,5	—
222	488514.41	1679382.29	картометрический метод	0,5	—
223	488519.22	1679392.39	картометрический метод	0,5	—
224	488528.24	1679390.83	картометрический метод	0,5	—
225	488526.26	1679377.28	картометрический метод	0,5	—
226	488575.26	1679367.75	картометрический метод	0,5	—
227	488578.24	1679381.06	картометрический метод	0,5	—
228	488643.45	1679367.68	картометрический метод	0,5	—
229	488638.73	1679354.90	картометрический метод	0,5	—
230	488645.56	1679352.18	картометрический метод	0,5	—
231	488651.26	1679369.41	картометрический метод	0,5	—
232	488671.54	1679365.02	картометрический метод	0,5	—
233	488694.92	1679357.02	картометрический метод	0,5	—
234	488676.65	1679324.97	картометрический метод	0,5	—
235	488654.93	1679287.60	картометрический метод	0,5	—
236	488631.99	1679302.41	картометрический метод	0,5	—
237	488646.55	1679324.15	картометрический метод	0,5	—
238	488654.36	1679319.68	картометрический метод	0,5	—
239	488657.70	1679326.38	картометрический метод	0,5	—
240	488659.79	1679331.81	картометрический метод	0,5	—
241	488640.79	1679339.64	картометрический метод	0,5	—

1	2	3	4	5	6
242	488640.13	1679338.49	картометрический метод	0,5	—
243	488627.94	1679337.05	картометрический метод	0,5	—
244	488628.18	1679335.09	картометрический метод	0,5	—
245	488620.97	1679334.13	картометрический метод	0,5	—
246	488620.29	1679331.60	картометрический метод	0,5	—
247	488610.67	1679332.44	картометрический метод	0,5	—
248	488608.86	1679318.28	картометрический метод	0,5	—
249	488606.67	1679292.34	картометрический метод	0,5	—
250	488549.84	1679293.52	картометрический метод	0,5	—
251	488554.92	1679311.70	картометрический метод	0,5	—
252	488511.25	1679313.79	картометрический метод	0,5	—
253	488510.38	1679294.42	картометрический метод	0,5	—
254	488421.42	1679296.92	картометрический метод	0,5	—
255	488406.30	1679272.12	картометрический метод	0,5	—
256	488501.04	1679270.10	картометрический метод	0,5	—
257	488501.15	1679272.85	картометрический метод	0,5	—
258	488518.46	1679272.13	картометрический метод	0,5	—
259	488518.25	1679267.75	картометрический метод	0,5	—
260	488633.17	1679265.00	картометрический метод	0,5	—
261	488638.23	1679261.22	картометрический метод	0,5	—
262	488596.54	1679185.97	картометрический метод	0,5	—
263	488584.63	1679191.41	картометрический метод	0,5	—
264	488561.02	1679147.63	картометрический метод	0,5	—
265	488575.92	1679147.55	картометрический метод	0,5	—
266	488586.81	1679138.92	картометрический метод	0,5	—
267	488631.57	1679222.85	картометрический метод	0,5	—
268	488699.24	1679345.27	картометрический метод	0,5	—

1	2	3	4	5	6
269	488708.90	1679348.32	картометрический метод	0,5	—
270	488725.65	1679317.75	картометрический метод	0,5	—
271	488708.04	1679289.71	картометрический метод	0,5	—
272	488718.16	1679284.56	картометрический метод	0,5	—
273	488668.97	1679192.68	картометрический метод	0,5	—
274	488663.60	1679190.15	картометрический метод	0,5	—
275	488626.86	1679118.39	картометрический метод	0,5	—
276	488564.27	1679004.52	картометрический метод	0,5	—
277	488576.07	1678998.41	картометрический метод	0,5	—
278	488584.93	1679014.13	картометрический метод	0,5	—
279	488591.61	1679010.58	картометрический метод	0,5	—
280	488596.11	1679019.19	картометрический метод	0,5	—
281	488589.77	1679022.73	картометрический метод	0,5	—
282	488607.29	1679056.02	картометрический метод	0,5	—
283	488632.83	1679042.08	картометрический метод	0,5	—
284	488627.00	1679031.16	картометрический метод	0,5	—
285	488640.43	1679024.37	картометрический метод	0,5	—
286	488646.09	1679035.06	картометрический метод	0,5	—
287	488726.90	1678994.79	картометрический метод	0,5	—
288	488728.18	1678997.43	картометрический метод	0,5	—
289	488762.59	1678978.71	картометрический метод	0,5	—
290	488743.22	1678943.48	картометрический метод	0,5	—
291	488740.91	1678944.75	картометрический метод	0,5	—
292	488714.12	1678895.71	картометрический метод	0,5	—
293	488693.20	1678906.72	картометрический метод	0,5	—
294	488681.62	1678884.90	картометрический метод	0,5	—
295	488702.43	1678873.86	картометрический метод	0,5	—

1	2	3	4	5	6
296	488667.70	1678808.84	картометрический метод	0,5	—
297	488624.65	1678731.47	картометрический метод	0,5	—
298	488585.97	1678752.97	картометрический метод	0,5	—
299	488569.34	1678725.09	картометрический метод	0,5	—
300	488538.39	1678715.81	картометрический метод	0,5	—
301	488602.96	1678681.20	картометрический метод	0,5	—
302	488567.18	1678616.35	картометрический метод	0,5	—
303	488627.22	1678583.69	картометрический метод	0,5	—
304	488645.64	1678619.01	картометрический метод	0,5	—
305	488660.44	1678647.34	картометрический метод	0,5	—
306	488671.59	1678666.58	картометрический метод	0,5	—
307	488665.27	1678670.16	картометрический метод	0,5	—
308	488674.38	1678686.21	картометрический метод	0,5	—
309	488693.94	1678720.66	картометрический метод	0,5	—
310	488673.04	1678731.60	картометрический метод	0,5	—
311	488684.75	1678753.43	картометрический метод	0,5	—
312	488666.40	1678764.02	картометрический метод	0,5	—
313	488680.75	1678790.08	картометрический метод	0,5	—
314	488717.73	1678768.44	картометрический метод	0,5	—
315	488713.05	1678760.06	картометрический метод	0,5	—
316	488696.37	1678769.29	картометрический метод	0,5	—
317	488687.04	1678752.11	картометрический метод	0,5	—
318	488703.33	1678742.65	картометрический метод	0,5	—
319	488708.09	1678751.31	картометрический метод	0,5	—
320	488750.84	1678728.39	картометрический метод	0,5	—
321	488759.43	1678741.23	картометрический метод	0,5	—
322	488834.83	1678697.00	картометрический метод	0,5	—

1	2	3	4	5	6
1	488860.67	1678680.25	картометрический метод	0,5	—
Внутренний контур 1					
323	488653.72	1678650.42	картометрический метод	0,5	—
324	488617.01	1678668.79	картометрический метод	0,5	—
325	488590.11	1678613.66	картометрический метод	0,5	—
326	488613.55	1678602.00	картометрический метод	0,5	—
327	488628.86	1678632.02	картометрический метод	0,5	—
328	488641.31	1678626.57	картометрический метод	0,5	—
323	488653.72	1678650.42	картометрический метод	0,5	—
Внутренний контур 2					
329	488845.52	1678718.02	картометрический метод	0,5	—
330	488860.64	1678744.16	картометрический метод	0,5	—
331	488872.82	1678765.24	картометрический метод	0,5	—
332	488877.13	1678762.76	картометрический метод	0,5	—
333	488886.64	1678779.10	картометрический метод	0,5	—
334	488884.08	1678780.71	картометрический метод	0,5	—
335	488902.89	1678814.42	картометрический метод	0,5	—
336	488888.72	1678822.67	картометрический метод	0,5	—
337	488897.70	1678838.10	картометрический метод	0,5	—
338	488911.40	1678830.04	картометрический метод	0,5	—
339	488940.97	1678881.97	картометрический метод	0,5	—
340	488922.69	1678892.41	картометрический метод	0,5	—
341	488924.21	1678894.73	картометрический метод	0,5	—
342	488901.78	1678907.40	картометрический метод	0,5	—
343	488876.83	1678920.80	картометрический метод	0,5	—
344	488875.46	1678917.95	картометрический метод	0,5	—
345	488831.47	1678940.23	картометрический метод	0,5	—

1	2	3	4	5	6
346	488824.43	1678924.85	картометрический метод	0,5	—
347	488817.38	1678909.48	картометрический метод	0,5	—
348	488804.90	1678880.83	картометрический метод	0,5	—
349	488798.10	1678883.79	картометрический метод	0,5	—
350	488778.73	1678845.96	картометрический метод	0,5	—
351	488731.16	1678869.14	картометрический метод	0,5	—
352	488736.61	1678878.71	картометрический метод	0,5	—
353	488757.83	1678867.84	картометрический метод	0,5	—
354	488769.04	1678888.09	картометрический метод	0,5	—
355	488784.42	1678879.71	картометрический метод	0,5	—
356	488793.71	1678896.31	картометрический метод	0,5	—
357	488802.20	1678891.28	картометрический метод	0,5	—
358	488811.98	1678908.27	картометрический метод	0,5	—
359	488787.52	1678921.90	картометрический метод	0,5	—
360	488796.57	1678938.22	картометрический метод	0,5	—
361	488767.77	1678953.85	картометрический метод	0,5	—
362	488722.27	1678873.69	картометрический метод	0,5	—
363	488728.46	1678870.49	картометрический метод	0,5	—
364	488693.91	1678807.17	картометрический метод	0,5	—
365	488706.72	1678799.51	картометрический метод	0,5	—
329	488845.52	1678718.02	картометрический метод	0,5	—
Внутренний контур 3					
366	488952.98	1678906.01	картометрический метод	0,5	—
367	488994.15	1678978.08	картометрический метод	0,5	—
368	488973.76	1678989.24	картометрический метод	0,5	—
369	488987.06	1679013.05	картометрический метод	0,5	—
370	488967.44	1679023.68	картометрический метод	0,5	—

1	2	3	4	5	6
371	488958.83	1679007.05	картометрический метод	0,5	—
372	488900.96	1679036.25	картометрический метод	0,5	—
373	488907.48	1679049.43	картометрический метод	0,5	—
374	488868.18	1679070.80	картометрический метод	0,5	—
375	488853.96	1679045.59	картометрический метод	0,5	—
376	488833.24	1679056.48	картометрический метод	0,5	—
377	488795.07	1678987.69	картометрический метод	0,5	—
378	488851.24	1678958.64	картометрический метод	0,5	—
379	488884.52	1678941.61	картометрический метод	0,5	—
380	488893.61	1678955.88	картометрический метод	0,5	—
381	488914.68	1678944.17	картометрический метод	0,5	—
382	488907.08	1678929.73	картометрический метод	0,5	—
366	488952.98	1678906.01	картометрический метод	0,5	—
Внутренний контур 4					
383	489028.51	1679039.07	картометрический метод	0,5	—
384	489048.68	1679074.33	картометрический метод	0,5	—
385	489014.99	1679093.01	картометрический метод	0,5	—
386	489008.54	1679096.21	картометрический метод	0,5	—
387	489017.47	1679112.62	картометрический метод	0,5	—
388	489018.17	1679113.33	картометрический метод	0,5	—
389	489038.46	1679102.25	картометрический метод	0,5	—
390	489040.40	1679105.62	картометрический метод	0,5	—
391	489061.75	1679093.66	картометрический метод	0,5	—
392	489071.45	1679109.88	картометрический метод	0,5	—
393	489070.82	1679116.17	картометрический метод	0,5	—
394	488991.06	1679158.09	картометрический метод	0,5	—
395	488949.65	1679180.78	картометрический метод	0,5	—

1	2	3	4	5	6
396	488910.76	1679201.36	картометрический метод	0,5	—
397	488897.25	1679176.09	картометрический метод	0,5	—
398	488909.26	1679169.90	картометрический метод	0,5	—
399	488912.98	1679176.95	картометрический метод	0,5	—
400	488926.26	1679169.93	картометрический метод	0,5	—
401	488917.25	1679154.44	картометрический метод	0,5	—
402	488913.48	1679155.22	картометрический метод	0,5	—
403	488898.15	1679126.66	картометрический метод	0,5	—
404	488916.38	1679116.42	картометрический метод	0,5	—
405	488911.96	1679109.21	картометрический метод	0,5	—
406	488906.12	1679097.51	картометрический метод	0,5	—
407	488904.80	1679095.54	картометрический метод	0,5	—
408	488903.22	1679096.46	картометрический метод	0,5	—
409	488895.36	1679082.49	картометрический метод	0,5	—
410	488917.33	1679070.40	картометрический метод	0,5	—
411	488926.43	1679086.07	картометрический метод	0,5	—
412	488945.25	1679076.39	картометрический метод	0,5	—
413	488937.14	1679061.07	картометрический метод	0,5	—
414	488956.83	1679050.62	картометрический метод	0,5	—
415	488966.17	1679068.95	картометрический метод	0,5	—
416	488995.69	1679054.61	картометрический метод	0,5	—
417	488994.49	1679052.43	картометрический метод	0,5	—
418	489000.19	1679049.39	картометрический метод	0,5	—
419	489003.16	1679054.63	картометрический метод	0,5	—
420	489012.72	1679071.52	картометрический метод	0,5	—
421	489021.74	1679066.38	картометрический метод	0,5	—
422	489011.64	1679048.96	картометрический метод	0,5	—

1	2	3	4	5	6
383	489028.51	1679039.07	картометрический метод	0,5	—
Внутренний контур 5					
423	488880.01	1679091.32	картометрический метод	0,5	—
424	488891.42	1679113.08	картометрический метод	0,5	—
425	488867.54	1679125.54	картометрический метод	0,5	—
426	488855.75	1679103.73	картометрический метод	0,5	—
423	488880.01	1679091.32	картометрический метод	0,5	—
Внутренний контур 6					
427	488705.34	1678875.38	картометрический метод	0,5	—
428	488714.70	1678893.22	картометрический метод	0,5	—
429	488695.94	1678903.26	картометрический метод	0,5	—
430	488686.57	1678885.49	картометрический метод	0,5	—
427	488705.34	1678875.38	картометрический метод	0,5	—
Внутренний контур 7					
431	488781.67	1679013.12	картометрический метод	0,5	—
432	488799.16	1679044.27	картометрический метод	0,5	—
433	488810.57	1679064.91	картометрический метод	0,5	—
434	488789.04	1679076.53	картометрический метод	0,5	—
435	488790.94	1679080.03	картометрический метод	0,5	—
436	488781.01	1679085.59	картометрический метод	0,5	—
437	488793.56	1679109.91	картометрический метод	0,5	—
438	488781.81	1679116.64	картометрический метод	0,5	—
439	488763.27	1679081.82	картометрический метод	0,5	—
440	488759.54	1679083.63	картометрический метод	0,5	—
441	488754.30	1679085.16	картометрический метод	0,5	—
442	488772.16	1679121.00	картометрический метод	0,5	—
443	488752.22	1679131.55	картометрический метод	0,5	—

1	2	3	4	5	6
444	488711.09	1679152.60	картометрический метод	0,5	—
445	488699.46	1679129.98	картометрический метод	0,5	—
446	488683.19	1679137.69	картометрический метод	0,5	—
447	488697.12	1679164.25	картометрический метод	0,5	—
448	488671.39	1679177.83	картометрический метод	0,5	—
449	488652.30	1679142.96	картометрический метод	0,5	—
450	488679.20	1679130.08	картометрический метод	0,5	—
451	488671.10	1679116.34	картометрический метод	0,5	—
452	488662.28	1679119.83	картометрический метод	0,5	—
453	488647.26	1679126.90	картометрический метод	0,5	—
454	488620.08	1679077.94	картометрический метод	0,5	—
455	488743.45	1679012.47	картометрический метод	0,5	—
456	488752.74	1679028.43	картометрический метод	0,5	—
431	488781.67	1679013.12	картометрический метод	0,5	—
Внутренний контур 8					
457	488835.67	1679110.81	картометрический метод	0,5	—
458	488848.96	1679135.04	картометрический метод	0,5	—
459	488846.64	1679136.28	картометрический метод	0,5	—
460	488888.27	1679210.30	картометрический метод	0,5	—
461	488846.91	1679232.81	картометрический метод	0,5	—
462	488834.98	1679212.15	картометрический метод	0,5	—
463	488801.95	1679230.34	картометрический метод	0,5	—
464	488796.73	1679220.06	картометрический метод	0,5	—
465	488781.00	1679228.06	картометрический метод	0,5	—
466	488765.52	1679240.30	картометрический метод	0,5	—
467	488783.06	1679270.16	картометрический метод	0,5	—
468	488761.85	1679281.59	картометрический метод	0,5	—

1	2	3	4	5	6
469	488737.51	1679294.51	картометрический метод	0,5	—
470	488719.93	1679261.61	картометрический метод	0,5	—
471	488735.26	1679253.04	картометрический метод	0,5	—
472	488713.67	1679212.33	картометрический метод	0,5	—
473	488697.70	1679220.93	картометрический метод	0,5	—
474	488683.57	1679194.13	картометрический метод	0,5	—
475	488712.28	1679178.52	картометрический метод	0,5	—
476	488726.53	1679205.81	картометрический метод	0,5	—
477	488737.10	1679200.34	картометрический метод	0,5	—
478	488722.59	1679172.57	картометрический метод	0,5	—
479	488738.55	1679163.93	картометрический метод	0,5	—
480	488749.51	1679184.52	картометрический метод	0,5	—
481	488754.51	1679182.13	картометрический метод	0,5	—
482	488767.94	1679207.05	картометрический метод	0,5	—
483	488770.81	1679205.70	картометрический метод	0,5	—
484	488745.15	1679160.37	картометрический метод	0,5	—
485	488795.29	1679132.12	картометрический метод	0,5	—
457	488835.67	1679110.81	картометрический метод	0,5	—
Внутренний контур 9					
486	489083.94	1679082.46	картометрический метод	0,5	—
487	489089.02	1679100.89	картометрический метод	0,5	—
488	489103.42	1679114.29	картометрический метод	0,5	—
489	489120.81	1679117.11	картометрический метод	0,5	—
490	489130.34	1679106.81	картометрический метод	0,5	—
491	489133.82	1679109.38	картометрический метод	0,5	—
492	489137.00	1679105.51	картометрический метод	0,5	—
493	489136.72	1679105.31	картометрический метод	0,5	—

1	2	3	4	5	6
494	489142.49	1679097.68	картометрический метод	0,5	—
495	489140.51	1679095.83	картометрический метод	0,5	—
496	489167.25	1679066.95	картометрический метод	0,5	—
497	489130.23	1679032.49	картометрический метод	0,5	—
486	489083.94	1679082.46	картометрический метод	0,5	—
Внутренний контур 10					
498	489193.31	1679151.20	картометрический метод	0,5	—
499	489222.77	1679172.21	картометрический метод	0,5	—
500	489236.47	1679152.57	картометрический метод	0,5	—
501	489207.06	1679131.76	картометрический метод	0,5	—
498	489193.31	1679151.20	картометрический метод	0,5	—
Внутренний контур 11					
502	489219.44	1679183.82	картометрический метод	0,5	—
503	489238.61	1679197.03	картометрический метод	0,5	—
504	489249.87	1679219.24	картометрический метод	0,5	—
505	489214.86	1679247.33	картометрический метод	0,5	—
506	489184.65	1679211.73	картометрический метод	0,5	—
502	489219.44	1679183.82	картометрический метод	0,5	—
Внутренний контур 12					
507	489282.80	1679331.09	картометрический метод	0,5	—
508	489287.82	1679336.64	картометрический метод	0,5	—
509	489295.13	1679355.82	картометрический метод	0,5	—
510	489292.62	1679356.50	картометрический метод	0,5	—
511	489291.96	1679355.04	картометрический метод	0,5	—
512	489286.12	1679357.52	картометрический метод	0,5	—
513	489286.73	1679359.16	картометрический метод	0,5	—
514	489272.85	1679365.17	картометрический метод	0,5	—

1	2	3	4	5	6
515	489260.73	1679349.77	картометрический метод	0,5	—
507	489282.80	1679331.09	картометрический метод	0,5	—
Внутренний контур 13					
516	489078.80	1679131.88	картометрический метод	0,5	—
517	489096.43	1679164.90	картометрический метод	0,5	—
518	489101.06	1679162.36	картометрический метод	0,5	—
519	489176.38	1679293.44	картометрический метод	0,5	—
520	489013.73	1679382.55	картометрический метод	0,5	—
521	488921.33	1679217.78	картометрический метод	0,5	—
516	489078.80	1679131.88	картометрический метод	0,5	—
Внутренний контур 14					
522	488898.27	1679229.61	картометрический метод	0,5	—
523	488950.13	1679324.58	картометрический метод	0,5	—
524	488930.26	1679336.17	картометрический метод	0,5	—
525	488921.33	1679320.89	картометрический метод	0,5	—
526	488888.07	1679340.08	картометрический метод	0,5	—
527	488874.77	1679317.59	картометрический метод	0,5	—
528	488849.09	1679332.36	картометрический метод	0,5	—
529	488862.85	1679355.79	картометрический метод	0,5	—
530	488805.21	1679389.91	картометрический метод	0,5	—
531	488797.01	1679368.44	картометрический метод	0,5	—
532	488742.33	1679376.17	картометрический метод	0,5	—
533	488720.72	1679356.34	картометрический метод	0,5	—
534	488721.60	1679346.68	картометрический метод	0,5	—
535	488740.59	1679314.98	картометрический метод	0,5	—
522	488898.27	1679229.61	картометрический метод	0,5	—
Внутренний контур 15					

1	2	3	4	5	6
536	488962.20	1679346.34	картометрический метод	0,5	—
537	489012.77	1679435.17	картометрический метод	0,5	—
538	488999.03	1679443.36	картометрический метод	0,5	—
539	489013.43	1679468.57	картометрический метод	0,5	—
540	488971.36	1679493.11	картометрический метод	0,5	—
541	488960.16	1679473.66	картометрический метод	0,5	—
542	488867.51	1679526.68	картометрический метод	0,5	—
543	488876.30	1679542.39	картометрический метод	0,5	—
544	488814.47	1679529.58	картометрический метод	0,5	—
545	488787.08	1679481.64	картометрический метод	0,5	—
546	488801.32	1679473.18	картометрический метод	0,5	—
547	488814.31	1679447.35	картометрический метод	0,5	—
548	488837.10	1679434.96	картометрический метод	0,5	—
549	488843.84	1679447.16	картометрический метод	0,5	—
550	488883.98	1679424.25	картометрический метод	0,5	—
551	488899.57	1679449.01	картометрический метод	0,5	—
552	488930.72	1679430.15	картометрический метод	0,5	—
553	488922.02	1679415.49	картометрический метод	0,5	—
554	488961.55	1679393.26	картометрический метод	0,5	—
555	488941.93	1679358.03	картометрический метод	0,5	—
536	488962.20	1679346.34	картометрический метод	0,5	—
Внутренний контур 16					
556	488791.60	1679389.06	картометрический метод	0,5	—
557	488793.67	1679439.16	картометрический метод	0,5	—
558	488797.42	1679439.11	картометрический метод	0,5	—
559	488798.03	1679460.01	картометрический метод	0,5	—
560	488794.35	1679465.29	картометрический метод	0,5	—

1	2	3	4	5	6
561	488785.95	1679471.91	картометрический метод	0,5	—
562	488778.42	1679474.17	картометрический метод	0,5	—
563	488772.15	1679473.44	картометрический метод	0,5	—
564	488765.80	1679468.03	картометрический метод	0,5	—
565	488759.61	1679457.38	картометрический метод	0,5	—
566	488759.00	1679440.91	картометрический метод	0,5	—
567	488761.33	1679440.85	картометрический метод	0,5	—
568	488760.78	1679423.31	картометрический метод	0,5	—
569	488754.65	1679423.48	картометрический метод	0,5	—
570	488753.29	1679391.07	картометрический метод	0,5	—
556	488791.60	1679389.06	картометрический метод	0,5	—
Внутренний контур 17					
571	489228.04	1679380.47	картометрический метод	0,5	—
572	489267.28	1679446.84	картометрический метод	0,5	—
573	489269.34	1679445.63	картометрический метод	0,5	—
574	489286.54	1679473.89	картометрический метод	0,5	—
575	489259.33	1679489.65	картометрический метод	0,5	—
576	489252.57	1679478.16	картометрический метод	0,5	—
577	489253.99	1679477.27	картометрический метод	0,5	—
578	489248.84	1679469.12	картометрический метод	0,5	—
579	489247.46	1679469.90	картометрический метод	0,5	—
580	489245.49	1679466.42	картометрический метод	0,5	—
581	489235.43	1679472.01	картометрический метод	0,5	—
582	489248.13	1679492.97	картометрический метод	0,5	—
583	489193.42	1679525.16	картометрический метод	0,5	—
584	489182.98	1679507.48	картометрический метод	0,5	—
585	489147.04	1679527.92	картометрический метод	0,5	—

1	2	3	4	5	6
586	489136.39	1679508.21	картометрический метод	0,5	—
587	489127.81	1679513.15	картометрический метод	0,5	—
588	489122.80	1679516.04	картометрический метод	0,5	—
589	489114.88	1679520.14	картометрический метод	0,5	—
590	489108.31	1679508.37	картометрический метод	0,5	—
591	489087.68	1679520.05	картометрический метод	0,5	—
592	489067.19	1679484.19	картометрический метод	0,5	—
593	489091.28	1679470.77	картометрический метод	0,5	—
594	489093.91	1679475.18	картометрический метод	0,5	—
595	489104.97	1679469.15	картометрический метод	0,5	—
596	489103.73	1679466.99	картометрический метод	0,5	—
597	489109.45	1679463.28	картометрический метод	0,5	—
598	489114.86	1679472.90	картометрический метод	0,5	—
599	489137.80	1679461.52	картометрический метод	0,5	—
600	489133.42	1679453.89	картометрический метод	0,5	—
601	489151.44	1679443.98	картометрический метод	0,5	—
602	489171.16	1679434.05	картометрический метод	0,5	—
603	489161.69	1679417.67	картометрический метод	0,5	—
571	489228.04	1679380.47	картометрический метод	0,5	—
Внутренний контур 18					
604	489312.58	1679518.64	картометрический метод	0,5	—
605	489294.08	1679487.77	картометрический метод	0,5	—
606	489262.71	1679506.47	картометрический метод	0,5	—
607	489275.96	1679529.24	картометрический метод	0,5	—
608	489291.17	1679520.44	картометрический метод	0,5	—
609	489296.35	1679528.37	картометрический метод	0,5	—
604	489312.58	1679518.64	картометрический метод	0,5	—

1	2	3	4	5	6
Внутренний контур 19					
610	489041.99	1679481.72	картометрический метод	0,5	—
611	489079.94	1679550.53	картометрический метод	0,5	—
612	489056.12	1679563.91	картометрический метод	0,5	—
613	489032.89	1679576.87	картометрический метод	0,5	—
614	489036.59	1679583.56	картометрический метод	0,5	—
615	489023.33	1679591.25	картометрический метод	0,5	—
616	489035.72	1679612.38	картометрический метод	0,5	—
617	488966.77	1679651.47	картометрический метод	0,5	—
618	488953.58	1679627.77	картометрический метод	0,5	—
619	488947.65	1679630.64	картометрический метод	0,5	—
620	488932.22	1679639.20	картометрический метод	0,5	—
621	488929.84	1679640.53	картометрический метод	0,5	—
622	488916.78	1679616.91	картометрический метод	0,5	—
623	488934.77	1679607.11	картометрический метод	0,5	—
624	488931.83	1679601.18	картометрический метод	0,5	—
625	488915.84	1679609.88	картометрический метод	0,5	—
626	488891.37	1679565.94	картометрический метод	0,5	—
627	488926.14	1679546.80	картометрический метод	0,5	—
628	488924.14	1679543.29	картометрический метод	0,5	—
629	488938.23	1679535.06	картометрический метод	0,5	—
630	488962.30	1679521.87	картометрический метод	0,5	—
631	488976.71	1679513.71	картометрический метод	0,5	—
632	489000.40	1679500.08	картометрический метод	0,5	—
633	489014.25	1679524.43	картометрический метод	0,5	—
634	489029.22	1679516.85	картометрический метод	0,5	—
635	489050.65	1679553.62	картометрический метод	0,5	—

1	2	3	4	5	6
636	489054.47	1679551.80	картометрический метод	0,5	—
637	489023.05	1679492.17	картометрический метод	0,5	—
610	489041.99	1679481.72	картометрический метод	0,5	—
Внутренний контур 20					
638	489084.57	1679556.54	картометрический метод	0,5	—
639	489098.54	1679581.53	картометрический метод	0,5	—
640	489056.06	1679605.70	картометрический метод	0,5	—
641	489053.43	1679601.45	картометрический метод	0,5	—
642	489049.09	1679593.99	картометрический метод	0,5	—
643	489042.52	1679580.96	картометрический метод	0,5	—
638	489084.57	1679556.54	картометрический метод	0,5	—
Внутренний контур 21					
644	488860.48	1679557.09	картометрический метод	0,5	—
645	488870.84	1679574.96	картометрический метод	0,5	—
646	488853.81	1679599.59	картометрический метод	0,5	—
647	488842.62	1679599.67	картометрический метод	0,5	—
648	488819.57	1679559.85	картометрический метод	0,5	—
649	488828.00	1679550.58	картометрический метод	0,5	—
644	488860.48	1679557.09	картометрический метод	0,5	—
Внутренний контур 22					
650	488901.50	1679634.63	картометрический метод	0,5	—
651	488927.29	1679680.92	картометрический метод	0,5	—
652	488901.56	1679695.60	картометрический метод	0,5	—
653	488875.21	1679648.50	картометрический метод	0,5	—
650	488901.50	1679634.63	картометрический метод	0,5	—
Внутренний контур 23					
654	488704.22	1679378.81	картометрический метод	0,5	—

1	2	3	4	5	6
655	488724.97	1679417.86	картометрический метод	0,5	—
656	488689.09	1679432.87	картометрический метод	0,5	—
657	488676.36	1679410.56	картометрический метод	0,5	—
658	488647.65	1679415.85	картометрический метод	0,5	—
659	488642.95	1679390.36	картометрический метод	0,5	—
654	488704.22	1679378.81	картометрический метод	0,5	—
Внутренний контур 24					
660	488629.66	1679394.77	картометрический метод	0,5	—
661	488632.91	1679412.32	картометрический метод	0,5	—
662	488638.54	1679410.20	картометрический метод	0,5	—
663	488642.84	1679421.97	картометрический метод	0,5	—
664	488665.67	1679415.75	картометрический метод	0,5	—
665	488675.99	1679421.10	картометрический метод	0,5	—
666	488682.85	1679435.96	картометрический метод	0,5	—
667	488662.22	1679444.61	картометрический метод	0,5	—
668	488673.45	1679468.63	картометрический метод	0,5	—
669	488546.01	1679524.43	картометрический метод	0,5	—
670	488521.00	1679478.89	картометрический метод	0,5	—
671	488533.12	1679472.19	картометрический метод	0,5	—
672	488523.70	1679455.19	картометрический метод	0,5	—
673	488511.89	1679459.92	картометрический метод	0,5	—
674	488501.84	1679442.06	картометрический метод	0,5	—
675	488516.33	1679434.67	картометрический метод	0,5	—
676	488508.44	1679418.98	картометрический метод	0,5	—
660	488629.66	1679394.77	картометрический метод	0,5	—
Внутренний контур 25					
677	488761.87	1679487.82	картометрический метод	0,5	—

1	2	3	4	5	6
678	488772.82	1679507.44	картометрический метод	0,5	—
679	488746.40	1679524.61	картометрический метод	0,5	—
680	488742.41	1679518.07	картометрический метод	0,5	—
681	488735.41	1679522.33	картометрический метод	0,5	—
682	488743.07	1679533.53	картометрический метод	0,5	—
683	488750.67	1679535.68	картометрический метод	0,5	—
684	488758.19	1679545.64	картометрический метод	0,5	—
685	488761.52	1679549.80	картометрический метод	0,5	—
686	488724.36	1679580.40	картометрический метод	0,5	—
687	488710.34	1679560.10	картометрический метод	0,5	—
688	488641.14	1679610.92	картометрический метод	0,5	—
689	488607.84	1679635.38	картометрический метод	0,5	—
690	488559.84	1679546.90	картометрический метод	0,5	—
691	488589.71	1679533.73	картометрический метод	0,5	—
692	488598.83	1679550.75	картометрический метод	0,5	—
693	488615.00	1679542.18	картометрический метод	0,5	—
694	488616.92	1679545.93	картометрический метод	0,5	—
695	488635.39	1679538.20	картометрический метод	0,5	—
696	488625.70	1679518.62	картометрический метод	0,5	—
697	488663.98	1679502.33	картометрический метод	0,5	—
698	488673.19	1679524.12	картометрический метод	0,5	—
699	488695.90	1679514.26	картометрический метод	0,5	—
700	488686.62	1679492.34	картометрический метод	0,5	—
701	488712.29	1679481.19	картометрический метод	0,5	—
677	488761.87	1679487.82	картометрический метод	0,5	—
Внутренний контур 26					
702	488796.45	1679546.07	картометрический метод	0,5	—

1	2	3	4	5	6
703	488809.09	1679568.37	картометрический метод	0,5	—
704	488793.56	1679578.52	картометрический метод	0,5	—
705	488798.77	1679587.22	картометрический метод	0,5	—
706	488803.01	1679584.94	картометрический метод	0,5	—
707	488806.97	1679592.74	картометрический метод	0,5	—
708	488804.43	1679594.23	картометрический метод	0,5	—
709	488815.91	1679615.39	картометрический метод	0,5	—
710	488825.95	1679603.37	картометрический метод	0,5	—
711	488834.31	1679614.03	картометрический метод	0,5	—
712	488696.39	1679783.84	картометрический метод	0,5	—
713	488687.02	1679776.53	картометрический метод	0,5	—
714	488644.01	1679700.94	картометрический метод	0,5	—
715	488665.87	1679685.62	картометрический метод	0,5	—
716	488663.09	1679680.97	картометрический метод	0,5	—
717	488667.94	1679677.44	картометрический метод	0,5	—
718	488669.20	1679679.35	картометрический метод	0,5	—
719	488681.54	1679669.92	картометрический метод	0,5	—
720	488678.83	1679665.70	картометрический метод	0,5	—
721	488710.28	1679641.22	картометрический метод	0,5	—
722	488696.75	1679622.96	картометрический метод	0,5	—
723	488714.12	1679608.82	картометрический метод	0,5	—
724	488716.92	1679612.57	картометрический метод	0,5	—
725	488729.18	1679628.42	картометрический метод	0,5	—
726	488731.92	1679633.33	картометрический метод	0,5	—
727	488761.61	1679609.93	картометрический метод	0,5	—
728	488755.47	1679600.58	картометрический метод	0,5	—
729	488743.74	1679582.71	картометрический метод	0,5	—

1	2	3	4	5	6
730	488787.55	1679545.51	картометрический метод	0,5	—
702	488796.45	1679546.07	картометрический метод	0,5	—
Внутренний контур 27					
731	488846.72	1679641.71	картометрический метод	0,5	—
732	488862.69	1679669.48	картометрический метод	0,5	—
733	488867.16	1679666.97	картометрический метод	0,5	—
734	488896.07	1679718.61	картометрический метод	0,5	—
735	488894.91	1679724.50	картометрический метод	0,5	—
736	488866.13	1679757.37	картометрический метод	0,5	—
737	488862.51	1679754.66	картометрический метод	0,5	—
738	488849.60	1679770.66	картометрический метод	0,5	—
739	488836.86	1679759.40	картометрический метод	0,5	—
740	488821.05	1679778.55	картометрический метод	0,5	—
741	488835.13	1679789.84	картометрический метод	0,5	—
742	488802.99	1679828.34	картометрический метод	0,5	—
743	488788.10	1679815.26	картометрический метод	0,5	—
744	488775.61	1679830.44	картометрический метод	0,5	—
745	488757.35	1679812.00	картометрический метод	0,5	—
746	488758.72	1679810.39	картометрический метод	0,5	—
747	488751.32	1679802.69	картометрический метод	0,5	—
748	488744.20	1679811.10	картометрический метод	0,5	—
749	488740.33	1679807.71	картометрический метод	0,5	—
750	488736.34	1679812.19	картометрический метод	0,5	—
751	488713.23	1679793.70	картометрический метод	0,5	—
752	488724.99	1679778.81	картометрический метод	0,5	—
753	488726.95	1679780.37	картометрический метод	0,5	—
754	488762.02	1679737.91	картометрический метод	0,5	—

1	2	3	4	5	6
755	488772.90	1679747.80	картометрический метод	0,5	—
756	488785.47	1679731.25	картометрический метод	0,5	—
757	488774.73	1679721.91	картометрический метод	0,5	—
758	488786.42	1679707.09	картометрический метод	0,5	—
759	488798.40	1679717.23	картометрический метод	0,5	—
760	488812.10	1679700.51	картометрический метод	0,5	—
761	488800.41	1679690.50	картометрический метод	0,5	—
762	488836.21	1679647.57	картометрический метод	0,5	—
731	488846.72	1679641.71	картометрический метод	0,5	—
Внутренний контур 28					
763	488765.77	1679874.37	картометрический метод	0,5	—
764	488762.60	1679876.25	картометрический метод	0,5	—
765	488764.93	1679880.27	картометрический метод	0,5	—
766	488746.11	1679891.22	картометрический метод	0,5	—
767	488728.50	1679860.16	картометрический метод	0,5	—
768	488746.75	1679849.87	картометрический метод	0,5	—
769	488756.92	1679867.04	картометрический метод	0,5	—
770	488759.98	1679865.30	картометрический метод	0,5	—
763	488765.77	1679874.37	картометрический метод	0,5	—
Часть № 2. ЕЗРЗ-1					
Участок 1					
2	488872.08	1678699.68	картометрический метод	0,5	—
3	488885.15	1678723.86	картометрический метод	0,5	—
7	488902.08	1678715.31	картометрический метод	0,5	—
8	488909.08	1678711.85	картометрический метод	0,5	—
9	488924.05	1678735.45	картометрический метод	0,5	—
10	488909.86	1678743.72	картометрический метод	0,5	—

1	2	3	4	5	6
11	488909.06	1678742.49	картометрический метод	0,5	—
12	488898.99	1678748.37	картометрический метод	0,5	—
13	488909.05	1678766.07	картометрический метод	0,5	—
14	488928.65	1678755.10	картометрический метод	0,5	—
15	488941.33	1678777.58	картометрический метод	0,5	—
16	488936.42	1678780.12	картометрический метод	0,5	—
771	488937.27	1678781.62	картометрический метод	0,5	—
20	488922.26	1678789.89	картометрический метод	0,5	—
21	488958.24	1678854.25	картометрический метод	0,5	—
22	488993.76	1678834.87	картометрический метод	0,5	—
772	488977.19	1678803.99	картометрический метод	0,5	—
773	488934.68	1678729.27	картометрический метод	0,5	—
774	488942.23	1678725.09	картометрический метод	0,5	—
775	488938.28	1678716.87	картометрический метод	0,5	—
776	488968.88	1678699.46	картометрический метод	0,5	—
777	488958.56	1678680.51	картометрический метод	0,5	—
778	488975.54	1678671.76	картометрический метод	0,5	—
779	488980.07	1678679.97	картометрический метод	0,5	—
780	488993.10	1678676.69	картометрический метод	0,5	—
781	488975.43	1678641.34	картометрический метод	0,5	—
2	488872.08	1678699.68	картометрический метод	0,5	—
Участок 2					
24	489010.30	1678875.40	картометрический метод	0,5	—
25	488980.14	1678891.96	картометрический метод	0,5	—
26	488989.68	1678908.83	картометрический метод	0,5	—
27	489007.75	1678899.47	картометрический метод	0,5	—
28	489022.25	1678921.86	картометрический метод	0,5	—

1	2	3	4	5	6
29	489035.81	1678914.43	картометрический метод	0,5	—
30	489044.17	1678923.86	картометрический метод	0,5	—
31	489041.51	1678925.26	картометрический метод	0,5	—
32	489052.37	1678938.63	картометрический метод	0,5	—
33	489031.00	1678949.80	картометрический метод	0,5	—
34	489029.27	1678946.69	картометрический метод	0,5	—
35	489047.16	1678936.42	картометрический метод	0,5	—
36	489034.09	1678918.53	картометрический метод	0,5	—
37	489003.90	1678941.27	картометрический метод	0,5	—
38	489014.20	1678959.23	картометрический метод	0,5	—
39	489057.96	1679039.55	картометрический метод	0,5	—
782	489079.46	1679026.51	картометрический метод	0,5	—
783	489059.70	1678986.51	картометрический метод	0,5	—
784	489048.65	1678973.92	картометрический метод	0,5	—
785	489046.42	1678969.42	картометрический метод	0,5	—
786	489051.76	1678966.57	картометрический метод	0,5	—
787	489047.08	1678957.72	картометрический метод	0,5	—
788	489064.04	1678949.09	картометрический метод	0,5	—
789	489040.15	1678903.56	картометрический метод	0,5	—
790	489043.71	1678901.63	картометрический метод	0,5	—
791	489040.71	1678897.33	картометрический метод	0,5	—
792	489031.09	1678883.19	картометрический метод	0,5	—
793	489022.43	1678889.61	картометрический метод	0,5	—
24	489010.30	1678875.40	картометрический метод	0,5	—
Участок 3					
73	489416.13	1679341.28	картометрический метод	0,5	—
74	489389.83	1679343.55	картометрический метод	0,5	—

1	2	3	4	5	6
794	489396.99	1679377.42	картометрический метод	0,5	—
795	489408.00	1679421.15	картометрический метод	0,5	—
796	489362.32	1679429.61	картометрический метод	0,5	—
797	489361.53	1679425.53	картометрический метод	0,5	—
798	489332.86	1679431.08	картометрический метод	0,5	—
799	489327.39	1679420.46	картометрический метод	0,5	—
800	489317.30	1679405.21	картометрический метод	0,5	—
801	489305.59	1679382.13	картометрический метод	0,5	—
802	489322.84	1679373.42	картометрический метод	0,5	—
803	489320.66	1679367.61	картометрический метод	0,5	—
76	489314.78	1679360.71	картометрический метод	0,5	—
77	489274.86	1679378.09	картометрический метод	0,5	—
78	489284.05	1679394.40	картометрический метод	0,5	—
79	489267.33	1679403.54	картометрический метод	0,5	—
80	489288.79	1679439.94	картометрический метод	0,5	—
81	489308.83	1679430.25	картометрический метод	0,5	—
82	489317.90	1679456.24	картометрический метод	0,5	—
83	489342.93	1679452.14	картометрический метод	0,5	—
84	489421.34	1679435.57	картометрический метод	0,5	—
85	489418.14	1679420.15	картометрический метод	0,5	—
86	489437.11	1679415.51	картометрический метод	0,5	—
73	489416.13	1679341.28	картометрический метод	0,5	—
Участок 4					
87	489446.56	1679454.28	картометрический метод	0,5	—
88	489411.00	1679461.63	картометрический метод	0,5	—
89	489414.52	1679476.00	картометрический метод	0,5	—
804	489417.96	1679490.06	картометрический метод	0,5	—

1	2	3	4	5	6
805	489439.39	1679485.19	картометрический метод	0,5	—
806	489456.17	1679536.83	картометрический метод	0,5	—
807	489399.25	1679556.85	картометрический метод	0,5	—
808	489391.34	1679560.66	картометрический метод	0,5	—
809	489388.27	1679557.10	картометрический метод	0,5	—
810	489370.52	1679542.45	картометрический метод	0,5	—
811	489367.08	1679537.91	картометрический метод	0,5	—
812	489356.75	1679518.96	картометрический метод	0,5	—
813	489359.21	1679518.06	картометрический метод	0,5	—
105	489351.91	1679501.63	картометрический метод	0,5	—
106	489331.85	1679512.37	картометрический метод	0,5	—
107	489340.58	1679527.48	картометрический метод	0,5	—
108	489378.35	1679597.48	картометрический метод	0,5	—
814	489478.65	1679562.43	картометрический метод	0,5	—
815	489460.74	1679506.33	картометрический метод	0,5	—
87	489446.56	1679454.28	картометрический метод	0,5	—
Участок 5					
304	488645.64	1678619.01	картометрический метод	0,5	—
305	488660.44	1678647.34	картометрический метод	0,5	—
306	488671.59	1678666.58	картометрический метод	0,5	—
307	488665.27	1678670.16	картометрический метод	0,5	—
308	488674.38	1678686.21	картометрический метод	0,5	—
816	488695.41	1678673.39	картометрический метод	0,5	—
817	488692.04	1678667.47	картометрический метод	0,5	—
818	488710.46	1678656.47	картометрический метод	0,5	—
819	488713.70	1678662.72	картометрический метод	0,5	—
820	488744.44	1678648.79	картометрический метод	0,5	—

1	2	3	4	5	6
821	488768.08	1678632.62	картометрический метод	0,5	—
822	488782.12	1678658.88	картометрический метод	0,5	—
823	488783.61	1678664.72	картометрический метод	0,5	—
824	488796.65	1678687.42	картометрический метод	0,5	—
825	488774.20	1678700.45	картометрический метод	0,5	—
826	488780.61	1678711.65	картометрический метод	0,5	—
320	488750.84	1678728.39	картометрический метод	0,5	—
321	488759.43	1678741.23	картометрический метод	0,5	—
322	488834.83	1678697.00	картометрический метод	0,5	—
827	488781.23	1678602.72	картометрический метод	0,5	—
828	488756.02	1678559.21	картометрический метод	0,5	—
829	488706.46	1678588.30	картометрический метод	0,5	—
830	488703.99	1678583.45	картометрический метод	0,5	—
831	488681.39	1678596.48	картометрический метод	0,5	—
832	488669.60	1678605.73	картометрический метод	0,5	—
304	488645.64	1678619.01	картометрический метод	0,5	—
Участок 6					
329	488845.52	1678718.02	картометрический метод	0,5	—
330	488860.64	1678744.16	картометрический метод	0,5	—
331	488872.82	1678765.24	картометрический метод	0,5	—
833	488860.25	1678772.46	картометрический метод	0,5	—
834	488870.21	1678789.32	картометрический метод	0,5	—
334	488884.08	1678780.71	картометрический метод	0,5	—
335	488902.89	1678814.42	картометрический метод	0,5	—
336	488888.72	1678822.67	картометрический метод	0,5	—
337	488897.70	1678838.10	картометрический метод	0,5	—
338	488911.40	1678830.04	картометрический метод	0,5	—

1	2	3	4	5	6
339	488940.97	1678881.97	картометрический метод	0,5	—
340	488922.69	1678892.41	картометрический метод	0,5	—
835	488913.27	1678878.04	картометрический метод	0,5	—
836	488913.27	1678877.23	картометрический метод	0,5	—
837	488910.82	1678873.20	картометрический метод	0,5	—
838	488907.11	1678875.21	картометрический метод	0,5	—
839	488908.81	1678878.20	картометрический метод	0,5	—
840	488903.75	1678880.83	картометрический метод	0,5	—
841	488904.47	1678882.28	картометрический метод	0,5	—
842	488896.30	1678886.77	картометрический метод	0,5	—
843	488897.46	1678888.99	картометрический метод	0,5	—
844	488893.01	1678891.47	картометрический метод	0,5	—
845	488892.64	1678890.82	картометрический метод	0,5	—
846	488888.62	1678893.09	картометрический метод	0,5	—
847	488887.62	1678891.25	картометрический метод	0,5	—
848	488877.22	1678897.02	картометрический метод	0,5	—
849	488876.62	1678895.78	картометрический метод	0,5	—
850	488872.09	1678898.11	картометрический метод	0,5	—
851	488873.70	1678901.60	картометрический метод	0,5	—
852	488868.95	1678904.37	картометрический метод	0,5	—
344	488875.46	1678917.95	картометрический метод	0,5	—
345	488831.47	1678940.23	картометрический метод	0,5	—
346	488824.43	1678924.85	картометрический метод	0,5	—
853	488852.25	1678909.67	картометрический метод	0,5	—
854	488847.35	1678900.96	картометрический метод	0,5	—
855	488886.47	1678880.74	картометрический метод	0,5	—
856	488905.55	1678866.85	картометрический метод	0,5	—

1	2	3	4	5	6
857	488885.15	1678832.81	картометрический метод	0,5	—
858	488877.95	1678837.07	картометрический метод	0,5	—
859	488857.41	1678796.99	картометрический метод	0,5	—
890	488829.19	1678744.46	картометрический метод	0,5	—
861	488750.50	1678791.94	картометрический метод	0,5	—
862	488756.38	1678801.74	картометрический метод	0,5	—
863	488719.20	1678820.21	картометрический метод	0,5	—
365	488706.72	1678799.51	картометрический метод	0,5	—
329	488845.52	1678718.02	картометрический метод	0,5	—
Участок 7					
366	488952.98	1678906.01	картометрический метод	0,5	—
367	488994.15	1678978.08	картометрический метод	0,5	—
368	488973.76	1678989.24	картометрический метод	0,5	—
864	488971.71	1678990.31	картометрический метод	0,5	—
865	488968.15	1678984.00	картометрический метод	0,5	—
866	488957.57	1678989.52	картометрический метод	0,5	—
867	488958.62	1678991.49	картометрический метод	0,5	—
868	488952.45	1678994.72	картометрический метод	0,5	—
371	488958.83	1679007.05	картометрический метод	0,5	—
372	488900.96	1679036.25	картометрический метод	0,5	—
373	488907.48	1679049.43	картометрический метод	0,5	—
374	488868.18	1679070.80	картометрический метод	0,5	—
375	488853.96	1679045.59	картометрический метод	0,5	—
376	488833.24	1679056.48	картометрический метод	0,5	—
377	488795.07	1678987.69	картометрический метод	0,5	—
378	488851.24	1678958.64	картометрический метод	0,5	—
379	488884.52	1678941.61	картометрический метод	0,5	—

1	2	3	4	5	6
380	488893.61	1678955.88	картометрический метод	0,5	—
381	488914.68	1678944.17	картометрический метод	0,5	—
382	488907.08	1678929.73	картометрический метод	0,5	—
366	488952.98	1678906.01	картометрический метод	0,5	—
Участок 8					
Внешний контур					
277	488576.07	1678998.41	картометрический метод	0,5	—
278	488584.93	1679014.13	картометрический метод	0,5	—
279	488591.61	1679010.58	картометрический метод	0,5	—
280	488596.11	1679019.19	картометрический метод	0,5	—
281	488589.77	1679022.73	картометрический метод	0,5	—
282	488607.29	1679056.02	картометрический метод	0,5	—
283	488632.83	1679042.08	картометрический метод	0,5	—
284	488627.00	1679031.16	картометрический метод	0,5	—
285	488640.43	1679024.37	картометрический метод	0,5	—
286	488646.09	1679035.06	картометрический метод	0,5	—
287	488726.90	1678994.79	картометрический метод	0,5	—
869	488710.68	1678961.20	картометрический метод	0,5	—
291	488740.91	1678944.75	картометрический метод	0,5	—
292	488714.12	1678895.71	картометрический метод	0,5	—
293	488693.20	1678906.72	картометрический метод	0,5	—
294	488681.62	1678884.90	картометрический метод	0,5	—
295	488702.43	1678873.86	картометрический метод	0,5	—
296	488667.70	1678808.84	картометрический метод	0,5	—
297	488624.65	1678731.47	картометрический метод	0,5	—
298	488585.97	1678752.97	картометрический метод	0,5	—
870	488597.80	1678774.37	картометрический метод	0,5	—

1	2	3	4	5	6
871	488623.68	1678819.15	картометрический метод	0,5	—
872	488640.27	1678838.92	картометрический метод	0,5	—
873	488523.48	1678903.70	картометрический метод	0,5	—
277	488576.07	1678998.41	картометрический метод	0,5	—
Внутренний контур					
874	488666.81	1678858.85	картометрический метод	0,5	—
875	488680.03	1678885.74	картометрический метод	0,5	—
876	488667.00	1678892.65	картометрический метод	0,5	—
877	488652.79	1678900.66	картометрический метод	0,5	—
878	488672.26	1678936.14	картометрический метод	0,5	—
879	488678.13	1678942.61	картометрический метод	0,5	—
880	488686.29	1678939.66	картометрический метод	0,5	—
881	488696.11	1678962.32	картометрический метод	0,5	—
882	488694.52	1678963.58	картометрический метод	0,5	—
883	488697.62	1678971.21	картометрический метод	0,5	—
884	488693.35	1678973.01	картометрический метод	0,5	—
885	488692.66	1678971.95	картометрический метод	0,5	—
886	488663.51	1678987.90	картометрический метод	0,5	—
887	488658.92	1678980.15	картометрический метод	0,5	—
888	488651.84	1678983.44	картометрический метод	0,5	—
889	488658.39	1678994.60	картометрический метод	0,5	—
890	488632.04	1679008.57	картометрический метод	0,5	—
891	488630.10	1679004.90	картометрический метод	0,5	—
892	488607.10	1679013.42	картометрический метод	0,5	—
893	488595.25	1678990.54	картометрический метод	0,5	—
894	488596.81	1678989.61	картометрический метод	0,5	—
895	488575.17	1678944.93	картометрический метод	0,5	—

1	2	3	4	5	6
896	488564.96	1678951.36	картометрический метод	0,5	—
897	488553.03	1678928.58	картометрический метод	0,5	—
898	488571.95	1678919.86	картометрический метод	0,5	—
899	488566.24	1678907.31	картометрический метод	0,5	—
900	488573.68	1678900.25	картометрический метод	0,5	—
901	488583.97	1678894.28	картометрический метод	0,5	—
902	488584.92	1678895.98	картометрический метод	0,5	—
903	488650.61	1678859.15	картометрический метод	0,5	—
904	488653.66	1678865.09	картометрический метод	0,5	—
874	488666.81	1678858.85	картометрический метод	0,5	—
Участок 9					
452	488662.28	1679119.83	картометрический метод	0,5	—
453	488647.26	1679126.90	картометрический метод	0,5	—
454	488620.08	1679077.94	картометрический метод	0,5	—
455	488743.45	1679012.47	картометрический метод	0,5	—
456	488752.74	1679028.43	картометрический метод	0,5	—
905	488754.57	1679031.82	картометрический метод	0,5	—
906	488741.38	1679038.91	картометрический метод	0,5	—
907	488737.13	1679030.30	картометрический метод	0,5	—
908	488713.28	1679043.13	картометрический метод	0,5	—
909	488721.01	1679056.72	картометрический метод	0,5	—
910	488703.37	1679066.44	картометрический метод	0,5	—
911	488697.67	1679055.78	картометрический метод	0,5	—
912	488679.34	1679065.62	картометрический метод	0,5	—
913	488685.44	1679076.54	картометрический метод	0,5	—
914	488672.11	1679084.87	картометрический метод	0,5	—
915	488668.78	1679078.48	картометрический метод	0,5	—

1	2	3	4	5	6
916	488646.78	1679090.96	картометрический метод	0,5	—
452	488662.28	1679119.83	картометрический метод	0,5	—
Участок 10					
522	488898.27	1679229.61	картометрический метод	0,5	—
523	488950.13	1679324.58	картометрический метод	0,5	—
524	488930.26	1679336.17	картометрический метод	0,5	—
525	488921.33	1679320.89	картометрический метод	0,5	—
917	488892.75	1679273.51	картометрический метод	0,5	—
918	488887.43	1679276.56	картометрический метод	0,5	—
919	488882.63	1679268.09	картометрический метод	0,5	—
920	488836.50	1679293.07	картометрический метод	0,5	—
921	488830.37	1679294.12	картометрический метод	0,5	—
922	488777.97	1679322.86	картометрический метод	0,5	—
531	488797.01	1679368.44	картометрический метод	0,5	—
532	488742.33	1679376.17	картометрический метод	0,5	—
533	488720.72	1679356.34	картометрический метод	0,5	—
534	488721.60	1679346.68	картометрический метод	0,5	—
535	488740.59	1679314.98	картометрический метод	0,5	—
522	488898.27	1679229.61	картометрический метод	0,5	—
Участок 11					
109	489360.71	1679601.70	картометрический метод	0,5	—
110	489319.53	1679539.97	картометрический метод	0,5	—
111	489302.68	1679550.23	картометрический метод	0,5	—
1167	489288.91	1679557.30	картометрический метод	0,5	—
1168	489294.23	1679568.62	картометрический метод	0,5	—
1169	489297.47	1679570.61	картометрический метод	0,5	—
1170	489303.66	1679580.50	картометрический метод	0,5	—

1	2	3	4	5	6
1171	489274.63	1679588.73	картометрический метод	0,5	—
1172	489281.59	1679602.41	картометрический метод	0,5	—
1173	489250.91	1679610.22	картометрический метод	0,5	—
1174	489232.41	1679609.64	картометрический метод	0,5	—
1175	489194.07	1679615.99	картометрический метод	0,5	—
1176	489182.11	1679621.76	картометрический метод	0,5	—
1177	489168.24	1679593.94	картометрический метод	0,5	—
1178	489215.44	1679569.17	картометрический метод	0,5	—
118	489212.37	1679565.11	картометрический метод	0,5	—
1179	489192.81	1679576.40	картометрический метод	0,5	—
121	489190.63	1679572.58	картометрический метод	0,5	—
122	489185.29	1679575.53	картометрический метод	0,5	—
123	489176.89	1679562.38	картометрический метод	0,5	—
124	489145.78	1679580.85	картометрический метод	0,5	—
125	489157.12	1679600.52	картометрический метод	0,5	—
126	489141.45	1679609.04	картометрический метод	0,5	—
127	489156.53	1679636.99	картометрический метод	0,5	—
128	489171.41	1679630.58	картометрический метод	0,5	—
129	489177.85	1679645.53	картометрический метод	0,5	—
1166	489286.27	1679618.12	картометрический метод	0,5	—
109	489360.71	1679601.70	картометрический метод	0,5	—
Участок 12					
612	489056.12	1679563.91	картометрический метод	0,5	—
613	489032.89	1679576.87	картометрический метод	0,5	—
614	489036.59	1679583.56	картометрический метод	0,5	—
615	489023.33	1679591.25	картометрический метод	0,5	—
616	489035.72	1679612.38	картометрический метод	0,5	—

1	2	3	4	5	6
617	488966.77	1679651.47	картометрический метод	0,5	—
618	488953.58	1679627.77	картометрический метод	0,5	—
619	488947.65	1679630.64	картометрический метод	0,5	—
623	488934.77	1679607.11	картометрический метод	0,5	—
624	488931.83	1679601.18	картометрический метод	0,5	—
625	488915.84	1679609.88	картометрический метод	0,5	—
626	488891.37	1679565.94	картометрический метод	0,5	—
627	488926.14	1679546.80	картометрический метод	0,5	—
923	488927.24	1679548.72	картометрический метод	0,5	—
924	488928.55	1679547.94	картометрический метод	0,5	—
925	488935.55	1679559.77	картометрический метод	0,5	—
926	488939.52	1679557.52	картометрический метод	0,5	—
927	488947.71	1679572.89	картометрический метод	0,5	—
928	488956.89	1679567.98	картометрический метод	0,5	—
929	488968.76	1679587.56	картометрический метод	0,5	—
930	488955.66	1679595.02	картометрический метод	0,5	—
931	488967.05	1679613.35	картометрический метод	0,5	—
932	488989.01	1679601.31	картометрический метод	0,5	—
933	488986.89	1679597.25	картометрический метод	0,5	—
934	489002.46	1679588.70	картометрический метод	0,5	—
935	488994.05	1679574.09	картометрический метод	0,5	—
936	488992.19	1679575.16	картометрический метод	0,5	—
937	488976.67	1679545.16	картометрический метод	0,5	—
938	488991.19	1679537.00	картометрический метод	0,5	—
939	488996.52	1679545.73	картометрический метод	0,5	—
940	489019.03	1679532.84	картометрический метод	0,5	—
633	489014.25	1679524.43	картометрический метод	0,5	—

1	2	3	4	5	6
634	489029.22	1679516.85	картометрический метод	0,5	—
635	489050.65	1679553.62	картометрический метод	0,5	—
612	489056.12	1679563.91	картометрический метод	0,5	—
Участок 13					
131	489139.06	1679662.87	картометрический метод	0,5	—
132	489105.66	1679604.16	картометрический метод	0,5	—
133	489087.81	1679614.15	картометрический метод	0,5	—
134	489095.65	1679627.22	картометрический метод	0,5	—
135	489081.01	1679636.13	картометрический метод	0,5	—
136	489072.81	1679623.04	картометрический метод	0,5	—
137	489051.04	1679635.70	картометрический метод	0,5	—
138	489060.59	1679652.42	картометрический метод	0,5	—
139	489043.79	1679662.28	картометрический метод	0,5	—
941	489040.51	1679664.37	картометрический метод	0,5	—
942	489042.22	1679667.23	картометрический метод	0,5	—
943	489032.60	1679673.13	картометрический метод	0,5	—
944	489031.24	1679670.55	картометрический метод	0,5	—
945	489028.68	1679671.91	картометрический метод	0,5	—
144	489027.21	1679669.47	картометрический метод	0,5	—
145	489007.46	1679680.01	картометрический метод	0,5	—
146	488999.14	1679665.24	картометрический метод	0,5	—
147	488976.61	1679678.39	картометрический метод	0,5	—
148	488993.56	1679707.44	картометрический метод	0,5	—
149	488971.71	1679719.78	картометрический метод	0,5	—
1202	488988.08	1679748.24	картометрический метод	0,5	—
131	489139.06	1679662.87	картометрический метод	0,5	—
Участок 14					

1	2	3	4	5	6
Внешний контур					
255	488406.30	1679272.12	картометрический метод	0,5	—
256	488501.04	1679270.10	картометрический метод	0,5	—
946	488500.09	1679252.83	картометрический метод	0,5	—
947	488517.48	1679251.95	картометрический метод	0,5	—
259	488518.25	1679267.75	картометрический метод	0,5	—
260	488633.17	1679265.00	картометрический метод	0,5	—
261	488638.23	1679261.22	картометрический метод	0,5	—
262	488596.54	1679185.97	картометрический метод	0,5	—
263	488584.63	1679191.41	картометрический метод	0,5	—
264	488561.02	1679147.63	картометрический метод	0,5	—
948	488520.81	1679147.77	картометрический метод	0,5	—
949	488475.83	1679148.06	картометрический метод	0,5	—
950	488336.72	1679147.33	картометрический метод	0,5	—
255	488406.30	1679272.12	картометрический метод	0,5	—
Внутренний контур					
951	488552.11	1679167.56	картометрический метод	0,5	—
952	488563.10	1679201.25	картометрический метод	0,5	—
953	488574.77	1679224.71	картометрический метод	0,5	—
954	488579.48	1679231.18	картометрический метод	0,5	—
955	488587.95	1679248.35	картометрический метод	0,5	—
956	488530.94	1679251.06	картометрический метод	0,5	—
957	488530.51	1679243.17	картометрический метод	0,5	—
958	488529.30	1679240.08	картометрический метод	0,5	—
959	488512.59	1679243.53	картометрический метод	0,5	—
960	488504.91	1679221.99	картометрический метод	0,5	—
961	488501.47	1679201.93	картометрический метод	0,5	—

1	2	3	4	5	6
962	488490.48	1679204.48	картометрический метод	0,5	—
963	488487.10	1679206.72	картометрический метод	0,5	—
964	488478.31	1679208.28	картометрический метод	0,5	—
965	488487.32	1679236.64	картометрический метод	0,5	—
966	488469.00	1679237.76	картометрический метод	0,5	—
967	488474.83	1679256.63	картометрический метод	0,5	—
968	488458.57	1679256.63	картометрический метод	0,5	—
969	488451.42	1679245.36	картометрический метод	0,5	—
970	488417.89	1679246.18	картометрический метод	0,5	—
971	488402.91	1679220.09	картометрический метод	0,5	—
972	488409.01	1679217.09	картометрический метод	0,5	—
973	488401.10	1679196.97	картометрический метод	0,5	—
974	488396.24	1679198.40	картометрический метод	0,5	—
975	488381.73	1679182.11	картометрический метод	0,5	—
976	488373.91	1679167.85	картометрический метод	0,5	—
977	488401.38	1679159.55	картометрический метод	0,5	—
978	488406.51	1679171.87	картометрический метод	0,5	—
979	488419.97	1679173.16	картометрический метод	0,5	—
980	488437.82	1679162.57	картометрический метод	0,5	—
981	488445.04	1679175.03	картометрический метод	0,5	—
982	488455.68	1679170.08	картометрический метод	0,5	—
983	488479.77	1679160.68	картометрический метод	0,5	—
984	488487.45	1679180.42	картометрический метод	0,5	—
985	488493.97	1679179.39	картометрический метод	0,5	—
986	488500.97	1679175.69	картометрический метод	0,5	—
987	488513.70	1679171.07	картометрический метод	0,5	—
988	488525.08	1679164.13	картометрический метод	0,5	—

1	2	3	4	5	6
989	488529.29	1679174.35	картометрический метод	0,5	—
951	488552.11	1679167.56	картометрический метод	0,5	—
Участок 15					
248	488608.86	1679318.28	картометрический метод	0,5	—
249	488606.67	1679292.34	картометрический метод	0,5	—
250	488549.84	1679293.52	картометрический метод	0,5	—
251	488554.92	1679311.70	картометрический метод	0,5	—
990	488602.22	1679313.37	картометрический метод	0,5	—
991	488602.62	1679318.95	картометрический метод	0,5	—
248	488608.86	1679318.28	картометрический метод	0,5	—
Участок 16					
219	488478.23	1679401.44	картометрический метод	0,5	—
220	488498.32	1679397.35	картометрический метод	0,5	—
221	488496.82	1679384.76	картометрический метод	0,5	—
222	488514.41	1679382.29	картометрический метод	0,5	—
223	488519.22	1679392.39	картометрический метод	0,5	—
224	488528.24	1679390.83	картометрический метод	0,5	—
225	488526.26	1679377.28	картометрический метод	0,5	—
226	488575.26	1679367.75	картометрический метод	0,5	—
227	488578.24	1679381.06	картометрический метод	0,5	—
228	488643.45	1679367.68	картометрический метод	0,5	—
229	488638.73	1679354.90	картометрический метод	0,5	—
992	488624.06	1679360.75	картометрический метод	0,5	—
993	488621.09	1679352.07	картометрический метод	0,5	—
994	488550.55	1679366.15	картометрический метод	0,5	—
995	488547.89	1679361.22	картометрический метод	0,5	—
996	488524.39	1679364.47	картометрический метод	0,5	—

1	2	3	4	5	6
997	488522.08	1679359.01	картометрический метод	0,5	—
998	488505.58	1679362.98	картометрический метод	0,5	—
999	488512.96	1679379.22	картометрический метод	0,5	—
1000	488493.33	1679383.20	картометрический метод	0,5	—
1001	488486.66	1679367.79	картометрический метод	0,5	—
1002	488483.22	1679363.73	картометрический метод	0,5	—
1003	488474.88	1679368.43	картометрический метод	0,5	—
1004	488450.98	1679324.21	картометрический метод	0,5	—
1005	488450.84	1679308.56	картометрический метод	0,5	—
1006	488475.42	1679307.39	картометрический метод	0,5	—
1007	488475.74	1679314.91	картометрический метод	0,5	—
252	488511.25	1679313.79	картометрический метод	0,5	—
253	488510.38	1679294.42	картометрический метод	0,5	—
254	488421.42	1679296.92	картометрический метод	0,5	—
219	488478.23	1679401.44	картометрический метод	0,5	—
Участок 17					
660	488629.66	1679394.77	картометрический метод	0,5	—
661	488632.91	1679412.32	картометрический метод	0,5	—
1008	488533.64	1679434.03	картометрический метод	0,5	—
1009	488541.84	1679450.81	картометрический метод	0,5	—
1010	488543.67	1679450.02	картометрический метод	0,5	—
1011	488551.24	1679469.61	картометрический метод	0,5	—
1012	488546.19	1679471.36	картометрический метод	0,5	—
1013	488560.92	1679501.45	картометрический метод	0,5	—
1014	488579.69	1679493.22	картометрический метод	0,5	—
1015	488616.37	1679476.19	картометрический метод	0,5	—
1016	488609.47	1679462.58	картометрический метод	0,5	—

1	2	3	4	5	6
1017	488642.88	1679448.35	картометрический метод	0,5	—
1018	488645.37	1679453.39	картометрический метод	0,5	—
667	488662.22	1679444.61	картометрический метод	0,5	—
668	488673.45	1679468.63	картометрический метод	0,5	—
669	488546.01	1679524.43	картометрический метод	0,5	—
670	488521.00	1679478.89	картометрический метод	0,5	—
671	488533.12	1679472.19	картометрический метод	0,5	—
672	488523.70	1679455.19	картометрический метод	0,5	—
673	488511.89	1679459.92	картометрический метод	0,5	—
674	488501.84	1679442.06	картометрический метод	0,5	—
675	488516.33	1679434.67	картометрический метод	0,5	—
676	488508.44	1679418.98	картометрический метод	0,5	—
660	488629.66	1679394.77	картометрический метод	0,5	—
Участок 18					
688	488641.14	1679610.92	картометрический метод	0,5	—
689	488607.84	1679635.38	картометрический метод	0,5	—
690	488559.84	1679546.90	картометрический метод	0,5	—
691	488589.71	1679533.73	картометрический метод	0,5	—
692	488598.83	1679550.75	картометрический метод	0,5	—
693	488615.00	1679542.18	картометрический метод	0,5	—
694	488616.92	1679545.93	картометрический метод	0,5	—
695	488635.39	1679538.20	картометрический метод	0,5	—
696	488625.70	1679518.62	картометрический метод	0,5	—
697	488663.98	1679502.33	картометрический метод	0,5	—
698	488673.19	1679524.12	картометрический метод	0,5	—
1019	488651.57	1679539.01	картометрический метод	0,5	—
1020	488619.82	1679551.53	картометрический метод	0,5	—

1	2	3	4	5	6
1021	488612.85	1679555.22	картометрический метод	0,5	—
1022	488610.01	1679549.58	картометрический метод	0,5	—
1023	488598.22	1679555.48	картометрический метод	0,5	—
1024	488603.52	1679565.39	картометрический метод	0,5	—
1025	488599.91	1679567.29	картометрический метод	0,5	—
1026	488598.97	1679565.53	картометрический метод	0,5	—
1027	488594.72	1679567.77	картометрический метод	0,5	—
1028	488596.93	1679578.41	картометрический метод	0,5	—
1029	488603.59	1679590.44	картометрический метод	0,5	—
1030	488609.78	1679599.73	картометрический метод	0,5	—
1031	488616.00	1679616.80	картометрический метод	0,5	—
1032	488638.04	1679604.35	картометрический метод	0,5	—
688	488641.14	1679610.92	картометрический метод	0,5	—
Участок 19					
709	488815.91	1679615.39	картометрический метод	0,5	—
710	488825.95	1679603.37	картометрический метод	0,5	—
711	488834.31	1679614.03	картометрический метод	0,5	—
712	488696.39	1679783.84	картометрический метод	0,5	—
713	488687.02	1679776.53	картометрический метод	0,5	—
714	488644.01	1679700.94	картометрический метод	0,5	—
715	488665.87	1679685.62	картометрический метод	0,5	—
1033	488683.19	1679728.11	картометрический метод	0,5	—
1034	488689.81	1679737.62	картометрический метод	0,5	—
1035	488698.62	1679749.84	картометрический метод	0,5	—
1036	488720.24	1679719.87	картометрический метод	0,5	—
1037	488766.25	1679672.24	картометрический метод	0,5	—
1038	488777.10	1679648.48	картометрический метод	0,5	—

1	2	3	4	5	6
1039	488798.42	1679636.42	картометрический метод	0,5	—
709	488815.91	1679615.39	картометрический метод	0,5	—
Участок 20					
753	488726.95	1679780.37	картометрический метод	0,5	—
754	488762.02	1679737.91	картометрический метод	0,5	—
755	488772.90	1679747.80	картометрический метод	0,5	—
756	488785.47	1679731.25	картометрический метод	0,5	—
757	488774.73	1679721.91	картометрический метод	0,5	—
758	488786.42	1679707.09	картометрический метод	0,5	—
759	488798.40	1679717.23	картометрический метод	0,5	—
1040	488784.86	1679734.53	картометрический метод	0,5	—
1041	488787.08	1679744.61	картометрический метод	0,5	—
1042	488771.80	1679759.51	картометрический метод	0,5	—
1043	488743.36	1679793.43	картометрический метод	0,5	—
753	488726.95	1679780.37	картометрический метод	0,5	—
Участок 21					
737	488862.51	1679754.66	картометрический метод	0,5	—
738	488849.60	1679770.66	картометрический метод	0,5	—
739	488836.86	1679759.40	картометрический метод	0,5	—
1044	488830.89	1679752.85	картометрический метод	0,5	—
1045	488844.81	1679739.31	картометрический метод	0,5	—
1046	488849.11	1679744.36	картометрический метод	0,5	—
737	488862.51	1679754.66	картометрический метод	0,5	—
Участок 22					
740	488821.05	1679778.55	картометрический метод	0,5	—
741	488835.13	1679789.84	картометрический метод	0,5	—
742	488802.99	1679828.34	картометрический метод	0,5	—

1	2	3	4	5	6
743	488788.10	1679815.26	картометрический метод	0,5	—
740	488821.05	1679778.55	картометрический метод	0,5	—
Участок 23					
158	488828.73	1679851.52	картометрический метод	0,5	—
159	488821.86	1679852.20	картометрический метод	0,5	—
160	488814.17	1679846.12	картометрический метод	0,5	—
161	488781.57	1679886.37	картометрический метод	0,5	—
162	488794.11	1679898.01	картометрический метод	0,5	—
158	488828.73	1679851.52	картометрический метод	0,5	—
Участок 24					
153	488918.51	1679749.23	картометрический метод	0,5	—
154	488900.21	1679766.77	картометрический метод	0,5	—
155	488889.02	1679755.85	картометрический метод	0,5	—
156	488829.57	1679827.90	картометрический метод	0,5	—
157	488839.96	1679836.79	картометрический метод	0,5	—
158	488828.73	1679851.52	картометрический метод	0,5	—
1053	488840.18	1679850.40	картометрический метод	0,5	—
1054	488843.91	1679853.81	картометрический метод	0,5	—
1055	488851.03	1679845.50	картометрический метод	0,5	—
1056	488849.38	1679843.11	картометрический метод	0,5	—
1057	488879.30	1679809.98	картометрический метод	0,5	—
1058	488891.26	1679798.59	картометрический метод	0,5	—
1059	488900.47	1679791.96	картометрический метод	0,5	—
1060	488922.17	1679824.33	картометрический метод	0,5	—
1061	488918.65	1679827.43	картометрический метод	0,5	—
1062	488919.64	1679828.56	картометрический метод	0,5	—
1063	488911.64	1679839.90	картометрический метод	0,5	—

1	2	3	4	5	6
1064	488888.16	1679865.54	картометрический метод	0,5	—
1065	488877.37	1679884.34	картометрический метод	0,5	—
1066	488839.29	1679925.82	картометрический метод	0,5	—
1067	488835.14	1679922.36	картометрический метод	0,5	—
1068	488827.38	1679928.85	картометрический метод	0,5	—
163	488795.82	1679899.60	картометрический метод	0,5	—
164	488772.26	1679930.29	картометрический метод	0,5	—
1047	488785.97	1679953.89	картометрический метод	0,5	—
1048	488811.59	1680002.71	картометрический метод	0,5	—
1049	488861.02	1679943.42	картометрический метод	0,5	—
1050	488954.64	1679833.02	картометрический метод	0,5	—
1051	488932.81	1679793.19	картометрический метод	0,5	—
1052	488939.82	1679788.44	картометрический метод	0,5	—
153	488918.51	1679749.23	картометрический метод	0,5	—
Участок 25					
209	488383.87	1679593.83	картометрический метод	0,5	—
210	488446.27	1679566.09	картометрический метод	0,5	—
211	488440.05	1679550.39	картометрический метод	0,5	—
212	488461.32	1679541.56	картометрический метод	0,5	—
213	488467.75	1679556.83	картометрический метод	0,5	—
214	488522.25	1679534.50	картометрический метод	0,5	—
215	488475.79	1679447.43	картометрический метод	0,5	—
216	488453.79	1679453.61	картометрический метод	0,5	—
217	488449.34	1679431.74	картометрический метод	0,5	—
1069	488437.30	1679434.20	картометрический метод	0,5	—
1070	488441.49	1679457.95	картометрический метод	0,5	—
1071	488444.95	1679466.43	картометрический метод	0,5	—

1	2	3	4	5	6
1072	488438.62	1679468.91	картометрический метод	0,5	—
1073	488449.75	1679496.52	картометрический метод	0,5	—
1074	488469.38	1679487.94	картометрический метод	0,5	—
1075	488472.70	1679491.47	картометрический метод	0,5	—
1076	488488.92	1679513.66	картометрический метод	0,5	—
1077	488498.47	1679526.01	картометрический метод	0,5	—
1078	488484.18	1679531.25	картометрический метод	0,5	—
1079	488480.95	1679525.59	картометрический метод	0,5	—
1080	488471.29	1679530.04	картометрический метод	0,5	—
1081	488429.91	1679547.52	картометрический метод	0,5	—
1082	488431.56	1679550.19	картометрический метод	0,5	—
1083	488415.64	1679557.66	картометрический метод	0,5	—
1084	488412.83	1679551.08	картометрический метод	0,5	—
1085	488403.92	1679555.61	картометрический метод	0,5	—
1086	488402.53	1679554.02	картометрический метод	0,5	—
1087	488394.08	1679557.69	картометрический метод	0,5	—
1088	488395.97	1679563.07	картометрический метод	0,5	—
1089	488393.87	1679564.33	картометрический метод	0,5	—
1090	488380.03	1679565.58	картометрический метод	0,5	—
1091	488375.55	1679565.86	картометрический метод	0,5	—
1092	488378.05	1679580.53	картометрический метод	0,5	—
209	488383.87	1679593.83	картометрический метод	0,5	—
Участок 26					
199	488481.61	1679580.25	картометрический метод	0,5	—
200	488426.62	1679603.57	картометрический метод	0,5	—
201	488433.15	1679616.95	картометрический метод	0,5	—
1093	488434.69	1679619.82	картометрический метод	0,5	—

1	2	3	4	5	6
1094	488490.80	1679596.32	картометрический метод	0,5	—
199	488481.61	1679580.25	картометрический метод	0,5	—
Участок 27					
185	488483.16	1679709.17	картометрический метод	0,5	—
186	488488.68	1679717.78	картометрический метод	0,5	—
187	488496.24	1679737.08	картометрический метод	0,5	—
188	488506.47	1679753.85	картометрический метод	0,5	—
189	488521.84	1679741.19	картометрический метод	0,5	—
1095	488507.57	1679723.23	картометрический метод	0,5	—
1096	488526.94	1679707.48	картометрический метод	0,5	—
192	488541.13	1679725.41	картометрический метод	0,5	—
193	488601.03	1679675.94	картометрический метод	0,5	—
194	488569.63	1679621.14	картометрический метод	0,5	—
1097	488550.32	1679630.98	картометрический метод	0,5	—
1098	488561.00	1679651.00	картометрический метод	0,5	—
1099	488572.00	1679666.00	картометрический метод	0,5	—
1100	488572.53	1679675.72	картометрический метод	0,5	—
1101	488567.21	1679680.26	картометрический метод	0,5	—
1102	488538.32	1679703.96	картометрический метод	0,5	—
1103	488531.53	1679695.98	картометрический метод	0,5	—
1104	488501.16	1679702.49	картометрический метод	0,5	—
185	488483.16	1679709.17	картометрический метод	0,5	—
Участок 28					
167	488734.60	1679913.10	картометрический метод	0,5	—
168	488693.88	1679839.01	картометрический метод	0,5	—
169	488666.42	1679788.92	картометрический метод	0,5	—
170	488652.62	1679798.08	картометрический метод	0,5	—

1	2	3	4	5	6
171	488641.78	1679778.45	картометрический метод	0,5	—
172	488656.23	1679770.49	картометрический метод	0,5	—
173	488622.41	1679709.35	картометрический метод	0,5	—
174	488604.43	1679721.42	картометрический метод	0,5	—
1105	488607.26	1679725.11	картометрический метод	0,5	—
1106	488605.73	1679726.27	картометрический метод	0,5	—
1107	488599.51	1679731.25	картометрический метод	0,5	—
1108	488596.98	1679733.05	картометрический метод	0,5	—
177	488592.50	1679736.83	картометрический метод	0,5	—
178	488590.19	1679738.54	картометрический метод	0,5	—
1109	488631.57	1679792.31	картометрический метод	0,5	—
1110	488633.16	1679790.78	картометрический метод	0,5	—
1111	488650.38	1679811.82	картометрический метод	0,5	—
1112	488625.91	1679842.37	картометрический метод	0,5	—
1113	488602.48	1679877.68	картометрический метод	0,5	—
1114	488558.79	1679849.28	картометрический метод	0,5	—
1115	488546.30	1679868.57	картометрический метод	0,5	—
1116	488509.89	1679848.36	картометрический метод	0,5	—
1117	488515.93	1679836.64	картометрический метод	0,5	—
1118	488484.04	1679821.82	картометрический метод	0,5	—
179	488556.7	1679765.16	картометрический метод	0,5	—
180	488542.33	1679750.71	картометрический метод	0,5	—
181	488485.75	1679797.20	картометрический метод	0,5	—
1119	488436.26	1679838.04	картометрический метод	0,5	—
1120	488537.31	1679886.60	картометрический метод	0,5	—
1121	488589.70	1679916.12	картометрический метод	0,5	—
1122	488618.32	1679881.57	картометрический метод	0,5	—

1	2	3	4	5	6
1123	488627.76	1679894.86	картометрический метод	0,5	—
1124	488669.01	1679965.17	картометрический метод	0,5	—
1125	488681.18	1679980.28	картометрический метод	0,5	—
167	488734.60	1679913.10	картометрический метод	0,5	—
Часть № 3. ЕЗРЗ-2					
Участок 1					
781	488975.43	1678641.34	картометрический метод	0,5	—
780	488993.10	1678676.69	картометрический метод	0,5	—
779	488980.07	1678679.97	картометрический метод	0,5	—
778	488975.54	1678671.76	картометрический метод	0,5	—
777	488958.56	1678680.51	картометрический метод	0,5	—
776	488968.88	1678699.46	картометрический метод	0,5	—
775	488938.28	1678716.87	картометрический метод	0,5	—
774	488942.23	1678725.09	картометрический метод	0,5	—
773	488934.68	1678729.27	картометрический метод	0,5	—
772	488977.19	1678803.99	картометрический метод	0,5	—
22	488993.76	1678834.87	картометрический метод	0,5	—
23	489014.37	1678873.08	картометрический метод	0,5	—
24	489010.30	1678875.40	картометрический метод	0,5	—
793	489022.43	1678889.61	картометрический метод	0,5	—
792	489031.09	1678883.19	картометрический метод	0,5	—
791	489040.71	1678897.33	картометрический метод	0,5	—
790	489043.71	1678901.63	картометрический метод	0,5	—
789	489040.15	1678903.56	картометрический метод	0,5	—
788	489064.04	1678949.09	картометрический метод	0,5	—
787	489047.08	1678957.72	картометрический метод	0,5	—
786	489051.76	1678966.57	картометрический метод	0,5	—

1	2	3	4	5	6
785	489046.42	1678969.42	картометрический метод	0,5	—
784	489048.65	1678973.92	картометрический метод	0,5	—
783	489059.70	1678986.51	картометрический метод	0,5	—
782	489079.46	1679026.51	картометрический метод	0,5	—
1126	489084.53	1679023.44	картометрический метод	0,5	—
42	489086.87	1679028.16	картометрический метод	0,5	—
43	489125.25	1679007.15	картометрический метод	0,5	—
44	489097.88	1678954.36	картометрический метод	0,5	—
45	489104.96	1678950.70	картометрический метод	0,5	—
46	489106.34	1678935.36	картометрический метод	0,5	—
1127	489092.29	1678894.78	картометрический метод	0,5	—
1128	489071.27	1678842.23	картометрический метод	0,5	—
1129	489064.36	1678845.08	картометрический метод	0,5	—
1130	489058.79	1678826.14	картометрический метод	0,5	—
1131	489034.57	1678747.30	картометрический метод	0,5	—
1132	489026.34	1678708.00	картометрический метод	0,5	—
1133	489014.03	1678670.04	картометрический метод	0,5	—
1134	489008.74	1678640.73	картометрический метод	0,5	—
1135	489010.63	1678639.13	картометрический метод	0,5	—
1136	489002.95	1678625.60	картометрический метод	0,5	—
781	488975.43	1678641.34	картометрический метод	0,5	—
Участок 2					
51	489303.61	1679177.59	картометрический метод	0,5	—
52	489304.24	1679188.49	картометрический метод	0,5	—
53	489302.05	1679193.38	картометрический метод	0,5	—
54	489301.64	1679202.22	картометрический метод	0,5	—
55	489295.21	1679202.30	картометрический метод	0,5	—

1	2	3	4	5	6
1137	489295.79	1679208.17	картометрический метод	0,5	—
59	489282.22	1679209.52	картометрический метод	0,5	—
60	489283.49	1679223.69	картометрический метод	0,5	—
61	489263.66	1679226.04	картометрический метод	0,5	—
62	489267.33	1679256.99	картометрический метод	0,5	—
63	489301.46	1679254.00	картометрический метод	0,5	—
64	489302.33	1679265.74	картометрический метод	0,5	—
65	489309.60	1679265.21	картометрический метод	0,5	—
66	489312.54	1679303.00	картометрический метод	0,5	—
67	489343.82	1679301.51	картометрический метод	0,5	—
68	489341.97	1679284.98	картометрический метод	0,5	—
69	489388.34	1679282.57	картометрический метод	0,5	—
70	489388.59	1679285.72	картометрический метод	0,5	—
71	489409.42	1679284.48	картометрический метод	0,5	—
1138	489401.76	1679169.43	картометрический метод	0,5	—
1139	489309.47	1679176.64	картометрический метод	0,5	—
51	489303.61	1679177.59	картометрический метод	0,5	—
Участок 3					
74	489389.83	1679343.55	картометрический метод	0,5	—
794	489396.99	1679377.42	картометрический метод	0,5	—
795	489408.00	1679421.15	картометрический метод	0,5	—
796	489362.32	1679429.61	картометрический метод	0,5	—
797	489361.53	1679425.53	картометрический метод	0,5	—
798	489332.86	1679431.08	картометрический метод	0,5	—
799	489327.39	1679420.46	картометрический метод	0,5	—
800	489317.30	1679405.21	картометрический метод	0,5	—
801	489305.59	1679382.13	картометрический метод	0,5	—

1	2	3	4	5	6
802	489322.84	1679373.42	картометрический метод	0,5	—
803	489320.66	1679367.61	картометрический метод	0,5	—
76	489314.78	1679360.71	картометрический метод	0,5	—
75	489315.50	1679349.98	картометрический метод	0,5	—
74	489389.83	1679343.55	картометрический метод	0,5	—
Участок 4					
89	489414.52	1679476.00	картометрический метод	0,5	—
804	489417.96	1679490.06	картометрический метод	0,5	—
805	489439.39	1679485.19	картометрический метод	0,5	—
806	489456.17	1679536.83	картометрический метод	0,5	—
807	489399.25	1679556.85	картометрический метод	0,5	—
808	489391.34	1679560.66	картометрический метод	0,5	—
809	489388.27	1679557.10	картометрический метод	0,5	—
810	489370.52	1679542.45	картометрический метод	0,5	—
811	489367.08	1679537.91	картометрический метод	0,5	—
812	489356.75	1679518.96	картометрический метод	0,5	—
813	489359.21	1679518.06	картометрический метод	0,5	—
105	489351.91	1679501.63	картометрический метод	0,5	—
104	489348.60	1679494.17	картометрический метод	0,5	—
103	489347.48	1679494.53	картометрический метод	0,5	—
102	489346.02	1679489.94	картометрический метод	0,5	—
101	489347.14	1679489.58	картометрический метод	0,5	—
100	489346.42	1679487.35	картометрический метод	0,5	—
93	489350.30	1679485.80	картометрический метод	0,5	—
92	489351.48	1679488.67	картометрический метод	0,5	—
91	489367.26	1679485.81	картометрический метод	0,5	—
90	489388.44	1679481.56	картометрический метод	0,5	—

1	2	3	4	5	6
89	489414.52	1679476.00	картометрический метод	0,5	—
Участок 5					
308	488674.38	1678686.21	картометрический метод	0,5	—
816	488695.41	1678673.39	картометрический метод	0,5	—
817	488692.04	1678667.47	картометрический метод	0,5	—
818	488710.46	1678656.47	картометрический метод	0,5	—
819	488713.70	1678662.72	картометрический метод	0,5	—
820	488744.44	1678648.79	картометрический метод	0,5	—
821	488768.08	1678632.62	картометрический метод	0,5	—
822	488782.12	1678658.88	картометрический метод	0,5	—
823	488783.61	1678664.72	картометрический метод	0,5	—
824	488796.65	1678687.42	картометрический метод	0,5	—
825	488774.20	1678700.45	картометрический метод	0,5	—
826	488780.61	1678711.65	картометрический метод	0,5	—
320	488750.84	1678728.39	картометрический метод	0,5	—
319	488708.09	1678751.31	картометрический метод	0,5	—
318	488703.33	1678742.65	картометрический метод	0,5	—
317	488687.04	1678752.11	картометрический метод	0,5	—
311	488684.75	1678753.43	картометрический метод	0,5	—
310	488673.04	1678731.60	картометрический метод	0,5	—
309	488693.94	1678720.66	картометрический метод	0,5	—
308	488674.38	1678686.21	картометрический метод	0,5	—
Участок 6					
346	488824.43	1678924.85	картометрический метод	0,5	—
853	488852.25	1678909.67	картометрический метод	0,5	—
854	488847.35	1678900.96	картометрический метод	0,5	—
855	488886.47	1678880.74	картометрический метод	0,5	—

1	2	3	4	5	6
856	488905.55	1678866.85	картометрический метод	0,5	—
857	488885.15	1678832.81	картометрический метод	0,5	—
858	488877.95	1678837.07	картометрический метод	0,5	—
859	488857.41	1678796.99	картометрический метод	0,5	—
860	488829.19	1678744.46	картометрический метод	0,5	—
861	488750.50	1678791.94	картометрический метод	0,5	—
862	488756.38	1678801.74	картометрический метод	0,5	—
863	488719.20	1678820.21	картометрический метод	0,5	—
365	488706.72	1678799.51	картометрический метод	0,5	—
364	488693.91	1678807.17	картометрический метод	0,5	—
363	488728.46	1678870.49	картометрический метод	0,5	—
351	488731.16	1678869.14	картометрический метод	0,5	—
350	488778.73	1678845.96	картометрический метод	0,5	—
349	488798.10	1678883.79	картометрический метод	0,5	—
348	488804.90	1678880.83	картометрический метод	0,5	—
347	488817.38	1678909.48	картометрический метод	0,5	—
346	488824.43	1678924.85	картометрический метод	0,5	—
Участок 7					
1140	489017.83	1679080.53	картометрический метод	0,5	—
1141	489010.44	1679084.74	картометрический метод	0,5	—
385	489014.99	1679093.01	картометрический метод	0,5	—
386	489008.54	1679096.21	картометрический метод	0,5	—
1142	489006.09	1679091.72	картометрический метод	0,5	—
1143	489000.15	1679094.95	картометрический метод	0,5	—
1144	489002.29	1679098.96	картометрический метод	0,5	—
1145	489010.93	1679115.27	картометрический метод	0,5	—
1146	489012.96	1679119.18	картометрический метод	0,5	—

1	2	3	4	5	6
1147	489006.30	1679122.71	картометрический метод	0,5	—
1148	489008.21	1679126.29	картометрический метод	0,5	—
1149	489003.44	1679129.02	картометрический метод	0,5	—
1150	489001.46	1679125.28	картометрический метод	0,5	—
1151	488979.86	1679136.72	картометрический метод	0,5	—
1152	488980.82	1679138.56	картометрический метод	0,5	—
1153	488962.04	1679148.68	картометрический метод	0,5	—
1154	488954.21	1679133.12	картометрический метод	0,5	—
1155	488938.76	1679141.48	картометрический метод	0,5	—
1156	488948.06	1679158.43	картометрический метод	0,5	—
1157	488940.01	1679162.68	картометрический метод	0,5	—
400	488926.26	1679169.93	картометрический метод	0,5	—
401	488917.25	1679154.44	картометрический метод	0,5	—
402	488913.48	1679155.22	картометрический метод	0,5	—
403	488898.15	1679126.66	картометрический метод	0,5	—
404	488916.38	1679116.42	картометрический метод	0,5	—
405	488911.96	1679109.21	картометрический метод	0,5	—
406	488906.12	1679097.51	картометрический метод	0,5	—
411	488926.43	1679086.07	картометрический метод	0,5	—
412	488945.25	1679076.39	картометрический метод	0,5	—
1158	488946.59	1679078.92	картометрический метод	0,5	—
415	488966.17	1679068.95	картометрический метод	0,5	—
416	488995.69	1679054.61	картометрический метод	0,5	—
417	488994.49	1679052.43	картометрический метод	0,5	—
418	489000.19	1679049.39	картометрический метод	0,5	—
419	489003.16	1679054.63	картометрический метод	0,5	—
420	489012.72	1679071.52	картометрический метод	0,5	—

1	2	3	4	5	6
1140	489017.83	1679080.53	картометрический метод	0,5	—
Участок 8					
516	489078.80	1679131.88	картометрический метод	0,5	—
517	489096.43	1679164.90	картометрический метод	0,5	—
518	489101.06	1679162.36	картометрический метод	0,5	—
519	489176.38	1679293.44	картометрический метод	0,5	—
520	489013.73	1679382.55	картометрический метод	0,5	—
521	488921.33	1679217.78	картометрический метод	0,5	—
516	489078.80	1679131.88	картометрический метод	0,5	—
Участок 9					
571	489228.04	1679380.47	картометрический метод	0,5	—
572	489267.28	1679446.84	картометрический метод	0,5	—
1159	489249.82	1679457.03	картометрический метод	0,5	—
1160	489255.86	1679467.26	картометрический метод	0,5	—
1161	489250.81	1679470.17	картометрический метод	0,5	—
1162	489247.64	1679465.11	картометрический метод	0,5	—
580	489245.49	1679466.42	картометрический метод	0,5	—
581	489235.43	1679472.01	картометрический метод	0,5	—
1163	489230.18	1679463.35	картометрический метод	0,5	—
1164	489175.77	1679495.23	картометрический метод	0,5	—
584	489182.98	1679507.48	картометрический метод	0,5	—
585	489147.04	1679527.92	картометрический метод	0,5	—
586	489136.39	1679508.21	картометрический метод	0,5	—
587	489127.81	1679513.15	картометрический метод	0,5	—
588	489122.80	1679516.04	картометрический метод	0,5	—
589	489114.88	1679520.14	картометрический метод	0,5	—
590	489108.31	1679508.37	картометрический метод	0,5	—

1	2	3	4	5	6
1165	489112.32	1679506.10	картометрический метод	0,5	—
594	489093.91	1679475.18	картометрический метод	0,5	—
595	489104.97	1679469.15	картометрический метод	0,5	—
596	489103.73	1679466.99	картометрический метод	0,5	—
597	489109.45	1679463.28	картометрический метод	0,5	—
598	489114.86	1679472.90	картометрический метод	0,5	—
599	489137.80	1679461.52	картометрический метод	0,5	—
600	489133.42	1679453.89	картометрический метод	0,5	—
601	489151.44	1679443.98	картометрический метод	0,5	—
602	489171.16	1679434.05	картометрический метод	0,5	—
603	489161.69	1679417.67	картометрический метод	0,5	—
571	489228.04	1679380.47	картометрический метод	0,5	—
Участок 10					
111	489302.68	1679550.23	картометрический метод	0,5	—
112	489293.17	1679534.61	картометрический метод	0,5	—
113	489275.42	1679529.51	картометрический метод	0,5	—
114	489272.21	1679527.33	картометрический метод	0,5	—
115	489261.39	1679514.02	картометрический метод	0,5	—
116	489207.38	1679544.67	картометрический метод	0,5	—
117	489217.58	1679561.96	картометрический метод	0,5	—
118	489212.37	1679565.11	картометрический метод	0,5	—
1178	489215.44	1679569.17	картометрический метод	0,5	—
1177	489168.24	1679593.94	картометрический метод	0,5	—
1176	489182.11	1679621.76	картометрический метод	0,5	—
1175	489194.07	1679615.99	картометрический метод	0,5	—
1174	489232.41	1679609.64	картометрический метод	0,5	—
1173	489250.91	1679610.22	картометрический метод	0,5	—

1	2	3	4	5	6
1172	489281.59	1679602.41	картометрический метод	0,5	—
1171	489274.63	1679588.73	картометрический метод	0,5	—
1170	489303.66	1679580.50	картометрический метод	0,5	—
1169	489297.47	1679570.61	картометрический метод	0,5	—
1168	489294.23	1679568.62	картометрический метод	0,5	—
1167	489288.91	1679557.30	картометрический метод	0,5	—
111	489302.68	1679550.23	картометрический метод	0,5	—
Участок 11					
300	488538.39	1678715.81	картометрический метод	0,5	—
301	488602.96	1678681.20	картометрический метод	0,5	—
302	488567.18	1678616.35	картометрический метод	0,5	—
303	488627.22	1678583.69	картометрический метод	0,5	—
304	488645.64	1678619.01	картометрический метод	0,5	—
832	488669.60	1678605.73	картометрический метод	0,5	—
1180	488642.08	1678557.00	картометрический метод	0,5	—
1181	488573.70	1678585.12	картометрический метод	0,5	—
1182	488569.78	1678578.15	картометрический метод	0,5	—
1183	488546.41	1678591.87	картометрический метод	0,5	—
1184	488524.57	1678603.80	картометрический метод	0,5	—
1185	488494.00	1678623.11	картометрический метод	0,5	—
1186	488512.45	1678658.51	картометрический метод	0,5	—
1187	488529.34	1678699.02	картометрический метод	0,5	—
300	488538.39	1678715.81	картометрический метод	0,5	—
Участок 12					
874	488666.81	1678858.85	картометрический метод	0,5	—
875	488680.03	1678885.74	картометрический метод	0,5	—
876	488667.00	1678892.65	картометрический метод	0,5	—

1	2	3	4	5	6
877	488652.79	1678900.66	картометрический метод	0,5	—
878	488672.26	1678936.14	картометрический метод	0,5	—
879	488678.13	1678942.61	картометрический метод	0,5	—
880	488686.29	1678939.66	картометрический метод	0,5	—
881	488696.11	1678962.32	картометрический метод	0,5	—
882	488694.52	1678963.58	картометрический метод	0,5	—
883	488697.62	1678971.21	картометрический метод	0,5	—
884	488693.35	1678973.01	картометрический метод	0,5	—
885	488692.66	1678971.95	картометрический метод	0,5	—
886	488663.51	1678987.90	картометрический метод	0,5	—
887	488658.92	1678980.15	картометрический метод	0,5	—
888	488651.84	1678983.44	картометрический метод	0,5	—
889	488658.39	1678994.60	картометрический метод	0,5	—
890	488632.04	1679008.57	картометрический метод	0,5	—
891	488630.10	1679004.90	картометрический метод	0,5	—
892	488607.10	1679013.42	картометрический метод	0,5	—
893	488595.25	1678990.54	картометрический метод	0,5	—
894	488596.81	1678989.61	картометрический метод	0,5	—
895	488575.17	1678944.93	картометрический метод	0,5	—
896	488564.96	1678951.36	картометрический метод	0,5	—
897	488553.03	1678928.58	картометрический метод	0,5	—
898	488571.95	1678919.86	картометрический метод	0,5	—
899	488566.24	1678907.31	картометрический метод	0,5	—
900	488573.68	1678900.25	картометрический метод	0,5	—
901	488583.97	1678894.28	картометрический метод	0,5	—
902	488584.92	1678895.98	картометрический метод	0,5	—
903	488650.61	1678859.15	картометрический метод	0,5	—

1	2	3	4	5	6
904	488653.66	1678865.09	картометрический метод	0,5	—
874	488666.81	1678858.85	картометрический метод	0,5	—
Участок 13					
440	488759.54	1679083.63	картометрический метод	0,5	—
441	488754.30	1679085.16	картометрический метод	0,5	—
1188	488742.42	1679091.40	картометрический метод	0,5	—
1189	488750.42	1679106.67	картометрический метод	0,5	—
1190	488741.37	1679111.42	картометрический метод	0,5	—
443	488752.22	1679131.55	картометрический метод	0,5	—
444	488711.09	1679152.60	картометрический метод	0,5	—
445	488699.46	1679129.98	картометрический метод	0,5	—
446	488683.19	1679137.69	картометрический метод	0,5	—
450	488679.20	1679130.08	картометрический метод	0,5	—
451	488671.10	1679116.34	картометрический метод	0,5	—
452	488662.28	1679119.83	картометрический метод	0,5	—
916	488646.78	1679090.96	картометрический метод	0,5	—
915	488668.78	1679078.48	картометрический метод	0,5	—
914	488672.11	1679084.87	картометрический метод	0,5	—
913	488685.44	1679076.54	картометрический метод	0,5	—
912	488679.34	1679065.62	картометрический метод	0,5	—
911	488697.67	1679055.78	картометрический метод	0,5	—
910	488703.37	1679066.44	картометрический метод	0,5	—
909	488721.01	1679056.72	картометрический метод	0,5	—
908	488713.28	1679043.13	картометрический метод	0,5	—
907	488737.13	1679030.30	картометрический метод	0,5	—
906	488741.38	1679038.91	картометрический метод	0,5	—
1191	488750.59	1679057.77	картометрический метод	0,5	—

1	2	3	4	5	6
1192	488758.59	1679072.44	картометрический метод	0,5	—
1193	488754.60	1679074.59	картометрический метод	0,5	—
440	488759.54	1679083.63	картометрический метод	0,5	—
Участок 14					
459	488846.64	1679136.28	картометрический метод	0,5	—
460	488888.27	1679210.30	картометрический метод	0,5	—
461	488846.91	1679232.81	картометрический метод	0,5	—
462	488834.98	1679212.15	картометрический метод	0,5	—
463	488801.95	1679230.34	картометрический метод	0,5	—
464	488796.73	1679220.06	картометрический метод	0,5	—
465	488781.00	1679228.06	картометрический метод	0,5	—
466	488765.52	1679240.30	картометрический метод	0,5	—
1194	488745.65	1679250.99	картометрический метод	0,5	—
468	488761.85	1679281.59	картометрический метод	0,5	—
469	488737.51	1679294.51	картометрический метод	0,5	—
470	488719.93	1679261.61	картометрический метод	0,5	—
471	488735.26	1679253.04	картометрический метод	0,5	—
472	488713.67	1679212.33	картометрический метод	0,5	—
473	488697.70	1679220.93	картометрический метод	0,5	—
474	488683.57	1679194.13	картометрический метод	0,5	—
475	488712.28	1679178.52	картометрический метод	0,5	—
476	488726.53	1679205.81	картометрический метод	0,5	—
477	488737.10	1679200.34	картометрический метод	0,5	—
478	488722.59	1679172.57	картометрический метод	0,5	—
479	488738.55	1679163.93	картометрический метод	0,5	—
480	488749.51	1679184.52	картометрический метод	0,5	—
481	488754.51	1679182.13	картометрический метод	0,5	—

1	2	3	4	5	6
482	488767.94	1679207.05	картометрический метод	0,5	—
483	488770.81	1679205.70	картометрический метод	0,5	—
1195	488795.80	1679192.24	картометрический метод	0,5	—
1196	488780.58	1679165.31	картометрический метод	0,5	—
1197	488805.15	1679151.36	картометрический метод	0,5	—
1198	488807.95	1679156.84	картометрический метод	0,5	—
459	488846.64	1679136.28	картометрический метод	0,5	—
Участок 15					
525	488921.33	1679320.89	картометрический метод	0,5	—
526	488888.07	1679340.08	картометрический метод	0,5	—
527	488874.77	1679317.59	картометрический метод	0,5	—
528	488849.09	1679332.36	картометрический метод	0,5	—
529	488862.85	1679355.79	картометрический метод	0,5	—
530	488805.21	1679389.91	картометрический метод	0,5	—
531	488797.01	1679368.44	картометрический метод	0,5	—
922	488777.97	1679322.86	картометрический метод	0,5	—
921	488830.37	1679294.12	картометрический метод	0,5	—
920	488836.50	1679293.07	картометрический метод	0,5	—
919	488882.63	1679268.09	картометрический метод	0,5	—
918	488887.43	1679276.56	картометрический метод	0,5	—
917	488892.75	1679273.51	картометрический метод	0,5	—
525	488921.33	1679320.89	картометрический метод	0,5	—
Участок 16					
536	488962.20	1679346.34	картометрический метод	0,5	—
537	489012.77	1679435.17	картометрический метод	0,5	—
538	488999.03	1679443.36	картометрический метод	0,5	—
539	489013.43	1679468.57	картометрический метод	0,5	—

1	2	3	4	5	6
540	488971.36	1679493.11	картометрический метод	0,5	—
541	488960.16	1679473.66	картометрический метод	0,5	—
542	488867.51	1679526.68	картометрический метод	0,5	—
543	488876.30	1679542.39	картометрический метод	0,5	—
544	488814.47	1679529.58	картометрический метод	0,5	—
545	488787.08	1679481.64	картометрический метод	0,5	—
546	488801.32	1679473.18	картометрический метод	0,5	—
547	488814.31	1679447.35	картометрический метод	0,5	—
548	488837.10	1679434.96	картометрический метод	0,5	—
549	488843.84	1679447.16	картометрический метод	0,5	—
550	488883.98	1679424.25	картометрический метод	0,5	—
551	488899.57	1679449.01	картометрический метод	0,5	—
552	488930.72	1679430.15	картометрический метод	0,5	—
553	488922.02	1679415.49	картометрический метод	0,5	—
554	488961.55	1679393.26	картометрический метод	0,5	—
555	488941.93	1679358.03	картометрический метод	0,5	—
536	488962.20	1679346.34	картометрический метод	0,5	—
Участок 17					
266	488586.81	1679138.92	картометрический метод	0,5	—
267	488631.57	1679222.85	картометрический метод	0,5	—
268	488699.24	1679345.27	картометрический метод	0,5	—
269	488708.90	1679348.32	картометрический метод	0,5	—
270	488725.65	1679317.75	картометрический метод	0,5	—
271	488708.04	1679289.71	картометрический метод	0,5	—
272	488718.16	1679284.56	картометрический метод	0,5	—
273	488668.97	1679192.68	картометрический метод	0,5	—
274	488663.60	1679190.15	картометрический метод	0,5	—

1	2	3	4	5	6
275	488626.86	1679118.39	картометрический метод	0,5	—
266	488586.81	1679138.92	картометрический метод	0,5	—
Участок 18					
149	488971.71	1679719.78	картометрический метод	0,5	—
150	488966.58	1679722.68	картометрический метод	0,5	—
151	488950.50	1679693.29	картометрический метод	0,5	—
152	488908.75	1679731.28	картометрический метод	0,5	—
153	488918.51	1679749.23	картометрический метод	0,5	—
1052	488939.82	1679788.44	картометрический метод	0,5	—
1199	488949.85	1679782.79	картометрический метод	0,5	—
1200	488952.04	1679786.81	картометрический метод	0,5	—
1201	488996.36	1679764.81	картометрический метод	0,5	—
1202	488988.08	1679748.24	картометрический метод	0,5	—
149	488971.71	1679719.78	картометрический метод	0,5	—
Участок 19					
951	488552.11	1679167.56	картометрический метод	0,5	—
952	488563.10	1679201.25	картометрический метод	0,5	—
953	488574.77	1679224.71	картометрический метод	0,5	—
954	488579.48	1679231.18	картометрический метод	0,5	—
955	488587.95	1679248.35	картометрический метод	0,5	—
956	488530.94	1679251.06	картометрический метод	0,5	—
957	488530.51	1679243.17	картометрический метод	0,5	—
958	488529.30	1679240.08	картометрический метод	0,5	—
959	488512.59	1679243.53	картометрический метод	0,5	—
960	488504.91	1679221.99	картометрический метод	0,5	—
961	488501.47	1679201.93	картометрический метод	0,5	—
962	488490.48	1679204.48	картометрический метод	0,5	—

1	2	3	4	5	6
963	488487.10	1679206.72	картометрический метод	0,5	—
964	488478.31	1679208.28	картометрический метод	0,5	—
965	488487.32	1679236.64	картометрический метод	0,5	—
966	488469.00	1679237.76	картометрический метод	0,5	—
967	488474.83	1679256.63	картометрический метод	0,5	—
968	488458.57	1679256.63	картометрический метод	0,5	—
969	488451.42	1679245.36	картометрический метод	0,5	—
970	488417.89	1679246.18	картометрический метод	0,5	—
971	488402.91	1679220.09	картометрический метод	0,5	—
972	488409.01	1679217.09	картометрический метод	0,5	—
973	488401.10	1679196.97	картометрический метод	0,5	—
974	488396.24	1679198.40	картометрический метод	0,5	—
975	488381.73	1679182.11	картометрический метод	0,5	—
976	488373.91	1679167.85	картометрический метод	0,5	—
977	488401.38	1679159.55	картометрический метод	0,5	—
978	488406.51	1679171.87	картометрический метод	0,5	—
979	488419.97	1679173.16	картометрический метод	0,5	—
980	488437.82	1679162.57	картометрический метод	0,5	—
981	488445.04	1679175.03	картометрический метод	0,5	—
982	488455.68	1679170.08	картометрический метод	0,5	—
983	488479.77	1679160.68	картометрический метод	0,5	—
984	488487.45	1679180.42	картометрический метод	0,5	—
985	488493.97	1679179.39	картометрический метод	0,5	—
986	488500.97	1679175.69	картометрический метод	0,5	—
987	488513.70	1679171.07	картометрический метод	0,5	—
988	488525.08	1679164.13	картометрический метод	0,5	—
989	488529.29	1679174.35	картометрический метод	0,5	—

1	2	3	4	5	6
951	488552.11	1679167.56	картометрический метод	0,5	—
Участок 20					
245	488620.97	1679334.13	картометрический метод	0,5	—
1203	488622.69	1679340.51	картометрический метод	0,5	—
1204	488617.20	1679340.72	картометрический метод	0,5	—
993	488621.09	1679352.07	картометрический метод	0,5	—
994	488550.55	1679366.15	картометрический метод	0,5	—
995	488547.89	1679361.22	картометрический метод	0,5	—
996	488524.39	1679364.47	картометрический метод	0,5	—
997	488522.08	1679359.01	картометрический метод	0,5	—
998	488505.58	1679362.98	картометрический метод	0,5	—
999	488512.96	1679379.22	картометрический метод	0,5	—
1000	488493.33	1679383.20	картометрический метод	0,5	—
1001	488486.66	1679367.79	картометрический метод	0,5	—
1002	488483.22	1679363.73	картометрический метод	0,5	—
1003	488474.88	1679368.43	картометрический метод	0,5	—
1004	488450.98	1679324.21	картометрический метод	0,5	—
1005	488450.84	1679308.56	картометрический метод	0,5	—
1006	488475.42	1679307.39	картометрический метод	0,5	—
1007	488475.74	1679314.91	картометрический метод	0,5	—
252	488511.25	1679313.79	картометрический метод	0,5	—
251	488554.92	1679311.70	картометрический метод	0,5	—
990	488602.22	1679313.37	картометрический метод	0,5	—
991	488602.62	1679318.95	картометрический метод	0,5	—
248	488608.86	1679318.28	картометрический метод	0,5	—
247	488610.67	1679332.44	картометрический метод	0,5	—
246	488620.29	1679331.60	картометрический метод	0,5	—

1	2	3	4	5	6
245	488620.97	1679334.13	картометрический метод	0,5	—
Участок 21					
661	488632.91	1679412.32	картометрический метод	0,5	—
1008	488533.64	1679434.03	картометрический метод	0,5	—
1009	488541.84	1679450.81	картометрический метод	0,5	—
1010	488543.67	1679450.02	картометрический метод	0,5	—
1011	488551.24	1679469.61	картометрический метод	0,5	—
1012	488546.19	1679471.36	картометрический метод	0,5	—
1013	488560.92	1679501.45	картометрический метод	0,5	—
1014	488579.69	1679493.22	картометрический метод	0,5	—
1015	488616.37	1679476.19	картометрический метод	0,5	—
1016	488609.47	1679462.58	картометрический метод	0,5	—
1017	488642.88	1679448.35	картометрический метод	0,5	—
1018	488645.37	1679453.39	картометрический метод	0,5	—
667	488662.22	1679444.61	картометрический метод	0,5	—
666	488682.85	1679435.96	картометрический метод	0,5	—
665	488675.99	1679421.10	картометрический метод	0,5	—
664	488665.67	1679415.75	картометрический метод	0,5	—
663	488642.84	1679421.97	картометрический метод	0,5	—
662	488638.54	1679410.20	картометрический метод	0,5	—
661	488632.91	1679412.32	картометрический метод	0,5	—
Участок 22					
677	488761.87	1679487.82	картометрический метод	0,5	—
678	488772.82	1679507.44	картометрический метод	0,5	—
679	488746.40	1679524.61	картометрический метод	0,5	—
680	488742.41	1679518.07	картометрический метод	0,5	—
681	488735.41	1679522.33	картометрический метод	0,5	—

1	2	3	4	5	6
1205	488723.48	1679504.88	картометрический метод	0,5	—
1206	488694.61	1679524.94	картометрический метод	0,5	—
1207	488696.86	1679528.20	картометрический метод	0,5	—
1208	488691.27	1679532.47	картометрический метод	0,5	—
687	488710.34	1679560.10	картометрический метод	0,5	—
688	488641.14	1679610.92	картометрический метод	0,5	—
1032	488638.04	1679604.35	картометрический метод	0,5	—
1031	488616.00	1679616.80	картометрический метод	0,5	—
1030	488609.78	1679599.73	картометрический метод	0,5	—
1029	488603.59	1679590.44	картометрический метод	0,5	—
1028	488596.93	1679578.41	картометрический метод	0,5	—
1027	488594.72	1679567.77	картометрический метод	0,5	—
1026	488598.97	1679565.53	картометрический метод	0,5	—
1025	488599.91	1679567.29	картометрический метод	0,5	—
1024	488603.52	1679565.39	картометрический метод	0,5	—
1023	488598.22	1679555.48	картометрический метод	0,5	—
1022	488610.01	1679549.58	картометрический метод	0,5	—
1021	488612.85	1679555.22	картометрический метод	0,5	—
1020	488619.82	1679551.53	картометрический метод	0,5	—
1019	488651.57	1679539.01	картометрический метод	0,5	—
698	488673.19	1679524.12	картометрический метод	0,5	—
699	488695.90	1679514.26	картометрический метод	0,5	—
700	488686.62	1679492.34	картометрический метод	0,5	—
701	488712.29	1679481.19	картометрический метод	0,5	—
677	488761.87	1679487.82	картометрический метод	0,5	—
Участок 23					
704	488793.56	1679578.52	картометрический метод	0,5	—

1	2	3	4	5	6
705	488798.77	1679587.22	картометрический метод	0,5	—
706	488803.01	1679584.94	картометрический метод	0,5	—
707	488806.97	1679592.74	картометрический метод	0,5	—
708	488804.43	1679594.23	картометрический метод	0,5	—
709	488815.91	1679615.39	картометрический метод	0,5	—
1039	488798.42	1679636.42	картометрический метод	0,5	—
1038	488777.10	1679648.48	картометрический метод	0,5	—
1037	488766.25	1679672.24	картометрический метод	0,5	—
1036	488720.24	1679719.87	картометрический метод	0,5	—
1035	488698.62	1679749.84	картометрический метод	0,5	—
1034	488689.81	1679737.62	картометрический метод	0,5	—
1033	488683.19	1679728.11	картометрический метод	0,5	—
715	488665.87	1679685.62	картометрический метод	0,5	—
716	488663.09	1679680.97	картометрический метод	0,5	—
717	488667.94	1679677.44	картометрический метод	0,5	—
718	488669.20	1679679.35	картометрический метод	0,5	—
719	488681.54	1679669.92	картометрический метод	0,5	—
720	488678.83	1679665.70	картометрический метод	0,5	—
721	488710.28	1679641.22	картометрический метод	0,5	—
1209	488717.04	1679650.26	картометрический метод	0,5	—
1210	488721.53	1679659.06	картометрический метод	0,5	—
1211	488726.64	1679667.01	картометрический метод	0,5	—
1212	488742.92	1679653.42	картометрический метод	0,5	—
1213	488740.09	1679648.20	картометрический метод	0,5	—
726	488731.92	1679633.33	картометрический метод	0,5	—
727	488761.61	1679609.93	картометрический метод	0,5	—
1214	488765.01	1679615.09	картометрический метод	0,5	—

1	2	3	4	5	6
1215	488782.91	1679603.90	картометрический метод	0,5	—
1216	488775.69	1679590.22	картометрический метод	0,5	—
704	488793.56	1679578.52	картометрический метод	0,5	—
Участок 24					
731	488846.72	1679641.71	картометрический метод	0,5	—
732	488862.69	1679669.48	картометрический метод	0,5	—
1217	488843.80	1679680.11	картометрический метод	0,5	—
1218	488839.92	1679674.30	картометрический метод	0,5	—
1219	488824.52	1679687.42	картометрический метод	0,5	—
1220	488835.41	1679706.76	картометрический метод	0,5	—
1221	488834.78	1679707.20	картометрический метод	0,5	—
1222	488839.53	1679714.93	картометрический метод	0,5	—
1223	488834.83	1679719.83	картометрический метод	0,5	—
1224	488831.35	1679723.46	картометрический метод	0,5	—
1045	488844.81	1679739.31	картометрический метод	0,5	—
1044	488830.89	1679752.85	картометрический метод	0,5	—
739	488836.86	1679759.40	картометрический метод	0,5	—
740	488821.05	1679778.55	картометрический метод	0,5	—
743	488788.10	1679815.26	картометрический метод	0,5	—
744	488775.61	1679830.44	картометрический метод	0,5	—
745	488757.35	1679812.00	картометрический метод	0,5	—
746	488758.72	1679810.39	картометрический метод	0,5	—
747	488751.32	1679802.69	картометрический метод	0,5	—
1225	488742.25	1679794.57	картометрический метод	0,5	—
1043	488743.36	1679793.43	картометрический метод	0,5	—
1042	488771.80	1679759.51	картометрический метод	0,5	—
1041	488787.08	1679744.61	картометрический метод	0,5	—

1	2	3	4	5	6
1040	488784.86	1679734.53	картометрический метод	0,5	—
759	488798.40	1679717.23	картометрический метод	0,5	—
760	488812.10	1679700.51	картометрический метод	0,5	—
761	488800.41	1679690.50	картометрический метод	0,5	—
762	488836.21	1679647.57	картометрический метод	0,5	—
731	488846.72	1679641.71	картометрический метод	0,5	—
Участок 25					
158	488828.73	1679851.52	картометрический метод	0,5	—
1053	488840.18	1679850.40	картометрический метод	0,5	—
1054	488843.91	1679853.81	картометрический метод	0,5	—
1055	488851.03	1679845.50	картометрический метод	0,5	—
1056	488849.38	1679843.11	картометрический метод	0,5	—
1057	488879.30	1679809.98	картометрический метод	0,5	—
1058	488891.26	1679798.59	картометрический метод	0,5	—
1059	488900.47	1679791.96	картометрический метод	0,5	—
1060	488922.17	1679824.33	картометрический метод	0,5	—
1061	488918.65	1679827.43	картометрический метод	0,5	—
1062	488919.64	1679828.56	картометрический метод	0,5	—
1063	488911.64	1679839.90	картометрический метод	0,5	—
1064	488888.16	1679865.54	картометрический метод	0,5	—
1065	488877.37	1679884.34	картометрический метод	0,5	—
1066	488839.29	1679925.82	картометрический метод	0,5	—
1067	488835.14	1679922.36	картометрический метод	0,5	—
1068	488827.38	1679928.85	картометрический метод	0,5	—
163	488795.82	1679899.60	картометрический метод	0,5	—
162	488794.11	1679898.01	картометрический метод	0,5	—
158	488828.73	1679851.52	картометрический метод	0,5	—

1	2	3	4	5	6
Участок 26					
1069	488437.30	1679434.20	картометрический метод	0,5	—
1070	488441.49	1679457.95	картометрический метод	0,5	—
1071	488444.95	1679466.43	картометрический метод	0,5	—
1072	488438.62	1679468.91	картометрический метод	0,5	—
1073	488449.75	1679496.52	картометрический метод	0,5	—
1074	488469.38	1679487.94	картометрический метод	0,5	—
1075	488472.70	1679491.47	картометрический метод	0,5	—
1076	488488.92	1679513.66	картометрический метод	0,5	—
1077	488498.47	1679526.01	картометрический метод	0,5	—
1078	488484.18	1679531.25	картометрический метод	0,5	—
1079	488480.95	1679525.59	картометрический метод	0,5	—
1080	488471.29	1679530.04	картометрический метод	0,5	—
1081	488429.91	1679547.52	картометрический метод	0,5	—
1082	488431.56	1679550.19	картометрический метод	0,5	—
1083	488415.64	1679557.66	картометрический метод	0,5	—
1084	488412.83	1679551.08	картометрический метод	0,5	—
1085	488403.92	1679555.61	картометрический метод	0,5	—
1086	488402.53	1679554.02	картометрический метод	0,5	—
1087	488394.08	1679557.69	картометрический метод	0,5	—
1088	488395.97	1679563.07	картометрический метод	0,5	—
1089	488393.87	1679564.33	картометрический метод	0,5	—
1090	488380.03	1679565.58	картометрический метод	0,5	—
1091	488375.55	1679565.86	картометрический метод	0,5	—
1092	488378.05	1679580.53	картометрический метод	0,5	—
209	488383.87	1679593.83	картометрический метод	0,5	—
208	488366.76	1679601.43	картометрический метод	0,5	—

1	2	3	4	5	6
1226	488336.26	1679510.38	картометрический метод	0,5	—
1227	488329.72	1679485.36	картометрический метод	0,5	—
1228	488324.67	1679457.49	картометрический метод	0,5	—
1069	488437.30	1679434.20	картометрический метод	0,5	—
Участок 27					
184	488450.41	1679730.75	картометрический метод	0,5	—
185	488483.16	1679709.17	картометрический метод	0,5	—
1104	488501.16	1679702.49	картометрический метод	0,5	—
1103	488531.53	1679695.98	картометрический метод	0,5	—
1102	488538.32	1679703.96	картометрический метод	0,5	—
1101	488567.21	1679680.26	картометрический метод	0,5	—
1100	488572.53	1679675.72	картометрический метод	0,5	—
1099	488572.00	1679666.00	картометрический метод	0,5	—
1098	488561.00	1679651.00	картометрический метод	0,5	—
1097	488550.32	1679630.98	картометрический метод	0,5	—
1229	488529.97	1679641.29	картометрический метод	0,5	—
1230	488528.10	1679638.45	картометрический метод	0,5	—
1231	488526.99	1679639.16	картометрический метод	0,5	—
1232	488526.15	1679637.87	картометрический метод	0,5	—
1233	488518.23	1679642.21	картометрический метод	0,5	—
1234	488503.19	1679617.98	картометрический метод	0,5	—
1094	488490.80	1679596.32	картометрический метод	0,5	—
1093	488434.69	1679619.82	картометрический метод	0,5	—
201	488433.15	1679616.95	картометрический метод	0,5	—
202	488416.02	1679624.74	картометрический метод	0,5	—
203	488418.54	1679631.22	картометрический метод	0,5	—
204	488408.26	1679635.71	картометрический метод	0,5	—

1	2	3	4	5	6
205	488406.16	1679631.95	картометрический метод	0,5	—
206	488392.31	1679637.58	картометрический метод	0,5	—
1235	488404.35	1679659.58	картометрический метод	0,5	—
1236	488410.97	1679659.21	картометрический метод	0,5	—
184	488450.41	1679730.75	картометрический метод	0,5	—
Участок 28					
178	488590.19	1679738.54	картометрический метод	0,5	—
1109	488631.57	1679792.31	картометрический метод	0,5	—
1110	488633.16	1679790.78	картометрический метод	0,5	—
1111	488650.38	1679811.82	картометрический метод	0,5	—
1112	488625.91	1679842.37	картометрический метод	0,5	—
1113	488602.48	1679877.68	картометрический метод	0,5	—
1114	488558.79	1679849.28	картометрический метод	0,5	—
1115	488546.30	1679868.57	картометрический метод	0,5	—
1116	488509.89	1679848.36	картометрический метод	0,5	—
1117	488515.93	1679836.64	картометрический метод	0,5	—
1118	488484.04	1679821.82	картометрический метод	0,5	—
179	488556.70	1679765.16	картометрический метод	0,5	—
178	488590.19	1679738.54	картометрический метод	0,5	—
Часть № 4. ЕЗРЗ-3					
1136	489002.95	1678625.60	картометрический метод	0,5	—
1135	489010.63	1678639.13	картометрический метод	0,5	—
1134	489008.74	1678640.73	картометрический метод	0,5	—
1133	489014.03	1678670.04	картометрический метод	0,5	—
1132	489026.34	1678708.00	картометрический метод	0,5	—
1131	489034.57	1678747.30	картометрический метод	0,5	—
1130	489058.79	1678826.14	картометрический метод	0,5	—

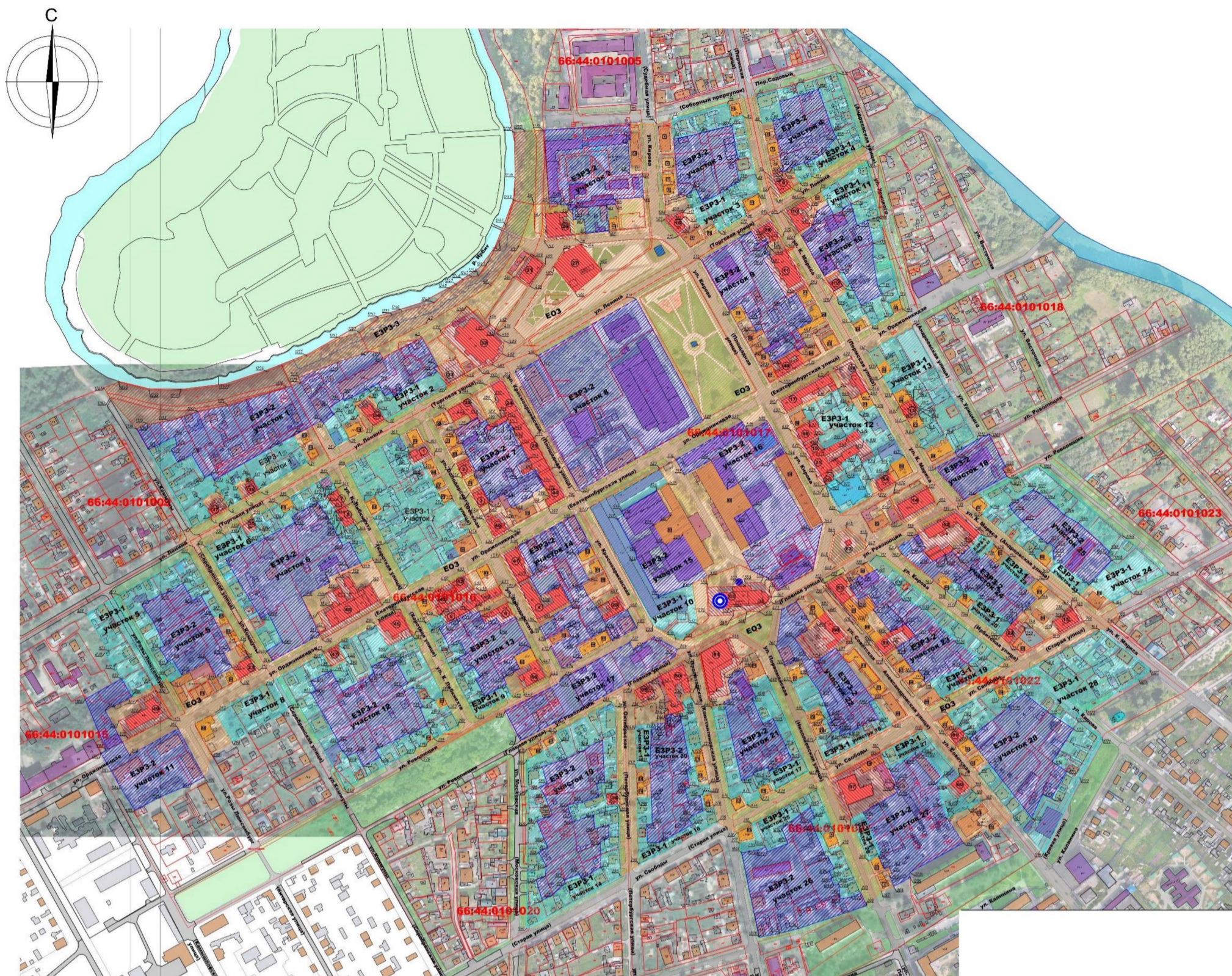
1	2	3	4	5	6
1129	489064.36	1678845.08	картометрический метод	0,5	—
1128	489071.27	1678842.23	картометрический метод	0,5	—
1127	489092.29	1678894.78	картометрический метод	0,5	—
46	489106.34	1678935.36	картометрический метод	0,5	—
47	489143.62	1679012.37	картометрический метод	0,5	—
48	489194.47	1679099.31	картометрический метод	0,5	—
49	489246.96	1679136.48	картометрический метод	0,5	—
50	489302.71	1679156.50	картометрический метод	0,5	—
51	489303.61	1679177.59	картометрический метод	0,5	—
1139	489309.47	1679176.64	картометрический метод	0,5	—
1138	489401.76	1679169.43	картометрический метод	0,5	—
1237	489400.48	1679145.22	картометрический метод	0,5	—
1238	489398.44	1679130.80	картометрический метод	0,5	—
1239	489338.77	1679131.44	картометрический метод	0,5	—
1240	489307.72	1679130.37	картометрический метод	0,5	—
1241	489274.86	1679119.40	картометрический метод	0,5	—
1242	489254.22	1679109.99	картометрический метод	0,5	—
1243	489227.40	1679096.11	картометрический метод	0,5	—
1244	489207.33	1679082.32	картометрический метод	0,5	—
1245	489205.89	1679073.70	картометрический метод	0,5	—
1246	489201.98	1679062.75	картометрический метод	0,5	—
1247	489195.43	1679053.24	картометрический метод	0,5	—
1248	489190.49	1679044.27	картометрический метод	0,5	—
1249	489171.71	1679023.11	картометрический метод	0,5	—
1250	489160.12	1678981.46	картометрический метод	0,5	—
1251	489155.02	1678967.88	картометрический метод	0,5	—
1252	489150.96	1678949.45	картометрический метод	0,5	—

1	2	3	4	5	6
1253	489131.55	1678923.75	картометрический метод	0,5	–
1254	489124.23	1678897.68	картометрический метод	0,5	–
1255	489100.59	1678853.42	картометрический метод	0,5	–
1256	489079.59	1678799.88	картометрический метод	0,5	–
1257	489061.89	1678749.61	картометрический метод	0,5	–
1258	489053.73	1678684.22	картометрический метод	0,5	–
1259	489055.03	1678642.46	картометрический метод	0,5	–
1260	489065.57	1678601.81	картометрический метод	0,5	–
1261	489057.89	1678581.86	картометрический метод	0,5	–
1262	489043.95	1678590.14	картометрический метод	0,5	–
1136	489002.95	1678625.60	картометрический метод	0,5	–








Раздел 3. Сведения о местоположении измененных (уточненных) границ объекта

1. Система координат							
2. Сведения о характерных точках границ объекта							
Обозначение характерных точек границ	Существующие координаты, м		Измененные (уточненные) координаты, м		Метод определения координат характерной точки	Средняя квадратическая погрешность положения характерной точки (Mt), м	Описание обозначения точки на местности (при наличии)
	X	Y	X	Y			
1	2	3	4	5	6	7	8
–	–	–	–	–	–	–	–
3. Сведения о характерных точках части (частей) границы объекта							
Часть № 1.							
–	–	–	–	–	–	–	–
Часть № 2.							
–	–	–	–	–	–	–	–
Часть №...							

Раздел 4. План границ объекта



Условные обозначения:

	– объекты культурного наследия;
	– территории объектов культурного наследия;
	– ЕОЗ;
	– ЕЗРЗ-1;
	– ЕЗРЗ-2;
	– ЕЗРЗ-3;
	– поворотные точки.

Приложение № 3
к приказу Управления государственной
охраны объектов культурного наследия
Свердловской области
от 19.09.2024 № 592

ТРЕБОВАНИЯ

к градостроительным регламентам в границах объединенной зоны охраны объектов культурного наследия регионального значения, расположенных по адресу (местоположение): Свердловская область, г. Ирбит

Глава 1. Общие положения

1. Требования к градостроительным регламентам в границах объединенной зоны охраны объектов культурного наследия регионального значения, расположенных по адресу (местоположение): Свердловская область, г. Ирбит (далее – объекты культурного наследия), определены в соответствии с проектом объединенной зоны охраны (шифр 10-1199-22.23-ПОЗО), разработанным государственным бюджетным учреждением культуры Свердловской области «Научно-производственный центр по охране и использованию памятников истории и культуры Свердловской области» в 2023 году.

2. Настоящие требования к градостроительным регламентам в границах объединенной зоны охраны объектов культурного наследия утверждаются для следующих единых зон охраны объектов культурного наследия: единая охранная зона объектов культурного наследия (далее – ЕОЗ), единая зона регулирования застройки и хозяйственной деятельности объектов культурного наследия с выделением следующих подзон: единая зона регулирования застройки и хозяйственной деятельности объектов культурного наследия 1 (далее – ЕЗРЗ-1), единая зона регулирования застройки и хозяйственной деятельности объектов культурного наследия 2 (далее – ЕЗРЗ-2) и единая зона регулирования застройки и хозяйственной деятельности объектов культурного наследия 3 (далее – ЕЗРЗ-3).

Глава 2. Требования к градостроительным регламентам в границах объединенной зоны охраны объектов культурного наследия

3. В границах ЕОЗ разрешается:

1) применение специальных мер, направленных на сохранение и восстановление (регенерацию) историко-градостроительной среды (восстановление, воссоздание, восполнение частично или полностью утраченных элементов и (или) характеристик историко-градостроительной среды) на основе историко-архивных исследований с учетом стилистических особенностей объектов культурного наследия;

2) сохранение, эксплуатация, капитальный ремонт, реконструкция исторически ценных градоформирующих объектов историко-градостроительной

среды с сохранением и восстановлением их объемно-пространственных и архитектурно-стилистических характеристик, формирующих исторически достоверный внешний облик зданий. Разборка и демонтаж исторически ценных градоформирующих объектов допустимы при аварийном техническом состоянии, с последующим компенсационным строительством;

3) реконструкция, ремонт, капитальный ремонт существующих объектов капитального строительства и их частей:

без изменения их объемно-пространственных характеристик (пропорций, высотных параметров, габаритов в плане, этажности), с адаптацией внешнего облика к характеру историко-градостроительной среды, при обеспечении масштабного соответствия габаритов объектов окружающей застройке;

с применением традиционных строительных (материал конструкций стен: деревянный брус, бревно, кирпич, камень) и отделочных материалов фасадов (лицевая кирпичная кладка, штукатурка с покраской, деревянная обшивка, в том числе с покраской и другие) или имитирующие их;

с использованием колористической гаммы, соответствующей историко-градостроительной среде объектов культурного наследия (цветовая палитра фасадов: светло-желтый, светло-охристый, кирпичный, коричневый, зеленый, бордовый, серый, белый, оттенки розового);

для крыш: кровельная сталь под фальц;

4) проведение земляных, землеустроительных, хозяйственных и иных работ, не ухудшающих условий сохранности и визуального восприятия объектов культурного наследия в их историко-градостроительной среде;

5) проведение работ по благоустройству территории:

капитальный ремонт, реконструкция, организация новых тротуаров, пешеходных и велосипедных дорожек;

использование в покрытии пешеходных зон и тротуаров асфальтобетона, натуральных материалов (камень, гранит, гравийная смесь) или имитирующих их (тротуарная плитка), с организацией водоотведения;

установка малых архитектурных форм: скамеек, урн, вазонов и других, отдельно стоящего оборудования освещения, произведений монументально-декоративного искусства, мемориальных знаков, соответствующих характеру историко-градостроительной среды;

посадка деревьев с компактной или формируемой кроной, кустарников, разбивка газонов, устройство клумб (цветников), санитарные рубки;

установка ограждений в соответствии с характеристиками историко-архитектурной среды, изготовленных из традиционных материалов, высотой не более 1,8 метра;

размещение некапитальных строений и сооружений на период проведения праздничных, тематических мероприятий;

установка остановочных павильонов общественного транспорта с применением конструкций в нейтральных цветах с легким светопрозрачным заполнением;

б) установка следующих средств наружной рекламы и информации малого формата:

информационных надписей и обозначений, мемориальных досок;

размещение отдельно стоящих средств наружной рекламы и информации с площадью одной стороны информационного поля не более 2 квадратных метров;

размещение временных элементов информационно-декоративного оформления событийного характера (мобильные информационные конструкции), включая праздничное оформление на период проведения праздничных и тематических мероприятий;

7) снос (демонтаж) объектов капитального строительства и некапитальных строений, не являющихся ценными объектами историко-градостроительной среды;

8) строительство (прокладка) подземных линейных объектов инженерной инфраструктуры;

9) ремонт и реконструкция существующих линейных объектов подземной, наземной и надземной транспортной и инженерной инфраструктур;

10) ремонт и реконструкция существующих линейных объектов транспортной инфраструктуры, строительство новых дорог, проездов и проходов с учетом обеспечения сохранности объектов культурного наследия;

11) размещение некапитальных строений, сооружений и временных инженерных сетей, необходимых для осуществления работ по сохранению объектов культурного наследия, реконструкции и ремонту объектов капитального строительства, устанавливаемых на период проведения строительных и ремонтных работ;

12) проведение мероприятий, направленных на обеспечение пожарной и экологической безопасности территории;

13) проведение всех видов работ (земляных, строительных, хозяйственных и иных работ) при обеспечении сохранности объектов культурного наследия в порядке, предусмотренном статьей 36 Федерального закона от 25 июня 2002 года № 73-ФЗ «Об объектах культурного наследия (памятниках истории и культуры) народов Российской Федерации».

4. В границах ЕОЗ запрещается:

1) строительство объектов капитального строительства, за исключением применения специальных мер, направленных на сохранение и восстановление (регенерацию) историко-градостроительной и (или) природной среды объектов культурного наследия (восстановление, воссоздание, восполнение частично или полностью утраченных элементов и (или) характеристик историко-градостроительной среды);

2) при ремонте и реконструкции объектов капитального строительства и их частей:

изменение параметров объектов: увеличение высоты и габаритов в плане;

использование в отделке фасадов нетрадиционных облицовочных материалов с зеркальной и глянцевой поверхностью, обладающих светоотражающими и бликующими свойствами (сайдинг, навесные вентилируемые фасады и другие), ярких цветовых решений;

фрагментарная отделка фасадов зданий, формирующих территории общего пользования;

устройство крыш мансардного типа (с переломом);

установка на фасадах, формирующих территории общего пользования и (или) обращенных в сторону объектов культурного наследия, крышах зданий и сооружений антенн спутниковой связи, кондиционеров, иного инженерного оборудования и инженерных сетей;

3) при проведении земляных, строительных, мелиоративных и хозяйственных работ использование технологий, создающих динамические нагрузки на объекты культурного наследия и объекты ценной исторической застройки;

4) строительство (прокладка) инженерной инфраструктуры наземным и надземным способами (кроме сетей электроснабжения и связи, а также временных сетей на период строительных и ремонтных работ);

5) строительство, ремонт и реконструкция существующей транспортной инфраструктуры (дороги, проезды, тротуары) с повышением существующих высотных отметок;

6) посадка деревьев и кустарников на территории общего пользования с изменением и (или) ухудшением условий визуального восприятия объектов культурного наследия в их историко-градостроительной среде;

7) размещение отдельно стоящих средств наружной рекламы и информации с площадью одной стороны информационного поля более 2 квадратных метров, за исключением временных элементов информационно-декоративного оформления событийного характера (мобильные информационные конструкции), включая праздничное оформление;

8) размещение объектов и технологий, являющихся источниками повышенной пожаро- и взрывоопасности;

9) проведение земляных работ без соблюдения требований в сфере охраны объектов культурного наследия (объектов археологического наследия);

10) размещение вышек и базовых станций сотовой связи.

5. В границах ЕЗРЗ-1 разрешается:

1) строительство объектов капитального строительства высотой не более 9 метров (не более 2 этажей) от уровня земли до конька скатной крыши, за уровень земли принимается средняя отметка, которая высчитывается путем сравнения всех угловых отметок здания;

2) капитальный ремонт, реконструкция объектов капитального строительства и их частей при соблюдении следующих параметров:

высотой не более 9 метров (не более 2 этажей) от уровня земли до конька скатной крыши, за уровень земли принимается средняя отметка, которая высчитывается путем сравнения всех угловых отметок здания;

объекты капитального строительства, имеющие высотные параметры более 9 метров, с сохранением высотных параметров;

3) строительство, ремонт и реконструкция объектов капитального строительства и их частей с соблюдением следующих требований:

сохранение композиционно-пространственного типа застройки, соответствующего сложившейся историко-градостроительной среде, обеспечение масштабного соответствия габаритов и пропорций объектов;

стилистика застройки вдоль фронта улиц: классицизм, эклектика, модерн, кирпичный «русский» стиль или нейтральная с элементами стилистики

исторической застройки;

применение традиционных материалов конструкций стен: дерево, кирпич, камень, иные материалы под отделку;

материал отделки фасадов: лицевая кирпичная кладка, сруб, штукатурка с покраской, камень, керамика, деревянная обшивка (в том числе с покраской) или имитирующие их;

цветовая палитра фасадов: светло-желтый, светло-охристый, кирпичный, коричневый, зеленый, бордовый, серый, белый, оттенки розового;

форма крыши: скатная, вальмовая;

устройство скатных крыш с уклоном к горизонтальной поверхности не более 35 градусов;

материал кровли: гладкий металлический лист с фальцевым соединением;

4) проведение земляных, землеустроительных, хозяйственных и иных работ, не ухудшающих условий сохранности и визуального восприятия объектов культурного наследия в их историко-градостроительной среде;

5) проведение работ по благоустройству территории:

организация пешеходных и велосипедных зон;

использование в покрытии пешеходных зон, тротуаров асфальтобетона, натуральных материалов (камень, гранит, гравийная смесь) или имитирующих их (тротуарная плитка), с организацией водоотведения;

размещение малых архитектурных форм, элементов благоустройства и наружного освещения;

установка произведений монументально-декоративного искусства: мемориальных знаков и иных малых архитектурно-художественных форм, соответствующих характеристикам историко-архитектурной среды;

посадка деревьев, кустарников, разбивка газонов, устройство клумб (цветников), санитарные рубки;

установка ограждений в соответствии с характеристиками историко-архитектурной среды, изготовленных из традиционных материалов, с просветом не менее 50 процентов поверхности ограждения, высотой не более 1,8 метра;

оборудование мест для парковки автотранспорта, велосипедов;

6) установка следующих средств наружной рекламы и информации малого формата:

размещение отдельно стоящих средств наружной рекламы и информации с площадью одной стороны информационного поля не более 2 квадратных метров;

размещение временных элементов информационно-декоративного оформления событийного характера (мобильные информационные конструкции), включая праздничное оформление на период проведения праздничных и тематических мероприятий;

7) снос (демонтаж) объектов капитального строительства и некапитальных строений;

8) строительство (прокладка) подземных линейных объектов инженерной инфраструктуры;

9) ремонт и реконструкция существующих линейных объектов подземной, наземной и надземной инженерной инфраструктуры;

10) ремонт и реконструкция существующих линейных объектов транспортной инфраструктуры, строительство новых дорог, проездов и проходов с учетом обеспечения сохранности объектов культурного наследия;

11) размещение некапитальных строений, сооружений, необходимых для осуществления работ по сохранению объектов культурного наследия, реконструкции или ремонту объектов капитального строительства, устанавливаемых на период проведения строительных и ремонтных работ;

12) проведение мероприятий, направленных на обеспечение пожарной и экологической безопасности территории.

6. В границах ЕЗРЗ-1 запрещается:

1) строительство, капитальный ремонт и реконструкция объектов капитального строительства:

с использованием в отделке фасадов нетрадиционных облицовочных материалов с зеркальной и глянцевой поверхностью, обладающих светоотражающими и бликующими свойствами (цементный, виниловый и металлический сайдинг, навесные вентилируемые фасады и другие), ярких цветовых решений;

фрагментарная отделка фасадов зданий, формирующих территории общего пользования;

устройство плоской кровли;

2) устройство высотных акцентов в завершениях объекта капитального строительства (шпили, башни);

3) изменение существующей исторически сложившейся планировочной структуры территории, изменение линий застройки улиц, существующих профилей дорог;

4) проведение земляных, строительных, мелиоративных, хозяйственных работ, причиняющих вред историко-градостроительной среде объектов культурного наследия;

5) строительство, ремонт и реконструкция существующей наземной транспортной инфраструктуры (дороги, тротуары) с повышением существующих высотных отметок;

6) строительство новых, реконструкция существующих сетей инженерно-технического и технологического обеспечения надземным и наземным способами прокладки, за исключением:

сетей электроснабжения и связи;

временных сетей на период строительных и ремонтных работ;

7) установка на фасадах, формирующих территории общего пользования и (или) обращенных в сторону объектов культурного наследия, на крышах зданий и сооружений антенн спутниковой связи, кондиционеров, иного инженерного оборудования и инженерных сетей;

8) размещение отдельно стоящих средств наружной рекламы и информации с площадью одной стороны информационного поля более 2 квадратных метров, за исключением временных элементов информационно-декоративного оформления событийного характера (мобильные информационные конструкции), включая праздничное оформление;

9) размещение объектов, складирование материалов, являющихся источниками повышенной пожаро- и взрывоопасности;

10) проведение земляных работ без соблюдения требований в сфере государственной охраны объектов культурного наследия (объектов археологического наследия);

11) размещение вышек и базовых станций сотовой связи.

7. В границах ЕЗРЗ-2 разрешается:

1) строительство объектов капитального строительства высотой не более 12 метров (не более 3 этажей) от уровня земли до конька скатной крыши, за уровень земли принимается средняя отметка, которая высчитывается путем сравнения всех угловых отметок здания;

2) капитальный ремонт, реконструкция объектов капитального строительства и их частей при соблюдении следующих параметров:

высотой не более 12 метров (не более 3 этажей) от уровня земли до конька скатной крыши, за уровень земли принимается средняя отметка, которая высчитывается путем сравнения всех угловых отметок здания;

объекты капитального строительства, имеющие высотные параметры более 12 метров, с сохранением высотных параметров;

3) строительство, ремонт и реконструкция объектов капитального строительства и их частей с соблюдением следующих требований:

сохранение композиционно-пространственного типа застройки, соответствующего сложившейся историко-градостроительной среде, обеспечение масштабного соответствия габаритов и пропорций объектов;

стистика застройки вдоль фронта улиц: классицизм, эклектика, модерн, кирпичный «русский» стиль или нейтральная с элементами стилистики исторической застройки;

применение традиционных материалов конструкций стен: дерево, кирпич, камень, иные материалы под отделку;

материал отделки фасадов: лицевая кирпичная кладка, сруб, штукатурка с покраской, камень, керамика, деревянная обшивка (в том числе с покраской) или имитирующие их;

цветовая палитра фасадов: светло-желтый, светло-охристый, кирпичный, коричневый, зеленый, бордовый, серый, белый, оттенки розового;

форма крыши: скатная, вальмовая;

устройство скатных крыш с уклоном к горизонтальной поверхности не более 35 градусов;

материал кровли: гладкий металлический лист с фальцевым соединением;

4) строительство некапитальных строений и хозяйственных построек высотой не более 5 метров от уровня земли, устройство плоской кровли;

5) проведение земляных, землеустроительных, хозяйственных и иных работ, не ухудшающих условий сохранности и визуального восприятия объектов культурного наследия в их историко-градостроительной среде;

6) проведение работ по благоустройству территории:

организация пешеходных и велосипедных зон;

использование в покрытии пешеходных зон, тротуаров, асфальтобетона,

натуральных материалов (камень, гранит, гравийная смесь) или имитирующих их (тротуарная плитка), с организацией водоотведения;

размещение малых архитектурных форм, элементов благоустройства и наружного освещения;

установка произведений монументально-декоративного искусства, мемориальных знаков, иных архитектурно-художественных форм, соответствующих характеристиками историко-архитектурной среды;

посадка деревьев, кустарников, разбивка газонов, устройство клумб (цветников), санитарные рубки;

установка ограждений в соответствии с характеристиками историко-архитектурной среды, изготовленных из традиционных материалов, с просветом не менее 50 процентов поверхности ограждения, высотой не более 1,8 метра;

оборудование мест для парковки автотранспорта, велосипедов;

7) установка следующих средств наружной рекламы и информации малого формата:

размещение отдельно стоящих средств наружной рекламы и информации с площадью одной стороны информационного поля не более 2 квадратных метров;

размещение временных элементов информационно-декоративного оформления событийного характера (мобильные информационные конструкции), включая праздничное оформление на период проведения праздничных и тематических мероприятий;

8) снос (демонтаж) объектов капитального строительства и некапитальных строений;

9) строительство (прокладка) подземных линейных объектов инженерной инфраструктуры;

10) ремонт и реконструкция существующих линейных объектов подземной, наземной и надземной инженерной инфраструктуры;

11) ремонт и реконструкция существующих линейных объектов транспортной инфраструктуры, строительство новых дорог с учетом обеспечения сохранности объектов культурного наследия;

12) размещение некапитальных строений, сооружений, необходимых для осуществления работ по сохранению объектов культурного наследия, реконструкции или ремонту объектов капитального строительства, устанавливаемых на период проведения строительных и ремонтных работ;

13) проведение мероприятий, направленных на обеспечение пожарной и экологической безопасности территории.

8. В границах ЕЗРЗ-2 запрещается:

1) строительство, капитальный ремонт и реконструкция объектов капитального строительства:

с использованием в отделке фасадов нетрадиционных облицовочных материалов с зеркальной и глянцевой поверхностью, обладающих светоотражающими и бликующими свойствами (цементный, виниловый и металлический сайдинг, навесные вентилируемые фасады и другие), ярких цветовых решений;

фрагментарная отделка фасадов зданий, формирующих территории общего

пользования;

устройство плоской кровли;

2) устройство высотных акцентов в завершениях объекта капитального строительства (шпили, башни);

3) изменение существующей исторически сложившейся планировочной структуры территории, изменение линий застройки улиц, существующих профилей дорог;

4) проведение земляных, строительных, мелиоративных, хозяйственных работ, причиняющих вред историко-градостроительной среде объектов культурного наследия;

5) строительство, ремонт и реконструкция существующей наземной транспортной инфраструктуры (дороги, тротуары) с повышением существующих высотных отметок;

6) строительство новых, реконструкция существующих сетей инженерно-технического и технологического обеспечения надземным и наземным способами прокладки, за исключением:

сетей электроснабжения и связи;

временных сетей на период строительных и ремонтных работ;

7) установка на фасадах, формирующих территории общего пользования и (или) обращенных в сторону объектов культурного наследия, на крышах зданий и сооружений антенн спутниковой связи, кондиционеров, иного инженерного оборудования и инженерных сетей;

8) размещение отдельно стоящих средств наружной рекламы и информации с площадью одной стороны информационного поля более 2 квадратных метров, за исключением временных элементов информационно-декоративного оформления событийного характера (мобильные информационные конструкции), включая праздничное оформление;

9) размещение объектов, складирование материалов, являющихся источниками повышенной пожаро- и взрывоопасности;

10) проведение земляных работ без соблюдения требований в сфере охраны объектов культурного наследия (объектов археологического наследия);

11) размещение вышек и базовых станций сотовой связи.

9. В границах ЕЗРЗ-3 разрешается:

1) строительство и реконструкция объектов капитального строительства с соблюдением следующих требований:

строительство сооружений только для обслуживания транспортной и инженерной инфраструктур;

строительство только подземных объектов;

2) строительство, реконструкция, эксплуатация гидротехнических сооружений при соблюдении требований в области охраны объектов культурного наследия и окружающей природной среды;

3) проведение работ по благоустройству территории, не ухудшающих условия восприятия объектов культурного наследия в их историко-градостроительной среде:

организация и благоустройство мест отдыха населения;

организация пешеходных и велосипедных зон;

использование в покрытии пешеходных зон (тротуаров, дорожек и площадок) асфальтобетона, натуральных материалов (камень, гранит, гравийная смесь) или имитирующих их (тротуарная плитка), с организацией водоотведения;

организация игровых площадок, аттракционов, установка малых форм архитектуры, произведений монументально-декоративного искусства и элементов благоустройства в соответствии с характеристиками историко-архитектурной среды;

посадка деревьев, кустарников, разбивка газонов, устройство клумб (цветников), санитарные рубки;

обустройство набережных;

устройство мест пользования водными объектами (организация и обустройство пляжей, размещение причалов для лодок и катеров, устройство сооружений для водных видов спорта);

организация площадок для установки передвижных нестационарных объектов торгового и обслуживающего назначения;

работы по устройству освещения территории;

размещение отдельно стоящих средств наружной рекламы и информации с площадью одной стороны информационного поля не более 2 квадратных метров и информационных указателей с габаритами не более 1,8 метра по высоте и 1,2 метра по ширине;

установка ограждений в соответствии с характеристиками историко-архитектурной среды, изготовленных из традиционных материалов, с просветом не менее 50 процентов поверхности ограждения, высотой не более 1,8 метра;

установка элементов информационно-декоративного оформления событийного характера, временных конструкций на период проведение праздничных и тематических мероприятий;

4) соблюдение требований в области охраны окружающей среды, необходимых для обеспечения сохранности объектов культурного наследия в их историческом и ландшафтном окружении, а также охраняемого природного ландшафта;

5) сохранение рельефа местности;

6) выполнение работ по расчистке, укреплению и обустройству прибрежной зоны реки Ирбит без изменения существующей береговой полосы;

7) организация проездов для доступа спецтехники при проведении работ по строительству и ремонту гидротехнических сооружений, дноуглубительных, гидротехнических работ;

8) снос (демонтаж) объектов капитального строительства и некапитальных строений;

9) строительство (прокладка) подземных линейных объектов инженерной инфраструктуры;

10) ремонт и реконструкция существующих линейных объектов подземной, наземной и надземной транспортной и инженерной инфраструктур;

11) размещение временных инженерных сетей и сооружений на период проведения строительных и ремонтных работ;

12) проведение мероприятий, направленных на обеспечение пожарной

и экологической безопасности территории.

10. В границах ЕЗРЗ-З запрещается:

1) проведение земляных, строительных, мелиоративных, хозяйственных работ, причиняющих вред историко-градостроительной среде и ландшафтному окружению объектов культурного наследия;

2) размещение отдельно стоящих средств наружной рекламы и информации с площадью одной стороны информационного поля более 2 квадратных метров, за исключением временных элементов информационно-декоративного оформления событийного характера (мобильные информационные конструкции), включая праздничное оформление;

3) установка (или размещение) всех видов рекламных и информационных конструкций, баннеров, информационных вывесок и наружной рекламы;

4) строительство (прокладка) инженерной инфраструктуры наземным и надземным способами;

5) вырубка деревьев, за исключением санитарных вырубок;

6) размещение объектов, являющихся источниками загрязнения природной среды, повышенной пожаро- и взрывоопасности;

7) устройство стихийных (не организованных) автопарковок и автостоянок, свалок мусора и снега;

8) проведение земляных работ без соблюдения требований в сфере государственной охраны объектов культурного наследия (объектов археологического наследия);

9) размещение базовых станций сотовой связи.