



**УПРАВЛЕНИЕ ПО ГОСУДАРСТВЕННОЙ ОХРАНЕ ОБЪЕКТОВ
КУЛЬТУРНОГО НАСЛЕДИЯ ТАМБОВСКОЙ ОБЛАСТИ**

ПРИКАЗ

« 11 » 12 2017 г.

г. Тамбов

№ 313

Об утверждении границ и режима использования территории выявленного объекта археологического наследия «Парные курганы у с. Ивановка» (Тамбовская область, Никифоровский район, с. Ивановка)

В соответствии с Федеральным законом от 25.06.2002 № 73-ФЗ «Об объектах культурного наследия (памятниках истории и культуры) народов Российской Федерации» (далее – Федеральный закон) ПРИКАЗЫВАЮ:

1. Утвердить границы территории выявленного объекта археологического наследия «Парные курганы у с. Ивановка», расположенного по адресу: Тамбовская область, Никифоровский район, с. Ивановка (далее - объекта археологического наследия), согласно приложению № 1 к настоящему приказу.

2. Утвердить режим использования территории выявленного объекта археологического наследия согласно приложению № 2 к настоящему приказу.

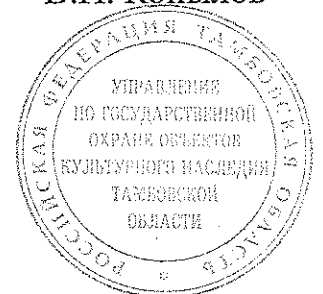
3. Разместить настоящий приказ на официальном сайте управления по государственной охране объектов культурного наследия области.

4. Опубликовать настоящий приказ на «Официальном интернет-портале правовой информации» (www.pravo.gov.ru) и на сайте сетевого издания «Тамбовская жизнь» (www.tamlife.ru).

5. Контроль за исполнением настоящего приказа оставляю за собой.

Начальник управления

В.И. Копылов



Приложение № 1

УТВЕРЖДЕНЫ

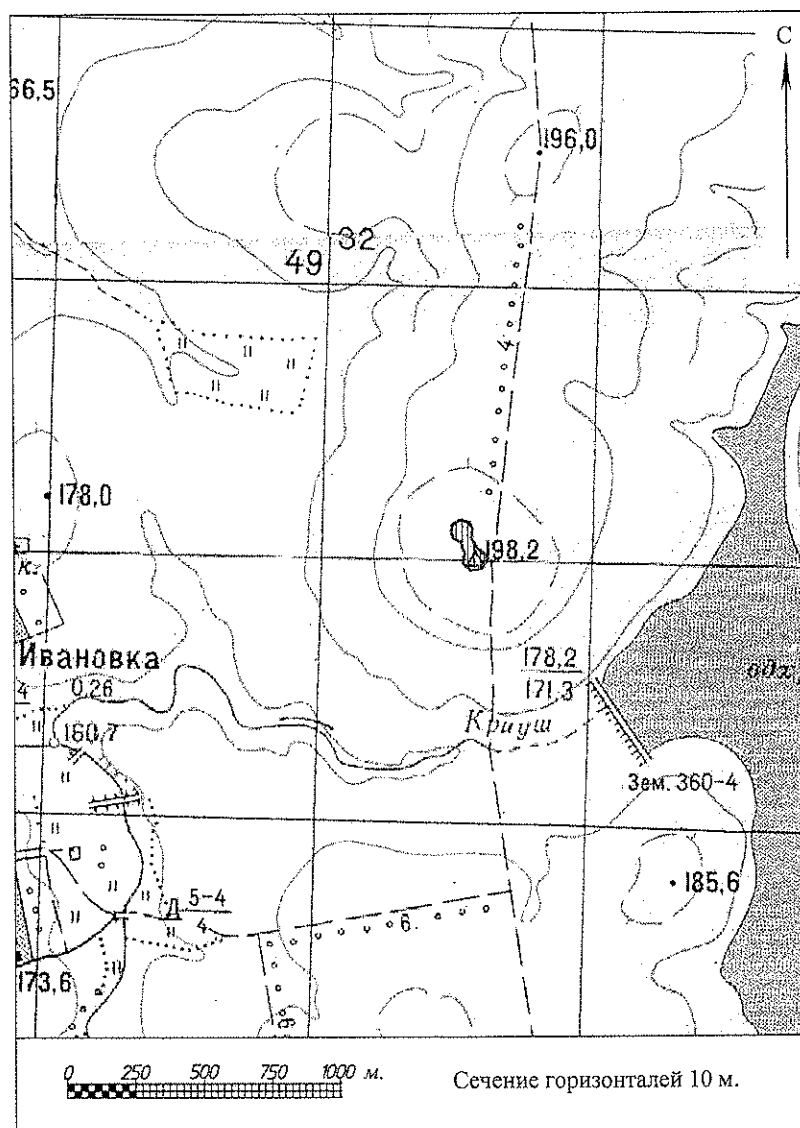
приказом управления по государственной
охране объектов культурного наследия

Тамбовской области от 11.12 2017 г. № 313

Границы

территории выявленного объекта археологического наследия
«Парные курганы у с. Ивановка», расположенного по адресу: Тамбовская
область, Никифоровский район, с. Ивановка

1. Схема границ территории выявленного объекта археологического
наследия «Парные курганы у с. Ивановка», расположенного по адресу:
Тамбовская область, Никифоровский район, с. Ивановка



— граница территории объекта археологического наследия

▣ - территория объекта археологического наследия

2. Объект археологического наследия (2 кургана) периметром 515 м (площадь около 12000 кв. м) расположен на земельном участке с кадастровым номером 68:11:0000000:770. Территория устанавливается в целях обеспечения физической сохранности объекта, сохранности его предмета охраны и состоит из одного замкнутого контура.

От точки 1 с юго-запада на северо-восток по пашне 33 м до точки 2. От точки 2 с запада – северо-запада на восток – юго-восток по пашне 36 м до точки 3. От точки 3 с севера – северо-запада на юг – юго-восток по пашне 29 м до точки 4. От точки 4 с севера на юг по пашне 29 м до точки 5. От точки 5 с севера – северо-запада на юг – юго-восток по пашне 44 м до точки 6. От точки 6 с северо-запада на юго-восток по пашне 35 м до точки 7. От точки 7 с севера – северо-запада на юг – юго-восток по пашне 29 м до точки 8. От точки 8 с северо-востока на юго-запад по пашне 34 м до точки 9. От точки 9 с востока – северо-востока на запад – юго-запад по пашне 38 м до точки 10. От точки 10 с юго-востока на северо-запад по пашне 43 м до точки 11. От точки 11 с юга на север по пашне 39 м до точки 12. От точки 12 с юга – юго-востока на север – северо-запад по пашне 45 м до точки 13. От точки 13 с юго-востока на северо-запад по пашне 30 м до точки 14. От точки 14 с юга – юго-востока на север – северо-запад по пашне 26 м до точки 15. От точки 15 с юга – юго-запада на север – северо-восток по пашне 25 м до точки 1.

3. Координаты поворотных точек границы территории объекта археологического наследия (даны во всемирной системе координат WGS – 84)

№ точки	Широта	Долгота
1	52°44'41.09"С	40°57'36.15"В
2	52°44'41.65"С	40°57'37.65"В
3	52°44'41.36"С	40°57'39.50"В
4	52°44'40.50"С	40°57'40.09"В
5	52°44'39.59"С	40°57'39.84"В
6	52°44'38.33"С	40°57'40.99"В
7	52°44'37.61"С	40°57'42.46"В
8	52°44'36.68"С	40°57'42.78"В
9	52°44'35.75"С	40°57'41.87"В
10	52°44'35.50"С	40°57'39.87"В
11	52°44'36.43"С	40°57'38.18"В
12	52°44'37.67"С	40°57'38.54"В
13	52°44'39.04"С	40°57'37.76"В
14	52°44'39.51"С	40°57'36.38"В
15	52°44'40.29"С	40°57'35.89"В

Площадь 12000 кв. м.

Общий периметр 515 м.

Приложение № 2

УТВЕРЖДЕН

приказом управления по государственной
охране объектов культурного наследия
Тамбовской области от 11.12 2017 г. № 313

Режим

использования территории выявленного объекта археологического наследия «Парные курганы у с. Ивановка», расположенного по адресу:
Тамбовская область, Никифоровский район, с. Ивановка

На территории объекта археологического наследия установлен режим использования земель историко-культурного назначения.

Разрешается:

проведение научно-исследовательских археологических работ в случае согласования данных работ в порядке, установленном действующим законодательством в сфере сохранения объектов культурного наследия;
установка шлагбаумов и других ограничительных устройств;
установка информационных надписей;
проведение мониторинга и инвентаризации;
благоустройство территории;
доступ к объекту археологического наследия;

Запрещается:

проведение земляных, строительных, хозяйственных и мелиоративных работ, в том числе работ по прокладке трубопроводов, по размещению линии электропередач, вышек мобильной связи, устройство дорог и т.д.;
выемка и вывоз грунта;
распахивание плугом кургана-1;
разрушение и изъятие полностью или частично скрытых в земле, а также находящихся на поверхности земли остатков сооружений (постройки, хозяйственные ямы, и иные объекты); предметов материальной культуры без специального разрешения (открытого листа);
размещение рекламы;
устройство стоянок автотранспорта;
любые виды деятельности, ухудшающие экологические условия на территории объекта археологического наследия и (или) нарушающие визуальное восприятие объекта.