



**УПРАВЛЕНИЕ ПО ГОСУДАРСТВЕННОЙ ОХРАНЕ ОБЪЕКТОВ
КУЛЬТУРНОГО НАСЛЕДИЯ ТАМБОВСКОЙ ОБЛАСТИ**

ПРИКАЗ

« 11 » 12 2017 г.

г. Тамбов

№ 315

Об утверждении границ и режима использования территории выявленного объекта археологического наследия «Курганная группа Хмелевская (Парные курганы у с. Устье)» (Тамбовская область, Мичуринский район, с. Устье)

В соответствии с Федеральным законом от 25.06.2002 № 73-ФЗ «Об объектах культурного наследия (памятниках истории и культуры) народов Российской Федерации» (далее – Федеральный закон) ПРИКАЗЫВАЮ:

1. Утвердить границы территории выявленного объекта археологического наследия «Курганная группа Хмелевская (Парные курганы у с. Устье)», расположенного по адресу: Тамбовская область, Мичуринский район, с. Устье (далее - объекта археологического наследия), согласно приложению № 1 к настоящему приказу.

2. Утвердить режим использования территории выявленного объекта археологического наследия согласно приложению № 2 к настоящему приказу.

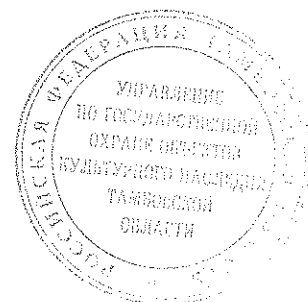
3. Разместить настоящий приказ на официальном сайте управления по государственной охране объектов культурного наследия области.

4. Опубликовать настоящий приказ на «Официальном интернет-портале правовой информации» (www.pravo.gov.ru) и на сайте сетевого издания «Тамбовская жизнь» (www.tamlife.ru).

5. Контроль за исполнением настоящего приказа оставляю за собой.

Начальник управления

В.И. Копылов



Приложение № 1

УТВЕРЖДЕНЫ

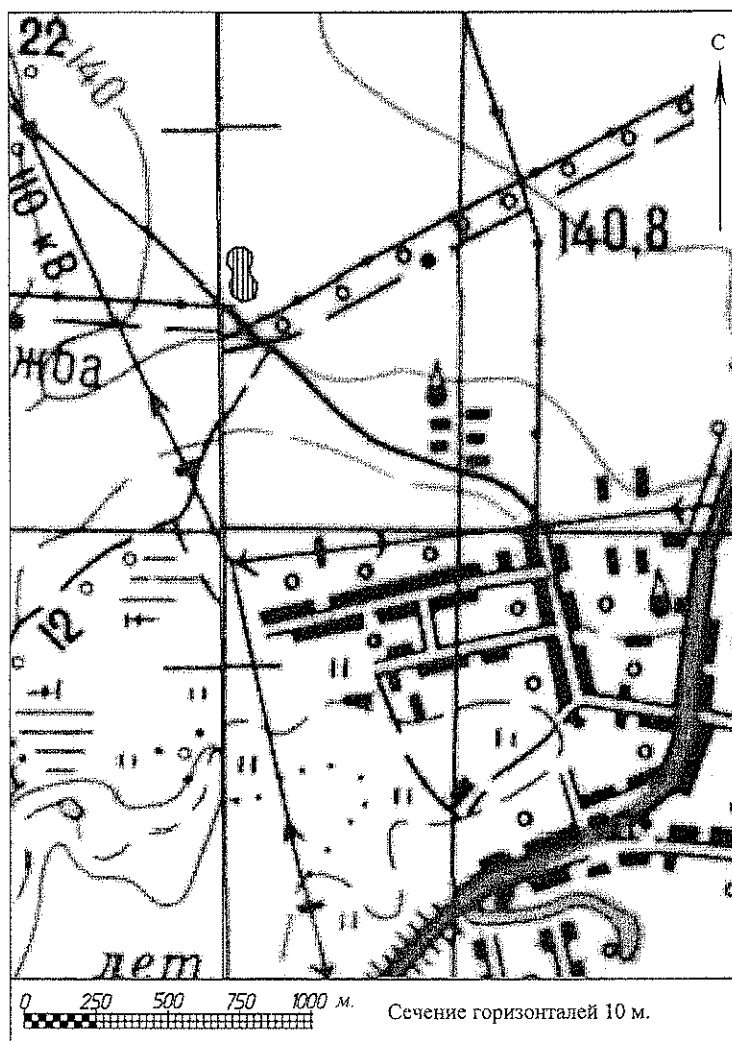
приказом управления по государственной
охране объектов культурного наследия

Тамбовской области от 11.12 2017 г. № 315


Границы

территории выявленного объекта археологического наследия
«Курганная группа Хмелевская (Парные курганы у с. Устье)»,
расположенного по адресу: Тамбовская область, Мичуринский район,
с. Устье

1. Схема границ территории выявленного объекта археологического наследия «Курганная группа Хмелевская (Парные курганы у с. Устье)», расположенного по адресу: Тамбовская область, Мичуринский район, с. Устье



——— - граница территории объекта археологического наследия

 - территория объекта археологического наследия

2. Объект археологического наследия (2 кургана) периметром 509 м (площадь около 13900 кв. м) расположен на земельном участке с кадастровым номером 68:07:0000000:1089. Территория устанавливается в целях обеспечения физической сохранности объекта, сохранности его предмета охраны и состоит из одного замкнутого контура.

От точки 1 с юго-запада на северо-восток по пашне 29 м до точки 2. От точки 2 с запада – юго-запада на восток – северо-восток по пашне 32 м до точки 3. От точки 3 с северо-запада на юго-восток по пашне 37 м до точки 4. От точки 4 с севера на юг по пашне 32 м до точки 5. От точки 5 с северо-востока на юго-запад по пашне 18 м до точки 6. От точки 6 с севера на юг по пашне 23 м до точки 7. От точки 7 с севера – северо-запада на юг – юго-восток по пашне 43 м до точки 8. От точки 8 с севера – северо-востока на юг – юго-запад по пашне 52 м до точки 9. От точки 9 с востока – северо-востока на запад – юго-запад по пашне 46 м до точки 10. От точки 10 с юго-востока на северо-запад по пашне 38 м до точки 11. От точки 11 с юга – юго-востока на север – северо-запад по пашне 43 м до точки 12. От точки 12 с юго-запада на северо-восток по пашне 26 м до точки 13. От точки 13 с юга на север по пашне 21 м до точки 14. От точки 14 с юго-востока на северо-запад по пашне 36 м до точки 15. От точки 15 с юга – юго-запада на север – северо-восток по пашне 34 м до точки 1.

3. Координаты поворотных точек границы территории выявленного объекта археологического наследия (даны во всемирной системе координат WGS – 84)

№ точки	Широта	Долгота
1	52°48'49.15"С	40°29'59.64"В
2	52°48'49.76"С	40°30'00.79"В
3	52°48'49.88"С	40°30'02.49"В
4	52°48'49.12"С	40°30'03.99"В
5	52°48'48.08"С	40°30'04.07"В
6	52°48'47.58"С	40°30'03.57"В
7	52°48'46.85"С	40°30'03.75"В
8	52°48'45.74"С	40°30'05.16"В
9	52°48'44.09"С	40°30'04.64"В
10	52°48'43.71"С	40°30'02.28"В
11	52°48'44.33"С	40°30'00.55"В
12	52°48'45.70"С	40°30'00.01"В
13	52°48'46.47"С	40°30'00.58"В
14	52°48'47.16"С	40°30'00.53"В
15	52°48'48.07"С	40°29'59.37"В

Площадь 13900 кв. м.

Общий периметр 509 м.

Приложение № 2

УТВЕРЖДЕН

приказом управления по государственной
охране объектов культурного наследия

Тамбовской области от 11.12 2017 г. № 315

Режим

использования территории выявленного объекта археологического наследия «Курганная группа Хмелевская (Парные курганы у с. Устье)», расположенные по адресу:
Тамбовская область, Мичуринский район, с. Устье

На территории выявленного объекта археологического наследия установлен режим использования земель историко-культурного назначения.

Разрешается:

проведение научно-исследовательских археологических работ в случае согласования данных работ в порядке, установленном действующим законодательством в сфере сохранения объектов культурного наследия;
установка шлагбаумов и других ограничительных устройств;
установка информационных надписей;
проведение мониторинга и инвентаризации;
благоустройство территории;
доступ к объекту археологического наследия;

Запрещается:

проведение земляных, строительных, хозяйственных и мелиоративных работ, в том числе работ по прокладке трубопроводов, по размещению линии электропередач, вышек мобильной связи, устройство дорог и т.д.;
выемка и вывоз грунта;
разрушение и изъятие полностью или частично скрытых в земле, а также находящихся на поверхности земли остатков сооружений (постройки, хозяйственные ямы, и иные объекты); предметов материальной культуры без специального разрешения (открытого листа);
размещение рекламы;
устройство стоянок автотранспорта;
любые виды деятельности, ухудшающие экологические условия на территории объекта археологического наследия и (или) нарушающие визуальное восприятие объекта.