

УПРАВЛЕНИЕ ПО ГОСУДАРСТВЕННОЙ ОХРАНЕ ОБЪЕКТОВ КУЛЬТУРНОГО НАСЛЕДИЯ ТАМБОВСКОЙ ОБЛАСТИ

ПРИКАЗ

« 24 » 02 2018

г. Тамбов

№ 36

О включении выявленного объекта культурного наследия «Дом жилой» (Тамбовская область, г. Тамбов, ул. Носовская, 19) в единый государственный реестр объектов культурного наследия (памятников истории и культуры) народов Российской Федерации в качестве объекта культурного наследия регионального значения

В соответствии с подпунктом 12 статьи 9.2, статьей 18 Федерального закона от 25.06.2002 № 73-ФЗ «Об объектах культурного наследия (памятниках истории и культуры) народов Российской Федерации» (в редакции от 07.03.2017), на основании заключения государственной историко-культурной экспертизы от 29.09.2017 ПРИКАЗЫВАЮ:

1. Включить выявленный объект культурного наследия «Дом жилой» (Тамбовская область, г. Тамбов, ул. Носовская, 19), в единый государственный реестр объектов культурного наследия (памятников истории и культуры) народов Российской Федерации (далее - реестр) в качестве объекта культурного наследия регионального значения «Жилой двухэтажный дом» - памятник, кон. XIX в., расположенный по адресу: Тамбовская область, г. Тамбов, ул. Носовская, 19.

2. Утвердить границы территории объекта культурного наследия регионального значения «Жилой двухэтажный дом», расположенного по адресу: Тамбовская область, г. Тамбов, ул. Носовская, 19 (далее - объект культурного наследия), согласно приложению № 1.

3. Утвердить режим использования территории объекта культурного наследия согласно приложению № 2.

4. Начальнику отдела сохранения, государственной охраны и учета объектов культурного наследия управления по государственной охране объектов культурного наследия области (Толмачева) в порядке и сроки, установленные законодательством Российской Федерации, обеспечить:

направление копии настоящего приказа в Министерство культуры Российской Федерации, Управление Федеральной службы государственной регистрации, кадастра и картографии по Тамбовской области и управление

архитектуры и градостроительства области;

уведомление лиц, являющихся собственниками или иными законными владельцами объекта культурного наследия, о включении такого объекта в реестр.

5. Разместить настоящий приказ на официальном сайте управления по государственной охране объектов культурного наследия области.

6. Опубликовать настоящий приказ на «Официальном интернет-портале правовой информации» (www.pravo.gov.ru) и на сайте сетевого издания «Тамбовская жизнь» (www.tamlife.ru).

7. Контроль за исполнением настоящего приказа оставляю за собой.

Начальник управления



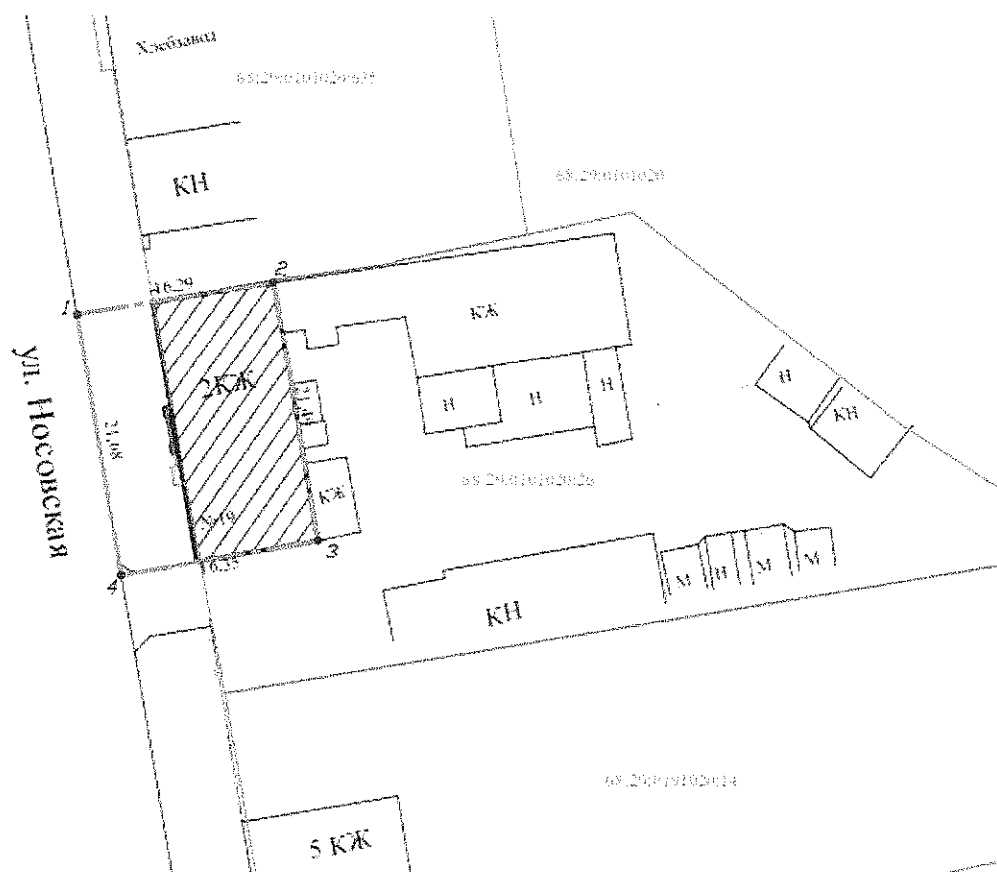
В.И. Копылов

Приложение №1
УТВЕРЖДЕНЫ
приказом управления по государственной
охране объектов культурного наследия области
от 24.02. 2018 г. № 36

Границы

территории объекта культурного наследия регионального значения
«Жилой двухэтажный дом», расположенного по адресу: Тамбовская область,
г. Тамбов, ул. Носовская, 19

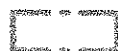
1. Схема границ территории объекта культурного наследия регионального значения «Жилой двухэтажный дом», расположенного по адресу: Тамбовская область, г. Тамбов, ул. Носовская, 19 (далее – объект культурного наследия):



Условные обозначения:



- объект культурного наследия



- граница территории объекта культурного наследия



- граница земельного участка стоящего на кадастровом учете

2. Территория объекта культурного наследия устанавливается в целях обеспечения физической сохранности объекта и сохранности его предмета охраны, состоит из одного замкнутого контура.

Границы территории объекта культурного наследия проходят: от точки 1, расположенной на северо-западном углу территории объекта культурного наследия, в восточном направлении по линии северного (бокового) фасада объекта культурного наследия в 16,29 м до точки 2. От точки 2, расположенной на северо-восточном углу дворового фасада объекта культурного наследия, в южном направлении по линии стены дворового (восточного) фасада и стыка с поздней одноэтажной жилой пристройкой в 21,49 м до точки 3. От точки 3, расположенной на юго-восточном углу объекта культурного наследия в западном направлении, по линии стены бокового (южного) фасада объекта культурного наследия в 16,35 м до точки 4. От точки 4, расположенной на юго-западном углу территории в северном направлении по линии, параллельной линии стены главного (западного) фасада объекта культурного наследия в 21,68 м до исходной точки 1.

3. Координаты характерных поворотных точек границ территории объекта культурного наследия в местной (МСК-68) системе координат

№ точек	Координаты	
	X	Y
1	431212.12	1247641.56
2	431214.86	1247657.61
3	431193.68	1247661.28
4	431190.75	1247645.19

Площадь участка = 352 кв.м

Приложение №2
УТВЕРЖДЕН
приказом управления по государственной охране
объектов культурного наследия области
от 24.02. 2018 г. № 36

Режим

использования территории объекта культурного наследия регионального значения «Жилой двухэтажный дом», расположенного по адресу: Тамбовская область, г. Тамбов, ул. Носовская, 19

На территории объекта культурного наследия регионального значения «Жилой двухэтажный дом», расположенного по адресу: Тамбовская область, г. Тамбов, ул. Носовская, 19 (далее - объект культурного наследия):

разрешается:

проведение работ, направленных на сохранение объекта культурного наследия (ремонт, реставрация, консервация, приспособление для современного использования) без изменений особенностей, составляющих предмет охраны, на основании проектов, выполненных, согласованных и утвержденных в установленном порядке;

ведение хозяйственной деятельности, не противоречащей требованиям обеспечения сохранности объекта культурного наследия и позволяющей обеспечить функционирование объекта культурного наследия в современных условиях;

благоустройство территории в соответствии с исторической и культурной традицией с применением традиционных материалов и малых архитектурных форм;

размещение информационных табличек, иной историко-культурной информации;

проведение охранных археологических мероприятий перед началом любых видов земляных работ;

запрещается:

снос объекта культурного наследия, возведение пристроек к объекту культурного наследия, изменение характеристик, являющихся предметом охраны объекта культурного наследия, иные изменения, влекущие за собой причинение вреда в виде реального ущерба и (или) умаление историко-культурной ценности объекта культурного наследия;

прокладка инженерных коммуникаций (теплотрасс, газопровода, электрокабеля и т.д.) надземным способом;

проведение любых земляных работ без предварительного археологического обследования культурного слоя территории в соответствии с действующим законодательством.