

## УПРАВЛЕНИЕ ПО ГОСУДАРСТВЕННОЙ ОХРАНЕ ОБЪЕКТОВ КУЛЬТУРНОГО НАСЛЕДИЯ ТАМБОВСКОЙ ОБЛАСТИ

### ПРИКАЗ

« 17 » 02 2018

г. Тамбов

№ 29

О включении выявленного объекта культурного наследия «Дом жилой» (Тамбовская область, г. Тамбов, ул. А. Бебеля, 91) в единый государственный реестр объектов культурного наследия (памятников истории и культуры) народов Российской Федерации в качестве объекта культурного наследия регионального значения

В соответствии с подпунктом 12 статьи 9.2, статьей 18 Федерального закона от 25.06.2002 № 73-ФЗ «Об объектах культурного наследия (памятниках истории и культуры) народов Российской Федерации» (в редакции от 07.03.2017), на основании заключения государственной историко-культурной экспертизы от 29.09.2017 ПРИКАЗЫВАЮ:

1. Включить выявленный объект культурного наследия «Дом жилой» - памятник, кон. XIX в., расположенный по адресу: Тамбовская область, г. Тамбов, ул. А. Бебеля, 91, в единый государственный реестр объектов культурного наследия (памятников истории и культуры) народов Российской Федерации (далее - реестр) в качестве объекта культурного наследия регионального значения.

2. Утвердить границы территории объекта культурного наследия регионального значения «Дом жилой», расположенного по адресу: Тамбовская область, г. Тамбов, ул. А. Бебеля, 91 (далее - объект культурного наследия), согласно приложению № 1.

3. Утвердить режим использования территории объекта культурного наследия согласно приложению № 2.

4. Начальнику отдела сохранения, государственной охраны и учета объектов культурного наследия управления по государственной охране объектов культурного наследия области (Толмачева) в порядке и сроки, установленные законодательством Российской Федерации, обеспечить:

направление копии настоящего приказа в Министерство культуры Российской Федерации, Управление Федеральной службы государственной регистрации, кадастра и картографии по Тамбовской области и управление архитектуры и градостроительства области;

уведомление лиц, являющихся собственниками или иными законными владельцами объекта культурного наследия, о включении такого объекта в реестр.

5. Разместить настоящий приказ на официальном сайте управления по государственной охране объектов культурного наследия области.

6. Опубликовать настоящий приказ на «Официальном интернет-портале правовой информации» ([www.pravo.gov.ru](http://www.pravo.gov.ru)) и на сайте сетевого издания «Тамбовская жизнь» ([www.tamlife.ru](http://www.tamlife.ru)).

7. Контроль за исполнением настоящего приказа оставляю за собой.

Начальник управления

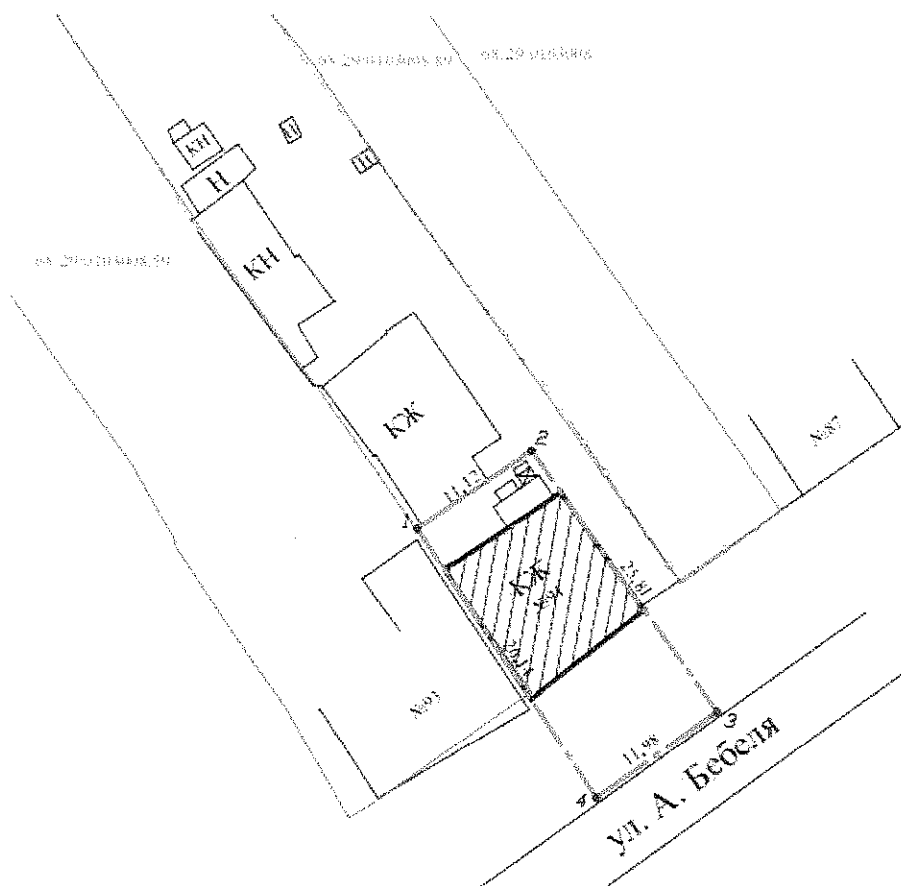


В.И. Копылов

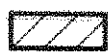
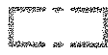
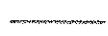
Приложение №1  
УТВЕРЖДЕНЫ  
приказом управления по государственной  
охране объектов культурного наследия области  
от 27.02. 2018 г. № 28

Границы  
территории объекта культурного наследия регионального значения  
«Дом жилой», расположенного по адресу: Тамбовская область,  
г. Тамбов, ул. А. Бебеля, 91

1. Схема границ территории объекта культурного наследия регионального значения «Дом жилой», расположенного по адресу: Тамбовская область, г. Тамбов, ул. А. Бебеля, 91 (далее – объект культурного наследия):



Условные обозначения:

-  - объект культурного наследия
-  - граница территории объекта культурного наследия
-  - граница земельного участка стоящего на кадастровом учете

2. Территория объекта культурного наследия устанавливается в целях обеспечения физической сохранности объекта и сохранности его предмета охраны, состоит из одного замкнутого контура.

Границы территории объекта культурного наследия проходят: от точки 1, расположенной на северо-западном углу территории объекта, дворовой части домовладения, в северо-восточном направлении по линии южной части фасада соседнего здания, расположенного на дворовой территории объекта культурного наследия в 11,12 м до точки 2. От точки 2, в юго-восточном направлении и далее по линии восточной части стены объекта культурного наследия в 25,81 м до точки 3. От точки 3, расположенной на юго-восточном углу по улице А. Бебеля, по линии, параллельной главному фасаду объекта культурного наследия в 11,98 м до точки 4. От точки 4 в северо-западном направлении и далее по линии бокового (западного) фасада объекта культурного наследия в 26,14 м до исходной точки 1.

3. Координаты характерных поворотных точек границ территории объекта культурного наследия в местной (МСК-68) системе координат

№ поворотных точек	Координаты	
	X	Y
1	429259.13	1248060.58
2	429265.38	1248069.78
3	429244.39	1248084.80
4	429237.38	1248075.09

Площадь участка = 300 кв.м.

Приложение №2  
УТВЕРЖДЕН  
приказом управления по государственной охране  
объектов культурного наследия области  
от 27.02. 2018 г. № 28

Режим  
использования территории объекта культурного наследия регионального  
значения «Дом жилой», расположенного по адресу: Тамбовская область,  
г. Тамбов, ул. А. Бебеля, 91

На территории объекта культурного наследия регионального значения «Дом жилой», расположенного по адресу: Тамбовская область, г. Тамбов, ул. А. Бебеля, 91 (далее - объект культурного наследия): разрешается:

проведение работ, направленных на сохранение объекта культурного наследия (ремонт, реставрация, консервация, приспособление для современного использования) без изменений особенностей, составляющих предмет охраны, на основании проектов, выполненных, согласованных и утвержденных в установленном порядке;

ведение хозяйственной деятельности, не противоречащей требованиям обеспечения сохранности объекта культурного наследия и позволяющей обеспечить функционирование объекта культурного наследия в современных условиях;

благоустройство территории в соответствии с исторической и культурной традицией с применением традиционных материалов и малых архитектурных форм;

размещение отдельно стоящего оборудования освещения, отвечающего характеристикам исторической среды;

размещение информационных табличек, иной историко-культурной информации;

капитальный ремонт и реконструкция существующих объектов инженерной инфраструктуры, при условии обеспечения сохранности объекта культурного наследия при проведении указанных работ;

проведение охранных археологических мероприятий перед началом любых видов земляных работ;

запрещается:

снос объекта культурного наследия, возведение пристроек к объекту культурного наследия, изменение характеристик, являющихся предметом охраны объекта культурного наследия, иные изменения, влекущие за собой причинение вреда в виде реального ущерба и (или) умаление историко-культурной ценности объекта культурного наследия;

прокладка инженерных коммуникаций (теплотрасс, газопровода, электрокабеля и т.д.) надземным способом;

проведение любых земляных работ без предварительного археологического обследования культурного слоя территории в соответствии с действующим законодательством.