



**УПРАВЛЕНИЕ ПО ГОСУДАРСТВЕННОЙ ОХРАНЕ ОБЪЕКТОВ  
КУЛЬТУРНОГО НАСЛЕДИЯ ТАМБОВСКОЙ ОБЛАСТИ**

**ПРИКАЗ**

« 01 » 04 2018

г. Тамбов

№ 56

О включении выявленного объекта культурного наследия достопримечательное место - «Тамбовский Казанский мужской монастырь» (г.Тамбов, ул.М.Горького, ул.Набережная, ул.С.Рахманинова, ул.Советская) в единый государственный реестр объектов культурного наследия (памятников истории и культуры) народов Российской Федерации в качестве объекта культурного наследия регионального значения

В соответствии с подпунктом 12 статьи 9.2, статьей 18 Федерального закона от 25.06.2002 № 73-ФЗ «Об объектах культурного наследия (памятниках истории и культуры) народов Российской Федерации» (в редакции от 07.03.2017), на основании заключения государственной историко-культурной экспертизы от 05.03.2018 г. ПРИКАЗЫВАЮ:

1. Включить выявленный объект культурного наследия достопримечательное место - «Тамбовский Казанский мужской монастырь» (г.Тамбов, ул.М.Горького, ул.Набережная, ул.С.Рахманинова, ул.Советская), в единый государственный реестр объектов культурного наследия (памятников истории и культуры) народов Российской Федерации (далее - реестр) в качестве объекта культурного наследия регионального значения «Тамбовский Казанский мужской монастырь с комплексом епархиальных учреждений» - достопримечательное место, третья четверть XVII – нач. XX вв., расположенный по адресу: Тамбовская область, г.Тамбов, в границах улиц М.Горького, Комсомольская, Набережная, С.Рахманинова, Советская.

2. Утвердить границы территории объекта культурного наследия регионального значения «Тамбовский Казанский мужской монастырь с комплексом епархиальных учреждений», расположенного по адресу: Тамбовская область, г. Тамбов, в границах улиц М.Горького, Комсомольская, Набережная, С.Рахманинова, Советская (далее - объект культурного наследия), согласно приложению № 1 к настоящему приказу.

3. Утвердить режим использования территории объекта культурного наследия согласно приложению № 2 к настоящему приказу.

4. Начальнику отдела сохранения, государственной охраны и учета объектов культурного наследия управления по государственной охране

объектов культурного наследия области (Толмачева) в порядке и сроки, установленные законодательством Российской Федерации, обеспечить:

направление копии настоящего приказа в Министерство культуры Российской Федерации, Управление Федеральной службы государственной регистрации, кадастра и картографии по Тамбовской области и управление архитектуры и градостроительства области;

уведомление лиц, являющихся собственниками или иными законными владельцами объекта культурного наследия, о включении такого объекта в реестр.

5. Разместить настоящий приказ на официальном сайте управления по государственной охране объектов культурного наследия области.

6. Опубликовать настоящий приказ на «Официальном интернет-портале правовой информации» ([www.pravo.gov.ru](http://www.pravo.gov.ru)) и на сайте сетевого издания «Тамбовская жизнь» ([www.tamlife.ru](http://www.tamlife.ru)).

7. Контроль за исполнением настоящего приказа оставляю за собой.

И.о. начальника управления



И.П.Чемерчева

Приложение №1

УТВЕРЖДЕНЫ

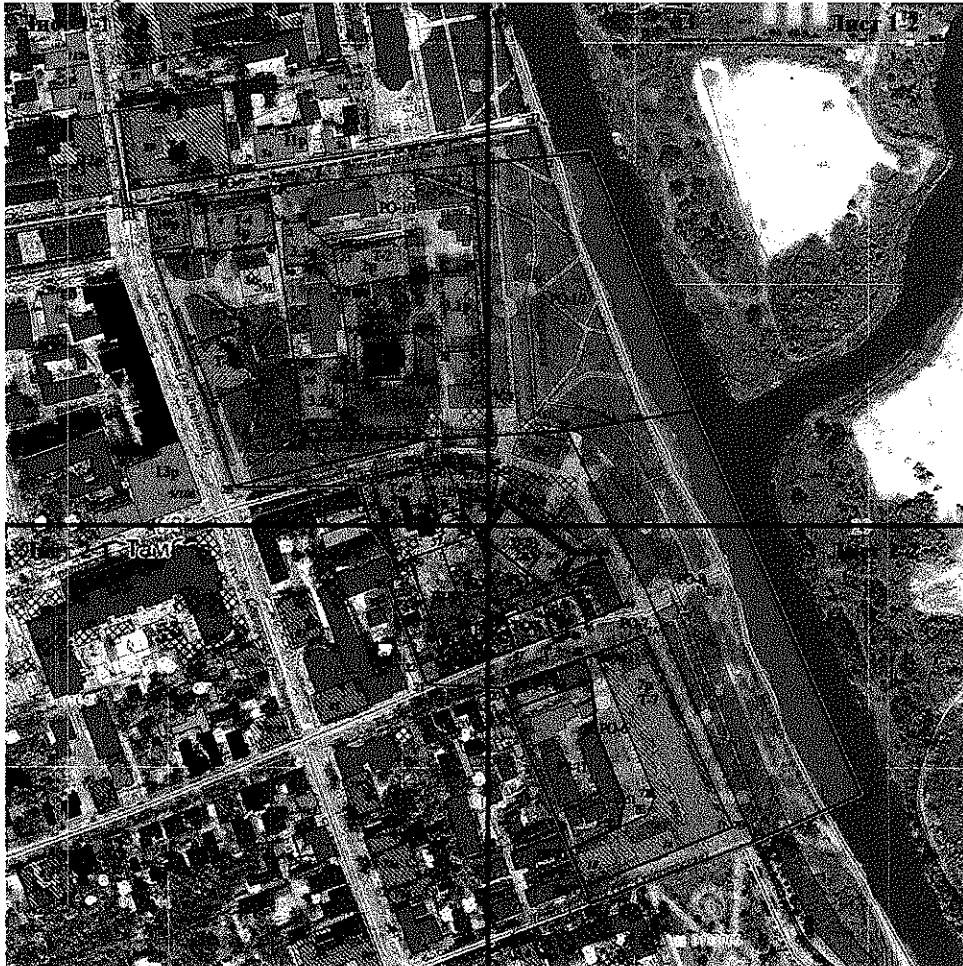
приказом управления по государственной  
охране объектов культурного наследия области  
от 02.04.2018 г. № 56

### Границы

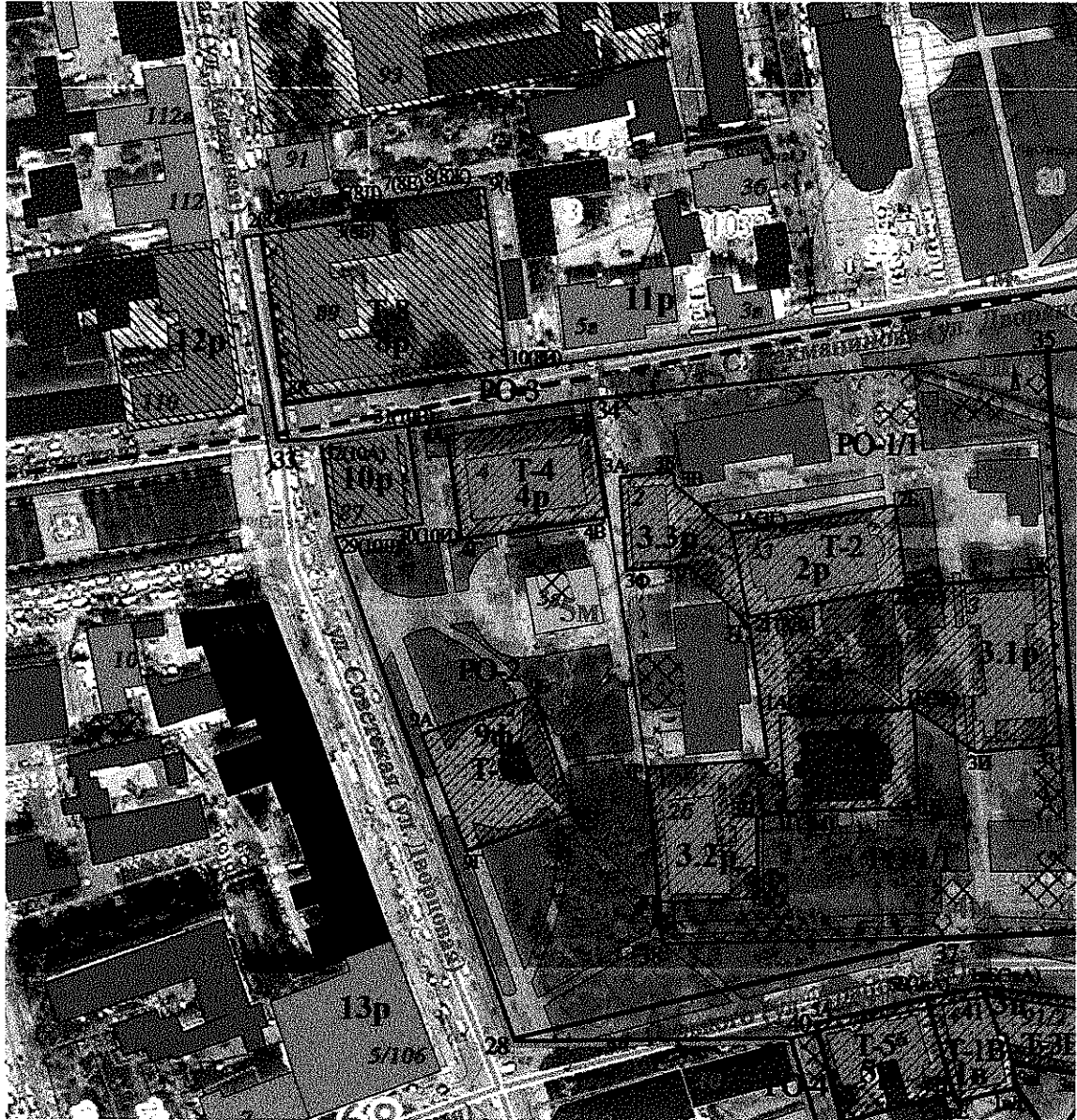
территории и регламентных участков объекта культурного наследия  
регионального значения – достопримечательного места «Тамбовский  
Казанский мужской монастырь с комплексом епархиальных учреждений»,  
расположенного по адресу: Тамбовская область, г. Тамбов, в границах улиц  
М.Горького, Комсомольской, Набережной, Сергея Рахманинова, Советской

1. Схема границ территории и регламентных участков объекта  
культурного наследия регионального значения - достопримечательного места  
«Тамбовский Казанский мужской монастырь с комплексом епархиальных  
учреждений», расположенного по адресу: Тамбовская область, г. Тамбов, в  
границах улиц М.Горького, Комсомольской, Набережной, Сергея  
Рахманинова, Советской (объект культурного наследия):

Схема расположения листов:



Лист 1-1



Лист 1-2



Лист 1-2




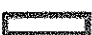




Лист 2-1



Лист 2-2



### Условные обозначения:

-  Объекты культурного наследия федерального значения:
-  Объекты культурного наследия регионального значения:
-  Выявленные объекты культурного наследия:
-  Внешняя граница территории достопримечательного места
-  Границы территории объекта культурного наследия
-  Границы регламентных участков территории достопримечательного места
-  Участки регулирования охраны (индекс РО)
-  Участки регулирования застройки (индекс РЗ)

## Продолжение приложения 1

2. Территория достопримечательного места устанавливается в целях обеспечения физической сохранности объекта культурного наследия и сохранности его предмета охраны. Описание границ территории достопримечательного места.

От точки 1, расположенной на середине проезжей части ул. Советской в восточном направлении до точки 2 (8А), расположенной на северо-западном углу территории объекта культурного наследия №8 «Здание Серафимовского епархиального училища» (ул.Советская, 89). От точки 2 в восточном направлении по границе территории объекта культурного наследия №8, через точки 3(8Б), 4(8В), 5(8Г), 6(8Д), 7(8Е), 8(8Ж), до точки 9(8з). От точки 9(8з), в южном направлении, по границе территории объекта культурного наследия №8, до точки 10 (8И). От точки 10 в восточном направлении, параллельно линии застройки ул.С.Рахманинова до точки 11, расположенной на краю благоустройства набережной. От точки 11 в южном направлении по границе благоустройства набережной до точки 12. От точки 12 в восточном направлении до точки 13, расположенной на середине канала река Цна. От точки 13, в юго-восточном направлении, по середине канала река Цна, через точку 14, до точки 15. От точки 15, в юго-западном направлении, через точку 16, параллельно южной границе территории объекта культурного наследия №7р «Здание бывшей духовной семинарии» (ул. Ленинградская, 1), до точки 17. От точки 17, в северо-западном направлении, до точки 18 (7Г), расположенной на углу территории объекта культурного наследия №7р, и далее по ее границе до точки 19 (7Д). От точки 19 (7Д) в северо-западном направлении до точки 20, расположенной на северо-восточном углу здания по ул. Комсомольская, 4. От точки 20, в северо-западном направлении через ул. Комсомольскую до точки 21, расположенной на юго-западном углу здания по ул. Комсомольская, 21. От точки 21, в северо-западном направлении по фасаду здания по адресу ул. Комсомольская, д.21 до точки 22 и далее, до точки 23, расположенной на южном фасаде здания по ул. Советская, д.85а и далее, в северо-восточном направлении, по южному фасаду указанного дома, до точки 24. От точки 24, в северо-западном направлении, по восточному фасаду указанного дома, до точки 25, расположенной на углу указанного здания. От точки 25, в северо-западном направлении до точки 26, расположенной на углу хозпостройки. От точки 26 в северо-западном направлении, до точки 27, расположенной на северо-восточном углу здания по ул. М. Горького, 10. От точки 27 в западном направлении, пересекая ул. М. Горького, до точки 28, расположенной на пересечении нечетной стороны ул. Советская и нечетной стороны ул. М. Горького, на границе проезжей части. От точки 28, в северо-западном направлении по краю проезжей части ул.Советская, до точки 29 (10Л), расположенной на углу территории объекта культурного наследия №10р «Здание музыкального училища им. С.В. Рахманинова» (ул.Советская, 87) и далее по границе территории объекта культурного наследия №10р, через точки 30 (10И), 31 (10В), до точки 32 (10А). От точки 32(10А), в западном направлении до точки 33, расположенной на середине проезжей части



## Продолжение приложения 1

ул.Советской. От точки 33, в северном направлении, по центру ул. Советской, до исходной точки 1.

3. Координаты характерных точек внешней границы территории достопримечательного места

№ характерной точки	Координаты точек в местной системе координат, м Система координат МСК-68	
	X	Y
1	430932.62	1248279.29
2(8А)	430934.17	1248288.39
3(8Б)	430938.98	1248320.77
4(8В)	430940.21	1248320.51
5(8Г)	430944.29	1248319.82
6(8Д)	430944.47	1248320.78
7(8Е)	430949.69	1248348.62
8(8Ж)	430950.61	1248353.49
9(8з)	430952.71	1248365.97
10(8И)	430886.32	1248373.41
11	430923.62	1248617.31
12	430904.40	1248624.09
13	430908.37	1248656.93
14	430694.04	1248737.45
15	430410.07	1248871.46
16	430377.55	1248785.01
17	430330.57	1248660.11
18(7Г)	430342.03	1248655.90
19(7Д)	430371.51	1248645.07
20	430494.49	1248589.73
21	430498.06	1248526.85
22	430510.77	1248522.31
23	430585.77	1248495.16
24	430589.92	1248505.15
25	430604.39	1248499.14
26	430615.80	1248489.54
27	430648.00	1248474.14
28	430643.47	1248373.46
29(10Л)	430825.82	1248312.34
30(10И)	430830.60	1248341.47
31(10В)	430867.38	1248335.12
32(10А)	430862.76	1248305.83
33	430860.50	1248291.67

## Продолжение приложения 1

4. Описание границ регламентных участков территории достопримечательного места

4.1. Участки регулирования охраны (индекс РО)

4.1.1. Описание границы участка РО 1/1.

От точки 34, расположенной на границе проезжей части ул. С. Рахманинова в восточном направлении по границе проезжей части до точки 35. От точки 35 в южном направлении, параллельно восточному фасаду объекта культурного наследия №3.1 р. «Бывший дом Архиепископа», до точки 36. От точки 36, в западном направлении, через точку 37, до точки 38. От точки 38, в северном направлении, через точки ЗП, ЗР (западная граница территории объекта культурного наследия №3) и точки 4В, 4Б (восточная граница территории объекта культурного наследия №4 «Питиримовская гимназия» (ул.С.Рахманинова, 4), до исходной точки 34.

Координаты характерных точек участка РО-1/1

№ характерной точки	Координаты точек в местной системе координат, м Система координат МСК-68	
	X	Y
34	430877.40	1248400.63
35	430897.43	1248566.42
36	430688.48	1248584.18
37	430686.47	1248528.82
38	430682.91	1248430.54
ЗП	430697.99	1248429.17
ЗР	430740.26	1248425.33
4В	430834.56	1248407.72
4Б	430870.40	1248401.79

4.1.2. Описание границы участка РО-1/2

От точки 35, в восточном направлении, до точки 12, и далее по внешней границе достопримечательного места, до точки 13. От точки 13, в юго-восточном направлении по внешней границе достопримечательного места до точки 14. От точки 14, в западном направлении, через точку 39, до точки 36. От точки 36, в северном направлении, по границе участка РО-1/1, до исходной точки 35.

Координаты характерных точек участка РО-1/2

№ характерной точки	Координаты точек в местной системе координат, м Система координат МСК-68	
	X	Y
35	430897.43	1248566.42
12	430904.40	1248624.09
13	430908.37	1248656.93
14	430694.04	1248737.45
39	430690.51	1248640.26
36	430688.48	1248584.18

## 4.1.3. Описание границы участка РО-2

От точки 31(10В), расположенной на углу границы территории объекта культурного наследия №10р, в восточном направлении, по границе проезжей части ул. С. Рахманинова, до точки 34. От точки 34 в южном направлении, по границе участка РО-1/1, через точки 4Б, 4В, 3Р, 3П до точки 38. От точки 38, в восточном направлении, до точки 37. От точки 37, в юго-западном направлении, до точки 28. От точки 28, в северо-западном направлении, по внешней границе достопримечательного места, до точки 29 (10Л) и далее в восточном и северном направлении, через точку 30(10И), до исходной точки 31(10В).

## Координаты характерных точек участка РО-2

№ характерной точки	Координаты точек в местной системе координат, м Система координат МСК-68	
	X	Y
31(10В)	430867.38	1248335.12
34	430877.40	1248400.63
4Б	430870.40	1248401.79
4В	430834.56	1248407.72
3Р	430740.26	1248425.33
3П	430697.99	1248429.17
38	430682.91	1248430.54
37	430686.47	1248528.82
28	430643.47	1248373.46
29(10Л)	430825.82	1248312.34
30(10И)	430830.60	1248341.47

## 4.1.4. Описание границы участка РО-3

От точки 1, расположенной на середине проезжей части ул. Советская, в восточном направлении, по внешней границе достопримечательного места, до точки 2(8А), расположенной на северо-западном углу территории объекта культурного наследия №8р «Здание Серафимовского епархиального училища» (ул. Советская, 89). От точки 2(8А), в южном направлении, по границе территории объекта культурного наследия №8р, до точки 8К и далее, в восточном по указанной границе, до точки 10 (8И). От точки 10 (8И), в восточном направлении, по внешней границе достопримечательного места, до точки 11, и далее, в южном направлении, до точки 12. От точки 12, в западном направлении, по северным границам участков РО-1/2, РО-1/1, РО-2, через точки 35, 34, до точки 31(10В) и далее по внешней границе территории достопримечательного места до точки 33. От точки 33, в северном направлении, по внешней границе территории достопримечательного места, до исходной точки 1.

## Координаты характерных точек участка РО-3

№ характерной точки	Координаты точек в местной системе координат, м Система координат МСК-68	
	Х	У
1	430932.62	1248279.29
2(8А)	430934.17	1248288.39
8К	430874.48	1248299.01
10(8И)	430886.32	1248373.41
11	430923.62	1248617.31
12	430904.40	1248624.09
35	430897.43	1248566.42
34	430877.40	1248400.63
31(10В)	430867.38	1248335.12
32(10А)	430862.76	1248305.83
33	430860.50	1248291.67

## 4.1.5. Описание границы участка РО-4

От точки 27, в восточном направлении, по линии застройки ул. М.Горького, до точки 40, расположенной на границе территории объекта культурного наследия №5р «Общественное здание» (ул. М.Горького,6) и далее, по линии застройки ул. М.Горького, до точки 41, расположенной на северо-восточном углу здания по адресу М. Горького, 4. От точки 41 в юго-восточном направлении по фасаду выявленного объекта культурного наследия №3в. «Дом, где жил артист Марин» (ул. М. Горького, 2а) и далее до пересечения с восточной границей территории указанного объекта - точки 42. От точки 42 в юго-восточном направлении до точки 43, расположенной на северном углу здания по адресу ул. Набережная, 88. От точки 43 в западном направлении до точки 2вВ, расположенной на углу территории выявленного объекта культурного наследия №2в. «Здание гостиницы «Тамбов» (ул. Набережная, д.90) и далее по границе территории, до точки 2вГ. От точки 2вГ, в северо-западном направлении, по границе указанного выявленного объекта культурного наследия, до точки 2вД. От точки 2вД, в северо-западном направлении, до точки 1вД, расположенной на углу территории выявленного объекта культурного наследия №3в «Флигель» (ул. М. Горького, д.4). От точки 1вД, в западном направлении, по границам территорий выявленного объекта культурного наследия №1в, объекта культурного наследия №5р, через точки 1вЕ, 5В, 5Г, до точки 26. От точки 26, в западном направлении, по внешней границе достопримечательного места, до исходной точки 27.

## Продолжение приложения 1

## Координаты характерных точек участка РО-4

№ характерной точки	Координаты точек в местной системе координат, м Система координат МСК-68	
	Х	У
27	430648.00	1248474.14
40	430651.61	1248487.97
41	430665.96	1248543.37
42	430659.84	1248583.61
43	430595.38	1248668.40
2вВ	430582.12	1248638.96
2вГ	430574.18	1248625.20
2вД	430614.34	1248571.54
1вД	430632.37	1248555.17
1вЕ	430626.39	1248534.42
5В	430630.39	1248533.28
5Г	430620.44	1248496.10
26	430615.80	1248489.54

## 4.1.6. Описание границы участка РО-5

От точки 44 в северо-восточном направлении параллельно ул. Комсомольская, до точки 45. От точки 45, в юго-восточном направлении, до точки 46, расположенной на юго-западном углу здания по адресу ул.Комсомольская, 5. От точки 46, в юго-западном направлении, по линии застройки ул. Комсомольская до точки 47, расположенной на юго-западном углу участка по адресу ул. Комсомольская, 13. От точки 47, в северо-западном направлении до исходной точки 44.

## Координаты характерных точек участка РО-5

№ характерной точки	Координаты точек в местной системе координат, м Система координат МСК-68	
	Х	У
44	430547.06	1248593.75
45	430564.27	1248642.52
46	430543.10	1248650.91
47	430525.18	1248601.54

## 4.1.7. Описание границы участка РО-6

От точки 48, расположенной напротив северного угла здания по адресу ул.Комсомольская, 2, в северо-восточном направлении, по линии застройки ул.Комсомольская, до точки 49(7з). От точки 49(7з), по границе территории объекта культурного наследия №7р «Здание бывшей духовной семинарии» (ул.Ленинградская, 1), через точки 7А, 7В, 18(7Г), 19(7Д), до точки 50. От точки 50, в северном направлении до точки 51, расположенной на восточном углу хозпостройки и далее до точки 52, расположенной на северо-восточном углу здания по адресу Ленинградская, 3а. От точки 52 в северном направлении до точки 53, расположенной на юго-восточном углу здания по ул.Комсомольская, 2 и далее, по фасаду указанного здания, до исходной точки 48.

## Координаты характерных точек участка РО-6

№ характерной точки	Координаты точек в местной системе координат, м Система координат МСК-68	
	X	Y
48	430518.62	1248656.66
49(7з)	430520.43	1248661.67
7А	430536.77	1248703.32
7В	430385.79	1248772.57
18(7Г)	430342.03	1248655.90
19(7Д)	430371.51	1248645.07
50	430386.48	1248685.05
51	430395.40	1248687.47
52	430458.48	1248662.78
53	430500.58	1248663.51

## 4.1.8. Описание границы участка РО-7

От точки 28, в восточном направлении, по южным границам участков РО-2 и РО-1/1 и РО-1/2, через точки 37, 36, до точки 39.

От точки 39, в юго-восточном направлении, вдоль проезжей части дороги, до точки 16.

От точки 16, в юго-западном направлении, по внешней границе достопримечательного места, до точки 17 и далее, через ул. Ленинградская, до точки 18(7Г).

От точки 18 (7Г), по границе участка РО-6, через точки 7В, 7А, 49(7з), до точки 48.

От точки 48, в юго-западном направлении, по линии застройки ул. Комсомольская, до точки 20.

От точки 20, в северо-западном направлении, пересекая ул.Комсомольская, до точки 21.

От точки 21, в северо-восточном направлении, по линии застройки нечетной стороны ул. Комсомольская, через точки 47, 46, до точки 64, расположенной на юго-восточном углу здания по адресу ул. Набережная, 88.

От точки 64, в северо-западном направлении, по фасаду указанного дома, до точки 43.

От точки 43, по границе участка РО-4, через точки 42, 41, 40, до точки 27. От точки 27, по внешней границе достопримечательного места, до исходной точки 28.

## Координаты характерных точек участка РО-7

№ характерной точки	Координаты точек в местной системе координат, м Система координат МСК-68	
	X	Y
28	430643.47	1248373.46
37	430686.47	1248528.82
36	430688.48	1248584.18
39	430690.51	1248640.26
16	430377.55	1248785.01
17	430330.57	1248660.11
18(7Г)	430342.03	1248655.90
7В	430385.79	1248772.57
7А	430536.77	1248703.32
49(7з)	430520.43	1248661.67
48	430518.62	1248656.66
20	430494.49	1248589.73
21	430498.06	1248526.85
47	430525.18	1248601.54
46	430543.10	1248650.91
64	430555.46	1248687.42
43	430595.38	1248668.40
42	430659.84	1248583.61
41	430665.96	1248543.37
40	430651.61	1248487.97
27	430648.00	1248474.14

## 4.1.9. Описание границы участка РО-8

От точки 39, в восточном направлении, по южной границе участка РО-1/2, до точки 14.

От точки 14, в юго-восточном направлении, по внешней границе достопримечательного места, до точки 15.

От точки 15, в юго-западном направлении, по внешней границе достопримечательного места, до точки 16.

От точки 16, в северо-западном направлении, по границе участка РО-7, до исходной точки 39.

## Координаты характерных точек участка РО-8

№ характерной точки	Координаты точек в местной системе координат, м Система координат МСК-68	
	X	Y
39	430690.51	1248640.26
14	430694.04	1248737.45
15	430410.07	1248871.46
16	430377.55	1248785.01

## 4.2. Участки регулирования застройки (индекс РЗ)

## 4.2.1. Описание границы участка РЗ-1

От точки 2вД, в юго-восточном направлении, по границе участка РО-4, до точки 2вГ. От точки 2вГ, в юго-западном направлении, параллельно ул.Комсомольская, до точки 54. От точки 54, в северо-западном направлении, до исходной точки 2вД.

Координаты характерных точек участка РЗ-1

№ характерной точки	Координаты точек в местной системе координат, м Система координат МСК-68	
	Х	У
<b>2вД</b>	430614.34	1248571.54
<b>2вГ</b>	430574.18	1248625.20
<b>54</b>	430561.41	1248589.01

## 4.2.2. Описание границы участка РЗ-2

От точки 54, в северо-восточном направлении параллельно линии застройки ул. Комсомольская до точки 2вГ, далее по границе участка РО-4, через точку 2вВ, до точки 43. От точки 43, по границе участка РО-7, через точку 64, до точки 46. От точки 46, по границам участка РО-5, через точку 45, до точки 44. От точки 44, в северо-западном направлении, до исходной точки 54.

Координаты характерных точек участка РЗ-2

№ характерной точки	Координаты точек в местной системе координат, м Система координат МСК-68	
	Х	У
<b>54</b>	430561.41	1248589.01
<b>2вГ</b>	430574.18	1248625.20
<b>2вВ</b>	430582.12	1248638.96
<b>43</b>	430595.38	1248668.40
<b>64</b>	430555.46	1248687.42
<b>46</b>	430543.10	1248650.91
<b>45</b>	430564.27	1248642.52
<b>44</b>	430547.06	1248593.75
<b>55</b>	430550.17	1248592.72

## 4.2.3. Описание границы участка РЗ-3

От точки 26, в общем восточном направлении, по границе участка РО-4, через точки 5Г, 5В, 1вЕ, 1вД, до точки 2вД. От точки 2вД, в юго-западном направлении, параллельно линии застройки ул. Комсомольская, через точки 57, 59, до точки 60. От точки 60, в северо-западном направлении, по внешней границе достопримечательного места, до исходной точки 26.



## Продолжение продолжения 1

## Координаты характерных точек участка РЗ-3

№ характерной точки	Координаты точек в местной системе координат, м Система координат МСК-68	
	Х	У
26	430615.80	1248489.54
5Г	430620.44	1248496.10
5В	430630.39	1248533.28
1вЕ	430626.39	1248534.42
1вД	430632.37	1248555.17
2вД	430614.34	1248571.54
57	430604.50	1248540.44
59	430597.09	1248517.01
60	430592.94	1248503.90
25	430604.39	1248499.14

## 4.2.4. Описание границы участка РЗ-4

От точки 57, в северо-восточном направлении, по границе участка РЗ-3, до точки 2вД. От точки 2вД, в юго-восточном направлении, через точку 54, до точки 55. От точки 55, в юго-западном направлении, параллельно линии застройки ул. Комсомольская, до точки 56. От точки 56, в северо-западном направлении, до исходной точки 57.

## Координаты характерных точек участка РЗ-4

№ характерной точки	Координаты точек в местной системе координат, м Система координат МСК-68	
	Х	У
57	430604.50	1248540.44
2вД	430614.34	1248571.54
54	430561.41	1248589.01
55	430550.17	1248592.72
56	430539.73	1248563.98

## 4.2.5. Описание границы участка РЗ-5

От точки 59, в северо-восточном направлении, по границе участка РЗ-3, до точки 57. От точки 57, в юго-восточном направлении, до точки 56. От точки 56, в юго-западном направлении, параллельно линии застройки ул. Комсомольская, до точки 58. От точки 58, в северо-западном направлении, до исходной точки 59.

## Координаты характерных точек участка РЗ -5

№ характерной точки	Координаты точек в местной системе координат, м Система координат МСК-68	
	Х	У
59	430597.09	1248517.01
57	430604.50	1248540.44
56	430539.73	1248563.98
58	430530.88	1248539.59

## 4.2.6. Описание границы участка РЗ-6

От точки 60, в северо-восточном направлении, до точки 59. От точки 59, в юго-восточном направлении, через точку 58, до точки 61. От точки 61, в юго-западном направлении, параллельно линии застройки ул. Комсомольская, до точки 22. От точки 22, в северо-западном направлении, через точки 23, 24, до исходной точки 60.

Координаты характерных точек участка ЗР-6

№ характерной точки	Координаты точек в местной системе координат, м Система координат МСК-68	
	Х	У
60	430592.94	1248503.90
59	430597.09	1248517.01
58	430530.88	1248539.59
61	430518.57	1248543.79
22	430510.77	1248522.31
23	430585.77	1248495.16
24	430589.92	1248505.15

## 4.2.7. Описание границы участка РЗ-7

От точки 56, в северо-восточном направлении, до точки 55. От точки 55 в юго-восточном направлении, через точку 44, до точки 62. От точки 62, в юго-западном направлении, параллельно линии застройки ул. Комсомольская, до точки 63. От точки 63, в северо-западном направлении, до исходной точки 56.

Координаты характерных точек участка РЗ -7

№ характерной точки	Координаты точек в местной системе координат, м Система координат МСК-68	
	Х	У
56	430539.73	1248563.98
55	430550.17	1248592.72
44	430547.06	1248593.75
62	430537.90	1248597.01
63	430527.52	1248568.41

## 4.2.8. Описание границы участка РЗ-8

От точки 58, в северо-восточном направлении, до точки 56. От точки 56 в юго-восточном направлении, до точки 63. От точки 63, в юго-западном направлении, параллельно линии застройки ул. Комсомольская, до точки 61. От точки 61, в северо-западном направлении, до исходной точки 58.

Координаты характерных точек участка РЗ -8

№ характерной точки	Координаты точек в местной системе координат, м Система координат МСК-68	
	Х	У
58	430530.88	1248539.59
56	430539.73	1248563.98
63	430527.52	1248568.41
61	430518.57	1248543.79

## 4.2.9. Описание границы участка РЗ-9

От точки 22, в северо-восточном направлении, через точки 61, 63, до точки 62. От точки 62, в юго-восточном направлении, до точки 47. От точки 47, в юго-западном направлении, по границе участка РО-7, до точки 21. От точки 21, в северо-западном направлении, по внешней границе достопримечательного места, до исходной точки 22.

## Координаты характерных точек участка РЗ -9

№ характерной точки	Координаты точек в местной системе координат, м Система координат МСК-68	
	X	Y
22	430510.77	1248522.31
61	430518.57	1248543.79
63	430527.52	1248568.41
62	430537.90	1248597.01
47	430525.18	1248601.54
21	430498.06	1248526.85

## 4.2.10. Описание границы участка РЗ-10

От точки 20, в северо-восточном направлении, по границе участка РО-7, до точки 48. От точки 48, в юго-восточном направлении, по границе участка РО-6, до точки 53. От точки 53, в юго-западном направлении, до точки 65, расположенной на юго-восточном углу здания по адресу ул. Комсомольская, 4. От точки 65, в северо-западном направлении, по внешней границе достопримечательного места, до исходной точки 20.

## Координаты характерных точек участка ЗР-10

№ характерной точки	Координаты точек в местной системе координат, м Система координат МСК-68	
	X	Y
20	430494.49	1248589.73
48	430518.62	1248656.66
53	430500.58	1248663.51
65	430476.84	1248597.67

## 4.2.11. Описание границы участка РЗ-11

От точки 65, в северо-восточном направлении, до точки 53. От точки 53, в общем южном направлении, по границе участка РО-6, через точки 52, 51, до точки 50. От точки 50, в западном направлении, до точки 19 (7Д). От точки 19 (7Д), в северо-западном направлении, по внешней границе достопримечательного места, до исходной точки 65.

## Координаты характерных точек участка РЗ-11

№ характерной точки	Координаты точек в местной системе координат, м Система координат МСК-68	
	X	Y
65	430476.84	1248597.67
53	430500.58	1248663.51
52	430458.48	1248662.78
51	430395.40	1248687.47
50	430386.48	1248685.05
19(7Д)	430371.51	1248645.07

Приложение №2

УТВЕРЖДЕНЫ

приказом управления по государственной  
охране объектов культурного наследия области  
от 02.04.2018 г. № 56

Режим

использования территории объекта культурного наследия регионального значения – достопримечательного места «Тамбовский Казанский мужской монастырь с комплексом епархиальных учреждений», расположенного по адресу: Тамбовская область, г. Тамбов, в границах улиц М.Горького, Комсомольской, Набережной, Сергея Рахманинова, Советской

На территории объекта культурного наследия регионального значения – достопримечательного места «Тамбовский Казанский мужской монастырь с комплексом епархиальных учреждений», расположенного по адресу: Тамбовская область, г. Тамбов, в границах улиц М.Горького, Комсомольской, Набережной, Сергея Рахманинова, Советской (далее – объект культурного наследия):

**1. Разрешено:**

- основные виды разрешенного использования земельных участков и объектов капитального строительства: культовые, жилые, административные, общественно-деловые, медицинские, учебные, рекреационные, мемориальные, туристическо-рекреационные, музейно-экспозиционные, научно-исследовательские, историко-культурные;
- охрана объектов культурного наследия, расположенных на территории достопримечательного места в соответствии со специальными требованиями к отдельным регламентным участкам достопримечательного места;
- проведение мероприятий по сохранению достопримечательного места, в т.ч. воссоздание утраченных исторических элементов на основании археологических, историко-архивных исследований и исторических аналогов;
- сохранение визуального восприятия объектов культурного наследия, выявленных объектов культурного наследия, расположенных на территории достопримечательного места;
- ограниченное новое строительство, реконструкция, капитальный ремонт объектов капитального строительства в соответствии со специальными требованиями к отдельным регламентным участкам достопримечательного места;
- при реконструкции и новом строительстве объектов капитального строительства принятие нейтрального силуэта;
- при новом строительстве, реконструкции и капитальном ремонте объектов капитального строительства использование в отделке фасадов натуральных и имитирующих натуральные отделочных материалов, с применением неярких (пастельных) оттенков, штукатурки с последующей окраской фасадными красками неярких цветов, красного лицевого кирпича, кровельного покрытия неярких цветов;

## Продолжение приложения 2

- снос (демонтаж) объектов капитального и некапитального строительства, не представляющих историко-культурной ценности;
- проведение работ по озеленению с сохранением исторического соотношения открытых и закрытых пространств, видового состава древесно-кустарниковых и травяных насаждений, при условии обеспечения визуального восприятия объектов культурного наследия, выявленных объектов культурного наследия, ценных элементов застройки; нейтрализация дисгармоничного озеленения путем санации;
- благоустройство территории в соответствии с исторической и культурной традицией с применением традиционных материалов, малых архитектурных форм, уличной и парковой мебели; установка произведений монументально-декоративного искусства высотой не более 3 м, фонтанов, размещение информационных табличек, памятных знаков, иной историко-культурной информации;
- устройство ограждений со стороны улиц с использованием традиционных материалов, архитектурно-исторических элементов и декоративной отделки, не нарушающих визуальное восприятие объектов культурного наследия, выявленных объектов культурного наследия;
- строительство и реконструкция освещения улиц, скверов, набережной, с применением стилизованных под историческую традицию опор освещения и светильников;
- размещение временных элементов информационно-декоративного оформления событийного характера (мобильные информационные конструкции), включая праздничное оформление; указателей расположения туристских ресурсов и социальных объектов шириной не более 1,2 м и высотой не более 2 м, афишных тумб с элементами исторической стилизации не выше 2,5 м;
- проведение мероприятий, направленных на обеспечение пожарной безопасности объектов культурного наследия, выявленных объектов культурного наследия;
- строительство, капитальный ремонт и реконструкция существующих объектов инженерной инфраструктуры, при условии обеспечения сохранности объектов культурного наследия, выявленных объектов культурного наследия при проведении указанных работ;
- освоение подземного пространства (при условии отсутствия негативного влияния на сохранность объектов культурного наследия);
- проведение земляных, землеустроительных, хозяйственных и иных работ при условии проведения до начала земляных работ необходимых археологических исследований в соответствии с действующим законодательством, консервации и музеефикации археологических фрагментов исторических объектов.

## 2. Запрещено:

- проведение строительных, земляных (кроме ландшафтных), хозяйственных и иных работ на земельных участках, непосредственно связанных с земельными участками в границах территории объектов культурного наследия, выявленных объектов культурного наследия, без согласованной в установленном порядке документации (раздела проектной документации) по обеспечению сохранности объекта культурного наследия;
- уничтожение и изменение характеристик, являющихся предметом охраны объекта культурного наследия (достопримечательного места), влекущее за собой причинение вреда в виде реального ущерба и (или) умаление его историко-культурной ценности;
- размещение новых объектов капитального строительства с отступом от линии застройки улицы Комсомольская (участки РЗ-9, РЗ-10);
- при новом строительстве, ремонте и реконструкции объектов, не являющихся объектами культурного наследия и выявленными объектами культурного наследия, применение диссонансных объемно-пространственных и архитектурных решений по силуэту и цвету, в том числе использование ярких цветовых решений в отделке фасадов, кровельном покрытии, применение сайдинга и иных искусственных материалов в отделке фасадов, применение больших площадей сплошного остекления, использования зеркального и цветного стекла;
- установка прозрачного ограждения высотой более 1,5 м и всех видов глухого ограждения при устройстве ограждений, формирующих территории общего пользования, за исключением воссоздания ограды монастыря в соответствии с требованиями законодательства;
- установка следующих средств наружной рекламы и информации: перетяжек; всех видов отдельно стоящих стационарных рекламных и информационных конструкций, кроме указанных как разрешенные;
- размещение на территории достопримечательного места магистральных инженерно-транспортных сетей, кроме уже существующих; прокладка инженерных коммуникаций (теплотрасс, газопровода, электрокабеля) надземным способом;
- размещение взрывоопасных и пожароопасных объектов, объектов, с динамическим воздействием;
- использование строительных технологий, создающих динамические нагрузки;
- организация стоков ливневых, талых и загрязненных вод в сторону территорий объектов культурного наследия, выявленных объектов культурного наследия;
- проведение земляных работ, кроме работ по посадке деревьев, кустарника, без осуществления необходимых археологических исследований в соответствии с действующим законодательством.

3. Дополнительные специальные требования для отдельных регламентных участков территории достопримечательного места

Участок РО-1/1 (территория монастыря)

**Разрешено:**

- воссоздание утраченных исторических объектов Казанского монастыря, в т.ч. утраченных зданий и сооружений, в соответствии с требованиями законодательства;

- ограниченное новое строительство для обеспечения функционирования монастыря, в том числе строительство памятных храмов-часовен, отображающих мемориальные характеристики территорий, при условии обеспечения визуального восприятия объектов культурного наследия и при наличии согласованной в установленном порядке документации (раздела проектной документации) по обеспечению сохранности объектов культурного наследия;

Участки РО-1/2, РО-8 (архиерейский сад, набережная)

**Разрешено:**

- воссоздание утраченных исторических объектов Казанского монастыря и Архиерейского дома, в т.ч. утраченных зданий и сооружений, в соответствии с требованиями законодательства;

- ограниченное новое строительство для обеспечения функционирования монастыря, в том числе строительство памятных храмов-часовен, отображающих мемориальные характеристики территорий, при условии обеспечения визуального восприятия объектов культурного наследия и при наличии согласованной в установленном порядке документации (раздела проектной документации) по обеспечению сохранности объектов культурного наследия;

- сохранение и регенерация ландшафтных особенностей береговой зоны канала реки Цна;

- устройство подпорных стенок, лестниц, проведение мероприятий по инженерной защите прибрежной территории;

**Запрещено:**

- строительство новых объектов капитального строительства, кроме воссоздания утраченных исторических объектов;

- устройство сплошных ограждений, кроме воссоздания ограды монастыря;

- изменение береговой линии канала реки Цна;

- изменение рельефа береговых склонов канала реки Цна, кроме мероприятий по благоустройству набережной, по инженерной защите склоновых территорий.



Участок РО-2 (Казанский сквер)**Разрешено:**

- воссоздание садово-парковых построек вне зоны прямой видимости объектов культурного наследия,
- устройство ограждений со стороны улиц высотой не более 1 метра, с использованием традиционных материалов, архитектурно-исторических элементов и декоративной отделки.

**Запрещено:**

- строительство объектов капитального строительства, установка временных и некапитальных сооружений, кроме воссоздаваемых исторических садово-парковых элементов и ограждений;
- транзитный проезд автотранспорта, кроме машин специального назначения.

Участки РО-3, РО-7 (улицы)**Разрешено:**

- реконструкция и ремонт дорог с твердым покрытием, устройство дорожной разметки, парковочных карманов, установка дорожных знаков;

**Запрещено:**

- изменение трассировки и ширины улиц;
- размещение павильонов остановок общественного транспорта напротив объектов культурного наследия.

Участки РЗ-9, РЗ-10

Параметры объектов капитального строительства:

- по высоте - от существующего уровня земли до верхней отметки здания – не более 10 метров,
- габариты в плане – вдоль улицы Комсомольская - не более 20 м, в глубину участка – по градостроительным нормативам.

Участки РЗ-2, РЗ-7

Параметры объектов капитального строительства:

- по высоте - от существующего уровня земли до верхней отметки здания – не более 12 метров,
- габариты в плане – по градостроительным нормативам.

Участки РЗ-1, РЗ-3, РЗ-8, РЗ-11

Параметры объектов капитального строительства:

- по высоте - от существующего уровня земли до верхней отметки здания – не более 15 метров,
- габариты в плане – по градостроительным нормативам.

Участок РЗ-4

Параметры объектов капитального строительства:

- по высоте – от существующего уровня земли до верхней отметки здания – не более 18 метров,
- габариты в плане – по градостроительным нормативам.

Участок РЗ-5

Параметры объектов капитального строительства:

- по высоте - от существующего уровня земли до верхней отметки здания – не более 21 метров,
- габариты в плане – по градостроительным нормативам.

Участок РЗ-6

Параметры объектов капитального строительства:

- по высоте - от существующего уровня земли до верхней отметки здания – не более 24 метра,
- габариты в плане – по градостроительным нормативам.

Примечание. Установленные в пп. 1-3 требования не распространяются на территории объектов культурного наследия: Т-1, Т-2, Т-3, Т-4, Т-5, Т-6, Т-7, Т-8, территории выявленных объектов культурного наследия Т-1в, Т-2в, Т-3в.