

УПРАВЛЕНИЕ ПО ГОСУДАРСТВЕННОЙ ОХРАНЕ ОБЪЕКТОВ КУЛЬТУРНОГО НАСЛЕДИЯ ТАМБОВСКОЙ ОБЛАСТИ

ПРИКАЗ

«17» 04 2018

г. Тамбов

№ 101

О включении выявленного объекта культурного наследия «Боголюбский женский монастырь. Главный келейный корпус с домовою церковью. Хлебопекарня. Келейный корпус для сестер, занимающихся шитьем» (Тамбовская область, г. Мичуринск, ул. Герасимова, 84А, 82, ул.Революционная, 107) в единый государственный реестр объектов культурного наследия (памятников истории и культуры) народов Российской Федерации в качестве объекта культурного наследия регионального значения

В соответствии с подпунктом 12 статьи 9.2, статьей 18 Федерального закона от 25.06.2002 № 73-ФЗ «Об объектах культурного наследия (памятниках истории и культуры) народов Российской Федерации» (в редакции от 07.03.2017), на основании заключения государственной историко-культурной экспертизы от 29.09.2017 ПРИКАЗЫВАЮ:

1. Включить выявленный объект культурного наследия «Боголюбский женский монастырь. Главный келейный корпус с домовою церковью. Хлебопекарня. Келейный корпус для сестер, занимающихся шитьем» (Тамбовская область, г. Мичуринск, ул. Герасимова, 84А, 82, ул.Революционная, 107), в единый государственный реестр объектов культурного наследия (памятников истории и культуры) народов Российской Федерации (далее - реестр) в качестве объекта культурного наследия регионального значения «Ансамбль Боголюбского женского монастыря: Главный келейный корпус. Хлебопекарня. Келейный корпус для сестер, занимающихся шитьем» - ансамбль, II пол. XIX в., расположенный по адресу: Тамбовская область, г. Мичуринск, ул. Герасимова, 84А, 82, ул.Революционная, 107.

2. Утвердить границы территории объекта культурного наследия регионального значения «Ансамбль Боголюбского женского монастыря: Главный келейный корпус. Хлебопекарня. Келейный корпус для сестер, занимающихся шитьем», расположенного по адресу: Тамбовская область, г.Мичуринск, ул. Герасимова, 84А, 82, ул. Революционная, 107 (далее - объект культурного наследия), согласно приложению № 1.

3. Утвердить режим использования территории объекта культурного наследия согласно приложению № 2.

4. Начальнику отдела сохранения, государственной охраны и учета объектов культурного наследия управления по государственной охране объектов культурного наследия области (Толмачева) в порядке и сроки, установленные законодательством Российской Федерации, обеспечить:

направление копии настоящего приказа в Министерство культуры Российской Федерации, Управление Федеральной службы государственной регистрации, кадастра и картографии по Тамбовской области и управление архитектуры и градостроительства области;

уведомление лиц, являющихся собственниками или иными законными владельцами объекта культурного наследия, о включении такого объекта в реестр.

5. Разместить настоящий приказ на официальном сайте управления по государственной охране объектов культурного наследия области.

6. Опубликовать настоящий приказ на «Официальном интернет-портале правовой информации» (www.pravo.gov.ru) и на сайте сетевого издания «Тамбовская жизнь» (www.tamlife.ru).

7. Контроль за исполнением настоящего приказа оставляю за собой.

Начальник управления



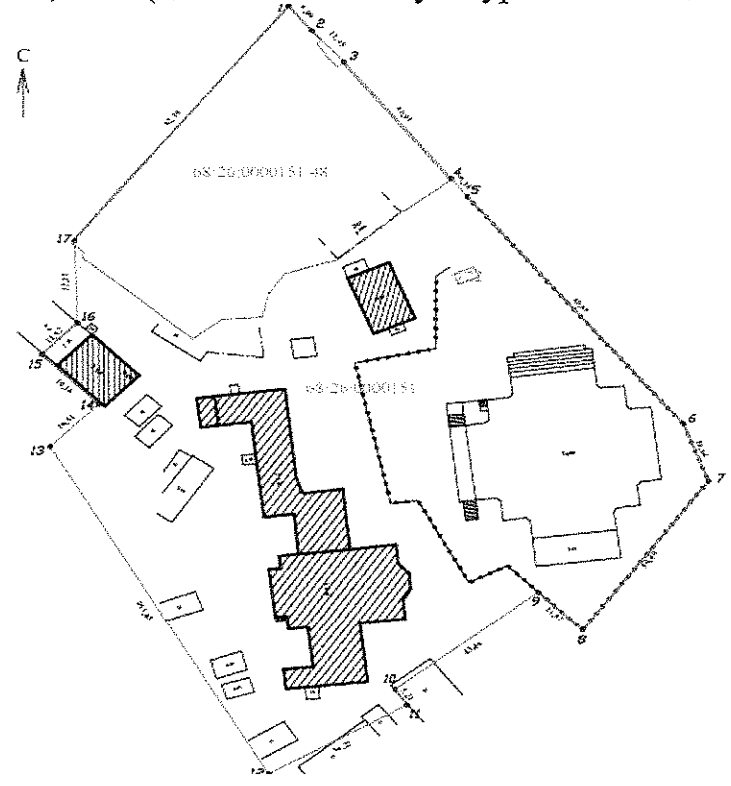
В.И. Копылов

Приложение № 1
УТВЕРЖДЕНЫ
приказом управления по государственной
охране объектов культурного наследия
Тамбовской области
от 17.04.2018 № 102


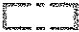
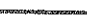
Границы

территории объекта культурного наследия регионального значения «Ансамбль Боголюбского женского монастыря. Главный келейный корпус с домовою церковью. Хлебопекарня. Келейный корпус для сестер, занимающихся шитьем», расположенного по адресу: Тамбовская область, г. Мичуринск, ул. Герасимова, 84А, ул. Герасимова, 82, ул. Революционная, 107

1. Схема границ территории объекта культурного наследия регионального значения «Ансамбль Боголюбского женского монастыря. Главный келейный корпус с домовою церковью. Хлебопекарня. Келейный корпус для сестер, занимающихся шитьем», расположенного по адресу: Тамбовская область, г. Мичуринск, ул. Герасимова, 84А, ул. Герасимова, 82, ул. Революционная, 107 (далее – объект культурного наследия):



Условные обозначения:

-  - объект культурного наследия регионального значения
-  - граница территории объекта культурного наследия
-  - граница земельного участка, стоящего на кадастровом учете

2. Территория объекта культурного наследия устанавливается в целях обеспечения физической сохранности объекта культурного наследия и сохранности его предмета охраны. Границы территории объекта культурного наследия проходят: от точки 1, расположенной в северной части территории здания-памятника, в юго-восточном направлении, по линии существующего ограждения, через точки 2 и 3 улицы Герасимова в 61,26 м до точки 4. Далее от точки 4, продолжая юго-восточное направление по линии существующего ограждения через точки 5 и 6 в 97,32 м до точки 7. От точки 7 в юго-западном направлении по ул. Филиппова, в 50,40 м до точки 8. Далее от точки 8, продолжая юго-западное направление, по ломаной линии через точки 9, 10, 11 в 101,76 м до точки 12. От точки 12 в северо-западном направлении, по линии западной, дворовой части территории здания-памятника в 103,45 м до точки 13. От точки 13 в северо-восточном направлении в 16,51 м до точки 14. Далее от точки 14 в северо-западном направлении в 19,16 м до точки 15. Далее от точки 15 в северо-восточном направлении по ломаной линии, через точку 16 в 34,04 м до точки 17. Далее от точки 17, продолжая северо-восточное направление по линии существующего ограждения объекта культурного наследия в 82,10 м до исходной точки 1.

3. Координаты характерных поворотных точек границ территории объекта культурного наследия в местной (МСК-68) системе координат

№ точек	Координаты	
	X	Y
1	449594.34	1184212.87
2	449587.46	1184218.52
3	449578.93	1184226.16
4	449547.11	1184251.88
5	449542.18	1184255.61
6	449480.27	1184307.33
7	449464.72	1184313.27
8	449424.38	1184283.07
9	449434.74	1184272.41
10	449408.09	1184238.08
11	449403.77	1184240.99
12	449384.76	1184207.83
13	449474.12	1184155.72
14	449485.86	1184167.32
15	449499.33	1184153.70
16	449507.99	1184162.25
17	449530.20	1184161.61

Площадь участка = 18466 кв.м.

Приложение № 2
УТВЕРЖДЕН
приказом управления по государственной
охране объектов культурного наследия
Тамбовской области
от 27.04.2018 г. № 122

Режим

использования территории объекта культурного наследия регионального значения «Ансамбль Боголюбского женского монастыря: Главный келейный корпус с домовою церковью. Хлебопекарня. Келейный корпус для сестер, занимающихся шитьем», расположенного по адресу: Тамбовская область, г.Мичуринск, ул.Герасимова, 84А, ул.Герасимова, 82, ул. Революционная, 107

На территории объекта культурного наследия регионального значения «Ансамбль Боголюбского женского монастыря: Главный келейный корпус с домовою церковью. Хлебопекарня. Келейный корпус для сестер, занимающихся шитьем», расположенного по адресу: Тамбовская область, г.Мичуринск, ул.Герасимова, 84А, ул.Герасимова, 82, ул.Революционная,107 (далее - объект культурного наследия):

разрешается:

проведение работ, направленных на сохранение объекта культурного наследия (ремонт, реставрация, консервация, приспособление для современного использования) без изменений особенностей, составляющих предмет охраны, на основании проектов, выполненных, согласованных и утвержденных в установленном порядке;

проведение работ по озеленению при условии обеспечения визуального восприятия объекта культурного наследия;

благоустройство территории в соответствии с исторической и культурной традицией с применением традиционных материалов и малых архитектурных форм;

ведение хозяйственной деятельности, не противоречащей требованиям обеспечения сохранности объекта культурного наследия и позволяющей обеспечить функционирование объекта культурного наследия в современных условиях;

размещение информационных табличек, иной историко-культурной информации;

проведение мероприятий, направленных на обеспечение пожарной безопасности;

капитальный ремонт и реконструкция существующих объектов инженерной инфраструктуры, при условии обеспечения сохранности объекта культурного наследия при проведении указанных работ;

проведение охранных археологических мероприятий перед началом любых видов земляных работ;

запрещается:

снос объекта культурного наследия, возведение пристроек к объекту культурного наследия, изменение характеристик, являющихся предметом охраны объекта культурного наследия, иные изменения, влекущие за собой причинение вреда в виде реального ущерба и (или) умаление историко-культурной ценности объекта культурного наследия;

прокладка инженерных коммуникаций (теплотрасс, газопровода, электрокабеля и т.д.) надземным способом;

размещение взрыво-пожароопасных объектов, объектов, с динамическим воздействием;

проведение любых земляных работ без предварительного археологического обследования культурного слоя территории в соответствии с действующим законодательством.