

**УПРАВЛЕНИЕ ПО ГОСУДАРСТВЕННОЙ ОХРАНЕ ОБЪЕКТОВ  
КУЛЬТУРНОГО НАСЛЕДИЯ ТАМБОВСКОЙ ОБЛАСТИ**

**ПРИКАЗ**

« 19» июля 2018 г.

г. Тамбов

№175

Об утверждении границ и режима использования территории объекта культурного наследия регионального значения «Дом жилой» (Тамбовская область, г. Моршанск, ул. Пушкина, 25)

В соответствии с Федеральным законом от 25.06.2002 №73-ФЗ «Об объектах культурного наследия (памятниках истории и культуры) народов Российской Федерации», ПРИКАЗЫВАЮ:

1. Утвердить границы территории объекта культурного наследия регионального значения «Дом жилой», расположенного по адресу: Тамбовская область, г. Моршанск, ул. Пушкина, 25 (далее – объект культурного наследия), согласно приложению № 1 к настоящему приказу.
2. Утвердить режим использования территории объекта культурного наследия согласно приложению № 2 к настоящему приказу.
3. Опубликовать настоящий приказ на «Официальном интернет-портале правовой информации» ([www.pravo.gov.ru](http://www.pravo.gov.ru)) и на сайте сетевого издания «Тамбовская жизнь» ([www.tamlife.ru](http://www.tamlife.ru)).
4. Контроль за исполнением настоящего приказа оставляю за собой.

Начальник управления

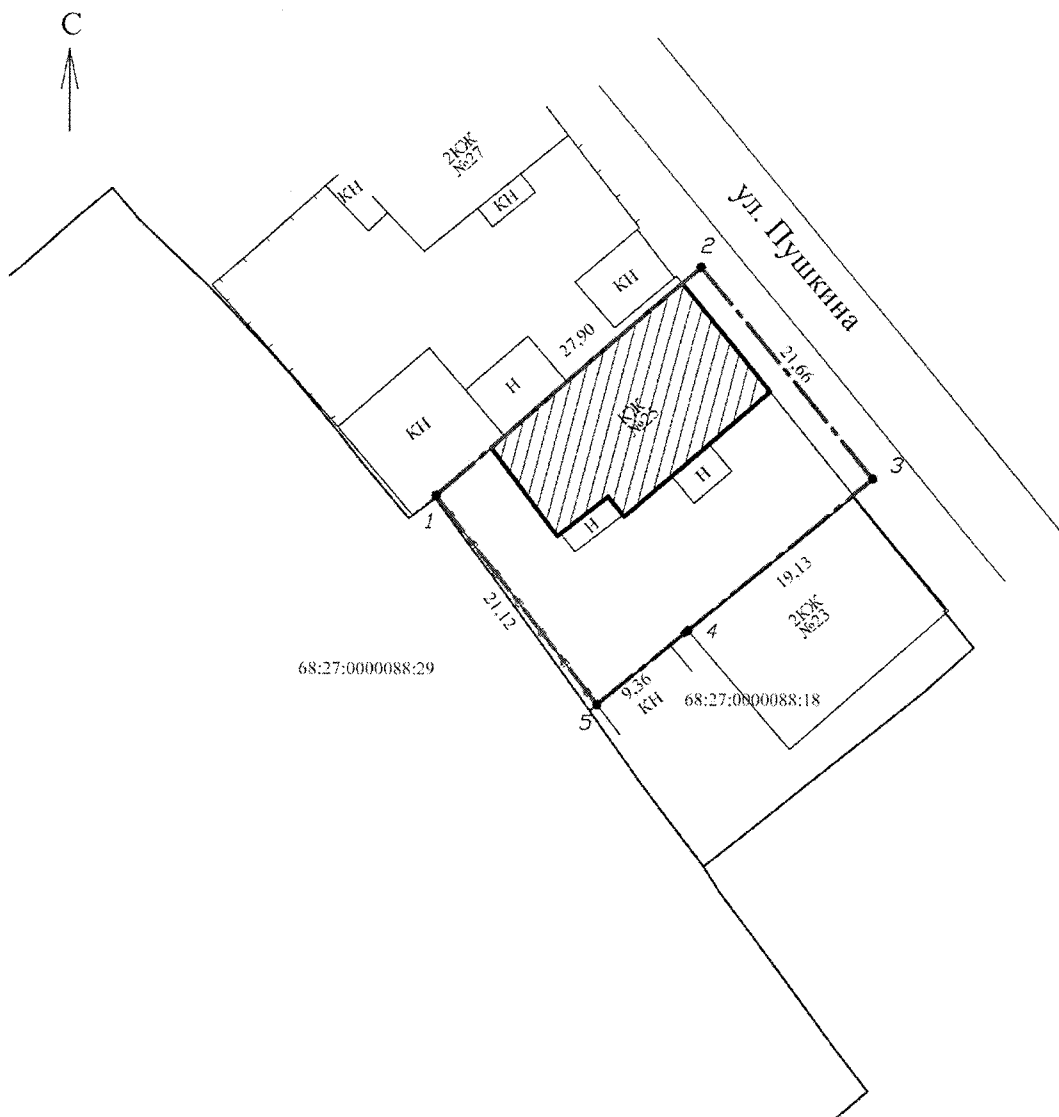
В.И. Копылов

Приложение №1  
УТВЕРЖДЕНЫ




приказом управления по государственной  
охране объектов культурного наследия области  
от 19.07.2018 г. №175

Границы  
территории объекта культурного наследия  
«Дом жилой», расположенного по адресу: Тамбовская область,  
г.Моршанск, ул. Пушкина, 25

1.Схема границ территории объекта культурного наследия «Дом жилой»,  
расположенного по адресу: Тамбовская область,  
г.Моршанск, ул. Пушкина, 25 (далее – объект культурного наследия):



**Условные обозначения:**

-  - объект культурного наследия
-  - граница территории объекта культурного наследия
-  - граница земельного участка стоящего на кадастровом учете

2. Территория объекта культурного наследия «Дом жилой» устанавливается в целях обеспечения физической сохранности объекта культурного наследия и сохранности его предмета охраны, состоит из одного замкнутого контура.

От точки 1, расположенной на западном углу территории объекта, на границе земельного участка с КН 68:27:0000088:29, в северо-восточном направлении, по линии стены бокового (северо-западного) фасада объекта 27,90 м до точки 2. От точки 2, расположенной на северном углу территории с отступом в 2 м от плоскости главного фасада, в юго-восточном направлении, по линии параллельной линии главного (северо-восточного) фасада объекта по ул. Пушкина 21,66 м до точки 3. От точки 3, в юго-западном направлении, по линии бокового (северо-западного) фасада жилого дома по ул. Пушкина, д. 23, по границе земельного участка с КН 68:27:0000088:18 19,13 м до точки 4. От точки 4, расположенной на западном углу жилого дома по ул. Пушкина, д. 23, продолжая юго-западное направление, по границе земельного участка с КН 68:27:0000088:18 9,36 м до точки 5. От точки 5, расположенной на западном углу кирпичной постройки на дворовой территории дома по ул. Пушкина, д. 23, в северо-западном направлении, по границе земельного участка с КН 68:27:0000088:29 21,12 м до исходной точки 1.

3. Координаты характерных поворотных точек границ территории объекта культурного наследия в местной (МСК – 68) системе координат:

№ поворотных точек	Координаты	
	X	Y
1	510879,58	1271612,16
2	510897,79	1271633,3
3	510881,01	1271646,98
4	510868,77	1271632,28
5	510862,84	1271625,04

Площадь участка = 603 кв.м.

Приложение №2

УТВЕРЖДЕН

приказом управления по государственной  
охране объектов культурного наследия области  
от 19.07.2018 г. №175

Режим

использования территории объекта культурного наследия  
«Дом жилой», расположенного по адресу: Тамбовская область, г. Моршанск,  
ул. Пушкина, д. 25

На территории объекта культурного наследия «Дом жилой», расположенного по адресу: Тамбовская область, г. Моршанск, ул. Пушкина, д. 25 (далее - объект культурного наследия):

разрешается:

проведение работ, направленных на сохранение объекта культурного наследия (ремонт, реставрация, консервация, приспособление для современного использования) без изменений особенностей, составляющих предмет охраны, на основании проектов, выполненных, согласованных и утвержденных в установленном порядке;

ведение хозяйственной деятельности, не противоречащей требованиям обеспечения сохранности объекта культурного наследия и позволяющей обеспечить функционирование объекта культурного наследия в современных условиях;

благоустройство территории в соответствии с исторической и культурной традицией с применением традиционных материалов и малых архитектурных форм;

размещение информационных табличек, иной историко-культурной информации;

запрещается:

снос объекта культурного наследия, возведение пристроек к объекту культурного наследия, изменение характеристик, являющихся предметом охраны объекта культурного наследия, иные изменения, влекущие за собой причинение вреда в виде реального ущерба и (или) умаление историко-культурной ценности объекта культурного наследия;

прокладка инженерных коммуникаций (теплотрасс, газопровода, электрокабеля и т.д.) надземным способом.