



**УПРАВЛЕНИЕ ПО ГОСУДАРСТВЕННОЙ ОХРАНЕ ОБЪЕКТОВ
КУЛЬТУРНОГО НАСЛЕДИЯ ТАМБОВСКОЙ ОБЛАСТИ**

ПРИКАЗ

«31» 07 2018

г. Тамбов

№ 195

Об утверждении границ и режима использования территории объекта культурного наследия регионального значения «Гражданское здание» (Тамбовская область, г. Моршанск, ул. Лотикова, 52)

В соответствии с Федеральным законом от 25.06.2002 № 73-ФЗ «Об объектах культурного наследия (памятниках истории и культуры) народов Российской Федерации» (далее – Федеральный закон) ПРИКАЗЫВАЮ:

1. Утвердить границы территории объекта культурного наследия регионального значения «Гражданское здание», расположенного по адресу: Тамбовская область, г. Моршанск, ул. Лотикова, 52 (далее — объект культурного наследия), согласно приложению № 1 к настоящему приказу.

2. Утвердить режим использования территории объекта культурного наследия согласно приложению № 2 к настоящему приказу.

3. Разместить настоящий приказ на официальном сайте управления по государственной охране объектов культурного наследия области.

4. Опубликовать настоящий приказ на «Официальном интернет-портале правовой информации» (www.pravo.gov.ru) и на сайте сетевого издания «Тамбовская жизнь» (www.tamlife.ru).

5. Отделу сохранения, государственной охраны и учета объектов культурного наследия управления по государственной охране объектов культурного наследия области (Толмачева Н.М.) обеспечить направление копии настоящего приказа в срок не более пяти рабочих дней со дня издания настоящего приказа в орган регистрации прав.

6. Контроль за исполнением настоящего приказа оставляю за собой.

Начальник управления

В.И. Копылов

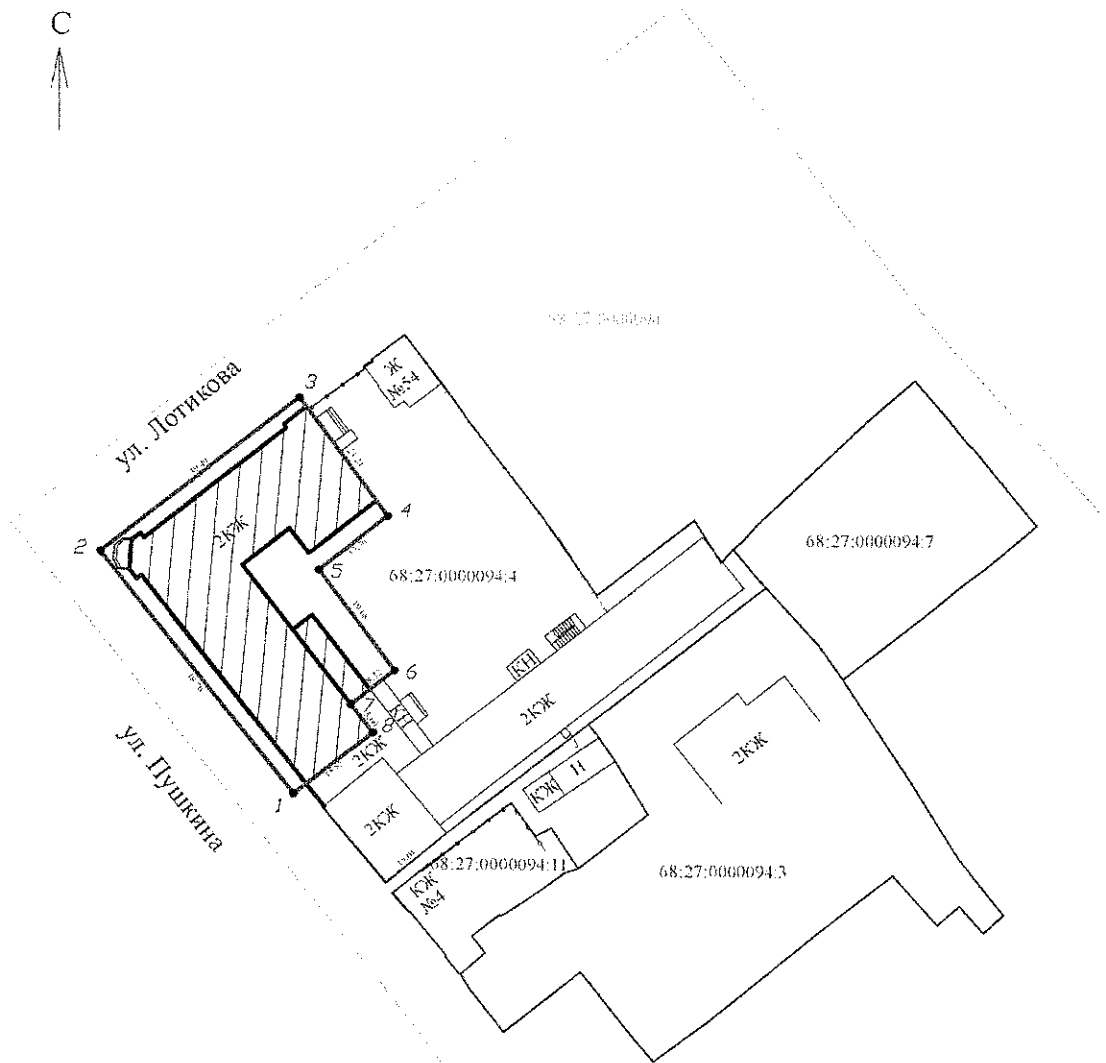
Приложение №1

УТВЕРЖДЕНЫ

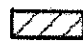
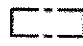

приказом управления по государственной
охране объектов культурного наследия области
от 31.07.2018 № 195

Границы
территории объекта культурного наследия
«Гражданское здание», расположенного по адресу: Тамбовская область,
г. Моршанск, ул. Лотикова, д. 52.

1.Схема границ территории объекта культурного наследия «Гражданское здание», расположенного по адресу: Тамбовская область, г. Моршанск, ул. Лотикова, д. 52 (далее – объект культурного наследия):



Условные обозначения:

-  - объект культурного наследия
-  - граница территории объекта культурного наследия
-  - граница земельного участка стоящего на кадастровом учете

2. Территория объекта культурного наследия «Гражданское здание» устанавливается в целях обеспечения физической сохранности объекта культурного наследия и сохранности его предмета охраны, состоит из одного замкнутого контура, расположенного на земельном участке с КН 68:27:0000094:4.

От точки 1 расположенной с отступом в 1,5 м южного угла главного (юго-западного) фасада объекта культурного наследия в северо-западном направлении по линии, параллельной линии главного (юго-западного) фасада объекта по ул. Пушкина в 48,70 м до точки 2. От точки 2, расположенной на пересечении улиц Лотикова и Пушкина в северо-восточном направлении по линии, параллельной линии главного (северо-западного) фасада объекта культурного наследия по ул. Лотикова с отступом 1,5 м в 39,49 м до точки 3. От точки 3 в юго-восточном направлении по линии бокового (северо-восточного) фасада объекта в 23,21 м до точки 4. От точки 4 в юго-западном направлении по линии, параллельной линии дворового (юго-восточного) фасада объекта, с отступом 3 м в 13,70 м до точки 5. От точки 5, продолжая юго-восточное направление, по линии, параллельной линии дворового (северо-восточного) фасада объекта, с отступом 2,5 м в 19,68 м до точки 6. От точки 6 в юго-западном направлении по линии стыка стены юго-восточного фасада объекта культурного наследия с поздней пристройкой в 8,72 м до точки 7. От точки 7 в юго-восточном направлении по линии стыка стены северо-восточного фасада объекта культурного наследия с поздней пристройкой в 5,69 м до точки 8. От точки 8 в юго-западном направлении по линии стыка стены юго-восточного фасада объекта культурного наследия с поздней пристройкой и далее в 15,82 м до исходной точки 1.

3. Координаты характерных поворотных точек границ территории объекта культурного наследия в местной (МСК-68) системе координат:

№ точки	Координаты точек, м	
	X	Y
1	510600,66	1271899,07
2	510638,73	1271868,69
3	510663,01	1271899,83
4	510644,44	1271913,75
5	510636,00	1271902,97
6	510620,29	1271914,87
7	510614,92	1271907,99
8	510610,43	1271911,51

Площадь участка = 1490 кв.м.

Приложение №2
УТВЕРЖДЕН
приказом управления по государственной
охране объектов культурного наследия области
от 31.04.2018 № 185

Режим
использования территории объекта культурного наследия
«Гражданское здание», расположенного по адресу: Тамбовская область,
г. Моршанск, ул. Лотикова, д. 52.

На территории объекта культурного наследия «Гражданское здание», расположенного по адресу: Тамбовская область, г. Моршанск, ул. Лотикова, д. 52 (далее - объект культурного наследия):

разрешается:

проведение работ, направленных на сохранение объекта культурного наследия (ремонт, реставрация, консервация, приспособление для современного использования) без изменений особенностей, составляющих предмет охраны, на основании проектов, выполненных, согласованных и утвержденных в установленном порядке;

ведение хозяйственной деятельности, не противоречащей требованиям обеспечения сохранности объекта культурного наследия и позволяющей обеспечить функционирование объекта культурного наследия в современных условиях;

благоустройство территории в соответствии с исторической и культурной традицией с применением традиционных материалов и малых архитектурных форм;

размещение информационных табличек, иной историко-культурной информации.

запрещается:

снос объекта культурного наследия, возведение пристроек к объекту культурного наследия, изменение характеристик, являющихся предметом охраны объекта культурного наследия, иные изменения, влекущие за собой причинение вреда в виде реального ущерба и (или) умаление историко-культурной ценности объекта культурного наследия;

прокладка инженерных коммуникаций (теплотрасс, газопровода, электрокабеля и т.д.) надземным способом;

размещение рекламных конструкций, закрывающих обзор памятника.