

**УПРАВЛЕНИЕ ПО ГОСУДАРСТВЕННОЙ ОХРАНЕ ОБЪЕКТОВ
КУЛЬТУРНОГО НАСЛЕДИЯ ТАМБОВСКОЙ ОБЛАСТИ**

ПРИКАЗ

« 15 » 10 2018

г. Тамбов

№ 251

Об утверждении границ и режима использования территории выявленного объекта культурного наследия «Дом жилой с магазином» (Тамбовская область, г. Тамбов, ул. Коммунальная, 14)

В соответствии с Федеральным законом от 25.06.2002 № 73-ФЗ «Об объектах культурного наследия (памятниках истории и культуры) народов Российской Федерации» (далее – Федеральный закон) ПРИКАЗЫВАЮ:

1. Утвердить границы территории выявленного объекта культурного наследия «Дом жилой с магазином», расположенного по адресу: Тамбовская область, г. Тамбов, ул. Коммунальная, 14 (далее - объект культурного наследия), согласно приложению № 1 к настоящему приказу.

2. Утвердить режим использования территории объекта культурного наследия согласно приложению № 2 к настоящему приказу.

3. Разместить настоящий приказ на официальном сайте управления по государственной охране объектов культурного наследия области.

4. Опубликовать настоящий приказ на «Официальном интернет-портале правовой информации» (www.pravo.gov.ru) и на сайте сетевого издания «Тамбовская жизнь» (www.tamlife.ru).

5. Отделу сохранения, государственной охраны и учета объектов культурного наследия управления по государственной охране объектов культурного наследия области (Толмачева Н.М.) обеспечить направление копии настоящего приказа в срок не более пяти рабочих дней со дня издания настоящего приказа в орган регистрации прав.

6. Контроль за исполнением настоящего приказа оставляю за собой.

Начальник управления

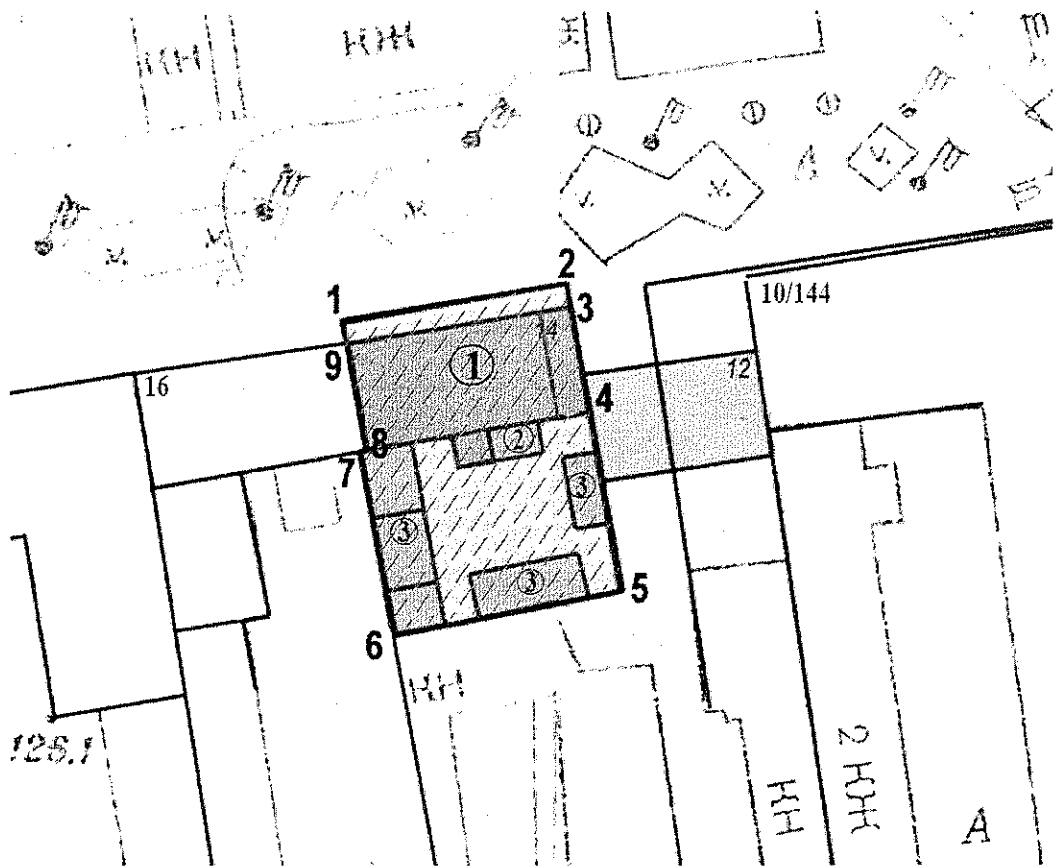
В.И. Копылов

приказом управления по государственной
охране объектов культурного наследия области
от 15.10.2018 № 251


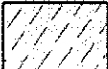
Границы

территории выявленного объекта культурного наследия
«Дом жилой с магазином», расположенного по адресу: Тамбовская область,
г. Тамбов, ул. Коммунальная, 14

1. Схема границ территории выявленного объекта культурного наследия «Дом жилой с магазином», расположенного по адресу: Тамбовская область, г. Тамбов, ул. Коммунальная, 14 (далее – объект культурного наследия):



Условные обозначения

-  1. Выявленный объект культурного наследия
-  Территория выявленного объекта культурного наследия
- 2. Пристройка к выявленному объекту культурного наследия
- 3. Хозяйственные постройки

2. Координаты характерных поворотных точек границ территории объекта культурного наследия в местной (МСК-68) системе координат:

№ характерной точки	Координаты точек в местной системе координат, м Система координат МСК-68	
	X	Y
1	430969.49	1247846.94
2	430974.39	1247874.32
3	430972.42	1247874.68
4	430958.79	1247877.11
5	430938.61	1247880.35
6	430933.31	1247852.42
7	430952.73	1247848.75
8	430952.82	1247849.71
9	430967.59	1247847.36

Приложение №2

УТВЕРЖДЕН

приказом управления по государственной
охране объектов культурного наследия области
от 15.10.2018 № 251

Режим

использования территории выявленного объекта культурного наследия
«Дом жилой с магазином», расположенного по адресу: Тамбовская область,
г. Тамбов, ул. Коммунальная, 14

На территории выявленного объекта культурного наследия «Дом жилой с магазином», расположенного по адресу: Тамбовская область, г. Тамбов, ул. Коммунальная, д.14 (далее - объект культурного наследия):

разрешается:

ведение хозяйственной деятельности, не противоречащей требованиям обеспечения сохранности объекта культурного наследия и позволяющей обеспечить функционирование объекта культурного наследия в современных условиях, в том числе:

проведение работ по сохранению объекта культурного наследия и его отдельных элементов, сохранению и воссозданию историко-градостроительной среды объекта культурного наследия (на основании историко-культурных исследований);

установка памятных знаков и иной историко-культурной информации, относящихся к объекту культурного наследия;

благоустройство территории, установка элементов освещения, малых архитектурных форм;

озеленение территории с учетом визуального восприятия объекта культурного наследия;

капитальный ремонт и реконструкция без увеличения объемно-пространственных характеристик пристроек (№ 2) и хозяйственных построек (№3) при наличии получившей положительное заключение государственной историко-культурной экспертизы документации (или разделов документации), обосновывающей меры по обеспечению сохранности объекта культурного наследия при проведении указанных работ и согласования регионального органа охраны объектов культурного наследия;

капитальный ремонт и реконструкция без увеличения объемно-пространственных характеристик хозяйственных построек (№ 3), с использованием характерных исторических элементов, присущих данному памятнику, применение штукатурки, окраска фасадов в неяркие цвета, использование кровельного покрытия нейтральной колористики.

запрещается:

строительство объектов капитального строительства;

установка временных и некапитальных сооружений, рекламных конструкций;

проведение земляных и строительных работ, за исключением работ по сохранению объекта культурного наследия и его отдельных элементов, сохранению и воссозданию историко-градостроительной среды объекта культурного наследия (на основании историко-культурных исследований), работ по благоустройству и озеленению территории;

увеличение объемно-пространственных характеристик пристроек, хозяйственных построек (№ 2, 3);

использование при реконструкции и капитальном ремонте пристроек и хозяйственных построек (№ 2, 3) сайдинга, ярких колористических решений в отделке фасадов и кровельном покрытии;

осуществление производства работ по реконструкции и капитальному ремонту пристроек и хозяйственных построек (№ 2, 3) без согласования регионального органа охраны объектов культурного наследия.