

УПРАВЛЕНИЕ ПО ГОСУДАРСТВЕННОЙ ОХРАНЕ ОБЪЕКТОВ КУЛЬТУРНОГО НАСЛЕДИЯ ТАМБОВСКОЙ ОБЛАСТИ

ПРИКАЗ

« 11 » 03 2019

г. Тамбов

№ 43

О включении выявленного объекта культурного наследия «Дом жилой» (Тамбовская область, г. Тамбов, ул. Интернациональная/ ул. Лаврова, 87/18) в единый государственный реестр объектов культурного наследия (памятников истории и культуры) народов Российской Федерации в качестве объекта культурного наследия регионального значения

В соответствии с подпунктом 12 статьи 9.2, статьей 18 Федерального закона от 25.06.2002 № 73-ФЗ «Об объектах культурного наследия (памятниках истории и культуры) народов Российской Федерации» (в редакции от 21.02.2019), на основании заключения государственной историко-культурной экспертизы от 20.12.2018 ПРИКАЗЫВАЮ:

1. Включить выявленный объект культурного наследия «Дом жилой» - памятник, 1905 г., расположенный по адресу: Тамбовская область, г. Тамбов, ул. Интернациональная/ ул. Лаврова, 87/18, в единый государственный реестр объектов культурного наследия (памятников истории и культуры) народов Российской Федерации в качестве объекта культурного наследия регионального значения.

2. Утвердить границы территории объекта культурного наследия регионального значения «Дом жилой», расположенного по адресу: Тамбовская область, г. Тамбов, ул. Интернациональная/ ул. Лаврова, 87/18 (далее - объект культурного наследия), согласно приложению № 1 к настоящему приказу.

3. Утвердить режим использования территории объекта культурного наследия согласно приложению № 2 к настоящему приказу.

4. Начальнику отдела сохранения, государственной охраны и учета объектов культурного наследия управления по государственной охране объектов культурного наследия области (Толмачева) в порядке и сроки, установленные законодательством Российской Федерации, обеспечить:

направление копии настоящего приказа в Министерство культуры Российской Федерации, Управление Федеральной службы государственной регистрации, кадастра и картографии по Тамбовской области и управление архитектуры и градостроительства области;

уведомление лиц, являющихся собственниками земельных участков, расположенных в границах территории объекта культурного наследия.

5. Разместить настоящий приказ на официальном сайте управления по государственной охране объектов культурного наследия области.

6. Опубликовать настоящий приказ на «Официальном интернет-портале правовой информации» (www.pravo.gov.ru) и на сайте сетевого издания «Тамбовская жизнь» (www.tamlife.ru).

7. Контроль за исполнением настоящего приказа оставляю за собой.

Начальник управления



В.И. Копылов

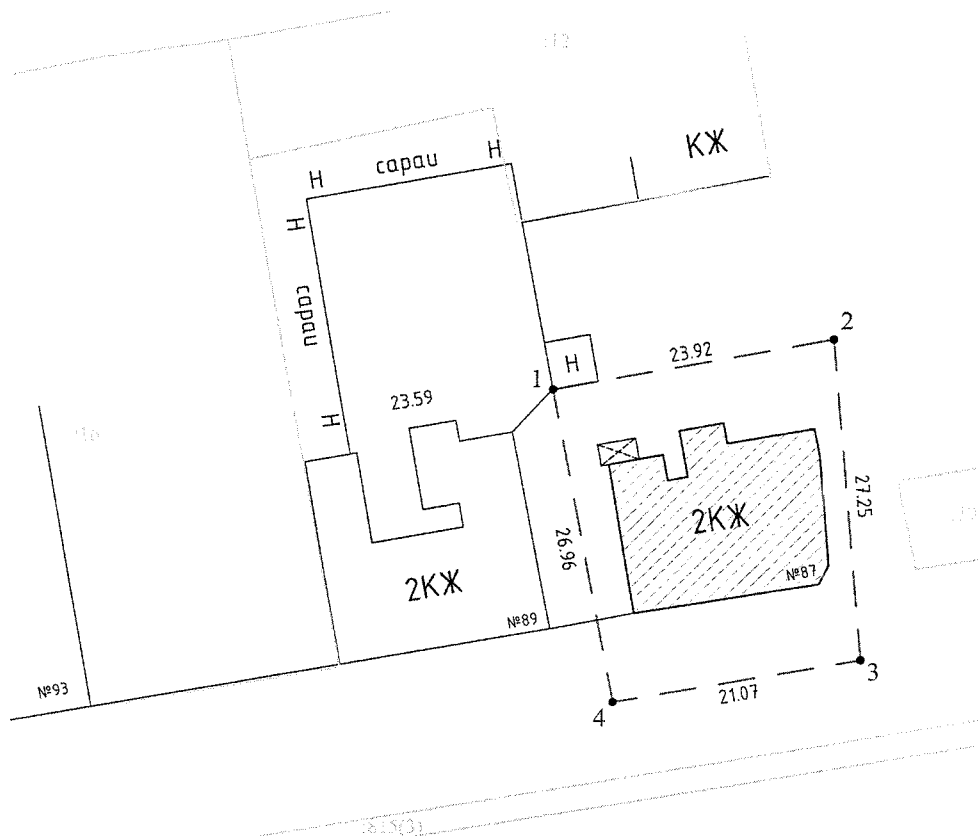
Приложение № 1
УТВЕРЖДЕНЫ

приказом управления по государственной охране
объектов культурного наследия области
от 21.03 2019 № 43

Границы

территории объекта культурного наследия регионального значения
«Дом жилой», расположенного по адресу: Тамбовская область, г. Тамбов,
ул. Интернациональная/ ул. Лаврова, 87/18

1. Схема границ территории объекта культурного наследия
регионального значения «Дом жилой», расположенного по адресу:
Тамбовская область, г. Тамбов, ул. Интернациональная/ ул. Лаврова, 87/18
(далее – объект культурного наследия):



Условные обозначения:



- объект культурного наследия

- граница территории объекта культурного наследия

- граница земельного участка стоящего на кадастровом учете

2. Координаты характерных поворотных точек границ территории объекта культурного наследия в местной (МСК - 68) системе координат:

Название (номер) межевого знака	Дирекционные углы (град. мин. сек.)	Длина линии(м)	X координата	Y координата
1			430601,49	1246541,62
	79° 35' 48"	23,92		
2			430605,81	1246565,15
	174° 58' 03"	27,25		
3			430578,67	1246567,54
	260° 03' 01"	21,07		
4			430575,03	1246546,79
	348° 56' 40"	26,96		
1			430601,49	1246541,62

Площадь: 608 кв.м

Приложение № 2
УТВЕРЖДЕН
приказом управления по государственной
охране объектов культурного наследия области
от 21.03.2019 № 43

Режим
использования территории объекта культурного наследия
регионального значения «Дом жилой», расположенного по адресу
Тамбовская область, г. Тамбов, ул. Интернациональная/ ул. Лаврова, 87/18

На территории объекта культурного наследия регионального значения «Дом жилой», расположенного по адресу: Тамбовская область, г. Тамбов, ул. Интернациональная/ ул. Лаврова, 87/18, (далее – объект культурного наследия)

разрешается:

проведение работ, направленных на сохранение объекта культурного наследия (ремонт, реставрация, консервация, приспособление для современного использования) без изменений особенностей, составляющих предмет охраны, на основании проектов, выполненных, согласованных и утвержденных в установленном порядке;

проведение работ по озеленению при условии обеспечения визуального восприятия объекта культурного наследия;

благоустройство территории в соответствии с исторической и культурной традицией с применением традиционных материалов и малых архитектурных форм;

ведение хозяйственной деятельности, не противоречащей требованиям обеспечения сохранности объекта культурного наследия и позволяющей обеспечить функционирование объекта культурного наследия в современных условиях;

размещение информационных табличек, иной историко-культурной информации;

проведение мероприятий, направленных на обеспечение пожарной безопасности;

капитальный ремонт и реконструкция существующих объектов инженерной инфраструктуры, при условии обеспечения сохранности объекта культурного наследия при проведении указанных работ;

проведение охранных археологических мероприятий перед началом любых видов земляных работ;

запрещается:

снос объекта культурного наследия, возведение пристроек к объекту культурного наследия, изменение характеристик, являющихся предметом охраны объекта культурного наследия, иные изменения, влекущие за собой

причинение вреда в виде реального ущерба и (или) умаление историко-культурной ценности объекта культурного наследия;

прокладка инженерных коммуникаций (теплотрасс, газопровода, электрокабеля и т.д.) надземным способом;

размещение взрыво-пожароопасных объектов, объектов, с динамическим воздействием;

проведение любых земляных работ без предварительного археологического обследования культурного слоя территории в соответствии с действующим законодательством.

размещение рекламных конструкций, закрывающих обзор памятника;

проведение любых строительных, землеустроительных, земляных работ, не направленных на сохранение памятника, в том числе установка временных сооружений, навесов, гаражей.