



**ДЕПАРТАМЕНТ ПО ГОСУДАРСТВЕННОЙ ОХРАНЕ ОБЪЕКТОВ
КУЛЬТУРНОГО НАСЛЕДИЯ ТАМБОВСКОЙ ОБЛАСТИ**

ПРИКАЗ

« 16 » 10 2023

г. Тамбов

№ 297

Об утверждении границ территории и режима использования территории объекта культурного наследия регионального значения «Воздвиженская церковь» (Тамбовская область, Моршанский район, с. Карели, ул. Первомайская, д. 2а)

В соответствии с Федеральным законом от 25.06.2002 № 73-ФЗ «Об объектах культурного наследия (памятниках истории и культуры) народов Российской Федерации» ПРИКАЗЫВАЮ:

1. Утвердить границы территории объекта культурного наследия регионального значения «Воздвиженская церковь», расположенного по адресу: Тамбовская область, Моршанский район, с. Карели, ул. Первомайская, д. 2а (далее — объект культурного наследия), согласно приложению № 1.

2. Утвердить режим использования территории объекта культурного наследия согласно приложению № 2.

3. Отделу сохранения, государственной охраны и учета объектов культурного наследия департамента по государственной охране объектов культурного наследия Тамбовской области обеспечить:

направление копии настоящего приказа в срок не более пяти рабочих дней со дня издания настоящего приказа в орган регистрации прав;

размещение настоящего приказа на официальном сайте департамента по государственной охране объектов культурного наследия Тамбовской области в информационно-телекоммуникационной сети «Интернет».

4. Опубликовать настоящий приказ на «Официальном интернет-портале правовой информации» (www.pravo.gov.ru) и на сайте сетевого издания «Тамбовская жизнь» (www.tamlife.ru).

5. Контроль за исполнением настоящего приказа возложить на заместителя директора департамента по государственной охране объектов культурного наследия Тамбовской области – начальника отдела сохранения, государственной охраны и учета объектов культурного наследия Мартехина А.В.

Директор департамента

Д.А. Самородин

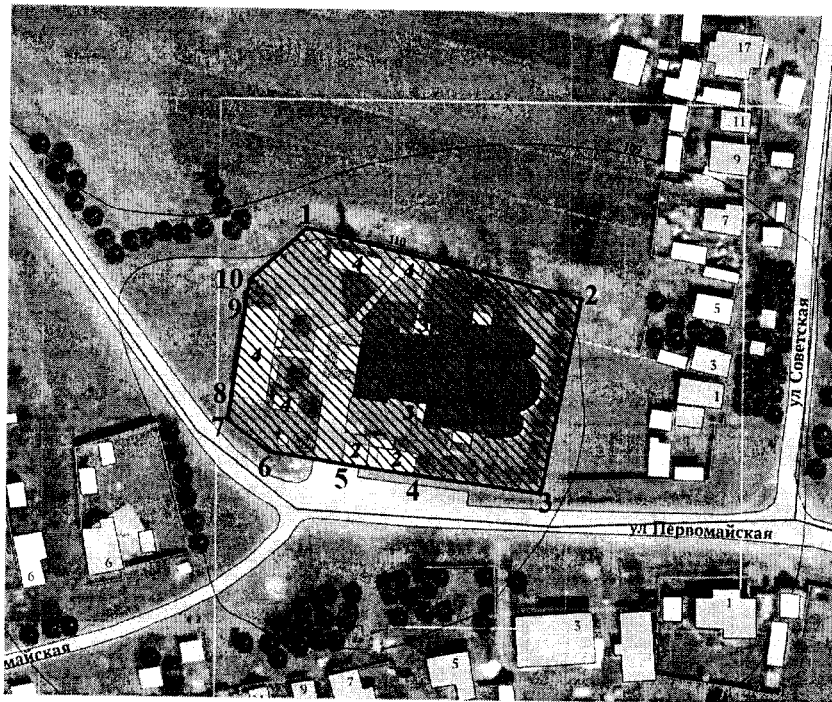
ПРИЛОЖЕНИЕ № 1
УТВЕРЖДЕНЫ

приказом департамента по государственной
охране объектов культурного наследия
Тамбовской области
от 16.10. 2023 № 297

Границы

территории объекта культурного наследия регионального значения
«Воздвиженская церковь», расположенного по адресу:
Тамбовская область, Моршанский район, с. Карели, ул. Первомайская, д. 2а

1. Схема границ территории объекта культурного наследия регионального значения «Воздвиженская церковь», расположенного по адресу: Тамбовская область, Моршанский район, с. Карели, ул. Первомайская, д. 2а (далее - объект культурного наследия):



Условные обозначения:

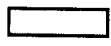


- Объект культурного наследия

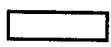


- Территория объекта культурного наследия

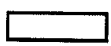
• 1, 2 - Поворотные (характерные) точки



-Объект историко-градостроительной среды, в границах территории (на схеме №2)



-Поздние пристройки к объекту культурного наследия (на схеме №3)



-Объекты капитального строительства, в границах территории (на схеме №4)

-Линии надземного газопровода низкого давления



-Ограждения



-Кадастровые границы земельных участков, включенные в ЕГРН

2. Координаты характерных поворотных точек границы территории объекта культурного наследия в местной системе координат (МСК – 68):

Номер точки	Координаты характерных поворотных точек в местной системе координат (МСК-68)	
	X	Y
1	516915,21	1274168,68
2	516900,02	1274244,7
3	516847,77	1274235,3
4	516851,79	1274201,25
5	516854,12	1274181,51
6	516856,50	1274161,39
7	516866,57	1274150,00
8	516871,60	1274150,82
9	516895,29	1274154,69
10	516903,72	1274156,07
1	516915,21	1274168,68

ПРИЛОЖЕНИЕ № 2
УТВЕРЖДЕН
приказом департамента по государственной
охране объектов культурного наследия
Тамбовской области
от 16.10.2023 № 297

Режим
использования территории объекта культурного наследия
регионального значения «Воздвиженская церковь», расположенного по адресу:
Тамбовская область, Моршанский район, с. Карели, ул. Первомайская, д. 2а

В границах территории объекта культурного наследия регионального значения «Воздвиженская церковь», расположенного по адресу: Тамбовская область, Моршанский район, с. Карели, ул. Первомайская, д. 2а, разрешается:

проведение работ, направленных на сохранение объекта культурного наследия (ремонт, реставрация, консервация, приспособление памятника для современного использования) без изменения его особенностей, составляющих предмет охраны, на основании проектной документации, утвержденной в установленном порядке;

ведение хозяйственной деятельности, не противоречащей требованиям обеспечения сохранности объекта культурного наследия и позволяющей обеспечить функционирование объекта культурного наследия в современных условиях;

демонтаж искажающих визуальное восприятие объекта культурного наследия пристроек (на схеме № 3), объектов капитального строительства (на схеме № 4);

реконструкция, капитальный ремонт, ремонт без увеличения объемно-пространственных характеристик объекта историко-градостроительной среды (на схеме № 2), пристроек (на схеме № 3), объектов капитального строительства (на схеме № 4);

при реконструкции, капитальном ремонте, ремонте объекта историко-градостроительной среды (на схеме № 2), пристроек (на схеме № 3), объектов капитального строительства (на схеме № 4) использование в решении фасадов форм и деталей, отражающих архитектурный стиль Воздвиженской церкви и исторической застройки с. Карели, применение в отделке фасадов натуральных и имитирующих натуральные отделочных материалов, использование неярких цветовых оттенков в отделке фасадов, кровельном покрытии;

устройство ограждения участка с использованием традиционных материалов, архитектурно-исторических элементов и декоративной отделки: металлических или металлических на каменном основании, прозрачность не менее 80%;

капитальный ремонт и реконструкция существующих объектов инженерной инфраструктуры при условии обеспечения сохранности объекта культурного наследия при проведении указанных работ;

размещение информационных табличек, памятных знаков, историко-культурной информации;

благоустройство территории, в том числе устройство отмосток и иных сооружений инженерной защиты объекта культурного наследия;

проведение мероприятий, направленных на обеспечение пожарной безопасности объекта культурного наследия;

проведение земляных работ при прокладке и реконструкции инженерных сетей при условии обеспечения сохранности объекта культурного наследия;

запрещается:

строительство объектов капитального строительства;

при реконструкции, капитальном ремонте, ремонте объекта историко-градостроительной среды (на схеме № 2), пристроек (на схеме № 3), объектов капитального строительства (на схеме № 4): увеличение существующих объемно-пространственных характеристик; использование в отделке фасадов искусственных отделочных материалов, кроме имитирующих натуральные; использование ярких цветовых решений в отделке фасадов, кровельном покрытии;

проведение земляных, строительных, мелиоративных и иных работ, за исключением работ по сохранению объекта культурного наследия или его отдельных элементов, сохранению историко-градостроительной или природной среды объекта культурного наследия;

размещение рекламных конструкций.