

ДЕПАРТАМЕНТ ПО ГОСУДАРСТВЕННОЙ ОХРАНЕ ОБЪЕКТОВ
КУЛЬТУРНОГО НАСЛЕДИЯ ТАМБОВСКОЙ ОБЛАСТИ

ПРИКАЗ

« 16 » 10 2023

г. Тамбов

№ 291

Об утверждении границ территории и режима использования территории объекта культурного наследия регионального значения «Михаило-Архангельская церковь» (Тамбовская область, Староюрьевский район, с. Новоюрьево, ул. Бутырская, д. 69а)

В соответствии с Федеральным законом от 25.06.2002 № 73-ФЗ «Об объектах культурного наследия (памятниках истории и культуры) народов Российской Федерации» ПРИКАЗЫВАЮ:

1. Утвердить границы территории объекта культурного наследия регионального значения «Михаило-Архангельская церковь», расположенного по адресу: Тамбовская область, Староюрьевский район, с. Новоюрьево, ул. Бутырская, д. 69а (далее — объект культурного наследия), согласно приложению № 1.

2. Утвердить режим использования территории объекта культурного наследия согласно приложению № 2.

3. Отделу сохранения, государственной охраны и учета объектов культурного наследия департамента по государственной охране объектов культурного наследия Тамбовской области обеспечить:

направление копии настоящего приказа в срок не более пяти рабочих дней со дня издания настоящего приказа в орган регистрации прав;

размещение настоящего приказа на официальном сайте департамента по государственной охране объектов культурного наследия Тамбовской области в информационно-телекоммуникационной сети «Интернет».

4. Опубликовать настоящий приказ на «Официальном интернет-портале правовой информации» (www.pravo.gov.ru) и на сайте сетевого издания «Тамбовская жизнь» (www.tamlife.ru).

5. Контроль за исполнением настоящего приказа возложить на заместителя директора департамента по государственной охране объектов культурного наследия Тамбовской области – начальника отдела сохранения, государственной охраны и учета объектов культурного наследия Мартехина А.В.

Директор департамента

 Д.А. Самородин

ПРИЛОЖЕНИЕ № 1

УТВЕРЖДЕНЫ

приказом департамента по государственной
охране объектов культурного наследия

Тамбовской области

от 16.10. 2023 № 291

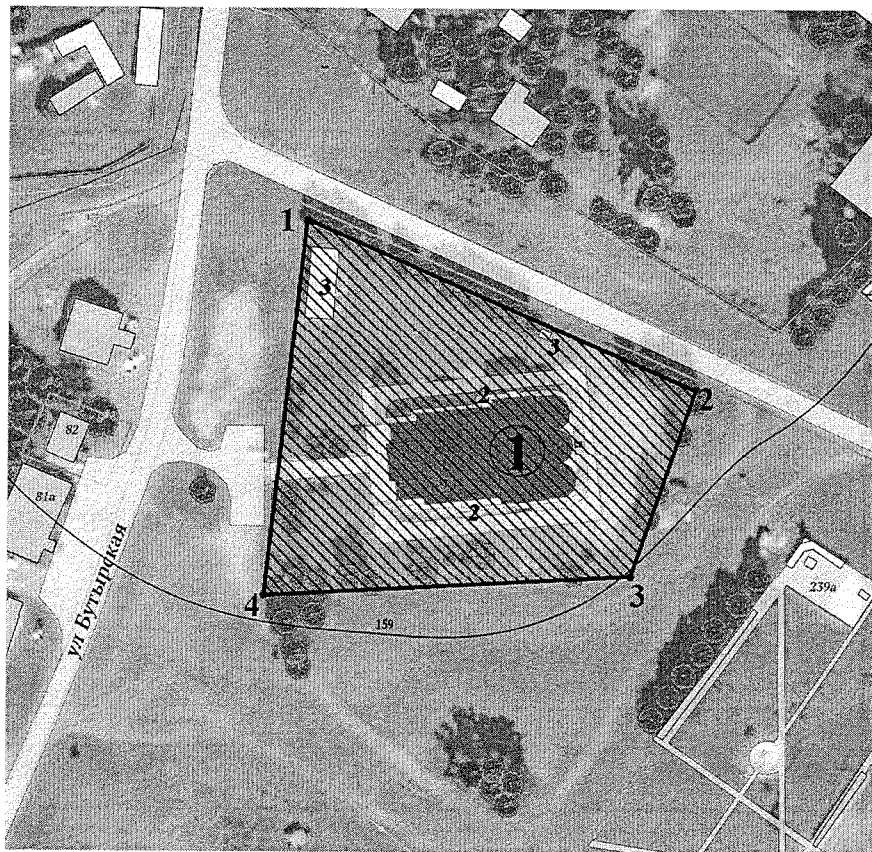
Границы

территории объекта культурного наследия регионального значения

«Михаило-Архангельская церковь», расположенного по адресу:

Тамбовская область, Староюрьевский район, с. Новоюрьево, ул. Бутырская, д. 69а

1. Схема границ территории объекта культурного наследия регионального значения «Михаило-Архангельская церковь», расположенного по адресу: Тамбовская область, Староюрьевский район, с. Новоюрьево, ул. Бутырская, д. 69а (далее - объект культурного наследия):



Условные обозначения:



- Объект культурного наследия

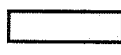


- Территория объекта культурного наследия

• 1, 2 - Поворотные (характерные) точки



- Поздние пристройки к объекту культурного наследия
(на схеме №2)



- Объекты капитального строительства, в границах территории
(на схеме №3)



- Кадастровые границы земельных участков,
включенные в ЕГРН

2. Координаты характерных поворотных точек границы территории объекта культурного наследия в местной системе координат (МСК – 68):

Номер точки	Координаты характерных поворотных точек в местной системе координат (МСК-68)	
	X	Y
1	502476,38	1210700,28
2	502434,94	1210791,17
3	502389,21	1210774,59
4	502386,03	1210689,03
1	502476,38	1210700,28

ПРИЛОЖЕНИЕ № 2

УТВЕРЖДЕН

приказом департамента по государственной
охране объектов культурного наследия
Тамбовской области
от 16.10.2023 № 291

Режим

использования территории объекта культурного наследия
регионального значения «Михаило-Архангельская церковь», расположенного
по адресу: Тамбовская область, Староюрьевская район, с. Новоюрьево,
ул. Бутырская, д. 69а

В границах территории объекта культурного наследия регионального значения «Михаило-Архангельская церковь», расположенного по адресу: Тамбовская область, Староюрьевский район, с. Новоюрьево, ул. Бутырская, д. 69а, разрешается:

проведение работ, направленных на сохранение объекта культурного наследия (ремонт, реставрация, консервация, приспособление памятника для современного использования) без изменения его особенностей, составляющих предмет охраны, на основании проектной документации, утвержденной в установленном порядке;

ведение хозяйственной деятельности, не противоречащей требованиям обеспечения сохранности объекта культурного наследия и позволяющей обеспечить функционирование объекта культурного наследия в современных условиях;

демонтаж искажающих визуальное восприятие объекта культурного наследия пристроек (на схеме № 2), объектов капитального строительства (на схеме № 3);

реконструкция, капитальный ремонт, ремонт без увеличения объемно-пространственных характеристик пристроек (на схеме № 2), объектов капитального строительства (на схеме № 3);

при реконструкции, капитальном ремонте, ремонте пристроек (на схеме № 2), объектов капитального строительства (на схеме № 3) использование в решении фасадов форм и деталей, отражающих архитектурный стиль церкви и исторической застройки села, применение в отделке фасадов натуральных и имитирующих натуральные отделочных материалов, использование неярких цветовых оттенков в отделке фасадов, кровельном покрытии;

устройство ограждения участка с использованием традиционных материалов, архитектурно-исторических элементов и декоративной отделки: металлических или металлических на каменном основании, прозрачность не менее 80%;

капитальный ремонт и реконструкция существующих объектов инженерной инфраструктуры при условии обеспечения сохранности объекта культурного наследия при проведении указанных работ;

размещение информационных табличек, памятных знаков, историко-культурной информации;

благоустройство территории, в том числе устройство отмосток и иных сооружений инженерной защиты объекта культурного наследия;

проведение мероприятий, направленных на обеспечение пожарной безопасности объекта культурного наследия;

проведение земляных работ при прокладке и реконструкции инженерных сетей при условии обеспечения сохранности объекта культурного наследия;

запрещается:

строительство объектов капитального строительства;

увеличение объемно-пространственных характеристик, существующих на территории памятника объектов капитального строительства;

при реконструкции, капитальном ремонте, ремонте пристроек (на схеме № 2), объектов капитального строительства (на схеме № 3): увеличение существующих объемно-пространственных характеристик; использование в отделке фасадов искусственных отделочных материалов, кроме имитирующих натуральные; использование ярких цветовых решений в отделке фасадов, кровельном покрытии;

установка сплошных ограждений, использование в окраске ограждений ярких цветов;

проведение земляных, строительных, мелиоративных и иных работ, за исключением работ по сохранению объекта культурного наследия или его отдельных элементов, сохранению историко-градостроительной или природной среды объекта культурного наследия;

размещение рекламных конструкций.