



**ДЕПАРТАМЕНТ ПО ГОСУДАРСТВЕННОЙ ОХРАНЕ ОБЪЕКТОВ
КУЛЬТУРНОГО НАСЛЕДИЯ ТАМБОВСКОЙ ОБЛАСТИ**

ПРИКАЗ

« 16 » 10 2023

г. Тамбов

№ 301

Об утверждении границ территории и режима использования территории объекта культурного наследия регионального значения «Богоявленская церковь» (Тамбовская область, Сосновский район, с. Советское, пер. Школьный, д. 7)

В соответствии с Федеральным законом от 25.06.2002 № 73-ФЗ «Об объектах культурного наследия (памятниках истории и культуры) народов Российской Федерации» ПРИКАЗЫВАЮ:

1. Утвердить границы территории объекта культурного наследия регионального значения «Богоявленская церковь», расположенного по адресу: Тамбовская область, Сосновский район, с. Советское, пер. Школьный, д. 7 (далее — объект культурного наследия), согласно приложению № 1.

2. Утвердить режим использования территории объекта культурного наследия согласно приложению № 2.

3. Отделу сохранения, государственной охраны и учета объектов культурного наследия департамента по государственной охране объектов культурного наследия Тамбовской области обеспечить:

направление копии настоящего приказа в срок не более пяти рабочих дней со дня издания настоящего приказа в орган регистрации прав;

размещение настоящего приказа на официальном сайте департамента по государственной охране объектов культурного наследия Тамбовской области в информационно-телекоммуникационной сети «Интернет».

4. Опубликовать настоящий приказ на «Официальном интернет-портале правовой информации» (www.pravo.gov.ru) и на сайте сетевого издания «Тамбовская жизнь» (www.tamlife.ru).

5. Контроль за исполнением настоящего приказа возложить на заместителя директора департамента по государственной охране объектов культурного наследия Тамбовской области – начальника отдела сохранения, государственной охраны и учета объектов культурного наследия Мартехина А.В.

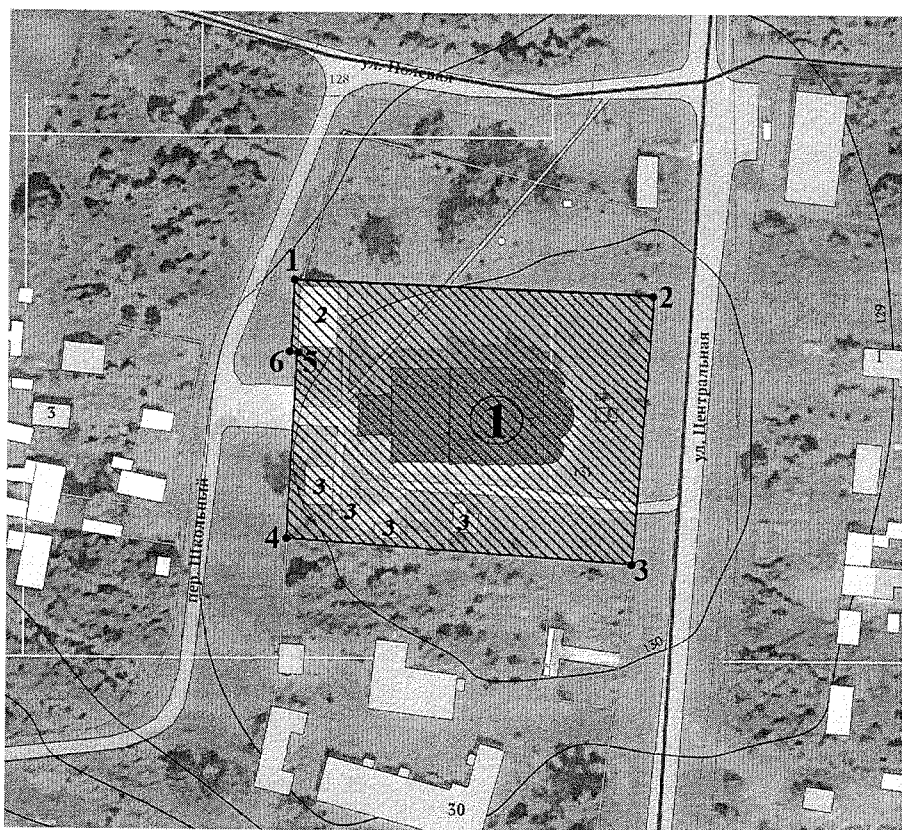
Директор департамента

Д.А. Самородин






ПРИЛОЖЕНИЕ № 1
УТВЕРЖДЕНЫ
приказом департамента по государственной
охране объектов культурного наследия
Тамбовской области
от 16.10. 2023 № 301

Границы
территории объекта культурного наследия регионального значения
«Богоявленская церковь», расположенного по адресу:
Тамбовская область, Сосновский район, с. Советское, пер. Школьный, д. 7

1. Схема границ территории объекта культурного наследия регионального значения «Богоявленская церковь», расположенного по адресу: Тамбовская область, Сосновский район, с. Советское, пер. Школьный, д. 7 (далее - объект культурного наследия):



Условные обозначения:

-  - Объект культурного наследия
-  - Территория объекта культурного наследия
- 1, 2 - Поворотные (характерные) точки
-  - Объект историко-градостроительной среды, в границах территории (на схеме №2)
-  - Объекты капитального строительства, в границах территории (на схеме №3)
- ▲ - Захоронение
-  - Кадастровые границы земельных участков, включенные в ЕГРН

2. Координаты характерных поворотных точек границы территории объекта культурного наследия в местной системе координат (МСК – 68):

Номер точки	Координаты характерных поворотных точек в местной системе координат (МСК-68)	
	X	Y
1	474906,80	1232594,17
2	474903,18	1232688,87
3	474829,60	1232682,24
4	474836,19	1232592,67
5	474891,69	1232596,68
6	474891,75	1232593,32
1	474906,80	1232594,17

ПРИЛОЖЕНИЕ № 2
УТВЕРЖДЕН

приказом департамента по государственной
охране объектов культурного наследия
Тамбовской области
от 16.10.2023 № 301

Режим

использования территории объекта культурного наследия регионального значения
«Богоявленская церковь», расположенного по адресу: Тамбовская область,
Сосновский район, с. Советское, пер. Школьный, д. 7

В границах территории объекта культурного наследия регионального значения «Богоявленская церковь», расположенного по адресу: Тамбовская область, Сосновский район, с. Советское, пер. Школьный, д. 7, разрешается:

проведение работ, направленных на сохранение объекта культурного наследия (ремонт, реставрация, консервация, приспособление памятника для современного использования) без изменения его особенностей, составляющих предмет охраны, на основании проектной документации, утвержденной в установленном порядке;

ведение хозяйственной деятельности, не противоречащей требованиям обеспечения сохранности объекта культурного наследия и позволяющей обеспечить функционирование объекта культурного наследия в современных условиях;

демонтаж искажающих визуальное восприятие объекта культурного наследия объектов капитального строительства (на схеме № 3);

реконструкция, капитальный ремонт, ремонт без увеличения объемно-пространственных характеристик объекта историко-градостроительной среды (на схеме № 2), объектов капитального строительства (на схеме № 3);

при реконструкции, капитальном ремонте, ремонте объекта историко-градостроительной среды (на схеме № 2), объектов капитального строительства (на схеме № 3) использование в решении фасадов форм и деталей, отражающих архитектурный стиль церкви и исторической застройки села, применение в отделке фасадов натуральных и имитирующих натуральные отделочных материалов, использование неярких цветовых оттенков в отделке фасадов, кровельном покрытии;

устройство ограждения участка с использованием традиционных материалов, архитектурно-исторических элементов и декоративной отделки: металлических или металлических на каменном основании, прозрачность не менее 80%;

капитальный ремонт и реконструкция существующих объектов инженерной инфраструктуры при условии обеспечения сохранности объекта культурного наследия при проведении указанных работ;

размещение информационных табличек, памятных знаков, историко-культурной информации;

благоустройство территории, в том числе устройство отмосток и иных сооружений инженерной защиты объекта культурного наследия;

проведение мероприятий, направленных на обеспечение пожарной безопасности объекта культурного наследия;

проведение земляных работ при прокладке и реконструкции инженерных сетей при условии обеспечения сохранности объекта культурного наследия;

запрещается:

строительство объектов капитального строительства;

при реконструкции, капитальном ремонте, ремонте объекта историко-градостроительной среды (на схеме № 2), объектов капитального строительства (на схеме № 3): увеличение существующих объемно-пространственных характеристик; использование в отделке фасадов искусственных отделочных материалов, кроме имитирующих натуральные; использование ярких цветовых решений в отделке фасадов, кровельном покрытии;

установка сплошных ограждений, использование в окраске ограждений ярких цветов;

проведение земляных, строительных, мелиоративных и иных работ, за исключением работ по сохранению объекта культурного наследия или его отдельных элементов, сохранению историко-градостроительной или природной среды объекта культурного наследия;

размещение рекламных конструкций.