



**МИНИСТЕРСТВО ЭКОЛОГИИ И ПРИРОДНЫХ РЕСУРСОВ
ТАМБОВСКОЙ ОБЛАСТИ**

П Р И К А З

«01» 12 2023

№ 567

г. Тамбов

Об установлении границ и режима зон санитарной охраны действующего водозабора общества с ограниченной ответственностью «Тамбовская индейка» «Откорм-6»

В соответствии с частью 5 статьи 18 Федерального закона от 30.03.1999 № 52-ФЗ «О санитарно-эпидемиологическом благополучии населения», подпунктом 3.1.3.26 Положения о министерстве экологии и природных ресурсов Тамбовской области, утвержденного постановлением Главы Тамбовской области от 15.12.2022 № 60, на основании санитарно-эпидемиологического заключения, выданного территориальным отделом Управления Федеральной службы по надзору в сфере защиты прав потребителей и благополучия человека по Тамбовской области в городе Мичуринске, Мичуринском, Петровском, Первомайском, Никифоровском и Староюрьевском районах от 13.05.2020 № 68.02.02.000.Т.000001.05.20 о соответствии проекта организации зон санитарной охраны действующего водозабора общества с ограниченной ответственностью «Тамбовская индейка» (далее – ООО «Тамбовская индейка»), заявления ООО «Тамбовская индейка» **ПРИКАЗЫВАЮ:**

1. Установить первый пояс зоны санитарной охраны источников подземного водоснабжения скважины № 1 ООО «Тамбовская индейка» в соответствии с приложением № 1.

2. Установить первый пояс зоны санитарной охраны источников подземного водоснабжения скважины № 2 ООО «Тамбовская индейка» в соответствии с приложением № 2.

3. Установить второй пояс зоны санитарной охраны источников подземного водоснабжения скважины № 1 ООО «Тамбовская индейка» в соответствии с приложением № 3.

4. Установить второй пояс зоны санитарной охраны источников подземного водоснабжения скважины № 2 ООО «Тамбовская индейка» в соответствии с приложением № 4.

5. Установить третий пояс зоны санитарной охраны источников подземного водоснабжения скважины № 1 ООО «Тамбовская индейка» в соответствии с приложением № 5.

6. Установить третий пояс зоны санитарной охраны источников подземного водоснабжения скважины № 2 ООО «Тамбовская индейка» в соответствии с приложением № 6.

7. Установить режим зон санитарной охраны источников подземного водоснабжения скважин № 1, № 2 ООО «Тамбовская индейка» в соответствии с приложением № 7.

8. Зоны санитарной охраны источников подземного водоснабжения скважин № 1, № 2 ООО «Тамбовская индейка» установлены бессрочно.

9. Возложить обязанность по возмещению убытков, в том числе упущенной выгоды, причиненных ограничением прав лиц, указанных в пункте 2 статьи 57¹ Земельного кодекса Российской Федерации, в связи с установлением зон с особыми условиями использования территории (далее - ЗОУИТ) на собственника водозабора. Обязанность по возмещению убытков возникает со дня установления ЗОУИТ в соответствии с действующим законодательством с учетом особенностей и сроков, установленных статьей 57¹ Земельного кодекса Российской Федерации.

10. Отделу недропользования управления по охране окружающей среды и природопользованию министерства экологии и природных ресурсов области (Матайс) обеспечить направление ООО «Тамбовская индейка» второго экземпляра настоящего приказа.

11. Сведения об установлении зон санитарной охраны источников питьевого и хозяйственно-бытового водоснабжения направить в филиал ФГБУ «ФКП Росреестра» по Тамбовской области.

12. Опубликовать настоящий приказ на «Официальном интернет-портале правовой информации» (www.pravo.gov.ru), сайте сетевого издания «Тамбовская жизнь» (www.tamlife.ru), разместить на официальном сайте министерства экологии и природных ресурсов Тамбовской области в информационно-телекоммуникационной сети «Интернет».

13. Настоящий приказ вступает в силу на следующий день после дня его первого официального опубликования.

14. Контроль за исполнением настоящего приказа возложить на заместителя министра - начальника управления по охране окружающей среды и природопользованию министерства экологии и природных ресурсов Тамбовской области Ухналевича А.А.

Министр

А.В. Албегова

ПРИЛОЖЕНИЕ № 1
к приказу министерства экологии и
природных ресурсов Тамбовской области
от 04.12. 2023 № 568

**Первый пояс зоны санитарной охраны источников подземного водоснабжения
скважины № 1 ООО «Тамбовская индейка»**

Описание местоположения границ объекта		
Первый пояс зоны санитарной охраны источников подземного водоснабжения скважины № 1 ООО «Тамбовская индейка»		
<small>(наименование объекта, местоположение границ которого описано (далее - объект))</small>		
Раздел 1		
Сведения об объекте		
№ п/п	Характеристики объекта	Описание характеристик
1	2	3
1.	Местоположение объекта	Тамбовская область, округ Первомайский
2.	Площадь объекта +/- величина погрешности определения площади (Р +/- Дельта Р)	5717 +/- 26 м ²
3.	Иные характеристики объекта	<p>Мероприятия по первому поясу зоны санитарной охраны (далее – ЗСО):</p> <p>1. Территория первого пояса ЗСО должна быть спланирована для отвода поверхностного стока за ее пределы, озеленена, ограждена и обеспечена охраной. Дорожки к сооружениям должны иметь твердое покрытие.</p> <p>2. Не допускается посадка высокоствольных деревьев, все виды строительства, не имеющие непосредственного отношения к эксплуатации, реконструкции и расширению водопроводных сооружений, в том числе прокладка трубопроводов различного назначения, размещение жилых и хозяйственно - бытовых зданий, проживание людей, применение ядохимикатов и удобрений.</p> <p>3. Здания должны быть оборудованы канализацией с отведением сточных вод в ближайшую систему бытовой или производственной канализации или на местные станции очистных сооружений, расположенные за</p>

		<p>пределами первого пояса ЗСО с учетом санитарного режима на территории второго пояса.</p> <p>В исключительных случаях при отсутствии канализации должны устраиваться водонепроницаемые приемники нечистот и бытовых отходов, расположенные в местах, исключающих загрязнение территории первого пояса ЗСО при их вывозе.</p> <p>4. Водопроводные сооружения, расположенные в первом поясе зоны санитарной охраны, должны быть оборудованы с учетом предотвращения возможности загрязнения питьевой воды через оголовки и устья скважин, люки и переливные трубы резервуаров и устройства заливки насосов.</p> <p>5. Все водозаборы должны быть оборудованы аппаратурой для систематического контроля соответствия фактического дебита при эксплуатации водопровода проектной производительности, предусмотренной при его проектировании и обосновании границ ЗСО.</p>
--	--	---

Раздел 2

Сведения о местоположении границ объекта

1. Система координат МСК-68, зона 1

2. Сведения о характерных точках границ объекта

Обозначение характерных точек границ	Координаты, м		Метод определения координат характерной точки	Средняя квадратическая погрешность положения характерной точки (Mt), м	Описание обозначения точки на местности (при наличии)
	X	Y			
1	2	3	4	5	6

3. Сведения о характерных точках части (частей) границы объекта

Обозначение характерных точек части границы	Координаты, м		Метод определения координат характерной точки	Средняя квадратическая погрешность положения характерной точки (Mt), м	Описание обозначения точки на местности (при наличии)
	X	Y			
1	2	3	4	5	6
1	498753.90	1176542.49	Метод спутниковых геодезических измерений (определений)	0.10	-

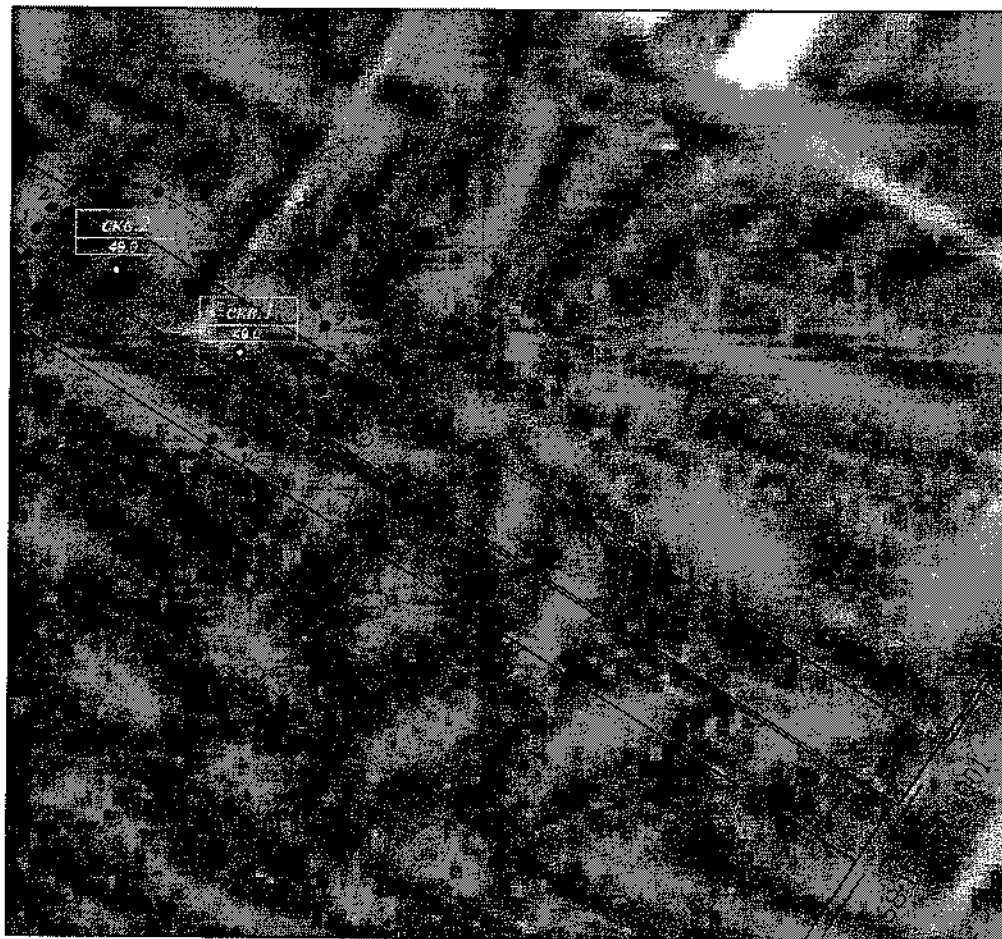
2	498761.06	1176547.56	Метод спутниковых геодезических измерений (определений)	0.10	-
3	498766.54	1176554.65	Метод спутниковых геодезических измерений (определений)	0.10	-
4	498769.64	1176563.10	Метод спутниковых геодезических измерений (определений)	0.10	-
5	498770.03	1176571.92	Метод спутниковых геодезических измерений (определений)	0.10	-
6	498766.58	1176583.22	Метод спутниковых геодезических измерений (определений)	0.10	-
7	498737.68	1176627.26	Метод спутниковых геодезических измерений (определений)	0.10	-
8	498729.07	1176635.56	Метод спутниковых геодезических измерений (определений)	0.10	-
9	498722.40	1176638.66	Метод спутниковых геодезических измерений (определений)	0.10	-
10	498712.18	1176640.42	Метод спутниковых геодезических измерений (определений)	0.10	-
11	498700.73	1176637.97	Метод спутниковых геодезических измерений (определений)	0.10	-
12	498691.00	1176631.24	Метод спутниковых геодезических измерений (определений)	0.10	-
13	498684.62	1176621.29	Метод спутниковых геодезических измерений (определений)	0.10	-
14	498682.64	1176611.10	Метод спутниковых геодезических измерений (определений)	0.10	-
15	498683.80	1176601.74	Метод спутниковых геодезических измерений (определений)	0.10	-
16	498717.84	1176548.84	Метод спутниковых геодезических измерений (определений)	0.10	-

Раздел 4

План границ объекта

Масштаб 1:2000

С
↑
Д
↓
Ю



Использованные условные знаки и обозначения:

- граница кадастровых кварталов
- граница зоны санитарной охраны (зона) (ссылка №1)
- граница земельных участков, сведения о которых содержатся в ЕГРН
- 68:12:1602005 — обозначение кадастрового квартала
- 49.3 — обозначение земельного участка в кадастровом квартале
- — обозначение характерной точки границы зоны санитарной охраны
- — обозначение створов

ПРИЛОЖЕНИЕ № 2
к приказу министерства экологии и
природных ресурсов Тамбовской области
от 04.12. _____ 2023 № 567

**Первый пояс зоны санитарной охраны источников подземного водоснабжения
скважины № 2 ООО «Тамбовская индейка»**

Описание местоположения границ объекта		
Первый пояс зоны санитарной охраны источников подземного водоснабжения скважины № 2 ООО «Тамбовская индейка»		
(наименование объекта, местоположение границ которого описано (далее - объект))		
Раздел 1		
Сведения об объекте		
№ п/п	Характеристики объекта	Описание характеристик
1	2	3
1.	Местоположение объекта	Тамбовская область, округ Первомайский
2.	Площадь объекта +/- величина погрешности определения площади (Р +/- Дельта Р)	5717 +/- 26 м ²
3.	Иные характеристики объекта	<p>Мероприятия по первому поясу зоны санитарной охраны (далее – ЗСО):</p> <p>1. Территория первого пояса ЗСО должна быть спланирована для отвода поверхностного стока за ее пределы, озеленена, ограждена и обеспечена охраной. Дорожки к сооружениям должны иметь твердое покрытие.</p> <p>2. Не допускается посадка высокоствольных деревьев, все виды строительства, не имеющие непосредственного отношения к эксплуатации, реконструкции и расширению водопроводных сооружений, в том числе прокладка трубопроводов различного назначения, размещение жилых и хозяйственно - бытовых зданий, проживание людей, применение ядохимикатов и удобрений.</p> <p>3. Здания должны быть оборудованы канализацией с отведением сточных вод в ближайшую систему бытовой или производственной канализации или на местные станции очистных сооружений, расположенные за</p>

		<p>пределами первого пояса ЗСО с учетом санитарного режима на территории второго пояса.</p> <p>В исключительных случаях при отсутствии канализации должны устраиваться водонепроницаемые приемники нечистот и бытовых отходов, расположенные в местах, исключающих загрязнение территории первого пояса ЗСО при их вывозе.</p> <p>4. Водопроводные сооружения, расположенные в первом поясе зоны санитарной охраны, должны быть оборудованы с учетом предотвращения возможности загрязнения питьевой воды через оголовки и устья скважин, люки и переливные трубы резервуаров и устройства заливки насосов.</p> <p>5. Все водозаборы должны быть оборудованы аппаратурой для систематического контроля соответствия фактического дебита при эксплуатации водопровода проектной производительности, предусмотренной при его проектировании и обосновании границ ЗСО.</p>
--	--	---

Раздел 2

Сведения о местоположении границ объекта

1. Система координат МСК-68, зона 1

2. Сведения о характерных точках границ объекта

Обозначение характерных точек границ	Координаты, м		Метод определения координат характерной точки	Средняя квадратическая погрешность положения характерной точки (Mt), м	Описание обозначения точки на местности (при наличии)
	X	Y			
1	2	3	4	5	6

3. Сведения о характерных точках части (частей) границы объекта

Обозначение характерных точек части границы	Координаты, м		Метод определения координат характерной точки	Средняя квадратическая погрешность положения характерной точки (Mt), м	Описание обозначения точки на местности (при наличии)
	X	Y			
1	2	3	4	5	6
1	498753.90	1176542.49	Метод спутниковых геодезических измерений (определений)	0.10	-

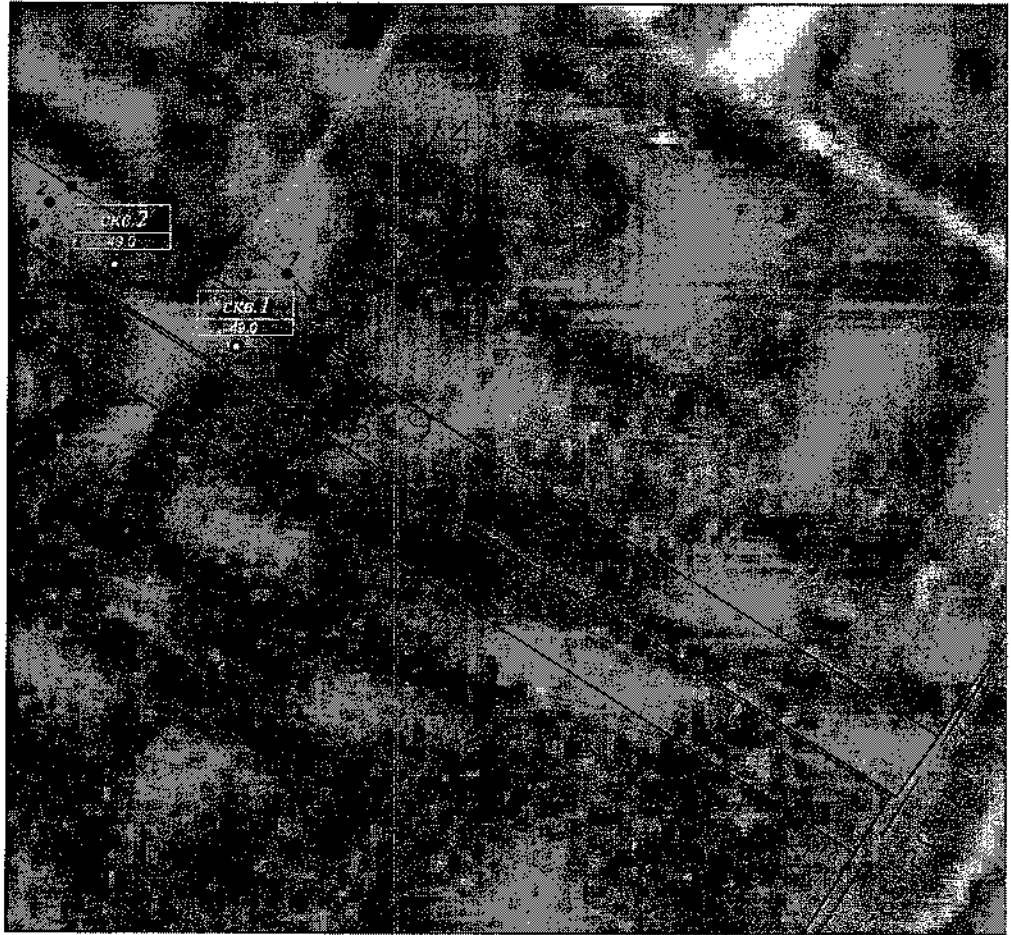
2	498761.06	1176547.56	Метод спутниковых геодезических измерений (определений)	0.10	-
3	498766.54	1176554.65	Метод спутниковых геодезических измерений (определений)	0.10	-
4	498769.64	1176563.10	Метод спутниковых геодезических измерений (определений)	0.10	-
5	498770.03	1176571.92	Метод спутниковых геодезических измерений (определений)	0.10	-
6	498766.58	1176583.22	Метод спутниковых геодезических измерений (определений)	0.10	-
7	498737.68	1176627.26	Метод спутниковых геодезических измерений (определений)	0.10	-
8	498729.07	1176635.56	Метод спутниковых геодезических измерений (определений)	0.10	-
9	498722.40	1176638.66	Метод спутниковых геодезических измерений (определений)	0.10	-
10	498712.18	1176640.42	Метод спутниковых геодезических измерений (определений)	0.10	-
11	498700.73	1176637.97	Метод спутниковых геодезических измерений (определений)	0.10	-
12	498691.00	1176631.24	Метод спутниковых геодезических измерений (определений)	0.10	-
13	498684.62	1176621.29	Метод спутниковых геодезических измерений (определений)	0.10	-
14	498682.64	1176611.10	Метод спутниковых геодезических измерений (определений)	0.10	-
15	498683.80	1176601.74	Метод спутниковых геодезических измерений (определений)	0.10	-
16	498717.84	1176548.84	Метод спутниковых геодезических измерений (определений)	0.10	-

Раздел 4

План границ объекта

Масштаб 1:2000

С
↑
Ю



Использованные условные знаки и обозначения:

- — — — — граница кадастрового квартала
- — — — — граница зоны санитарной охраны I класса (сказки №2)
- — — — — границы земельных участков, сведения о которых содержатся в ЕГРН
- 68:12:0602005 — обозначение кадастрового квартала
- 4023 — обозначение земельного участка в кадастровом квартале
- ⋆ — обозначение характерной точки границы зоны санитарной охраны
- — обозначение скамьи

ПРИЛОЖЕНИЕ № 3
к приказу министерства экологии и
природных ресурсов Тамбовской области
от 04.12. 2023 № 567

**Второй пояс зоны санитарной охраны источников подземного водоснабжения
скважины № 1 000 «Тамбовская индейка»**

Описание местоположения границ объекта		
Второй пояс зоны санитарной охраны источников подземного водоснабжения скважины № 1 000 «Тамбовская индейка»		
<small>(наименование объекта, местоположение границ которого описано (далее - объект))</small>		
Раздел 1		
Сведения об объекте		
№ п/п	Характеристики объекта	Описание характеристик
1	2	3
1.	Местоположение объекта	Тамбовская область, округ Первомайский
2.	Площадь объекта +/- величина погрешности определения площади (Р +/- Дельта Р)	33847 +/- 64 м ²
3.	Иные характеристики объекта	<p>Мероприятия по второму поясу зоны санитарной охраны (далее – ЗСО):</p> <ul style="list-style-type: none"> - выявление, тампонирование или восстановление всех старых, бездействующих, дефектных или неправильно эксплуатируемых скважин, представляющих опасность в части возможности загрязнения водоносных горизонтов; - бурение новых скважин и новое строительство, связанное с нарушением почвенного покрова, производится при обязательном согласовании с центром государственного санитарно - эпидемиологического надзора; - запрещение закачки отработанных вод в подземные горизонты, подземное складирование твердых отходов и разработка недр земли; - запрещение размещения складов горюче-смазочных материалов, ядохимикатов и минеральных удобрений, накопителей промстоков, шламохранилищ и других объектов, обуславливающих опасность

	<p>химического загрязнения подземных вод</p> <p>- своевременное выполнение необходимых мероприятий по санитарной охране поверхностных вод, имеющих непосредственную гидрологическую связь с используемым водоносным горизонтом, в соответствии с гигиеническими требованиями к охране поверхностных вод.</p> <p>Кроме мероприятий, указанных выше, в пределах второго пояса ЗСО подземных источников водоснабжения, подлежат выполнению следующие дополнительные мероприятия:</p> <p>Не допускается:</p> <ul style="list-style-type: none"> - размещение кладбищ, скотомогильников, полей ассенизации, полей фильтрации, навозохранилищ, силосных траншей, животноводческих и птицеводческих предприятий и других объектов, обуславливающих опасность микробного загрязнения подземных вод; - применение удобрений и ядохимикатов; - рубка леса главного пользования и реконструкции. <p>Выполнение мероприятий по санитарному благоустройству территории населенных пунктов и других объектов (оборудование канализацией, устройство водонепроницаемых выгребов, организация отвода поверхностного стока и др.).</p>
--	--

Раздел 2

Сведения о местоположении границ объекта

1. Система координат МСК-68, зона 1

2. Сведения о характерных точках границ объекта

Обозначение характерных точек границ	Координаты, м		Метод определения координат характерной точки	Средняя квадратическая погрешность положения характерной точки (Mt), м	Описание обозначения точки на местности (при наличии)
	X	Y			
1	2	3	4	5	6
1	498817.06	1176610.53	Метод спутниковых геодезических измерений (определений)	0.10	-
2	498815.84	1176626.40	Метод спутниковых геодезических измерений (определений)	0.10	-

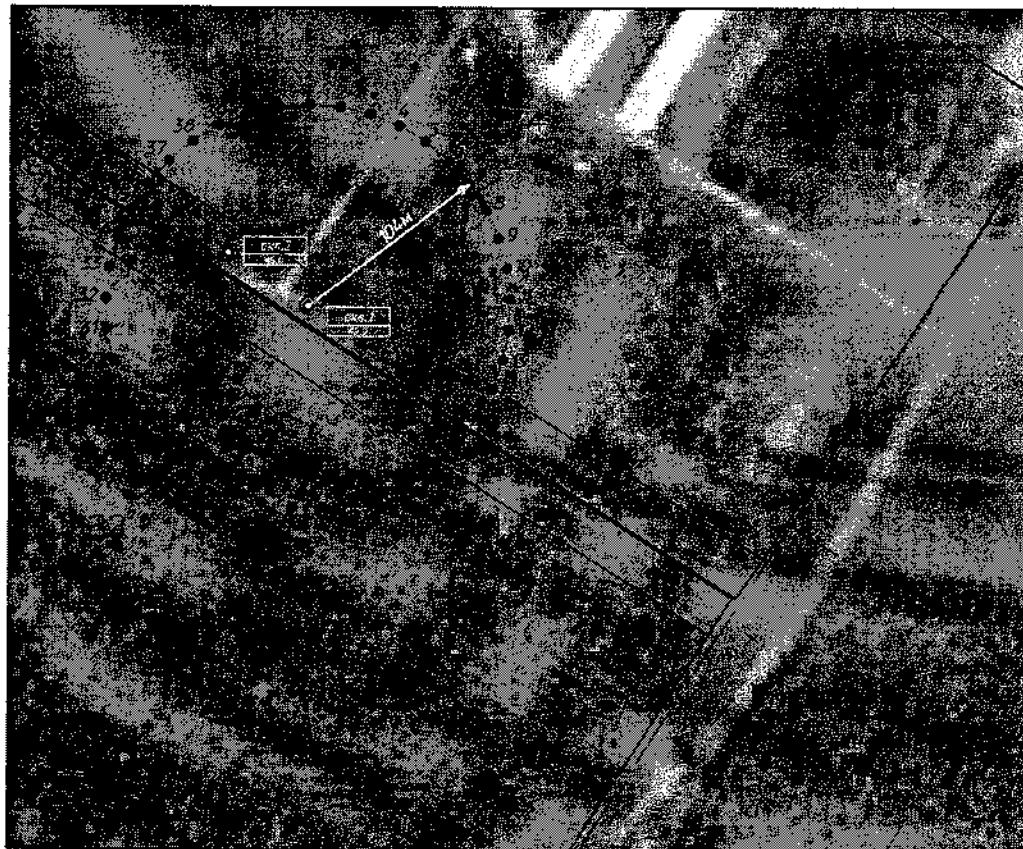
3	498812.21	1176641.91	Метод спутниковых геодезических измерений (определений)	0.10	-
4	498806.26	1176656.67	Метод спутниковых геодезических измерений (определений)	0.10	-
5	498798.12	1176670.36	Метод спутниковых геодезических измерений (определений)	0.10	-
6	498787.99	1176682.64	Метод спутниковых геодезических измерений (определений)	0.10	-
7	498776.10	1176693.24	Метод спутниковых геодезических измерений (определений)	0.10	-
8	498762.74	1176701.89	Метод спутниковых геодезических измерений (определений)	0.10	-
9	498748.21	1176708.41	Метод спутниковых геодезических измерений (определений)	0.10	-
10	498732.86	1176712.63	Метод спутниковых геодезических измерений (определений)	0.10	-
11	498717.04	1176714.45	Метод спутниковых геодезических измерений (определений)	0.10	-
12	498701.13	1176713.84	Метод спутниковых геодезических измерений (определений)	0.10	-
13	498685.50	1176710.81	Метод спутниковых геодезических измерений (определений)	0.10	-
14	498670.51	1176705.43	Метод спутниковых геодезических измерений (определений)	0.10	-
15	498656.53	1176697.82	Метод спутниковых геодезических измерений (определений)	0.10	-
16	498643.86	1176688.17	Метод спутниковых геодезических измерений (определений)	0.10	-
17	498632.82	1176676.70	Метод спутниковых геодезических измерений (определений)	0.10	-
18	498623.66	1176663.67	Метод спутниковых геодезических измерений (определений)	0.10	-

19	498616.60	1176649.40	Метод спутниковых геодезических измерений (определений)	0.10	-
20	498611.79	1176634.22	Метод спутниковых геодезических измерений (определений)	0.10	-
21	498609.36	1176618.49	Метод спутниковых геодезических измерений (определений)	0.10	-
22	498609.36	1176602.57	Метод спутниковых геодезических измерений (определений)	0.10	-
23	498611.79	1176586.83	Метод спутниковых геодезических измерений (определений)	0.10	-
24	498616.60	1176571.65	Метод спутниковых геодезических измерений (определений)	0.10	-
25	498623.66	1176557.38	Метод спутниковых геодезических измерений (определений)	0.10	-
26	498632.82	1176544.36	Метод спутниковых геодезических измерений (определений)	0.10	-
27	498643.86	1176532.89	Метод спутниковых геодезических измерений (определений)	0.10	-
28	498656.53	1176523.23	Метод спутниковых геодезических измерений (определений)	0.10	-
29	498670.51	1176515.63	Метод спутниковых геодезических измерений (определений)	0.10	-
30	498685.50	1176510.25	Метод спутниковых геодезических измерений (определений)	0.10	-
31	498701.13	1176507.21	Метод спутниковых геодезических измерений (определений)	0.10	-
32	498717.04	1176506.60	Метод спутниковых геодезических измерений (определений)	0.10	-
33	498732.86	1176508.43	Метод спутниковых геодезических измерений (определений)	0.10	-
34	498748.21	1176512.65	Метод спутниковых геодезических измерений (определений)	0.10	-

Раздел 4

План границ объекта

Масштаб 1:3000



Использованные условные знаки и обозначения:

- — — — — граница кадастровых кварталов
- граница зоны кадастровой охраны П леса (сказки №1)
- граница земельных участков, сведения о которых содержатся в ЕГРН
- 68:12:1602005 — обозначение кадастрового квартала
- 68:12:1602005 — обозначение земельного участка в кадастровом квартале
- 7 — обозначение характерной точки границы зоны кадастровой охраны
- 68:12:1602005 — обозначение сказки

ПРИЛОЖЕНИЕ № 4
к приказу министерства экологии и
природных ресурсов Тамбовской области
от 04.12. 2023 № 567

**Второй пояс зоны санитарной охраны источников подземного водоснабжения
скважины № 2 ООО «Тамбовская индейка»**

Описание местоположения границ объекта		
Второй пояс зоны санитарной охраны источников подземного водоснабжения скважины № 2 ООО «Тамбовская индейка»		
<small>(наименование объекта, местоположение границ которого описано (далее - объект))</small>		
Раздел 1		
Сведения об объекте		
№ п/п	Характеристики объекта	Описание характеристик
1	2	3
1.	Местоположение объекта	Тамбовская область, округ Первомайский
2.	Площадь объекта +/- величина погрешности определения площади (Р +/- Дельта Р)	33847 +/- 64 м ²
3.	Иные характеристики объекта	<p>Мероприятия по второму поясу зоны санитарной охраны (далее - ЗСО):</p> <ul style="list-style-type: none"> - выявление, тампонирование или восстановление всех старых, бездействующих, дефектных или неправильно эксплуатируемых скважин, представляющих опасность в части возможности загрязнения водоносных горизонтов; - бурение новых скважин и новое строительство, связанное с нарушением почвенного покрова, производится при обязательном согласовании с центром государственного санитарно - эпидемиологического надзора; - запрещение закачки отработанных вод в подземные горизонты, подземное складирование твердых отходов и разработка недр земли; - запрещение размещения складов горюче-смазочных материалов, ядохимикатов и минеральных удобрений, накопителей промстоков, шламохранилищ и других объектов, обуславливающих опасность

		<p>химического загрязнения подземных вод</p> <p>- своевременное выполнение необходимых мероприятий по санитарной охране поверхностных вод, имеющих непосредственную гидрологическую связь с используемым водоносным горизонтом, в соответствии с гигиеническими требованиями к охране поверхностных вод.</p> <p>Кроме мероприятий, указанных выше, в пределах второго пояса ЗСО подземных источников водоснабжения, подлежат выполнению следующие дополнительные мероприятия:</p> <p>Не допускается:</p> <ul style="list-style-type: none"> - размещение кладбищ, скотомогильников, полей ассенизации, полей фильтрации, навозохранилищ, силосных траншей, животноводческих и птицеводческих предприятий и других объектов, обуславливающих опасность микробного загрязнения подземных вод; - применение удобрений и ядохимикатов; - рубка леса главного пользования и реконструкции. <p>Выполнение мероприятий по санитарному благоустройству территории населенных пунктов и других объектов (оборудование канализацией, устройство водонепроницаемых выгребов, организация отвода поверхностного стока и др.).</p>
--	--	--

Раздел 2

Сведения о местоположении границ объекта

1. Система координат МСК-68, зона I

2. Сведения о характерных точках границ объекта

Обозначение характерных точек границ	Координаты, м		Метод определения координат характерной точки	Средняя квадратическая погрешность положения характерной точки (Mt), м	Описание обозначения точки на местности (при наличии)
	X	Y			
1	2	3	4	5	6
1	498844.52	1176569.33	Метод спутниковых геодезических измерений (определений)	0.10	-
2	498843.30	1176585.21	Метод спутниковых геодезических измерений (определений)	0.10	-

3	498839.67	1176600.71	Метод спутниковых геодезических измерений (определений)	0.10	-
4	498833.72	1176615.48	Метод спутниковых геодезических измерений (определений)	0.10	-
5	498825.58	1176629.17	Метод спутниковых геодезических измерений (определений)	0.10	-
6	498815.45	1176641.45	Метод спутниковых геодезических измерений (определений)	0.10	-
7	498803.57	1176652.04	Метод спутниковых геодезических измерений (определений)	0.10	-
8	498790.20	1176660.70	Метод спутниковых геодезических измерений (определений)	0.10	-
9	498775.67	1176667.21	Метод спутниковых геодезических измерений (определений)	0.10	-
10	498760.32	1176671.43	Метод спутниковых геодезических измерений (определений)	0.10	-
11	498744.50	1176673.26	Метод спутниковых геодезических измерений (определений)	0.10	-
12	498728.59	1176672.65	Метод спутниковых геодезических измерений (определений)	0.10	-
13	498712.96	1176669.61	Метод спутниковых геодезических измерений (определений)	0.10	-
14	498697.98	1176664.23	Метод спутниковых геодезических измерений (определений)	0.10	-
15	498683.99	1176656.63	Метод спутниковых геодезических измерений (определений)	0.10	-
16	498671.32	1176646.97	Метод спутниковых геодезических измерений (определений)	0.10	-
17	498660.28	1176635.50	Метод спутниковых геодезических измерений (определений)	0.10	-
18	498651.12	1176622.48	Метод спутниковых геодезических измерений (определений)	0.10	-

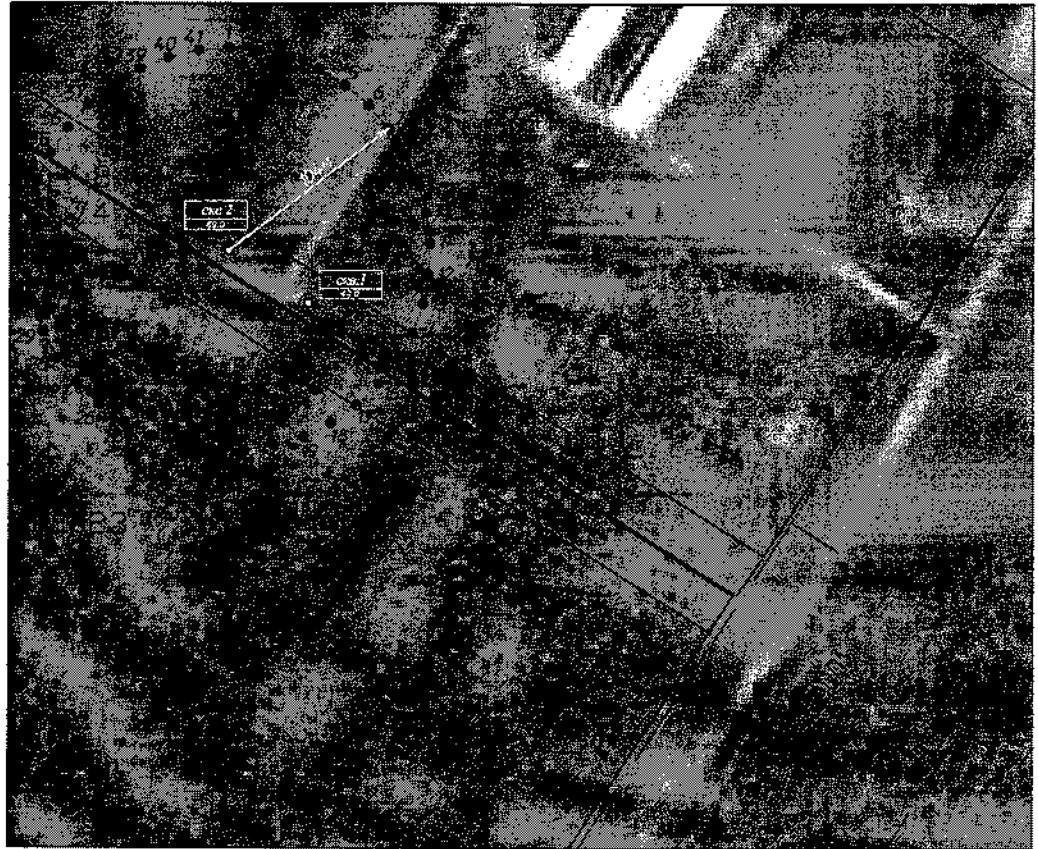
19	498644.06	1176608.21	Метод спутниковых геодезических измерений (определений)	0.10	-
20	498639.25	1176593.03	Метод спутниковых геодезических измерений (определений)	0.10	-
21	498636.82	1176577.29	Метод спутниковых геодезических измерений (определений)	0.10	-
22	498636.82	1176561.37	Метод спутниковых геодезических измерений (определений)	0.10	-
23	498639.25	1176545.64	Метод спутниковых геодезических измерений (определений)	0.10	-
24	498644.06	1176530.46	Метод спутниковых геодезических измерений (определений)	0.10	-
25	498651.12	1176516.19	Метод спутниковых геодезических измерений (определений)	0.10	-
26	498660.28	1176503.16	Метод спутниковых геодезических измерений (определений)	0.10	-
27	498671.32	1176491.69	Метод спутниковых геодезических измерений (определений)	0.10	-
28	498683.99	1176482.04	Метод спутниковых геодезических измерений (определений)	0.10	-
29	498697.98	1176474.43	Метод спутниковых геодезических измерений (определений)	0.10	-
30	498712.96	1176469.05	Метод спутниковых геодезических измерений (определений)	0.10	-
31	498728.59	1176466.02	Метод спутниковых геодезических измерений (определений)	0.10	-
32	498744.50	1176465.41	Метод спутниковых геодезических измерений (определений)	0.10	-
33	498760.32	1176467.23	Метод спутниковых геодезических измерений (определений)	0.10	-
34	498775.67	1176471.45	Метод спутниковых геодезических измерений (определений)	0.10	-

Раздел 4





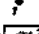

План границ объекта

Масштаб 1:3000

С
↑
Д
↓
Ю



Использованные условные знаки и обозначения:

-  - граница кадастрового квартала
-  - граница зоны санитарной охраны II уровня (с/закон №2)
-  - граница земельного участка, сведения о котором содержатся в ЕГРН
- 68:12:1602005 - обозначение кадастрового квартала
-  - обозначение земельного участка в кадастровом квартале
-  - обозначение характерной точки границы зоны санитарной охраны
-  - обозначение скважины

ПРИЛОЖЕНИЕ № 5
к приказу министерства экологии и
природных ресурсов Тамбовской области
от 04.12 2023 № 567

**Третий пояс зоны санитарной охраны источников подземного водоснабжения
скважины № 1 ОО «Тамбовская индейка»**

Описание местоположения границ объекта		
Третий пояс зоны санитарной охраны источников подземного водоснабжения скважины № 1 ОО «Тамбовская индейка»		
<small>(наименование объекта, местоположение границ которого описано (далее - объект))</small>		
Раздел 1		
Сведения об объекте		
№ п/п	Характеристики объекта	Описание характеристик
1	2	3
1.	Местоположение объекта	Тамбовская область, округ Первомайский
2.	Площадь объекта +/- величина погрешности определения площади (Р +/- Дельта Р)	1682254 +/- 454 м ²
3.	Иные характеристики объекта	<p>Мероприятия по третьему поясу зоны санитарной охраны (далее – ЗСО):</p> <ul style="list-style-type: none"> - Выявление, тампонирование или восстановление всех старых, бездействующих, дефектных или неправильно эксплуатируемых скважин, представляющих опасность в части возможности загрязнения водоносных горизонтов; - Бурение новых скважин и новое строительство, связанное с нарушением почвенного покрова, производится при обязательном согласовании с центром государственного санитарно - эпидемиологического надзора; - Запрещение закачки отработанных вод в подземные горизонты, подземное складирование твердых отходов и разработка недр земли; - Запрещение размещения складов горюче - смазочных материалов, ядохимикатов и минеральных удобрений, накопителей промстоков, шламохранилищ и других объектов, обуславливающих опасность

		<p>химического загрязнения подземных вод.</p> <p>Размещение таких объектов допускается в пределах третьего пояса ЗСО только при использовании защищенных подземных вод, при условии выполнения специальных мероприятий по защите водоносного горизонта от загрязнения при наличии санитарно-эпидемиологического заключения центра государственного санитарно-эпидемиологического надзора, выданного с учетом заключения органов геологического контроля.</p> <p>Своевременное выполнение необходимых мероприятий по санитарной охране поверхностных вод, имеющих непосредственную гидрологическую связь с используемым водоносным горизонтом, в соответствии с гигиеническими требованиями к охране поверхностных вод.</p>			
Раздел 2					
Сведения о местоположении границ объекта					
1. Система координат МСК-68, зона 1					
2. Сведения о характерных точках границ объекта					
Обозначение характерных точек границ	Координаты, м		Метод определения координат характерной точки	Средняя квадратическая погрешность положения характерной точки (M _t), м	Описание обозначения точки на местности (при наличии)
	X	Y			
1	2	3	4	5	6
1	499445.06	1176610.53	Метод спутниковых геодезических измерений (определений)	0.10	-
2	499443.64	1176656.04	Метод спутниковых геодезических измерений (определений)	0.10	-
3	499439.40	1176701.37	Метод спутниковых геодезических измерений (определений)	0.10	-
4	499432.35	1176746.35	Метод спутниковых геодезических измерений (определений)	0.10	-
5	499422.51	1176790.80	Метод спутниковых геодезических измерений (определений)	0.10	-
6	499409.93	1176834.56	Метод спутниковых геодезических измерений (определений)	0.10	-
7	499394.65	1176877.45	Метод спутниковых геодезических измерений (определений)	0.10	-

8	499376.74	1176919.31	Метод спутниковых геодезических измерений (определений)	0.10	-
9	499356.26	1176959.97	Метод спутниковых геодезических измерений (определений)	0.10	-
10	499333.29	1176999.29	Метод спутниковых геодезических измерений (определений)	0.10	-
11	499307.92	1177037.09	Метод спутниковых геодезических измерений (определений)	0.10	-
12	499280.25	1177073.25	Метод спутниковых геодезических измерений (определений)	0.10	-
13	499250.39	1177107.62	Метод спутниковых геодезических измерений (определений)	0.10	-
14	499218.44	1177140.06	Метод спутниковых геодезических измерений (определений)	0.10	-
15	499184.55	1177170.46	Метод спутниковых геодезических измерений (определений)	0.10	-
16	499148.82	1177198.69	Метод спутниковых геодезических измерений (определений)	0.10	-
17	499111.41	1177224.64	Метод спутниковых геодезических измерений (определений)	0.10	-
18	499072.46	1177248.22	Метод спутниковых геодезических измерений (определений)	0.10	-
19	499032.12	1177269.33	Метод спутниковых геодезических измерений (определений)	0.10	-
20	498990.55	1177287.89	Метод спутниковых геодезических измерений (определений)	0.10	-
21	498947.90	1177303.83	Метод спутниковых геодезических измерений (определений)	0.10	-
22	498904.34	1177317.09	Метод спутниковых геодезических измерений (определений)	0.10	-
23	498860.05	1177327.62	Метод спутниковых геодезических измерений (определений)	0.10	-
24	498815.18	1177335.37	Метод спутниковых геодезических измерений (определений)	0.10	-
25	498769.92	1177340.32	Метод спутниковых геодезических измерений (определений)	0.10	-
26	498724.44	1177342.44	Метод спутниковых геодезических измерений (определений)	0.10	-

27	498678.92	1177341.73	Метод спутниковых геодезических измерений (определений)	0.10	-
28	498633.52	1177338.19	Метод спутниковых геодезических измерений (определений)	0.10	-
29	498588.44	1177331.84	Метод спутниковых геодезических измерений (определений)	0.10	-
30	498543.84	1177322.70	Метод спутниковых геодезических измерений (определений)	0.10	-
31	498499.89	1177310.80	Метод спутниковых геодезических измерений (определений)	0.10	-
32	498456.76	1177296.19	Метод спутниковых геодезических измерений (определений)	0.10	-
33	498414.63	1177278.93	Метод спутниковых геодезических измерений (определений)	0.10	-
34	498373.66	1177259.09	Метод спутниковых геодезических измерений (определений)	0.10	-
35	498333.99	1177236.73	Метод спутниковых геодезических измерений (определений)	0.10	-
36	498295.79	1177211.96	Метод спутниковых геодезических измерений (определений)	0.10	-
37	498259.21	1177184.85	Метод спутниковых геодезических измерений (определений)	0.10	-
38	498224.38	1177155.52	Метод спутниковых геодезических измерений (определений)	0.10	-
39	498191.45	1177124.09	Метод спутниковых геодезических измерений (определений)	0.10	-
40	498160.53	1177090.67	Метод спутниковых геодезических измерений (определений)	0.10	-
41	498131.75	1177055.39	Метод спутниковых геодезических измерений (определений)	0.10	-
42	498105.21	1177018.39	Метод спутниковых геодезических измерений (определений)	0.10	-
43	498081.03	1176979.81	Метод спутниковых геодезических измерений (определений)	0.10	-
44	498059.30	1176939.80	Метод спутниковых геодезических измерений (определений)	0.10	-
45	498040.09	1176898.52	Метод спутниковых геодезических измерений (определений)	0.10	-

46	498023.49	1176856.13	Метод спутниковых геодезических измерений (определений)	0.10	-
47	498009.55	1176812.78	Метод спутниковых геодезических измерений (определений)	0.10	-
48	497998.34	1176768.65	Метод спутниковых геодезических измерений (определений)	0.10	-
49	497989.89	1176723.91	Метод спутниковых геодезических измерений (определений)	0.10	-
50	497984.24	1176678.74	Метод спутниковых геодезических измерений (определений)	0.10	-
51	497981.41	1176633.29	Метод спутниковых геодезических измерений (определений)	0.10	-
52	497981.41	1176587.76	Метод спутниковых геодезических измерений (определений)	0.10	-
53	497984.24	1176542.32	Метод спутниковых геодезических измерений (определений)	0.10	-
54	497989.89	1176497.14	Метод спутниковых геодезических измерений (определений)	0.10	-
55	497998.34	1176452.40	Метод спутниковых геодезических измерений (определений)	0.10	-
56	498009.55	1176408.27	Метод спутниковых геодезических измерений (определений)	0.10	-
57	498023.49	1176364.93	Метод спутниковых геодезических измерений (определений)	0.10	-
58	498040.09	1176322.53	Метод спутниковых геодезических измерений (определений)	0.10	-
59	498059.30	1176281.25	Метод спутниковых геодезических измерений (определений)	0.10	-
60	498081.03	1176241.25	Метод спутниковых геодезических измерений (определений)	0.10	-
61	498105.21	1176202.67	Метод спутниковых геодезических измерений (определений)	0.10	-
62	498131.75	1176165.67	Метод спутниковых геодезических измерений (определений)	0.10	-
63	498160.53	1176130.39	Метод спутниковых геодезических измерений (определений)	0.10	-
64	498191.45	1176096.97	Метод спутниковых геодезических измерений (определений)	0.10	-

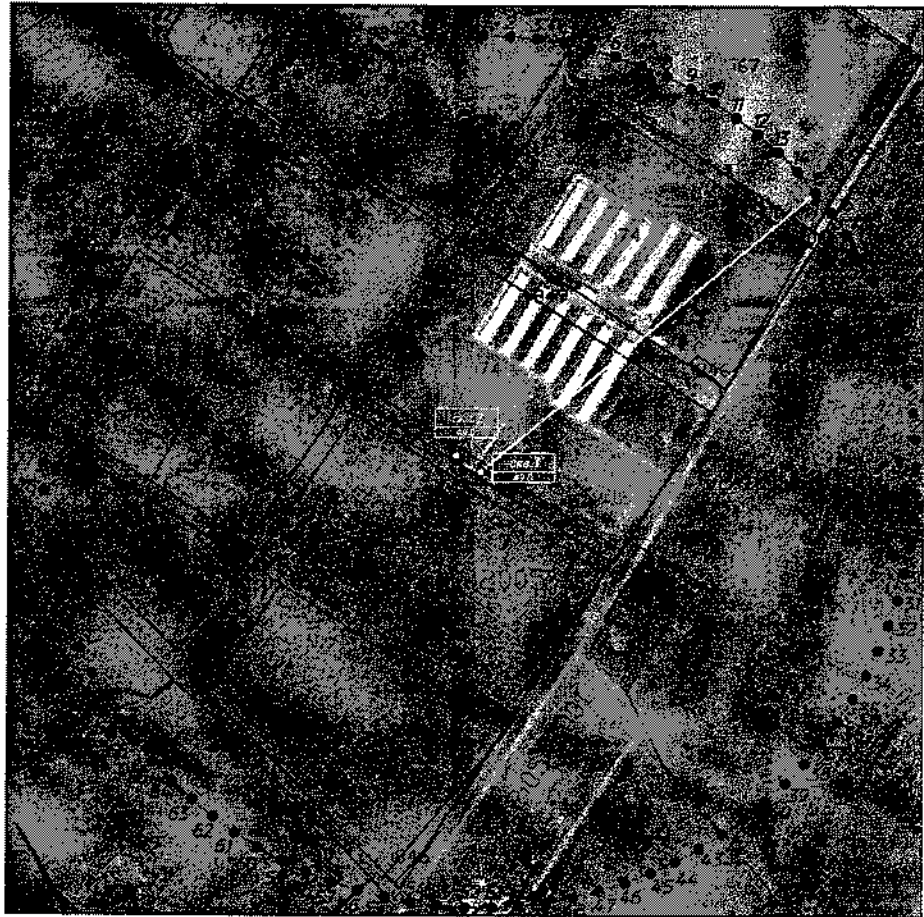
65	498224.38	1176065.53	Метод спутниковых геодезических измерений (определений)	0.10	-
66	498259.21	1176036.20	Метод спутниковых геодезических измерений (определений)	0.10	-
67	498295.79	1176009.10	Метод спутниковых геодезических измерений (определений)	0.10	-
68	498333.99	1175984.32	Метод спутниковых геодезических измерений (определений)	0.10	-
69	498373.66	1175961.97	Метод спутниковых геодезических измерений (определений)	0.10	-
70	498414.63	1175942.12	Метод спутниковых геодезических измерений (определений)	0.10	-
71	498456.76	1175924.86	Метод спутниковых геодезических измерений (определений)	0.10	-
72	498499.89	1175910.25	Метод спутниковых геодезических измерений (определений)	0.10	-
73	498543.84	1175898.36	Метод спутниковых геодезических измерений (определений)	0.10	-
74	498588.44	1175889.21	Метод спутниковых геодезических измерений (определений)	0.10	-
75	498633.52	1175882.86	Метод спутниковых геодезических измерений (определений)	0.10	-
76	498678.92	1175879.32	Метод спутниковых геодезических измерений (определений)	0.10	-
77	498724.44	1175878.62	Метод спутниковых геодезических измерений (определений)	0.10	-
78	498769.92	1175880.74	Метод спутниковых геодезических измерений (определений)	0.10	-
79	498815.18	1175885.69	Метод спутниковых геодезических измерений (определений)	0.10	-
80	498860.05	1175893.44	Метод спутниковых геодезических измерений (определений)	0.10	-
81	498904.34	1175903.96	Метод спутниковых геодезических измерений (определений)	0.10	-
82	498947.90	1175917.22	Метод спутниковых геодезических измерений (определений)	0.10	-
83	498990.55	1175933.16	Метод спутниковых геодезических измерений (определений)	0.10	-

84	499032.12	1175951.73	Метод спутниковых геодезических измерений (определений)	0.10	-
85	499072.46	1175972.84	Метод спутниковых геодезических измерений (определений)	0.10	-
86	499111.41	1175996.41	Метод спутниковых геодезических измерений (определений)	0.10	-
87	499148.82	1176022.37	Метод спутниковых геодезических измерений (определений)	0.10	-
88	499184.55	1176050.60	Метод спутниковых геодезических измерений (определений)	0.10	-
89	499218.44	1176080.99	Метод спутниковых геодезических измерений (определений)	0.10	-
90	499250.39	1176113.44	Метод спутниковых геодезических измерений (определений)	0.10	-
91	499280.25	1176147.80	Метод спутниковых геодезических измерений (определений)	0.10	-
92	499307.92	1176183.96	Метод спутниковых геодезических измерений (определений)	0.10	-
93	499333.29	1176221.77	Метод спутниковых геодезических измерений (определений)	0.10	-
94	499356.26	1176261.08	Метод спутниковых геодезических измерений (определений)	0.10	-
95	499376.74	1176301.74	Метод спутниковых геодезических измерений (определений)	0.10	-
96	499394.65	1176343.60	Метод спутниковых геодезических измерений (определений)	0.10	-
97	499409.93	1176386.49	Метод спутниковых геодезических измерений (определений)	0.10	-
98	499422.51	1176430.25	Метод спутниковых геодезических измерений (определений)	0.10	-
99	499432.35	1176474.71	Метод спутниковых геодезических измерений (определений)	0.10	-
100	499439.40	1176519.69	Метод спутниковых геодезических измерений (определений)	0.10	-
101	499443.64	1176565.02	Метод спутниковых геодезических измерений (определений)	0.10	-
1	499445.06	1176610.53	Метод спутниковых геодезических измерений (определений)	0.10	-








Раздел 4

План границ объекта

Масштаб 1:10000



Использованные условные знаки и обозначения:

-  - граница зоны санитарной охраны III пояса (окладной №1)
-  - граница земельных участков, сведения о которых содержатся в ЕГРН
-  - граница кадастровых кварталов
-  - обозначение кадастрового квартала
-  - обозначение земельного участка в кадастровом квартале
-  - обозначение характерной точки границы зоны санитарной охраны
-  - обозначение скважины

ПРИЛОЖЕНИЕ № 6
к приказу министерства экологии и
природных ресурсов Тамбовской области
от 04.12. 2023 № 567

**Третий пояс зоны санитарной охраны источников подземного водоснабжения
скважины № 2 ООО «Тамбовская индейка»**

Описание местоположения границ объекта		
Третий пояс зоны санитарной охраны источников подземного водоснабжения скважины № 2 ООО «Тамбовская индейка»		
<small>(наименование объекта, местоположение границ которого описано (далее - объект))</small>		
Раздел 1		
Сведения об объекте		
№ п/п	Характеристики объекта	Описание характеристик
1	2	3
1.	Местоположение объекта	Тамбовская область, округ Первомайский
2.	Площадь объекта +/- величина погрешности определения площади (Р +/- Дельта Р)	1682257 +/- 454 м ²
3.	Иные характеристики объекта	<p>Мероприятия по третьему поясу зоны санитарной охраны (далее – ЗСО):</p> <ul style="list-style-type: none"> - Выявление, тампонирование или восстановление всех старых, бездействующих, дефектных или неправильно эксплуатируемых скважин, представляющих опасность в части возможности загрязнения водоносных горизонтов; - Бурение новых скважин и новое строительство, связанное с нарушением почвенного покрова, производится при обязательном согласовании с центром государственного санитарно - эпидемиологического надзора; - Запрещение закачки отработанных вод в подземные горизонты, подземное складирование твердых отходов и разработка недр земли; - Запрещение размещения складов горюче - смазочных материалов, ядохимикатов и минеральных удобрений, накопителей промстоков, шламохранилищ и других объектов, обуславливающих опасность

		<p>химического загрязнения подземных вод.</p> <p>Размещение таких объектов допускается в пределах третьего пояса ЗСО только при использовании защищенных подземных вод, при условии выполнения специальных мероприятий по защите водоносного горизонта от загрязнения при наличии санитарно-эпидемиологического заключения центра государственного санитарно-эпидемиологического надзора, выданного с учетом заключения органов геологического контроля.</p> <p>Своевременное выполнение необходимых мероприятий по санитарной охране поверхностных вод, имеющих непосредственную гидрологическую связь с используемым водоносным горизонтом, в соответствии с гигиеническими требованиями к охране поверхностных вод.</p>
--	--	--

Раздел 2

Сведения о местоположении границ объекта

1. Система координат МСК-68, зона 1

2. Сведения о характерных точках границ объекта

Обозначение характерных точек границ	Координаты, м		Метод определения координат характерной точки	Средняя квадратическая погрешность положения характерной точки (Mt), м	Описание обозначения точки на местности (при наличии)
	X	Y			
1	2	3	4	5	6
1	499472.52	1176569.33	Метод спутниковых геодезических измерений (определений)	0.10	-
2	499471.10	1176614.84	Метод спутниковых геодезических измерений (определений)	0.10	-
3	499466.86	1176660.17	Метод спутниковых геодезических измерений (определений)	0.10	-
4	499459.81	1176705.15	Метод спутниковых геодезических измерений (определений)	0.10	-
5	499449.97	1176749.61	Метод спутниковых геодезических измерений (определений)	0.10	-
6	499437.39	1176793.37	Метод спутниковых геодезических измерений (определений)	0.10	-
7	499422.12	1176836.26	Метод спутниковых геодезических измерений (определений)	0.10	-

8	499404.20	1176878.12	Метод спутниковых геодезических измерений (определений)	0.10	-
9	499383.72	1176918.78	Метод спутниковых геодезических измерений (определений)	0.10	-
10	499360.75	1176958.09	Метод спутниковых геодезических измерений (определений)	0.10	-
11	499335.38	1176995.90	Метод спутниковых геодезических измерений (определений)	0.10	-
12	499307.71	1177032.06	Метод спутниковых геодезических измерений (определений)	0.10	-
13	499277.85	1177066.42	Метод спутниковых геодезических измерений (определений)	0.10	-
14	499245.91	1177098.87	Метод спутниковых геодезических измерений (определений)	0.10	-
15	499212.01	1177129.26	Метод спутниковых геодезических измерений (определений)	0.10	-
16	499176.28	1177157.49	Метод спутниковых геодезических измерений (определений)	0.10	-
17	499138.88	1177183.45	Метод спутниковых геодезических измерений (определений)	0.10	-
18	499099.93	1177207.02	Метод спутниковых геодезических измерений (определений)	0.10	-
19	499059.59	1177228.13	Метод спутниковых геодезических измерений (определений)	0.10	-
20	499018.01	1177246.70	Метод спутниковых геодезических измерений (определений)	0.10	-
21	498975.36	1177262.64	Метод спутниковых геодезических измерений (определений)	0.10	-
22	498931.81	1177275.90	Метод спутниковых геодезических измерений (определений)	0.10	-
23	498887.51	1177286.42	Метод спутниковых геодезических измерений (определений)	0.10	-
24	498842.64	1177294.17	Метод спутниковых геодезических измерений (определений)	0.10	-
25	498797.38	1177299.12	Метод спутниковых геодезических измерений (определений)	0.10	-
26	498751.90	1177301.24	Метод спутниковых геодезических измерений (определений)	0.10	-

27	498706.38	1177300.54	Метод спутниковых геодезических измерений (определений)	0.10	-
28	498660.99	1177297.00	Метод спутниковых геодезических измерений (определений)	0.10	-
29	498615.90	1177290.65	Метод спутниковых геодезических измерений (определений)	0.10	-
30	498571.30	1177281.50	Метод спутниковых геодезических измерений (определений)	0.10	-
31	498527.35	1177269.61	Метод спутниковых геодезических измерений (определений)	0.10	-
32	498484.23	1177255.00	Метод спутниковых геодезических измерений (определений)	0.10	-
33	498442.09	1177237.74	Метод спутниковых геодезических измерений (определений)	0.10	-
34	498401.12	1177217.89	Метод спутниковых геодезических измерений (определений)	0.10	-
35	498361.45	1177195.54	Метод спутниковых геодезических измерений (определений)	0.10	-
36	498323.25	1177170.76	Метод спутниковых геодезических измерений (определений)	0.10	-
37	498286.67	1177143.66	Метод спутниковых геодезических измерений (определений)	0.10	-
38	498251.84	1177114.33	Метод спутниковых геодезических измерений (определений)	0.10	-
39	498218.91	1177082.89	Метод спутниковых геодезических измерений (определений)	0.10	-
40	498187.99	1177049.47	Метод спутниковых геодезических измерений (определений)	0.10	-
41	498159.21	1177014.19	Метод спутниковых геодезических измерений (определений)	0.10	-
42	498132.67	1176977.19	Метод спутниковых геодезических измерений (определений)	0.10	-
43	498108.49	1176938.61	Метод спутниковых геодезических измерений (определений)	0.10	-
44	498086.76	1176898.61	Метод спутниковых геодезических измерений (определений)	0.10	-
45	498067.55	1176857.33	Метод спутниковых геодезических измерений (определений)	0.10	-

46	498050.95	1176814.93	Метод спутниковых геодезических измерений (определений)	0.10	-
47	498037.01	1176771.59	Метод спутниковых геодезических измерений (определений)	0.10	-
48	498025.80	1176727.46	Метод спутниковых геодезических измерений (определений)	0.10	-
49	498017.35	1176682.72	Метод спутниковых геодезических измерений (определений)	0.10	-
50	498011.70	1176637.54	Метод спутниковых геодезических измерений (определений)	0.10	-
51	498008.87	1176592.10	Метод спутниковых геодезических измерений (определений)	0.10	-
52	498008.87	1176546.57	Метод спутниковых геодезических измерений (определений)	0.10	-
53	498011.70	1176501.12	Метод спутниковых геодезических измерений (определений)	0.10	-
54	498017.35	1176455.95	Метод спутниковых геодезических измерений (определений)	0.10	-
55	498025.80	1176411.21	Метод спутниковых геодезических измерений (определений)	0.10	-
56	498037.01	1176367.08	Метод спутниковых геодезических измерений (определений)	0.10	-
57	498050.95	1176323.73	Метод спутниковых геодезических измерений (определений)	0.10	-
58	498067.55	1176281.34	Метод спутниковых геодезических измерений (определений)	0.10	-
59	498086.76	1176240.06	Метод спутниковых геодезических измерений (определений)	0.10	-
60	498108.49	1176200.05	Метод спутниковых геодезических измерений (определений)	0.10	-
61	498132.67	1176161.47	Метод спутниковых геодезических измерений (определений)	0.10	-
62	498159.21	1176124.47	Метод спутниковых геодезических измерений (определений)	0.10	-
63	498187.99	1176089.19	Метод спутниковых геодезических измерений (определений)	0.10	-
64	498218.91	1176055.77	Метод спутниковых геодезических измерений (определений)	0.10	-

65	498251.84	1176024.34	Метод спутниковых геодезических измерений (определений)	0.10	-
66	498286.67	1175995.01	Метод спутниковых геодезических измерений (определений)	0.10	-
67	498323.25	1175967.90	Метод спутниковых геодезических измерений (определений)	0.10	-
68	498361.45	1175943.13	Метод спутниковых геодезических измерений (определений)	0.10	-
69	498401.12	1175920.77	Метод спутниковых геодезических измерений (определений)	0.10	-
70	498442.09	1175900.93	Метод спутниковых геодезических измерений (определений)	0.10	-
71	498484.23	1175883.67	Метод спутниковых геодезических измерений (определений)	0.10	-
72	498527.35	1175869.06	Метод спутниковых геодезических измерений (определений)	0.10	-
73	498571.30	1175857.16	Метод спутниковых геодезических измерений (определений)	0.10	-
74	498615.90	1175848.02	Метод спутниковых геодезических измерений (определений)	0.10	-
75	498660.99	1175841.67	Метод спутниковых геодезических измерений (определений)	0.10	-
76	498706.38	1175838.13	Метод спутниковых геодезических измерений (определений)	0.10	-
77	498751.90	1175837.42	Метод спутниковых геодезических измерений (определений)	0.10	-
78	498797.38	1175839.54	Метод спутниковых геодезических измерений (определений)	0.10	-
79	498842.64	1175844.49	Метод спутниковых геодезических измерений (определений)	0.10	-
80	498887.51	1175852.24	Метод спутниковых геодезических измерений (определений)	0.10	-
81	498931.81	1175862.77	Метод спутниковых геодезических измерений (определений)	0.10	-
82	498975.36	1175876.03	Метод спутниковых геодезических измерений (определений)	0.10	-
83	499018.01	1175891.97	Метод спутниковых геодезических измерений (определений)	0.10	-

84	499059.59	1175910.53	Метод спутниковых геодезических измерений (определений)	0.10	-
85	499099.93	1175931.64	Метод спутниковых геодезических измерений (определений)	0.10	-
86	499138.88	1175955.22	Метод спутниковых геодезических измерений (определений)	0.10	-
87	499176.28	1175981.17	Метод спутниковых геодезических измерений (определений)	0.10	-
88	499212.01	1176009.40	Метод спутниковых геодезических измерений (определений)	0.10	-
89	499245.91	1176039.80	Метод спутниковых геодезических измерений (определений)	0.10	-
90	499277.85	1176072.24	Метод спутниковых геодезических измерений (определений)	0.10	-
91	499307.71	1176106.61	Метод спутниковых геодезических измерений (определений)	0.10	-
92	499335.38	1176142.77	Метод спутниковых геодезических измерений (определений)	0.10	-
93	499360.75	1176180.57	Метод спутниковых геодезических измерений (определений)	0.10	-
94	499383.72	1176219.89	Метод спутниковых геодезических измерений (определений)	0.10	-
95	499404.20	1176260.55	Метод спутниковых геодезических измерений (определений)	0.10	-
96	499422.12	1176302.41	Метод спутниковых геодезических измерений (определений)	0.10	-
97	499437.39	1176345.30	Метод спутниковых геодезических измерений (определений)	0.10	-
98	499449.97	1176389.06	Метод спутниковых геодезических измерений (определений)	0.10	-
99	499459.81	1176433.51	Метод спутниковых геодезических измерений (определений)	0.10	-
100	499466.86	1176478.49	Метод спутниковых геодезических измерений (определений)	0.10	-
101	499471.10	1176523.82	Метод спутниковых геодезических измерений (определений)	0.10	-
1	499472.52	1176569.33	Метод спутниковых геодезических измерений (определений)	0.10	-

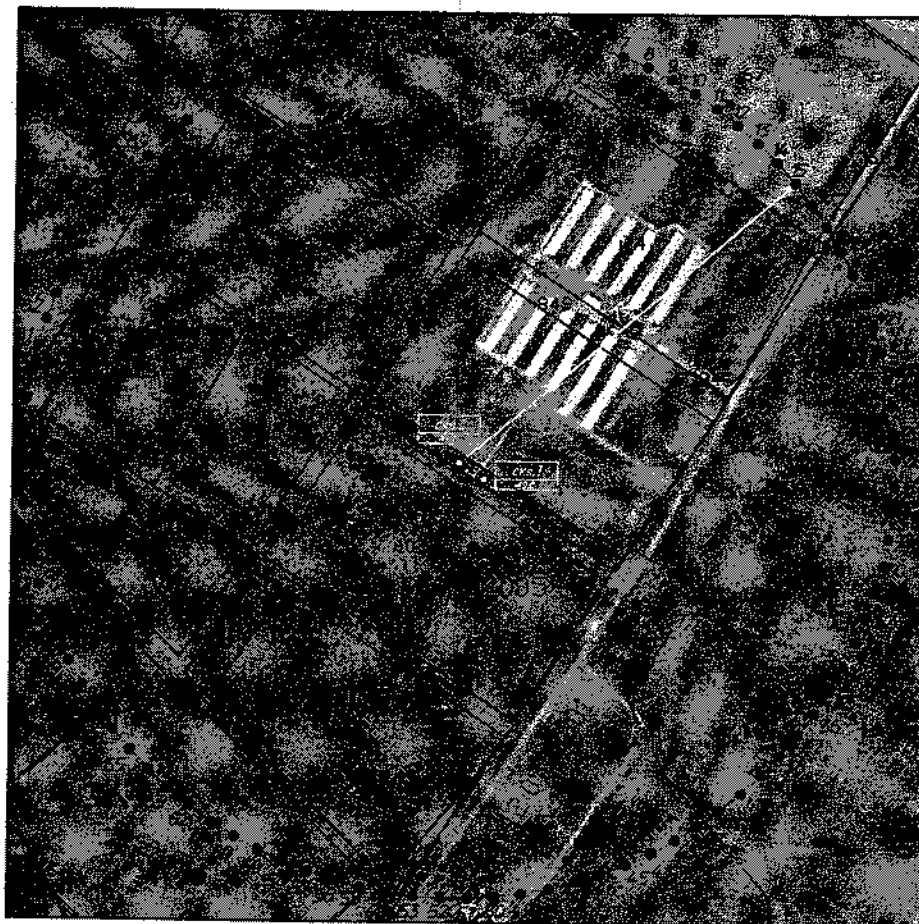
3. Сведения о характерных точках части (частей) границы объекта

Раздел 4

План границ объекта

Масштаб 1:10000

С
↑
Ю



Использованные условные знаки и обозначения:

- границы зоны санитарной охраны П1 класса (составлен №2)
- границы земельных участков, сведения о которых содержатся в ЕГРН
- границы кадастровых кварталов
- 68:12:1602005 - обозначение кадастрового квартала
- штрихованная область - обозначение земельного участка в кадастровом квартале
- - обозначение характерной точки границы зоны санитарной охраны
- шрифт - обозначение сведений

ПРИЛОЖЕНИЕ № 7
к приказу министерства экологии и
природных ресурсов Тамбовской области
от 04.12 2023 № 567

Режим зон санитарной охраны источников подземного водоснабжения
скважин № 1, № 2 ООО «Тамбовская индейка»

1. На территории первого пояса зоны санитарной охраны (далее - ЗСО) запрещается:

1.1. все виды строительства, не имеющие непосредственного отношения к эксплуатации, реконструкции и расширению водопроводных сооружений, в том числе прокладка трубопроводов различного назначения, размещение жилых и хозяйственно - бытовых зданий, проживание людей;

1.2. применение ядохимикатов и удобрений;

1.3. посадка высокоствольных деревьев.

2. На территории второго пояса ЗСО запрещается:

2.1. закачка отработанных вод в подземные горизонты, подземное складирование твердых отходов и разработка недр земли;

2.2. размещение складов горюче - смазочных материалов, ядохимикатов и минеральных удобрений, накопителей промстоков, шламохранилищ и других объектов, обуславливающих опасность химического загрязнения подземных вод;

2.3. размещение кладбищ, скотомогильников, полей ассенизации, полей фильтрации, навозохранилищ, силосных траншей, животноводческих и птицеводческих предприятий и других объектов, обуславливающих опасность микробного загрязнения подземных вод, применение удобрений и ядохимикатов и рубка леса главного пользования и реконструкции.

3. На территории третьего пояса ЗСО запрещается:

3.1. закачка отработанных вод в подземные горизонты, подземное складирование твердых отходов и разработка недр земли;

3.2. размещение складов горюче - смазочных материалов, ядохимикатов и минеральных удобрений, накопителей промстоков, шламохранилищ и других объектов, обуславливающих опасность химического загрязнения подземных вод. Размещение таких объектов допускается в пределах третьего пояса ЗСО только при использовании защищенных подземных вод, при условии выполнения специальных мероприятий по защите водоносного горизонта от загрязнения при наличии санитарно - эпидемиологического заключения центра государственного санитарно - эпидемиологического надзора, выданного с учетом заключения органов геологического контроля.

4. На территории первого пояса ЗСО необходимо предусмотреть следующие мероприятия:

4.1. территория первого пояса ЗСО должна быть спланирована для отвода поверхностного стока за ее пределы, озеленена, ограждена и обеспечена охраной;

4.2. дорожки к сооружениям должны иметь твердое покрытие;

4.3. водопроводные сооружения должны быть оборудованы с учетом предотвращения возможности загрязнения питьевой воды через оголовки и устья скважин, люки и переливные трубы резервуаров и устройства заливки насосов;

4.4. все водозаборы должны быть оборудованы аппаратурой для систематического контроля соответствия фактического дебита при эксплуатации водопровода проектной производительности, предусмотренной при его проектировании и обосновании границ ЗСО;

4.5. здания должны быть оборудованы канализацией с отведением сточных вод в ближайшую систему бытовой или производственной канализации или на местные станции очистных сооружений, расположенные за пределами первого пояса ЗСО с учетом санитарного режима на территории второго пояса. В исключительных случаях при отсутствии канализации должны устраиваться водонепроницаемые приемники нечистот и бытовых отходов, расположенные в местах, исключающих загрязнение территории первого пояса ЗСО при их вывозе.

5. На территории второго пояса ЗСО необходимо предусмотреть следующие мероприятия:

5.1. выявление, тампонирование или восстановление всех старых, бездействующих, дефектных или неправильно эксплуатируемых скважин, представляющих опасность в части возможности загрязнения водоносных горизонтов;

5.2. бурение новых скважин и новое строительство, связанное с нарушением почвенного покрова, производится при обязательном согласовании с центром государственного санитарно-эпидемиологического надзора;

5.3. мероприятия по санитарному благоустройству территории населенных пунктов и других объектов (оборудование канализацией, устройство водонепроницаемых выгребов, организация отвода поверхностного стока и др.);

5.4. своевременное выполнение необходимых мероприятий по санитарной охране поверхностных вод, имеющих непосредственную гидрологическую связь с используемым водоносным горизонтом, в соответствии с гигиеническими требованиями к охране поверхностных вод.

6. На территории третьего пояса ЗСО необходимо предусмотреть следующие мероприятия:

6.1. выявление, тампонирование или восстановление всех старых, бездействующих, дефектных или неправильно эксплуатируемых скважин, представляющих опасность в части возможности загрязнения водоносных горизонтов;

6.2. бурение новых скважин и новое строительство, связанное с нарушением почвенного покрова, производится при обязательном согласовании с центром государственного санитарно - эпидемиологического надзора;

6.3. своевременное выполнение необходимых мероприятий по санитарной охране поверхностных вод, имеющих непосредственную гидрологическую связь с используемым водоносным горизонтом, в соответствии с гигиеническими требованиями к охране поверхностных вод.