



**МИНИСТЕРСТВО ЭКОЛОГИИ И ПРИРОДНЫХ РЕСУРСОВ
ТАМБОВСКОЙ ОБЛАСТИ**

П Р И К А З

« 21 » 03 2024

№ 97

г. Тамбов

Об установлении границ и режима зон санитарной охраны действующего водозабора общества с ограниченной ответственностью «Тамбовский бекон» месторождение «Восточноизмайловское 2»

В соответствии с частью 5 статьи 18 Федерального закона от 30.03.1999 № 52-ФЗ «О санитарно-эпидемиологическом благополучии населения», подпунктом 3.1.3.26 Положения о министерстве экологии и природных ресурсов Тамбовской области, утвержденного постановлением Главы Тамбовской области от 15.12.2022 № 60, на основании санитарно-эпидемиологического заключения, выданного территориальным отделом Управления Федеральной службы по надзору в сфере защиты прав потребителей и благополучия человека по Тамбовской области в городе Жердевка, Сампурском, Жердевском, Токаревском, Мордовском, Знаменском районах от 21.12.2021 № 68.06.05.000.Т.000007.12.21 о соответствии проекта организации зон санитарной охраны действующего водозабора общества с ограниченной ответственностью «Тамбовский бекон» (далее – ООО «Тамбовский бекон»), заявления ООО «Тамбовский бекон» ПРИКАЗЫВАЮ:

1. Установить первый пояс зоны санитарной охраны источников подземного водоснабжения скважины № 8258 ООО «Тамбовский бекон», в соответствии с приложением № 1.
2. Установить первый пояс зоны санитарной охраны источников подземного водоснабжения скважины № 8259 ООО «Тамбовский бекон», в соответствии с приложением № 2.
3. Установить второй пояс зоны санитарной охраны источников подземного водоснабжения скважины № 8258 ООО «Тамбовский бекон», в соответствии с приложением № 3.
4. Установить второй пояс зоны санитарной охраны источников подземного водоснабжения скважины № 8259 ООО «Тамбовский бекон», в соответствии с приложением № 4.
5. Установить третий пояс зоны санитарной охраны источников подземного водоснабжения скважины № 8258 ООО «Тамбовский бекон», в соответствии с приложением № 5.

6. Установить третий пояс зоны санитарной охраны источников подземного водоснабжения скважины № 8259 ООО «Тамбовский бекон», в соответствии с приложением № 6.

7. Установить режим зон санитарной охраны источников подземного водоснабжения скважин № 8258 и № 8259 ООО «Тамбовский бекон», в соответствии с приложением № 7.

8. Зоны санитарной охраны источников подземного водоснабжения скважин № 8258 и № 8259 ООО «Тамбовский бекон» установлены бессрочно.

9. Возложить обязанность по возмещению убытков, в том числе упущенной выгоды, причиненных ограничением прав лиц, указанных в пункте 2 статьи 57¹ Земельного кодекса Российской Федерации, в связи с установлением зон с особыми условиями использования территории (далее - ЗОУИТ), на собственника водозабора. Обязанность по возмещению убытков возникает со дня установления ЗОУИТ в соответствии с действующим законодательством, с учетом особенностей и сроков, установленных статьей 57¹ Земельного кодекса Российской Федерации.

10. Отделу недропользования управления природопользования министерства экологии и природных ресурсов Тамбовской области (Матайс) обеспечить направление ООО «Тамбовский бекон» второго экземпляра настоящего приказа.

11. Сведения об установлении зон санитарной охраны источников питьевого и хозяйственно-бытового водоснабжения направить в филиал ФГБУ «ФКП Росреестра» по Тамбовской области.

12. Опубликовать настоящий приказ на «Официальном интернет-портале правовой информации» (www.pravo.gov.ru), сайте сетевого издания «Тамбовская жизнь» (www.tamlife.ru), разместить на официальном сайте министерства экологии и природных ресурсов Тамбовской области в информационно-телекоммуникационной сети «Интернет».

13. Настоящий приказ вступает в силу на следующий день после дня его первого официального опубликования.

14. Контроль за исполнением настоящего приказа возложить на заместителя министра - начальника управления природопользования министерства экологии и природных ресурсов Тамбовской области Сомова Д.А.

Министр

А.В. Албегова

ПРИЛОЖЕНИЕ № 1
к приказу министерства экологии и
природных ресурсов Тамбовской области
от 21.03 2024 № 97

**Первый пояс зоны санитарной охраны источников подземного водоснабжения
скважины № 8258 ООО «Тамбовский бекон»**

Описание местоположения границ объекта		
Первый пояс зоны санитарной охраны источников подземного водоснабжения скважины № 8258 ООО «Тамбовский бекон»		
(наименование объекта, местоположение границ которого описано (далее - объект))		
Раздел 1		
Сведения об объекте		
№ п/п	Характеристики объекта	Описание характеристик
1	2	3
1.	Местоположение объекта	Тамбовская область, округ Знаменский
2.	Площадь объекта +/- величина погрешности определения площади (Р +/- Дельта Р)	702 +/- 9 м ²
3.	Иные характеристики объекта	Мероприятия по первому поясу зоны санитарной охраны (далее - ЗСО): 1) территория первого пояса ЗСО должна быть спланирована для отвода поверхностного стока за ее пределы, озеленена, ограждена и обеспечена охраной. Дорожки к сооружениям должны иметь твердое покрытие; 2) не допускается посадка высокоствольных деревьев, все виды строительства, не имеющие непосредственного отношения к эксплуатации, реконструкции и расширению водопроводных сооружений, в том числе прокладка трубопроводов различного назначения, размещение жилых и хозяйственно - бытовых зданий, проживание людей, применение ядохимикатов и удобрений; 3) здания должны быть оборудованы канализацией с отведением сточных вод в ближайшую систему бытовой или производственной канализации или на местные станции очистных сооружений, расположенные за пределами первого пояса ЗСО с

		<p>учетом санитарного режима на территории второго пояса.</p> <p>В исключительных случаях при отсутствии канализации должны устраиваться водонепроницаемые приемники нечистот и бытовых отходов, расположенные в местах, исключающих загрязнение территории первого пояса ЗСО при их вывозе;</p> <p>4) водопроводные сооружения, расположенные в первом поясе зоны санитарной охраны, должны быть оборудованы с учетом предотвращения возможности загрязнения питьевой воды через оголовки и устья скважин, люки и переливные трубы резервуаров и устройства заливки насосов;</p> <p>5) все водозаборы должны быть оборудованы аппаратурой для систематического контроля соответствия фактического дебита при эксплуатации водопровода проектной производительности, предусмотренной при его проектировании и обосновании границ ЗСО.</p>
--	--	---

Раздел 2

Сведения о местоположении границ объекта

1. Система координат МСК-68, зона 1

2. Сведения о характерных точках границ объекта

Обозначение характерных точек границ	Координаты, м		Метод определения координат характерной точки	Средняя квадратическая погрешность положения характерной точки (Mt), м	Описание обозначения точки на местности (при наличии)
	X	Y			
1	2	3	4	5	6
3. Сведения о характерных точках части (частей) границы объекта					
Обозначение характерных точек части границы	Координаты, м		Метод определения координат характерной точки	Средняя квадратическая погрешность положения характерной точки (Mt), м	Описание обозначения точки на местности (при наличии)
	X	Y			
1	2	3	4	5	6
1	387775.04	1247477.62	Метод спутниковых геодезических измерений (определений)	0.1	-
2	387774.07	1247480.60	Метод спутниковых геодезических измерений (определений)	0.1	-

3	387772.51	1247483.31	Метод спутниковых геодезических измерений (определений)	0.1	-
4	387770.41	1247485.65	Метод спутниковых геодезических измерений (определений)	0.1	-
5	387767.87	1247487.49	Метод спутниковых геодезических измерений (определений)	0.1	-
6	387765.01	1247488.76	Метод спутниковых геодезических измерений (определений)	0.1	-
7	387761.94	1247489.42	Метод спутниковых геодезических измерений (определений)	0.1	-
8	387758.80	1247489.42	Метод спутниковых геодезических измерений (определений)	0.1	-
9	387755.74	1247488.76	Метод спутниковых геодезических измерений (определений)	0.1	-
10	387752.87	1247487.49	Метод спутниковых геодезических измерений (определений)	0.1	-
11	387750.33	1247485.65	Метод спутниковых геодезических измерений (определений)	0.1	-
12	387748.24	1247483.31	Метод спутниковых геодезических измерений (определений)	0.1	-
13	387746.67	1247480.60	Метод спутниковых геодезических измерений (определений)	0.1	-
14	387745.70	1247477.62	Метод спутниковых геодезических измерений (определений)	0.1	-
15	387745.37	1247474.50	Метод спутниковых геодезических измерений (определений)	0.1	-
16	387745.70	1247471.38	Метод спутниковых геодезических измерений (определений)	0.1	-
17	387746.67	1247468.40	Метод спутниковых геодезических измерений (определений)	0.1	-

18	387748.24	1247465.68	Метод спутниковых геодезических измерений (определений)	0.1	-
19	387750.33	1247463.35	Метод спутниковых геодезических измерений (определений)	0.1	-
20	387752.87	1247461.51	Метод спутниковых геодезических измерений (определений)	0.1	-
21	387755.74	1247460.23	Метод спутниковых геодезических измерений (определений)	0.1	-
22	387758.80	1247459.58	Метод спутниковых геодезических измерений (определений)	0.1	-
23	387761.94	1247459.58	Метод спутниковых геодезических измерений (определений)	0.1	-
24	387765.01	1247460.23	Метод спутниковых геодезических измерений (определений)	0.1	-
25	387767.87	1247461.51	Метод спутниковых геодезических измерений (определений)	0.1	-
26	387770.41	1247463.35	Метод спутниковых геодезических измерений (определений)	0.1	-
27	387772.51	1247465.68	Метод спутниковых геодезических измерений (определений)	0.1	-
28	387774.07	1247468.40	Метод спутниковых геодезических измерений (определений)	0.1	-
29	387775.04	1247471.38	Метод спутниковых геодезических измерений (определений)	0.1	-
30	387775.37	1247474.50	Метод спутниковых геодезических измерений (определений)	0.1	-
1	387775.04	1247477.62	Метод спутниковых геодезических измерений (определений)	0.1	-
Раздел 3					

Раздел 4
План грании объекта



Условные обозначения и знаки

Масштаб 1:2000

- - граница охранной зоны
- - граница кадастрового квартала
- 68:04:2300204 - кадастровый номер квартала
- - граница муниципального образования, населенного пункта
- - обозначение характерной точки охранной зоны

ПРИЛОЖЕНИЕ № 2
к приказу министерства экологии и
природных ресурсов Тамбовской области
от 21.03 2024 № 97

**Первый пояс зоны санитарной охраны источников подземного водоснабжения
скважины № 8259 ООО «Тамбовский бекон»**

Описание местоположения границ объекта		
Первый пояс зоны санитарной охраны источников подземного водоснабжения скважины № 8259 ООО «Тамбовский бекон»		
(наименование объекта, местоположение границ которого описано (далее - объект))		
Раздел 1		
Сведения об объекте		
№ п/п	Характеристики объекта	Описание характеристик
1	2	3
1.	Местоположение объекта	Тамбовская область, округ Знаменский
2.	Площадь объекта +/- величина погрешности определения площади (P +/- Дельта P)	1360 +/- 13 м ²
3.	Иные характеристики объекта	Мероприятия по первому поясу зоны санитарной охраны (далее – ЗСО): 1) территория первого пояса ЗСО должна быть спланирована для отвода поверхностного стока за ее пределы, озеленена, ограждена и обеспечена охраной. Дорожки к сооружениям должны иметь твердое покрытие; 2) не допускается посадка высокоствольных деревьев, все виды строительства, не имеющие непосредственного отношения к эксплуатации, реконструкции и расширению водопроводных сооружений, в том числе прокладка трубопроводов различного назначения, размещение жилых и хозяйственно - бытовых зданий, проживание людей, применение ядохимикатов и удобрений; 3) здания должны быть оборудованы канализацией с отведением сточных вод в ближайшую систему бытовой или производственной канализации или на местные станции очистных сооружений, расположенные за пределами первого пояса ЗСО с

		<p>учетом санитарного режима на территории второго пояса.</p> <p>В исключительных случаях при отсутствии канализации должны устраиваться водонепроницаемые приемники нечистот и бытовых отходов, расположенные в местах, исключающих загрязнение территории первого пояса ЗСО при их вывозе;</p> <p>4) водопроводные сооружения, расположенные в первом поясе зоны санитарной охраны, должны быть оборудованы с учетом предотвращения возможности загрязнения питьевой воды через оголовки и устья скважин, люки и переливные трубы резервуаров и устройства заливки насосов;</p> <p>5) все водозаборы должны быть оборудованы аппаратурой для систематического контроля соответствия фактического дебита при эксплуатации водопровода проектной производительности, предусмотренной при его проектировании и обосновании границ ЗСО.</p>
--	--	---

Раздел 2

Сведения о местоположении границ объекта

1. Система координат МСК-68, зона 1

2. Сведения о характерных точках границ объекта

Обозначение характерных точек границ	Координаты, м		Метод определения координат характерной точки	Средняя квадратическая погрешность положения характерной точки (Mt), м	Описание обозначения точки на местности (при наличии)
	X	Y			
1	2	3	4	5	6

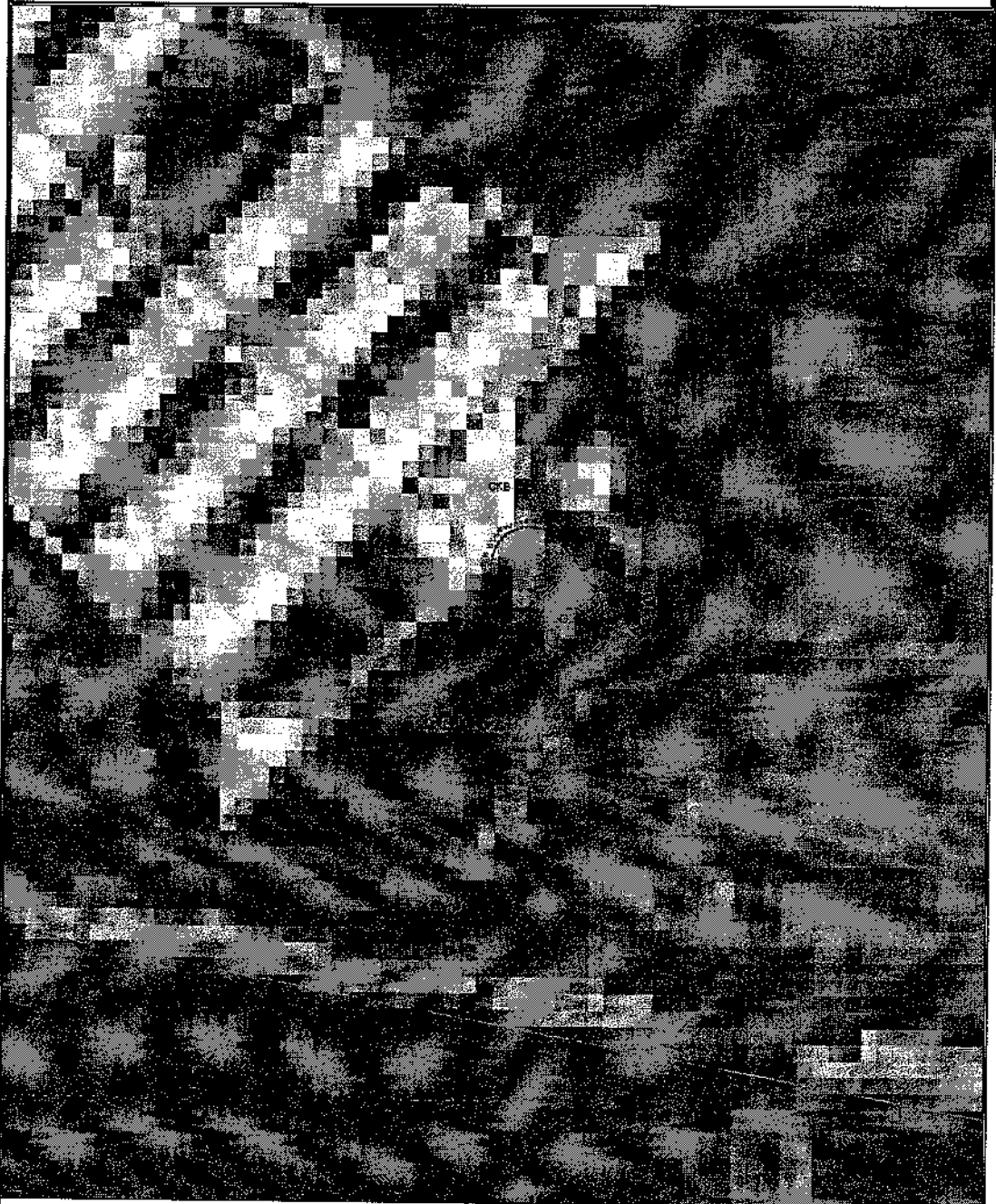
3. Сведения о характерных точках части (частей) границы объекта

Обозначение характерных точек части границы	Координаты, м		Метод определения координат характерной точки	Средняя квадратическая погрешность положения характерной точки (Mt), м	Описание обозначения точки на местности (при наличии)
	X	Y			
1	2	3	4	5	6
1	387866.89	1247509.17	Метод спутниковых геодезических измерений (определений)	0.1	-
2	387867.75	1247510.66	Метод спутниковых геодезических измерений (определений)	0.1	-

3	387868.42	1247512.24	Метод спутниковых геодезических измерений (определений)	0.1	-
4	387868.89	1247513.88	Метод спутниковых геодезических измерений (определений)	0.1	-
5	387869.16	1247515.57	Метод спутниковых геодезических измерений (определений)	0.1	-
6	387869.14	1247518.99	Метод спутниковых геодезических измерений (определений)	0.1	-
7	387868.41	1247522.32	Метод спутниковых геодезических измерений (определений)	0.1	-
8	387867.05	1247525.47	Метод спутниковых геодезических измерений (определений)	0.1	-
9	387865.07	1247528.15	Метод спутниковых геодезических измерений (определений)	0.1	-
10	387853.52	1247536.05	Метод спутниковых геодезических измерений (определений)	0.1	-
11	387843.94	1247542.40	Метод спутниковых геодезических измерений (определений)	0.1	-
12	387841.38	1247543.75	Метод спутниковых геодезических измерений (определений)	0.1	-
13	387838.60	1247544.54	Метод спутниковых геодезических измерений (определений)	0.1	-
14	387835.71	1247544.75	Метод спутниковых геодезических измерений (определений)	0.1	-
15	387832.84	1247544.38	Метод спутниковых геодезических измерений (определений)	0.1	-
16	387830.10	1247543.47	Метод спутниковых геодезических измерений (определений)	0.1	-
17	387827.58	1247542.04	Метод спутниковых геодезических измерений (определений)	0.1	-

18	387825.38	1247540.17	Метод спутниковых геодезических измерений (определений)	0.1	-
19	387823.56	1247537.92	Метод спутниковых геодезических измерений (определений)	0.1	-
20	387822.20	1247535.37	Метод спутниковых геодезических измерений (определений)	0.1	-
21	387821.33	1247532.61	Метод спутниковых геодезических измерений (определений)	0.1	-
22	387820.99	1247529.74	Метод спутниковых геодезических измерений (определений)	0.1	-
23	387821.22	1247526.86	Метод спутниковых геодезических измерений (определений)	0.1	-
24	387822.00	1247524.07	Метод спутниковых геодезических измерений (определений)	0.1	-
25	387823.31	1247521.50	Метод спутниковых геодезических измерений (определений)	0.1	-
26	387825.12	1247519.24	Метод спутниковых геодезических измерений (определений)	0.1	-
27	387827.35	1247517.41	Метод спутниковых геодезических измерений (определений)	0.1	-
28	387836.94	1247511.05	Метод спутниковых геодезических измерений (определений)	0.1	-
29	387848.68	1247503.54	Метод спутниковых геодезических измерений (определений)	0.1	-
30	387851.95	1247502.69	Метод спутниковых геодезических измерений (определений)	0.1	-
31	387855.37	1247502.67	Метод спутниковых геодезических измерений (определений)	0.1	-
32	387858.73	1247503.30	Метод спутниковых геодезических измерений (определений)	0.1	-

Раздел 4
План границ объекта



Условные обозначения и знаки

Масштаб 1:2000

- - граница охранной зоны
- - граница кадастрового квартала
- 68.04-2309004** - кадастровый номер квартала
- - граница муниципального образования, населенного пункта
- - обозначение характерной точки охранной зоны

ПРИЛОЖЕНИЕ № 3
к приказу министерства экологии и
природных ресурсов Тамбовской области
от 21.03 2024 № 97

**Второй пояс зоны санитарной охраны источников подземного водоснабжения
скважины № 8258 ООО «Тамбовский бекон»**

Описание местоположения границ объекта		
Второй пояс зоны санитарной охраны источников подземного водоснабжения скважины № 8258 ООО «Тамбовский бекон»		
(наименование объекта, местоположение границ которого описано (далее - объект))		
Раздел 1		
Сведения об объекте		
№ п/п	Характеристики объекта	Описание характеристик
1	2	3
1.	Местоположение объекта	Тамбовская область, округ Знаменский
2.	Площадь объекта +/- величина погрешности определения площади (Р +/- Дельта Р)	7488 +/- 30 м ²
3.	Иные характеристики объекта	Мероприятия по второму поясу зоны санитарной охраны (далее – ЗСО): 1) выявление, тампонирование или восстановление всех старых, бездействующих, дефектных или неправильно эксплуатируемых скважин, представляющих опасность в части возможности загрязнения водоносных горизонтов; 2) бурение новых скважин и новое строительство, связанное с нарушением почвенного покрова, производится при обязательном согласовании с центром государственного санитарно - эпидемиологического надзора; 3) запрещение закачки отработанных вод в подземные горизонты, подземное складирование твердых отходов и разработка недр земли; 4) запрещение размещения складов горюче-смазочных материалов, ядохимикатов и минеральных удобрений, накопителей промстоков, шламохранилищ и других объектов, обуславливающих опасность химического загрязнения подземных

		<p>вод;</p> <p>5) своевременное выполнение необходимых мероприятий по санитарной охране поверхностных вод, имеющих непосредственную гидрологическую связь с используемым водоносным горизонтом, в соответствии с гигиеническими требованиями к охране поверхностных вод.</p> <p>Кроме мероприятий, указанных выше, в пределах второго пояса ЗСО подземных источников водоснабжения не допускается:</p> <p>1) размещение кладбищ, скотомогильников, полей ассенизации, полей фильтрации, навозохранилищ, силосных траншей, животноводческих и птицеводческих предприятий и других объектов, обуславливающих опасность микробного загрязнения подземных вод;</p> <p>2) применение удобрений и ядохимикатов;</p> <p>3) рубка леса главного пользования и реконструкции.</p> <p>выполнение мероприятий по санитарному благоустройству территории населенных пунктов и других объектов (оборудование канализацией, устройство водонепроницаемых выгребов, организация отвода поверхностного стока и др.).</p>
--	--	--

Раздел 2

Сведения о местоположении границ объекта

1. Система координат МСК-68, зона 1

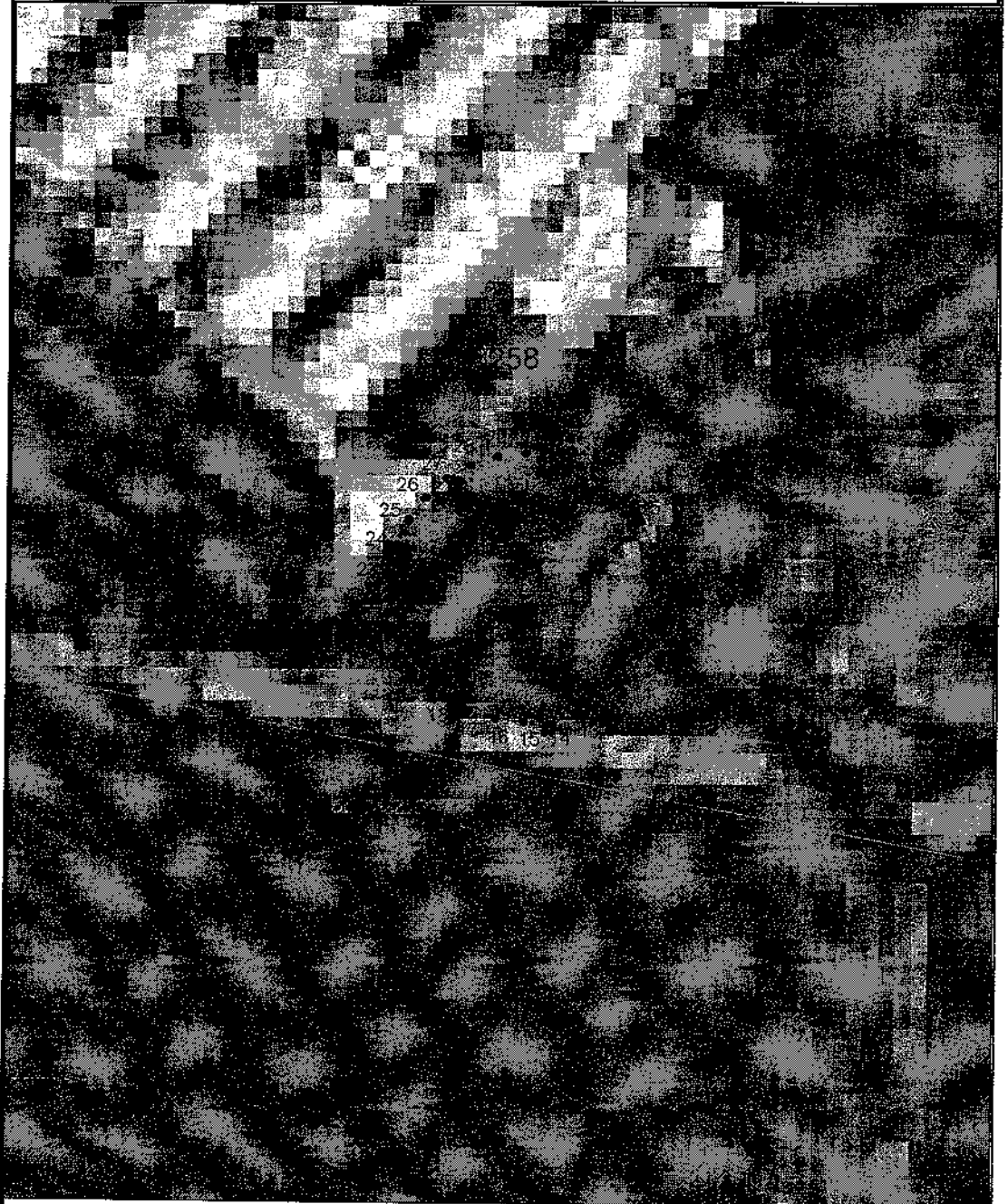
2. Сведения о характерных точках границ объекта

Обозначение характерных точек границ	Координаты, м		Метод определения координат характерной точки	Средняя квадратическая погрешность положения характерной точки (Mt), м	Описание обозначения точки на местности (при наличии)
	X	Y			
1	2	3	4	5	6
1	387808.30	1247484.69	Метод спутниковых геодезических измерений (определений)	0.1	-
2	387805.13	1247494.43	Метод спутниковых геодезических измерений (определений)	0.1	-
3	387800.01	1247503.30	Метод спутниковых геодезических измерений	0.1	-

			(определений)		
4	387793.16	1247510.91	Метод спутниковых геодезических измерений (определений)	0.1	-
5	387784.87	1247516.93	Метод спутниковых геодезических измерений (определений)	0.1	-
6	387775.51	1247521.10	Метод спутниковых геодезических измерений (определений)	0.1	-
7	387765.49	1247523.23	Метод спутниковых геодезических измерений (определений)	0.1	-
8	387755.25	1247523.23	Метод спутниковых геодезических измерений (определений)	0.1	-
9	387745.23	1247521.10	Метод спутниковых геодезических измерений (определений)	0.1	-
10	387735.87	1247516.93	Метод спутниковых геодезических измерений (определений)	0.1	-
11	387727.58	1247510.91	Метод спутниковых геодезических измерений (определений)	0.1	-
12	387720.73	1247503.30	Метод спутниковых геодезических измерений (определений)	0.1	-
13	387715.61	1247494.43	Метод спутниковых геодезических измерений (определений)	0.1	-
14	387712.44	1247484.69	Метод спутниковых геодезических измерений (определений)	0.1	-
15	387711.37	1247474.50	Метод спутниковых геодезических измерений (определений)	0.1	-
16	387712.44	1247464.31	Метод спутниковых геодезических измерений (определений)	0.1	-
17	387715.61	1247454.57	Метод спутниковых геодезических измерений (определений)	0.1	-
18	387720.73	1247445.70	Метод спутниковых геодезических измерений (определений)	0.1	-

			измерений (определений)		
19	387727.58	1247438.08	Метод спутниковых геодезических измерений (определений)	0.1	-
20	387735.87	1247432.06	Метод спутниковых геодезических измерений (определений)	0.1	-
21	387745.23	1247427.90	Метод спутниковых геодезических измерений (определений)	0.1	-
22	387755.25	1247425.77	Метод спутниковых геодезических измерений (определений)	0.1	-
23	387765.49	1247425.77	Метод спутниковых геодезических измерений (определений)	0.1	-
24	387775.51	1247427.90	Метод спутниковых геодезических измерений (определений)	0.1	-
25	387784.87	1247432.06	Метод спутниковых геодезических измерений (определений)	0.1	-
26	387793.16	1247438.08	Метод спутниковых геодезических измерений (определений)	0.1	-
27	387800.01	1247445.70	Метод спутниковых геодезических измерений (определений)	0.1	-
28	387805.13	1247454.57	Метод спутниковых геодезических измерений (определений)	0.1	-
29	387808.30	1247464.31	Метод спутниковых геодезических измерений (определений)	0.1	-
30	387809.37	1247474.50	Метод спутниковых геодезических измерений (определений)	0.1	-
1	387808.30	1247484.69	Метод спутниковых геодезических измерений (определений)	0.1	-
3. Сведения о характерных точках части (частей) границы объекта					
Обозначение характерных точек части	Координаты, м		Метод определения координат характерной точки	Средняя квадратическая погрешность	Описание обозначения точки на

Раздел 4
План границ объекта



Условные обозначения и знаки Масштаб 1:2000

- - граница охранной зоны
- - граница кадастрового квартала
- 68.04.270004 - кадастровый номер квартала
- - граница муниципального образования, населенного пункта
- 1● - обозначение характерной точки охранной зоны

ПРИЛОЖЕНИЕ № 4
к приказу министерства экологии и
природных ресурсов Тамбовской области
от 21.03 2024 № 97

**Второй пояс зоны санитарной охраны источников подземного водоснабжения
скважины № 8259 ООО «Тамбовский бекон»**

Описание местоположения границ объекта		
Второй пояс зоны санитарной охраны источников подземного водоснабжения скважины № 8259 ООО «Тамбовский бекон»		
(наименование объекта, местоположение границ которого описано (далее - объект))		
Раздел 1		
Сведения об объекте		
№ п/п	Характеристики объекта	Описание характеристик
1	2	3
1.	Местоположение объекта	Тамбовская область, округ Знаменский
2.	Площадь объекта +/- величина погрешности определения площади (Р +/- Дельта Р)	7488 +/- 30 м ²
3.	Иные характеристики объекта	Мероприятия по второму поясу зоны санитарной охраны (далее – ЗСО): 1) выявление, тампонирование или восстановление всех старых, бездействующих, дефектных или неправильно эксплуатируемых скважин, представляющих опасность в части возможности загрязнения водоносных горизонтов; 2) бурение новых скважин и новое строительство, связанное с нарушением почвенного покрова, производится при обязательном согласовании с центром государственного санитарно - эпидемиологического надзора; 3) запрещение закачки отработанных вод в подземные горизонты, подземное складирование твердых отходов и разработка недр земли; 4) запрещение размещения складов горюче-смазочных материалов, ядохимикатов и минеральных удобрений, накопителей промстоков, шламохранилищ и других объектов, обуславливающих опасность химического загрязнения подземных

		<p>вод;</p> <p>5) своевременное выполнение необходимых мероприятий по санитарной охране поверхностных вод, имеющих непосредственную гидрологическую связь с используемым водоносным горизонтом, в соответствии с гигиеническими требованиями к охране поверхностных вод.</p> <p>Кроме мероприятий, указанных выше, в пределах второго пояса ЗСО подземных источников водоснабжения не допускается:</p> <p>1) размещение кладбищ, скотомогильников, полей ассенизации, полей фильтрации, навозохранилищ, силосных траншей, животноводческих и птицеводческих предприятий и других объектов, обуславливающих опасность микробного загрязнения подземных вод;</p> <p>2) применение удобрений и ядохимикатов;</p> <p>3) рубка леса главного пользования и реконструкции.</p> <p>выполнение мероприятий по санитарному благоустройству территории населенных пунктов и других объектов (оборудование канализацией, устройство водонепроницаемых выгребов, организация отвода поверхностного стока и др.).</p>
--	--	--

Раздел 2

Сведения о местоположении границ объекта

1. Система координат МСК-68, зона 1

2. Сведения о характерных точках границ объекта

Обозначение характерных точек границ	Координаты, м		Метод определения координат характерной точки	Средняя квадратическая погрешность положения характерной точки (Mt), м	Описание обозначения точки на местности (при наличии)
	X	Y			
1	2	3	4	5	6
1	387883.57	1247540.09	Метод спутниковых геодезических измерений (определений)	0.1	-
2	387880.41	1247549.83	Метод спутниковых геодезических измерений (определений)	0.1	-
3	387875.29	1247558.71	Метод спутниковых геодезических измерений	0.1	-

			(определений)		
4	387868.43	1247566.32	Метод спутниковых геодезических измерений (определений)	0.1	-
5	387860.15	1247572.34	Метод спутниковых геодезических измерений (определений)	0.1	-
6	387850.79	1247576.51	Метод спутниковых геодезических измерений (определений)	0.1	-
7	387840.77	1247578.64	Метод спутниковых геодезических измерений (определений)	0.1	-
8	387830.52	1247578.64	Метод спутниковых геодезических измерений (определений)	0.1	-
9	387820.50	1247576.51	Метод спутниковых геодезических измерений (определений)	0.1	-
10	387811.15	1247572.34	Метод спутниковых геодезических измерений (определений)	0.1	-
11	387802.86	1247566.32	Метод спутниковых геодезических измерений (определений)	0.1	-
12	387796.00	1247558.71	Метод спутниковых геодезических измерений (определений)	0.1	-
13	387790.88	1247549.83	Метод спутниковых геодезических измерений (определений)	0.1	-
14	387787.72	1247540.09	Метод спутниковых геодезических измерений (определений)	0.1	-
15	387786.65	1247529.90	Метод спутниковых геодезических измерений (определений)	0.1	-
16	387787.72	1247519.72	Метод спутниковых геодезических измерений (определений)	0.1	-
17	387790.88	1247509.97	Метод спутниковых геодезических измерений (определений)	0.1	-
18	387796.00	1247501.10	Метод спутниковых геодезических	0.1	-

			измерений (определений)		
19	387802.86	1247493.49	Метод спутниковых геодезических измерений (определений)	0.1	-
20	387811.15	1247487.47	Метод спутниковых геодезических измерений (определений)	0.1	-
21	387820.50	1247483.30	Метод спутниковых геодезических измерений (определений)	0.1	-
22	387830.52	1247481.17	Метод спутниковых геодезических измерений (определений)	0.1	-
23	387840.77	1247481.17	Метод спутниковых геодезических измерений (определений)	0.1	-
24	387850.79	1247483.30	Метод спутниковых геодезических измерений (определений)	0.1	-
25	387860.15	1247487.47	Метод спутниковых геодезических измерений (определений)	0.1	-
26	387868.43	1247493.49	Метод спутниковых геодезических измерений (определений)	0.1	-
27	387875.29	1247501.10	Метод спутниковых геодезических измерений (определений)	0.1	-
28	387880.41	1247509.97	Метод спутниковых геодезических измерений (определений)	0.1	-
29	387883.57	1247519.72	Метод спутниковых геодезических измерений (определений)	0.1	-
30	387884.65	1247529.90	Метод спутниковых геодезических измерений (определений)	0.1	-
1	387883.57	1247540.09	Метод спутниковых геодезических измерений (определений)	0.1	-
3. Сведения о характерных точках части (частей) границы объекта					
Обозначение характерных точек части	Координаты, м		Метод определения координат характерной точки	Средняя квадратическая погрешность	Описание обозначения точки на

Раздел 4
План границ объекта



Условные обозначения и знаки

Масштаб 1:2000

- - граница охранной зоны
- - граница кадастрового квартала
- 68.04.2304004** - кадастровый номер квартала
- - граница муниципального образования, населенного пункта
- 1 ● - обозначение характерной точки охранной зоны

ПРИЛОЖЕНИЕ № 5
к приказу министерства экологии и
природных ресурсов Тамбовской области
от 21.03 2024 № 97

**Третий пояс зоны санитарной охраны источников подземного водоснабжения
скважин № 8258 ООО «Тамбовский бекон»**

Описание местоположения границ объекта		
Третий пояс зоны санитарной охраны источников подземного водоснабжения скважин № 8258 ООО «Тамбовский бекон»		
(наименование объекта, местоположение границ которого описано (далее - объект))		
Раздел 1		
Сведения об объекте		
№ п/п	Характеристики объекта	Описание характеристик
1	2	3
1.	Местоположение объекта	Тамбовская область, округ Знаменский
2.	Площадь объекта +/- величина погрешности определения площади (Р +/- Дельта Р)	368931 +/- 213 м ²
3.	Иные характеристики объекта	Мероприятия по третьему поясу зоны санитарной охраны (далее – ЗСО): 1) выявление, тампонирование или восстановление всех старых, бездействующих, дефектных или неправильно эксплуатируемых скважин, представляющих опасность в части возможности загрязнения водоносных горизонтов; 2) бурение новых скважин и новое строительство, связанное с нарушением почвенного покрова, производится при обязательном согласовании с центром государственного санитарно - эпидемиологического надзора; 3) запрещение закачки отработанных вод в подземные горизонты, подземное складирование твердых отходов и разработка недр земли; 4) запрещение размещения складов горюче - смазочных материалов, ядохимикатов и минеральных удобрений, накопителей промстоков, шламохранилищ и других объектов, обуславливающих опасность химического загрязнения подземных

		<p>вод.</p> <p>Размещение таких объектов допускается в пределах третьего пояса ЗСО только при использовании защищенных подземных вод, при условии выполнения специальных мероприятий по защите водоносного горизонта от загрязнения при наличии санитарно-эпидемиологического заключения центра государственного санитарно-эпидемиологического надзора, выданного с учетом заключения органов геологического контроля.</p> <p>Своевременное выполнение необходимых мероприятий по санитарной охране поверхностных вод, имеющих непосредственную гидрологическую связь с используемым водоносным горизонтом, в соответствии с гигиеническими требованиями к охране поверхностных вод.</p>			
Раздел 2					
Сведения о местоположении границ объекта					
1. Система координат МСК-68, зона I					
2. Сведения о характерных точках границ объекта					
Обозначение характерных точек границ	Координаты, м		Метод определения координат характерной точки	Средняя квадратическая погрешность положения характерной точки (Mt), м	Описание обозначения точки на местности (при наличии)
	X	Y			
1	2	3	4	5	6
1	388102.90	1247492.45	Метод спутниковых геодезических измерений (определений)	0.1	-
2	388099.15	1247528.16	Метод спутниковых геодезических измерений (определений)	0.1	-
3	388091.68	1247563.27	Метод спутниковых геодезических измерений (определений)	0.1	-
4	388080.59	1247597.42	Метод спутниковых геодезических измерений (определений)	0.1	-
5	388065.99	1247630.22	Метод спутниковых геодезических измерений (определений)	0.1	-
6	388048.03	1247661.31	Метод спутниковых геодезических измерений (определений)	0.1	-
7	388026.93	1247690.35	Метод спутниковых геодезических измерений (определений)	0.1	-

8	388002.91	1247717.04	Метод спутниковых геодезических измерений (определений)	0.1	-
9	387976.23	1247741.06	Метод спутниковых геодезических измерений (определений)	0.1	-
10	387947.18	1247762.16	Метод спутниковых геодезических измерений (определений)	0.1	-
11	387916.09	1247780.11	Метод спутниковых геодезических измерений (определений)	0.1	-
12	387883.29	1247794.72	Метод спутниковых геодезических измерений (определений)	0.1	-
13	387849.15	1247805.81	Метод спутниковых геодезических измерений (определений)	0.1	-
14	387814.03	1247813.28	Метод спутниковых геодезических измерений (определений)	0.1	-
15	387778.32	1247817.03	Метод спутниковых геодезических измерений (определений)	0.1	-
16	387742.42	1247817.03	Метод спутниковых геодезических измерений (определений)	0.1	-
17	387706.71	1247813.28	Метод спутниковых геодезических измерений (определений)	0.1	-
18	387671.60	1247805.81	Метод спутниковых геодезических измерений (определений)	0.1	-
19	387637.45	1247794.72	Метод спутниковых геодезических измерений (определений)	0.1	-
20	387604.65	1247780.11	Метод спутниковых геодезических измерений (определений)	0.1	-
21	387573.56	1247762.16	Метод спутниковых геодезических измерений (определений)	0.1	-
22	387544.51	1247741.06	Метод спутниковых геодезических измерений (определений)	0.1	-
23	387517.83	1247717.04	Метод спутниковых геодезических измерений (определений)	0.1	-
24	387493.81	1247690.35	Метод спутниковых геодезических измерений (определений)	0.1	-
25	387472.71	1247661.31	Метод спутниковых геодезических измерений (определений)	0.1	-
26	387454.76	1247630.22	Метод спутниковых геодезических измерений (определений)	0.1	-

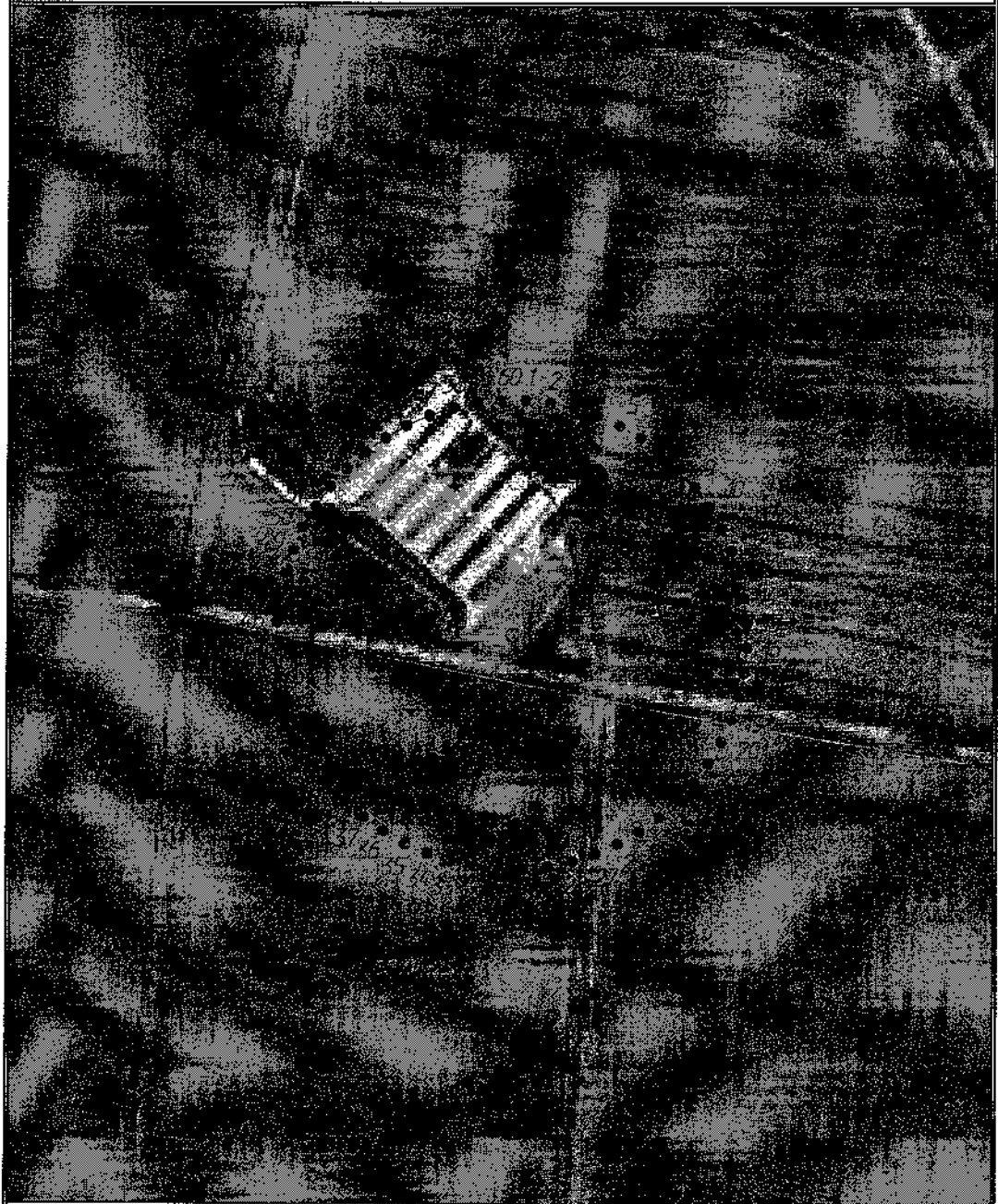
27	387440.15	1247597.42	Метод спутниковых геодезических измерений (определений)	0.1	-
28	387429.06	1247563.27	Метод спутниковых геодезических измерений (определений)	0.1	-
29	387421.59	1247528.16	Метод спутниковых геодезических измерений (определений)	0.1	-
30	387417.84	1247492.45	Метод спутниковых геодезических измерений (определений)	0.1	-
31	387417.84	1247456.55	Метод спутниковых геодезических измерений (определений)	0.1	-
32	387421.59	1247420.84	Метод спутниковых геодезических измерений (определений)	0.1	-
33	387429.06	1247385.72	Метод спутниковых геодезических измерений (определений)	0.1	-
34	387440.15	1247351.58	Метод спутниковых геодезических измерений (определений)	0.1	-
35	387454.76	1247318.78	Метод спутниковых геодезических измерений (определений)	0.1	-
36	387472.71	1247287.69	Метод спутниковых геодезических измерений (определений)	0.1	-
37	387493.81	1247258.64	Метод спутниковых геодезических измерений (определений)	0.1	-
38	387517.83	1247231.96	Метод спутниковых геодезических измерений (определений)	0.1	-
39	387544.51	1247207.94	Метод спутниковых геодезических измерений (определений)	0.1	-
40	387573.56	1247186.83	Метод спутниковых геодезических измерений (определений)	0.1	-
41	387604.65	1247168.88	Метод спутниковых геодезических измерений (определений)	0.1	-
42	387637.45	1247154.28	Метод спутниковых геодезических измерений (определений)	0.1	-
43	387671.60	1247143.19	Метод спутниковых геодезических измерений (определений)	0.1	-
44	387706.71	1247135.72	Метод спутниковых геодезических измерений (определений)	0.1	-
45	387742.42	1247131.97	Метод спутниковых геодезических измерений (определений)	0.1	-

46	387778.32	1247131.97	Метод спутниковых геодезических измерений (определений)	0.1	-
47	387814.03	1247135.72	Метод спутниковых геодезических измерений (определений)	0.1	-
48	387849.15	1247143.19	Метод спутниковых геодезических измерений (определений)	0.1	-
49	387883.29	1247154.28	Метод спутниковых геодезических измерений (определений)	0.1	-
50	387916.09	1247168.88	Метод спутниковых геодезических измерений (определений)	0.1	-
51	387947.18	1247186.83	Метод спутниковых геодезических измерений (определений)	0.1	-
52	387976.23	1247207.94	Метод спутниковых геодезических измерений (определений)	0.1	-
53	388002.91	1247231.96	Метод спутниковых геодезических измерений (определений)	0.1	-
54	388026.93	1247258.64	Метод спутниковых геодезических измерений (определений)	0.1	-
55	388048.03	1247287.69	Метод спутниковых геодезических измерений (определений)	0.1	-
56	388065.99	1247318.78	Метод спутниковых геодезических измерений (определений)	0.1	-
57	388080.59	1247351.58	Метод спутниковых геодезических измерений (определений)	0.1	-
58	388091.68	1247385.72	Метод спутниковых геодезических измерений (определений)	0.1	-
59	388099.15	1247420.84	Метод спутниковых геодезических измерений (определений)	0.1	-
60	388102.90	1247456.55	Метод спутниковых геодезических измерений (определений)	0.1	-
1	388102.90	1247492.45	Метод спутниковых геодезических измерений (определений)	0.1	-

3. Сведения о характерных точках части (частей) границы объекта


Обозначение характерных точек части границы	Координаты, м		Метод определения координат характерной точки	Средняя квадратическая погрешность положения характерной точки (Mt), м	Описание обозначения точки на местности (при наличии)
	X	Y			
1	2	3	4	5	6

Раздел 4
План границ объекта



Условные обозначения и знаки

Масштаб 1:3000

- - граница охранной зоны
- - граница кадастрового квартала
-  - кадастровый номер квартала
- · — - граница муниципального образования, населенного пункта
- 1● - обозначение характерной точки охранной зоны

ПРИЛОЖЕНИЕ № 6
к приказу министерства экологии и
природных ресурсов Тамбовской области
от 21.03 2024 № 97

Третий пояс зоны санитарной охраны источников подземного водоснабжения
скважин № 8259 ООО «Тамбовский бекон»

Описание местоположения границ объекта		
Третий пояс зоны санитарной охраны источников подземного водоснабжения скважин № 8259 ООО «Тамбовский бекон»		
<small>(наименование объекта, местоположение границ которого описано (далее - объект))</small>		
Раздел 1		
Сведения об объекте		
№ п/п	Характеристики объекта	Описание характеристик
1	2	3
1.	Местоположение объекта	Тамбовская область, округ Знаменский
2.	Площадь объекта +/- величина погрешности определения площади (Р +/- Дельта Р)	368930 +/- 213 м ²
3.	Иные характеристики объекта	<p>Мероприятия по третьему поясу зоны санитарной охраны (далее – ЗСО):</p> <p>1) выявление, тампонирование или восстановление всех старых, бездействующих, дефектных или неправильно эксплуатируемых скважин, представляющих опасность в части возможности загрязнения водоносных горизонтов;</p> <p>2) бурение новых скважин и новое строительство, связанное с нарушением почвенного покрова, производится при обязательном согласовании с центром государственного санитарно - эпидемиологического надзора;</p> <p>3) запрещение закачки отработанных вод в подземные горизонты, подземное складирование твердых отходов и разработка недр земли;</p> <p>4) запрещение размещения складов горюче - смазочных материалов, ядохимикатов и минеральных удобрений, накопителей промстоков, шламохранилищ и других объектов, обуславливающих опасность химического загрязнения подземных</p>

		<p>вод.</p> <p>Размещение таких объектов допускается в пределах третьего пояса ЗСО только при использовании защищенных подземных вод, при условии выполнения специальных мероприятий по защите водоносного горизонта от загрязнения при наличии санитарно-эпидемиологического заключения центра государственного санитарно-эпидемиологического надзора, выданного с учетом заключения органов геологического контроля.</p> <p>Своевременное выполнение необходимых мероприятий по санитарной охране поверхностных вод, имеющих непосредственную гидрологическую связь с используемым водоносным горизонтом, в соответствии с гигиеническими требованиями к охране поверхностных вод.</p>
--	--	--

Раздел 2

Сведения о местоположении границ объекта

1. Система координат МСК-68, зона 1

2. Сведения о характерных точках границ объекта

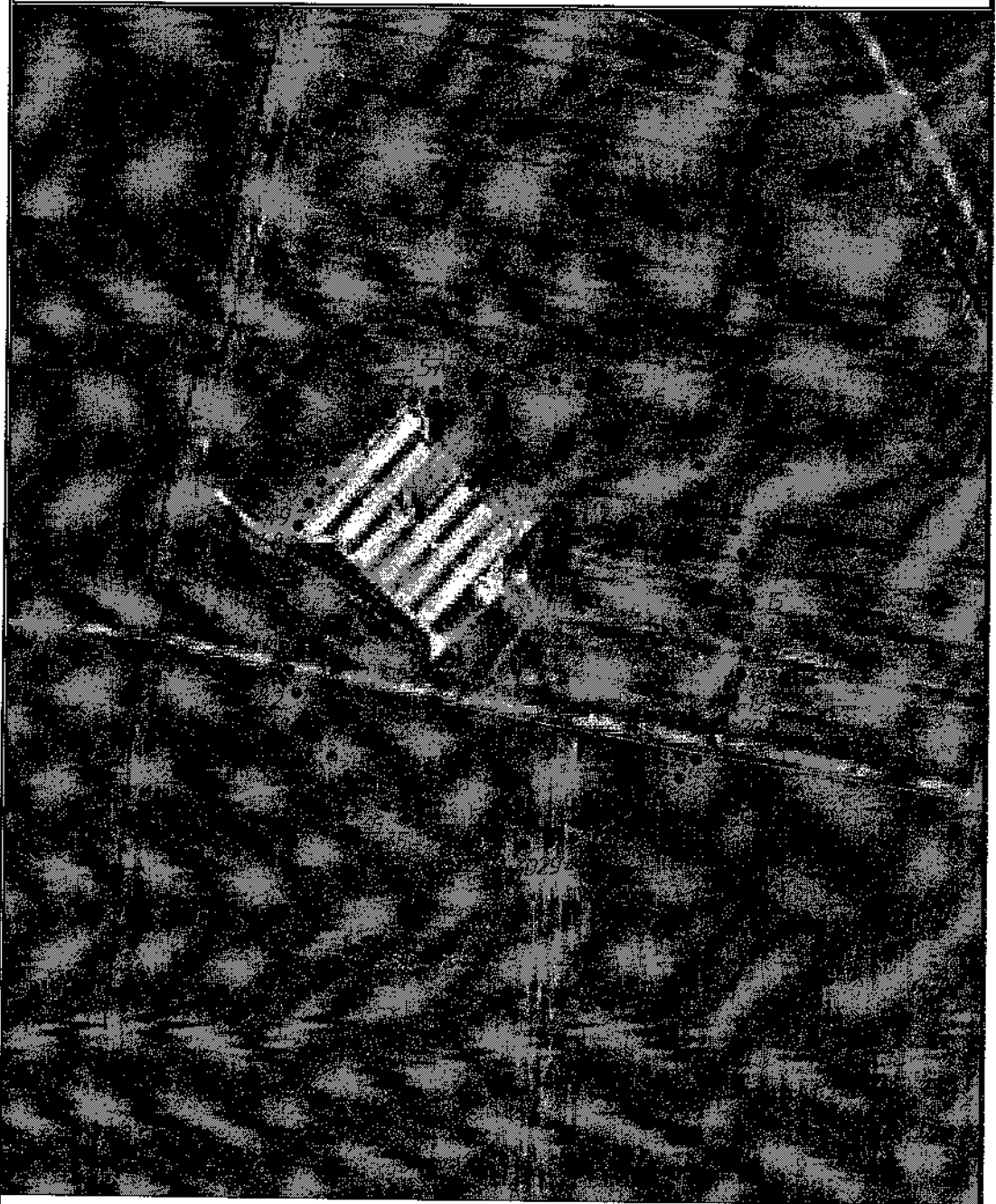
Обозначение характерных точек границ	Координаты, м		Метод определения координат характерной точки	Средняя квадратическая погрешность положения характерной точки (M _t), м	Описание обозначения точки на местности (при наличии)
	X	Y			
1	2	3	4	5	6
1	388178.18	1247547.86	Метод спутниковых геодезических измерений (определений)	0.1	-
2	388174.42	1247583.56	Метод спутниковых геодезических измерений (определений)	0.1	-
3	388166.96	1247618.68	Метод спутниковых геодезических измерений (определений)	0.1	-
4	388155.86	1247652.82	Метод спутниковых геодезических измерений (определений)	0.1	-
5	388141.26	1247685.62	Метод спутниковых геодезических измерений (определений)	0.1	-
6	388123.31	1247716.72	Метод спутниковых геодезических измерений (определений)	0.1	-
7	388102.21	1247745.76	Метод спутниковых геодезических измерений (определений)	0.1	-

8	388078.18	1247772.44	Метод спутниковых геодезических измерений (определений)	0.1	-
9	388051.50	1247796.47	Метод спутниковых геодезических измерений (определений)	0.1	-
10	388022.46	1247817.57	Метод спутниковых геодезических измерений (определений)	0.1	-
11	387991.36	1247835.52	Метод спутниковых геодезических измерений (определений)	0.1	-
12	387958.57	1247850.12	Метод спутниковых геодезических измерений (определений)	0.1	-
13	387924.42	1247861.22	Метод спутниковых геодезических измерений (определений)	0.1	-
14	387889.30	1247868.68	Метод спутниковых геодезических измерений (определений)	0.1	-
15	387853.60	1247872.43	Метод спутниковых геодезических измерений (определений)	0.1	-
16	387817.69	1247872.43	Метод спутниковых геодезических измерений (определений)	0.1	-
17	387781.99	1247868.68	Метод спутниковых геодезических измерений (определений)	0.1	-
18	387746.87	1247861.22	Метод спутниковых геодезических измерений (определений)	0.1	-
19	387712.73	1247850.12	Метод спутниковых геодезических измерений (определений)	0.1	-
20	387679.93	1247835.52	Метод спутниковых геодезических измерений (определений)	0.1	-
21	387648.83	1247817.57	Метод спутниковых геодезических измерений (определений)	0.1	-
22	387619.79	1247796.47	Метод спутниковых геодезических измерений (определений)	0.1	-
23	387593.11	1247772.44	Метод спутниковых геодезических измерений (определений)	0.1	-
24	387569.08	1247745.76	Метод спутниковых геодезических измерений (определений)	0.1	-
25	387547.98	1247716.72	Метод спутниковых геодезических измерений (определений)	0.1	-
26	387530.03	1247685.62	Метод спутниковых геодезических измерений (определений)	0.1	-

27	387515.43	1247652.82	Метод спутниковых геодезических измерений (определений)	0.1	-
28	387504.33	1247618.68	Метод спутниковых геодезических измерений (определений)	0.1	-
29	387496.87	1247583.56	Метод спутниковых геодезических измерений (определений)	0.1	-
30	387493.12	1247547.86	Метод спутниковых геодезических измерений (определений)	0.1	-
31	387493.12	1247511.95	Метод спутниковых геодезических измерений (определений)	0.1	-
32	387496.87	1247476.25	Метод спутниковых геодезических измерений (определений)	0.1	-
33	387504.33	1247441.13	Метод спутниковых геодезических измерений (определений)	0.1	-
34	387515.43	1247406.98	Метод спутниковых геодезических измерений (определений)	0.1	-
35	387530.03	1247374.19	Метод спутниковых геодезических измерений (определений)	0.1	-
36	387547.98	1247343.09	Метод спутниковых геодезических измерений (определений)	0.1	-
37	387569.08	1247314.05	Метод спутниковых геодезических измерений (определений)	0.1	-
38	387593.11	1247287.37	Метод спутниковых геодезических измерений (определений)	0.1	-
39	387619.79	1247263.34	Метод спутниковых геодезических измерений (определений)	0.1	-
40	387648.83	1247242.24	Метод спутниковых геодезических измерений (определений)	0.1	-
41	387679.93	1247224.29	Метод спутниковых геодезических измерений (определений)	0.1	-
42	387712.73	1247209.69	Метод спутниковых геодезических измерений (определений)	0.1	-
43	387746.87	1247198.59	Метод спутниковых геодезических измерений (определений)	0.1	-
44	387781.99	1247191.13	Метод спутниковых геодезических измерений (определений)	0.1	-
45	387817.69	1247187.37	Метод спутниковых геодезических измерений (определений)	0.1	-

46	387853.60	1247187.37	Метод спутниковых геодезических измерений (определений)	0.1	-
47	387889.30	1247191.13	Метод спутниковых геодезических измерений (определений)	0.1	-
48	387924.42	1247198.59	Метод спутниковых геодезических измерений (определений)	0.1	-
49	387958.57	1247209.69	Метод спутниковых геодезических измерений (определений)	0.1	-
50	387991.36	1247224.29	Метод спутниковых геодезических измерений (определений)	0.1	-
51	388022.46	1247242.24	Метод спутниковых геодезических измерений (определений)	0.1	-
52	388051.50	1247263.34	Метод спутниковых геодезических измерений (определений)	0.1	-
53	388078.18	1247287.37	Метод спутниковых геодезических измерений (определений)	0.1	-
54	388102.21	1247314.05	Метод спутниковых геодезических измерений (определений)	0.1	-
55	388123.31	1247343.09	Метод спутниковых геодезических измерений (определений)	0.1	-
56	388141.26	1247374.19	Метод спутниковых геодезических измерений (определений)	0.1	-
57	388155.86	1247406.98	Метод спутниковых геодезических измерений (определений)	0.1	-
58	388166.96	1247441.13	Метод спутниковых геодезических измерений (определений)	0.1	-
59	388174.42	1247476.25	Метод спутниковых геодезических измерений (определений)	0.1	-
60	388178.18	1247511.95	Метод спутниковых геодезических измерений (определений)	0.1	-
1	388178.18	1247547.86	Метод спутниковых геодезических измерений (определений)	0.1	-
3. Сведения о характерных точках части (частей) границы объекта					
Обозначение характерных точек части границы	Координаты, м		Метод определения координат характерной точки	Средняя квадратическая погрешность положения характерной точки (Mt), м	Описание обозначения точки на местности (при наличии)
	X	Y			
1	2	3	4	5	6

Раздел 4
План границ объекта



Условные обозначения и знаки Масштаб 1:8000

- - граница охранной зоны
- - граница кадастрового квартала
- 66:04:2309004 - кадастровый номер квартала
- — — - граница муниципального образования, населенного пункта
- 1● - обозначение характерной точки охранной зоны

ПРИЛОЖЕНИЕ № 7
к приказу министерства экологии и
природных ресурсов Тамбовской области
от 21.03 2024 № 97

Режим зон санитарной охраны источников подземного водоснабжения скважин
№ 8258 и № 8259 ООО «Тамбовский бекон»

1. На территории первого пояса зоны санитарной охраны (далее - ЗСО) запрещаются:

1.1. все виды строительства, не имеющие непосредственного отношения к эксплуатации, реконструкции и расширению водопроводных сооружений, в том числе прокладка трубопроводов различного назначения, размещение жилых и хозяйственно - бытовых зданий, проживание людей;

1.2. применение ядохимикатов и удобрений;

1.3. посадка высокоствольных деревьев.

2. На территории второго пояса ЗСО запрещаются:

2.1. закачка отработанных вод в подземные горизонты, подземное складирование твердых отходов и разработка недр земли;

2.2. размещение складов горюче - смазочных материалов, ядохимикатов и минеральных удобрений, накопителей промстоков, шламохранилищ и других объектов, обуславливающих опасность химического загрязнения подземных вод;

2.3. размещение кладбищ, скотомогильников, полей ассенизации, полей фильтрации, навозохранилищ, силосных траншей, животноводческих и птицеводческих предприятий и других объектов, обуславливающих опасность микробного загрязнения подземных вод, применение удобрений и ядохимикатов и рубка леса главного пользования и реконструкции.

3. На территории третьего пояса ЗСО запрещаются:

3.1. закачка отработанных вод в подземные горизонты, подземное складирование твердых отходов и разработка недр земли;

3.2. размещение складов горюче - смазочных материалов, ядохимикатов и минеральных удобрений, накопителей промстоков, шламохранилищ и других объектов, обуславливающих опасность химического загрязнения подземных вод. Размещение таких объектов допускается в пределах третьего пояса ЗСО только при использовании защищенных подземных вод, при условии выполнения специальных мероприятий по защите водоносного горизонта от загрязнения при наличии санитарно - эпидемиологического заключения центра государственного санитарно - эпидемиологического надзора, выданного с учетом заключения органов геологического контроля.

4. На территории первого пояса ЗСО необходимо предусмотреть следующие мероприятия:

4.1. территория первого пояса ЗСО должна быть спланирована для отвода поверхностного стока за ее пределы, озеленена, ограждена и обеспечена охраной;

4.2. дорожки к сооружениям должны иметь твердое покрытие;

4.3. водопроводные сооружения должны быть оборудованы с учетом предотвращения возможности загрязнения питьевой воды через оголовки и устья скважин, люки и переливные трубы резервуаров и устройства заливки насосов;

4.4. все водозаборы должны быть оборудованы аппаратурой для систематического контроля соответствия фактического дебита при эксплуатации водопровода проектной производительности, предусмотренной при его проектировании и обосновании границ ЗСО;

4.5. здания должны быть оборудованы канализацией с отведением сточных вод в ближайшую систему бытовой или производственной канализации или на местные станции очистных сооружений, расположенные за пределами первого пояса ЗСО с учетом санитарного режима на территории второго пояса. В исключительных случаях при отсутствии канализации должны устраиваться водонепроницаемые приемники нечистот и бытовых отходов, расположенные в местах, исключающих загрязнение территории первого пояса ЗСО при их вывозе.

5. На территории второго пояса ЗСО необходимо предусмотреть следующие мероприятия:

5.1. выявление, тампонирование или восстановление всех старых, бездействующих, дефектных или неправильно эксплуатируемых скважин, представляющих опасность в части возможности загрязнения водоносных горизонтов;

5.2. бурение новых скважин и новое строительство, связанное с нарушением почвенного покрова, производится при обязательном согласовании с центром государственного санитарно-эпидемиологического надзора;

5.3. мероприятия по санитарному благоустройству территории населенных пунктов и других объектов (оборудование канализацией, устройство водонепроницаемых выгребов, организация отвода поверхностного стока и др.);

5.4. своевременное выполнение необходимых мероприятий по санитарной охране поверхностных вод, имеющих непосредственную гидрологическую связь с используемым водоносным горизонтом, в соответствии с гигиеническими требованиями к охране поверхностных вод.

6. На территории третьего пояса ЗСО необходимо предусмотреть следующие мероприятия:

6.1. выявление, тампонирование или восстановление всех старых, бездействующих, дефектных или неправильно эксплуатируемых скважин, представляющих опасность в части возможности загрязнения водоносных горизонтов;

6.2. бурение новых скважин и новое строительство, связанное с нарушением почвенного покрова, производится при обязательном согласовании с центром государственного санитарно - эпидемиологического надзора;

6.3. своевременное выполнение необходимых мероприятий по санитарной охране поверхностных вод, имеющих непосредственную гидрологическую связь с используемым водоносным горизонтом, в соответствии с гигиеническими требованиями к охране поверхностных вод.