



**МИНИСТЕРСТВО ЭКОЛОГИИ И ПРИРОДНЫХ РЕСУРСОВ  
ТАМБОВСКОЙ ОБЛАСТИ**

**П Р И К А З**

« 21 » 03 2024

№ 96

г. Тамбов

Об установлении границ и режима зон санитарной охраны действующего водозабора общества с ограниченной ответственностью «Тамбовский бекон» месторождение «Востоchnoизмайловское 1»

В соответствии с частью 5 статьи 18 Федерального закона от 30.03.1999 № 52-ФЗ «О санитарно-эпидемиологическом благополучии населения», подпунктом 3.1.3.26 Положения о министерстве экологии и природных ресурсов Тамбовской области, утвержденного постановлением Главы Тамбовской области от 15.12.2022 № 60, на основании санитарно-эпидемиологического заключения, выданного территориальным отделом Управления Федеральной службы по надзору в сфере защиты прав потребителей и благополучия человека по Тамбовской области в городе Жердевка, Сампурском, Жердевском, Токаревском, Мордовском, Знаменском районах от 21.12.2021 № 68.06.05.000.Т.000008.12.21 о соответствии проекта организации зон санитарной охраны действующего водозабора общества с ограниченной ответственностью «Тамбовский бекон» (далее – ООО «Тамбовский бекон»), заявления ООО «Тамбовский бекон» ПРИКАЗЫВАЮ:

1. Установить первый пояс зоны санитарной охраны источников подземного водоснабжения скважины № 8256 ООО «Тамбовский бекон», в соответствии с приложением № 1.
2. Установить первый пояс зоны санитарной охраны источников подземного водоснабжения скважины № 8257 ООО «Тамбовский бекон», в соответствии с приложением № 2.
3. Установить второй пояс зоны санитарной охраны источников подземного водоснабжения скважины № 8256 ООО «Тамбовский бекон», в соответствии с приложением № 3.
4. Установить второй пояс зоны санитарной охраны источников подземного водоснабжения скважины № 8257 ООО «Тамбовский бекон», в соответствии с приложением № 4.
5. Установить третий пояс зоны санитарной охраны источников подземного водоснабжения скважины № 8256 ООО «Тамбовский бекон», в соответствии с приложением № 5.

6. Установить третий пояс зоны санитарной охраны источников подземного водоснабжения скважины № 8257 ООО «Тамбовский бекон», в соответствии с приложением № 6.

7. Установить режим зон санитарной охраны источников подземного водоснабжения скважин № 8256 и № 8257 ООО «Тамбовский бекон», в соответствии с приложением № 7.

8. Зоны санитарной охраны источников подземного водоснабжения скважин № 8256 и № 8257 ООО «Тамбовский бекон» установлены бессрочно.

9. Возложить обязанность по возмещению убытков, в том числе упущенной выгоды, причиненных ограничением прав лиц, указанных в пункте 2 статьи 57<sup>1</sup> Земельного кодекса Российской Федерации, в связи с установлением зон с особыми условиями использования территории (далее - ЗОУИТ), на собственника водозабора. Обязанность по возмещению убытков возникает со дня установления ЗОУИТ в соответствии с действующим законодательством, с учетом особенностей и сроков, установленных статьей 57<sup>1</sup> Земельного кодекса Российской Федерации.

10. Отделу недропользования управления природопользования министерства экологии и природных ресурсов Тамбовской области (Матайс) обеспечить направление ООО «Тамбовский бекон» второго экземпляра настоящего приказа.

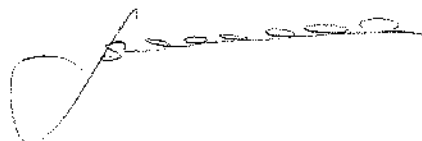
11. Сведения об установлении зон санитарной охраны источников питьевого и хозяйственно-бытового водоснабжения направить в филиал ФГБУ «ФКП Росреестра» по Тамбовской области.

12. Опубликовать настоящий приказ на «Официальном интернет-портале правовой информации» ([www.pravo.gov.ru](http://www.pravo.gov.ru)), сайте сетевого издания «Тамбовская жизнь» ([www.tamlife.ru](http://www.tamlife.ru)), разместить на официальном сайте министерства экологии и природных ресурсов Тамбовской области в информационно-телекоммуникационной сети «Интернет».

13. Настоящий приказ вступает в силу на следующий день после дня его первого официального опубликования.

14. Контроль за исполнением настоящего приказа возложить на заместителя министра - начальника управления природопользования министерства экологии и природных ресурсов Тамбовской области Сомова Д.А.

Министр



А.В. Албегова

ПРИЛОЖЕНИЕ № 1  
к приказу министерства экологии и  
природных ресурсов Тамбовской области  
от 11.03 2024 № 96

Первый пояс зоны санитарной охраны источников подземного водоснабжения  
скважины № 8256 ООО «Тамбовский бекон»

Описание местоположения границ объекта		
Первый пояс зоны санитарной охраны источников подземного водоснабжения скважины № 8256 ООО «Тамбовский бекон»		
<small>(наименование объекта, местоположение границ которого описано (далее - объект))</small>		
Раздел 1		
Сведения об объекте		
№ п/п	Характеристики объекта	Описание характеристик
1	2	3
1.	Местоположение объекта	Тамбовская область, округ Знаменский
2.	Площадь объекта +/- величина погрешности определения площади (Р +/- Дельта Р)	741 +/- 10 м <sup>2</sup>
3.	Иные характеристики объекта	Мероприятия по первому поясу зоны санитарной охраны (далее – ЗСО): 1) территория первого пояса ЗСО должна быть спланирована для отвода поверхностного стока за ее пределы, озеленена, ограждена и обеспечена охраной. Дорожки к сооружениям должны иметь твердое покрытие; 2) не допускается посадка высокоствольных деревьев, все виды строительства, не имеющие непосредственного отношения к эксплуатации, реконструкции и расширению водопроводных сооружений, в том числе прокладка трубопроводов различного назначения, размещение жилых и хозяйственно – бытовых зданий, проживание людей, применение ядохимикатов и удобрений; 3) здания должны быть оборудованы канализацией с отведением сточных вод в ближайшую систему бытовой или производственной канализации или на местные станции очистных сооружений, расположенные за пределами первого пояса ЗСО с

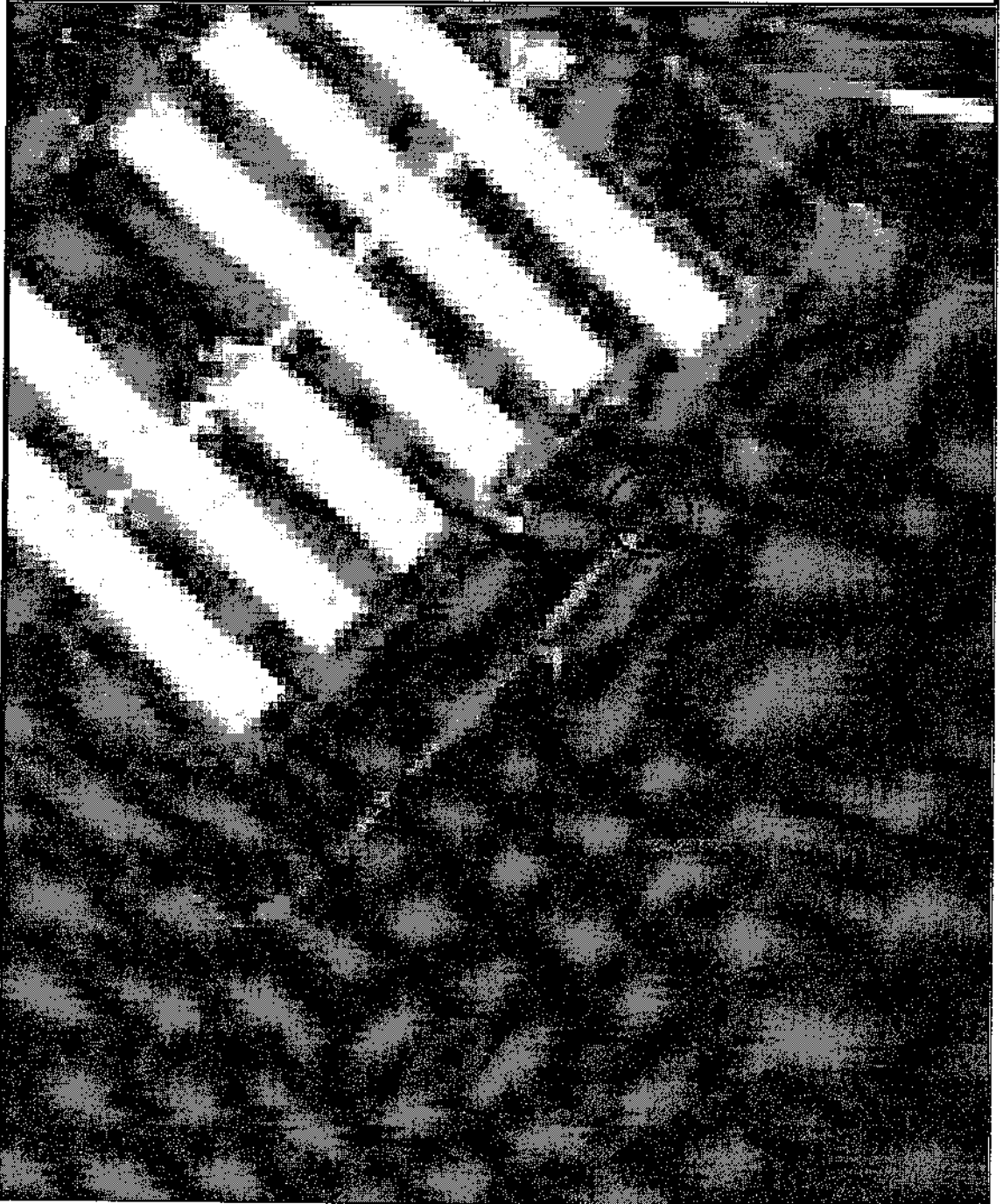
		<p>учетом санитарного режима на территории второго пояса. В исключительных случаях при отсутствии канализации должны устраиваться водонепроницаемые приемники нечистот и бытовых отходов, расположенные в местах, исключающих загрязнение территории первого пояса ЗСО при их вывозе;</p> <p>4) водопроводные сооружения, расположенные в первом поясе зоны санитарной охраны, должны быть оборудованы с учетом предотвращения возможности загрязнения питьевой воды через оголовки и устья скважин, люки и переливные трубы резервуаров и устройства заливки насосов;</p> <p>5) все водозаборы должны быть оборудованы аппаратурой для систематического контроля соответствия фактического дебита при эксплуатации водопровода проектной производительности, предусмотренной при его проектировании и обосновании границ ЗСО.</p>			
<b>Раздел 2</b>					
<b>Сведения о местоположении границ объекта</b>					
1. Система координат МСК-68, зона 1					
2. Сведения о характерных точках границ объекта					
Обозначение характерных точек границ	Координаты, м		Метод определения координат характерной точки	Средняя квадратическая погрешность положения характерной точки (Mt), м	Описание обозначения точки на местности (при наличии)
	X	Y			
1	2	3	4	5	6
3. Сведения о характерных точках части (частей) границы объекта					
Обозначение характерных точек части границы	Координаты, м		Метод определения координат характерной точки	Средняя квадратическая погрешность положения характерной точки (Mt), м	Описание обозначения точки на местности (при наличии)
	X	Y			
1	2	3	4	5	6
1	388853.87	1246486.45	Метод спутниковых геодезических измерений (определений)	0.1	-
2	388855.34	1246489.08	Метод спутниковых геодезических измерений (определений)	0.1	-

3	388856.26	1246491.96	Метод спутниковых геодезических измерений (определений)	0.1	-
4	388856.59	1246494.96	Метод спутниковых геодезических измерений (определений)	0.1	-
5	388856.34	1246497.97	Метод спутниковых геодезических измерений (определений)	0.1	-
6	388855.51	1246500.87	Метод спутниковых геодезических измерений (определений)	0.1	-
7	388854.13	1246503.56	Метод спутниковых геодезических измерений (определений)	0.1	-
8	388852.27	1246505.94	Метод спутниковых геодезических измерений (определений)	0.1	-
9	388849.98	1246507.91	Метод спутниковых геодезических измерений (определений)	0.1	-
10	388847.36	1246509.41	Метод спутниковых геодезических измерений (определений)	0.1	-
11	388844.50	1246510.37	Метод спутниковых геодезических измерений (определений)	0.1	-
12	388841.50	1246510.76	Метод спутниковых геодезических измерений (определений)	0.1	-
13	388838.49	1246510.56	Метод спутниковых геодезических измерений (определений)	0.1	-
14	388835.57	1246509.77	Метод спутниковых геодезических измерений (определений)	0.1	-
15	388832.87	1246508.43	Метод спутниковых геодезических измерений (определений)	0.1	-
16	388830.49	1246506.57	Метод спутниковых геодезических измерений (определений)	0.1	-
17	388828.52	1246504.28	Метод спутниковых геодезических измерений (определений)	0.1	-

18	388827.05	1246501.64	Метод спутниковых геодезических измерений (определений)	0.1	-
19	388826.13	1246498.76	Метод спутниковых геодезических измерений (определений)	0.1	-
20	388825.79	1246495.76	Метод спутниковых геодезических измерений (определений)	0.1	-
21	388826.05	1246492.75	Метод спутниковых геодезических измерений (определений)	0.1	-
22	388826.88	1246489.85	Метод спутниковых геодезических измерений (определений)	0.1	-
23	388828.26	1246487.16	Метод спутниковых геодезических измерений (определений)	0.1	-
24	388830.12	1246484.78	Метод спутниковых геодезических измерений (определений)	0.1	-
25	388832.41	1246482.81	Метод спутниковых геодезических измерений (определений)	0.1	-
26	388835.03	1246481.31	Метод спутниковых геодезических измерений (определений)	0.1	-
27	388837.89	1246480.35	Метод спутниковых геодезических измерений (определений)	0.1	-
28	388840.89	1246479.96	Метод спутниковых геодезических измерений (определений)	0.1	-
29	388843.90	1246480.16	Метод спутниковых геодезических измерений (определений)	0.1	-
30	388846.82	1246480.95	Метод спутниковых геодезических измерений (определений)	0.1	-
31	388849.52	1246482.29	Метод спутниковых геодезических измерений (определений)	0.1	-
32	388851.90	1246484.15	Метод спутниковых геодезических измерений (определений)	0.1	-

1	388853.87	1246486.45	Метод спутниковых геодезических измерений (определений)		0.1	-	
<b>Раздел 3</b>							
<b>Сведения о местоположении измененных (уточненных) границ объекта</b>							
1. Система координат -							
2. Сведения о характерных точках границ объекта							
Обозначение характерных точек границ	Существующие координаты, м		Измененные (уточненные) координаты, м		Метод определения координат характерной точки	Средняя квадратическая погрешность положения характерной точки (Mt), м	Описание обозначения точки на местности (при наличии)
	X	Y	X	Y			
1	2	3	4	5	6	7	8
-	-	-	-	-	-	-	
3. Сведения о характерных точках части (частей) границы объекта							
Обозначение характерных точек части границы	Существующие координаты, м		Измененные (уточненные) координаты, м		Метод определения координат характерной точки	Средняя квадратическая погрешность положения характерной точки (Mt), м	Описание обозначения точки на местности (при наличии)
	X	Y	X	Y			
1	2	3	4	5	6	7	8
-	-	-	-	-	-	-	

Раздел 4  
План границ объекта



Условные обозначения и знаки

Масштаб 1:2000

- - граница охранной зоны
- - граница кадастрового квартала
- 53:04:2401001 - кадастровый номер квартала
- - граница муниципального образования, населенного пункта
- 1● - обозначение характерной точки охранной зоны



**ПРИЛОЖЕНИЕ № 2**  
к приказу министерства экологии и  
природных ресурсов Тамбовской области  
от 21.03 2024 № 96

**Первый пояс зоны санитарной охраны источников подземного водоснабжения  
скважины № 8257 ООО «Тамбовский бекон»**

Описание местоположения границ объекта		
Первый пояс зоны санитарной охраны источников подземного водоснабжения скважины № 8257 ООО «Тамбовский бекон»		
<small>(наименование объекта, местоположение границ которого описано (далее - объект))</small>		
Раздел 1		
Сведения об объекте		
№ п/п	Характеристики объекта	Описание характеристик
1	2	3
1.	Местоположение объекта	Тамбовская область, округ Знаменский
2.	Площадь объекта +/- величина погрешности определения площади (Р +/- Дельта Р)	683 +/- 9 м <sup>2</sup>
3.	Иные характеристики объекта	<p>Мероприятия по первому поясу зоны санитарной охраны (далее – ЗСО):</p> <p>1) территория первого пояса ЗСО должна быть спланирована для отвода поверхностного стока за ее пределы, озеленена, ограждена и обеспечена охраной. Дорожки к сооружениям должны иметь твердое покрытие;</p> <p>2) не допускается посадка высокоствольных деревьев, все виды строительства, не имеющие непосредственного отношения к эксплуатации, реконструкции и расширению водопроводных сооружений, в том числе прокладка трубопроводов различного назначения, размещение жилых и хозяйственно - бытовых зданий, проживание людей, применение ядохимикатов и удобрений;</p> <p>3) здания должны быть оборудованы канализацией с отведением сточных вод в ближайшую систему бытовой или производственной канализации или на местные станции очистных сооружений, расположенные за пределами первого пояса ЗСО с</p>

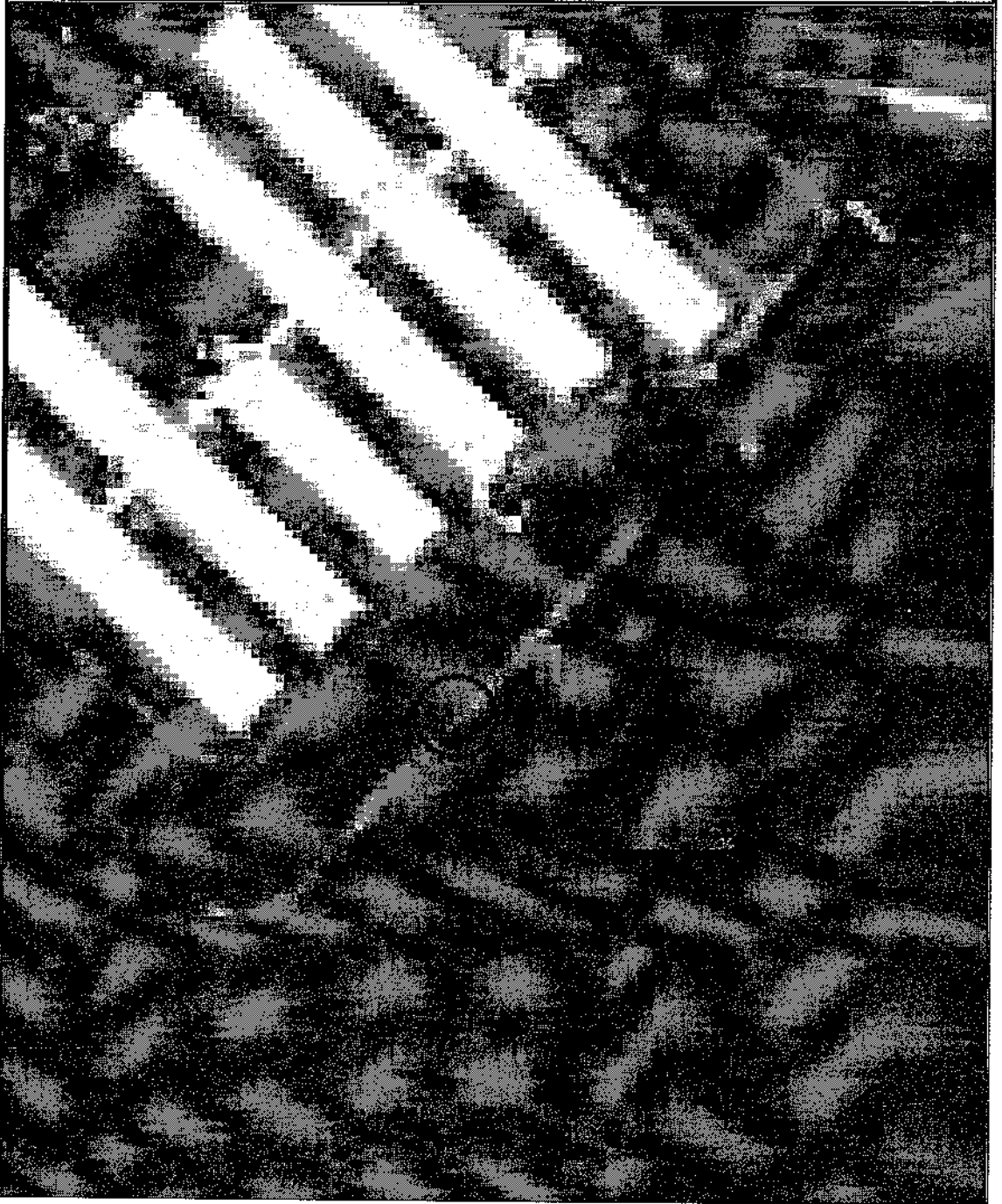
		<p>учетом санитарного режима на территории второго пояса.</p> <p>В исключительных случаях при отсутствии канализации должны устраиваться водонепроницаемые приемники нечистот и бытовых отходов, расположенные в местах, исключающих загрязнение территории первого пояса ЗСО при их вывозе;</p> <p>4) водопроводные сооружения, расположенные в первом поясе зоны санитарной охраны, должны быть оборудованы с учетом предотвращения возможности загрязнения питьевой воды через оголовки и устья скважин, люки и переливные трубы резервуаров и устройства заливки насосов;</p> <p>5) все водозаборы должны быть оборудованы аппаратурой для систематического контроля соответствия фактического дебита при эксплуатации водопровода проектной производительности, предусмотренной при его проектировании и обосновании границ ЗСО.</p>			
<b>Раздел 2</b>					
<b>Сведения о местоположении границ объекта</b>					
1. Система координат МСК-68, зона I					
2. Сведения о характерных точках границ объекта					
Обозначение характерных точек границ	Координаты, м		Метод определения координат характерной точки	Средняя квадратическая погрешность положения характерной точки (Mt), м	Описание обозначения точки на местности (при наличии)
	X	Y			
1	2	3	4	5	6
3. Сведения о характерных точках части (частей) границы объекта					
Обозначение характерных точек части границы	Координаты, м		Метод определения координат характерной точки	Средняя квадратическая погрешность положения характерной точки (Mt), м	Описание обозначения точки на местности (при наличии)
	X	Y			
1	2	3	4	5	6
1	388777.70	1246417.69	Метод спутниковых геодезических измерений (определений)	0.1	-
2	388779.17	1246420.19	Метод спутниковых геодезических измерений (определений)	0.1	-

3	388780.12	1246422.93	Метод спутниковых геодезических измерений (определений)	0.1	-
4	388780.51	1246425.81	Метод спутниковых геодезических измерений (определений)	0.1	-
5	388780.32	1246428.70	Метод спутниковых геодезических измерений (определений)	0.1	-
6	388779.59	1246431.51	Метод спутниковых геодезических измерений (определений)	0.1	-
7	388778.34	1246434.12	Метод спутниковых геодезических измерений (определений)	0.1	-
8	388776.62	1246436.46	Метод спутниковых геодезических измерений (определений)	0.1	-
9	388774.49	1246438.43	Метод спутниковых геодезических измерений (определений)	0.1	-
10	388772.03	1246439.97	Метод спутниковых геодезических измерений (определений)	0.1	-
11	388769.33	1246441.02	Метод спутниковых геодезических измерений (определений)	0.1	-
12	388766.47	1246441.53	Метод спутниковых геодезических измерений (определений)	0.1	-
13	388763.57	1246441.47	Метод спутниковых геодезических измерений (определений)	0.1	-
14	388760.74	1246440.84	Метод спутниковых геодезических измерений (определений)	0.1	-
15	388758.09	1246439.65	Метод спутниковых геодезических измерений (определений)	0.1	-
16	388755.74	1246437.96	Метод спутниковых геодезических измерений (определений)	0.1	-
17	388753.79	1246435.81	Метод спутниковых геодезических измерений (определений)	0.1	-

18	388752.31	1246433.32	Метод спутниковых геодезических измерений (определений)	0.1	-
19	388751.36	1246430.58	Метод спутниковых геодезических измерений (определений)	0.1	-
20	388750.98	1246427.70	Метод спутниковых геодезических измерений (определений)	0.1	-
21	388751.16	1246424.81	Метод спутниковых геодезических измерений (определений)	0.1	-
22	388751.90	1246422.00	Метод спутниковых геодезических измерений (определений)	0.1	-
23	388753.15	1246419.38	Метод спутниковых геодезических измерений (определений)	0.1	-
24	388754.87	1246417.05	Метод спутниковых геодезических измерений (определений)	0.1	-
25	388756.99	1246415.07	Метод спутниковых геодезических измерений (определений)	0.1	-
26	388759.45	1246413.53	Метод спутниковых геодезических измерений (определений)	0.1	-
27	388762.16	1246412.49	Метод спутниковых геодезических измерений (определений)	0.1	-
28	388765.01	1246411.98	Метод спутниковых геодезических измерений (определений)	0.1	-
29	388767.91	1246412.03	Метод спутниковых геодезических измерений (определений)	0.1	-
30	388770.75	1246412.66	Метод спутниковых геодезических измерений (определений)	0.1	-
31	388773.39	1246413.85	Метод спутниковых геодезических измерений (определений)	0.1	-
32	388775.74	1246415.55	Метод спутниковых геодезических измерений (определений)	0.1	-

1	388777.70	1246417.69	Метод спутниковых геодезических измерений (определений)		0.1	-	
<b>Раздел 3</b>							
<b>Сведения о местоположении измененных (уточненных) границ объекта</b>							
1. Система координат -							
2. Сведения о характерных точках границ объекта							
Обозначение характерных точек границ	Существующие координаты, м		Измененные (уточненные) координаты, м		Метод определения координат характерной точки	Средняя квадратическая погрешность положения характерной точки (Mt), м	Описание обозначения точки на местности (при наличии)
	X	Y	X	Y			
1	2	3	4	5	6	7	8
-	-	-	-	-	-	-	
3. Сведения о характерных точках части (частей) границы объекта							
Обозначение характерных точек части границы	Существующие координаты, м		Измененные (уточненные) координаты, м		Метод определения координат характерной точки	Средняя квадратическая погрешность положения характерной точки (Mt), м	Описание обозначения точки на местности (при наличии)
	X	Y	X	Y			
1	2	3	4	5	6	7	8
-	-	-	-	-	-	-	

Раздел 4  
План границ объекта



Условные обозначения и знаки Масштаб 1:2000

- - граница охранной зоны
- - граница кадастрового квартала
- 68.04.2401001 - кадастровый номер квартала
- - граница муниципального образования, населенного пункта
- 1● - обозначение характерной точки охранной зоны

**ПРИЛОЖЕНИЕ № 3**  
к приказу министерства экологии и  
природных ресурсов Тамбовской области  
от 11.03 2024 № 96

**Второй пояс зоны санитарной охраны источников подземного водоснабжения  
скважины № 8256 ООО «Тамбовский бекон»**

Описание местоположения границ объекта		
Второй пояс зоны санитарной охраны источников подземного водоснабжения скважины № 8256 ООО «Тамбовский бекон»		
<small>(наименование объекта, местоположение границ которого описано (далее - объект))</small>		
Раздел 1		
Сведения об объекте		
№ п/п	Характеристики объекта	Описание характеристик
1	2	3
1.	Местоположение объекта	Тамбовская область, округ Знаменский
2.	Площадь объекта +/- величина погрешности определения площади (Р +/- Дельта Р)	6318 +/- 28 м <sup>2</sup>
3.	Иные характеристики объекта	Мероприятия по второму поясу зоны санитарной охраны (далее – ЗСО): 1) выявление, тампонирование или восстановление всех старых, бездействующих, дефектных или неправильно эксплуатируемых скважин, представляющих опасность в части возможности загрязнения водоносных горизонтов; 2) бурение новых скважин и новое строительство, связанное с нарушением почвенного покрова, производится при обязательном согласовании с центром государственного санитарно - эпидемиологического надзора; 3) запрещение закачки отработанных вод в подземные горизонты, подземное складирование твердых отходов и разработка недр земли; 4) запрещение размещения складов горюче-смазочных материалов, ядохимикатов и минеральных удобрений, накопителей промстоков, шламохранилищ и других объектов, обуславливающих опасность химического загрязнения подземных

		<p>вод;</p> <p>5) своевременное выполнение необходимых мероприятий по санитарной охране поверхностных вод, имеющих непосредственную гидрологическую связь с используемым водоносным горизонтом, в соответствии с гигиеническими требованиями к охране поверхностных вод.</p> <p>Кроме мероприятий, указанных выше, в пределах второго пояса ЗСО подземных источников водоснабжения не допускается:</p> <p>1) размещение кладбищ, скотомогильников, полей ассенизации, полей фильтрации, навозохранилищ, силосных траншей, животноводческих и птицеводческих предприятий и других объектов, обуславливающих опасность микробного загрязнения подземных вод;</p> <p>2) применение удобрений и ядохимикатов;</p> <p>3) рубка леса главного пользования и реконструкции.</p> <p>выполнение мероприятий по санитарному благоустройству территории населенных пунктов и других объектов (оборудование канализацией, устройство водонепроницаемых выгребов, организация отвода поверхностного стока и др.).</p>			
<b>Раздел 2</b>					
<b>Сведения о местоположении границ объекта</b>					
1. Система координат МСК-68, зона 1					
2. Сведения о характерных точках границ объекта					
Обозначение характерных точек границ	Координаты, м		Метод определения координат характерной точки	Средняя квадратическая погрешность положения характерной точки (M <sub>t</sub> ), м	Описание обозначения точки на местности (при наличии)
	X	Y			
1	2	3	4	5	6
1	388887.06	1246501.97	Метод спутниковых геодезических измерений (определений)	0.1	-
2	388884.33	1246510.66	Метод спутниковых геодезических измерений (определений)	0.1	-
3	388879.91	1246518.62	Метод спутниковых геодезических измерений	0.1	-

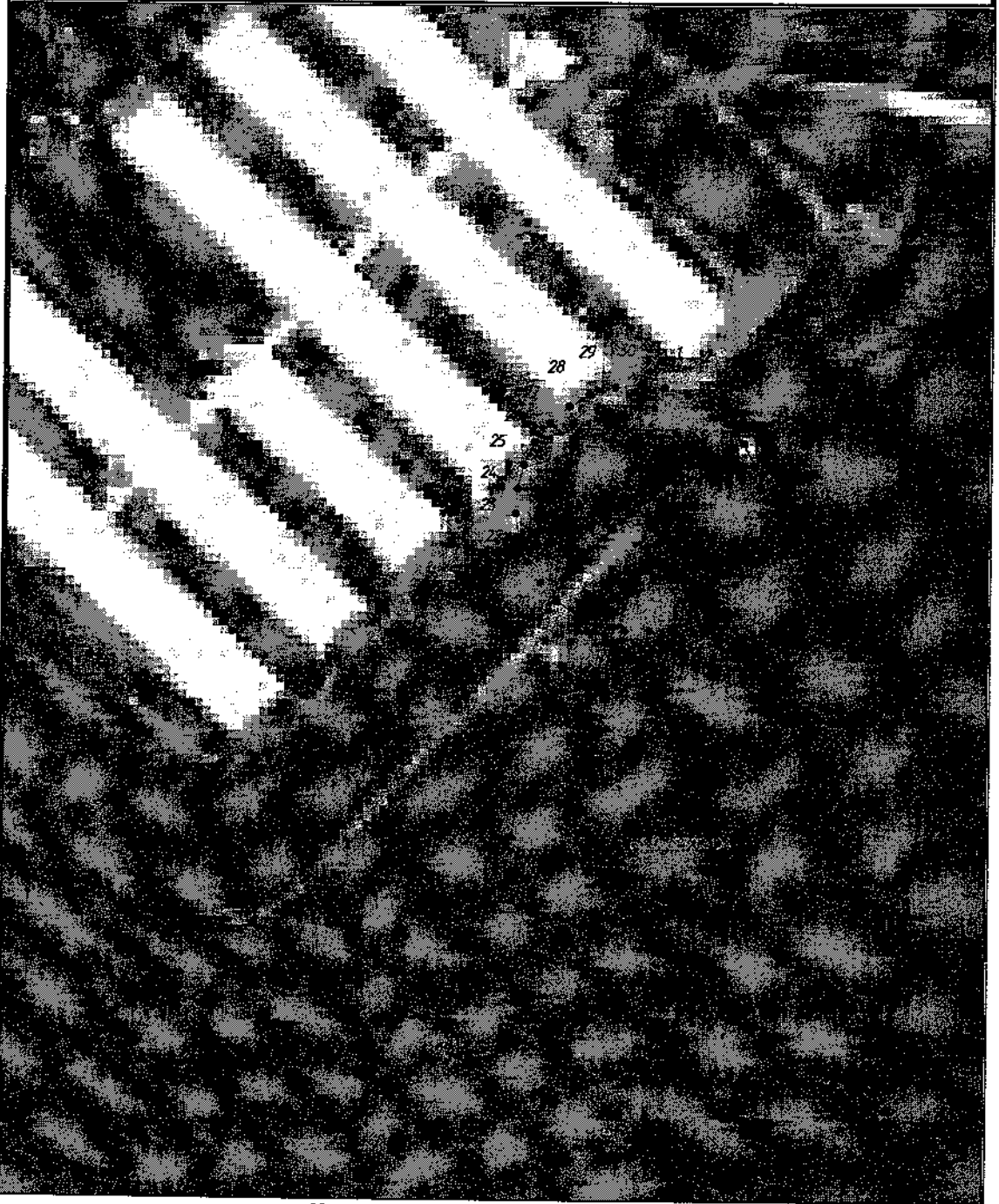


			(определений)		
4	388873.98	1246525.53	Метод спутниковых геодезических измерений (определений)	0.1	-
5	388866.78	1246531.10	Метод спутниковых геодезических измерений (определений)	0.1	-
6	388858.61	1246535.11	Метод спутниковых геодезических измерений (определений)	0.1	-
7	388849.79	1246537.40	Метод спутниковых геодезических измерений (определений)	0.1	-
8	388840.70	1246537.86	Метод спутниковых геодезических измерений (определений)	0.1	-
9	388831.70	1246536.48	Метод спутниковых геодезических измерений (определений)	0.1	-
10	388823.16	1246533.32	Метод спутниковых геодезических измерений (определений)	0.1	-
11	388815.43	1246528.50	Метод спутниковых геодезических измерений (определений)	0.1	-
12	388808.83	1246522.23	Метод спутниковых геодезических измерений (определений)	0.1	-
13	388803.63	1246514.75	Метод спутниковых геодезических измерений (определений)	0.1	-
14	388800.04	1246506.39	Метод спутниковых геодезических измерений (определений)	0.1	-
15	388798.21	1246497.47	Метод спутниковых геодезических измерений (определений)	0.1	-
16	388798.21	1246488.36	Метод спутниковых геодезических измерений (определений)	0.1	-
17	388800.04	1246479.44	Метод спутниковых геодезических измерений (определений)	0.1	-
18	388803.63	1246471.08	Метод спутниковых геодезических измерений (определений)	0.1	-

			измерений (определений)		
19	388808.83	1246463.60	Метод спутниковых геодезических измерений (определений)	0.1	-
20	388815.43	1246457.33	Метод спутниковых геодезических измерений (определений)	0.1	-
21	388823.16	1246452.51	Метод спутниковых геодезических измерений (определений)	0.1	-
22	388831.70	1246449.35	Метод спутниковых геодезических измерений (определений)	0.1	-
23	388840.70	1246447.97	Метод спутниковых геодезических измерений (определений)	0.1	-
24	388849.79	1246448.43	Метод спутниковых геодезических измерений (определений)	0.1	-
25	388858.61	1246450.72	Метод спутниковых геодезических измерений (определений)	0.1	-
26	388866.78	1246454.73	Метод спутниковых геодезических измерений (определений)	0.1	-
27	388873.98	1246460.30	Метод спутниковых геодезических измерений (определений)	0.1	-
28	388879.91	1246467.21	Метод спутниковых геодезических измерений (определений)	0.1	-
29	388884.33	1246475.17	Метод спутниковых геодезических измерений (определений)	0.1	-
30	388887.06	1246483.86	Метод спутниковых геодезических измерений (определений)	0.1	-
31	388887.98	1246492.91	Метод спутниковых геодезических измерений (определений)	0.1	-
1	388887.06	1246501.97	Метод спутниковых геодезических измерений (определений)	0.1	-
3. Сведения о характерных точках части (частей) границы объекта					



Раздел 4  
План гранич объекта



Условные обозначения и знаки Масштаб 1:2000

- - граница охранной зоны
- - граница кадастрового квартала
- 68:04:240/001 - кадастровый номер квартала
- - граница муниципального образования, населенного пункта
- 1● - обозначение характерной точки охранной зоны

ПРИЛОЖЕНИЕ № 4  
к приказу министерства экологии и  
природных ресурсов Тамбовской области  
от 21.03 2024 № 96

Второй пояс зоны санитарной охраны источников подземного водоснабжения  
скважины № 8257 ООО «Тамбовский бекон»

Описание местоположения границ объекта		
Второй пояс зоны санитарной охраны источников подземного водоснабжения скважины № 8257 ООО «Тамбовский бекон»		
<small>(наименование объекта, местоположение границ которого описано (далее - объект))</small>		
Раздел 1		
Сведения об объекте		
№ п/п	Характеристики объекта	Описание характеристик
1	2	3
1.	Местоположение объекта	Тамбовская область, округ Знаменский
2.	Площадь объекта +/- величина погрешности определения площади (Р +/- Дельта Р)	7957 +/- 31 м <sup>2</sup>
3.	Иные характеристики объекта	Мероприятия по второму поясу зоны санитарной охраны (далее – ЗСО): 1) выявление, тампонирование или восстановление всех старых, бездействующих, дефектных или неправильно эксплуатируемых скважин, представляющих опасность в части возможности загрязнения водоносных горизонтов; 2) бурение новых скважин и новое строительство, связанное с нарушением почвенного покрова, производится при обязательном согласовании с центром государственного санитарно - эпидемиологического надзора; 3) запрещение закачки отработанных вод в подземные горизонты, подземное складирование твердых отходов и разработка недр земли; 4) запрещение размещения складов горюче-смазочных материалов, ядохимикатов и минеральных удобрений, накопителей промстоков, шламохранилищ и других объектов, обуславливающих опасность химического загрязнения подземных

		<p>вод;</p> <p>5) своевременное выполнение необходимых мероприятий по санитарной охране поверхностных вод, имеющих непосредственную гидрологическую связь с используемым водоносным горизонтом, в соответствии с гигиеническими требованиями к охране поверхностных вод.</p> <p>Кроме мероприятий, указанных выше, в пределах второго пояса ЗСО подземных источников водоснабжения не допускается:</p> <p>1) размещение кладбищ, скотомогильников, полей ассенизации, полей фильтрации, навозохранилищ, силосных траншей, животноводческих и птицеводческих предприятий и других объектов, обуславливающих опасность микробного загрязнения подземных вод;</p> <p>2) применение удобрений и ядохимикатов;</p> <p>3) рубка леса главного пользования и реконструкции.</p> <p>выполнение мероприятий по санитарному благоустройству территории населенных пунктов и других объектов (оборудование канализацией, устройство водонепроницаемых выгребов, организация отвода поверхностного стока и др.).</p>			
<b>Раздел 2</b>					
<b>Сведения о местоположении границ объекта</b>					
1. Система координат МСК-68, зона I					
2. Сведения о характерных точках границ объекта					
Обозначение характерных точек границ	Координаты, м		Метод определения координат характерной точки	Средняя квадратическая погрешность положения характерной точки (M <sub>t</sub> ), м	Описание обозначения точки на местности (при наличии)
	X	Y			
1	2	3	4	5	6
1	388818.64	1246432.59	Метод спутниковых геодезических измерений (определений)	0.1	-
2	388815.59	1246442.34	Метод спутниковых геодезических измерений (определений)	0.1	-
3	388810.63	1246451.27	Метод спутниковых геодезических измерений	0.1	-

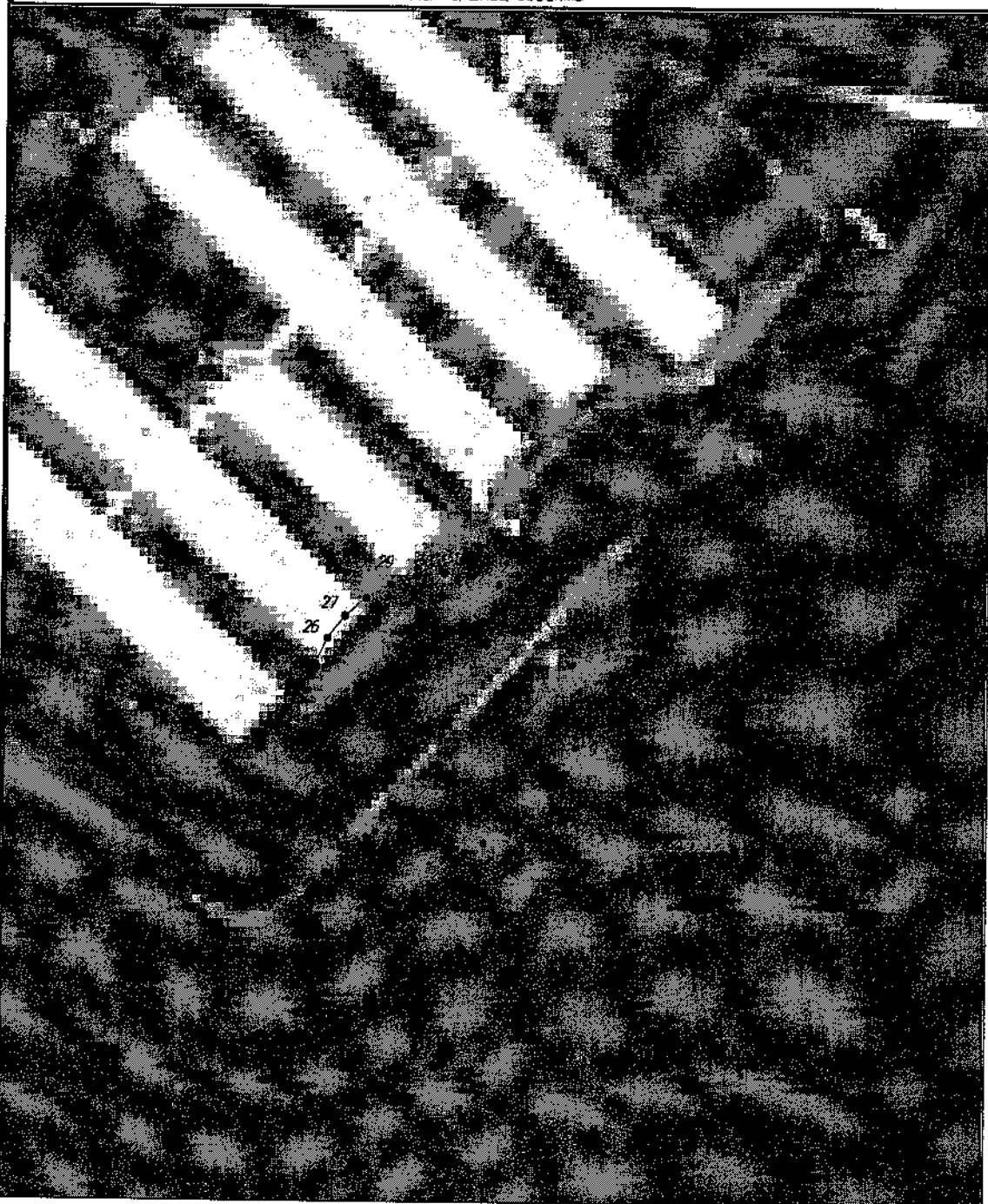
			(определений)		
4	388803.97	1246459.02	Метод спутниковых геодезических измерений (определений)	0.1	-
5	388795.89	1246465.28	Метод спутниковых геодезических измерений (определений)	0.1	-
6	388786.72	1246469.78	Метод спутниковых геодезических измерений (определений)	0.1	-
7	388776.83	1246472.34	Метод спутниковых геодезических измерений (определений)	0.1	-
8	388766.62	1246472.86	Метод спутниковых геодезических измерений (определений)	0.1	-
9	388756.52	1246471.31	Метод спутниковых геодезических измерений (определений)	0.1	-
10	388746.94	1246467.76	Метод спутниковых геодезических измерений (определений)	0.1	-
11	388738.27	1246462.36	Метод спутниковых геодезических измерений (определений)	0.1	-
12	388730.86	1246455.32	Метод спутниковых геодезических измерений (определений)	0.1	-
13	388725.02	1246446.93	Метод спутниковых геодезических измерений (определений)	0.1	-
14	388720.99	1246437.54	Метод спутниковых геодезических измерений (определений)	0.1	-
15	388718.94	1246427.53	Метод спутниковых геодезических измерений (определений)	0.1	-
16	388718.94	1246417.31	Метод спутниковых геодезических измерений (определений)	0.1	-
17	388720.99	1246407.30	Метод спутниковых геодезических измерений (определений)	0.1	-
18	388725.02	1246397.91	Метод спутниковых геодезических	0.1	-

			измерений (определений)		
19	388730.86	1246389.53	Метод спутниковых геодезических измерений (определений)	0.1	-
20	388738.27	1246382.49	Метод спутниковых геодезических измерений (определений)	0.1	-
21	388746.94	1246377.08	Метод спутниковых геодезических измерений (определений)	0.1	-
22	388756.52	1246373.53	Метод спутниковых геодезических измерений (определений)	0.1	-
23	388766.62	1246371.99	Метод спутниковых геодезических измерений (определений)	0.1	-
24	388776.83	1246372.50	Метод спутниковых геодезических измерений (определений)	0.1	-
25	388786.72	1246375.07	Метод спутниковых геодезических измерений (определений)	0.1	-
26	388795.89	1246379.56	Метод спутниковых геодезических измерений (определений)	0.1	-
27	388803.97	1246385.82	Метод спутниковых геодезических измерений (определений)	0.1	-
28	388810.63	1246393.57	Метод спутниковых геодезических измерений (определений)	0.1	-
29	388815.59	1246402.51	Метод спутниковых геодезических измерений (определений)	0.1	-
30	388818.64	1246412.26	Метод спутниковых геодезических измерений (определений)	0.1	-
31	388819.68	1246422.42	Метод спутниковых геодезических измерений (определений)	0.1	-
1	388818.64	1246432.59	Метод спутниковых геодезических измерений (определений)	0.1	-
3. Сведения о характерных точках части (частей) границы объекта					





Раздел 4  
План границ объекта



Условные обозначения и знаки

Масштаб 1:2000

- - граница охранной зоны
- - граница кадастрового квартала
- 68:04:2401001 - кадастровый номер квартала
- - граница муниципального образования, населенного пункта
- 1● - обозначение характерной точки охранной зоны

**ПРИЛОЖЕНИЕ № 5**  
**к приказу министерства экологии и**  
**природных ресурсов Тамбовской области**  
от 21.03 2024 № 96

**Третий пояс зоны санитарной охраны источников подземного водоснабжения**  
**скважин № 8256 ООО «Тамбовский бекон»**

Описание местоположения границ объекта		
Третий пояс зоны санитарной охраны источников подземного водоснабжения скважин № 8256 ООО «Тамбовский бекон»		
<small>(наименование объекта, местоположение границ которого описано (далее - объект))</small>		
Раздел 1		
Сведения об объекте		
№ п/п	Характеристики объекта	Описание характеристик
1	2	3
1.	Местоположение объекта	Тамбовская область, округ Знаменский
2.	Площадь объекта +/- величина погрешности определения площади (Р +/- Дельта Р)	311154 +/- 195 м <sup>2</sup>
3.	Иные характеристики объекта	Мероприятия по третьему поясу зоны санитарной охраны (далее - ЗСО): 1) выявление, тампонирование или восстановление всех старых, бездействующих, дефектных или неправильно эксплуатируемых скважин, представляющих опасность в части возможности загрязнения водоносных горизонтов; 2) бурение новых скважин и новое строительство, связанное с нарушением почвенного покрова, производится при обязательном согласовании с центром государственного санитарно - эпидемиологического надзора; 3) запрещение закачки отработанных вод в подземные горизонты, подземное складирование твердых отходов и разработка недр земли; 4) запрещение размещения складов горюче - смазочных материалов, ядохимикатов и минеральных удобрений, накопителей промстоков, шламохранилищ и других объектов, обуславливающих опасность химического загрязнения подземных

		<p>вод.</p> <p>Размещение таких объектов допускается в пределах третьего пояса ЗСО только при использовании защищенных подземных вод, при условии выполнения специальных мероприятий по защите водоносного горизонта от загрязнения при наличии санитарно-эпидемиологического заключения центра государственного санитарно-эпидемиологического надзора, выданного с учетом заключения органов геологического контроля.</p> <p>Своевременное выполнение необходимых мероприятий по санитарной охране поверхностных вод, имеющих непосредственную гидрологическую связь с используемым водоносным горизонтом, в соответствии с гигиеническими требованиями к охране поверхностных вод.</p>
--	--	--

## Раздел 2

### Сведения о местоположении границ объекта

1. Система координат МСК-68, зона 1

2. Сведения о характерных точках границ объекта

Обозначение характерных точек границ	Координаты, м		Метод определения координат характерной точки	Средняя квадратическая погрешность положения характерной точки (Mt), м	Описание обозначения точки на местности (при наличии)
	X	Y			
1	2	3	4	5	6
1	389156.25	1246525.84	Метод спутниковых геодезических измерений (определений)	0.1	-
2	389151.09	1246558.41	Метод спутниковых геодезических измерений (определений)	0.1	-
3	389142.56	1246590.25	Метод спутниковых геодезических измерений (определений)	0.1	-
4	389130.74	1246621.04	Метод спутниковых геодезических измерений (определений)	0.1	-
5	389115.78	1246650.41	Метод спутниковых геодезических измерений (определений)	0.1	-
6	389097.82	1246678.07	Метод спутниковых геодезических измерений (определений)	0.1	-
7	389077.07	1246703.69	Метод спутниковых геодезических измерений (определений)	0.1	-

8	389053.75	1246727.01	Метод спутниковых геодезических измерений (определений)	0.1	-
9	389028.13	1246747.75	Метод спутниковых геодезических измерений (определений)	0.1	-
10	389000.48	1246765.71	Метод спутниковых геодезических измерений (определений)	0.1	-
11	388971.10	1246780.68	Метод спутниковых геодезических измерений (определений)	0.1	-
12	388940.32	1246792.50	Метод спутниковых геодезических измерений (определений)	0.1	-
13	388908.47	1246801.03	Метод спутниковых геодезических измерений (определений)	0.1	-
14	388875.90	1246806.19	Метод спутниковых геодезических измерений (определений)	0.1	-
15	388842.98	1246807.91	Метод спутниковых геодезических измерений (определений)	0.1	-
16	388810.05	1246806.19	Метод спутниковых геодезических измерений (определений)	0.1	-
17	388777.49	1246801.03	Метод спутниковых геодезических измерений (определений)	0.1	-
18	388745.64	1246792.50	Метод спутниковых геодезических измерений (определений)	0.1	-
19	388714.86	1246780.68	Метод спутниковых геодезических измерений (определений)	0.1	-
20	388685.48	1246765.71	Метод спутниковых геодезических измерений (определений)	0.1	-
21	388657.83	1246747.75	Метод спутниковых геодезических измерений (определений)	0.1	-
22	388632.20	1246727.01	Метод спутниковых геодезических измерений (определений)	0.1	-
23	388608.89	1246703.69	Метод спутниковых геодезических измерений (определений)	0.1	-
24	388588.14	1246678.07	Метод спутниковых геодезических измерений (определений)	0.1	-
25	388570.18	1246650.41	Метод спутниковых геодезических измерений (определений)	0.1	-
26	388555.21	1246621.04	Метод спутниковых геодезических измерений (определений)	0.1	-

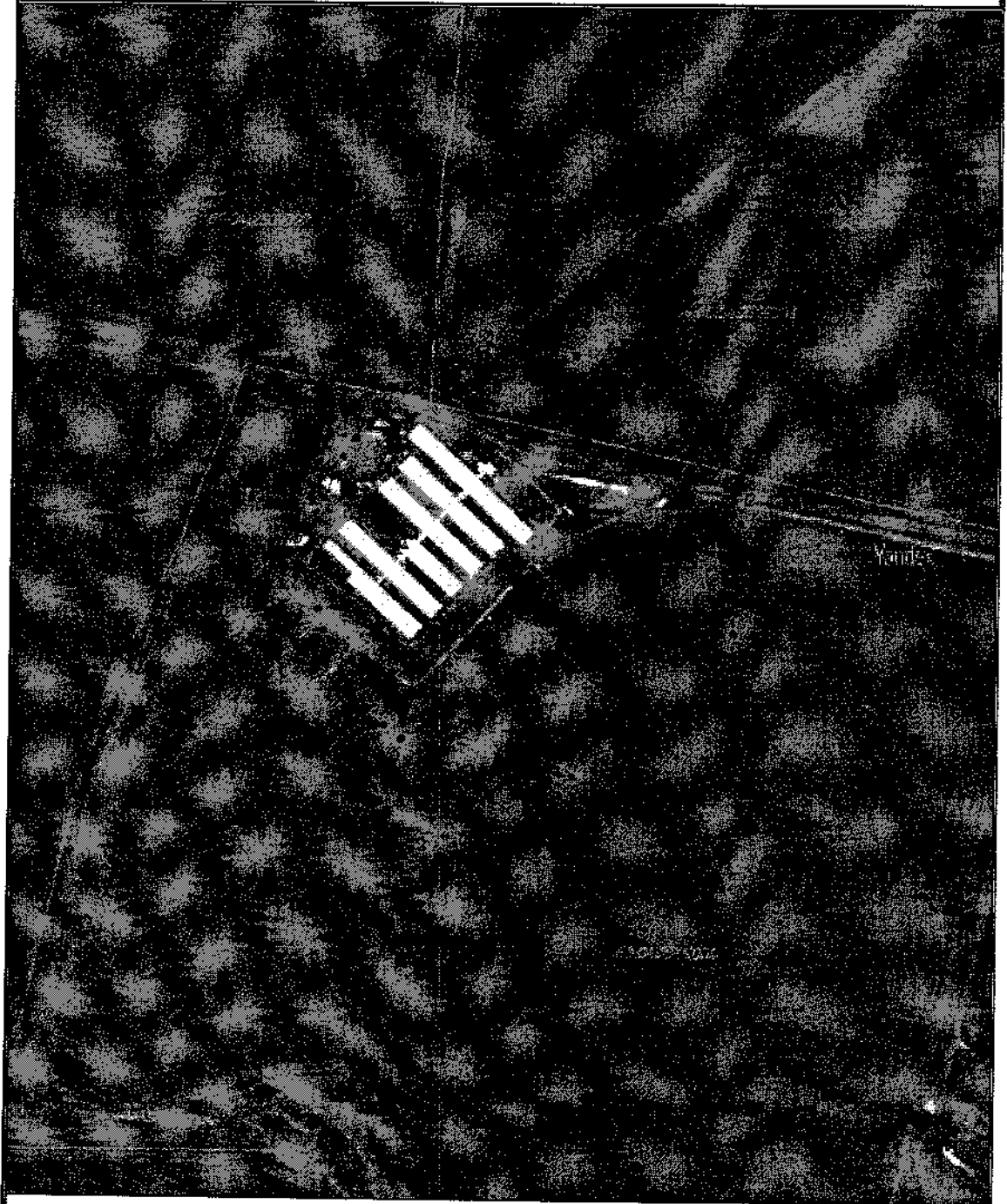
27	388543.40	1246590.25	Метод спутниковых геодезических измерений (определений)	0.1	-
28	388534.86	1246558.41	Метод спутниковых геодезических измерений (определений)	0.1	-
29	388529.70	1246525.84	Метод спутниковых геодезических измерений (определений)	0.1	-
30	388527.98	1246492.91	Метод спутниковых геодезических измерений (определений)	0.1	-
31	388529.70	1246459.99	Метод спутниковых геодезических измерений (определений)	0.1	-
32	388534.86	1246427.42	Метод спутниковых геодезических измерений (определений)	0.1	-
33	388543.40	1246395.57	Метод спутниковых геодезических измерений (определений)	0.1	-
34	388555.21	1246364.79	Метод спутниковых геодезических измерений (определений)	0.1	-
35	388570.18	1246335.41	Метод спутниковых геодезических измерений (определений)	0.1	-
36	388588.14	1246307.76	Метод спутниковых геодезических измерений (определений)	0.1	-
37	388608.89	1246282.14	Метод спутниковых геодезических измерений (определений)	0.1	-
38	388632.20	1246258.82	Метод спутниковых геодезических измерений (определений)	0.1	-
39	388657.83	1246238.07	Метод спутниковых геодезических измерений (определений)	0.1	-
40	388685.48	1246220.12	Метод спутниковых геодезических измерений (определений)	0.1	-
41	388714.86	1246205.15	Метод спутниковых геодезических измерений (определений)	0.1	-
42	388745.64	1246193.33	Метод спутниковых геодезических измерений (определений)	0.1	-
43	388777.49	1246184.80	Метод спутниковых геодезических измерений (определений)	0.1	-
44	388810.05	1246179.64	Метод спутниковых геодезических измерений (определений)	0.1	-
45	388842.98	1246177.91	Метод спутниковых геодезических измерений (определений)	0.1	-

46	388875.90	1246179.64	Метод спутниковых геодезических измерений (определений)	0.1	-
47	388908.47	1246184.80	Метод спутниковых геодезических измерений (определений)	0.1	-
48	388940.32	1246193.33	Метод спутниковых геодезических измерений (определений)	0.1	-
49	388971.10	1246205.15	Метод спутниковых геодезических измерений (определений)	0.1	-
50	389000.48	1246220.12	Метод спутниковых геодезических измерений (определений)	0.1	-
51	389028.13	1246238.07	Метод спутниковых геодезических измерений (определений)	0.1	-
52	389053.75	1246258.82	Метод спутниковых геодезических измерений (определений)	0.1	-
53	389077.07	1246282.14	Метод спутниковых геодезических измерений (определений)	0.1	-
54	389097.82	1246307.76	Метод спутниковых геодезических измерений (определений)	0.1	-
55	389115.78	1246335.41	Метод спутниковых геодезических измерений (определений)	0.1	-
56	389130.74	1246364.79	Метод спутниковых геодезических измерений (определений)	0.1	-
57	389142.56	1246395.57	Метод спутниковых геодезических измерений (определений)	0.1	-
58	389151.09	1246427.42	Метод спутниковых геодезических измерений (определений)	0.1	-
59	389156.25	1246459.99	Метод спутниковых геодезических измерений (определений)	0.1	-
60	389157.98	1246492.91	Метод спутниковых геодезических измерений (определений)	0.1	-
I	389156.25	1246525.84	Метод спутниковых геодезических измерений (определений)	0.1	-
3. Сведения о характерных точках части (частей) границы объекта					
Обозначение характерных точек части границы	Координаты, м		Метод определения координат характерной точки	Средняя квадратическая погрешность положения характерной точки (Mt), м	Описание обозначения точки на местности (при наличии)
	X	Y			
1	2	3	4	5	6





Раздел 4  
План границ объекта



Условные обозначения и знаки

Масштаб 1:8000

- - граница охранной зоны
- - граница кадастрового квартала
- 63:04:2401001 - кадастровый номер квартала
- - - - - граница муниципального образования, населенного пункта
- 1● - обозначение характерной точки охранной зоны

ПРИЛОЖЕНИЕ № 6  
к приказу министерства экологии и  
природных ресурсов Тамбовской области  
от 11.03 2024 № 96

Третий пояс зоны санитарной охраны источников подземного водоснабжения  
скважин № 8257 ООО «Тамбовский бекон»

Описание местоположения границ объекта		
Третий пояс зоны санитарной охраны источников подземного водоснабжения скважин № 8257 ООО «Тамбовский бекон»		
<small>(наименование объекта, местоположение границ которого описано (далее - объект))</small>		
Раздел 1		
Сведения об объекте		
№ п/п	Характеристики объекта	Описание характеристик
1	2	3
1.	Местоположение объекта	Тамбовская область, округ Знаменский
2.	Площадь объекта +/- величина погрешности определения площади (Р +/- Дельта Р)	399662 +/- 221 м <sup>2</sup>
3.	Иные характеристики объекта	<p>Мероприятия по третьему поясу зоны санитарной охраны (далее - ЗСО):</p> <p>1) выявление, тампонирование или восстановление всех старых, бездействующих, дефектных или неправильно эксплуатируемых скважин, представляющих опасность в части возможности загрязнения водоносных горизонтов;</p> <p>2) бурение новых скважин и новое строительство, связанное с нарушением почвенного покрова, производится при обязательном согласовании с центром государственного санитарно - эпидемиологического надзора;</p> <p>3) запрещение закачки отработанных вод в подземные горизонты, подземное складирование твердых отходов и разработка недр земли;</p> <p>4) запрещение размещения складов горюче - смазочных материалов, ядохимикатов и минеральных удобрений, накопителей промстоков, шламохранилищ и других объектов, обуславливающих опасность химического загрязнения подземных</p>

		<p>вод. Размещение таких объектов допускается в пределах третьего пояса ЗСО только при использовании защищенных подземных вод, при условии выполнения специальных мероприятий по защите водоносного горизонта от загрязнения при наличии санитарно-эпидемиологического заключения центра государственного санитарно-эпидемиологического надзора, выданного с учетом заключения органов геологического контроля.</p> <p>Своевременное выполнение необходимых мероприятий по санитарной охране поверхностных вод, имеющих непосредственную гидрологическую связь с используемым водоносным горизонтом, в соответствии с гигиеническими требованиями к охране поверхностных вод.</p>			
<b>Раздел 2</b>					
<b>Сведения о местоположении границ объекта</b>					
1. Система координат МСК-68, зона I					
2. Сведения о характерных точках границ объекта					
Обозначение характерных точек границ	Координаты, м		Метод определения координат характерной точки	Средняя квадратическая погрешность положения характерной точки (Mt), м	Описание обозначения точки на местности (при наличии)
	X	Y			
1	2	3	4	5	6
1	389124.22	1246459.74	Метод спутниковых геодезических измерений (определений)	0.1	-
2	389118.38	1246496.65	Метод спутниковых геодезических измерений (определений)	0.1	-
3	389108.71	1246532.74	Метод спутниковых геодезических измерений (определений)	0.1	-
4	389095.31	1246567.63	Метод спутниковых геодезических измерений (определений)	0.1	-
5	389078.35	1246600.92	Метод спутниковых геодезических измерений (определений)	0.1	-
6	389058.00	1246632.26	Метод спутниковых геодезических измерений (определений)	0.1	-
7	389034.48	1246661.30	Метод спутниковых геодезических измерений (определений)	0.1	-

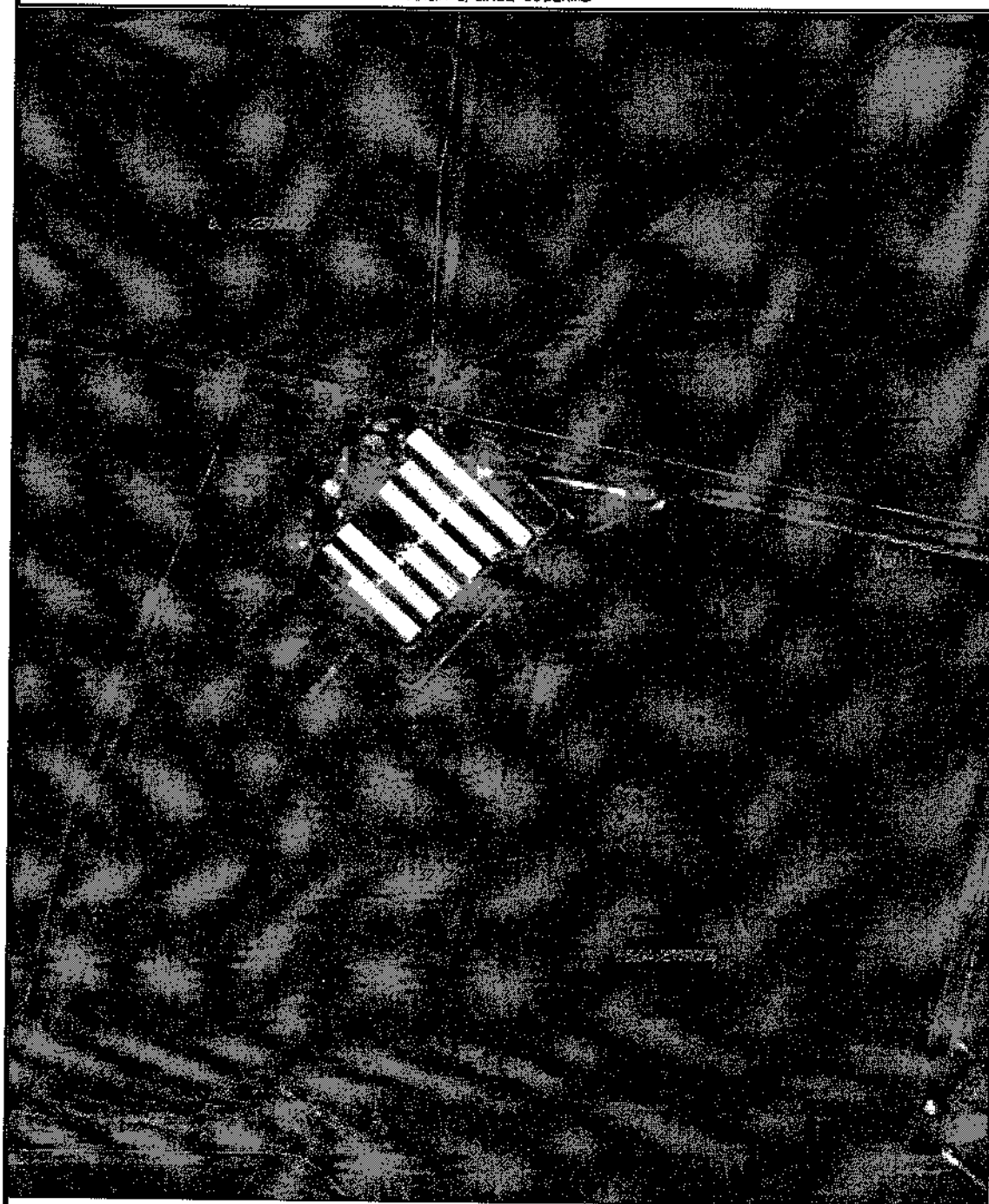
8	389008.06	1246687.72	Метод спутниковых геодезических измерений (определений)	0.1	-
9	388979.02	1246711.24	Метод спутниковых геодезических измерений (определений)	0.1	-
10	388947.68	1246731.59	Метод спутниковых геодезических измерений (определений)	0.1	-
11	388914.38	1246748.56	Метод спутниковых геодезических измерений (определений)	0.1	-
12	388879.50	1246761.95	Метод спутниковых геодезических измерений (определений)	0.1	-
13	388843.40	1246771.62	Метод спутниковых геодезических измерений (определений)	0.1	-
14	388806.50	1246777.47	Метод спутниковых геодезических измерений (определений)	0.1	-
15	388769.18	1246779.42	Метод спутниковых геодезических измерений (определений)	0.1	-
16	388731.86	1246777.47	Метод спутниковых геодезических измерений (определений)	0.1	-
17	388694.95	1246771.62	Метод спутниковых геодезических измерений (определений)	0.1	-
18	388658.86	1246761.95	Метод спутниковых геодезических измерений (определений)	0.1	-
19	388623.97	1246748.56	Метод спутниковых геодезических измерений (определений)	0.1	-
20	388590.68	1246731.59	Метод спутниковых геодезических измерений (определений)	0.1	-
21	388559.34	1246711.24	Метод спутниковых геодезических измерений (определений)	0.1	-
22	388530.30	1246687.72	Метод спутниковых геодезических измерений (определений)	0.1	-
23	388503.88	1246661.30	Метод спутниковых геодезических измерений (определений)	0.1	-
24	388480.36	1246632.26	Метод спутниковых геодезических измерений (определений)	0.1	-
25	388460.01	1246600.92	Метод спутниковых геодезических измерений (определений)	0.1	-
26	388443.04	1246567.63	Метод спутниковых геодезических измерений (определений)	0.1	-

27	388429.65	1246532.74	Метод спутниковых геодезических измерений (определений)	0.1	-
28	388419.98	1246496.65	Метод спутниковых геодезических измерений (определений)	0.1	-
29	388414.13	1246459.74	Метод спутниковых геодезических измерений (определений)	0.1	-
30	388412.18	1246422.42	Метод спутниковых геодезических измерений (определений)	0.1	-
31	388414.13	1246385.10	Метод спутниковых геодезических измерений (определений)	0.1	-
32	388419.98	1246348.20	Метод спутниковых геодезических измерений (определений)	0.1	-
33	388429.65	1246312.10	Метод спутниковых геодезических измерений (определений)	0.1	-
34	388443.04	1246277.22	Метод спутниковых геодезических измерений (определений)	0.1	-
35	388460.01	1246243.92	Метод спутниковых геодезических измерений (определений)	0.1	-
36	388480.36	1246212.58	Метод спутниковых геодезических измерений (определений)	0.1	-
37	388503.88	1246183.54	Метод спутниковых геодезических измерений (определений)	0.1	-
38	388530.30	1246157.12	Метод спутниковых геодезических измерений (определений)	0.1	-
39	388559.34	1246133.60	Метод спутниковых геодезических измерений (определений)	0.1	-
40	388590.68	1246113.25	Метод спутниковых геодезических измерений (определений)	0.1	-
41	388623.97	1246096.29	Метод спутниковых геодезических измерений (определений)	0.1	-
42	388658.86	1246082.89	Метод спутниковых геодезических измерений (определений)	0.1	-
43	388694.95	1246073.22	Метод спутниковых геодезических измерений (определений)	0.1	-
44	388731.86	1246067.38	Метод спутниковых геодезических измерений (определений)	0.1	-
45	388769.18	1246065.42	Метод спутниковых геодезических измерений (определений)	0.1	-

46	388806.50	1246067.38	Метод спутниковых геодезических измерений (определений)	0.1	-
47	388843.40	1246073.22	Метод спутниковых геодезических измерений (определений)	0.1	-
48	388879.50	1246082.89	Метод спутниковых геодезических измерений (определений)	0.1	-
49	388914.38	1246096.29	Метод спутниковых геодезических измерений (определений)	0.1	-
50	388947.68	1246113.25	Метод спутниковых геодезических измерений (определений)	0.1	-
51	388979.02	1246133.60	Метод спутниковых геодезических измерений (определений)	0.1	-
52	389008.06	1246157.12	Метод спутниковых геодезических измерений (определений)	0.1	-
53	389034.48	1246183.54	Метод спутниковых геодезических измерений (определений)	0.1	-
54	389058.00	1246212.58	Метод спутниковых геодезических измерений (определений)	0.1	-
55	389078.35	1246243.92	Метод спутниковых геодезических измерений (определений)	0.1	-
56	389095.31	1246277.22	Метод спутниковых геодезических измерений (определений)	0.1	-
57	389108.71	1246312.10	Метод спутниковых геодезических измерений (определений)	0.1	-
58	389118.38	1246348.20	Метод спутниковых геодезических измерений (определений)	0.1	-
59	389124.22	1246385.10	Метод спутниковых геодезических измерений (определений)	0.1	-
60	389126.18	1246422.42	Метод спутниковых геодезических измерений (определений)	0.1	-
1	389124.22	1246459.74	Метод спутниковых геодезических измерений (определений)	0.1	-
<b>3. Сведения о характерных точках части (частей) границы объекта</b>					
Обозначение характерных точек части границы	Координаты, м		Метод определения координат характерной точки	Средняя квадратическая погрешность положения характерной точки (Mt), м	Описание обозначения точки на местности (при наличии)
	X	Y			
1	2	3	4	5	6



Раздел 4  
План границ объекта



Условные обозначения и знаки

Масштаб 1:8000

- - граница охранной зоны
- - граница кадастрового квартала
- 58:04:2403001 - кадастровый номер квартала
- - - - граница муниципального образования, населенного пункта
- 1● - обозначение характерной точки охранной зоны



ПРИЛОЖЕНИЕ № 7  
к приказу министерства экологии и  
природных ресурсов Тамбовской области  
от \_\_\_\_\_ 21.03 2024 № 96

Режим зон санитарной охраны источников подземного водоснабжения скважин  
№ 8256 и № 8257 ООО «Тамбовский бекон»

1. На территории первого пояса зоны санитарной охраны (далее - ЗСО) запрещаются:

1.1. все виды строительства, не имеющие непосредственного отношения к эксплуатации, реконструкции и расширению водопроводных сооружений, в том числе прокладка трубопроводов различного назначения, размещение жилых и хозяйственно - бытовых зданий, проживание людей;

1.2. применение ядохимикатов и удобрений;

1.3. посадка высокоствольных деревьев.

2. На территории второго пояса ЗСО запрещаются:

2.1. закачка отработанных вод в подземные горизонты, подземное складирование твердых отходов и разработка недр земли;

2.2. размещение складов горюче - смазочных материалов, ядохимикатов и минеральных удобрений, накопителей промстоков, шламохранилищ и других объектов, обуславливающих опасность химического загрязнения подземных вод;

2.3. размещение кладбищ, скотомогильников, полей ассенизации, полей фильтрации, навозохранилищ, силосных траншей, животноводческих и птицеводческих предприятий и других объектов, обуславливающих опасность микробного загрязнения подземных вод, применение удобрений и ядохимикатов и рубка леса главного пользования и реконструкции.

3. На территории третьего пояса ЗСО запрещаются:

3.1. закачка отработанных вод в подземные горизонты, подземное складирование твердых отходов и разработка недр земли;

3.2. размещение складов горюче - смазочных материалов, ядохимикатов и минеральных удобрений, накопителей промстоков, шламохранилищ и других объектов, обуславливающих опасность химического загрязнения подземных вод. Размещение таких объектов допускается в пределах третьего пояса ЗСО только при использовании защищенных подземных вод, при условии выполнения специальных мероприятий по защите водоносного горизонта от загрязнения при наличии санитарно - эпидемиологического заключения центра государственного санитарно - эпидемиологического надзора, выданного с учетом заключения органов геологического контроля.

4. На территории первого пояса ЗСО необходимо предусмотреть следующие мероприятия:

4.1. территория первого пояса ЗСО должна быть спланирована для отвода поверхностного стока за ее пределы, озеленена, ограждена и обеспечена охраной;

4.2. дорожки к сооружениям должны иметь твердое покрытие;

4.3. водопроводные сооружения должны быть оборудованы с учетом предотвращения возможности загрязнения питьевой воды через оголовки и устья скважин, люки и переливные трубы резервуаров и устройства заливки насосов;

4.4. все водозаборы должны быть оборудованы аппаратурой для систематического контроля соответствия фактического дебита при эксплуатации водопровода проектной производительности, предусмотренной при его проектировании и обосновании границ ЗСО;

4.5. здания должны быть оборудованы канализацией с отведением сточных вод в ближайшую систему бытовой или производственной канализации или на местные станции очистных сооружений, расположенные за пределами первого пояса ЗСО с учетом санитарного режима на территории второго пояса. В исключительных случаях при отсутствии канализации должны устраиваться водонепроницаемые приемники нечистот и бытовых отходов, расположенные в местах, исключающих загрязнение территории первого пояса ЗСО при их вывозе.

5. На территории второго пояса ЗСО необходимо предусмотреть следующие мероприятия:

5.1. выявление, тампонирование или восстановление всех старых, бездействующих, дефектных или неправильно эксплуатируемых скважин, представляющих опасность в части возможности загрязнения водоносных горизонтов;

5.2. бурение новых скважин и новое строительство, связанное с нарушением почвенного покрова, производится при обязательном согласовании с центром государственного санитарно-эпидемиологического надзора;

5.3. мероприятия по санитарному благоустройству территории населенных пунктов и других объектов (оборудование канализацией, устройство водонепроницаемых выгребов, организация отвода поверхностного стока и др.);

5.4. своевременное выполнение необходимых мероприятий по санитарной охране поверхностных вод, имеющих непосредственную гидрологическую связь с используемым водоносным горизонтом, в соответствии с гигиеническими требованиями к охране поверхностных вод.

6. На территории третьего пояса ЗСО необходимо предусмотреть следующие мероприятия:

6.1. выявление, тампонирование или восстановление всех старых, бездействующих, дефектных или неправильно эксплуатируемых скважин, представляющих опасность в части возможности загрязнения водоносных горизонтов;

6.2. бурение новых скважин и новое строительство, связанное с нарушением почвенного покрова, производится при обязательном согласовании с центром государственного санитарно - эпидемиологического надзора;

6.3. своевременное выполнение необходимых мероприятий по санитарной охране поверхностных вод, имеющих непосредственную гидрологическую связь с используемым водоносным горизонтом, в соответствии с гигиеническими требованиями к охране поверхностных вод.