



**МИНИСТЕРСТВО ЭКОЛОГИИ И ПРИРОДНЫХ РЕСУРСОВ
ТАМБОВСКОЙ ОБЛАСТИ**

П Р И К А З

« 09 » 09 _____ 2024

№ 134

г. Тамбов

Об установлении границ и режима зон санитарной охраны действующего водозабора общества с ограниченной ответственностью «Тамбовский бекон» месторождение «Двойневско-Липовское 1»

В соответствии с частью 5 статьи 18 Федерального закона от 30.03.1999 № 52-ФЗ «О санитарно-эпидемиологическом благополучии населения», подпунктом 3.1.3.26 Положения о министерстве экологии и природных ресурсов Тамбовской области, утвержденного постановлением Главы Тамбовской области от 15.12.2022 № 60, на основании санитарно-эпидемиологического заключения, выданного территориальным отделом Управления Федеральной службы по надзору в сфере защиты прав потребителей и благополучия человека по Тамбовской области в городе Жердевка, Сампурском, Жердевском, Токаревском, Мордовском, Знаменском районах от 24.06.2015 № 68.06.05.000.Т.000006.06.15 о соответствии проекта организации зон санитарной охраны действующего водозабора общества с ограниченной ответственностью «Тамбовский бекон» (далее – ООО «Тамбовский бекон»), заявления ООО «Тамбовский бекон» ПРИКАЗЫВАЮ:

1. Установить первый пояс зоны санитарной охраны источников подземного водоснабжения скважины № 16/12 ООО «Тамбовский бекон», в соответствии с приложением № 1.
2. Установить первый пояс зоны санитарной охраны источников подземного водоснабжения скважины № 17/12 ООО «Тамбовский бекон», в соответствии с приложением № 2.
3. Установить второй пояс зоны санитарной охраны источников подземного водоснабжения скважины № 16/12 ООО «Тамбовский бекон», в соответствии с приложением № 3.
4. Установить второй пояс зоны санитарной охраны источников подземного водоснабжения скважины № 17/12 ООО «Тамбовский бекон», в соответствии с приложением № 4.
5. Установить третий пояс зоны санитарной охраны источников подземного водоснабжения скважин № 16/12 и № 17/12 ООО «Тамбовский бекон», в соответствии с приложением № 5.

6. Установить режим зон санитарной охраны источников подземного водоснабжения скважин № 16/12 и № 17/12 ООО «Тамбовский бекон» в соответствии с приложением № 6.

7. Зоны санитарной охраны источников подземного водоснабжения скважин № 16/12 и № 17/12 ООО «Тамбовский бекон», установлены бессрочно.

8. Возложить обязанность по возмещению убытков, в том числе упущенной выгоды, причиненных ограничением прав лиц, указанных в пункте 2 статьи 57¹ Земельного кодекса Российской Федерации, в связи с установлением зон с особыми условиями использования территории (далее - ЗОУИТ), на собственника водозабора. Обязанность по возмещению убытков возникает со дня установления ЗОУИТ в соответствии с действующим законодательством, с учетом особенностей и сроков, установленных статьей 57¹ Земельного кодекса Российской Федерации.

9. Отделу недропользования управления природопользования министерства экологии и природных ресурсов Тамбовской области (Матайс) обеспечить направление ООО «Тамбовский бекон» второго экземпляра настоящего приказа.

10. Сведения об установлении зон санитарной охраны источников питьевого и хозяйственно-бытового водоснабжения направить в филиал ФГБУ «ФКП Росреестра» по Тамбовской области.

11. Опубликовать настоящий приказ на «Официальном интернет-портале правовой информации» (www.pravo.gov.ru), сайте сетевого издания «Тамбовская жизнь» (www.tamlife.ru), разместить на официальном сайте министерства экологии и природных ресурсов Тамбовской области в информационно-телекоммуникационной сети «Интернет».

12. Настоящий приказ вступает в силу на следующий день после дня его первого официального опубликования.

13. Контроль за исполнением настоящего приказа возложить на заместителя министра - начальника управления природопользования министерства экологии и природных ресурсов Тамбовской области Сомова Д.А.

Министр

А.В. Албегова

ПРИЛОЖЕНИЕ № 1
к приказу министерства экологии и
природных ресурсов Тамбовской области
от 09.04 2024 № 134

Первый пояс зоны санитарной охраны источников подземного водоснабжения
скважины № 16/12 ООО «Тамбовский бекон»

Описание местоположения границ объекта		
Первый пояс зоны санитарной охраны источников подземного водоснабжения скважины № 16/12 ООО «Тамбовский бекон»		
<small>(наименование объекта, местоположение границ которого описано (далее - объект))</small>		
Раздел 1		
Сведения об объекте		
№ п/п	Характеристики объекта	Описание характеристик
1	2	3
1.	Местоположение объекта	Тамбовская область, округ Жердевский
2.	Площадь объекта +/- величина погрешности определения площади (Р +/- Дельта Р)	702 +/- 9 м ²
3.	Иные характеристики объекта	<p>Мероприятия по первому поясу зоны санитарной охраны (далее – ЗСО):</p> <p>1) территория первого пояса ЗСО должна быть спланирована для отвода поверхностного стока за ее пределы, озеленена, ограждена и обеспечена охраной. Дорожки к сооружениям должны иметь твердое покрытие;</p> <p>2) не допускается посадка высокоствольных деревьев, все виды строительства, не имеющие непосредственного отношения к эксплуатации, реконструкции и расширению водопроводных сооружений, в том числе прокладка трубопроводов различного назначения, размещение жилых и хозяйственно - бытовых зданий, проживание людей, применение ядохимикатов и удобрений;</p> <p>3) здания должны быть оборудованы канализацией с отведением сточных вод в ближайшую систему бытовой или производственной канализации или на местные станции очистных сооружений, расположенные за пределами первого пояса ЗСО с</p>

		<p>учетом санитарного режима на территории второго пояса.</p> <p>В исключительных случаях при отсутствии канализации должны устраиваться водонепроницаемые приемники нечистот и бытовых отходов, расположенные в местах, исключающих загрязнение территории первого пояса ЗСО при их вывозе;</p> <p>4) водопроводные сооружения, расположенные в первом поясе зоны санитарной охраны, должны быть оборудованы с учетом предотвращения возможности загрязнения питьевой воды через оголовки и устья скважин, люки и переливные трубы резервуаров и устройства заливки насосов;</p> <p>5) все водозаборы должны быть оборудованы аппаратурой для систематического контроля соответствия фактического дебита при эксплуатации водопровода проектной производительности, предусмотренной при его проектировании и обосновании границ ЗСО.</p>
--	--	---

Раздел 2

Сведения о местоположении границ объекта

1. Система координат МСК-68, зона 1

2. Сведения о характерных точках границ объекта

Обозначение характерных точек границ	Координаты, м		Метод определения координат характерной точки	Средняя квадратическая погрешность положения характерной точки (Mt), м	Описание обозначения точки на местности (при наличии)
	X	Y			
1	2	3	4	5	6

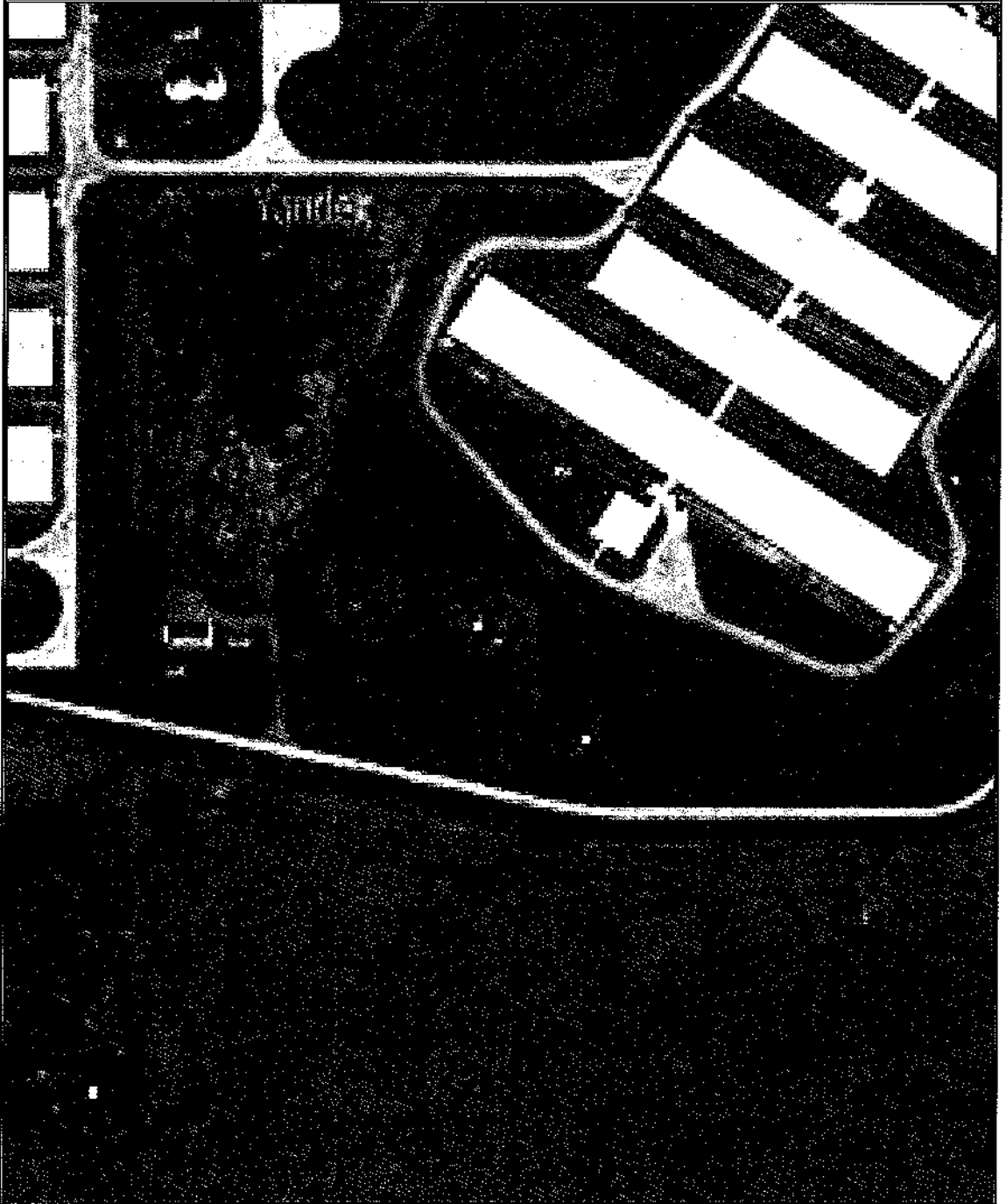
3. Сведения о характерных точках части (частей) границы объекта

Обозначение характерных точек части границы	Координаты, м		Метод определения координат характерной точки	Средняя квадратическая погрешность положения характерной точки (Mt), м	Описание обозначения точки на местности (при наличии)
	X	Y			
1	2	3	4	5	6
1	324175.27	1227428.98	Метод спутниковых геодезических измерений (определений)	0.1	-
2	324174.30	1227431.96	Метод спутниковых геодезических измерений (определений)	0.1	-

3	324172.74	1227434.68	Метод спутниковых геодезических измерений (определений)	0.1	-
4	324170.64	1227437.01	Метод спутниковых геодезических измерений (определений)	0.1	-
5	324168.10	1227438.85	Метод спутниковых геодезических измерений (определений)	0.1	-
6	324165.24	1227440.13	Метод спутниковых геодезических измерений (определений)	0.1	-
7	324162.17	1227440.78	Метод спутниковых геодезических измерений (определений)	0.1	-
8	324159.03	1227440.78	Метод спутниковых геодезических измерений (определений)	0.1	-
9	324155.97	1227440.13	Метод спутниковых геодезических измерений (определений)	0.1	-
10	324153.10	1227438.85	Метод спутниковых геодезических измерений (определений)	0.1	-
11	324150.56	1227437.01	Метод спутниковых геодезических измерений (определений)	0.1	-
12	324148.47	1227434.68	Метод спутниковых геодезических измерений (определений)	0.1	-
13	324146.90	1227431.96	Метод спутниковых геодезических измерений (определений)	0.1	-
14	324145.93	1227428.98	Метод спутниковых геодезических измерений (определений)	0.1	-
15	324145.60	1227425.86	Метод спутниковых геодезических измерений (определений)	0.1	-
16	324145.93	1227422.74	Метод спутниковых геодезических измерений (определений)	0.1	-
17	324146.90	1227419.76	Метод спутниковых геодезических измерений (определений)	0.1	-

18	324148.47	1227417.05	Метод спутниковых геодезических измерений (определений)	0.1	-
19	324150.56	1227414.72	Метод спутниковых геодезических измерений (определений)	0.1	-
20	324153.10	1227412.87	Метод спутниковых геодезических измерений (определений)	0.1	-
21	324155.97	1227411.60	Метод спутниковых геодезических измерений (определений)	0.1	-
22	324159.03	1227410.95	Метод спутниковых геодезических измерений (определений)	0.1	-
23	324162.17	1227410.95	Метод спутниковых геодезических измерений (определений)	0.1	-
24	324165.24	1227411.60	Метод спутниковых геодезических измерений (определений)	0.1	-
25	324168.10	1227412.87	Метод спутниковых геодезических измерений (определений)	0.1	-
26	324170.64	1227414.72	Метод спутниковых геодезических измерений (определений)	0.1	-
27	324172.74	1227417.05	Метод спутниковых геодезических измерений (определений)	0.1	-
28	324174.30	1227419.76	Метод спутниковых геодезических измерений (определений)	0.1	-
29	324175.27	1227422.74	Метод спутниковых геодезических измерений (определений)	0.1	-
30	324175.60	1227425.86	Метод спутниковых геодезических измерений (определений)	0.1	-
1	324175.27	1227428.98	Метод спутниковых геодезических измерений (определений)	0.1	-
Раздел 3					

Раздел 4
План границ объекта



Условные обозначения и знаки Масштаб 1:1000

для оформления графической части технического плана

- - граница охранной зоны
- - граница кадастрового квартала
- 68:03:1006002 - кадастровый номер квартала
- - граница муниципального образования, населенного пункта
- 1● - обозначение характерной точки охранной зоны

ПРИЛОЖЕНИЕ № 2
к приказу министерства экологии и
природных ресурсов Тамбовской области
от 09.04 2024 № 134

**Первый пояс зоны санитарной охраны источников подземного водоснабжения
скважины № 17/12 ООО «Тамбовский бекон»**

Описание местоположения границ объекта		
Первый пояс зоны санитарной охраны источников подземного водоснабжения скважины № 17/12 ООО «Тамбовский бекон»		
(наименование объекта, местоположение границ которого описано (далее - объект))		
Раздел 1		
Сведения об объекте		
№ п/п	Характеристики объекта	Описание характеристик
1	2	3
1.	Местоположение объекта	Тамбовская область, округ Жердевский
2.	Площадь объекта +/- величина погрешности определения площади (Р +/- Дельта Р)	702 +/- 9 м ²
3.	Иные характеристики объекта	<p>Мероприятия по первому поясу зоны санитарной охраны (далее – ЗСО):</p> <p>1) территория первого пояса ЗСО должна быть спланирована для отвода поверхностного стока за ее пределы, озеленена, ограждена и обеспечена охраной. Дорожки к сооружениям должны иметь твердое покрытие;</p> <p>2) не допускается посадка высокоствольных деревьев, все виды строительства, не имеющие непосредственного отношения к эксплуатации, реконструкции и расширению водопроводных сооружений, в том числе прокладка трубопроводов различного назначения, размещение жилых и хозяйственно – бытовых зданий, проживание людей, применение ядохимикатов и удобрений;</p> <p>3) здания должны быть оборудованы канализацией с отведением сточных вод в ближайшую систему бытовой или производственной канализации или на местные станции очистных сооружений, расположенные за пределами первого пояса ЗСО с</p>

		<p>учетом санитарного режима на территории второго пояса.</p> <p>В исключительных случаях при отсутствии канализации должны устраиваться водонепроницаемые приемники нечистот и бытовых отходов, расположенные в местах, исключающих загрязнение территории первого пояса ЗСО при их вывозе;</p> <p>4) водопроводные сооружения, расположенные в первом поясе зоны санитарной охраны, должны быть оборудованы с учетом предотвращения возможности загрязнения питьевой воды через оголовки и устья скважин, люки и переливные трубы резервуаров и устройства заливки насосов;</p> <p>5) все водозаборы должны быть оборудованы аппаратурой для систематического контроля соответствия фактического дебита при эксплуатации водопровода проектной производительности, предусмотренной при его проектировании и обосновании границ ЗСО.</p>
--	--	---

Раздел 2

Сведения о местоположении границ объекта

1. Система координат МСК-68, зона 1

2. Сведения о характерных точках границ объекта

Обозначение характерных точек границ	Координаты, м		Метод определения координат характерной точки	Средняя квадратическая погрешность положения характерной точки (Mt), м	Описание обозначения точки на местности (при наличии)
	X	Y			
1	2	3	4	5	6

3. Сведения о характерных точках части (частей) границы объекта

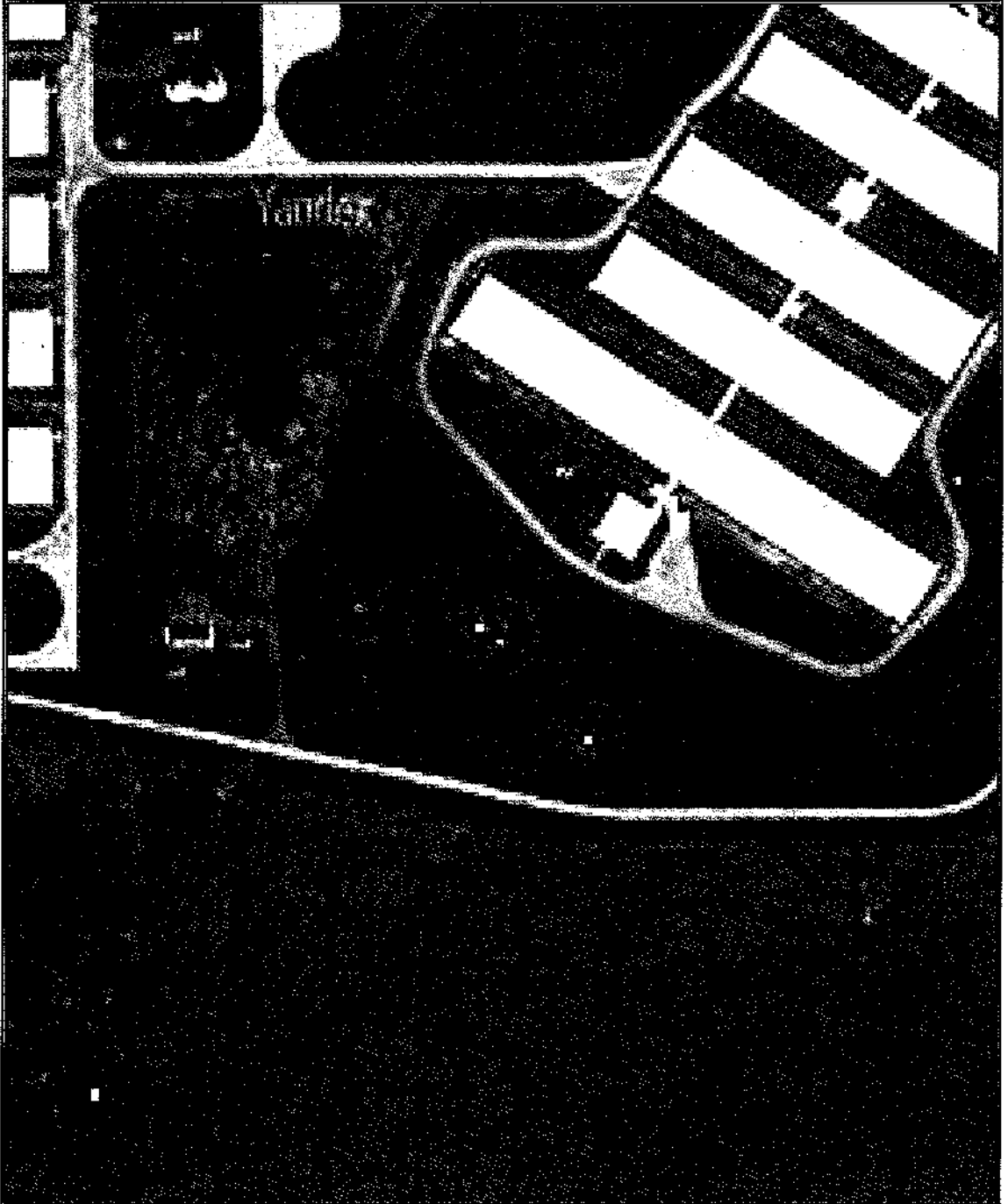
Обозначение характерных точек части границы	Координаты, м		Метод определения координат характерной точки	Средняя квадратическая погрешность положения характерной точки (Mt), м	Описание обозначения точки на местности (при наличии)
	X	Y			
1	2	3	4	5	6
1	324117.27	1227514.57	Метод спутниковых геодезических измерений (определений)	0.1	-
2	324116.30	1227517.56	Метод спутниковых геодезических измерений (определений)	0.1	-

3	324114.73	1227520.27	Метод спутниковых геодезических измерений (определений)	0.1	-
4	324112.63	1227522.60	Метод спутниковых геодезических измерений (определений)	0.1	-
5	324110.09	1227524.45	Метод спутниковых геодезических измерений (определений)	0.1	-
6	324107.23	1227525.72	Метод спутниковых геодезических измерений (определений)	0.1	-
7	324104.16	1227526.37	Метод спутниковых геодезических измерений (определений)	0.1	-
8	324101.03	1227526.37	Метод спутниковых геодезических измерений (определений)	0.1	-
9	324097.96	1227525.72	Метод спутниковых геодезических измерений (определений)	0.1	-
10	324095.09	1227524.45	Метод спутниковых геодезических измерений (определений)	0.1	-
11	324092.56	1227522.60	Метод спутниковых геодезических измерений (определений)	0.1	-
12	324090.46	1227520.27	Метод спутниковых геодезических измерений (определений)	0.1	-
13	324088.89	1227517.56	Метод спутниковых геодезических измерений (определений)	0.1	-
14	324087.92	1227514.57	Метод спутниковых геодезических измерений (определений)	0.1	-
15	324087.59	1227511.46	Метод спутниковых геодезических измерений (определений)	0.1	-
16	324087.92	1227508.34	Метод спутниковых геодезических измерений (определений)	0.1	-
17	324088.89	1227505.36	Метод спутниковых геодезических измерений (определений)	0.1	-

18	324090.46	1227502.64	Метод спутниковых геодезических измерений (определений)	0.1	-
19	324092.56	1227500.31	Метод спутниковых геодезических измерений (определений)	0.1	-
20	324095.09	1227498.47	Метод спутниковых геодезических измерений (определений)	0.1	-
21	324097.96	1227497.19	Метод спутниковых геодезических измерений (определений)	0.1	-
22	324101.03	1227496.54	Метод спутниковых геодезических измерений (определений)	0.1	-
23	324104.16	1227496.54	Метод спутниковых геодезических измерений (определений)	0.1	-
24	324107.23	1227497.19	Метод спутниковых геодезических измерений (определений)	0.1	-
25	324110.09	1227498.47	Метод спутниковых геодезических измерений (определений)	0.1	-
26	324112.63	1227500.31	Метод спутниковых геодезических измерений (определений)	0.1	-
27	324114.73	1227502.64	Метод спутниковых геодезических измерений (определений)	0.1	-
28	324116.30	1227505.36	Метод спутниковых геодезических измерений (определений)	0.1	-
29	324117.27	1227508.34	Метод спутниковых геодезических измерений (определений)	0.1	-
30	324117.59	1227511.46	Метод спутниковых геодезических измерений (определений)	0.1	-
1	324117.27	1227514.57	Метод спутниковых геодезических измерений (определений)	0.1	-

Раздел 3

Раздел 4
План границ объекта



Условные обозначения и знаки Масштаб 1:1000

для оформления графической части технического плана

- - граница охранной зоны
- - граница кадастрового квартала
- 68:03:1006002 - кадастровый номер квартала
- - - - - граница муниципального образования, населенного пункта
- - обозначение характерной точки охранной зоны

ПРИЛОЖЕНИЕ № 3
к приказу министерства экологии и
природных ресурсов Тамбовской области
от 09.04 2024 № 134

**Второй пояс зоны санитарной охраны источников подземного водоснабжения
скважины № 16/12 ООО «Тамбовский бекон»**

Описание местоположения границ объекта		
Второй пояс зоны санитарной охраны источников подземного водоснабжения скважины № 16/12 ООО «Тамбовский бекон»		
(наименование объекта, местоположение границ которого описано (далее - объект))		
Раздел 1		
Сведения об объекте		
№ п/п	Характеристики объекта	Описание характеристик
1	2	3
1.	Местоположение объекта	Тамбовская область, округ Жердевский
2.	Площадь объекта +/- величина погрешности определения площади (Р +/- Дельта Р)	6350 +/- 28 м ²
3.	Иные характеристики объекта	Мероприятия по второму поясу зоны санитарной охраны (далее – ЗСО): 1) выявление, тампонирование или восстановление всех старых, бездействующих, дефектных или неправильно эксплуатируемых скважин, представляющих опасность в части возможности загрязнения водоносных горизонтов; 2) бурение новых скважин и новое строительство, связанное с нарушением почвенного покрова, производится при обязательном согласовании с центром государственного санитарно - эпидемиологического надзора; 3) запрещение закачки отработанных вод в подземные горизонты, подземное складирование твердых отходов и разработка недр земли; 4) запрещение размещения складов горюче-смазочных материалов, ядохимикатов и минеральных удобрений, накопителей промстоков, шламохранилищ и других объектов, обуславливающих опасность химического загрязнения подземных

		<p>вод;</p> <p>5) своевременное выполнение необходимых мероприятий по санитарной охране поверхностных вод, имеющих непосредственную гидрологическую связь с используемым водоносным горизонтом, в соответствии с гигиеническими требованиями к охране поверхностных вод.</p> <p>Кроме мероприятий, указанных выше, в пределах второго пояса ЗСО подземных источников водоснабжения не допускается:</p> <p>1) размещение кладбищ, скотомогильников, полей ассенизации, полей фильтрации, навозохранилищ, силосных траншей, животноводческих и птицеводческих предприятий и других объектов, обуславливающих опасность микробного загрязнения подземных вод;</p> <p>2) применение удобрений и ядохимикатов;</p> <p>3) рубка леса главного пользования и реконструкции.</p> <p>выполнение мероприятий по санитарному благоустройству территории населенных пунктов и других объектов (оборудование канализацией, устройство водонепроницаемых выгребов, организация отвода поверхностного стока и др.).</p>
--	--	--

Раздел 2

Сведения о местоположении границ объекта

1. Система координат МСК-68, зона 1

2. Сведения о характерных точках границ объекта

Обозначение характерных точек границ	Координаты, м		Метод определения координат характерной точки	Средняя квадратическая погрешность положения характерной точки (Mt), м	Описание обозначения точки на местности (при наличии)
	X	Y			
1	2	3	4	5	6
1	324205.35	1227430.57	Метод спутниковых геодезических измерений (определений)	0.1	-
2	324204.62	1227435.22	Метод спутниковых геодезических измерений (определений)	0.1	-
3	324203.40	1227439.77	Метод спутниковых геодезических	0.1	-

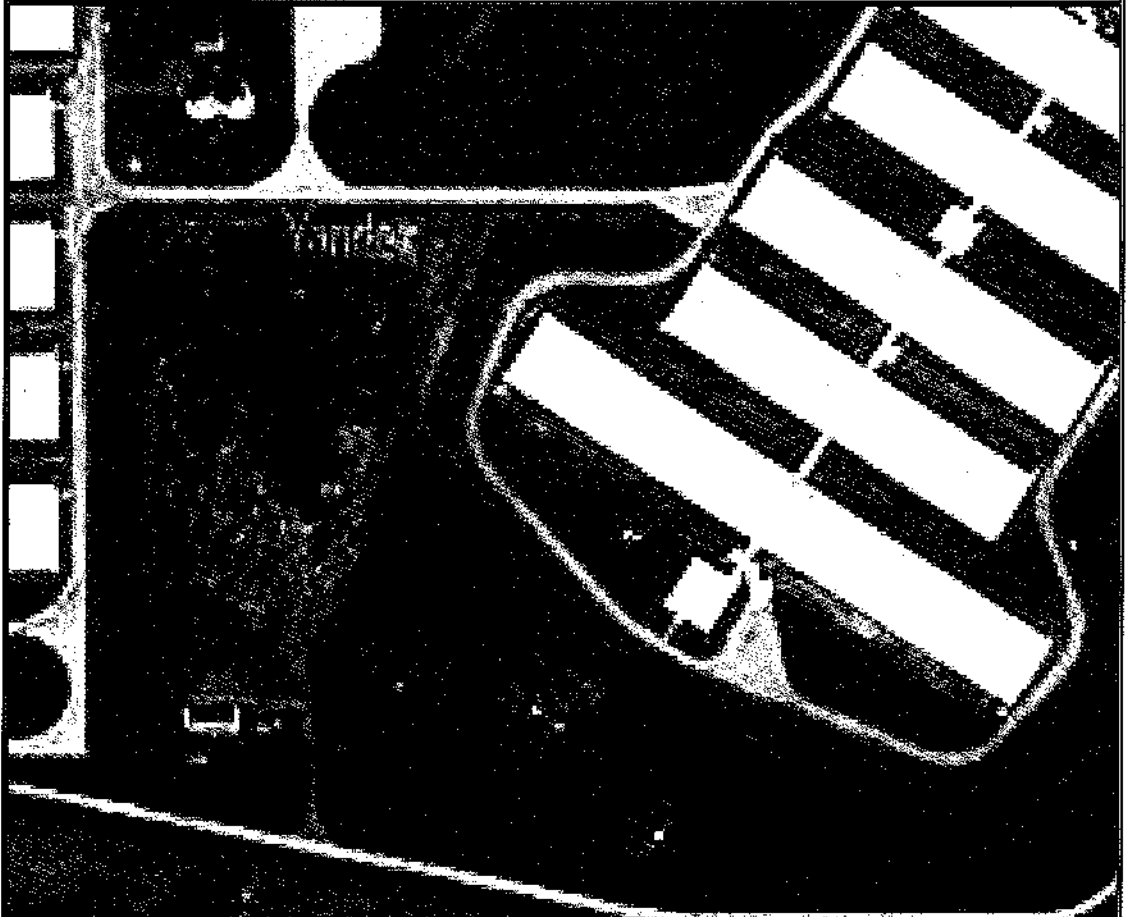
			измерений (определений)		
4	324201.71	1227444.17	Метод спутниковых геодезических измерений (определений)	0.1	-
5	324199.57	1227448.36	Метод спутниковых геодезических измерений (определений)	0.1	-
6	324197.01	1227452.31	Метод спутниковых геодезических измерений (определений)	0.1	-
7	324194.04	1227455.97	Метод спутниковых геодезических измерений (определений)	0.1	-
8	324190.71	1227459.30	Метод спутниковых геодезических измерений (определений)	0.1	-
9	324187.05	1227462.27	Метод спутниковых геодезических измерений (определений)	0.1	-
10	324183.10	1227464.83	Метод спутниковых геодезических измерений (определений)	0.1	-
11	324178.90	1227466.97	Метод спутниковых геодезических измерений (определений)	0.1	-
12	324174.51	1227468.66	Метод спутниковых геодезических измерений (определений)	0.1	-
13	324169.96	1227469.88	Метод спутниковых геодезических измерений (определений)	0.1	-
14	324165.30	1227470.62	Метод спутниковых геодезических измерений (определений)	0.1	-
15	324160.60	1227470.86	Метод спутниковых геодезических измерений (определений)	0.1	-
16	324155.90	1227470.62	Метод спутниковых геодезических измерений (определений)	0.1	-
17	324151.25	1227469.88	Метод спутниковых геодезических измерений (определений)	0.1	-

18	324146.70	1227468.66	Метод спутниковых геодезических измерений (определений)	0.1	-
19	324142.30	1227466.97	Метод спутниковых геодезических измерений (определений)	0.1	-
20	324138.10	1227464.83	Метод спутниковых геодезических измерений (определений)	0.1	-
21	324134.15	1227462.27	Метод спутниковых геодезических измерений (определений)	0.1	-
22	324130.49	1227459.30	Метод спутниковых геодезических измерений (определений)	0.1	-
23	324127.16	1227455.97	Метод спутниковых геодезических измерений (определений)	0.1	-
24	324124.20	1227452.31	Метод спутниковых геодезических измерений (определений)	0.1	-
25	324121.63	1227448.36	Метод спутниковых геодезических измерений (определений)	0.1	-
26	324119.49	1227444.17	Метод спутниковых геодезических измерений (определений)	0.1	-
27	324117.80	1227439.77	Метод спутниковых геодезических измерений (определений)	0.1	-
28	324116.58	1227435.22	Метод спутниковых геодезических измерений (определений)	0.1	-
29	324115.85	1227430.57	Метод спутниковых геодезических измерений (определений)	0.1	-
30	324115.60	1227425.86	Метод спутниковых геодезических измерений (определений)	0.1	-
31	324115.85	1227421.16	Метод спутниковых геодезических измерений (определений)	0.1	-
32	324116.58	1227416.51	Метод спутниковых геодезических	0.1	-

			измерений (определений)		
33	324117.80	1227411.96	Метод спутниковых геодезических измерений (определений)	0.1	-
34	324119.49	1227407.56	Метод спутниковых геодезических измерений (определений)	0.1	-
35	324121.63	1227403.36	Метод спутниковых геодезических измерений (определений)	0.1	-
36	324124.20	1227399.41	Метод спутниковых геодезических измерений (определений)	0.1	-
37	324127.16	1227395.75	Метод спутниковых геодезических измерений (определений)	0.1	-
38	324130.49	1227392.42	Метод спутниковых геодезических измерений (определений)	0.1	-
39	324134.15	1227389.46	Метод спутниковых геодезических измерений (определений)	0.1	-
40	324138.10	1227386.89	Метод спутниковых геодезических измерений (определений)	0.1	-
41	324142.30	1227384.75	Метод спутниковых геодезических измерений (определений)	0.1	-
42	324146.70	1227383.07	Метод спутниковых геодезических измерений (определений)	0.1	-
43	324151.25	1227381.85	Метод спутниковых геодезических измерений (определений)	0.1	-
44	324155.90	1227381.11	Метод спутниковых геодезических измерений (определений)	0.1	-
45	324160.60	1227380.86	Метод спутниковых геодезических измерений (определений)	0.1	-
46	324165.30	1227381.11	Метод спутниковых геодезических измерений (определений)	0.1	-

47	324169.96	1227381.85	Метод спутниковых геодезических измерений (определений)	0.1	-
48	324174.51	1227383.07	Метод спутниковых геодезических измерений (определений)	0.1	-
49	324178.90	1227384.75	Метод спутниковых геодезических измерений (определений)	0.1	-
50	324183.10	1227386.89	Метод спутниковых геодезических измерений (определений)	0.1	-
51	324187.05	1227389.46	Метод спутниковых геодезических измерений (определений)	0.1	-
52	324190.71	1227392.42	Метод спутниковых геодезических измерений (определений)	0.1	-
53	324194.04	1227395.75	Метод спутниковых геодезических измерений (определений)	0.1	-
54	324197.01	1227399.41	Метод спутниковых геодезических измерений (определений)	0.1	-
55	324199.57	1227403.36	Метод спутниковых геодезических измерений (определений)	0.1	-
56	324201.71	1227407.56	Метод спутниковых геодезических измерений (определений)	0.1	-
57	324203.40	1227411.96	Метод спутниковых геодезических измерений (определений)	0.1	-
58	324204.62	1227416.51	Метод спутниковых геодезических измерений (определений)	0.1	-
59	324205.35	1227421.16	Метод спутниковых геодезических измерений (определений)	0.1	-
60	324205.60	1227425.86	Метод спутниковых геодезических измерений (определений)	0.1	-
1	324205.35	1227430.57	Метод спутниковых геодезических	0.1	-

Раздел 4
План границ объекта



Условные обозначения и знаки Масштаб 1:1000

для оформления графической части технического плана

- - граница охранной зоны
- - граница кадастрового квартала
- 66:03:1006002** - кадастровый номер квартала
- - граница муниципального образования, населенного пункта
- 1● - обозначение характерной точки охранной зоны

ПРИЛОЖЕНИЕ № 4
к приказу министерства экологии и
природных ресурсов Тамбовской области
от 09.04 2024 № 134

**Второй пояс зоны санитарной охраны источников подземного водоснабжения
скважины № 17/12 ООО «Тамбовский бекон»**

Описание местоположения границ объекта		
Второй пояс зоны санитарной охраны источников подземного водоснабжения скважины № 17/12 ООО «Тамбовский бекон»		
<small>(наименование объекта, местоположение границ которого описано (далее - объект))</small>		
Раздел 1		
Сведения об объекте		
№ п/п	Характеристики объекта	Описание характеристик
1	2	3
1.	Местоположение объекта	Тамбовская область, округ Жердевский
2.	Площадь объекта +/- величина погрешности определения площади (Р +/- Дельта Р)	6350 +/- 28 м ²
3.	Иные характеристики объекта	Мероприятия по второму поясу зоны санитарной охраны (далее – ЗСО): 1) выявление, тампонирование или восстановление всех старых, бездействующих, дефектных или неправильно эксплуатируемых скважин, представляющих опасность в части возможности загрязнения водоносных горизонтов; 2) бурение новых скважин и новое строительство, связанное с нарушением почвенного покрова, производится при обязательном согласовании с центром государственного санитарно - эпидемиологического надзора; 3) запрещение закачки отработанных вод в подземные горизонты, подземное складирование твердых отходов и разработка недр земли; 4) запрещение размещения складов горюче-смазочных материалов, ядохимикатов и минеральных удобрений, накопителей промстоков, шламохранилищ и других объектов, обуславливающих опасность химического загрязнения подземных

		<p>вод;</p> <p>5) своевременное выполнение необходимых мероприятий по санитарной охране поверхностных вод, имеющих непосредственную гидрологическую связь с используемым водоносным горизонтом, в соответствии с гигиеническими требованиями к охране поверхностных вод.</p> <p>Кроме мероприятий, указанных выше, в пределах второго пояса ЗСО подземных источников водоснабжения не допускается:</p> <p>1) размещение кладбищ, скотомогильников, полей ассенизации, полей фильтрации, навозохранилищ, силосных траншей, животноводческих и птицеводческих предприятий и других объектов, обуславливающих опасность микробного загрязнения подземных вод;</p> <p>2) применение удобрений и ядохимикатов;</p> <p>3) рубка леса главного пользования и реконструкции.</p> <p>выполнение мероприятий по санитарному благоустройству территории населенных пунктов и других объектов (оборудование канализацией, устройство водонепроницаемых выгребов, организация отвода поверхностного стока и др.).</p>
--	--	--

Раздел 2

Сведения о местоположении границ объекта

1. Система координат МСК-68, зона 1

2. Сведения о характерных точках границ объекта

Обозначение характерных точек границ	Координаты, м		Метод определения координат характерной точки	Средняя квадратическая погрешность положения характерной точки (Mt), м	Описание обозначения точки на местности (при наличии)
	X	Y			
1	2	3	4	5	6
1	324147.35	1227516.16	Метод спутниковых геодезических измерений (определений)	0.1	-
2	324146.61	1227520.81	Метод спутниковых геодезических измерений (определений)	0.1	-
3	324145.39	1227525.36	Метод спутниковых геодезических	0.1	-

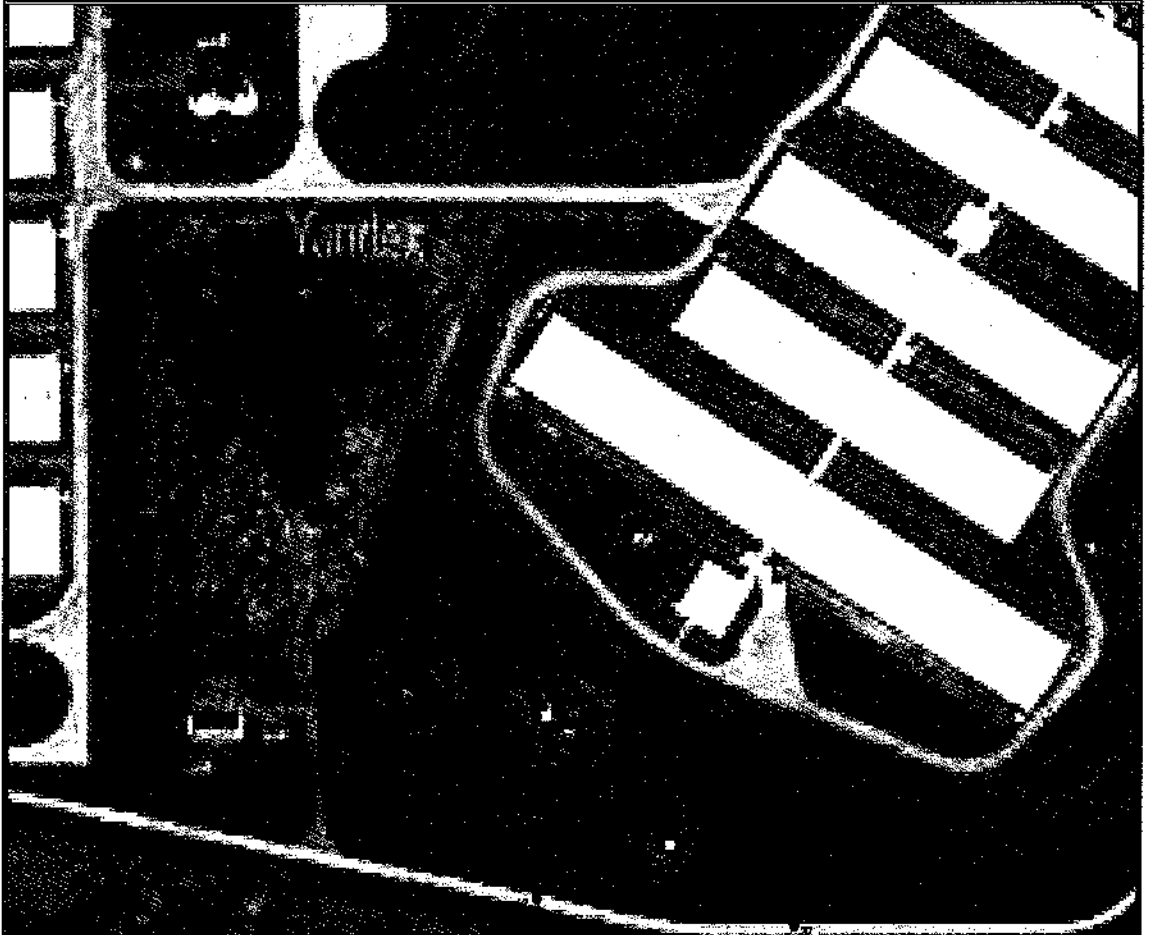
			измерений (определений)		
4	324143.70	1227529.76	Метод спутниковых геодезических измерений (определений)	0.1	-
5	324141.57	1227533.96	Метод спутниковых геодезических измерений (определений)	0.1	-
6	324139.00	1227537.91	Метод спутниковых геодезических измерений (определений)	0.1	-
7	324136.04	1227541.57	Метод спутниковых геодезических измерений (определений)	0.1	-
8	324132.70	1227544.90	Метод спутниковых геодезических измерений (определений)	0.1	-
9	324129.04	1227547.86	Метод спутниковых геодезических измерений (определений)	0.1	-
10	324125.09	1227550.43	Метод спутниковых геодезических измерений (определений)	0.1	-
11	324120.90	1227552.57	Метод спутниковых геодезических измерений (определений)	0.1	-
12	324116.50	1227554.25	Метод спутниковых геодезических измерений (определений)	0.1	-
13	324111.95	1227555.47	Метод спутниковых геодезических измерений (определений)	0.1	-
14	324107.30	1227556.21	Метод спутниковых геодезических измерений (определений)	0.1	-
15	324102.59	1227556.46	Метод спутниковых геодезических измерений (определений)	0.1	-
16	324097.89	1227556.21	Метод спутниковых геодезических измерений (определений)	0.1	-
17	324093.24	1227555.47	Метод спутниковых геодезических измерений (определений)	0.1	-

18	324088.69	1227554.25	Метод спутниковых геодезических измерений (определений)	0.1	-
19	324084.29	1227552.57	Метод спутниковых геодезических измерений (определений)	0.1	-
20	324080.09	1227550.43	Метод спутниковых геодезических измерений (определений)	0.1	-
21	324076.14	1227547.86	Метод спутниковых геодезических измерений (определений)	0.1	-
22	324072.48	1227544.90	Метод спутниковых геодезических измерений (определений)	0.1	-
23	324069.15	1227541.57	Метод спутниковых геодезических измерений (определений)	0.1	-
24	324066.19	1227537.91	Метод спутниковых геодезических измерений (определений)	0.1	-
25	324063.62	1227533.96	Метод спутниковых геодезических измерений (определений)	0.1	-
26	324061.48	1227529.76	Метод спутниковых геодезических измерений (определений)	0.1	-
27	324059.80	1227525.36	Метод спутниковых геодезических измерений (определений)	0.1	-
28	324058.58	1227520.81	Метод спутниковых геодезических измерений (определений)	0.1	-
29	324057.84	1227516.16	Метод спутниковых геодезических измерений (определений)	0.1	-
30	324057.59	1227511.46	Метод спутниковых геодезических измерений (определений)	0.1	-
31	324057.84	1227506.75	Метод спутниковых геодезических измерений (определений)	0.1	-
32	324058.58	1227502.10	Метод спутниковых геодезических измерений (определений)	0.1	-

			измерений (определений)		
33	324059.80	1227497.55	Метод спутниковых геодезических измерений (определений)	0.1	-
34	324061.48	1227493.15	Метод спутниковых геодезических измерений (определений)	0.1	-
35	324063.62	1227488.96	Метод спутниковых геодезических измерений (определений)	0.1	-
36	324066.19	1227485.01	Метод спутниковых геодезических измерений (определений)	0.1	-
37	324069.15	1227481.35	Метод спутниковых геодезических измерений (определений)	0.1	-
38	324072.48	1227478.01	Метод спутниковых геодезических измерений (определений)	0.1	-
39	324076.14	1227475.05	Метод спутниковых геодезических измерений (определений)	0.1	-
40	324080.09	1227472.49	Метод спутниковых геодезических измерений (определений)	0.1	-
41	324084.29	1227470.35	Метод спутниковых геодезических измерений (определений)	0.1	-
42	324088.69	1227468.66	Метод спутниковых геодезических измерений (определений)	0.1	-
43	324093.24	1227467.44	Метод спутниковых геодезических измерений (определений)	0.1	-
44	324097.89	1227466.70	Метод спутниковых геодезических измерений (определений)	0.1	-
45	324102.59	1227466.46	Метод спутниковых геодезических измерений (определений)	0.1	-
46	324107.30	1227466.70	Метод спутниковых геодезических измерений (определений)	0.1	-

47	324111.95	1227467.44	Метод спутниковых геодезических измерений (определений)	0.1	-
48	324116.50	1227468.66	Метод спутниковых геодезических измерений (определений)	0.1	-
49	324120.90	1227470.35	Метод спутниковых геодезических измерений (определений)	0.1	-
50	324125.09	1227472.49	Метод спутниковых геодезических измерений (определений)	0.1	-
51	324129.04	1227475.05	Метод спутниковых геодезических измерений (определений)	0.1	-
52	324132.70	1227478.01	Метод спутниковых геодезических измерений (определений)	0.1	-
53	324136.04	1227481.35	Метод спутниковых геодезических измерений (определений)	0.1	-
54	324139.00	1227485.01	Метод спутниковых геодезических измерений (определений)	0.1	-
55	324141.57	1227488.96	Метод спутниковых геодезических измерений (определений)	0.1	-
56	324143.70	1227493.15	Метод спутниковых геодезических измерений (определений)	0.1	-
57	324145.39	1227497.55	Метод спутниковых геодезических измерений (определений)	0.1	-
58	324146.61	1227502.10	Метод спутниковых геодезических измерений (определений)	0.1	-
59	324147.35	1227506.75	Метод спутниковых геодезических измерений (определений)	0.1	-
60	324147.59	1227511.46	Метод спутниковых геодезических измерений (определений)	0.1	-
1	324147.35	1227516.16	Метод спутниковых геодезических	0.1	-

Раздел 4
План границ объекта



Условные обозначения и знаки Масштаб 1:1000

для оформления графической части технического плана

- - граница охранной зоны
- - граница кадастрового квартала
- 68:03:006002 - кадастровый номер квартала
- - граница муниципального образования, населенного пункта
- 1● - обозначение характерной точки охранной зоны

ПРИЛОЖЕНИЕ № 5
к приказу министерства экологии и
природных ресурсов Тамбовской области
от 09.04 2024 № 134

Третий пояс зоны санитарной охраны источников подземного водоснабжения
скважин № 16/12 и № 17/12 ООО «Тамбовский бекон»

Описание местоположения границ объекта		
Третий пояс зоны санитарной охраны источников подземного водоснабжения скважин № 16/12 и № 17/12 ООО «Тамбовский бекон»		
(наименование объекта, местоположение границ которого описано (далее - объект))		
Раздел 1		
Сведения об объекте		
№ п/п	Характеристики объекта	Описание характеристик
1	2	3
1.	Местоположение объекта	Тамбовская область, округ Жердевский
2.	Площадь объекта +/- величина погрешности определения площади (Р +/- Дельта Р)	384836 +/- 217 м ²
3.	Иные характеристики объекта	Мероприятия по третьему поясу зоны санитарной охраны (далее – ЗСО): 1) выявление, тампонирование или восстановление всех старых, бездействующих, дефектных или неправильно эксплуатируемых скважин, представляющих опасность в части возможности загрязнения водоносных горизонтов; 2) бурение новых скважин и новое строительство, связанное с нарушением почвенного покрова, производится при обязательном согласовании с центром государственного санитарно - эпидемиологического надзора; 3) запрещение закачки отработанных вод в подземные горизонты, подземное складирование твердых отходов и разработка недр земли; 4) запрещение размещения складов горюче - смазочных материалов, ядохимикатов и минеральных удобрений, накопителей промстоков, шламохранилищ и других объектов, обуславливающих опасность

		<p>химического загрязнения подземных вод.</p> <p>Размещение таких объектов допускается в пределах третьего пояса ЗСО только при использовании защищенных подземных вод, при условии выполнения специальных мероприятий по защите водоносного горизонта от загрязнения при наличии санитарно-эпидемиологического заключения центра государственного санитарно-эпидемиологического надзора, выданного с учетом заключения органов геологического контроля.</p> <p>Своевременное выполнение необходимых мероприятий по санитарной охране поверхностных вод, имеющих непосредственную гидрологическую связь с используемым водоносным горизонтом, в соответствии с гигиеническими требованиями к охране поверхностных вод.</p>
--	--	--

Раздел 2

Сведения о местоположении границ объекта

1. Система координат МСК-68, зона 1

2. Сведения о характерных точках границ объекта

Обозначение характерных точек границ	Координаты, м		Метод определения координат характерной точки	Средняя квадратическая погрешность положения характерной точки (Mt), м	Описание обозначения точки на местности (при наличии)
	X	Y			
1	2	3	4	5	6
1	324360.51	1227698.84	Метод спутниковых геодезических измерений (определений)	0.1	-
2	324345.01	1227718.50	Метод спутниковых геодезических измерений (определений)	0.1	-
3	324328.02	1227736.88	Метод спутниковых геодезических измерений (определений)	0.1	-
4	324309.64	1227753.87	Метод спутниковых геодезических измерений (определений)	0.1	-
5	324289.98	1227769.37	Метод спутниковых геодезических измерений (определений)	0.1	-
6	324269.17	1227783.28	Метод спутниковых геодезических измерений (определений)	0.1	-
7	324247.33	1227795.51	Метод спутниковых геодезических измерений (определений)	0.1	-

8	324224.59	1227805.99	Метод спутниковых геодезических измерений (определений)	0.1	-
9	324201.11	1227814.65	Метод спутниковых геодезических измерений (определений)	0.1	-
10	324177.02	1227821.45	Метод спутниковых геодезических измерений (определений)	0.1	-
11	324152.47	1227826.33	Метод спутниковых геодезических измерений (определений)	0.1	-
12	324127.61	1227829.27	Метод спутниковых геодезических измерений (определений)	0.1	-
13	324102.59	1227830.26	Метод спутниковых геодезических измерений (определений)	0.1	-
14	324077.58	1227829.27	Метод спутниковых геодезических измерений (определений)	0.1	-
15	324052.72	1227826.33	Метод спутниковых геодезических измерений (определений)	0.1	-
16	324028.17	1227821.45	Метод спутниковых геодезических измерений (определений)	0.1	-
17	324004.08	1227814.65	Метод спутниковых геодезических измерений (определений)	0.1	-
18	323980.59	1227805.99	Метод спутниковых геодезических измерений (определений)	0.1	-
19	323957.86	1227795.51	Метод спутниковых геодезических измерений (определений)	0.1	-
20	323936.02	1227783.28	Метод спутниковых геодезических измерений (определений)	0.1	-
21	323915.21	1227769.37	Метод спутниковых геодезических измерений (определений)	0.1	-
22	323895.55	1227753.87	Метод спутниковых геодезических измерений (определений)	0.1	-
23	323877.17	1227736.88	Метод спутниковых геодезических измерений (определений)	0.1	-
24	323860.18	1227718.50	Метод спутниковых геодезических измерений (определений)	0.1	-
25	323844.68	1227698.84	Метод спутниковых геодезических измерений (определений)	0.1	-
26	323830.77	1227678.03	Метод спутниковых геодезических измерений (определений)	0.1	-

27	323818.54	1227656.19	Метод спутниковых геодезических измерений (определений)	0.1	-
28	323808.06	1227633.46	Метод спутниковых геодезических измерений (определений)	0.1	-
29	323799.40	1227609.97	Метод спутниковых геодезических измерений (определений)	0.1	-
30	323792.60	1227585.88	Метод спутниковых геодезических измерений (определений)	0.1	-
31	323787.72	1227561.33	Метод спутниковых геодезических измерений (определений)	0.1	-
32	323784.78	1227536.47	Метод спутниковых геодезических измерений (определений)	0.1	-
33	323783.79	1227511.46	Метод спутниковых геодезических измерений (определений)	0.1	-
34	323784.78	1227486.44	Метод спутниковых геодезических измерений (определений)	0.1	-
35	323787.72	1227461.58	Метод спутниковых геодезических измерений (определений)	0.1	-
36	323792.60	1227437.03	Метод спутниковых геодезических измерений (определений)	0.1	-
37	323799.40	1227412.94	Метод спутниковых геодезических измерений (определений)	0.1	-
38	323808.06	1227389.46	Метод спутниковых геодезических измерений (определений)	0.1	-
39	323818.54	1227366.72	Метод спутниковых геодезических измерений (определений)	0.1	-
40	323830.77	1227344.88	Метод спутниковых геодезических измерений (определений)	0.1	-
41	323902.69	1227238.48	Метод спутниковых геодезических измерений (определений)	0.1	-
42	323918.18	1227218.82	Метод спутниковых геодезических измерений (определений)	0.1	-
43	323935.18	1227200.44	Метод спутниковых геодезических измерений (определений)	0.1	-
44	323953.56	1227183.45	Метод спутниковых геодезических измерений (определений)	0.1	-
45	323973.22	1227167.95	Метод спутниковых геодезических измерений (определений)	0.1	-

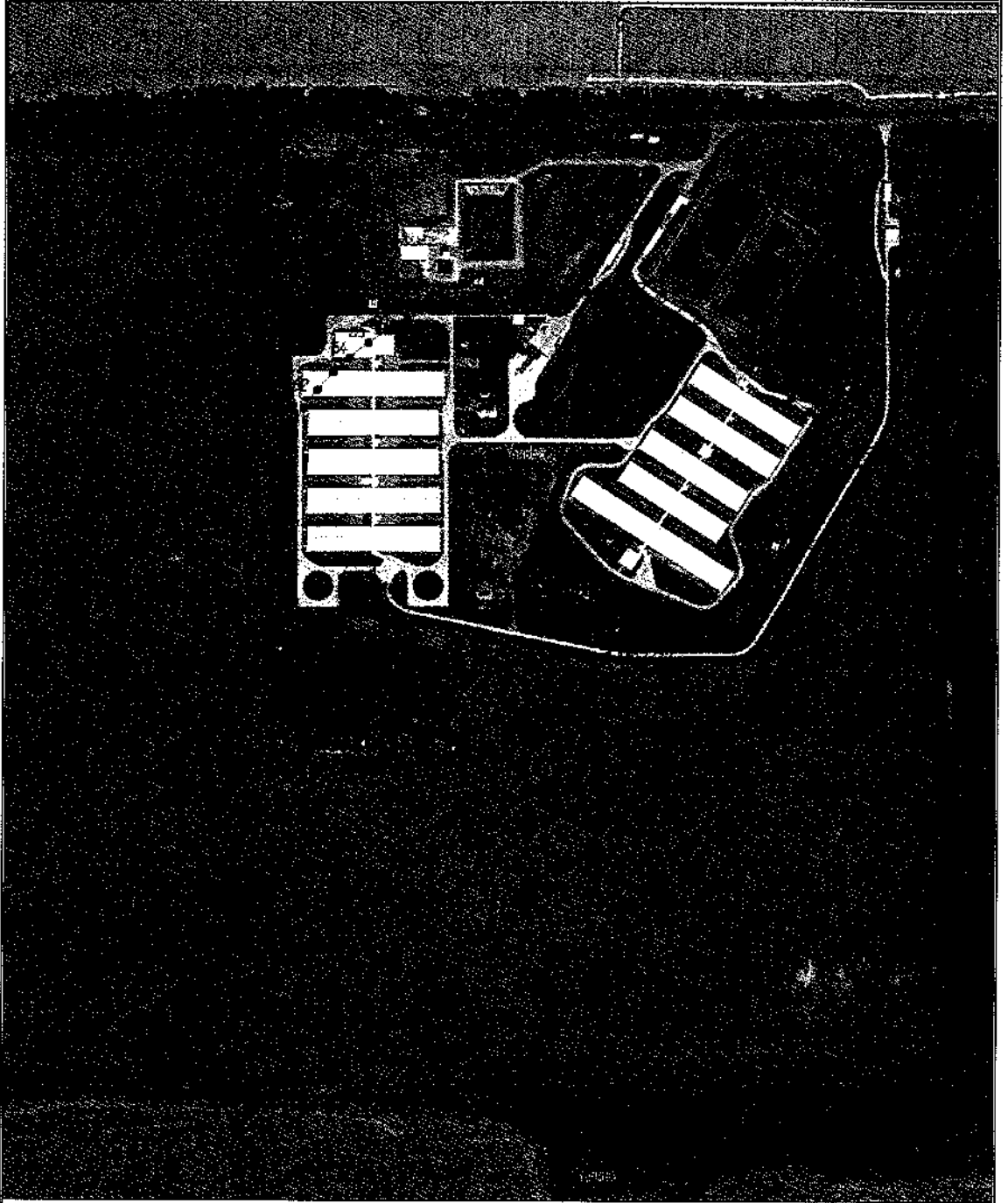
46	323994.03	1227154.04	Метод спутниковых геодезических измерений (определений)	0.1	-
47	324015.87	1227141.81	Метод спутниковых геодезических измерений (определений)	0.1	-
48	324038.60	1227131.33	Метод спутниковых геодезических измерений (определений)	0.1	-
49	324062.09	1227122.67	Метод спутниковых геодезических измерений (определений)	0.1	-
50	324086.18	1227115.87	Метод спутниковых геодезических измерений (определений)	0.1	-
51	324110.73	1227110.99	Метод спутниковых геодезических измерений (определений)	0.1	-
52	324135.59	1227108.05	Метод спутниковых геодезических измерений (определений)	0.1	-
53	324160.60	1227107.06	Метод спутниковых геодезических измерений (определений)	0.1	-
54	324185.61	1227108.05	Метод спутниковых геодезических измерений (определений)	0.1	-
55	324210.47	1227110.99	Метод спутниковых геодезических измерений (определений)	0.1	-
56	324235.02	1227115.87	Метод спутниковых геодезических измерений (определений)	0.1	-
57	324259.12	1227122.67	Метод спутниковых геодезических измерений (определений)	0.1	-
58	324282.60	1227131.33	Метод спутниковых геодезических измерений (определений)	0.1	-
59	324305.33	1227141.81	Метод спутниковых геодезических измерений (определений)	0.1	-
60	324327.17	1227154.04	Метод спутниковых геодезических измерений (определений)	0.1	-
61	324347.99	1227167.95	Метод спутниковых геодезических измерений (определений)	0.1	-
62	324367.65	1227183.45	Метод спутниковых геодезических измерений (определений)	0.1	-
63	324386.03	1227200.44	Метод спутниковых геодезических измерений (определений)	0.1	-
64	324403.02	1227218.82	Метод спутниковых геодезических измерений (определений)	0.1	-

65	324418.52	1227238.48	Метод спутниковых геодезических измерений (определений)	0.1	-
66	324432.42	1227259.29	Метод спутниковых геодезических измерений (определений)	0.1	-
67	324444.65	1227281.13	Метод спутниковых геодезических измерений (определений)	0.1	-
68	324455.13	1227303.86	Метод спутниковых геодезических измерений (определений)	0.1	-
69	324463.80	1227327.35	Метод спутниковых геодезических измерений (определений)	0.1	-
70	324470.59	1227351.44	Метод спутниковых геодезических измерений (определений)	0.1	-
71	324475.48	1227375.99	Метод спутниковых геодезических измерений (определений)	0.1	-
72	324478.42	1227400.85	Метод спутниковых геодезических измерений (определений)	0.1	-
73	324479.40	1227425.86	Метод спутниковых геодезических измерений (определений)	0.1	-
74	324478.42	1227450.88	Метод спутниковых геодезических измерений (определений)	0.1	-
75	324475.48	1227475.73	Метод спутниковых геодезических измерений (определений)	0.1	-
76	324470.59	1227500.29	Метод спутниковых геодезических измерений (определений)	0.1	-
77	324463.80	1227524.38	Метод спутниковых геодезических измерений (определений)	0.1	-
78	324455.13	1227547.86	Метод спутниковых геодезических измерений (определений)	0.1	-
79	324444.65	1227570.60	Метод спутниковых геодезических измерений (определений)	0.1	-
80	324432.42	1227592.44	Метод спутниковых геодезических измерений (определений)	0.1	-
I	324360.51	1227698.84	Метод спутниковых геодезических измерений (определений)	0.1	-

3. Сведения о характерных точках части (частей) границы объекта

Обозначение характерных	Координаты, м	Метод определения координат характерной точки	Средняя квадратическая погрешность	Описание обозначения точки на
-------------------------	---------------	---	------------------------------------	-------------------------------

Раздел 4
План границ объекта



Условные обозначения и знаки Масштаб 1:3000

для оформления графической части технического плана

- - граница охранной зоны
- - граница кадастрового квартала
- 53.03.006002 - кадастровый номер квартала
- - граница муниципального образования, населенного пункта
- 1 ● - обозначение характерной точки охранной зоны

ПРИЛОЖЕНИЕ № 6
к приказу министерства экологии и
природных ресурсов Тамбовской области
от 09.04 2024 № 134

Режим зон санитарной охраны источников подземного водоснабжения скважин
№ 16/12 и № 17/12 ООО «Тамбовский бекон»

1. На территории первого пояса зоны санитарной охраны (далее - ЗСО) запрещаются:

1.1. все виды строительства, не имеющие непосредственного отношения к эксплуатации, реконструкции и расширению водопроводных сооружений, в том числе прокладка трубопроводов различного назначения, размещение жилых и хозяйственно - бытовых зданий, проживание людей;

1.2. применение ядохимикатов и удобрений;

1.3. посадка высокоствольных деревьев.

2. На территории второго пояса ЗСО запрещаются:

2.1. закачка отработанных вод в подземные горизонты, подземное складирование твердых отходов и разработка недр земли;

2.2. размещение складов горюче - смазочных материалов, ядохимикатов и минеральных удобрений, накопителей промстоков, шламохранилищ и других объектов, обуславливающих опасность химического загрязнения подземных вод;

2.3. размещение кладбищ, скотомогильников, полей ассенизации, полей фильтрации, навозохранилищ, силосных траншей, животноводческих и птицеводческих предприятий и других объектов, обуславливающих опасность микробного загрязнения подземных вод, применение удобрений и ядохимикатов и рубка леса главного пользования и реконструкции.

3. На территории третьего пояса ЗСО запрещаются:

3.1. закачка отработанных вод в подземные горизонты, подземное складирование твердых отходов и разработка недр земли;

3.2. размещение складов горюче - смазочных материалов, ядохимикатов и минеральных удобрений, накопителей промстоков, шламохранилищ и других объектов, обуславливающих опасность химического загрязнения подземных вод. Размещение таких объектов допускается в пределах третьего пояса ЗСО только при использовании защищенных подземных вод, при условии выполнения специальных мероприятий по защите водоносного горизонта от загрязнения при наличии санитарно - эпидемиологического заключения центра государственного санитарно - эпидемиологического надзора, выданного с учетом заключения органов геологического контроля.

4. На территории первого пояса ЗСО необходимо предусмотреть следующие мероприятия:

4.1. территория первого пояса ЗСО должна быть спланирована для отвода поверхностного стока за ее пределы, озеленена, ограждена и обеспечена охраной;

4.2. дорожки к сооружениям должны иметь твердое покрытие;

4.3. водопроводные сооружения должны быть оборудованы с учетом предотвращения возможности загрязнения питьевой воды через оголовки и устья скважин, люки и переливные трубы резервуаров и устройства заливки насосов;

4.4. все водозаборы должны быть оборудованы аппаратурой для систематического контроля соответствия фактического дебита при эксплуатации водопровода проектной производительности, предусмотренной при его проектировании и обосновании границ ЗСО;

4.5. здания должны быть оборудованы канализацией с отведением сточных вод в ближайшую систему бытовой или производственной канализации или на местные станции очистных сооружений, расположенные за пределами первого пояса ЗСО с учетом санитарного режима на территории второго пояса. В исключительных случаях при отсутствии канализации должны устраиваться водонепроницаемые приемники нечистот и бытовых отходов, расположенные в местах, исключающих загрязнение территории первого пояса ЗСО при их вывозе.

5. На территории второго пояса ЗСО необходимо предусмотреть следующие мероприятия:

5.1. выявление, тампонирование или восстановление всех старых, бездействующих, дефектных или неправильно эксплуатируемых скважин, представляющих опасность в части возможности загрязнения водоносных горизонтов;

5.2. бурение новых скважин и новое строительство, связанное с нарушением почвенного покрова, производится при обязательном согласовании с центром государственного санитарно-эпидемиологического надзора;

5.3. мероприятия по санитарному благоустройству территории населенных пунктов и других объектов (оборудование канализацией, устройство водонепроницаемых выгребов, организация отвода поверхностного стока и др.);

5.4. своевременное выполнение необходимых мероприятий по санитарной охране поверхностных вод, имеющих непосредственную гидрологическую связь с используемым водоносным горизонтом, в соответствии с гигиеническими требованиями к охране поверхностных вод.

6. На территории третьего пояса ЗСО необходимо предусмотреть следующие мероприятия:

6.1. выявление, тампонирование или восстановление всех старых, бездействующих, дефектных или неправильно эксплуатируемых скважин, представляющих опасность в части возможности загрязнения водоносных горизонтов;

6.2. бурение новых скважин и новое строительство, связанное с нарушением почвенного покрова, производится при обязательном согласовании с центром государственного санитарно - эпидемиологического надзора;

6.3. своевременное выполнение необходимых мероприятий по санитарной охране поверхностных вод, имеющих непосредственную гидрологическую связь с используемым водоносным горизонтом, в соответствии с гигиеническими требованиями к охране поверхностных вод.