



**МИНИСТЕРСТВО ЭКОЛОГИИ И ПРИРОДНЫХ РЕСУРСОВ
ТАМБОВСКОЙ ОБЛАСТИ**

П Р И К А З

« 15 » 04 _____ 2024

№ 146

г. Тамбов

Об установлении границ и режима зон санитарной охраны действующего водозабора общества с ограниченной ответственностью «Тамбовский бекон» месторождение «Жердевскоосиновское»

В соответствии с частью 5 статьи 18 Федерального закона от 30.03.1999 № 52-ФЗ «О санитарно-эпидемиологическом благополучии населения», подпунктом 3.1.3.26 Положения о министерстве экологии и природных ресурсов Тамбовской области, утвержденного постановлением Главы Тамбовской области от 15.12.2022 № 60, на основании санитарно-эпидемиологического заключения, выданного территориальным отделом Управления Федеральной службы по надзору в сфере защиты прав потребителей и благополучия человека по Тамбовской области в городе Жердевка, Сампурском, Жердевском, Токаревском, Мордовском, Знаменском районах от 24.06.2015 № 68.06.05.000.Т.000006.06.15 о соответствии проекта организации зон санитарной охраны действующего водозабора общества с ограниченной ответственностью «Тамбовский бекон» (далее - ООО «Тамбовский бекон»), заявления ООО «Тамбовский бекон» ПРИКАЗЫВАЮ:

1. Установить первый пояс зоны санитарной охраны источников подземного водоснабжения скважины № 6 ООО «Тамбовский бекон» в соответствии с приложением № 1.
2. Установить первый пояс зоны санитарной охраны источников подземного водоснабжения скважины № 7 ООО «Тамбовский бекон» в соответствии с приложением № 2.
3. Установить второй пояс зоны санитарной охраны источников подземного водоснабжения скважин № 6 и № 7 ООО «Тамбовский бекон» в соответствии с приложением № 3.
4. Установить третий пояс зоны санитарной охраны источников подземного водоснабжения скважин № 6 и № 7 ООО «Тамбовский бекон» в соответствии с приложением № 4.
5. Установить режим зон санитарной охраны источников подземного водоснабжения скважин № 6 и № 7 ООО «Тамбовский бекон» в соответствии с приложением № 5.

6. Зоны санитарной охраны источников подземного водоснабжения скважин № 6 и № 7 ООО «Тамбовский бекон» установлены бессрочно.

7. Возложить обязанность по возмещению убытков, в том числе упущенной выгоды, причиненных ограничением прав лиц, указанных в пункте 2 статьи 57¹ Земельного кодекса Российской Федерации, в связи с установлением зон с особыми условиями использования территории (далее - ЗОУИТ) на собственника водозабора. Обязанность по возмещению убытков возникает со дня установления ЗОУИТ в соответствии с действующим законодательством с учетом особенностей и сроков, установленных статьей 57¹ Земельного кодекса Российской Федерации.

8. Отделу недропользования управления природопользования министерства экологии и природных ресурсов Тамбовской области (Матайс) обеспечить направление ООО «Тамбовский бекон» второго экземпляра настоящего приказа.

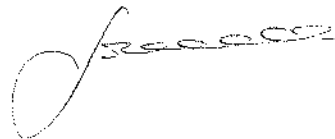
9. Сведения об установлении зон санитарной охраны источников питьевого и хозяйственно-бытового водоснабжения направить в филиал ФГБУ «ФКП Росреестра» по Тамбовской области.

10. Опубликовать настоящий приказ на «Официальном интернет-портале правовой информации» (www.pravo.gov.ru), сайте сетевого издания «Тамбовская жизнь» (www.tamlife.ru), разместить на официальном сайте министерства экологии и природных ресурсов Тамбовской области в информационно-телекоммуникационной сети «Интернет».

11. Настоящий приказ вступает в силу на следующий день после дня его первого официального опубликования.

12. Контроль за исполнением настоящего приказа возложить на заместителя министра - начальника управления природопользования министерства экологии и природных ресурсов Тамбовской области Сомова Д.А.

Министр



А.В. Албегова

ПРИЛОЖЕНИЕ № 1
к приказу министерства экологии и
природных ресурсов Тамбовской области
от 15.04 2024 № 146

**Первый пояс зоны санитарной охраны источников подземного водоснабжения
скважины № 6 ООО «Тамбовский бекон»**

Описание местоположения границ объекта		
Первый пояс зоны санитарной охраны источников подземного водоснабжения скважины № 6 ООО «Тамбовский бекон»		
(наименование объекта, местоположение границ которого описано (далее - объект))		
Раздел 1		
Сведения об объекте		
№ п/п	Характеристики объекта	Описание характеристик
1	2	3
1.	Местоположение объекта	Тамбовская область, округ Жердевский
2.	Площадь объекта +/- величина погрешности определения площади (Р +/- Дельта Р)	702 +/- 9 м ²
3.	Иные характеристики объекта	Мероприятия по первому поясу зоны санитарной охраны (далее - ЗСО): 1) территория первого пояса ЗСО должна быть спланирована для отвода поверхностного стока за ее пределы, озеленена, ограждена и обеспечена охраной. Дорожки к сооружениям должны иметь твердое покрытие; 2) не допускается посадка высокоствольных деревьев, все виды строительства, не имеющие непосредственного отношения к эксплуатации, реконструкции и расширению водопроводных сооружений, в том числе прокладка трубопроводов различного назначения, размещение жилых и хозяйственно - бытовых зданий, проживание людей, применение ядохимикатов и удобрений; 3) здания должны быть оборудованы канализацией с отведением сточных вод в ближайшую систему бытовой или производственной канализации или на местные станции очистных сооружений, расположенные за пределами первого пояса ЗСО с

		<p>учетом санитарного режима на территории второго пояса.</p> <p>В исключительных случаях при отсутствии канализации должны устраиваться водонепроницаемые приемники нечистот и бытовых отходов, расположенные в местах, исключающих загрязнение территории первого пояса ЗСО при их вывозе;</p> <p>4) водопроводные сооружения, расположенные в первом поясе зоны санитарной охраны, должны быть оборудованы с учетом предотвращения возможности загрязнения питьевой воды через оголовки и устья скважин, люки и переливные трубы резервуаров и устройства заливки насосов;</p> <p>5) все водозаборы должны быть оборудованы аппаратурой для систематического контроля соответствия фактического дебита при эксплуатации водопровода проектной производительности, предусмотренной при его проектировании и обосновании границ ЗСО.</p>
--	--	---

Раздел 2

Сведения о местоположении границ объекта

1. Система координат МСК-68, зона 1

2. Сведения о характерных точках границ объекта

Обозначение характерных точек границ	Координаты, м		Метод определения координат характерной точки	Средняя квадратическая погрешность положения характерной точки (Mt), м	Описание обозначения точки на местности (при наличии)
	X	Y			
1	2	3	4	5	6

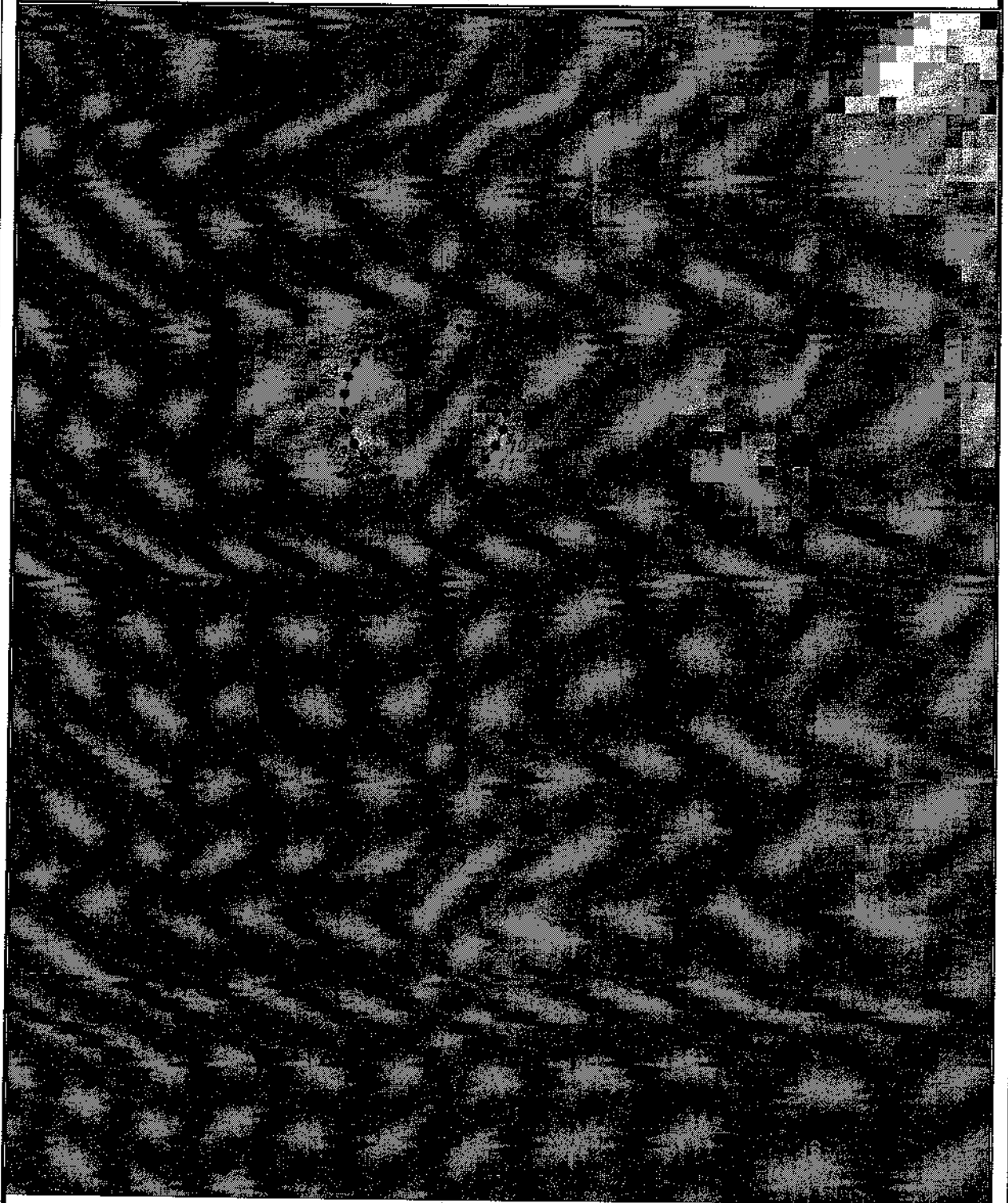
3. Сведения о характерных точках части (частей) границы объекта

Обозначение характерных точек части границы	Координаты, м		Метод определения координат характерной точки	Средняя квадратическая погрешность положения характерной точки (Mt), м	Описание обозначения точки на местности (при наличии)
	X	Y			
1	2	3	4	5	6
1	334182.28	1246977.52	Метод спутниковых геодезических измерений (определений)	0.1	-
2	334181.31	1246980.50	Метод спутниковых геодезических измерений (определений)	0.1	-

3	334179.75	1246983.21	Метод спутниковых геодезических измерений (определений)	0.1	-
4	334177.65	1246985.54	Метод спутниковых геодезических измерений (определений)	0.1	-
5	334175.11	1246987.39	Метод спутниковых геодезических измерений (определений)	0.1	-
6	334172.25	1246988.66	Метод спутниковых геодезических измерений (определений)	0.1	-
7	334169.18	1246989.31	Метод спутниковых геодезических измерений (определений)	0.1	-
8	334166.04	1246989.31	Метод спутниковых геодезических измерений (определений)	0.1	-
9	334162.98	1246988.66	Метод спутниковых геодезических измерений (определений)	0.1	-
10	334160.11	1246987.39	Метод спутниковых геодезических измерений (определений)	0.1	-
11	334157.57	1246985.54	Метод спутниковых геодезических измерений (определений)	0.1	-
12	334155.48	1246983.21	Метод спутниковых геодезических измерений (определений)	0.1	-
13	334153.91	1246980.50	Метод спутниковых геодезических измерений (определений)	0.1	-
14	334152.94	1246977.52	Метод спутниковых геодезических измерений (определений)	0.1	-
15	334152.61	1246974.40	Метод спутниковых геодезических измерений (определений)	0.1	-
16	334152.94	1246971.28	Метод спутниковых геодезических измерений (определений)	0.1	-
17	334153.91	1246968.30	Метод спутниковых геодезических измерений (определений)	0.1	-

18	334155.48	1246965.58	Метод спутниковых геодезических измерений (определений)	0.1	-
19	334157.57	1246963.25	Метод спутниковых геодезических измерений (определений)	0.1	-
20	334160.11	1246961.41	Метод спутниковых геодезических измерений (определений)	0.1	-
21	334162.98	1246960.13	Метод спутниковых геодезических измерений (определений)	0.1	-
22	334166.04	1246959.48	Метод спутниковых геодезических измерений (определений)	0.1	-
23	334169.18	1246959.48	Метод спутниковых геодезических измерений (определений)	0.1	-
24	334172.25	1246960.13	Метод спутниковых геодезических измерений (определений)	0.1	-
25	334175.11	1246961.41	Метод спутниковых геодезических измерений (определений)	0.1	-
26	334177.65	1246963.25	Метод спутниковых геодезических измерений (определений)	0.1	-
27	334179.75	1246965.58	Метод спутниковых геодезических измерений (определений)	0.1	-
28	334181.31	1246968.30	Метод спутниковых геодезических измерений (определений)	0.1	-
29	334182.28	1246971.28	Метод спутниковых геодезических измерений (определений)	0.1	-
30	334182.61	1246974.40	Метод спутниковых геодезических измерений (определений)	0.1	-
1	334182.28	1246977.52	Метод спутниковых геодезических измерений (определений)	0.1	-
Раздел 3					

Раздел 4
План границ объекта



Условные обозначения и знаки Масштаб 1:1000

для оформления графической части технического плана

- - граница охранной зоны
- - граница кадастрового квартала
- 66.05.11.0012 - кадастровый номер квартала
- - граница муниципального образования, населенного пункта
- 1● - обозначение характерной точки охранной зоны

ПРИЛОЖЕНИЕ № 2
к приказу министерства экологии и
природных ресурсов Тамбовской области
от 15.04 2024 № 146

**Первый пояс зоны санитарной охраны источников подземного водоснабжения
скважины № 7 ООО «Тамбовский бекон»**

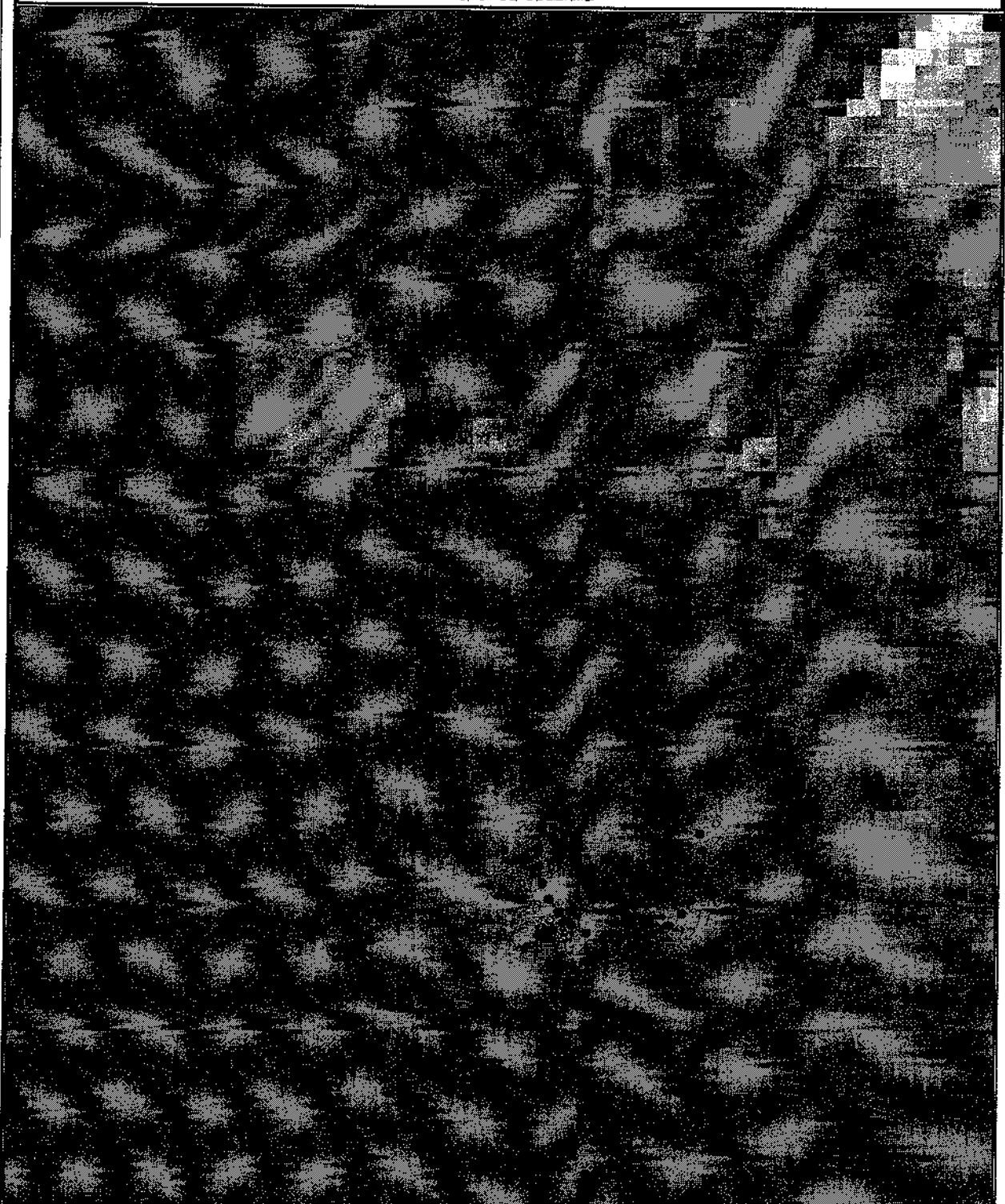
Описание местоположения границ объекта		
Первый пояс зоны санитарной охраны источников подземного водоснабжения скважины № 7 ООО «Тамбовский бекон»		
<small>(наименование объекта, местоположение границ которого описано (далее - объект))</small>		
Раздел 1		
Сведения об объекте		
№ п/п	Характеристики объекта	Описание характеристик
1	2	3
1.	Местоположение объекта	Тамбовская область, округ Жердевский
2.	Площадь объекта +/- величина погрешности определения площади (Р +/- Дельта Р)	702 +/- 9 м ²
3.	Иные характеристики объекта	<p>Мероприятия по первому поясу зоны санитарной охраны (далее – ЗСО):</p> <p>1) территория первого пояса ЗСО должна быть спланирована для отвода поверхностного стока за ее пределы, озеленена, ограждена и обеспечена охраной. Дорожки к сооружениям должны иметь твердое покрытие;</p> <p>2) не допускается посадка высокоствольных деревьев, все виды строительства, не имеющие непосредственного отношения к эксплуатации, реконструкции и расширению водопроводных сооружений, в том числе прокладка трубопроводов различного назначения, размещение жилых и хозяйственно - бытовых зданий, проживание людей, применение ядохимикатов и удобрений;</p> <p>3) здания должны быть оборудованы канализацией с отведением сточных вод в ближайшую систему бытовой или производственной канализации или на местные станции очистных сооружений, расположенные за пределами первого пояса ЗСО с</p>

		<p>учетом санитарного режима на территории второго пояса. В исключительных случаях при отсутствии канализации должны устраиваться водонепроницаемые приемники нечистот и бытовых отходов, расположенные в местах, исключающих загрязнение территории первого пояса ЗСО при их вывозе;</p> <p>4) водопроводные сооружения, расположенные в первом поясе зоны санитарной охраны, должны быть оборудованы с учетом предотвращения возможности загрязнения питьевой воды через оголовки и устья скважин, люки и переливные трубы резервуаров и устройства заливки насосов;</p> <p>5) все водозаборы должны быть оборудованы аппаратурой для систематического контроля соответствия фактического дебита при эксплуатации водопровода проектной производительности, предусмотренной при его проектировании и обосновании границ ЗСО.</p>			
Раздел 2					
Сведения о местоположении границ объекта					
1. Система координат МСК-68, зона 1					
2. Сведения о характерных точках границ объекта					
Обозначение характерных точек границ	Координаты, м		Метод определения координат характерной точки	Средняя квадратическая погрешность положения характерной точки (Mt), м	Описание обозначения точки на местности (при наличии)
	X	Y			
1	2	3	4	5	6
3. Сведения о характерных точках части (частей) границы объекта					
Обозначение характерных точек части границы	Координаты, м		Метод определения координат характерной точки	Средняя квадратическая погрешность положения характерной точки (Mt), м	Описание обозначения точки на местности (при наличии)
	X	Y			
1	2	3	4	5	6
1	334100.72	1247014.06	Метод спутниковых геодезических измерений (определений)	0.1	-
2	334099.75	1247017.04	Метод спутниковых геодезических измерений (определений)	0.1	-

3	334098.18	1247019.76	Метод спутниковых геодезических измерений (определений)	0.1	-
4	334096.09	1247022.09	Метод спутниковых геодезических измерений (определений)	0.1	-
5	334093.55	1247023.93	Метод спутниковых геодезических измерений (определений)	0.1	-
6	334090.68	1247025.20	Метод спутниковых геодезических измерений (определений)	0.1	-
7	334087.62	1247025.86	Метод спутниковых геодезических измерений (определений)	0.1	-
8	334084.48	1247025.86	Метод спутниковых геодезических измерений (определений)	0.1	-
9	334081.41	1247025.20	Метод спутниковых геодезических измерений (определений)	0.1	-
10	334078.55	1247023.93	Метод спутниковых геодезических измерений (определений)	0.1	-
11	334076.01	1247022.09	Метод спутниковых геодезических измерений (определений)	0.1	-
12	334073.91	1247019.76	Метод спутниковых геодезических измерений (определений)	0.1	-
13	334072.35	1247017.04	Метод спутниковых геодезических измерений (определений)	0.1	-
14	334071.38	1247014.06	Метод спутниковых геодезических измерений (определений)	0.1	-
15	334071.05	1247010.94	Метод спутниковых геодезических измерений (определений)	0.1	-
16	334071.38	1247007.82	Метод спутниковых геодезических измерений (определений)	0.1	-
17	334072.35	1247004.84	Метод спутниковых геодезических измерений (определений)	0.1	-

18	334073.91	1247002.12	Метод спутниковых геодезических измерений (определений)	0.1	-
19	334076.01	1246999.79	Метод спутниковых геодезических измерений (определений)	0.1	-
20	334078.55	1246997.95	Метод спутниковых геодезических измерений (определений)	0.1	-
21	334081.41	1246996.67	Метод спутниковых геодезических измерений (определений)	0.1	-
22	334084.48	1246996.02	Метод спутниковых геодезических измерений (определений)	0.1	-
23	334087.62	1246996.02	Метод спутниковых геодезических измерений (определений)	0.1	-
24	334090.68	1246996.67	Метод спутниковых геодезических измерений (определений)	0.1	-
25	334093.55	1246997.95	Метод спутниковых геодезических измерений (определений)	0.1	-
26	334096.09	1246999.79	Метод спутниковых геодезических измерений (определений)	0.1	-
27	334098.18	1247002.12	Метод спутниковых геодезических измерений (определений)	0.1	-
28	334099.75	1247004.84	Метод спутниковых геодезических измерений (определений)	0.1	-
29	334100.72	1247007.82	Метод спутниковых геодезических измерений (определений)	0.1	-
30	334101.05	1247010.94	Метод спутниковых геодезических измерений (определений)	0.1	-
1	334100.72	1247014.06	Метод спутниковых геодезических измерений (определений)	0.1	-
Раздел 3					

Раздел 4
План границ объекта



Условные обозначения и знаки Масштаб 1:1000

для оформления графической части технического плана

- - граница охранной зоны
- - граница кадастрового квартала
- 65:05:106012 - кадастровый номер квартала
- - граница муниципального образования, населенного пункта
- 1 ● - обозначение характерной точки охранной зоны

ПРИЛОЖЕНИЕ № 3
к приказу министерства экологии и
природных ресурсов Тамбовской области
от 15.04 2024 № 46

**Второй пояс зоны санитарной охраны источников подземного водоснабжения
скважин № 6 и № 7 ООО «Тамбовский бекон»**

Описание местоположения границ объекта		
Второй пояс зоны санитарной охраны источников подземного водоснабжения скважин № 6 и № 7 ООО «Тамбовский бекон»		
(наименование объекта, местоположение границ которого описано (далее - объект))		
Раздел 1		
Сведения об объекте		
№ п/п	Характеристики объекта	Описание характеристик
1	2	3
1.	Местоположение объекта	Тамбовская область, округ Жердевский
2.	Площадь объекта +/- величина погрешности определения площади (Р +/- Дельта Р)	38553 +/- 69 м ²
3.	Иные характеристики объекта	<p>Мероприятия по второму поясу зоны санитарной охраны (далее – ЗСО):</p> <p>1) выявление, тампонирование или восстановление всех старых, бездействующих, дефектных или неправильно эксплуатируемых скважин, представляющих опасность в части возможности загрязнения водоносных горизонтов;</p> <p>2) бурение новых скважин и новое строительство, связанное с нарушением почвенного покрова, производится при обязательном согласовании с центром государственного санитарно - эпидемиологического надзора;</p> <p>3) запрещение закачки отработанных вод в подземные горизонты, подземное складирование твердых отходов и разработка недр земли;</p> <p>4) запрещение размещения складов горюче-смазочных материалов, ядохимикатов и минеральных удобрений, накопителей промстоков, шламохранилищ и других объектов, обуславливающих опасность химического загрязнения подземных</p>

		<p>вод;</p> <p>5) своевременное выполнение необходимых мероприятий по санитарной охране поверхностных вод, имеющих непосредственную гидрологическую связь с используемым водоносным горизонтом, в соответствии с гигиеническими требованиями к охране поверхностных вод.</p> <p>Кроме мероприятий, указанных выше, в пределах второго пояса ЗСО подземных источников водоснабжения не допускается:</p> <p>1) размещение кладбищ, скотомогильников, полей ассенизации, полей фильтрации, навозохранилищ, силосных траншей, животноводческих и птицеводческих предприятий и других объектов, обуславливающих опасность микробного загрязнения подземных вод;</p> <p>2) применение удобрений и ядохимикатов;</p> <p>3) рубка леса главного пользования и реконструкции.</p> <p>выполнение мероприятий по санитарному благоустройству территории населенных пунктов и других объектов (оборудование канализацией, устройство водонепроницаемых выгребов, организация отвода поверхностного стока и др.).</p>			
Раздел 2					
Сведения о местоположении границ объекта					
1. Система координат МСК-68, зона I					
2. Сведения о характерных точках границ объекта					
Обозначение характерных точек границ	Координаты, м		Метод определения координат характерной точки	Средняя квадратическая погрешность положения характерной точки (Mt), м	Описание обозначения точки на местности (при наличии)
	X	Y			
1	2	3	4	5	6
1	334051.10	1246932.36	Метод спутниковых геодезических измерений (определений)	0.1	-
2	334132.65	1246895.84	Метод спутниковых геодезических измерений (определений)	0.1	-
3	334141.05	1246892.61	Метод спутниковых геодезических измерений	0.1	-

			(определений)		
4	334149.74	1246890.29	Метод спутниковых геодезических измерений (определений)	0.1	-
5	334158.63	1246888.88	Метод спутниковых геодезических измерений (определений)	0.1	-
6	334167.62	1246888.41	Метод спутниковых геодезических измерений (определений)	0.1	-
7	334176.61	1246888.88	Метод спутниковых геодезических измерений (определений)	0.1	-
8	334185.50	1246890.29	Метод спутниковых геодезических измерений (определений)	0.1	-
9	334194.19	1246892.62	Метод спутниковых геодезических измерений (определений)	0.1	-
10	334202.60	1246895.85	Метод спутниковых геодезических измерений (определений)	0.1	-
11	334210.61	1246899.94	Метод спутниковых геодезических измерений (определений)	0.1	-
12	334218.16	1246904.84	Метод спутниковых геодезических измерений (определений)	0.1	-
13	334225.16	1246910.50	Метод спутниковых геодезических измерений (определений)	0.1	-
14	334231.52	1246916.87	Метод спутниковых геодезических измерений (определений)	0.1	-
15	334237.18	1246923.86	Метод спутниковых геодезических измерений (определений)	0.1	-
16	334242.08	1246931.41	Метод спутниковых геодезических измерений (определений)	0.1	-
17	334246.17	1246939.43	Метод спутниковых геодезических измерений (определений)	0.1	-
18	334249.39	1246947.84	Метод спутниковых геодезических измерений (определений)	0.1	-

			измерений (определений)		
19	334251.72	1246956.53	Метод спутниковых геодезических измерений (определений)	0.1	-
20	334253.13	1246965.42	Метод спутниковых геодезических измерений (определений)	0.1	-
21	334253.60	1246974.41	Метод спутниковых геодезических измерений (определений)	0.1	-
22	334253.13	1246983.40	Метод спутниковых геодезических измерений (определений)	0.1	-
23	334251.72	1246992.29	Метод спутниковых геодезических измерений (определений)	0.1	-
24	334249.39	1247000.98	Метод спутниковых геодезических измерений (определений)	0.1	-
25	334246.16	1247009.38	Метод спутниковых геодезических измерений (определений)	0.1	-
26	334242.07	1247017.40	Метод спутниковых геодезических измерений (определений)	0.1	-
27	334237.17	1247024.95	Метод спутниковых геодезических измерений (определений)	0.1	-
28	334231.50	1247031.94	Метод спутниковых геодезических измерений (определений)	0.1	-
29	334225.14	1247038.31	Метод спутниковых геодезических измерений (определений)	0.1	-
30	334218.14	1247043.97	Метод спутниковых геодезических измерений (определений)	0.1	-
31	334210.59	1247048.87	Метод спутниковых геодезических измерений (определений)	0.1	-
32	334202.57	1247052.96	Метод спутниковых геодезических измерений (определений)	0.1	-
33	334121.02	1247089.48	Метод спутниковых	0.1	-

			геодезических измерений (определений)		
34	334112.62	1247092.71	Метод спутниковых геодезических измерений (определений)	0.1	-
35	334103.92	1247095.03	Метод спутниковых геодезических измерений (определений)	0.1	-
36	334095.03	1247096.44	Метод спутниковых геодезических измерений (определений)	0.1	-
37	334086.05	1247096.91	Метод спутниковых геодезических измерений (определений)	0.1	-
38	334077.06	1247096.44	Метод спутниковых геодезических измерений (определений)	0.1	-
39	334068.17	1247095.03	Метод спутниковых геодезических измерений (определений)	0.1	-
40	334059.48	1247092.70	Метод спутниковых геодезических измерений (определений)	0.1	-
41	334051.07	1247089.47	Метод спутниковых геодезических измерений (определений)	0.1	-
42	334043.05	1247085.38	Метод спутниковых геодезических измерений (определений)	0.1	-
43	334035.51	1247080.48	Метод спутниковых геодезических измерений (определений)	0.1	-
44	334028.51	1247074.82	Метод спутниковых геодезических измерений (определений)	0.1	-
45	334022.15	1247068.45	Метод спутниковых геодезических измерений (определений)	0.1	-
46	334016.49	1247061.46	Метод спутниковых геодезических измерений (определений)	0.1	-
47	334011.59	1247053.91	Метод спутниковых геодезических измерений (определений)	0.1	-

48	334007.50	1247045.89	Метод спутниковых геодезических измерений (определений)	0.1	-
49	334004.28	1247037.48	Метод спутниковых геодезических измерений (определений)	0.1	-
50	334001.95	1247028.79	Метод спутниковых геодезических измерений (определений)	0.1	-
51	334000.54	1247019.90	Метод спутниковых геодезических измерений (определений)	0.1	-
52	334000.07	1247010.91	Метод спутниковых геодезических измерений (определений)	0.1	-
53	334000.54	1247001.92	Метод спутниковых геодезических измерений (определений)	0.1	-
54	334001.95	1246993.03	Метод спутниковых геодезических измерений (определений)	0.1	-
55	334004.28	1246984.34	Метод спутниковых геодезических измерений (определений)	0.1	-
56	334007.51	1246975.94	Метод спутниковых геодезических измерений (определений)	0.1	-
57	334011.60	1246967.92	Метод спутниковых геодезических измерений (определений)	0.1	-
58	334016.50	1246960.37	Метод спутниковых геодезических измерений (определений)	0.1	-
59	334022.17	1246953.38	Метод спутниковых геодезических измерений (определений)	0.1	-
60	334028.53	1246947.01	Метод спутниковых геодезических измерений (определений)	0.1	-
61	334035.53	1246941.35	Метод спутниковых геодезических измерений (определений)	0.1	-
62	334043.08	1246936.45	Метод спутниковых геодезических измерений	0.1	-

			(определений)				
1	334051.10	1246932.36	Метод спутниковых геодезических измерений (определений)		0.1	-	
3. Сведения о характерных точках части (частей) границы объекта							
Обозначение характерных точек части границы	Координаты, м		Метод определения координат характерной точки	Средняя квадратическая погрешность положения характерной точки (Mt), м	Описание обозначения точки на местности (при наличии)		
	X	Y					
1	2	3	4	5	6		
Раздел 3							
Сведения о местоположении измененных (уточненных) границ объекта							
1. Система координат -							
2. Сведения о характерных точках границ объекта							
Обозначение характерных точек границ	Существующие координаты, м		Измененные (уточненные) координаты, м		Метод определения координат характерной точки	Средняя квадратическая погрешность положения характерной точки (Mt), м	Описание обозначения точки на местности (при наличии)
	X	Y	X	Y			
1	2	3	4	5	6	7	8
-	-	-	-	-	-	-	
3. Сведения о характерных точках части (частей) границы объекта							
Обозначение характерных точек части границы	Существующие координаты, м		Измененные (уточненные) координаты, м		Метод определения координат характерной точки	Средняя квадратическая погрешность положения характерной точки (Mt), м	Описание обозначения точки на местности (при наличии)
	X	Y	X	Y			
1	2	3	4	5	6	7	8
-	-	-	-	-	-	-	

Раздел 4
План границы объекта



Условные обозначения и знаки Масштаб 1:2000

для оформления графической части технического плана

- - граница охранной зоны
- - граница кадастрового квартала
- 68:05:0025021 - кадастровый номер квартала
- - граница муниципального образования, населенного пункта
- 1● - обозначение характерной точки охранной зоны

ПРИЛОЖЕНИЕ № 4
к приказу министерства экологии и
природных ресурсов Тамбовской области
от 15.04 2024 № 146

**Третий пояс зоны санитарной охраны источников подземного водоснабжения
скважин № 6 и № 7 ООО «Тамбовский бекон»**

Описание местоположения границ объекта		
Третий пояс зоны санитарной охраны источников подземного водоснабжения скважин № 6 и № 7 ООО «Тамбовский бекон»		
<small>(наименование объекта, местоположение границ которого описано (далее - объект))</small>		
Раздел 1		
Сведения об объекте		
№ п/п	Характеристики объекта	Описание характеристик
1	2	3
1.	Местоположение объекта	Тамбовская область, округ Жердевский
2.	Площадь объекта +/- величина погрешности определения площади (P +/- Дельта P)	1270605 +/- 395 м ²
3.	Иные характеристики объекта	<p>Мероприятия по третьему поясу зоны санитарной охраны (далее - ЗСО):</p> <p>1) выявление, тампонирование или восстановление всех старых, бездействующих, дефектных или неправильно эксплуатируемых скважин, представляющих опасность в части возможности загрязнения водоносных горизонтов;</p> <p>2) бурение новых скважин и новое строительство, связанное с нарушением почвенного покрова, производится при обязательном согласовании с центром государственного санитарно - эпидемиологического надзора;</p> <p>3) запрещение закачки отработанных вод в подземные горизонты, подземное складирование твердых отходов и разработка недр земли;</p> <p>4) запрещение размещения складов горюче - смазочных материалов, ядохимикатов и минеральных удобрений, накопителей промстоков, шламохранилищ и других объектов, обуславливающих опасность химического загрязнения подземных</p>

		<p>вод.</p> <p>Размещение таких объектов допускается в пределах третьего пояса ВСО только при использовании защищенных подземных вод, при условии выполнения специальных мероприятий по защите водоносного горизонта от загрязнения при наличии санитарно-эпидемиологического заключения центра государственного санитарно-эпидемиологического надзора, выданного с учетом заключения органов геологического контроля.</p> <p>Своевременное выполнение необходимых мероприятий по санитарной охране поверхностных вод, имеющих непосредственную гидрологическую связь с используемым водоносным горизонтом, в соответствии с гигиеническими требованиями к охране поверхностных вод.</p>			
Раздел 2					
Сведения о местоположении границ объекта					
1. Система координат МСК-68, зона 1					
2. Сведения о характерных точках границ объекта					
Обозначение характерных точек границ	Координаты, м		Метод определения координат характерной точки	Средняя квадратическая погрешность положения характерной точки (Mt), м	Описание обозначения точки на местности (при наличии)
	X	Y			
1	2	3	4	5	6
1	333900.03	1246428.03	Метод спутниковых геодезических измерений (определений)	0.1	-
2	333900.91	1246427.57	Метод спутниковых геодезических измерений (определений)	0.1	-
3	333939.70	1246410.30	Метод спутниковых геодезических измерений (определений)	0.1	-
4	333979.60	1246395.77	Метод спутниковых геодезических измерений (определений)	0.1	-
5	334020.43	1246384.07	Метод спутниковых геодезических измерений (определений)	0.1	-
6	334061.96	1246375.24	Метод спутниковых геодезических измерений (определений)	0.1	-
7	334104.02	1246369.33	Метод спутниковых геодезических измерений (определений)	0.1	-

8	334146.38	1246366.37	Метод спутниковых геодезических измерений (определений)	0.1	-
9	334188.84	1246366.37	Метод спутниковых геодезических измерений (определений)	0.1	-
10	334231.21	1246369.33	Метод спутниковых геодезических измерений (определений)	0.1	-
11	334273.26	1246375.24	Метод спутниковых геодезических измерений (определений)	0.1	-
12	334314.80	1246384.07	Метод спутниковых геодезических измерений (определений)	0.1	-
13	334355.62	1246395.77	Метод спутниковых геодезических измерений (определений)	0.1	-
14	334395.52	1246410.30	Метод спутниковых геодезических измерений (определений)	0.1	-
15	334434.32	1246427.57	Метод спутниковых геодезических измерений (определений)	0.1	-
16	334471.81	1246447.51	Метод спутниковых геодезических измерений (определений)	0.1	-
17	334507.82	1246470.01	Метод спутниковых геодезических измерений (определений)	0.1	-
18	334542.18	1246494.97	Метод спутниковых геодезических измерений (определений)	0.1	-
19	334574.71	1246522.27	Метод спутниковых геодезических измерений (определений)	0.1	-
20	334605.26	1246551.77	Метод спутниковых геодезических измерений (определений)	0.1	-
21	334633.67	1246583.32	Метод спутниковых геодезических измерений (определений)	0.1	-
22	334659.82	1246616.79	Метод спутниковых геодезических измерений (определений)	0.1	-
23	334683.56	1246651.99	Метод спутниковых геодезических измерений (определений)	0.1	-
24	334704.80	1246688.77	Метод спутниковых геодезических измерений (определений)	0.1	-
25	334723.41	1246726.94	Метод спутниковых геодезических измерений (определений)	0.1	-
26	334739.32	1246766.31	Метод спутниковых геодезических измерений (определений)	0.1	-

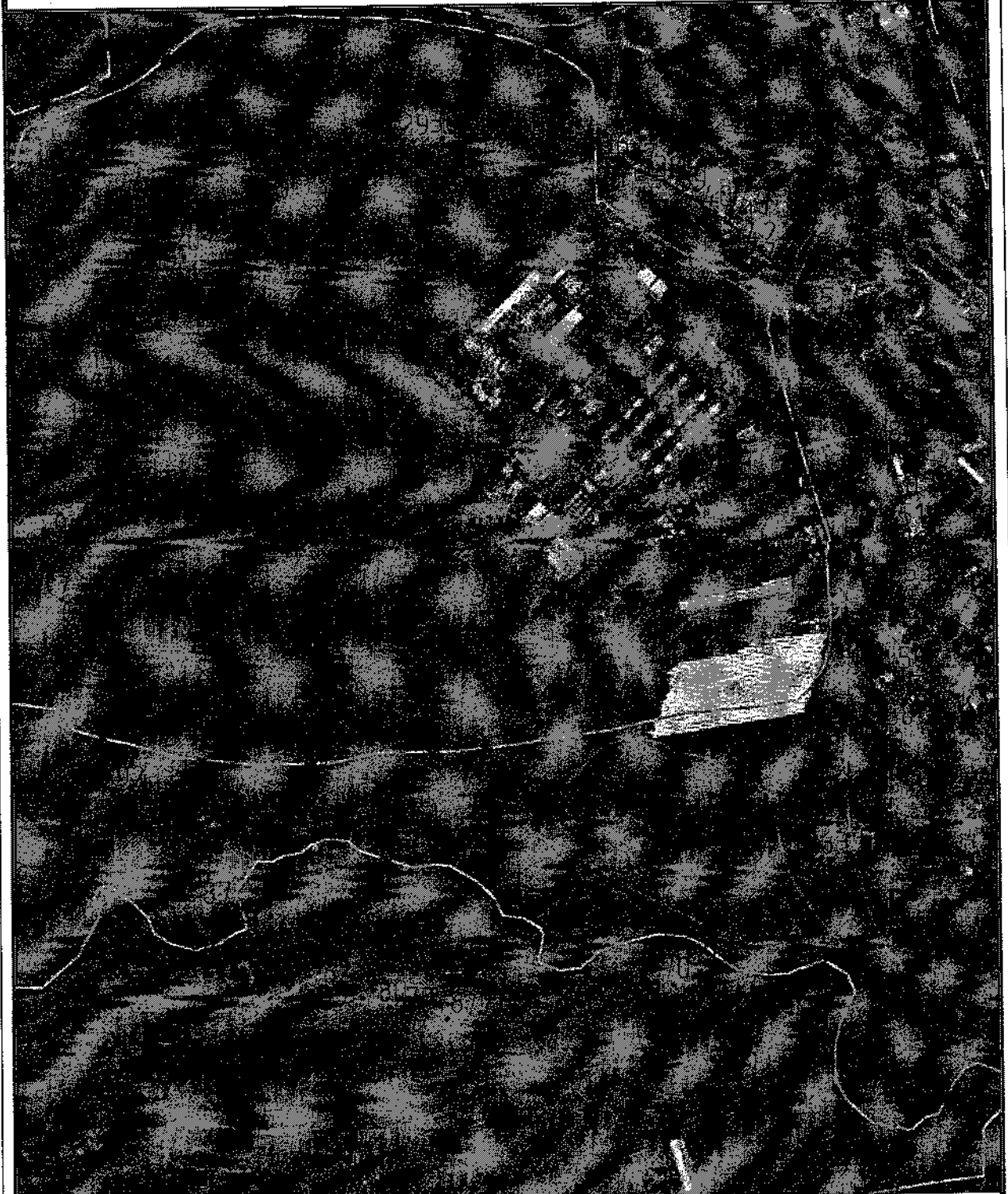
27	334752.44	1246806.70	Метод спутниковых геодезических измерений (определений)	0.1	-
28	334762.72	1246847.90	Метод спутниковых геодезических измерений (определений)	0.1	-
29	334770.09	1246889.72	Метод спутниковых геодезических измерений (определений)	0.1	-
30	334774.53	1246931.96	Метод спутниковых геодезических измерений (определений)	0.1	-
31	334776.01	1246974.40	Метод спутниковых геодезических измерений (определений)	0.1	-
32	334774.53	1247016.84	Метод спутниковых геодезических измерений (определений)	0.1	-
33	334770.09	1247059.07	Метод спутниковых геодезических измерений (определений)	0.1	-
34	334762.72	1247100.89	Метод спутниковых геодезических измерений (определений)	0.1	-
35	334752.44	1247142.09	Метод спутниковых геодезических измерений (определений)	0.1	-
36	334739.32	1247182.48	Метод спутниковых геодезических измерений (определений)	0.1	-
37	334723.41	1247221.86	Метод спутниковых геодезических измерений (определений)	0.1	-
38	334704.80	1247260.02	Метод спутниковых геодезических измерений (определений)	0.1	-
39	334683.56	1247296.80	Метод спутниковых геодезических измерений (определений)	0.1	-
40	334659.82	1247332.01	Метод спутниковых геодезических измерений (определений)	0.1	-
41	334633.67	1247365.47	Метод спутниковых геодезических измерений (определений)	0.1	-
42	334605.26	1247397.03	Метод спутниковых геодезических измерений (определений)	0.1	-
43	334574.71	1247426.53	Метод спутниковых геодезических измерений (определений)	0.1	-
44	334542.18	1247453.82	Метод спутниковых геодезических измерений (определений)	0.1	-
45	334507.82	1247478.78	Метод спутниковых геодезических измерений (определений)	0.1	-

46	334471.81	1247501.29	Метод спутниковых геодезических измерений (определений)	0.1	-
47	334434.32	1247521.22	Метод спутниковых геодезических измерений (определений)	0.1	-
48	334313.96	1247575.04	Метод спутниковых геодезических измерений (определений)	0.1	-
49	334274.05	1247589.56	Метод спутниковых геодезических измерений (определений)	0.1	-
50	334233.23	1247601.27	Метод спутниковых геодезических измерений (определений)	0.1	-
51	334191.70	1247610.10	Метод спутниковых геодезических измерений (определений)	0.1	-
52	334149.64	1247616.01	Метод спутниковых геодезических измерений (определений)	0.1	-
53	334107.28	1247618.97	Метод спутниковых геодезических измерений (определений)	0.1	-
54	334064.82	1247618.97	Метод спутниковых геодезических измерений (определений)	0.1	-
55	334022.45	1247616.01	Метод спутниковых геодезических измерений (определений)	0.1	-
56	333980.40	1247610.10	Метод спутниковых геодезических измерений (определений)	0.1	-
57	333938.86	1247601.27	Метод спутниковых геодезических измерений (определений)	0.1	-
58	333898.04	1247589.56	Метод спутниковых геодезических измерений (определений)	0.1	-
59	333858.14	1247575.04	Метод спутниковых геодезических измерений (определений)	0.1	-
60	333819.34	1247557.77	Метод спутниковых геодезических измерений (определений)	0.1	-
61	333781.85	1247537.83	Метод спутниковых геодезических измерений (определений)	0.1	-
62	333745.84	1247515.33	Метод спутниковых геодезических измерений (определений)	0.1	-
63	333711.48	1247490.36	Метод спутниковых геодезических измерений (определений)	0.1	-
64	333678.95	1247463.07	Метод спутниковых геодезических измерений (определений)	0.1	-

65	333648.40	1247433.57	Метод спутниковых геодезических измерений (определений)	0.1	-
66	333619.99	1247402.01	Метод спутниковых геодезических измерений (определений)	0.1	-
67	333593.84	1247368.55	Метод спутниковых геодезических измерений (определений)	0.1	-
68	333570.10	1247333.34	Метод спутниковых геодезических измерений (определений)	0.1	-
69	333548.86	1247296.57	Метод спутниковых геодезических измерений (определений)	0.1	-
70	333530.25	1247258.40	Метод спутниковых геодезических измерений (определений)	0.1	-
71	333514.34	1247219.02	Метод спутниковых геодезических измерений (определений)	0.1	-
72	333501.22	1247178.64	Метод спутниковых геодезических измерений (определений)	0.1	-
73	333490.94	1247137.43	Метод спутниковых геодезических измерений (определений)	0.1	-
74	333483.57	1247095.61	Метод спутниковых геодезических измерений (определений)	0.1	-
75	333479.13	1247053.38	Метод спутниковых геодезических измерений (определений)	0.1	-
76	333477.65	1247010.94	Метод спутниковых геодезических измерений (определений)	0.1	-
77	333479.13	1246968.50	Метод спутниковых геодезических измерений (определений)	0.1	-
78	333483.57	1246926.27	Метод спутниковых геодезических измерений (определений)	0.1	-
79	333490.94	1246884.45	Метод спутниковых геодезических измерений (определений)	0.1	-
80	333501.22	1246843.24	Метод спутниковых геодезических измерений (определений)	0.1	-
81	333514.34	1246802.85	Метод спутниковых геодезических измерений (определений)	0.1	-
82	333530.25	1246763.48	Метод спутниковых геодезических измерений (определений)	0.1	-
83	333548.86	1246725.31	Метод спутниковых геодезических измерений (определений)	0.1	-

84	333570.10	1246688.54	Метод спутниковых геодезических измерений (определений)		0.1	-	
85	333593.84	1246653.33	Метод спутниковых геодезических измерений (определений)		0.1	-	
86	333619.99	1246619.87	Метод спутниковых геодезических измерений (определений)		0.1	-	
87	333648.40	1246588.31	Метод спутниковых геодезических измерений (определений)		0.1	-	
88	333678.95	1246558.81	Метод спутниковых геодезических измерений (определений)		0.1	-	
89	333711.48	1246531.51	Метод спутниковых геодезических измерений (определений)		0.1	-	
90	333745.84	1246506.55	Метод спутниковых геодезических измерений (определений)		0.1	-	
91	333781.85	1246484.05	Метод спутниковых геодезических измерений (определений)		0.1	-	
92	333819.34	1246464.11	Метод спутниковых геодезических измерений (определений)		0.1	-	
1	333900.03	1246428.03	Метод спутниковых геодезических измерений (определений)		0.1	-	
3. Сведения о характерных точках части (частей) границы объекта							
Обозначение характерных точек части границы	Координаты, м		Метод определения координат характерной точки	Средняя квадратическая погрешность положения характерной точки (Mt), м	Описание обозначения точки на местности (при наличии)		
	X	Y					
1	2	3	4	5	6		
Раздел 3							
Сведения о местоположении измененных (уточненных) границ объекта							
1. Система координат -							
2. Сведения о характерных точках границ объекта							
Обозначение характерных точек границ	Существующие координаты, м		Измененные (уточненные) координаты, м		Метод определения координат характерной точки	Средняя квадратическая погрешность положения характерной точки (Mt), м	Описание обозначения точки на местности (при наличии)
	X	Y	X	Y			
1	2	3	4	5	6	7	8
-	-	-	-	-	-	-	-

Раздел 4
План грании объекта



Условные обозначения и знаки

Масштаб 1:10000

для оформления графической части технического плана

- - граница охранной зоны
- - граница кадастрового квартала
- 68.05.0805021 - кадастровый номер квартала
- - - - - граница муниципального образования, населенного пункта
- 1. ■ - обозначение характерной точки охранной зоны

ПРИЛОЖЕНИЕ № 5
к приказу министерства экологии и
природных ресурсов Тамбовской области
от 15.04 2024 № 146

Режим зон санитарной охраны источников подземного водоснабжения скважин
№ 6 и № 7 ООО «Тамбовский бекон»

1. На территории первого пояса зоны санитарной охраны (далее - ЗСО) запрещается:

1.1. все виды строительства, не имеющие непосредственного отношения к эксплуатации, реконструкции и расширению водопроводных сооружений, в том числе прокладка трубопроводов различного назначения, размещение жилых и хозяйственно - бытовых зданий, проживание людей;

1.2. применение ядохимикатов и удобрений;

1.3. посадка высокоствольных деревьев.

2. На территории второго пояса ЗСО запрещается:

2.1. закачка отработанных вод в подземные горизонты, подземное складирование твердых отходов и разработка недр земли;

2.2. размещение складов горюче - смазочных материалов, ядохимикатов и минеральных удобрений, накопителей промстоков, шламохранилищ и других объектов, обуславливающих опасность химического загрязнения подземных вод;

2.3. размещение кладбищ, скотомогильников, полей ассенизации, полей фильтрации, навозохранилищ, силосных траншей, животноводческих и птицеводческих предприятий и других объектов, обуславливающих опасность микробного загрязнения подземных вод, применение удобрений и ядохимикатов и рубка леса главного пользования и реконструкции.

3. На территории третьего пояса ЗСО запрещается:

3.1. закачка отработанных вод в подземные горизонты, подземное складирование твердых отходов и разработка недр земли;

3.2. размещение складов горюче - смазочных материалов, ядохимикатов и минеральных удобрений, накопителей промстоков, шламохранилищ и других объектов, обуславливающих опасность химического загрязнения подземных вод. Размещение таких объектов допускается в пределах третьего пояса ЗСО только при использовании защищенных подземных вод, при условии выполнения специальных мероприятий по защите водоносного горизонта от загрязнения при наличии санитарно - эпидемиологического заключения центра государственного санитарно - эпидемиологического надзора, выданного с учетом заключения органов геологического контроля.

4. На территории первого пояса ЗСО необходимо предусмотреть следующие мероприятия:

4.1. территория первого пояса ЗСО должна быть спланирована для отвода поверхностного стока за ее пределы, озеленена, ограждена и обеспечена охраной;

4.2. дорожки к сооружениям должны иметь твердое покрытие;

4.3. водопроводные сооружения должны быть оборудованы с учетом предотвращения возможности загрязнения питьевой воды через оголовки и устья скважин, люки и переливные трубы резервуаров и устройства заливки насосов;

4.4. все водозаборы должны быть оборудованы аппаратурой для систематического контроля соответствия фактического дебита при эксплуатации водопровода проектной производительности, предусмотренной при его проектировании и обосновании границ ЗСО;

4.5. здания должны быть оборудованы канализацией с отведением сточных вод в ближайшую систему бытовой или производственной канализации или на местные станции очистных сооружений, расположенные за пределами первого пояса ЗСО с учетом санитарного режима на территории второго пояса. В исключительных случаях при отсутствии канализации должны устраиваться водонепроницаемые приемники нечистот и бытовых отходов, расположенные в местах, исключаящих загрязнение территории первого пояса ЗСО при их вывозе.

5. На территории второго пояса ЗСО необходимо предусмотреть следующие мероприятия:

5.1. выявление, тампонирование или восстановление всех старых, бездействующих, дефектных или неправильно эксплуатируемых скважин, представляющих опасность в части возможности загрязнения водоносных горизонтов;

5.2. бурение новых скважин и новое строительство, связанное с нарушением почвенного покрова, производится при обязательном согласовании с центром государственного санитарно-эпидемиологического надзора;

5.3. мероприятия по санитарному благоустройству территории населенных пунктов и других объектов (оборудование канализацией, устройство водонепроницаемых выгребов, организация отвода поверхностного стока и др.);

5.4. своевременное выполнение необходимых мероприятий по санитарной охране поверхностных вод, имеющих непосредственную гидрологическую связь с используемым водоносным горизонтом, в соответствии с гигиеническими требованиями к охране поверхностных вод.

6. На территории третьего пояса ЗСО необходимо предусмотреть следующие мероприятия:

6.1. выявление, тампонирование или восстановление всех старых, бездействующих, дефектных или неправильно эксплуатируемых скважин, представляющих опасность в части возможности загрязнения водоносных горизонтов;

6.2. бурение новых скважин и новое строительство, связанное с нарушением почвенного покрова, производится при обязательном согласовании с центром государственного санитарно - эпидемиологического надзора;

6.3. своевременное выполнение необходимых мероприятий по санитарной охране поверхностных вод, имеющих непосредственную гидрологическую связь с используемым водоносным горизонтом, в соответствии с гигиеническими требованиями к охране поверхностных вод.