



МИНИСТЕРСТВО ЭКОЛОГИИ И ПРИРОДНЫХ РЕСУРСОВ  
ТАМБОВСКОЙ ОБЛАСТИ

П Р И К А З

«19» 07 \_\_\_\_\_ 2024

№ 293

г. Тамбов

Об установлении границ и режима зон санитарной охраны действующего водозабора ООО «РУССКАЯ КОРМОВАЯ КОМПАНИЯ. Моршанский мясокомбинат»

В соответствии с частью 5 статьи 18 Федерального закона от 30.03.1999 № 52-ФЗ «О санитарно-эпидемиологическом благополучии населения», подпунктом 3.1.3.26 Положения о министерстве экологии и природных ресурсов Тамбовской области, утвержденного постановлением Главы Тамбовской области от 15.12.2022 № 60, на основании санитарно-эпидемиологического заключения, выданного территориальным отделом территориального управления Роспотребнадзора по Тамбовской области в Моршанске, Моршанском Пичаевском и Сосновском районе от 11.11.2022 № 68.03.01.000.Т.000011.11.22 о соответствии проекта зон санитарной охраны водозабора общества с ограниченной ответственностью «РУССКАЯ КОРМОВАЯ КОМПАНИЯ. Моршанский мясокомбинат» (далее – ООО «РУССКАЯ КОРМОВАЯ КОМПАНИЯ. Моршанский мясокомбинат»), заявления ООО «РУССКАЯ КОРМОВАЯ КОМПАНИЯ. Моршанский мясокомбинат» ПРИКАЗЫВАЮ:

1. Установить первый пояс зоны санитарной охраны водозаборной скважины № 67419 ООО «РУССКАЯ КОРМОВАЯ КОМПАНИЯ. Моршанский мясокомбинат» в соответствии с приложением № 1.

2. Установить первый пояс зоны санитарной охраны водозаборной скважины № 71439 ООО «РУССКАЯ КОРМОВАЯ КОМПАНИЯ. Моршанский мясокомбинат» в соответствии с приложением № 2.

3. Установить второй пояс зоны санитарной охраны водозаборной скважины № 67419 ООО «РУССКАЯ КОРМОВАЯ КОМПАНИЯ. Моршанский мясокомбинат» в соответствии с приложением № 3.

4. Установить второй пояс зоны санитарной охраны водозаборной скважины № 71439 ООО «РУССКАЯ КОРМОВАЯ КОМПАНИЯ. Моршанский мясокомбинат» в соответствии с приложением № 4.

5. Установить третий пояс зоны санитарной охраны водозаборных скважин № 67419 и № 71439 ООО «РУССКАЯ КОРМОВАЯ КОМПАНИЯ. Моршанский мясокомбинат» в соответствии с приложением № 5.

6. Установить режим зон санитарной охраны водозаборных скважин № 67419 и № 71439 ООО «РУССКАЯ КОРМОВАЯ КОМПАНИЯ. Моршанский мясокомбинат» в соответствии с приложением № 6.

7. Зоны санитарной охраны водозаборных скважин № 67419 и № 71439 ООО «РУССКАЯ КОРМОВАЯ КОМПАНИЯ. Моршанский мясокомбинат» установлены бессрочно.

8. Возложить обязанность по возмещению убытков, в том числе упущенной выгоды, причиненных ограничением прав лиц, указанных в пункте 2 статьи 57<sup>1</sup> Земельного кодекса Российской Федерации, в связи с установлением зон с особыми условиями использования территории (далее - ЗОУИТ) на собственника водозабора. Обязанность по возмещению убытков возникает со дня установления ЗОУИТ в соответствии с действующим законодательством с учетом особенностей и сроков, установленных статьей 57<sup>1</sup> Земельного кодекса Российской Федерации.

9. Отделу недропользования управления природопользования министерства экологии и природных ресурсов Тамбовской области (Матайс) обеспечить направление ООО «РУССКАЯ КОРМОВАЯ КОМПАНИЯ. Моршанский мясокомбинат» второго экземпляра настоящего приказа.

10. Сведения об установлении зон санитарной охраны источников питьевого и хозяйственно-бытового водоснабжения направить в филиал ФГБУ «ФКП Росреестра» по Тамбовской области.

11. Опубликовать настоящий приказ на «Официальном интернет-портале правовой информации» ([www.pravo.gov.ru](http://www.pravo.gov.ru)), сайте сетевого издания «Тамбовская жизнь» ([www.tamlife.ru](http://www.tamlife.ru)), разместить на официальном сайте министерства экологии и природных ресурсов Тамбовской области в информационно-телекоммуникационной сети «Интернет».

12. Настоящий приказ вступает в силу на следующий день после дня его первого официального опубликования.

13. Контроль за исполнением настоящего приказа возложить на заместителя министра - начальника управления природопользования министерства экологии и природных ресурсов Тамбовской области Сомова Д.А.

Министр

А.В. Албегова

**ПРИЛОЖЕНИЕ № 1**  
к приказу министерства экологии и  
природных ресурсов Тамбовской области  
от 19.07. 2024 № 293

Первый пояс зоны санитарной охраны водозаборной скважины № 67419  
ООО «РУССКАЯ КОРМОВАЯ КОМПАНИЯ. Моршанский мясокомбинат»

Описание местоположения границ объекта		
Первый пояс зоны санитарной охраны водозаборной скважины № 67419 ООО «РУССКАЯ КОРМОВАЯ КОМПАНИЯ. Моршанский мясокомбинат»		
<small>(наименование объекта, местоположение границ которого описано (далее - объект))</small>		
Раздел 1		
Сведения об объекте		
№ п/п	Характеристики объекта	Описание характеристик
1	2	3
1.	Местоположение объекта	Тамбовская область, г. Моршанск
2.	Площадь объекта +/- величина погрешности определения площади (Р +/- Дельта Р)	51 кв.м ± 1 кв.м
3.	Иные характеристики объекта	<p>Мероприятия по первому поясу зоны санитарной охраны (далее – ЗСО):</p> <p>1) территория первого пояса ЗСО должна быть спланирована для отвода поверхностного стока за ее пределы, озеленена, ограждена и обеспечена охраной. Дорожки к сооружениям должны иметь твердое покрытие;</p> <p>2) не допускается посадка высокоствольных деревьев, все виды строительства, не имеющие непосредственного отношения к эксплуатации, реконструкции и расширению водопроводных сооружений, в том числе прокладка трубопроводов различного назначения, размещение жилых и хозяйственно - бытовых зданий, проживание людей, применение ядохимикатов и удобрений;</p> <p>3) здания должны быть оборудованы канализацией с отведением сточных вод в ближайшую систему бытовой или производственной канализации или на местные станции очистных сооружений, расположенные за пределами первого пояса ЗСО с</p>

		<p>учетом санитарного режима на территории второго пояса.</p> <p>В исключительных случаях при отсутствии канализации должны устраиваться водонепроницаемые приемники нечистот и бытовых отходов, расположенные в местах, исключающих загрязнение территории первого пояса ЗСО при их вывозе;</p> <p>4) водопроводные сооружения, расположенные в первом поясе зоны санитарной охраны, должны быть оборудованы с учетом предотвращения возможности загрязнения питьевой воды через оголовки и устья скважин, люки и переливные трубы резервуаров и устройства заливки насосов;</p> <p>5) все водозаборы должны быть оборудованы аппаратурой для систематического контроля соответствия фактического дебита при эксплуатации водопровода проектной производительности, предусмотренной при его проектировании и обосновании границ ЗСО.</p>
--	--	---

## Раздел 2

## Сведения о местоположении границ объекта

1. Система координат МСК-68, зона 1

2. Сведения о характерных точках границ объекта

Обозначение характерных точек границ	Координаты, м		Метод определения координат характерной точки	Средняя квадратическая погрешность положения характерной точки (Mt), м	Описание обозначения точки на местности (при наличии)
	X	Y			
1	2	3	4	5	6

3. Сведения о характерных точках части (частей) границы объекта

Обозначение характерных точек части границы	Координаты, м		Метод определения координат характерной точки	Средняя квадратическая погрешность положения характерной точки (Mt), м	Описание обозначения точки на местности (при наличии)
	X	Y			
1	2	3	4	5	6
1	510600,40	1269278,41	Метод спутниковых геодезических измерений (определений)	0,10	-
2	510600,40	1269286,91	Метод спутниковых геодезических измерений (определений)	0,10	-



## КАРТА (ПЛАН)

## План границ объекта землеустройства



Масштаб 1:1000

Вспомогательные условные знаки и обозначения:

- граница охранной зоны
- граница кадастрового участка
- 1 - обозначение характерной точки границы охранной зоны
- 68:27:0000113 - обозначение кадастрового участка
- 68:27:0000113/368 - обозначение земельного участка, расположенного в охранный зоне
- граница земельного участка

**ПРИЛОЖЕНИЕ № 2**

к приказу министерства экологии и  
природных ресурсов Тамбовской области  
от 19.07 2024 № 293

Первый пояс зоны санитарной охраны водозаборной скважины № 71439  
ООО «РУССКАЯ КОРМОВАЯ КОМПАНИЯ. Моршанский мясокомбинат»

Описание местоположения границ объекта		
Первый пояс зоны санитарной охраны водозаборной скважины № 71439 ООО «РУССКАЯ КОРМОВАЯ КОМПАНИЯ. Моршанский мясокомбинат»		
<small>(наименование объекта, местоположение границ которого описано (далее - объект))</small>		
Раздел 1		
Сведения об объекте		
№ п/п	Характеристики объекта	Описание характеристик
1	2	3
1.	Местоположение объекта	Тамбовская область, г. Моршанск
2.	Площадь объекта +/- величина погрешности определения площади (P +/- Дельта P)	30 кв.м ± 1 кв.м
3.	Иные характеристики объекта	<p>Мероприятия по первому поясу зоны санитарной охраны (далее - ЗСО):</p> <p>1) территория первого пояса ЗСО должна быть спланирована для отвода поверхностного стока за ее пределы, озеленена, ограждена и обеспечена охраной. Дорожки к сооружениям должны иметь твердое покрытие;</p> <p>2) не допускается посадка высокоствольных деревьев, все виды строительства, не имеющие непосредственного отношения к эксплуатации, реконструкции и расширению водопроводных сооружений, в том числе прокладка трубопроводов различного назначения, размещение жилых и хозяйственно - бытовых зданий, проживание людей, применение ядохимикатов и удобрений;</p> <p>3) здания должны быть оборудованы канализацией с отведением сточных вод в ближайшую систему бытовой или производственной канализации или на местные станции очистных сооружений, расположенные за пределами первого пояса ЗСО с</p>

		<p>учетом санитарного режима на территории второго пояса.</p> <p>В исключительных случаях при отсутствии канализации должны устраиваться водонепроницаемые приемники нечистот и бытовых отходов, расположенные в местах, исключающих загрязнение территории первого пояса ЗСО при их вывозе;</p> <p>4) водопроводные сооружения, расположенные в первом поясе зоны санитарной охраны, должны быть оборудованы с учетом предотвращения возможности загрязнения питьевой воды через оголовки и устья скважин, люки и переливные трубы резервуаров и устройства заливки насосов;</p> <p>5) все водозаборы должны быть оборудованы аппаратурой для систематического контроля соответствия фактического дебита при эксплуатации водопровода проектной производительности, предусмотренной при его проектировании и обосновании границ ЗСО.</p>
--	--	---

## Раздел 2

## Сведения о местоположении границ объекта

1. Система координат МСК-68, зона 1

2. Сведения о характерных точках границ объекта

Обозначение характерных точек границ	Координаты, м		Метод определения координат характерной точки	Средняя квадратическая погрешность положения характерной точки (Mт), м	Описание обозначения точки на местности (при наличии)
	X	Y			
1	2	3	4	5	6

3. Сведения о характерных точках части (частей) границы объекта

Обозначение характерных точек части границы	Координаты, м		Метод определения координат характерной точки	Средняя квадратическая погрешность положения характерной точки (Mт), м	Описание обозначения точки на местности (при наличии)
	X	Y			
1	2	3	4	5	6
1	510575,49	1269239,77	Метод спутниковых геодезических измерений (определений)	0,10	-
2	510575,49	1269244,77	Метод спутниковых геодезических измерений (определений)	0,10	-





## КАРТА (ПЛАН)

План границ объекта землеустройства



Масштаб 1:1000

Использованы условные знаки и обозначения:

——— - граница охранной зоны

——— - граница кадастрового участка

● 1 - обозначение характерной точки границы охранной зоны

68.27.0000113 - обозначение кадастрового квартала

68.27.0000113:368 - обозначение земельного участка, расположенного в охранный зоне

——— - граница земельного участка

ПРИЛОЖЕНИЕ № 3  
к приказу министерства экологии и  
природных ресурсов Тамбовской области  
от 19.07. 2024 № 293

Второй пояс зоны санитарной охраны водозаборной скважины № 67419  
ООО «РУССКАЯ КОРМОВАЯ КОМПАНИЯ. Моршанский мясокомбинат»

Описание местоположения границ объекта		
Второй пояс зоны санитарной охраны водозаборной скважины № 67419 ООО «РУССКАЯ КОРМОВАЯ КОМПАНИЯ. Моршанский мясокомбинат»		
<small>(наименование объекта, местоположение границ которого описано (далее - объект))</small>		
Раздел 1		
Сведения об объекте		
№ п/п	Характеристики объекта	Описание характеристик
1	2	3
1.	Местоположение объекта	Тамбовская область, г. Моршанск
2.	Площадь объекта +/- величина погрешности определения площади (P +/- Дельта P)	19571 кв.м ± 28 кв.м
3.	Иные характеристики объекта	Мероприятия по второму поясу зоны санитарной охраны (далее – ЗСО): 1) выявление, тампонирование или восстановление всех старых, бездействующих, дефектных или неправильно эксплуатируемых скважин, представляющих опасность в части возможности загрязнения водоносных горизонтов; 2) бурение новых скважин и новое строительство, связанное с нарушением почвенного покрова, производится при обязательном согласовании с центром государственного санитарно - эпидемиологического надзора; 3) запрещение закачки отработанных вод в подземные горизонты, подземное складирование твердых отходов и разработка недр земли; 4) запрещение размещения складов горюче-смазочных материалов, ядохимикатов и минеральных удобрений, накопителей промстоков, шламохранилищ и других объектов, обуславливающих опасность химического загрязнения подземных

	<p>вод;</p> <p>5) своевременное выполнение необходимых мероприятий по санитарной охране поверхностных вод, имеющих непосредственную гидрологическую связь с используемым водоносным горизонтом, в соответствии с гигиеническими требованиями к охране поверхностных вод.</p> <p>Кроме мероприятий, указанных выше, в пределах второго пояса ЗСО подземных источников водоснабжения не допускается:</p> <p>1) размещение кладбищ, скотомогильников, полей ассенизации, полей фильтрации, навозохранилищ, силосных траншей, животноводческих и птицеводческих предприятий и других объектов, обуславливающих опасность микробного загрязнения подземных вод;</p> <p>2) применение удобрений и ядохимикатов;</p> <p>3) рубка леса главного пользования и реконструкции.</p> <p>выполнение мероприятий по санитарному благоустройству территории населенных пунктов и других объектов (оборудование канализацией, устройство водонепроницаемых выгребов, организация отвода поверхностного стока и др.).</p>
--	--

## Раздел 2

## Сведения о местоположении границ объекта

1. Система координат МСК-68, зона I

2. Сведения о характерных точках границ объекта

Обозначение характерных точек границ	Координаты, м		Метод определения координат характерной точки	Средняя квадратическая погрешность положения характерной точки (Mt), м	Описание обозначения точки на местности (при наличии)
	X	Y			
1	2	3	4	5	6
1	510589,65	1269359,48	Метод спутниковых геодезических измерений (определений)	0.10	-
2	510581,48	1269358,18	Метод спутниковых геодезических измерений (определений)	0.10	-

3	510573,49	1269356,04	Метод спутниковых геодезических измерений (определений)	0.10	-
4	510565,77	1269353,08	Метод спутниковых геодезических измерений (определений)	0.10	-
5	510558,40	1269349,32	Метод спутниковых геодезических измерений (определений)	0.10	-
6	510551,47	1269344,82	Метод спутниковых геодезических измерений (определений)	0.10	-
7	510545,04	1269339,62	Метод спутниковых геодезических измерений (определений)	0.10	-
8	510539,19	1269333,77	Метод спутниковых геодезических измерений (определений)	0.10	-
9	510533,99	1269327,34	Метод спутниковых геодезических измерений (определений)	0.10	-
10	510529,49	1269320,41	Метод спутниковых геодезических измерений (определений)	0.10	-
11	510525,73	1269313,04	Метод спутниковых геодезических измерений (определений)	0.10	-
12	510522,77	1269305,32	Метод спутниковых геодезических измерений (определений)	0.10	-
13	510520,63	1269297,33	Метод спутниковых геодезических измерений (определений)	0.10	-
14	510519,34	1269289,17	Метод спутниковых геодезических измерений (определений)	0.10	-
15	510518,90	1269280,91	Метод спутниковых геодезических измерений (определений)	0.10	-
16	510519,34	1269272,65	Метод спутниковых геодезических измерений (определений)	0.10	-
17	510520,63	1269264,48	Метод спутниковых геодезических измерений (определений)	0.10	-

18	510522,77	1269256,50	Метод спутниковых геодезических измерений (определений)	0.10	-
19	510525,73	1269248,78	Метод спутниковых геодезических измерений (определений)	0.10	-
20	510529,49	1269241,41	Метод спутниковых геодезических измерений (определений)	0.10	-
21	510533,99	1269234,47	Метод спутниковых геодезических измерений (определений)	0.10	-
22	510539,19	1269228,05	Метод спутниковых геодезических измерений (определений)	0.10	-
23	510545,04	1269222,20	Метод спутниковых геодезических измерений (определений)	0.10	-
24	510551,47	1269217,00	Метод спутниковых геодезических измерений (определений)	0.10	-
25	510558,40	1269212,49	Метод спутниковых геодезических измерений (определений)	0.10	-
26	510565,77	1269208,74	Метод спутниковых геодезических измерений (определений)	0.10	-
27	510573,49	1269205,77	Метод спутниковых геодезических измерений (определений)	0.10	-
28	510581,48	1269203,63	Метод спутниковых геодезических измерений (определений)	0.10	-
29	510589,65	1269202,34	Метод спутниковых геодезических измерений (определений)	0.10	-
30	510597,90	1269201,91	Метод спутниковых геодезических измерений (определений)	0.10	-
31	510606,16	1269202,34	Метод спутниковых геодезических измерений (определений)	0.10	-
32	510614,33	1269203,63	Метод спутниковых геодезических измерений (определений)	0.10	-

33	510622,32	1269205,77	Метод спутниковых геодезических измерений (определений)	0.10	-
34	510630,04	1269208,74	Метод спутниковых геодезических измерений (определений)	0.10	-
35	510637,40	1269212,49	Метод спутниковых геодезических измерений (определений)	0.10	-
36	510644,34	1269217,00	Метод спутниковых геодезических измерений (определений)	0.10	-
37	510650,76	1269222,20	Метод спутниковых геодезических измерений (определений)	0.10	-
38	510656,61	1269228,05	Метод спутниковых геодезических измерений (определений)	0.10	-
39	510661,82	1269234,47	Метод спутниковых геодезических измерений (определений)	0.10	-
40	510666,32	1269241,41	Метод спутниковых геодезических измерений (определений)	0.10	-
41	510670,07	1269248,78	Метод спутниковых геодезических измерений (определений)	0.10	-
42	510673,04	1269256,50	Метод спутниковых геодезических измерений (определений)	0.10	-
43	510675,18	1269264,48	Метод спутниковых геодезических измерений (определений)	0.10	-
44	510676,47	1269272,65	Метод спутниковых геодезических измерений (определений)	0.10	-
45	510676,90	1269280,91	Метод спутниковых геодезических измерений (определений)	0.10	-
46	510676,47	1269289,17	Метод спутниковых геодезических измерений (определений)	0.10	-
47	510675,18	1269297,33	Метод спутниковых геодезических измерений (определений)	0.10	-

48	510673,04	1269305,32	Метод спутниковых геодезических измерений (определений)	0.10	-
49	510670,07	1269313,04	Метод спутниковых геодезических измерений (определений)	0.10	-
50	510666,32	1269320,41	Метод спутниковых геодезических измерений (определений)	0.10	-
51	510661,82	1269327,34	Метод спутниковых геодезических измерений (определений)	0.10	-
52	510656,61	1269333,77	Метод спутниковых геодезических измерений (определений)	0.10	-
53	510650,76	1269339,62	Метод спутниковых геодезических измерений (определений)	0.10	-
54	510644,34	1269344,82	Метод спутниковых геодезических измерений (определений)	0.10	-
55	510637,40	1269349,32	Метод спутниковых геодезических измерений (определений)	0.10	-
56	510630,04	1269353,08	Метод спутниковых геодезических измерений (определений)	0.10	-
57	510622,32	1269356,04	Метод спутниковых геодезических измерений (определений)	0.10	-
58	510614,33	1269358,18	Метод спутниковых геодезических измерений (определений)	0.10	-
59	510606,16	1269359,48	Метод спутниковых геодезических измерений (определений)	0.10	-
60	510597,90	1269359,91	Метод спутниковых геодезических измерений (определений)	0.10	-
1	510589,65	1269359,48	Метод спутниковых геодезических измерений (определений)	0.10	-

3. Сведения о характерных точках части (частей) границы объекта





## КАРТА А (ПЛАН)

План границь об'єкта землеустрою



Масштаб 1:2000

Используемые условные знаки обозначения:

- - граница с/поселення
- - граница кадастрового квартала
- I - обозначение характерной точки границы с/поселення
- 68:27:0000113 - обозначение кадастрового квартала
- 68:27:0000113:368 - обозначение земельного участка, расположенного в с/поселення
- - граница земельного участка

ПРИЛОЖЕНИЕ № 4  
к приказу министерства экологии и  
природных ресурсов Тамбовской области  
от 19.07 2024 № 293

Второй пояс зоны санитарной охраны водозаборной скважины № 71439  
ООО «РУССКАЯ КОРМОВАЯ КОМПАНИЯ. Моршанский мясокомбинат»

Описание местоположения границ объекта		
Второй пояс зоны санитарной охраны водозаборной скважины № 71439 ООО «РУССКАЯ КОРМОВАЯ КОМПАНИЯ. Моршанский мясокомбинат»		
(наименование объекта, местоположение границ которого описано (далее - объект))		
Раздел 1		
Сведения об объекте		
№ п/п	Характеристики объекта	Описание характеристик
1	2	3
1.	Местоположение объекта	Тамбовская область, г. Моршанск
2.	Площадь объекта +/- величина погрешности определения площади (Р +/- Дельта Р)	12446 кв.м ± 22 кв.м
3.	Иные характеристики объекта	Мероприятия по второму поясу зоны санитарной охраны (далее – ЗСО): 1) выявление, тампонирование или восстановление всех старых, бездействующих, дефектных или неправильно эксплуатируемых скважин, представляющих опасность в части возможности загрязнения водоносных горизонтов; 2) бурение новых скважин и новое строительство, связанное с нарушением почвенного покрова, производится при обязательном согласовании с центром государственного санитарно - эпидемиологического надзора; 3) запрещение закачки отработанных вод в подземные горизонты, подземное складирование твердых отходов и разработка недр земли; 4) запрещение размещения складов горюче-смазочных материалов, ядохимикатов и минеральных удобрений, накопителей промстоков, шламохранилищ и других объектов, обуславливающих опасность химического загрязнения подземных

		<p>вод;</p> <p>5) своевременное выполнение необходимых мероприятий по санитарной охране поверхностных вод, имеющих непосредственную гидрологическую связь с используемым водоносным горизонтом, в соответствии с гигиеническими требованиями к охране поверхностных вод.</p> <p>Кроме мероприятий, указанных выше, в пределах второго пояса ЗСО подземных источников водоснабжения не допускается:</p> <p>1) размещение кладбищ, скотомогильников, полей ассенизации, полей фильтрации, навозохранилищ, силосных траншей, животноводческих и птицеводческих предприятий и других объектов, обуславливающих опасность микробного загрязнения подземных вод;</p> <p>2) применение удобрений и ядохимикатов;</p> <p>3) рубка леса главного пользования и реконструкции.</p> <p>выполнение мероприятий по санитарному благоустройству территории населенных пунктов и других объектов (оборудование канализацией, устройство водонепроницаемых выгребов, организация отвода поверхностного стока и др.).</p>
--	--	--

## Раздел 2

### Сведения о местоположении границ объекта

1. Система координат МСК-68, зона 1

2. Сведения о характерных точках границ объекта

Обозначение характерных точек границ	Координаты, м		Метод определения координат характерной точки	Средняя квадратическая погрешность положения характерной точки (Mt), м	Описание обозначения точки на местности (при наличии)
	X	Y			
1	2	3	4	5	6
1	510565,40	1269304,93	Метод спутниковых геодезических измерений (определений)	0.10	-
2	510558,89	1269303,89	Метод спутниковых геодезических измерений (определений)	0.10	-
3	510552,52	1269302,19	Метод спутниковых геодезических измерений (определений)	0.10	-

4	510546,36	1269299,82	Метод спутниковых геодезических измерений (определений)	0.10	-
5	510540,49	1269296,83	Метод спутниковых геодезических измерений (определений)	0.10	-
6	510534,96	1269293,24	Метод спутниковых геодезических измерений (определений)	0.10	-
7	510529,83	1269289,09	Метод спутниковых геодезических измерений (определений)	0.10	-
8	510525,17	1269284,43	Метод спутниковых геодезических измерений (определений)	0.10	-
9	510521,02	1269279,30	Метод спутниковых геодезических измерений (определений)	0.10	-
10	510517,43	1269273,77	Метод спутниковых геодезических измерений (определений)	0.10	-
11	510514,43	1269267,90	Метод спутниковых геодезических измерений (определений)	0.10	-
12	510512,07	1269261,74	Метод спутниковых геодезических измерений (определений)	0.10	-
13	510510,36	1269255,37	Метод спутниковых геодезических измерений (определений)	0.10	-
14	510509,33	1269248,86	Метод спутниковых геодезических измерений (определений)	0.10	-
15	510508,99	1269242,27	Метод спутниковых геодезических измерений (определений)	0.10	-
16	510509,33	1269235,69	Метод спутниковых геодезических измерений (определений)	0.10	-
17	510510,36	1269229,17	Метод спутниковых геодезических измерений (определений)	0.10	-
18	510512,07	1269222,80	Метод спутниковых геодезических измерений (определений)	0.10	-

19	510514,43	1269216,65	Метод спутниковых геодезических измерений (определений)	0.10	-
20	510517,43	1269210,77	Метод спутниковых геодезических измерений (определений)	0.10	-
21	510521,02	1269205,24	Метод спутниковых геодезических измерений (определений)	0.10	-
22	510525,17	1269200,12	Метод спутниковых геодезических измерений (определений)	0.10	-
23	510529,83	1269195,45	Метод спутниковых геодезических измерений (определений)	0.10	-
24	510534,96	1269191,30	Метод спутниковых геодезических измерений (определений)	0.10	-
25	510540,49	1269187,71	Метод спутниковых геодезических измерений (определений)	0.10	-
26	510546,36	1269184,72	Метод спутниковых геодезических измерений (определений)	0.10	-
27	510552,52	1269182,35	Метод спутниковых геодезических измерений (определений)	0.10	-
28	510558,89	1269180,65	Метод спутниковых геодезических измерений (определений)	0.10	-
29	510565,40	1269179,62	Метод спутниковых геодезических измерений (определений)	0.10	-
30	510571,99	1269179,27	Метод спутниковых геодезических измерений (определений)	0.10	-
31	510578,57	1269179,62	Метод спутниковых геодезических измерений (определений)	0.10	-
32	510585,08	1269180,65	Метод спутниковых геодезических измерений (определений)	0.10	-
33	510591,45	1269182,35	Метод спутниковых геодезических измерений (определений)	0.10	-

34	510597,61	1269184,72	Метод спутниковых геодезических измерений (определений)	0.10	-
35	510603,49	1269187,71	Метод спутниковых геодезических измерений (определений)	0.10	-
36	510609,02	1269191,30	Метод спутниковых геодезических измерений (определений)	0.10	-
37	510614,14	1269195,45	Метод спутниковых геодезических измерений (определений)	0.10	-
38	510618,80	1269200,12	Метод спутниковых геодезических измерений (определений)	0.10	-
39	510622,95	1269205,24	Метод спутниковых геодезических измерений (определений)	0.10	-
40	510626,55	1269210,77	Метод спутниковых геодезических измерений (определений)	0.10	-
41	510629,54	1269216,65	Метод спутниковых геодезических измерений (определений)	0.10	-
42	510631,90	1269222,80	Метод спутниковых геодезических измерений (определений)	0.10	-
43	510633,61	1269229,17	Метод спутниковых геодезических измерений (определений)	0.10	-
44	510634,64	1269235,69	Метод спутниковых геодезических измерений (определений)	0.10	-
45	510634,99	1269242,27	Метод спутниковых геодезических измерений (определений)	0.10	-
46	510634,64	1269248,86	Метод спутниковых геодезических измерений (определений)	0.10	-
47	510633,61	1269255,37	Метод спутниковых геодезических измерений (определений)	0.10	-
48	510631,90	1269261,74	Метод спутниковых геодезических измерений (определений)	0.10	-

49	510629,54	1269267,90	Метод спутниковых геодезических измерений (определений)	0.10	-
50	510626,55	1269273,77	Метод спутниковых геодезических измерений (определений)	0.10	-
51	510622,95	1269279,30	Метод спутниковых геодезических измерений (определений)	0.10	-
52	510618,80	1269284,43	Метод спутниковых геодезических измерений (определений)	0.10	-
53	510614,14	1269289,09	Метод спутниковых геодезических измерений (определений)	0.10	-
54	510609,02	1269293,24	Метод спутниковых геодезических измерений (определений)	0.10	-
55	510603,49	1269296,83	Метод спутниковых геодезических измерений (определений)	0.10	-
56	510597,61	1269299,82	Метод спутниковых геодезических измерений (определений)	0.10	-
57	510591,45	1269302,19	Метод спутниковых геодезических измерений (определений)	0.10	-
58	510585,08	1269303,89	Метод спутниковых геодезических измерений (определений)	0.10	-
59	510578,57	1269304,93	Метод спутниковых геодезических измерений (определений)	0.10	-
60	510571,99	1269305,27	Метод спутниковых геодезических измерений (определений)	0.10	-
1	510565,40	1269304,93	Метод спутниковых геодезических измерений (определений)	0.10	-

## 3. Сведения о характерных точках части (частей) границы объекта

Обозначение характерных точек части границы	Координаты, м		Метод определения координат характерной точки	Средняя квадратическая погрешность положения характерной точки (M <sub>t</sub> ), м	Описание обозначения точки на местности (при наличии)
	X	Y			





## КАРТА (ПЛАН)

План приватного землеустроєння



Масштаб 1:2000

Итого земельні ділянки позначені :

- - границя сільської зони
- - границя заповідного скверу
- 1 - обмеження кар'єрної та інших границь сільської зони
- 682700001Б - обмеження кар'єрної та інших границь сільської зони
- 682700001Б:368 - обмеження земельного уросту, розположеного в сільській зоні
- - границя земельного участка

ПРИЛОЖЕНИЕ № 5  
к приказу министерства экологии и  
природных ресурсов Тамбовской области  
от 19.07. 2024 № 293

Третий пояс зоны санитарной охраны водозаборных скважин № 67419 и  
№ 71439 ООО «РУССКАЯ КОРМОВАЯ КОМПАНИЯ. Моршанский  
мясокомбинат»

Описание местоположения границ объекта		
Третий пояс зоны санитарной охраны водозаборных скважин № 67419 и № 71439 ООО «РУССКАЯ КОРМОВАЯ КОМПАНИЯ. Моршанский мясокомбинат»		
<small>(наименование объекта, местоположение границ которого описано (далее - объект))</small>		
Раздел 1		
Сведения об объекте		
№ п/п	Характеристики объекта	Описание характеристик
1	2	3
1.	Местоположение объекта	Тамбовская область, г. Моршанск
2.	Площадь объекта +/- величина погрешности определения площади (Р +/- Дельта Р)	748114 кв.м ± 173 кв.м
3.	Иные характеристики объекта	Мероприятия по третьему поясу зоны санитарной охраны (далее - ЗСО): 1) выявление, тампонирование или восстановление всех старых, бездействующих, дефектных или неправильно эксплуатируемых скважин, представляющих опасность в части возможности загрязнения водоносных горизонтов; 2) бурение новых скважин и новое строительство, связанное с нарушением почвенного покрова, производится при обязательном согласовании с центром государственного санитарно - эпидемиологического надзора; 3) запрещение закачки отработанных вод в подземные горизонты, подземное складирование твердых отходов и разработка недр земли; 4) запрещение размещения складов горюче - смазочных материалов, ядохимикатов и минеральных удобрений, накопителей промстоков, шламохранилищ и других объектов, обуславливающих опасность

		<p>химического загрязнения подземных вод.</p> <p>Размещение таких объектов допускается в пределах третьего пояса ЗСО только при использовании защищенных подземных вод, при условии выполнения специальных мероприятий по защите водоносного горизонта от загрязнения при наличии санитарно-эпидемиологического заключения центра государственного санитарно-эпидемиологического надзора, выданного с учетом заключения органов геологического контроля.</p> <p>Своевременное выполнение необходимых мероприятий по санитарной охране поверхностных вод, имеющих непосредственную гидрологическую связь с используемым водоносным горизонтом, в соответствии с гигиеническими требованиями к охране поверхностных вод.</p>
--	--	--

## Раздел 2

## Сведения о местоположении границ объекта

1. Система координат МСК-68, зона 1

2. Сведения о характерных точках границ объекта

Обозначение характерных точек границ	Координаты, м		Метод определения координат характерной точки	Средняя квадратическая погрешность положения характерной точки (M <sub>t</sub> ), м	Описание обозначения точки на местности (при наличии)
	X	Y			
1	2	3	4	5	6
1	510576,43	1269749,52	Метод спутниковых геодезических измерений (определений)	0.10	-
2	510567,91	1269749,29	Метод спутниковых геодезических измерений (определений)	0.10	-
3	510559,40	1269748,92	Метод спутниковых геодезических измерений (определений)	0.10	-
4	510550,90	1269748,40	Метод спутниковых геодезических измерений (определений)	0.10	-
5	510542,41	1269747,73	Метод спутниковых геодезических измерений (определений)	0.10	-
6	510533,93	1269746,92	Метод спутниковых геодезических измерений (определений)	0.10	-
7	510525,47	1269745,95	Метод спутниковых геодезических измерений (определений)	0.10	-
8	510517,03	1269744,84	Метод спутниковых геодезических измерений (определений)	0.10	-

9	510508,60	1269743,58	Метод спутниковых геодезических измерений (определений)	0.10	-
10	510500,20	1269742,18	Метод спутниковых геодезических измерений (определений)	0.10	-
11	510491,83	1269740,62	Метод спутниковых геодезических измерений (определений)	0.10	-
12	510483,48	1269738,93	Метод спутниковых геодезических измерений (определений)	0.10	-
13	510475,17	1269737,08	Метод спутниковых геодезических измерений (определений)	0.10	-
14	510466,89	1269735,09	Метод спутниковых геодезических измерений (определений)	0.10	-
15	510458,64	1269732,96	Метод спутниковых геодезических измерений (определений)	0.10	-
16	510450,43	1269730,69	Метод спутниковых геодезических измерений (определений)	0.10	-
17	510442,27	1269728,27	Метод спутниковых геодезических измерений (определений)	0.10	-
18	510434,14	1269725,71	Метод спутниковых геодезических измерений (определений)	0.10	-
19	510426,07	1269723,00	Метод спутниковых геодезических измерений (определений)	0.10	-
20	510418,04	1269720,16	Метод спутниковых геодезических измерений (определений)	0.10	-
21	510410,06	1269717,18	Метод спутниковых геодезических измерений (определений)	0.10	-
22	510402,14	1269714,06	Метод спутниковых геодезических измерений (определений)	0.10	-
23	510394,27	1269710,80	Метод спутниковых геодезических измерений (определений)	0.10	-
24	510386,46	1269707,40	Метод спутниковых геодезических измерений (определений)	0.10	-
25	510378,71	1269703,87	Метод спутниковых геодезических измерений (определений)	0.10	-
26	510371,02	1269700,20	Метод спутниковых геодезических измерений (определений)	0.10	-
27	510363,40	1269696,40	Метод спутниковых геодезических измерений (определений)	0.10	-
28	510355,84	1269692,47	Метод спутниковых геодезических измерений (определений)	0.10	-
29	510348,36	1269688,40	Метод спутниковых геодезических измерений (определений)	0.10	-

30	510340,94	1269684,21	Метод спутниковых геодезических измерений (определений)	0.10	-
31	510333,61	1269679,89	Метод спутниковых геодезических измерений (определений)	0.10	-
32	510326,34	1269675,44	Метод спутниковых геодезических измерений (определений)	0.10	-
33	510319,16	1269670,86	Метод спутниковых геодезических измерений (определений)	0.10	-
34	510312,06	1269666,16	Метод спутниковых геодезических измерений (определений)	0.10	-
35	510305,04	1269661,34	Метод спутниковых геодезических измерений (определений)	0.10	-
36	510298,11	1269656,39	Метод спутниковых геодезических измерений (определений)	0.10	-
37	510291,26	1269651,32	Метод спутниковых геодезических измерений (определений)	0.10	-
38	510284,50	1269646,14	Метод спутниковых геодезических измерений (определений)	0.10	-
39	510277,84	1269640,84	Метод спутниковых геодезических измерений (определений)	0.10	-
40	510271,26	1269635,42	Метод спутниковых геодезических измерений (определений)	0.10	-
41	510264,79	1269629,89	Метод спутниковых геодезических измерений (определений)	0.10	-
42	510258,41	1269624,24	Метод спутниковых геодезических измерений (определений)	0.10	-
43	510252,13	1269618,49	Метод спутниковых геодезических измерений (определений)	0.10	-
44	510245,95	1269612,63	Метод спутниковых геодезических измерений (определений)	0.10	-
45	510239,88	1269606,66	Метод спутниковых геодезических измерений (определений)	0.10	-
46	510233,91	1269600,58	Метод спутниковых геодезических измерений (определений)	0.10	-
47	510228,04	1269594,40	Метод спутниковых геодезических измерений (определений)	0.10	-
48	510222,29	1269588,13	Метод спутниковых геодезических измерений (определений)	0.10	-
49	510216,65	1269581,75	Метод спутниковых геодезических измерений (определений)	0.10	-
50	510211,11	1269575,27	Метод спутниковых геодезических измерений (определений)	0.10	-

51	510205,70	1269568,70	Метод спутниковых геодезических измерений (определений)	0.10	-
52	510200,40	1269562,03	Метод спутниковых геодезических измерений (определений)	0.10	-
53	510195,21	1269555,28	Метод спутниковых геодезических измерений (определений)	0.10	-
54	510190,14	1269548,43	Метод спутниковых геодезических измерений (определений)	0.10	-
55	510185,20	1269541,49	Метод спутниковых геодезических измерений (определений)	0.10	-
56	510180,37	1269534,48	Метод спутниковых геодезических измерений (определений)	0.10	-
57	510175,67	1269527,37	Метод спутниковых геодезических измерений (определений)	0.10	-
58	510171,10	1269520,19	Метод спутниковых геодезических измерений (определений)	0.10	-
59	510166,65	1269512,93	Метод спутниковых геодезических измерений (определений)	0.10	-
60	510162,32	1269505,59	Метод спутниковых геодезических измерений (определений)	0.10	-
61	510158,13	1269498,18	Метод спутниковых геодезических измерений (определений)	0.10	-
62	510154,07	1269490,69	Метод спутниковых геодезических измерений (определений)	0.10	-
63	510150,13	1269483,14	Метод спутниковых геодезических измерений (определений)	0.10	-
64	510146,33	1269475,51	Метод спутниковых геодезических измерений (определений)	0.10	-
65	510142,67	1269467,83	Метод спутниковых геодезических измерений (определений)	0.10	-
66	510139,13	1269460,08	Метод спутниковых геодезических измерений (определений)	0.10	-
67	510135,74	1269452,27	Метод спутниковых геодезических измерений (определений)	0.10	-
68	510132,48	1269444,40	Метод спутниковых геодезических измерений (определений)	0.10	-
69	510129,36	1269436,47	Метод спутниковых геодезических измерений (определений)	0.10	-
70	510126,37	1269428,50	Метод спутниковых геодезических измерений (определений)	0.10	-
71	510123,53	1269420,47	Метод спутниковых геодезических измерений (определений)	0.10	-

72	510120,83	1269412,39	Метод спутниковых геодезических измерений (определений)	0.10	-
73	510118,27	1269404,27	Метод спутниковых геодезических измерений (определений)	0.10	-
74	510115,85	1269396,10	Метод спутниковых геодезических измерений (определений)	0.10	-
75	510113,57	1269387,89	Метод спутниковых геодезических измерений (определений)	0.10	-
76	510111,44	1269379,65	Метод спутниковых геодезических измерений (определений)	0.10	-
77	510109,45	1269371,37	Метод спутниковых геодезических измерений (определений)	0.10	-
78	510107,61	1269363,05	Метод спутниковых геодезических измерений (определений)	0.10	-
79	510105,91	1269354,70	Метод спутниковых геодезических измерений (определений)	0.10	-
80	510104,36	1269346,33	Метод спутниковых геодезических измерений (определений)	0.10	-
81	510102,95	1269337,93	Метод спутниковых геодезических измерений (определений)	0.10	-
82	510101,69	1269329,51	Метод спутниковых геодезических измерений (определений)	0.10	-
83	510100,58	1269321,06	Метод спутниковых геодезических измерений (определений)	0.10	-
84	510099,62	1269312,60	Метод спутниковых геодезических измерений (определений)	0.10	-
85	510098,80	1269304,12	Метод спутниковых геодезических измерений (определений)	0.10	-
86	510098,13	1269295,63	Метод спутниковых геодезических измерений (определений)	0.10	-
87	510097,61	1269287,13	Метод спутниковых геодезических измерений (определений)	0.10	-
88	510097,24	1269278,62	Метод спутниковых геодезических измерений (определений)	0.10	-
89	510097,02	1269270,11	Метод спутниковых геодезических измерений (определений)	0.10	-
90	510096,94	1269261,59	Метод спутниковых геодезических измерений (определений)	0.10	-
91	510097,02	1269253,07	Метод спутниковых геодезических измерений (определений)	0.10	-
92	510097,24	1269244,56	Метод спутниковых геодезических измерений (определений)	0.10	-



93	510097,61	1269236,05	Метод спутниковых геодезических измерений (определений)	0.10	-
94	510098,13	1269227,55	Метод спутниковых геодезических измерений (определений)	0.10	-
95	510098,80	1269219,06	Метод спутниковых геодезических измерений (определений)	0.10	-
96	510099,62	1269210,58	Метод спутниковых геодезических измерений (определений)	0.10	-
97	510100,58	1269202,12	Метод спутниковых геодезических измерений (определений)	0.10	-
98	510101,69	1269193,67	Метод спутниковых геодезических измерений (определений)	0.10	-
99	510102,95	1269185,25	Метод спутниковых геодезических измерений (определений)	0.10	-
100	510104,36	1269176,85	Метод спутниковых геодезических измерений (определений)	0.10	-
101	510105,91	1269168,47	Метод спутниковых геодезических измерений (определений)	0.10	-
102	510107,61	1269160,13	Метод спутниковых геодезических измерений (определений)	0.10	-
103	510109,45	1269151,81	Метод спутниковых геодезических измерений (определений)	0.10	-
104	510111,44	1269143,53	Метод спутниковых геодезических измерений (определений)	0.10	-
105	510113,57	1269135,29	Метод спутниковых геодезических измерений (определений)	0.10	-
106	510115,85	1269127,08	Метод спутниковых геодезических измерений (определений)	0.10	-
107	510118,27	1269118,91	Метод спутниковых геодезических измерений (определений)	0.10	-
108	510120,83	1269110,79	Метод спутниковых геодезических измерений (определений)	0.10	-
109	510123,53	1269102,71	Метод спутниковых геодезических измерений (определений)	0.10	-
110	510126,37	1269094,68	Метод спутниковых геодезических измерений (определений)	0.10	-
111	510129,36	1269086,71	Метод спутниковых геодезических измерений (определений)	0.10	-
112	510132,48	1269078,78	Метод спутниковых геодезических измерений (определений)	0.10	-
113	510135,74	1269070,91	Метод спутниковых геодезических измерений (определений)	0.10	-

114	510139,13	1269063,10	Метод спутниковых геодезических измерений (определений)	0.10	-
115	510142,67	1269055,35	Метод спутниковых геодезических измерений (определений)	0.10	-
116	510146,33	1269047,66	Метод спутниковых геодезических измерений (определений)	0.10	-
117	510150,13	1269040,04	Метод спутниковых геодезических измерений (определений)	0.10	-
118	510154,07	1269032,49	Метод спутниковых геодезических измерений (определений)	0.10	-
119	510158,13	1269025,00	Метод спутниковых геодезических измерений (определений)	0.10	-
120	510162,32	1269017,59	Метод спутниковых геодезических измерений (определений)	0.10	-
121	510166,65	1269010,25	Метод спутниковых геодезических измерений (определений)	0.10	-
122	510171,10	1269002,99	Метод спутниковых геодезических измерений (определений)	0.10	-
123	510175,67	1268995,81	Метод спутниковых геодезических измерений (определений)	0.10	-
124	510180,37	1268988,70	Метод спутниковых геодезических измерений (определений)	0.10	-
125	510185,20	1268981,68	Метод спутниковых геодезических измерений (определений)	0.10	-
126	510190,14	1268974,75	Метод спутниковых геодезических измерений (определений)	0.10	-
127	510195,21	1268967,90	Метод спутниковых геодезических измерений (определений)	0.10	-
128	510200,40	1268961,15	Метод спутниковых геодезических измерений (определений)	0.10	-
129	510205,70	1268954,48	Метод спутниковых геодезических измерений (определений)	0.10	-
130	510211,11	1268947,91	Метод спутниковых геодезических измерений (определений)	0.10	-
131	510216,65	1268941,43	Метод спутниковых геодезических измерений (определений)	0.10	-
132	510222,29	1268935,05	Метод спутниковых геодезических измерений (определений)	0.10	-
133	510228,04	1268928,77	Метод спутниковых геодезических измерений (определений)	0.10	-
134	510233,91	1268922,60	Метод спутниковых геодезических измерений (определений)	0.10	-

135	510239,88	1268916,52	Метод спутниковых геодезических измерений (определений)	0.10	-
136	510245,95	1268910,55	Метод спутниковых геодезических измерений (определений)	0.10	-
137	510252,13	1268904,69	Метод спутниковых геодезических измерений (определений)	0.10	-
138	510258,41	1268898,93	Метод спутниковых геодезических измерений (определений)	0.10	-
139	510264,79	1268893,29	Метод спутниковых геодезических измерений (определений)	0.10	-
140	510271,26	1268887,76	Метод спутниковых геодезических измерений (определений)	0.10	-
141	510277,84	1268882,34	Метод спутниковых геодезических измерений (определений)	0.10	-
142	510284,50	1268877,04	Метод спутниковых геодезических измерений (определений)	0.10	-
143	510291,26	1268871,86	Метод спутниковых геодезических измерений (определений)	0.10	-
144	510298,11	1268866,79	Метод спутниковых геодезических измерений (определений)	0.10	-
145	510305,04	1268861,84	Метод спутниковых геодезических измерений (определений)	0.10	-
146	510312,06	1268857,02	Метод спутниковых геодезических измерений (определений)	0.10	-
147	510319,16	1268852,32	Метод спутниковых геодезических измерений (определений)	0.10	-
148	510326,34	1268847,74	Метод спутниковых геодезических измерений (определений)	0.10	-
149	510333,61	1268843,29	Метод спутниковых геодезических измерений (определений)	0.10	-
150	510340,94	1268838,97	Метод спутниковых геодезических измерений (определений)	0.10	-
151	510348,36	1268834,78	Метод спутниковых геодезических измерений (определений)	0.10	-
152	510355,84	1268830,71	Метод спутниковых геодезических измерений (определений)	0.10	-
153	510363,40	1268826,78	Метод спутниковых геодезических измерений (определений)	0.10	-
154	510371,02	1268822,98	Метод спутниковых геодезических измерений (определений)	0.10	-
155	510378,71	1268819,31	Метод спутниковых геодезических измерений (определений)	0.10	-

156	510386,46	1268815,78	Метод спутниковых геодезических измерений (определений)	0.10	-
157	510394,27	1268812,38	Метод спутниковых геодезических измерений (определений)	0.10	-
158	510402,14	1268809,12	Метод спутниковых геодезических измерений (определений)	0.10	-
159	510410,06	1268806,00	Метод спутниковых геодезических измерений (определений)	0.10	-
160	510418,04	1268803,02	Метод спутниковых геодезических измерений (определений)	0.10	-
161	510426,07	1268800,18	Метод спутниковых геодезических измерений (определений)	0.10	-
162	510434,14	1268797,47	Метод спутниковых геодезических измерений (определений)	0.10	-
163	510442,27	1268794,91	Метод спутниковых геодезических измерений (определений)	0.10	-
164	510450,43	1268792,49	Метод спутниковых геодезических измерений (определений)	0.10	-
165	510458,64	1268790,22	Метод спутниковых геодезических измерений (определений)	0.10	-
166	510466,89	1268788,09	Метод спутниковых геодезических измерений (определений)	0.10	-
167	510475,17	1268786,10	Метод спутниковых геодезических измерений (определений)	0.10	-
168	510483,48	1268784,25	Метод спутниковых геодезических измерений (определений)	0.10	-
169	510491,83	1268782,56	Метод спутниковых геодезических измерений (определений)	0.10	-
170	510500,20	1268781,00	Метод спутниковых геодезических измерений (определений)	0.10	-
171	510508,60	1268779,60	Метод спутниковых геодезических измерений (определений)	0.10	-
172	510517,03	1268778,34	Метод спутниковых геодезических измерений (определений)	0.10	-
173	510525,47	1268777,23	Метод спутниковых геодезических измерений (определений)	0.10	-
174	510533,93	1268776,26	Метод спутниковых геодезических измерений (определений)	0.10	-
175	510542,41	1268775,45	Метод спутниковых геодезических измерений (определений)	0.10	-
176	510550,90	1268774,78	Метод спутниковых геодезических измерений (определений)	0.10	-

177	510559,40	1268774,26	Метод спутниковых геодезических измерений (определений)	0.10	-
178	510567,91	1268773,89	Метод спутниковых геодезических измерений (определений)	0.10	-
179	510576,43	1268773,66	Метод спутниковых геодезических измерений (определений)	0.10	-
180	510584,94	1268773,59	Метод спутниковых геодезических измерений (определений)	0.10	-
181	510593,46	1268773,66	Метод спутниковых геодезических измерений (определений)	0.10	-
182	510601,98	1268773,89	Метод спутниковых геодезических измерений (определений)	0.10	-
183	510610,48	1268774,26	Метод спутниковых геодезических измерений (определений)	0.10	-
184	510618,99	1268774,78	Метод спутниковых геодезических измерений (определений)	0.10	-
185	510627,48	1268775,45	Метод спутниковых геодезических измерений (определений)	0.10	-
186	510635,95	1268776,26	Метод спутниковых геодезических измерений (определений)	0.10	-
187	510644,42	1268777,23	Метод спутниковых геодезических измерений (определений)	0.10	-
188	510652,86	1268778,34	Метод спутниковых геодезических измерений (определений)	0.10	-
189	510661,28	1268779,60	Метод спутниковых геодезических измерений (определений)	0.10	-
190	510669,68	1268781,00	Метод спутниковых геодезических измерений (определений)	0.10	-
191	510678,06	1268782,56	Метод спутниковых геодезических измерений (определений)	0.10	-
192	510686,41	1268784,25	Метод спутниковых геодезических измерений (определений)	0.10	-
193	510694,72	1268786,10	Метод спутниковых геодезических измерений (определений)	0.10	-
194	510703,00	1268788,09	Метод спутниковых геодезических измерений (определений)	0.10	-
195	510711,25	1268790,22	Метод спутниковых геодезических измерений (определений)	0.10	-
196	510719,46	1268792,49	Метод спутниковых геодезических измерений (определений)	0.10	-
197	510727,62	1268794,91	Метод спутниковых геодезических измерений (определений)	0.10	-

198	510735,74	1268797,47	Метод спутниковых геодезических измерений (определений)	0.10	-
199	510743,82	1268800,18	Метод спутниковых геодезических измерений (определений)	0.10	-
200	510751,85	1268803,02	Метод спутниковых геодезических измерений (определений)	0.10	-
201	510759,83	1268806,00	Метод спутниковых геодезических измерений (определений)	0.10	-
202	510767,75	1268809,12	Метод спутниковых геодезических измерений (определений)	0.10	-
203	510775,62	1268812,38	Метод спутниковых геодезических измерений (определений)	0.10	-
204	510783,43	1268815,78	Метод спутниковых геодезических измерений (определений)	0.10	-
205	510791,18	1268819,31	Метод спутниковых геодезических измерений (определений)	0.10	-
206	510798,87	1268822,98	Метод спутниковых геодезических измерений (определений)	0.10	-
207	510806,49	1268826,78	Метод спутниковых геодезических измерений (определений)	0.10	-
208	510814,05	1268830,71	Метод спутниковых геодезических измерений (определений)	0.10	-
209	510821,53	1268834,78	Метод спутниковых геодезических измерений (определений)	0.10	-
210	510828,94	1268838,97	Метод спутниковых геодезических измерений (определений)	0.10	-
211	510836,28	1268843,29	Метод спутниковых геодезических измерений (определений)	0.10	-
212	510843,55	1268847,74	Метод спутниковых геодезических измерений (определений)	0.10	-
213	510850,73	1268852,32	Метод спутниковых геодезических измерений (определений)	0.10	-
214	510857,83	1268857,02	Метод спутниковых геодезических измерений (определений)	0.10	-
215	510864,85	1268861,84	Метод спутниковых геодезических измерений (определений)	0.10	-
216	510871,78	1268866,79	Метод спутниковых геодезических измерений (определений)	0.10	-
217	510878,63	1268871,86	Метод спутниковых геодезических измерений (определений)	0.10	-
218	510885,39	1268877,04	Метод спутниковых геодезических измерений (определений)	0.10	-

219	510892,05	1268882,34	Метод спутниковых геодезических измерений (определений)	0.10	-
220	510898,62	1268887,76	Метод спутниковых геодезических измерений (определений)	0.10	-
221	510905,10	1268893,29	Метод спутниковых геодезических измерений (определений)	0.10	-
222	510911,48	1268898,93	Метод спутниковых геодезических измерений (определений)	0.10	-
223	510917,76	1268904,69	Метод спутниковых геодезических измерений (определений)	0.10	-
224	510923,94	1268910,55	Метод спутниковых геодезических измерений (определений)	0.10	-
225	510930,01	1268916,52	Метод спутниковых геодезических измерений (определений)	0.10	-
226	510935,98	1268922,60	Метод спутниковых геодезических измерений (определений)	0.10	-
227	510941,85	1268928,77	Метод спутниковых геодезических измерений (определений)	0.10	-
228	510947,60	1268935,05	Метод спутниковых геодезических измерений (определений)	0.10	-
229	510953,24	1268941,43	Метод спутниковых геодезических измерений (определений)	0.10	-
230	510958,77	1268947,91	Метод спутниковых геодезических измерений (определений)	0.10	-
231	510964,19	1268954,48	Метод спутниковых геодезических измерений (определений)	0.10	-
232	510969,49	1268961,15	Метод спутниковых геодезических измерений (определений)	0.10	-
233	510974,68	1268967,90	Метод спутниковых геодезических измерений (определений)	0.10	-
234	510979,74	1268974,75	Метод спутниковых геодезических измерений (определений)	0.10	-
235	510984,69	1268981,68	Метод спутниковых геодезических измерений (определений)	0.10	-
236	510989,51	1268988,70	Метод спутниковых геодезических измерений (определений)	0.10	-
237	510994,22	1268995,81	Метод спутниковых геодезических измерений (определений)	0.10	-
238	510998,79	1269002,99	Метод спутниковых геодезических измерений (определений)	0.10	-
239	511003,24	1269010,25	Метод спутниковых геодезических измерений (определений)	0.10	-

240	511007,56	1269017,59	Метод спутниковых геодезических измерений (определений)	0.10	-
241	511011,76	1269025,00	Метод спутниковых геодезических измерений (определений)	0.10	-
242	511015,82	1269032,49	Метод спутниковых геодезических измерений (определений)	0.10	-
243	511019,76	1269040,04	Метод спутниковых геодезических измерений (определений)	0.10	-
244	511023,56	1269047,66	Метод спутниковых геодезических измерений (определений)	0.10	-
245	511027,22	1269055,35	Метод спутниковых геодезических измерений (определений)	0.10	-
246	511030,75	1269063,10	Метод спутниковых геодезических измерений (определений)	0.10	-
247	511034,15	1269070,91	Метод спутниковых геодезических измерений (определений)	0.10	-
248	511037,41	1269078,78	Метод спутниковых геодезических измерений (определений)	0.10	-
249	511040,53	1269086,71	Метод спутниковых геодезических измерений (определений)	0.10	-
250	511043,51	1269094,68	Метод спутниковых геодезических измерений (определений)	0.10	-
251	511046,36	1269102,71	Метод спутниковых геодезических измерений (определений)	0.10	-
252	511049,06	1269110,79	Метод спутниковых геодезических измерений (определений)	0.10	-
253	511051,62	1269118,91	Метод спутниковых геодезических измерений (определений)	0.10	-
254	511054,04	1269127,08	Метод спутниковых геодезических измерений (определений)	0.10	-
255	511056,32	1269135,29	Метод спутниковых геодезических измерений (определений)	0.10	-
256	511058,45	1269143,53	Метод спутниковых геодезических измерений (определений)	0.10	-
257	511060,44	1269151,81	Метод спутниковых геодезических измерений (определений)	0.10	-
258	511062,28	1269160,13	Метод спутниковых геодезических измерений (определений)	0.10	-
259	511063,98	1269168,47	Метод спутниковых геодезических измерений (определений)	0.10	-
260	511065,53	1269176,85	Метод спутниковых геодезических измерений (определений)	0.10	-



261	511066,94	1269185,25	Метод спутниковых геодезических измерений (определений)	0.10	-
262	511068,20	1269193,67	Метод спутниковых геодезических измерений (определений)	0.10	-
263	511069,31	1269202,12	Метод спутниковых геодезических измерений (определений)	0.10	-
264	511070,27	1269210,58	Метод спутниковых геодезических измерений (определений)	0.10	-
265	511071,09	1269219,06	Метод спутниковых геодезических измерений (определений)	0.10	-
266	511071,76	1269227,55	Метод спутниковых геодезических измерений (определений)	0.10	-
267	511072,28	1269236,05	Метод спутниковых геодезических измерений (определений)	0.10	-
268	511072,65	1269244,56	Метод спутниковых геодезических измерений (определений)	0.10	-
269	511072,87	1269253,07	Метод спутниковых геодезических измерений (определений)	0.10	-
270	511072,94	1269261,59	Метод спутниковых геодезических измерений (определений)	0.10	-
271	511072,87	1269270,11	Метод спутниковых геодезических измерений (определений)	0.10	-
272	511072,65	1269278,62	Метод спутниковых геодезических измерений (определений)	0.10	-
273	511072,28	1269287,13	Метод спутниковых геодезических измерений (определений)	0.10	-
274	511071,76	1269295,63	Метод спутниковых геодезических измерений (определений)	0.10	-
275	511071,09	1269304,12	Метод спутниковых геодезических измерений (определений)	0.10	-
276	511070,27	1269312,60	Метод спутниковых геодезических измерений (определений)	0.10	-
277	511069,31	1269321,06	Метод спутниковых геодезических измерений (определений)	0.10	-
278	511068,20	1269329,51	Метод спутниковых геодезических измерений (определений)	0.10	-
279	511066,94	1269337,93	Метод спутниковых геодезических измерений (определений)	0.10	-
280	511065,53	1269346,33	Метод спутниковых геодезических измерений (определений)	0.10	-
281	511063,98	1269354,70	Метод спутниковых геодезических измерений (определений)	0.10	-

282	511062,28	1269363,05	Метод спутниковых геодезических измерений (определений)	0.10	-
283	511060,44	1269371,37	Метод спутниковых геодезических измерений (определений)	0.10	-
284	511058,45	1269379,65	Метод спутниковых геодезических измерений (определений)	0.10	-
285	511056,32	1269387,89	Метод спутниковых геодезических измерений (определений)	0.10	-
286	511054,04	1269396,10	Метод спутниковых геодезических измерений (определений)	0.10	-
287	511051,62	1269404,27	Метод спутниковых геодезических измерений (определений)	0.10	-
288	511049,06	1269412,39	Метод спутниковых геодезических измерений (определений)	0.10	-
289	511046,36	1269420,47	Метод спутниковых геодезических измерений (определений)	0.10	-
290	511043,51	1269428,50	Метод спутниковых геодезических измерений (определений)	0.10	-
291	511040,53	1269436,47	Метод спутниковых геодезических измерений (определений)	0.10	-
292	511037,41	1269444,40	Метод спутниковых геодезических измерений (определений)	0.10	-
293	511034,15	1269452,27	Метод спутниковых геодезических измерений (определений)	0.10	-
294	511030,75	1269460,08	Метод спутниковых геодезических измерений (определений)	0.10	-
295	511027,22	1269467,83	Метод спутниковых геодезических измерений (определений)	0.10	-
296	511023,56	1269475,51	Метод спутниковых геодезических измерений (определений)	0.10	-
297	511019,76	1269483,14	Метод спутниковых геодезических измерений (определений)	0.10	-
298	511015,82	1269490,69	Метод спутниковых геодезических измерений (определений)	0.10	-
299	511011,76	1269498,18	Метод спутниковых геодезических измерений (определений)	0.10	-
300	511007,56	1269505,59	Метод спутниковых геодезических измерений (определений)	0.10	-
301	511003,24	1269512,93	Метод спутниковых геодезических измерений (определений)	0.10	-
302	510998,79	1269520,19	Метод спутниковых геодезических измерений (определений)	0.10	-

303	510994,22	1269527,37	Метод спутниковых геодезических измерений (определений)	0.10	-
304	510989,51	1269534,48	Метод спутниковых геодезических измерений (определений)	0.10	-
305	510984,69	1269541,49	Метод спутниковых геодезических измерений (определений)	0.10	-
306	510979,74	1269548,43	Метод спутниковых геодезических измерений (определений)	0.10	-
307	510974,68	1269555,28	Метод спутниковых геодезических измерений (определений)	0.10	-
308	510969,49	1269562,03	Метод спутниковых геодезических измерений (определений)	0.10	-
309	510964,19	1269568,70	Метод спутниковых геодезических измерений (определений)	0.10	-
310	510958,77	1269575,27	Метод спутниковых геодезических измерений (определений)	0.10	-
311	510953,24	1269581,75	Метод спутниковых геодезических измерений (определений)	0.10	-
312	510947,60	1269588,13	Метод спутниковых геодезических измерений (определений)	0.10	-
313	510941,85	1269594,40	Метод спутниковых геодезических измерений (определений)	0.10	-
314	510935,98	1269600,58	Метод спутниковых геодезических измерений (определений)	0.10	-
315	510930,01	1269606,66	Метод спутниковых геодезических измерений (определений)	0.10	-
316	510923,94	1269612,63	Метод спутниковых геодезических измерений (определений)	0.10	-
317	510917,76	1269618,49	Метод спутниковых геодезических измерений (определений)	0.10	-
318	510911,48	1269624,24	Метод спутниковых геодезических измерений (определений)	0.10	-
319	510905,10	1269629,89	Метод спутниковых геодезических измерений (определений)	0.10	-
320	510898,62	1269635,42	Метод спутниковых геодезических измерений (определений)	0.10	-
321	510892,05	1269640,84	Метод спутниковых геодезических измерений (определений)	0.10	-
322	510885,39	1269646,14	Метод спутниковых геодезических измерений (определений)	0.10	-
323	510878,63	1269651,32	Метод спутниковых геодезических измерений (определений)	0.10	-

324	510871,78	1269656,39	Метод спутниковых геодезических измерений (определений)	0.10	-
325	510864,85	1269661,34	Метод спутниковых геодезических измерений (определений)	0.10	-
326	510857,83	1269666,16	Метод спутниковых геодезических измерений (определений)	0.10	-
327	510850,73	1269670,86	Метод спутниковых геодезических измерений (определений)	0.10	-
328	510843,55	1269675,44	Метод спутниковых геодезических измерений (определений)	0.10	-
329	510836,28	1269679,89	Метод спутниковых геодезических измерений (определений)	0.10	-
330	510828,94	1269684,21	Метод спутниковых геодезических измерений (определений)	0.10	-
331	510821,53	1269688,40	Метод спутниковых геодезических измерений (определений)	0.10	-
332	510814,05	1269692,47	Метод спутниковых геодезических измерений (определений)	0.10	-
333	510806,49	1269696,40	Метод спутниковых геодезических измерений (определений)	0.10	-
334	510798,87	1269700,20	Метод спутниковых геодезических измерений (определений)	0.10	-
335	510791,18	1269703,87	Метод спутниковых геодезических измерений (определений)	0.10	-
336	510783,43	1269707,40	Метод спутниковых геодезических измерений (определений)	0.10	-
337	510775,62	1269710,80	Метод спутниковых геодезических измерений (определений)	0.10	-
338	510767,75	1269714,06	Метод спутниковых геодезических измерений (определений)	0.10	-
339	510759,83	1269717,18	Метод спутниковых геодезических измерений (определений)	0.10	-
340	510751,85	1269720,16	Метод спутниковых геодезических измерений (определений)	0.10	-
341	510743,82	1269723,00	Метод спутниковых геодезических измерений (определений)	0.10	-
342	510735,74	1269725,71	Метод спутниковых геодезических измерений (определений)	0.10	-
343	510727,62	1269728,27	Метод спутниковых геодезических измерений (определений)	0.10	-
344	510719,46	1269730,69	Метод спутниковых геодезических измерений (определений)	0.10	-

345	510711,25	1269732,96	Метод спутниковых геодезических измерений (определений)	0.10	-
346	510703,00	1269735,09	Метод спутниковых геодезических измерений (определений)	0.10	-
347	510694,72	1269737,08	Метод спутниковых геодезических измерений (определений)	0.10	-
348	510686,41	1269738,93	Метод спутниковых геодезических измерений (определений)	0.10	-
349	510678,06	1269740,62	Метод спутниковых геодезических измерений (определений)	0.10	-
350	510669,68	1269742,18	Метод спутниковых геодезических измерений (определений)	0.10	-
351	510661,28	1269743,58	Метод спутниковых геодезических измерений (определений)	0.10	-
352	510652,86	1269744,84	Метод спутниковых геодезических измерений (определений)	0.10	-
353	510644,42	1269745,95	Метод спутниковых геодезических измерений (определений)	0.10	-
354	510635,95	1269746,92	Метод спутниковых геодезических измерений (определений)	0.10	-
355	510627,48	1269747,73	Метод спутниковых геодезических измерений (определений)	0.10	-
356	510618,99	1269748,40	Метод спутниковых геодезических измерений (определений)	0.10	-
357	510610,48	1269748,92	Метод спутниковых геодезических измерений (определений)	0.10	-
358	510601,98	1269749,29	Метод спутниковых геодезических измерений (определений)	0.10	-
359	510593,46	1269749,52	Метод спутниковых геодезических измерений (определений)	0.10	-
360	510584,94	1269749,59	Метод спутниковых геодезических измерений (определений)	0.10	-
1	510576,43	1269749,52	Метод спутниковых геодезических измерений (определений)	0.10	-

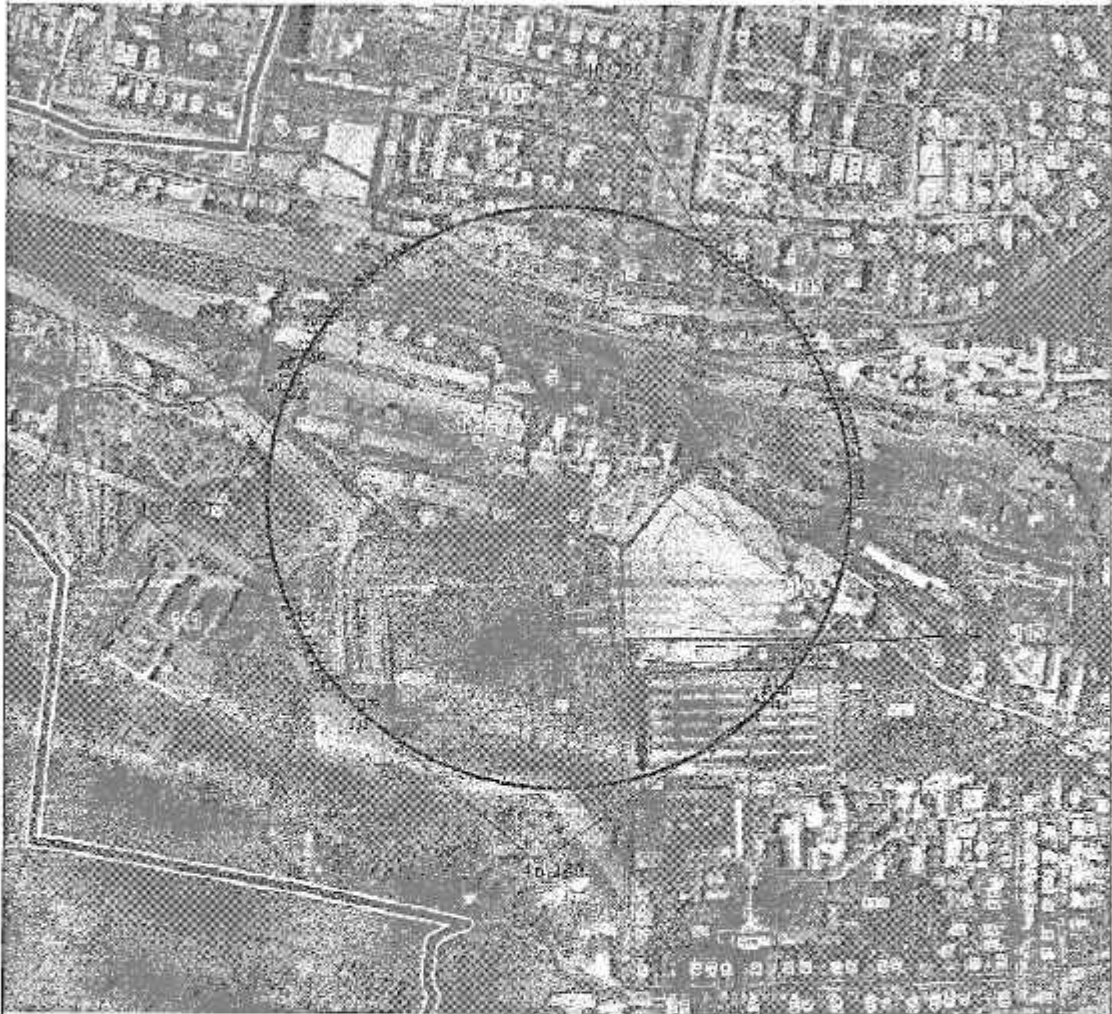
## 3. Сведения о характерных точках части (частей) границы объекта

Обозначение характерных точек части границы	Координаты, м		Метод определения координат характерной точки	Средняя квадратическая погрешность положения характерной точки (Mt), м	Описание обозначения точки на местности (при наличии)
	X	Y			
1	2	3	4	5	6



## КАРТА (ПЛАН)

## План границ объекта землеустройства



Масштаб 1:10000

Используемые условные знаки и обозначения :

- - граница охранной зоны
- - граница кадастрового квартала
- 1 - обозначение характерной точки границы охранной зоны
- 68:27:0000113 - обозначение кадастрового квартала
- 68:27:0000113:068 - обозначение земельного участка, расположенного в охранной зоне
- - граница земельного участка

ПРИЛОЖЕНИЕ № 6  
к приказу министерства экологии и  
природных ресурсов Тамбовской области  
от 19.07. 2024 № 293

Режим зон санитарной охраны водозаборных скважин № 67419 и № 71439  
ООО «РУССКАЯ КОРМОВАЯ КОМПАНИЯ. Моршанский мясокомбинат»

1. На территории первого пояса зоны санитарной охраны (далее - ЗСО) запрещаются:

1.1. все виды строительства, не имеющие непосредственного отношения к эксплуатации, реконструкции и расширению водопроводных сооружений, в том числе прокладка трубопроводов различного назначения, размещение жилых и хозяйственно - бытовых зданий, проживание людей;

1.2. применение ядохимикатов и удобрений;

1.3. посадка высокоствольных деревьев.

2. На территории второго пояса ЗСО запрещаются:

2.1. закачка отработанных вод в подземные горизонты, подземное складирование твердых отходов и разработка недр земли;

2.2. размещение складов горюче - смазочных материалов, ядохимикатов и минеральных удобрений, накопителей промстоков, шламохранилищ и других объектов, обуславливающих опасность химического загрязнения подземных вод;

2.3. размещение кладбищ, скотомогильников, полей ассенизации, полей фильтрации, навозохранилищ, силосных траншей, животноводческих и птицеводческих предприятий и других объектов, обуславливающих опасность микробного загрязнения подземных вод, применение удобрений и ядохимикатов и рубка леса главного пользования и реконструкции.

3. На территории третьего пояса ЗСО запрещаются:

3.1. закачка отработанных вод в подземные горизонты, подземное складирование твердых отходов и разработка недр земли;

3.2. размещение складов горюче - смазочных материалов, ядохимикатов и минеральных удобрений, накопителей промстоков, шламохранилищ и других объектов, обуславливающих опасность химического загрязнения подземных вод. Размещение таких объектов допускается в пределах третьего пояса ЗСО только при использовании защищенных подземных вод, при условии выполнения специальных мероприятий по защите водоносного горизонта от загрязнения при наличии санитарно - эпидемиологического заключения центра государственного санитарно - эпидемиологического надзора, выданного с учетом заключения органов геологического контроля.

4. На территории первого пояса ЗСО необходимо предусмотреть следующие мероприятия:

4.1. территория первого пояса ЗСО должна быть спланирована для отвода поверхностного стока за ее пределы, озеленена, ограждена и обеспечена охраной;



4.2. дорожки к сооружениям должны иметь твердое покрытие;

4.3. водопроводные сооружения должны быть оборудованы с учетом предотвращения возможности загрязнения питьевой воды через оголовки и устья скважин, люки и переливные трубы резервуаров и устройства заливки насосов;

4.4. все водозаборы должны быть оборудованы аппаратурой для систематического контроля соответствия фактического дебита при эксплуатации водопровода проектной производительности, предусмотренной при его проектировании и обосновании границ ЗСО;

4.5. здания должны быть оборудованы канализацией с отведением сточных вод в ближайшую систему бытовой или производственной канализации или на местные станции очистных сооружений, расположенные за пределами первого пояса ЗСО с учетом санитарного режима на территории второго пояса. В исключительных случаях при отсутствии канализации должны устраиваться водонепроницаемые приемники нечистот и бытовых отходов, расположенные в местах, исключающих загрязнение территории первого пояса ЗСО при их вывозе.

5. На территории второго пояса ЗСО необходимо предусмотреть следующие мероприятия:

5.1. выявление, тампонирование или восстановление всех старых, бездействующих, дефектных или неправильно эксплуатируемых скважин, представляющих опасность в части возможности загрязнения водоносных горизонтов;

5.2. бурение новых скважин и новое строительство, связанное с нарушением почвенного покрова, производится при обязательном согласовании с центром государственного санитарно-эпидемиологического надзора;

5.3. мероприятия по санитарному благоустройству территории населенных пунктов и других объектов (оборудование канализацией, устройство водонепроницаемых выгребов, организация отвода поверхностного стока и др.);

5.4. своевременное выполнение необходимых мероприятий по санитарной охране поверхностных вод, имеющих непосредственную гидрологическую связь с используемым водоносным горизонтом, в соответствии с гигиеническими требованиями к охране поверхностных вод.

6. На территории третьего пояса ЗСО необходимо предусмотреть следующие мероприятия:

6.1. выявление, тампонирование или восстановление всех старых, бездействующих, дефектных или неправильно эксплуатируемых скважин, представляющих опасность в части возможности загрязнения водоносных горизонтов;

6.2. бурение новых скважин и новое строительство, связанное с нарушением почвенного покрова, производится при обязательном согласовании с центром государственного санитарно - эпидемиологического надзора;

6.3. своевременное выполнение необходимых мероприятий по санитарной охране поверхностных вод, имеющих непосредственную гидрологическую связь с используемым водоносным горизонтом, в соответствии с гигиеническими требованиями к охране поверхностных вод.