



**МИНИСТЕРСТВО ИМУЩЕСТВЕННЫХ ОТНОШЕНИЙ
И ГОСУДАРСТВЕННОГО ЗАКАЗА
ТАМБОВСКОЙ ОБЛАСТИ**

ПРИКАЗ

11.11.2024

№ 641

г. Тамбов

**Об установлении охранной зоны газопровода и наложении ограничений
(обременений) на входящие в нее земельные участки**

Рассмотрев обращение общества с ограниченной ответственностью «Газпром газомоторное топливо» (далее – ООО «Газпром газомоторное топливо») от 23.10.2024 вх. № 02.3-05/13445 об установлении охранной зоны газопровода и наложении ограничений (обременений) на входящие в нее земельные участки, руководствуясь статьей 106 Земельного кодекса Российской Федерации, постановлением Правительства Российской Федерации от 20.11.2000 № 878 «Об утверждении Правил охраны газораспределительных сетей» (в редакции от 17.05.2016), постановлением администрации Тамбовской области от 15.04.2013 № 358 «О Порядке установления, изменения, прекращения существования охранных зон газораспределительных сетей в Тамбовской области и наложении ограничений (обременений) на входящие в них земельные участки» (в редакции от 31.10.2023), на основании сведений о границах охранной зоны газопровода, содержащих графическое описание местоположения границ таких зон, перечень координат характерных точек этих границ в системе координат, установленной для ведения Единого государственного реестра недвижимости, подготовленных по форме, установленной Федеральной службой государственной регистрации кадастра и картографии, кадастровым инженером Ивановой Натальей Александровной, **п р и к а з ы в а ю:**

1. Установить охранную зону системы газоснабжения, назначение: 7.7. сооружения трубопроводного транспорта, протяженность 198 м, кадастровый номер 68:29:0209070:288, адрес (местоположение): Тамбовская область, г.Тамбов, ул.Никифоровская, находящегося в собственности ООО «Газпром газомоторное топливо» (запись о государственной регистрации права от 19.12.2018 № 68:29:0209070:288-68/141/2018-2), в границах согласно приложению к настоящему приказу.

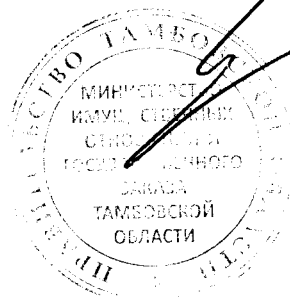
2. Установить ограничения (обременения) на земельные участки, входящие в границы охранной зоны газопровода, указанного в пункте 1 настоящего приказа, определив условия их использования в соответствии с Правилами охраны газораспределительных сетей, утвержденными постановлением Правительства Российской Федерации от 20.11.2000 № 878 «Об утверждении Правил охраны газораспределительных сетей».

3. Возложить обязанность по возмещению убытков, в том числе упущенной выгоды, причиненных ограничением прав лиц, указанных в пункте 2 статьи 57¹ Земельного кодекса Российской Федерации, в связи с установлением зоны с особыми условиями использования территории, на собственника газопровода, указанного в пункте 1 настоящего приказа. Обязанность по возмещению убытков возникает со дня установления зоны с особыми условиями использования территории в соответствии с действующим законодательством, с учетом особенностей и сроков, установленных статьей 57¹ Земельного кодекса Российской Федерации.

4. Опубликовать настоящий приказ на «Официальном интернет-портале правовой информации» (www.pravo.gov.ru) и на сайте сетевого издания «Тамбовская жизнь» (www.tamlife.ru).

5. Настоящий приказ вступает в силу по истечении десяти дней после дня его первого официального опубликования.

Заместитель министра –
начальник управления
земельных отношений и реестра



П.В. Сурков

ПРИЛОЖЕНИЕ
к приказу министерства
имущественных отношений и
государственного заказа
Тамбовской области
от 11.11.2024 № 641

Охранная зона: системы газоснабжения, назначение:
7.7. сооружения трубопроводного транспорта, протяженность 198 м,
кадастровый номер 68:29:0209070:288, адрес (местоположение):
Тамбовская область, г.Тамбов, ул.Никифоровская

(ОПИСАНИЕ МЕСТОПОЛОЖЕНИЯ ГРАНИЦ)

ГРАФИЧЕСКОЕ ОПИСАНИЕ
местоположения границ населенных пунктов, территориальных зон, особо охраняемых природных территорий, зон с особыми условиями использования территории

Зона с особыми условиями использования территории в связи с размещением газораспределительных сетей "Система газоснабжения"

(наименование объекта, местоположение границ которого описано (далее - объект))

Раздел 1

Сведения об объекте

№ п/п	Характеристики объекта	Описание характеристик
1	2	3
1.	Местоположение объекта	Тамбовская область, город Тамбов
2.	Площадь объекта +/- величина погрешности определения площади (Р +/- Дельта Р)	1187 +/- 12 м ²
3.	Иные характеристики объекта	Ограничения, предусмотренные Постановлением Правительства РФ № 878 от 20.11.2000 г. "ОБ УТВЕРЖДЕНИИ ПРАВИЛ ОХРАНЫ ГАЗОРАСПРЕДЕЛИТЕЛЬНЫХ СЕТЕЙ"

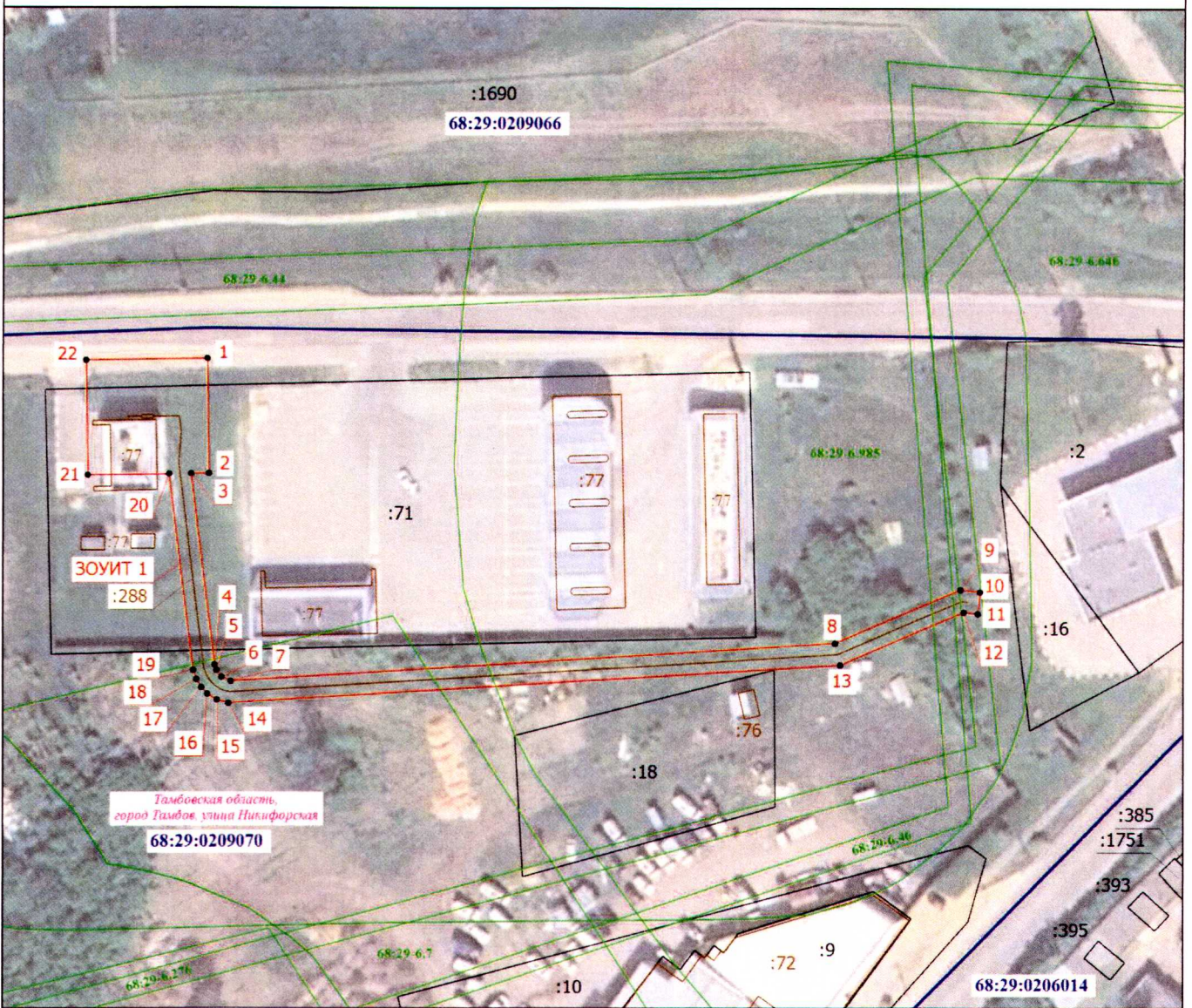
Раздел 2					
Сведения о местоположении границ объекта					
1. Система координат МСК-68					
2. Сведения о характерных точках границ объекта					
Обозначение характерных точек границ	Координаты, м		Метод определения координат характерной точки	Средняя квадратическая погрешность положения характерной точки (Mf), м	Описание обозначения точки на местности (при наличии)
	X	Y			
1	2	3	4	5	6
1	433229.03	1245113.80	Метод спутниковых геодезических измерений (определений)	0.10	Закрепление отсутствует
2	433208.31	1245114.09	Метод спутниковых геодезических измерений (определений)	0.10	Закрепление отсутствует
3	433208.26	1245110.86	Метод спутниковых геодезических измерений (определений)	0.10	Закрепление отсутствует
4	433173.54	1245115.20	Метод спутниковых геодезических измерений (определений)	0.10	Закрепление отсутствует
5	433172.55	1245115.55	Метод спутниковых геодезических измерений (определений)	0.10	Закрепление отсутствует
6	433171.27	1245116.47	Метод спутниковых геодезических измерений (определений)	0.10	Закрепление отсутствует
7	433170.52	1245118.13	Метод спутниковых геодезических измерений (определений)	0.10	Закрепление отсутствует
8	433177.49	1245228.87	Метод спутниковых геодезических измерений (определений)	0.10	Закрепление отсутствует
9	433187.26	1245251.76	Метод спутниковых геодезических измерений (определений)	0.10	Закрепление отсутствует
10	433186.86	1245255.35	Метод спутниковых геодезических измерений (определений)	0.10	Закрепление отсутствует
11	433182.88	1245254.91	Метод спутниковых геодезических измерений (определений)	0.10	Закрепление отсутствует

2. Сведения о характерных точках границ объекта					
Обозначение характерных точек границ	Координаты, м		Метод определения координат характерной точки	Средняя квадратическая погрешность положения характерной точки (M _t), м	Описание обозначения точки на местности (при наличии)
	X	Y			
1	2	3	4	5	6
12	433183.16	1245252.35	Метод спутниковых геодезических измерений (определений)	0.10	Закрепление отсутствует
13	433173.54	1245229.79	Метод спутниковых геодезических измерений (определений)	0.10	Закрепление отсутствует
14	433166.48	1245117.71	Метод спутниковых геодезических измерений (определений)	0.10	Закрепление отсутствует
15	433167.07	1245115.63	Метод спутниковых геодезических измерений (определений)	0.10	Закрепление отсутствует
16	433168.17	1245113.88	Метод спутниковых геодезических измерений (определений)	0.10	Закрепление отсутствует
17	433169.38	1245112.79	Метод спутниковых геодезических измерений (определений)	0.10	Закрепление отсутствует
18	433170.87	1245111.89	Метод спутниковых геодезических измерений (определений)	0.10	Закрепление отсутствует
19	433172.54	1245111.30	Метод спутниковых геодезических измерений (определений)	0.10	Закрепление отсутствует
20	433208.21	1245106.84	Метод спутниковых геодезических измерений (определений)	0.10	Закрепление отсутствует
21	433208.00	1245091.94	Метод спутниковых геодезических измерений (определений)	0.10	Закрепление отсутствует
22	433228.72	1245091.65	Метод спутниковых геодезических измерений (определений)	0.10	Закрепление отсутствует
1	433229.03	1245113.80	Метод спутниковых геодезических измерений (определений)	0.10	Закрепление отсутствует

3. Сведения о характерных точках части (частей) границы объекта







Обозначение характерных точек части границы	Координаты, м		Метод определения координат характерной точки	Средняя квадратическая погрешность положения характерной точки (M _t), м	Описание обозначения точки на местности (при наличии)
	X	Y			
1	2	3	4	5	6
-	-	-	-	-	-

План границ объекта



Масштаб 1:1200

Условные обозначения

- ЗОУИТ 1** - Зона с особыми условиями использования территории ЗОУИТ 1
-  - Границы устанавливаемой зоны с особыми условиями использования территории
- 68:29:0209070:288** - Кадастровый номер сооружения, относительно которого устанавливается зона с особыми условиями использования территории
-  - Характерная точка границы, сведения о которой позволяют однозначно определить ее положение на местности
- 1** - Обозначение новой характерной точки
- :2** - Кадастровый номер земельного участка
-  - Граница земельного участка, сведения о которой содержатся в ЕГРН
- :72** - Кадастровый номер здания, сооружения
-  - Граница здания, сооружения, сведения о которой содержатся в ЕГРН
- 68:29-6.985** - Реестровый номер существующей зоны с особыми условиями использования территории
-  - Граница зоны с особыми условиями использования территории, сведения о которой содержатся в ЕГРН
- 68:29:0209070** - Номер кадастрового квартала
-  - Граница кадастрового квартала

Подпись _____



Дата "16" "09" 2024 г.

Место для оттиска печати (при наличии) лица, составившего описание местоположения границ объекта