



**МИНИСТЕРСТВО ИМУЩЕСТВЕННЫХ ОТНОШЕНИЙ
И ГОСУДАРСТВЕННОГО ЗАКАЗА
ТАМБОВСКОЙ ОБЛАСТИ**

ПРИКАЗ

19.12.2024

г. Тамбов

№ 471

**Об установлении охранной зоны газопровода и наложении ограничений
(обременений) на входящие в нее земельные участки**

Рассмотрев обращение от 05.12.2024 вх. № 02.3-05/15894 акционерного общества «Газпром газораспределение Тамбов», действующего в интересах общества с ограниченной ответственностью «Газпром межрегионгаз» (далее – ООО «Газпром межрегионгаз») на основании доверенности от 01.10.2024 № 78/162-н/78-2024-7-481, об установлении охранной зоны газопровода и наложении ограничений (обременений) на входящие в нее земельные участки, руководствуясь статьей 106 Земельного кодекса Российской Федерации, постановлением Правительства Российской Федерации от 20.11.2000 № 878 «Об утверждении Правил охраны газораспределительных сетей» (в редакции от 17.05.2016), постановлением администрации Тамбовской области от 15.04.2013 № 358 «О Порядке установления, изменения, прекращения существования охранных зон газораспределительных сетей в Тамбовской области и наложении ограничений (обременений) на входящие в них земельные участки» (в редакции от 31.10.2023), на основании сведений о границах охранной зоны газопровода, содержащих графическое описание местоположения границ таких зон, перечень координат характерных точек этих границ в системе координат, установленной для ведения Единого государственного реестра недвижимости, подготовленных по форме, установленной Федеральной службой государственной регистрации кадастра и картографии, обществом с ограниченной ответственностью «Терра 68»,
п р и к а з ы в а ю:

1. Установить охранную зону газопровода межпоселкового к площадке откорма № 13 ООО «Тамбовская индейка» в Первомайском районе Тамбовской области, назначение: 7.7. сооружения трубопроводного транспорта, протяженность 6515 м, кадастровый номер 68:12:0000000:1509, адрес (местоположение): Российская Федерация, Тамбовская область, муниципальный округ Первомайский, находящегося в собственности ООО «Газпром межрегионгаз» (запись о государственной регистрации права

от 14.11.2024 № 68:12:0000000:1509-68/141/2024-1), в границах согласно приложению к настоящему приказу.

2. Установить ограничения (обременения) на земельные участки, входящие в границы охранной зоны газопровода, указанного в пункте 1 настоящего приказа, определив условия их использования в соответствии с Правилами охраны газораспределительных сетей, утвержденными постановлением Правительства Российской Федерации от 20.11.2000 № 878 «Об утверждении Правил охраны газораспределительных сетей».

3. Возложить обязанность по возмещению убытков, в том числе упущенной выгоды, причиненных ограничением прав лиц, указанных в пункте 2 статьи 57¹ Земельного кодекса Российской Федерации, в связи с установлением зоны с особыми условиями использования территории, на собственника газопровода, указанного в пункте 1 настоящего приказа. Обязанность по возмещению убытков возникает со дня установления зоны с особыми условиями использования территории в соответствии с действующим законодательством, с учетом особенностей и сроков, установленных статьей 57¹ Земельного кодекса Российской Федерации.

4. Опубликовать настоящий приказ на сайте сетевого издания «Тамбовская жизнь» (www.tamlife.ru) и на «Официальном интернет-портале правовой информации» (www.pravo.gov.ru).

5. Настоящий приказ вступает в силу по истечении десяти дней после дня его первого официального опубликования.

Заместитель министра –
начальник управления
земельных отношений и реестра



П.В. Сурков

ПРИЛОЖЕНИЕ
к приказу министерства
имущественных отношений и
государственного заказа
Тамбовской области
от 19.12.2024 № 441

Охранная зона: газопровода межпоселкового к площадке откорма № 13
ООО «Тамбовская индейка» в Первомайском районе Тамбовской области,
назначение: 7.7. сооружения трубопроводного транспорта, протяженность
6515 м, кадастровый номер 68:12:0000000:1509, адрес (местоположение):
Российская Федерация, Тамбовская область, муниципальный округ
Первомайский

(ОПИСАНИЕ МЕСТОПОЛОЖЕНИЯ ГРАНИЦ)

ГРАФИЧЕСКОЕ ОПИСАНИЕ		
местоположения границ населенных пунктов, территориальных зон, особо охраняемых природных территорий, зон с особыми условиями использования территории		
Охранная зона объекта: "Газопровод межпоселковый к площадкам откорма №13 ООО "Тамбовская индейка" в Первомайском районе Тамбовской области"		
(наименование объекта, местоположение границ которого описано (далее - объект))		
Раздел 1		
Сведения об объекте		
№ п/п	Характеристики объекта	Описание характеристик
1	2	3
1.	Местоположение объекта	Тамбовская область, район Первомайский
2.	Площадь объекта +/- величина погрешности определения площади (Р +/- Дельта Р)	31759 +/- 62 м ²
3.	Иные характеристики объекта	<p>Ограничения предусмотрены п.14 Постановления Правительства РФ № 878 «Об утверждении Правил охраны газораспределительных сетей»</p> <p>1. Перечень видов разрешённого использования объектов капитального строительства и земельных участков:</p> <p>--</p> <p>2. Для газораспределительных сетей устанавливаются следующие охранные зоны:</p> <p>а) вдоль трасс наружных газопроводов - в виде территории, ограниченной условными линиями, проходящими на расстоянии 2 метров с каждой стороны газопровода; б) вдоль трасс подземных газопроводов из полиэтиленовых труб при использовании медного провода для обозначения трассы газопровода - в виде территории, ограниченной условными линиями, проходящими на расстоянии 3 метров от газопровода со стороны провода и 2 метров - с противоположной стороны ;в) вокруг отдельно стоящих газорегуляторных пунктов - в виде территории, ограниченной замкнутой линией, проведенной на расстоянии 10 метров от границ этих объектов. Для газорегуляторных пунктов, пристроенных к зданиям, охранная зона не регламентируется;</p> <p>На земельные участки, входящие в охранные зоны газораспределительных сетей, в целях предупреждения их повреждения или нарушения условий их нормальной эксплуатации налагаются ограничения (обременения):</p> <p>а) строить объекты жилищно-гражданского и производственного назначения; б) сносить и реконструировать мосты, коллекторы, автомобильные и железные дороги с расположенными на них газораспределительными сетями без предварительного выноса этих газопроводов по согласованию с эксплуатационными организациями; в) разрушать берегоукрепительные сооружения, водопропускные устройства, земляные и иные сооружения, предохраняющие газораспределительные сети от разрушений; г) перемещать, повреждать, засыпать и уничтожать опознавательные знаки, контрольно-измерительные пункты и другие устройства газораспределительных сетей; д) устраивать свалки и склады, разливать растворы кислот, солей, щелочей и других химически активных веществ; е) огораживать и перегораживать охранные зоны, препятствовать доступу персонала эксплуатационных организаций к газораспределительным сетям, проведению обслуживания и устранению повреждений газораспределительных сетей; ж) разводить огонь и</p>

		<p>размещать источники огня; з) рыть погреба, копать и обрабатывать почву сельскохозяйственными и мелiorативными орудиями и механизмами на глубину более 0,3 метра; и) открывать калитки и двери газорегуляторных пунктов, станций катодной и дренажной защиты, люки подземных колодцев, включать или отключать электроснабжение средств связи, освещения и систем телемеханики; к) набрасывать, приставлять и привязывать к опорам и надземным газопроводам, ограждениям и зданиям газораспределительных сетей посторонние предметы, лестницы, влезать на них; л) самовольно подключаться к газораспределительным сетям.</p> <p>Лесохозяйственные, сельскохозяйственные и другие работы, не подпадающие под ограничения, указанные в пункте 14 настоящих Правил, и не связанные с нарушением земельного горизонта и обработкой почвы на глубину более 0,3 метра, производятся собственниками, владельцами или пользователями земельных участков в охранной зоне газораспределительной сети при условии предварительного письменного уведомления эксплуатационной организации не менее чем за 3 рабочих дня до начала работ.</p> <p>Хозяйственная деятельность в охранных зонах газораспределительных сетей, не предусмотренная пунктами 14 и 15 настоящих Правил, при которой производится нарушение поверхности земельного участка и обработка почвы на глубину более 0,3 метра, осуществляется на основании письменного разрешения эксплуатационной организации газораспределительных сетей.</p>
--	--	-----------------------------------------------------------------------------------------------------------------------------------------------------------------------------------------------------------------------------------------------------------------------------------------------------------------------------------------------------------------------------------------------------------------------------------------------------------------------------------------------------------------------------------------------------------------------------------------------------------------------------------------------------------------------------------------------------------------------------------------------------------------------------------------------------------------------------------------------------------------------------------------------------------------------------------------------------------------------------------------------------------------------------------------------------------------------------------------------------------------------------------------------------------------------------------------------------------------------------------------------------------------------------------------------------------------------------------------------------------------------------------------------------------------------------------------------------------------------------------------------------

Раздел 2

Сведения о местоположении границ объекта

1. Система координат МСК-68, зона 1

2. Сведения о характерных точках границ объекта

Обозначение характерных точек границ	Координаты, м		Метод определения координат характерной точки	Средняя квадратическая погрешность положения характерной точки (Mt), м	Описание обозначения точки на местности (при наличии)
	X	Y			
1	2	3	4	5	6
1	489900.77	1189195.85	Метод спутниковых геодезических измерений (определений)	0.1	-
2	489895.13	1189206.17	Метод спутниковых геодезических измерений (определений)	0.1	-
3	489840.62	1189289.70	Метод спутниковых геодезических измерений (определений)	0.1	-
4	489761.14	1189253.76	Метод спутниковых геодезических измерений (определений)	0.1	-
5	489566.42	1189128.40	Метод спутниковых геодезических измерений (определений)	0.1	-
6	489463.74	1189061.46	Метод спутниковых геодезических измерений (определений)	0.1	-
7	489409.13	1189132.13	Метод спутниковых геодезических измерений (определений)	0.1	-
8	489337.11	1189222.00	Метод спутниковых геодезических измерений (определений)	0.1	-
9	489284.33	1189287.83	Метод спутниковых геодезических измерений (определений)	0.1	-
10	489243.52	1189336.58	Метод спутниковых геодезических измерений (определений)	0.1	-
11	489202.51	1189386.09	Метод спутниковых геодезических измерений (определений)	0.1	-

2. Сведения о характерных точках границ объекта					
Обозначение характерных точек границ	Координаты, м		Метод определения координат характерной точки	Средняя квадратическая погрешность положения характерной точки (M _t), м	Описание обозначения точки на местности (при наличии)
	X	Y			
1	2	3	4	5	6
12	489106.47	1189504.54	Метод спутниковых геодезических измерений (определений)	0.1	-
13	488925.06	1189731.10	Метод спутниковых геодезических измерений (определений)	0.1	-
14	488866.58	1189801.99	Метод спутниковых геодезических измерений (определений)	0.1	-
15	488782.47	1189905.62	Метод спутниковых геодезических измерений (определений)	0.1	-
16	488740.51	1189958.07	Метод спутниковых геодезических измерений (определений)	0.1	-
17	488685.88	1190027.34	Метод спутниковых геодезических измерений (определений)	0.1	-
18	488518.22	1190234.66	Метод спутниковых геодезических измерений (определений)	0.1	-
19	488459.14	1190308.59	Метод спутниковых геодезических измерений (определений)	0.1	-
20	488342.44	1190454.40	Метод спутниковых геодезических измерений (определений)	0.1	-
21	488289.67	1190517.96	Метод спутниковых геодезических измерений (определений)	0.1	-
22	488240.36	1190579.69	Метод спутниковых геодезических измерений (определений)	0.1	-
23	488030.09	1190841.06	Метод спутниковых геодезических измерений (определений)	0.1	-
24	487938.29	1190952.64	Метод спутниковых геодезических измерений (определений)	0.1	-

2. Сведения о характерных точках границ объекта					
Обозначение характерных точек границ	Координаты, м		Метод определения координат характерной точки	Средняя квадратическая погрешность положения характерной точки (M _t), м	Описание обозначения точки на местности (при наличии)
	X	Y			
1	2	3	4	5	6
25	487842.63	1191009.71	Метод спутниковых геодезических измерений (определений)	0.1	-
26	487811.51	1191024.61	Метод спутниковых геодезических измерений (определений)	0.1	-
27	487729.69	1191076.54	Метод спутниковых геодезических измерений (определений)	0.1	-
28	487653.91	1191119.59	Метод спутниковых геодезических измерений (определений)	0.1	-
29	487521.47	1191188.68	Метод спутниковых геодезических измерений (определений)	0.1	-
30	487434.05	1191264.04	Метод спутниковых геодезических измерений (определений)	0.1	-
31	487357.86	1191280.81	Метод спутниковых геодезических измерений (определений)	0.1	-
32	487358.06	1191281.78	Метод спутниковых геодезических измерений (определений)	0.1	-
33	487180.50	1191320.86	Метод спутниковых геодезических измерений (определений)	0.1	-
34	487180.32	1191320.05	Метод спутниковых геодезических измерений (определений)	0.1	-
35	487101.80	1191314.63	Метод спутниковых геодезических измерений (определений)	0.1	-
36	486997.48	1191301.68	Метод спутниковых геодезических измерений (определений)	0.1	-
37	486838.03	1191286.67	Метод спутниковых геодезических измерений (определений)	0.1	-

2. Сведения о характерных точках границ объекта					
Обозначение характерных точек границ	Координаты, м		Метод определения координат характерной точки	Средняя квадратическая погрешность положения характерной точки (M _t), м	Описание обозначения точки на местности (при наличии)
	X	Y			
1	2	3	4	5	6
38	486725.60	1191274.70	Метод спутниковых геодезических измерений (определений)	0.1	-
39	486697.11	1191271.50	Метод спутниковых геодезических измерений (определений)	0.1	-
40	486590.27	1191243.85	Метод спутниковых геодезических измерений (определений)	0.1	-
41	486538.94	1191229.37	Метод спутниковых геодезических измерений (определений)	0.1	-
42	486469.61	1191206.83	Метод спутниковых геодезических измерений (определений)	0.1	-
43	486359.23	1191171.74	Метод спутниковых геодезических измерений (определений)	0.1	-
44	486287.18	1191146.89	Метод спутниковых геодезических измерений (определений)	0.1	-
45	486276.85	1191143.83	Метод спутниковых геодезических измерений (определений)	0.1	-
46	486276.54	1191144.78	Метод спутниковых геодезических измерений (определений)	0.1	-
47	486259.22	1191139.66	Метод спутниковых геодезических измерений (определений)	0.1	-
48	486259.51	1191138.70	Метод спутниковых геодезических измерений (определений)	0.1	-
49	486245.83	1191134.65	Метод спутниковых геодезических измерений (определений)	0.1	-
50	486215.90	1191094.12	Метод спутниковых геодезических измерений (определений)	0.1	-

2. Сведения о характерных точках границ объекта					
Обозначение характерных точек границ	Координаты, м		Метод определения координат характерной точки	Средняя квадратическая погрешность положения характерной точки (M _t), м	Описание обозначения точки на местности (при наличии)
	X	Y			
1	2	3	4	5	6
51	486162.42	1191017.67	Метод спутниковых геодезических измерений (определений)	0.1	-
52	486108.62	1190937.28	Метод спутниковых геодезических измерений (определений)	0.1	-
53	486093.44	1190914.26	Метод спутниковых геодезических измерений (определений)	0.1	-
54	486042.46	1190842.86	Метод спутниковых геодезических измерений (определений)	0.1	-
55	485993.55	1190772.29	Метод спутниковых геодезических измерений (определений)	0.1	-
56	485887.34	1190620.95	Метод спутниковых геодезических измерений (определений)	0.1	-
57	485816.28	1190521.15	Метод спутниковых геодезических измерений (определений)	0.1	-
58	485778.92	1190466.50	Метод спутниковых геодезических измерений (определений)	0.1	-
59	485732.81	1190398.85	Метод спутниковых геодезических измерений (определений)	0.1	-
60	485679.94	1190319.55	Метод спутниковых геодезических измерений (определений)	0.1	-
61	485641.72	1190263.33	Метод спутниковых геодезических измерений (определений)	0.1	-
62	485603.13	1190207.95	Метод спутниковых геодезических измерений (определений)	0.1	-
63	485565.42	1190151.02	Метод спутниковых геодезических измерений (определений)	0.1	-

2. Сведения о характерных точках границ объекта					
Обозначение характерных точек границ	Координаты, м		Метод определения координат характерной точки	Средняя квадратическая погрешность положения характерной точки (M _t), м	Описание обозначения точки на местности (при наличии)
	X	Y			
1	2	3	4	5	6
64	485517.16	1190081.72	Метод спутниковых геодезических измерений (определений)	0.1	-
65	485461.65	1190049.48	Метод спутниковых геодезических измерений (определений)	0.1	-
66	485430.69	1190029.63	Метод спутниковых геодезических измерений (определений)	0.1	-
67	485353.16	1189921.06	Метод спутниковых геодезических измерений (определений)	0.1	-
68	485285.56	1189970.64	Метод спутниковых геодезических измерений (определений)	0.1	-
69	485282.43	1189966.74	Метод спутниковых геодезических измерений (определений)	0.1	-
70	485354.35	1189914.15	Метод спутниковых геодезических измерений (определений)	0.1	-
71	485434.18	1190025.94	Метод спутниковых геодезических измерений (определений)	0.1	-
72	485463.95	1190045.02	Метод спутниковых геодезических измерений (определений)	0.1	-
73	485520.64	1190077.98	Метод спутниковых геодезических измерений (определений)	0.1	-
74	485569.43	1190148.04	Метод спутниковых геодезических измерений (определений)	0.1	-
75	485607.13	1190204.97	Метод спутниковых геодезических измерений (определений)	0.1	-
76	485645.74	1190260.37	Метод спутниковых геодезических измерений (определений)	0.1	-

2. Сведения о характерных точках границ объекта					
Обозначение характерных точек границ	Координаты, м		Метод определения координат характерной точки	Средняя квадратическая погрешность положения характерной точки (M _t), м	Описание обозначения точки на местности (при наличии)
	X	Y			
1	2	3	4	5	6
77	485683.96	1190316.59	Метод спутниковых геодезических измерений (определений)	0.1	-
78	485736.81	1190395.86	Метод спутниковых геодезических измерений (определений)	0.1	-
79	485782.89	1190463.47	Метод спутниковых геодезических измерений (определений)	0.1	-
80	485820.26	1190518.13	Метод спутниковых геодезических измерений (определений)	0.1	-
81	485891.32	1190617.94	Метод спутниковых геодезических измерений (определений)	0.1	-
82	485997.47	1190769.20	Метод спутниковых геодезических измерений (определений)	0.1	-
83	486046.39	1190839.77	Метод спутниковых геодезических измерений (определений)	0.1	-
84	486097.37	1190911.17	Метод спутниковых геодезических измерений (определений)	0.1	-
85	486112.55	1190934.19	Метод спутниковых геодезических измерений (определений)	0.1	-
86	486166.34	1191014.58	Метод спутниковых геодезических измерений (определений)	0.1	-
87	486219.83	1191091.03	Метод спутниковых геодезических измерений (определений)	0.1	-
88	486248.85	1191130.34	Метод спутниковых геодезических измерений (определений)	0.1	-
89	486288.79	1191142.16	Метод спутниковых геодезических измерений (определений)	0.1	-

2. Сведения о характерных точках границ объекта					
Обозначение характерных точек границ	Координаты, м		Метод определения координат характерной точки	Средняя квадратическая погрешность положения характерной точки (M _t), м	Описание обозначения точки на местности (при наличии)
	X	Y			
1	2	3	4	5	6
90	486360.76	1191166.97	Метод спутниковых геодезических измерений (определений)	0.1	-
91	486470.66	1191201.92	Метод спутниковых геодезических измерений (определений)	0.1	-
92	486539.99	1191224.46	Метод спутниковых геодезических измерений (определений)	0.1	-
93	486591.30	1191238.97	Метод спутниковых геодезических измерений (определений)	0.1	-
94	486697.89	1191266.56	Метод спутниковых геодезических измерений (определений)	0.1	-
95	486726.16	1191269.74	Метод спутниковых геодезических измерений (определений)	0.1	-
96	486838.56	1191281.70	Метод спутниковых геодезических измерений (определений)	0.1	-
97	486997.93	1191296.71	Метод спутниковых геодезических измерений (определений)	0.1	-
98	487102.14	1191309.65	Метод спутниковых геодезических измерений (определений)	0.1	-
99	487179.38	1191314.98	Метод спутниковых геодезических измерений (определений)	0.1	-
100	487355.38	1191276.24	Метод спутниковых геодезических измерений (определений)	0.1	-
101	487355.59	1191277.21	Метод спутниковых геодезических измерений (определений)	0.1	-
102	487426.60	1191261.58	Метод спутниковых геодезических измерений (определений)	0.1	-

2. Сведения о характерных точках границ объекта					
Обозначение характерных точек границ	Координаты, м		Метод определения координат характерной точки	Средняя квадратическая погрешность положения характерной точки (M _t), м	Описание обозначения точки на местности (при наличии)
	X	Y			
1	2	3	4	5	6
103	487426.39	1191260.61	Метод спутниковых геодезических измерений (определений)	0.1	-
104	487431.78	1191259.42	Метод спутниковых геодезических измерений (определений)	0.1	-
105	487518.66	1191184.53	Метод спутниковых геодезических измерений (определений)	0.1	-
106	487651.24	1191115.37	Метод спутниковых геодезических измерений (определений)	0.1	-
107	487727.08	1191072.27	Метод спутниковых геодезических измерений (определений)	0.1	-
108	487809.04	1191020.25	Метод спутниковых геодезических измерений (определений)	0.1	-
109	487840.41	1191005.25	Метод спутниковых геодезических измерений (определений)	0.1	-
110	487934.93	1190948.85	Метод спутниковых геодезических измерений (определений)	0.1	-
111	488026.19	1190837.93	Метод спутниковых геодезических измерений (определений)	0.1	-
112	488236.45	1190576.59	Метод спутниковых геодезических измерений (определений)	0.1	-
113	488285.76	1190514.86	Метод спутниковых геодезических измерений (определений)	0.1	-
114	488338.53	1190451.29	Метод спутниковых геодезических измерений (определений)	0.1	-
115	488455.23	1190305.48	Метод спутниковых геодезических измерений (определений)	0.1	-

2. Сведения о характерных точках границ объекта					
Обозначение характерных точек границ	Координаты, м		Метод определения координат характерной точки	Средняя квадратическая погрешность положения характерной точки (M _t), м	Описание обозначения точки на местности (при наличии)
	X	Y			
1	2	3	4	5	6
116	488514.31	1190231.54	Метод спутниковых геодезических измерений (определений)	0.1	-
117	488681.97	1190024.23	Метод спутниковых геодезических измерений (определений)	0.1	-
118	488736.65	1189954.89	Метод спутниковых геодезических измерений (определений)	0.1	-
119	488778.61	1189902.44	Метод спутниковых геодезических измерений (определений)	0.1	-
120	488862.70	1189798.83	Метод спутниковых геодезических измерений (определений)	0.1	-
121	488921.22	1189727.91	Метод спутниковых геодезических измерений (определений)	0.1	-
122	489102.58	1189501.41	Метод спутниковых геодезических измерений (определений)	0.1	-
123	489199.34	1189383.68	Метод спутниковых геодезических измерений (определений)	0.1	-
124	489240.36	1189334.14	Метод спутниковых геодезических измерений (определений)	0.1	-
125	489262.74	1189307.40	Метод спутниковых геодезических измерений (определений)	0.1	-
126	489261.99	1189306.75	Метод спутниковых геодезических измерений (определений)	0.1	-
127	489280.46	1189284.68	Метод спутниковых геодезических измерений (определений)	0.1	-
128	489333.27	1189218.79	Метод спутниковых геодезических измерений (определений)	0.1	-

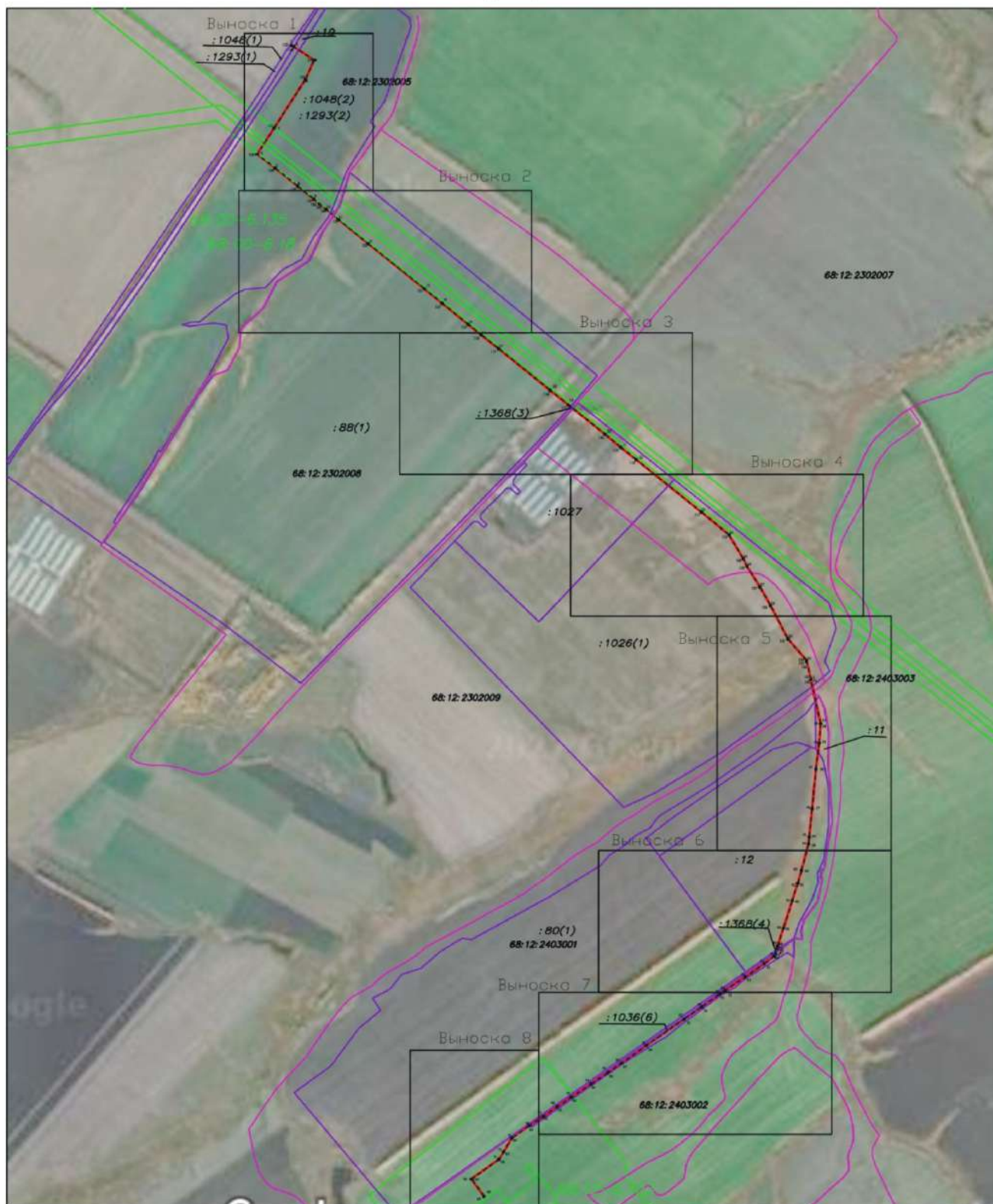
2. Сведения о характерных точках границ объекта					
Обозначение характерных точек границ	Координаты, м		Метод определения координат характерной точки	Средняя квадратическая погрешность положения характерной точки (Mt), м	Описание обозначения точки на местности (при наличии)
	X	Y			
1	2	3	4	5	6
129	489405.25	1189128.98	Метод спутниковых геодезических измерений (определений)	0.1	-
130	489462.62	1189054.75	Метод спутниковых геодезических измерений (определений)	0.1	-
131	489569.10	1189124.18	Метод спутниковых геодезических измерений (определений)	0.1	-
132	489763.55	1189249.37	Метод спутниковых геодезических измерений (определений)	0.1	-
133	489839.70	1189283.80	Метод спутниковых геодезических измерений (определений)	0.1	-
134	489891.99	1189203.67	Метод спутниковых геодезических измерений (определений)	0.1	-
135	489897.44	1189193.70	Метод спутниковых геодезических измерений (определений)	0.1	-
1	489900.77	1189195.85	Метод спутниковых геодезических измерений (определений)	0.1	-
3. Сведения о характерных точках части (частей) границы объекта					
Обозначение характерных точек части границы	Координаты, м		Метод определения координат характерной точки	Средняя квадратическая погрешность положения характерной точки (Mt), м	Описание обозначения точки на местности (при наличии)
	X	Y			
1	2	3	4	5	6
-	-	-	-	-	-

Описание местоположения границ

Охранная зона объекта: "Газопровод межпоселковый к площадкам откорма №13 ООО "Тамбовская индейка" в Первомайском районе Тамбовской области"
(наименование объекта)

Раздел 4

План границ объекта



Масштаб 1:15000



Подпись

/Киреев А.А./

Дата " 15 " 12 2022 г

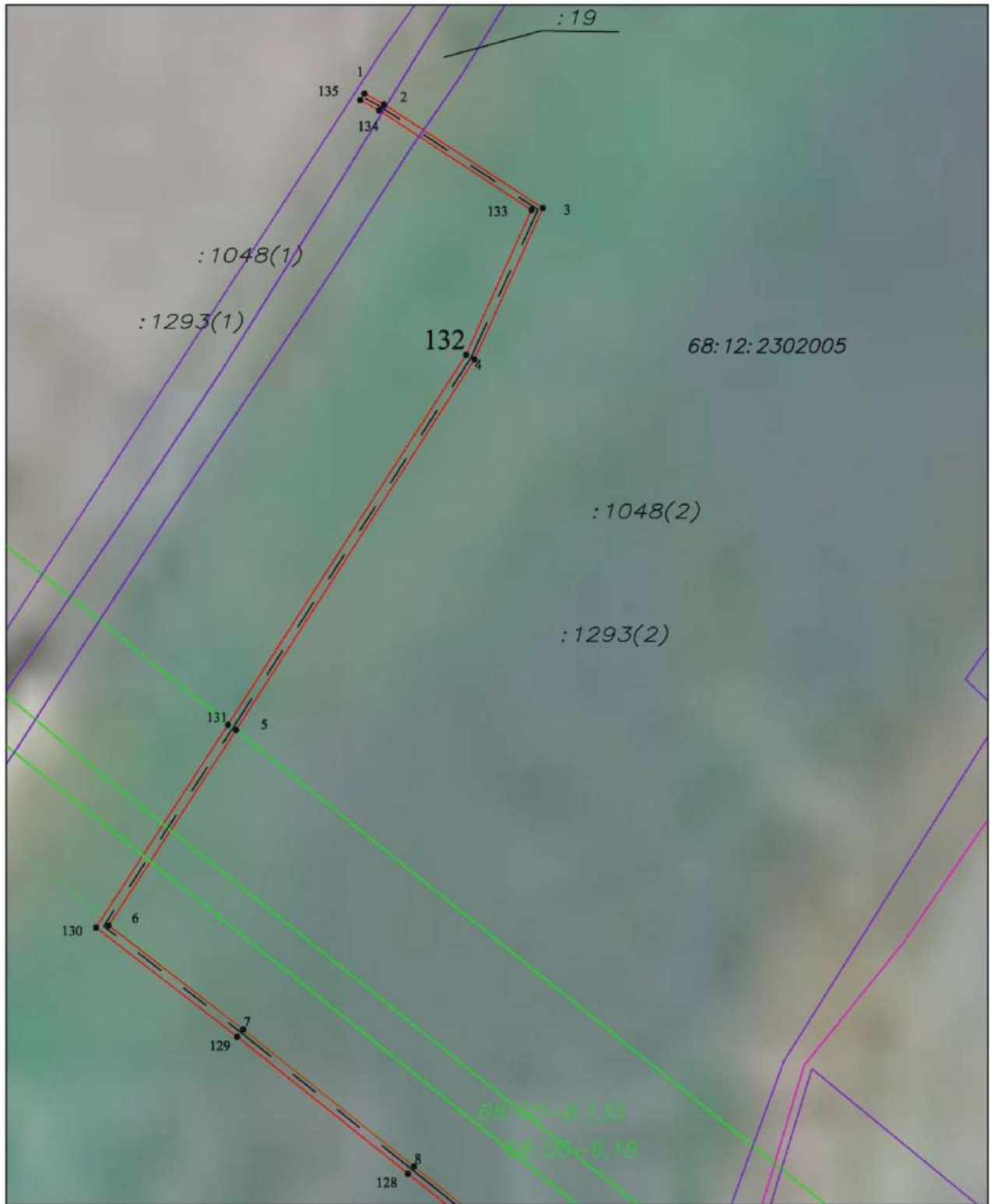
Место для отрисовки печати лица, составившего описание местоположения границ объекта

- Используемые условные знаки и обозначения:
- 1 - характеристическая точка границы объекта
 - 46 - обозначение земельного участка, объекта капитального строительства
 - 68:12:2302008 - обозначение кадастрового квартала
 - граница охранной зоны
 - установленная граница административно-территориального образования
 - граница кадастрового квартала
 - граница земельного участка в пределах, которого размещается объект
 - ЗОУИТ
 - ось газопровода

Раздел 4

Выноска №1

План границ объекта



Масштаб 1:2000

- Используемые условные знаки и обозначения:
- 1 - характерная точка границы объекта
 - : 22 - обозначение земельного участка, объекта капитального строительства
 - 68:12:2302005 - обозначение кадастрового квартала
 - граница объекта
 - установленная граница административно-территориального образования
 - граница кадастрового квартала
 - граница земельного участка в пределах, которого размещается объект
 - ось газопровода (ОКС)

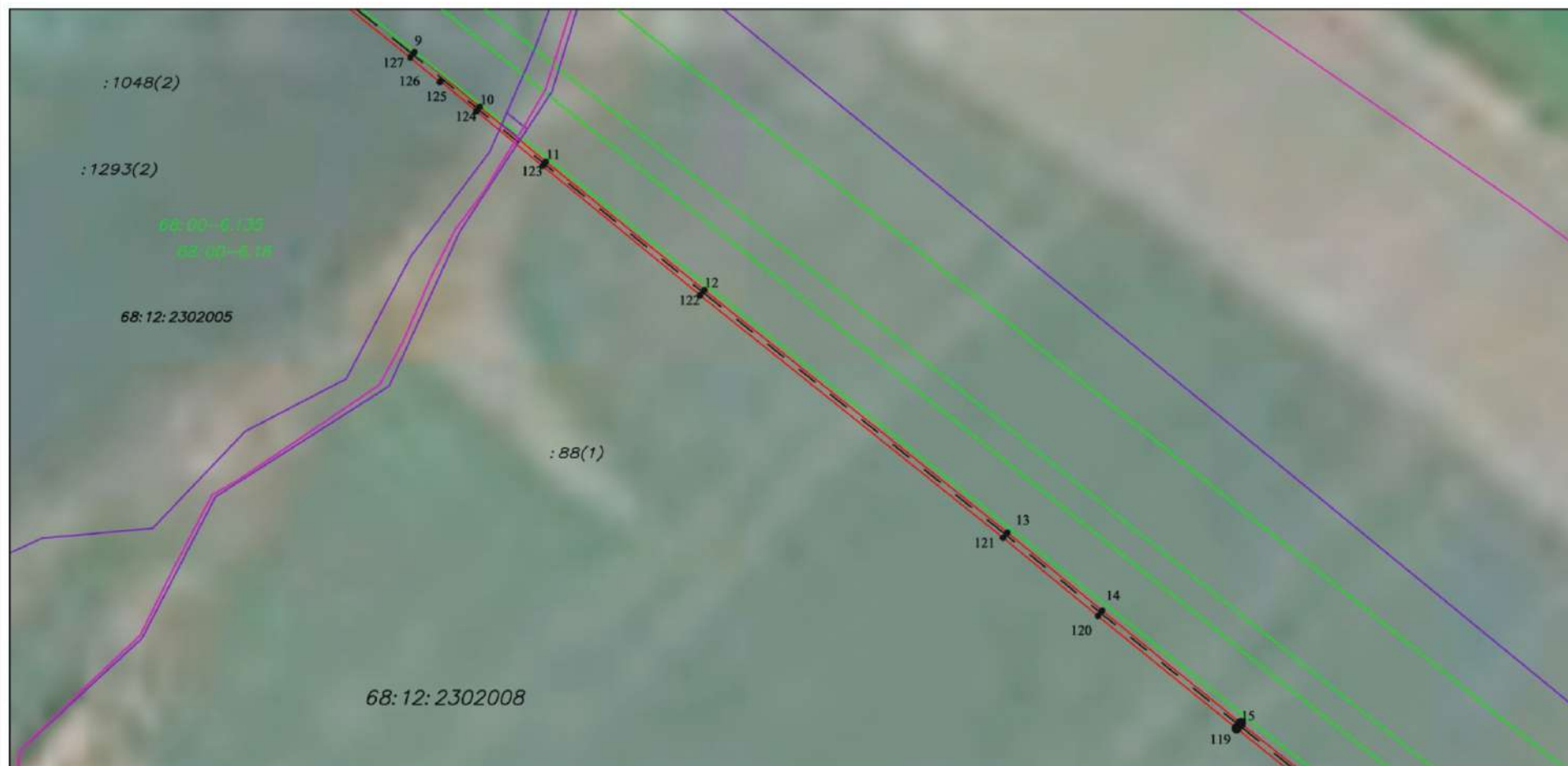


Подпись /Киреев А.А./ Дата " 15 " 12 2022 г.
 Место для оттиска печатки з/ва, составившего описание местоположения границ объекта

Раздел 4

План границ объекта

Выноска №2



Масштаб 1:3000

- Используемые условные знаки и обозначения:
- 1 - характерная точка границы объекта
 - : 22 - обозначение земельного участка, объекта капитального строительства
 - 68:12:2302005 - обозначение кадастрового квартала
 - граница объекта
 - установленная граница административно-территориального образования
 - граница кадастрового квартала
 - граница земельного участка в пределах, которого размещается объект
 - ось газопровода (ОКС)



Подпись /Киреев А.А./ Дата " 15 " 12 2022 г

Место для оттиска печати лица, составившего описание местоположения границ объекта

Раздел 4

План границ объекта

Выноска №3



Масштаб 1:3000

- Используемые условные знаки и обозначения:
- 1 - характерная точка границы объекта
 - : 22 - обозначение земельного участка, объекта капитального строительства
 - 68:12:2302005 - обозначение кадастрового квартала
 - граница объекта
 - установленная граница административно-территориального образования
 - граница кадастрового квартала
 - граница земельного участка в пределах, которого размещается объект
 - ось газопровода (ОКС)



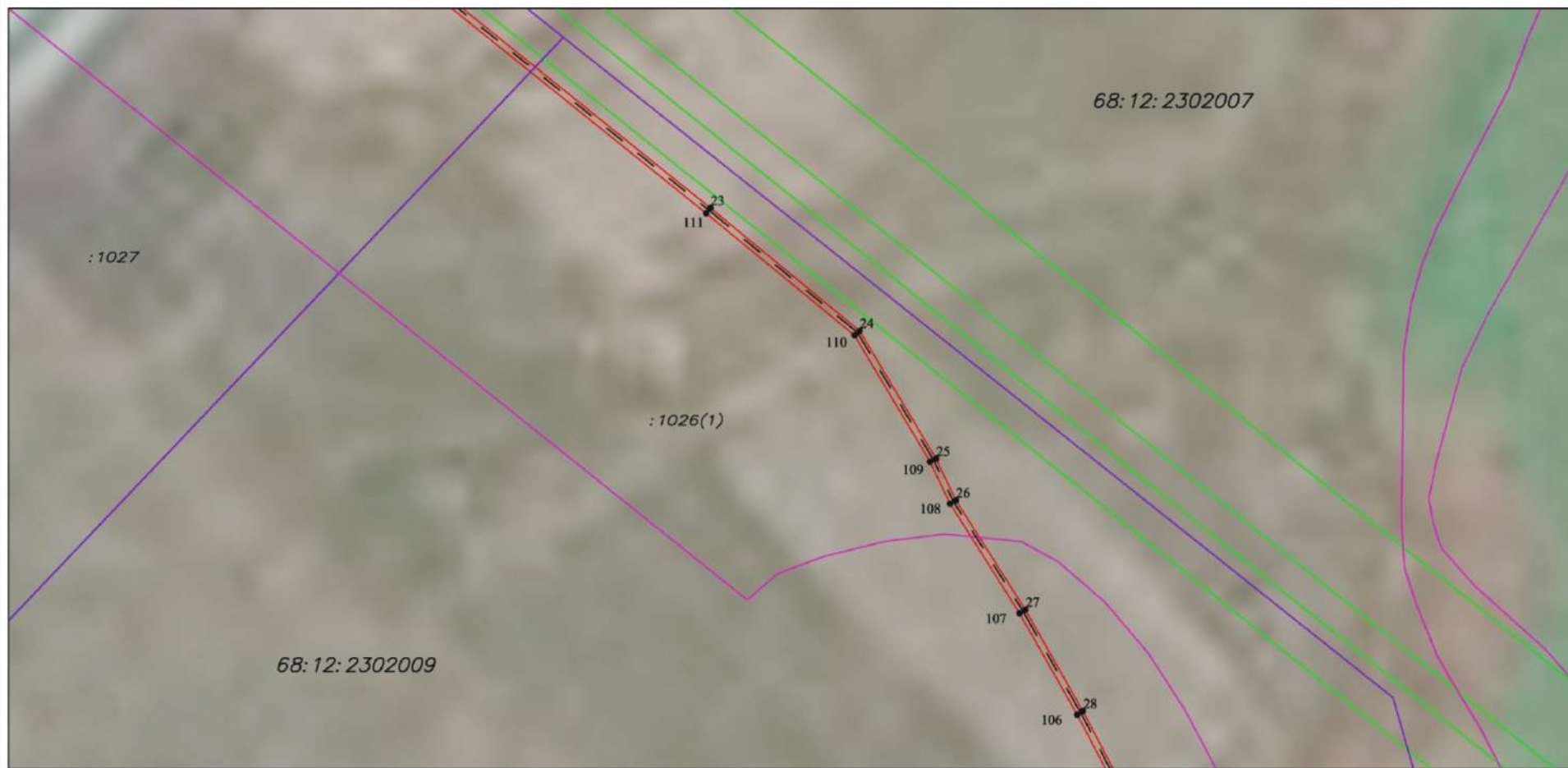
Подпись _____ /Киреев А.А./ Дата " 15 " _____ 12 _____ 2022 г

Место для оттиска печати лица, составившего описание местоположения границ объекта

Раздел 4

План границ объекта

Выноска №4



Масштаб 1:3000

- Используемые условные знаки и обозначения:
- 1 - характерная точка границы объекта
 - : 22 - обозначение земельного участка, объекта капитального строительства
 - 68:12:2302005 - обозначение кадастрового квартала
 - граница объекта
 - установленная граница административно-территориального образования
 - граница кадастрового квартала
 - граница земельного участка в пределах, которого размещается объект
 - ось газопровода (ОКС)



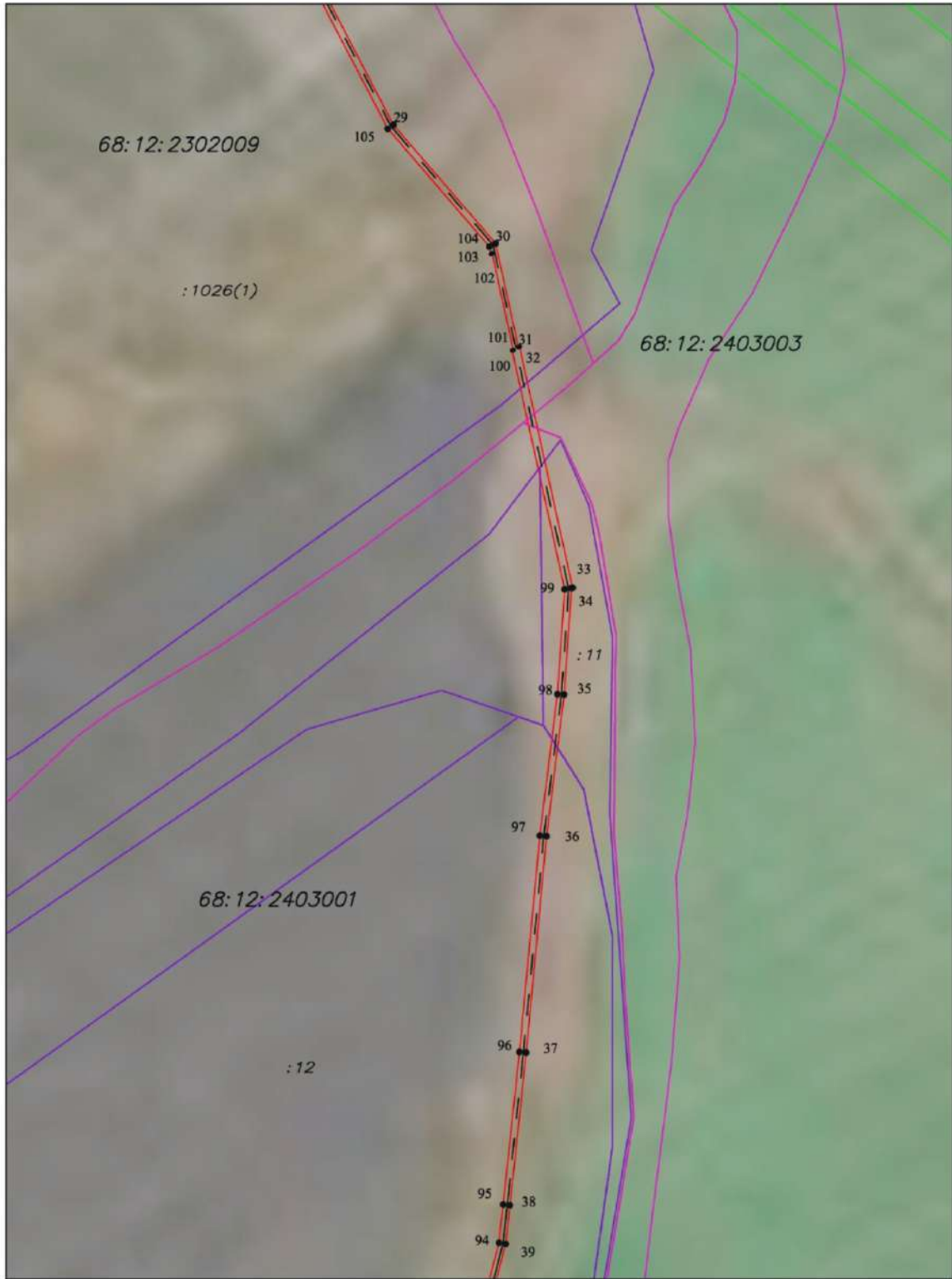
Подпись /Киреев А.А./ Дата " 15 " 12 2022 г

Место для печати листа, составившего описание местоположения границ объекта

Раздел 4

Выноска №5

План границ объекта



Масштаб 1:3000

- Используемые условные знаки и обозначения:
- 1 - характерная точка границы объекта
 - : 22 - обозначение земельного участка, объекта капитального строительства
 - 68:12:2302005 - обозначение кадастрового квартала
 - (red) - граница объекта
 - (blue) - установленная граница административно-территориального образования
 - (purple) - граница кадастрового квартала
 - (green) - граница земельного участка в пределах, которого размещается объект
 - - ось газопровода (ОКС)

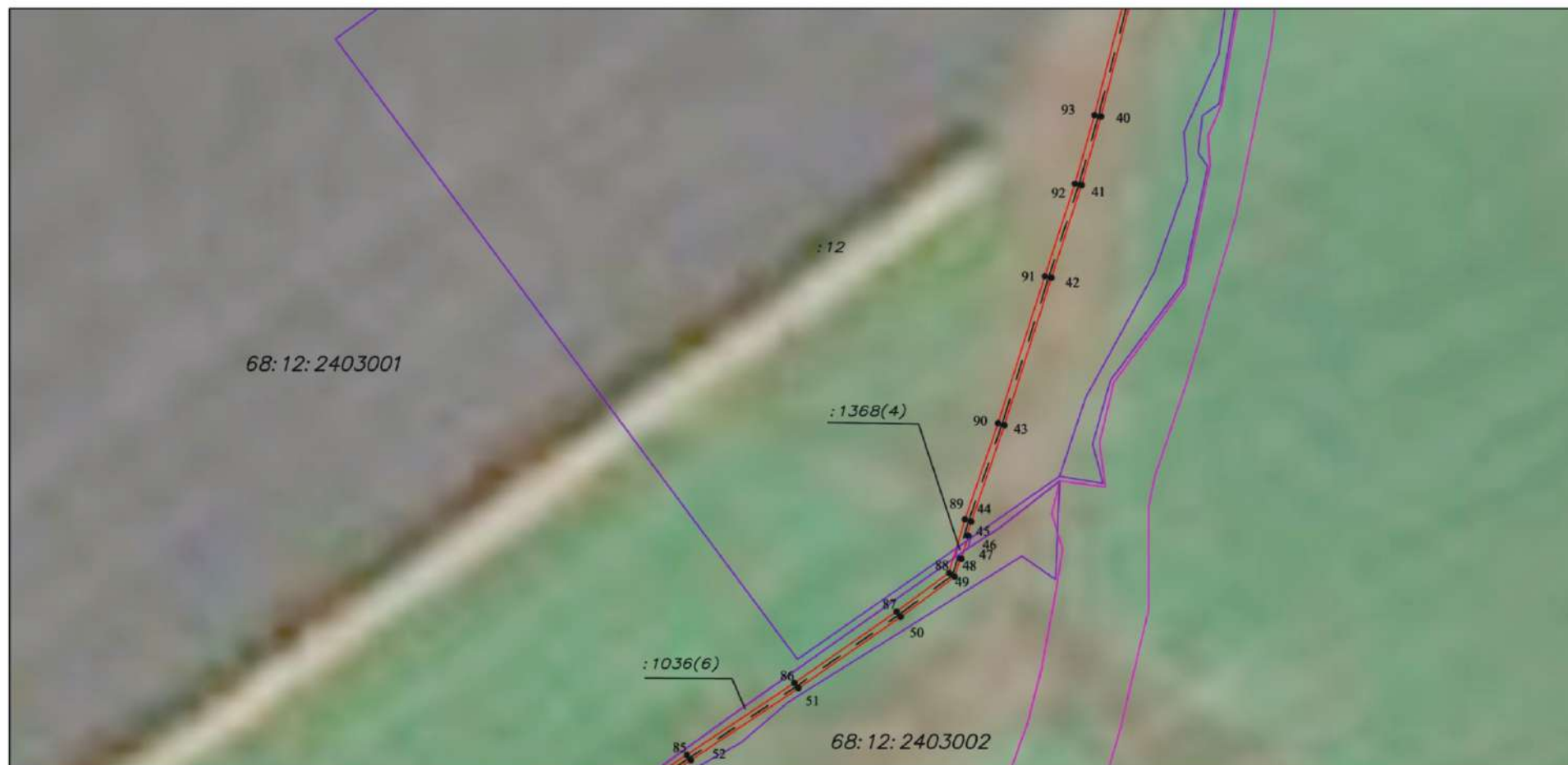


Подпись /Киреев А.А./ Дата " 15 " _____ 12 _____ 2022 __ г
Место для оттиска печати лица, составившего описание местоположения границ объекта

Раздел 4

План границ объекта

Выноска №6



Масштаб 1:3000

- Используемые условные знаки и обозначения:
- 1 - характерная точка границы объекта
 - : 22 - обозначение земельного участка, объекта капитального строительства
 - 68:12:2302005 - обозначение кадастрового квартала
 - граница объекта
 - установленная граница административно-территориального образования
 - граница кадастрового квартала
 - граница земельного участка в пределах, которого размещается объект
 - ось газопровода (ОКС)



Подпись /Киреев А.А./ Дата " 15 " 12 2022 г

Место для оттиска печати лица, составившего описание местоположения границ объекта

Раздел 4

План границ объекта

Выноска №7



Масштаб 1:3000

- Используемые условные знаки и обозначения:
- 1 - характерная точка границы объекта
 - : 22 - обозначение земельного участка, объекта капитального строительства
 - 68:12:2302005 - обозначение кадастрового квартала
 - граница объекта
 - установленная граница административно-территориального образования
 - граница кадастрового квартала
 - граница земельного участка в пределах, которого размещается объект
 - ось газопровода (ОКС)



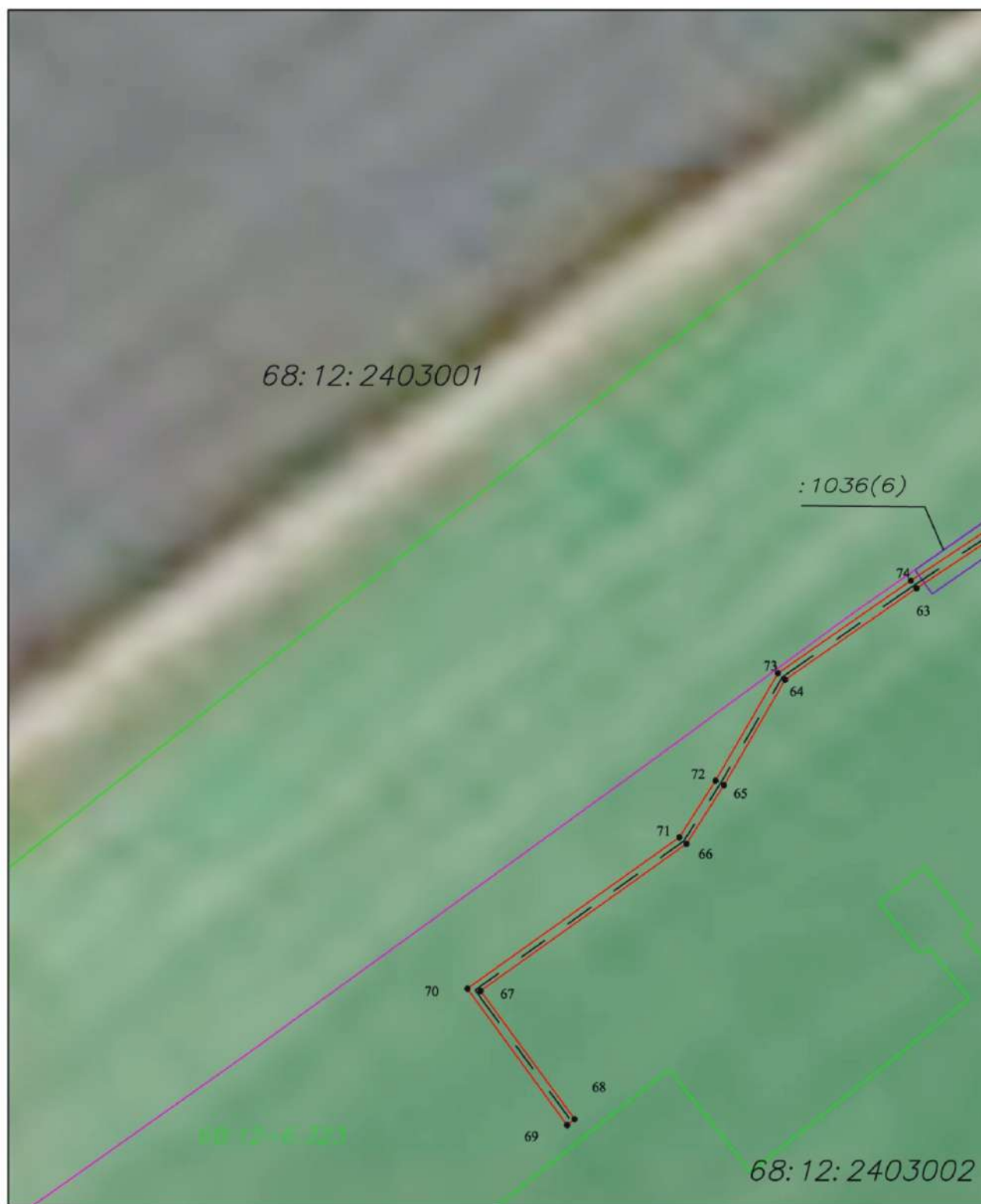
Подпись _____ /Киреев А.А./ Дата " 15 " _____ 12 _____ 2022_г

Место для оттиска печати лица, составившего описание местоположения границ объекта

Раздел 4

Выноска №8

План границ объекта



Масштаб 1:2000

- Используемые условные знаки и обозначения:
- 1 - характерная точка границы объекта
 - : 22 - обозначение земельного участка, объекта капитального строительства
 - 68:12:2302005 - обозначение кадастрового квартала
 - граница объекта
 - установленная граница административно-территориального образования
 - граница кадастрового квартала
 - граница земельного участка в пределах, которого размещается объект
 - ось газопровода (ОКС)



Подпись _____ /Киреев А.А./ Дата " 15 " _____ 12 _____ 2022 __ г

Место для рукописного подписания, составившего описание местонахождения границ объекта