



ПРАВИТЕЛЬСТВО ТВЕРСКОЙ ОБЛАСТИ

ПОСТАНОВЛЕНИЕ

12.02.2020

№ 48-пп

г. Тверь

**Об утверждении графического описания
местоположения границ особо охраняемой
природной территории регионального значения –
государственного природного заказника
«Болото Ревенка»**

В соответствии с Федеральным законом от 14.03.1995 № 33-ФЗ «Об особо охраняемых природных территориях», законом Тверской области от 08.12.2010 № 108-ЗО «Об особо охраняемых природных территориях в Тверской области», с учетом решения Комиссии при Правительстве Тверской области по вопросам организации и функционирования особо охраняемых природных территорий от 01.11.2019 № 4 Правительство Тверской области постановляет:

1. Утвердить графическое описание местоположения границ особо охраняемой природной территории регионального значения – государственного природного заказника «Болото Ревенка» (прилагается).

2. Министерству природных ресурсов и экологии Тверской области направить в орган, осуществляющий государственный кадастровый учет и государственную регистрацию прав, комплект документов, необходимый для внесения сведений о границах особо охраняемой природной территории регионального значения, указанной в пункте 1 настоящего постановления, в установленном порядке.

3. Контроль за исполнением настоящего постановления возложить на заместителя Председателя Правительства Тверской области, курирующего вопросы экологии.

Отчет об исполнении представить в тридцатидневный срок со дня вступления в силу настоящего постановления.

4. Настоящее постановление вступает в силу со дня его официального опубликования.

**Губернатор
Тверской области**



И.М. Руденя

Приложение
к постановлению Правительства
Тверской области
от 12.02.2020 № 48-пп

Графическое описание местоположения границ
особо охраняемой природной территории регионального значения –
государственного природного заказника «Болото Ревенка»

Раздел 1

| Сведения об объекте | | |
|--|--|---|
| особо охраняемая природная территория регионального значения – государственный природный заказник «Болото Ревенка» (далее – объект) | | |
| № п/п | Характеристики объекта | Описание характеристик |
| 1 | 2 | 3 |
| 1 | Местоположение объекта | Вышневолоцкий городской округ Тверской области |
| 2 | Площадь объекта +/- величина погрешности определения площади (Р +/- Дельта Р) | 21388093 кв. м (± 80933 кв. м) |
| 3 | Иные характеристики объекта | - |

Раздел 2

| Сведения о местоположении границ объекта | | | | | |
|---|---------------|---|---|---|---|
| 1. Система координат МСК-69, зона 2 | | | | | |
| 2. Сведения о характерных точках границ объекта | | | | | |
| Обозначение характерных точек границ | Координаты, м | | Метод определения координат характерной точки | Средняя квадратическая погрешность положения характерной точки (Mt), м | Описание обозначения точки на местности (при наличии) |
| | Х | У | | | |
| 1 | 2 | 3 | 4 | 5 | 6 |
| - | - | - | - | - | - |

| 3. Сведения о характерных точках части (частей) границы объекта | | | | | |
|---|---------------|------------|--|---|--|
| Обозначение характерных точек части границы | Координаты, м | | Метод определения координат характерной точки | Средняя квадратическая погрешность положения характерной точки (Mt), м | Описание обозначения точки на местности (при наличии) |
| | X | Y | | | |
| 1 | 2 | 3 | 4 | 5 | 6 |
| Часть № 1 Внешний контур | | | | | |
| 1 | 385647.11 | 2207928.40 | картометрический | 5.00 | - |
| 2 | 385645.05 | 2207961.57 | картометрический | 5.00 | - |
| 3 | 385393.21 | 2207952.35 | картометрический | 5.00 | - |
| 4 | 385160.61 | 2208113.58 | картометрический | 5.00 | - |
| 5 | 385160.61 | 2208290.22 | картометрический | 5.00 | - |
| 6 | 384923.20 | 2208454.47 | картометрический | 5.00 | - |
| 7 | 384930.95 | 2208627.39 | картометрический | 5.00 | - |
| 8 | 384989.52 | 2208836.66 | картометрический | 5.00 | - |
| 9 | 384863.33 | 2208950.78 | картометрический | 5.00 | - |
| 10 | 384540.54 | 2209003.00 | картометрический | 5.00 | - |
| 11 | 384384.16 | 2209403.65 | картометрический | 5.00 | - |
| 12 | 384135.61 | 2209519.00 | картометрический | 5.00 | - |
| 13 | 384073.99 | 2209550.33 | картометрический | 5.00 | - |
| 14 | 383728.87 | 2209718.10 | картометрический | 5.00 | - |
| 15 | 383681.81 | 2209739.91 | картометрический | 5.00 | - |
| 16 | 383687.15 | 2209868.33 | картометрический | 5.00 | - |
| 17 | 383692.72 | 2210012.41 | картометрический | 5.00 | - |
| 18 | 383642.56 | 2210019.66 | картометрический | 5.00 | - |
| 19 | 383502.68 | 2210041.15 | картометрический | 5.00 | - |
| 20 | 383281.77 | 2210074.87 | картометрический | 5.00 | - |
| 21 | 382986.49 | 2210120.96 | картометрический | 5.00 | - |
| 22 | 382888.40 | 2210213.35 | картометрический | 5.00 | - |
| 23 | 382780.15 | 2210236.72 | картометрический | 5.00 | - |
| 24 | 382656.17 | 2210373.24 | картометрический | 5.00 | - |
| 25 | 382513.80 | 2210725.41 | картометрический | 5.00 | - |
| 26 | 382592.62 | 2211055.89 | картометрический | 5.00 | - |
| 27 | 382717.31 | 2211113.64 | картометрический | 5.00 | - |
| 28 | 382899.55 | 2210979.75 | картометрический | 5.00 | - |
| 29 | 382952.18 | 2210603.82 | картометрический | 5.00 | - |
| 30 | 382986.75 | 2210602.26 | картометрический | 5.00 | - |
| 31 | 382987.26 | 2210625.05 | картометрический | 5.00 | - |
| 32 | 383117.88 | 2210613.65 | картометрический | 5.00 | - |
| 33 | 383228.69 | 2210816.25 | картометрический | 5.00 | - |
| 34 | 383503.36 | 2210567.60 | картометрический | 5.00 | - |
| 35 | 383529.80 | 2210544.53 | картометрический | 5.00 | - |

| 3. Сведения о характерных точках части (частей) границы объекта | | | | | |
|---|---------------|------------|--|---|--|
| Обозначение характерных точек части границы | Координаты, м | | Метод определения координат характерной точки | Средняя квадратическая погрешность положения характерной точки (Mt), м | Описание обозначения точки на местности (при наличии) |
| | X | Y | | | |
| 1 | 2 | 3 | 4 | 5 | 6 |
| 36 | 383576.15 | 2210621.55 | картометрический | 5.00 | - |
| 37 | 383648.96 | 2210733.59 | картометрический | 5.00 | - |
| 38 | 383943.79 | 2211008.29 | картометрический | 5.00 | - |
| 39 | 384040.11 | 2210945.64 | картометрический | 5.00 | - |
| 40 | 384193.38 | 2210834.31 | картометрический | 5.00 | - |
| 41 | 384390.41 | 2210700.97 | картометрический | 5.00 | - |
| 42 | 384549.50 | 2210692.81 | картометрический | 5.00 | - |
| 43 | 384768.15 | 2210681.03 | картометрический | 5.00 | - |
| 44 | 384770.87 | 2210474.43 | картометрический | 5.00 | - |
| 45 | 384963.13 | 2210720.56 | картометрический | 5.00 | - |
| 46 | 385211.81 | 2210639.40 | картометрический | 5.00 | - |
| 47 | 385259.11 | 2210740.91 | картометрический | 5.00 | - |
| 48 | 385237.46 | 2210839.74 | картометрический | 5.00 | - |
| 49 | 385443.03 | 2210883.53 | картометрический | 5.00 | - |
| 50 | 385528.11 | 2210865.18 | картометрический | 5.00 | - |
| 51 | 385691.22 | 2210831.01 | картометрический | 5.00 | - |
| 52 | 385862.10 | 2210806.15 | картометрический | 5.00 | - |
| 53 | 386017.05 | 2210632.81 | картометрический | 5.00 | - |
| 54 | 386001.26 | 2210730.03 | картометрический | 5.00 | - |
| 55 | 385984.56 | 2210913.73 | картометрический | 5.00 | - |
| 56 | 385982.49 | 2211063.12 | картометрический | 5.00 | - |
| 57 | 385970.09 | 2211191.10 | картометрический | 5.00 | - |
| 58 | 386001.82 | 2211336.64 | картометрический | 5.00 | - |
| 59 | 386156.02 | 2211481.52 | картометрический | 5.00 | - |
| 60 | 386273.10 | 2211590.12 | картометрический | 5.00 | - |
| 61 | 386243.07 | 2211640.87 | картометрический | 5.00 | - |
| 62 | 386181.88 | 2211733.55 | картометрический | 5.00 | - |
| 63 | 386164.70 | 2211880.27 | картометрический | 5.00 | - |
| 64 | 386102.57 | 2211934.55 | картометрический | 5.00 | - |
| 65 | 386030.13 | 2211897.57 | картометрический | 5.00 | - |
| 66 | 385594.75 | 2211699.03 | картометрический | 5.00 | - |
| 67 | 385173.94 | 2211943.43 | картометрический | 5.00 | - |
| 68 | 385093.73 | 2212029.85 | картометрический | 5.00 | - |
| 69 | 384938.27 | 2212217.19 | картометрический | 5.00 | - |
| 70 | 384769.99 | 2212381.54 | картометрический | 5.00 | - |
| 71 | 384581.52 | 2212357.15 | картометрический | 5.00 | - |
| 72 | 384483.97 | 2212394.09 | картометрический | 5.00 | - |

| 3. Сведения о характерных точках части (частей) границы объекта | | | | | |
|---|---------------|------------|---|--|---|
| Обозначение характерных точек части границы | Координаты, м | | Метод определения координат характерной точки | Средняя квадратическая погрешность положения характерной точки (Mt), м | Описание обозначения точки на местности (при наличии) |
| | X | Y | | | |
| 1 | 2 | 3 | 4 | 5 | 6 |
| 73 | 384352.38 | 2212526.12 | картометрический | 5.00 | - |
| 74 | 384139.57 | 2212921.05 | картометрический | 5.00 | - |
| 75 | 384086.83 | 2213001.18 | картометрический | 5.00 | - |
| 76 | 383991.50 | 2213250.22 | картометрический | 5.00 | - |
| 77 | 383816.79 | 2213255.08 | картометрический | 5.00 | - |
| 78 | 383803.46 | 2212831.78 | картометрический | 5.00 | - |
| 79 | 383575.55 | 2212922.94 | картометрический | 5.00 | - |
| 80 | 383188.35 | 2213468.50 | картометрический | 5.00 | - |
| 81 | 383099.25 | 2213355.29 | картометрический | 5.00 | - |
| 82 | 383079.53 | 2213198.89 | картометрический | 5.00 | - |
| 83 | 383024.90 | 2213195.79 | картометрический | 5.00 | - |
| 84 | 382975.61 | 2213362.01 | картометрический | 5.00 | - |
| 85 | 382831.85 | 2213361.31 | картометрический | 5.00 | - |
| 86 | 382706.26 | 2213327.47 | картометрический | 5.00 | - |
| 87 | 382681.98 | 2213376.02 | картометрический | 5.00 | - |
| 88 | 382480.47 | 2213330.46 | картометрический | 5.00 | - |
| 89 | 382363.63 | 2213033.34 | картометрический | 5.00 | - |
| 90 | 382347.49 | 2212984.91 | картометрический | 5.00 | - |
| 91 | 382145.82 | 2213068.61 | картометрический | 5.00 | - |
| 92 | 382087.21 | 2213096.06 | картометрический | 5.00 | - |
| 93 | 381930.66 | 2213148.05 | картометрический | 5.00 | - |
| 94 | 381982.51 | 2213343.37 | картометрический | 5.00 | - |
| 95 | 381866.39 | 2213349.71 | картометрический | 5.00 | - |
| 96 | 381627.03 | 2213363.44 | картометрический | 5.00 | - |
| 97 | 381625.48 | 2213407.19 | картометрический | 5.00 | - |
| 98 | 381432.79 | 2213475.87 | картометрический | 5.00 | - |
| 99 | 381220.39 | 2213416.95 | картометрический | 5.00 | - |
| 100 | 381146.24 | 2213513.75 | картометрический | 5.00 | - |
| 101 | 381048.19 | 2213539.36 | картометрический | 5.00 | - |
| 102 | 380899.19 | 2213587.04 | картометрический | 5.00 | - |
| 103 | 380739.39 | 2213631.99 | картометрический | 5.00 | - |
| 104 | 380710.49 | 2213564.09 | картометрический | 5.00 | - |
| 105 | 380602.09 | 2213582.47 | картометрический | 5.00 | - |
| 106 | 380534.94 | 2213578.98 | картометрический | 5.00 | - |
| 107 | 380456.21 | 2213578.22 | картометрический | 5.00 | - |
| 108 | 380149.84 | 2213561.50 | картометрический | 5.00 | - |
| 109 | 380029.87 | 2213594.97 | картометрический | 5.00 | - |

| 3. Сведения о характерных точках части (частей) границы объекта | | | | | |
|---|---------------|------------|--|---|--|
| Обозначение характерных точек части границы | Координаты, м | | Метод определения координат характерной точки | Средняя квадратическая погрешность положения характерной точки (Mt), м | Описание обозначения точки на местности (при наличии) |
| | X | Y | | | |
| 1 | 2 | 3 | 4 | 5 | 6 |
| 110 | 379862.30 | 2213657.61 | картометрический | 5.00 | - |
| 111 | 379812.84 | 2213669.22 | картометрический | 5.00 | - |
| 112 | 379352.94 | 2213804.36 | картометрический | 5.00 | - |
| 113 | 379335.71 | 2213929.41 | картометрический | 5.00 | - |
| 114 | 379030.59 | 2213768.62 | картометрический | 5.00 | - |
| 115 | 379117.54 | 2213658.07 | картометрический | 5.00 | - |
| 116 | 378997.90 | 2213384.40 | картометрический | 5.00 | - |
| 117 | 379056.26 | 2213370.43 | картометрический | 5.00 | - |
| 118 | 379038.05 | 2213185.05 | картометрический | 5.00 | - |
| 119 | 378988.26 | 2212935.46 | картометрический | 5.00 | - |
| 120 | 379090.87 | 2212815.59 | картометрический | 5.00 | - |
| 121 | 379115.01 | 2212783.68 | картометрический | 5.00 | - |
| 122 | 379346.93 | 2212500.15 | картометрический | 5.00 | - |
| 123 | 379498.04 | 2212328.33 | картометрический | 5.00 | - |
| 124 | 379607.48 | 2212212.16 | картометрический | 5.00 | - |
| 125 | 379813.00 | 2212083.66 | картометрический | 5.00 | - |
| 126 | 379859.65 | 2211973.15 | картометрический | 5.00 | - |
| 127 | 379967.36 | 2211745.49 | картометрический | 5.00 | - |
| 128 | 380125.89 | 2211719.08 | картометрический | 5.00 | - |
| 129 | 380228.42 | 2211587.90 | картометрический | 5.00 | - |
| 130 | 380560.08 | 2211555.19 | картометрический | 5.00 | - |
| 131 | 380650.70 | 2211618.19 | картометрический | 5.00 | - |
| 132 | 380873.53 | 2211565.72 | картометрический | 5.00 | - |
| 133 | 380881.12 | 2211738.15 | картометрический | 5.00 | - |
| 134 | 380941.53 | 2211996.54 | картометрический | 5.00 | - |
| 135 | 381282.95 | 2211803.57 | картометрический | 5.00 | - |
| 136 | 381349.23 | 2211978.16 | картометрический | 5.00 | - |
| 137 | 381153.67 | 2212059.88 | картометрический | 5.00 | - |
| 138 | 381207.95 | 2212305.93 | картометрический | 5.00 | - |
| 139 | 381319.28 | 2212461.97 | картометрический | 5.00 | - |
| 140 | 381407.48 | 2212480.09 | картометрический | 5.00 | - |
| 141 | 381482.89 | 2212411.09 | картометрический | 5.00 | - |
| 142 | 381572.49 | 2212441.08 | картометрический | 5.00 | - |
| 143 | 381647.75 | 2212410.53 | картометрический | 5.00 | - |
| 144 | 381814.14 | 2212382.05 | картометрический | 5.00 | - |
| 145 | 381828.89 | 2212342.26 | картометрический | 5.00 | - |
| 146 | 381880.39 | 2212196.23 | картометрический | 5.00 | - |

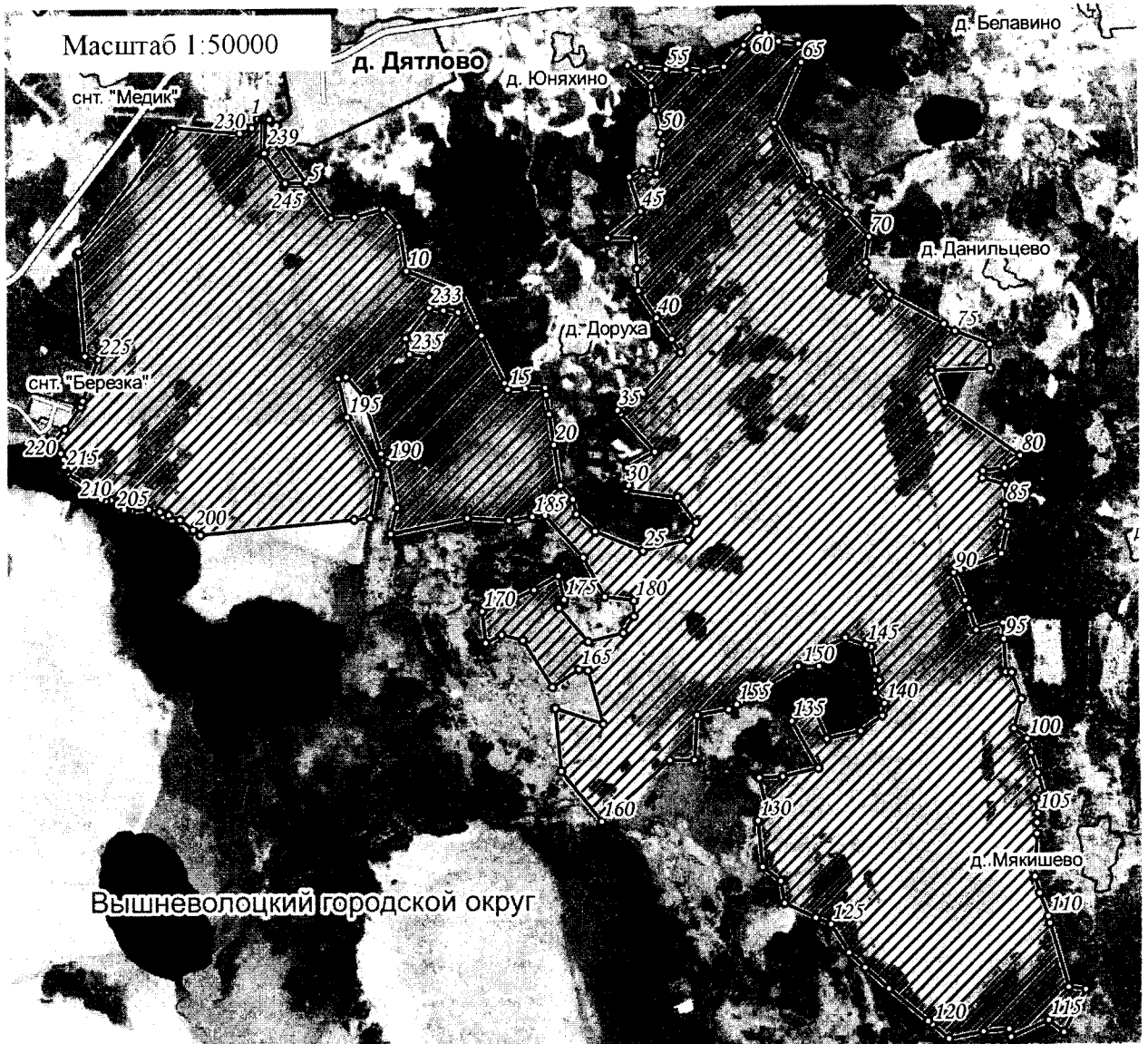
| 3. Сведения о характерных точках части (частей) границы объекта | | | | | |
|---|---------------|------------|--|---|--|
| Обозначение характерных точек части границы | Координаты, м | | Метод определения координат характерной точки | Средняя квадратическая погрешность положения характерной точки (Mt), м | Описание обозначения точки на местности (при наличии) |
| | X | Y | | | |
| 1 | 2 | 3 | 4 | 5 | 6 |
| 147 | 381812.87 | 2212045.30 | картометрический | 5.00 | - |
| 148 | 381676.37 | 2212003.25 | картометрический | 5.00 | - |
| 149 | 381674.92 | 2211878.87 | картометрический | 5.00 | - |
| 150 | 381675.62 | 2211874.92 | картометрический | 5.00 | - |
| 151 | 381676.72 | 2211851.88 | картометрический | 5.00 | - |
| 152 | 381532.75 | 2211608.32 | картометрический | 5.00 | - |
| 153 | 381456.44 | 2211501.38 | картометрический | 5.00 | - |
| 154 | 381419.04 | 2211433.03 | картометрический | 5.00 | - |
| 155 | 381403.85 | 2211404.26 | картометрический | 5.00 | - |
| 156 | 381368.73 | 2211345.46 | картометрический | 5.00 | - |
| 157 | 381329.81 | 2211116.52 | картометрический | 5.00 | - |
| 158 | 381003.95 | 2211095.85 | картометрический | 5.00 | - |
| 159 | 381004.59 | 2210915.88 | картометрический | 5.00 | - |
| 160 | 380559.39 | 2210414.79 | картометрический | 5.00 | - |
| 161 | 380927.04 | 2210118.60 | картометрический | 5.00 | - |
| 162 | 381381.50 | 2210077.05 | картометрический | 5.00 | - |
| 163 | 381267.93 | 2210428.19 | картометрический | 5.00 | - |
| 164 | 381654.05 | 2210316.86 | картометрический | 5.00 | - |
| 165 | 381661.81 | 2210250.41 | картометрический | 5.00 | - |
| 166 | 381533.74 | 2210056.75 | картометрический | 5.00 | - |
| 167 | 381873.08 | 2209841.51 | картометрический | 5.00 | - |
| 168 | 381912.00 | 2209686.08 | картометрический | 5.00 | - |
| 169 | 381854.98 | 2209569.77 | картометрический | 5.00 | - |
| 170 | 382083.85 | 2209544.91 | картометрический | 5.00 | - |
| 171 | 382148.59 | 2209735.15 | картометрический | 5.00 | - |
| 172 | 382170.15 | 2209780.68 | картометрический | 5.00 | - |
| 173 | 382236.15 | 2209924.88 | картометрический | 5.00 | - |
| 174 | 382339.37 | 2210103.52 | картометрический | 5.00 | - |
| 175 | 382165.56 | 2210144.00 | картометрический | 5.00 | - |
| 176 | 382106.96 | 2210106.54 | картометрический | 5.00 | - |
| 177 | 381859.88 | 2210319.10 | картометрический | 5.00 | - |
| 178 | 381923.22 | 2210578.87 | картометрический | 5.00 | - |
| 179 | 382043.35 | 2210657.06 | картометрический | 5.00 | - |
| 180 | 382156.46 | 2210656.57 | картометрический | 5.00 | - |
| 181 | 382184.83 | 2210443.53 | картометрический | 5.00 | - |
| 182 | 382467.43 | 2210286.98 | картометрический | 5.00 | - |
| 183 | 382772.70 | 2210007.92 | картометрический | 5.00 | - |

| 3. Сведения о характерных точках части (частей) границы объекта | | | | | |
|---|---------------|------------|--|---|--|
| Обозначение характерных точек части границы | Координаты, м | | Метод определения координат характерной точки | Средняя квадратическая погрешность положения характерной точки (Mt), м | Описание обозначения точки на местности (при наличии) |
| | X | Y | | | |
| 1 | 2 | 3 | 4 | 5 | 6 |
| 184 | 382761.58 | 2209921.33 | картометрический | 5.00 | - |
| 185 | 382763.04 | 2209915.51 | картометрический | 5.00 | - |
| 186 | 382737.29 | 2209744.12 | картометрический | 5.00 | - |
| 187 | 382755.85 | 2209441.59 | картометрический | 5.00 | - |
| 188 | 382644.88 | 2208878.55 | картометрический | 5.00 | - |
| 189 | 382832.67 | 2208927.22 | картометрический | 5.00 | - |
| 190 | 383158.55 | 2208862.84 | картометрический | 5.00 | - |
| 191 | 383227.16 | 2208810.72 | картометрический | 5.00 | - |
| 192 | 383636.15 | 2208683.59 | картометрический | 5.00 | - |
| 193 | 383779.84 | 2208561.13 | картометрический | 5.00 | - |
| 194 | 383768.02 | 2208500.63 | картометрический | 5.00 | - |
| 195 | 383488.83 | 2208565.70 | картометрический | 5.00 | - |
| 196 | 383078.38 | 2208783.36 | картометрический | 5.00 | - |
| 197 | 382758.36 | 2208729.55 | картометрический | 5.00 | - |
| 198 | 382749.42 | 2208613.84 | картометрический | 5.00 | - |
| 199 | 382644.24 | 2207493.70 | картометрический | 5.00 | - |
| 200 | 382680.88 | 2207440.25 | картометрический | 5.00 | - |
| 201 | 382753.18 | 2207345.26 | картометрический | 5.00 | - |
| 202 | 382789.77 | 2207263.79 | картометрический | 5.00 | - |
| 203 | 382813.94 | 2207197.51 | картометрический | 5.00 | - |
| 204 | 382830.85 | 2207117.08 | картометрический | 5.00 | - |
| 205 | 382821.88 | 2206988.66 | картометрический | 5.00 | - |
| 206 | 382821.88 | 2206958.63 | картометрический | 5.00 | - |
| 207 | 382829.82 | 2206939.30 | картометрический | 5.00 | - |
| 208 | 382878.49 | 2206889.93 | картометрический | 5.00 | - |
| 209 | 382900.24 | 2206843.67 | картометрический | 5.00 | - |
| 210 | 382894.71 | 2206803.63 | картометрический | 5.00 | - |
| 211 | 382906.80 | 2206770.14 | картометрический | 5.00 | - |
| 212 | 382953.05 | 2206731.48 | картометрический | 5.00 | - |
| 213 | 382986.04 | 2206702.19 | картометрический | 5.00 | - |
| 214 | 383097.70 | 2206524.70 | картометрический | 5.00 | - |
| 215 | 383121.17 | 2206508.82 | картометрический | 5.00 | - |
| 216 | 383143.61 | 2206503.30 | картометрический | 5.00 | - |
| 217 | 383193.17 | 2206500.59 | картометрический | 5.00 | - |
| 218 | 383239.43 | 2206479.19 | картометрический | 5.00 | - |
| 219 | 383289.63 | 2206442.20 | картометрический | 5.00 | - |
| 220 | 383302.41 | 2206431.84 | картометрический | 5.00 | - |

| 3. Сведения о характерных точках части (частей) границы объекта | | | | | |
|---|---------------|------------|--|---|--|
| Обозначение характерных точек части границы | Координаты, м | | Метод определения координат характерной точки | Средняя квадратическая погрешность положения характерной точки (Mt), м | Описание обозначения точки на местности (при наличии) |
| | X | Y | | | |
| 1 | 2 | 3 | 4 | 5 | 6 |
| 221 | 383308.79 | 2206420.45 | картометрический | 5.00 | - |
| 222 | 383410.97 | 2206507.79 | картометрический | 5.00 | - |
| 223 | 383573.75 | 2206625.20 | картометрический | 5.00 | - |
| 224 | 383616.56 | 2206639.01 | картометрический | 5.00 | - |
| 225 | 383916.20 | 2206753.62 | картометрический | 5.00 | - |
| 226 | 383939.67 | 2206657.65 | картометрический | 5.00 | - |
| 227 | 384673.51 | 2206605.97 | картометрический | 5.00 | - |
| 228 | 384689.47 | 2206620.37 | картометрический | 5.00 | - |
| 229 | 385583.89 | 2207314.03 | картометрический | 5.00 | - |
| 230 | 385542.16 | 2207795.46 | картометрический | 5.00 | - |
| 231 | 385584.07 | 2207832.16 | картометрический | 5.00 | - |
| 232 | 385579.92 | 2207883.33 | картометрический | 5.00 | - |
| 1 | 385647.11 | 2207928.40 | картометрический | 5.00 | - |
| Часть № 1 Внутренний контур | | | | | |
| 233 | 384274.03 | 2209167.31 | картометрический | 5.00 | - |
| 234 | 384055.71 | 2208994.74 | картометрический | 5.00 | - |
| 235 | 383941.51 | 2209022.85 | картометрический | 5.00 | - |
| 236 | 383920.94 | 2209165.78 | картометрический | 5.00 | - |
| 237 | 384241.39 | 2209380.51 | картометрический | 5.00 | - |
| 238 | 384255.93 | 2209272.11 | картометрический | 5.00 | - |
| 233 | 384274.03 | 2209167.31 | картометрический | 5.00 | - |
| Часть № 2 | | | | | |
| 239 | 385643.70 | 2207983.41 | картометрический | 5.00 | - |
| 240 | 385642.02 | 2208010.40 | картометрический | 5.00 | - |
| 241 | 385598.81 | 2208061.11 | картометрический | 5.00 | - |
| 242 | 385596.53 | 2208062.79 | картометрический | 5.00 | - |
| 243 | 385455.13 | 2208086.47 | картометрический | 5.00 | - |
| 244 | 385180.61 | 2208276.39 | картометрический | 5.00 | - |
| 245 | 385180.61 | 2208124.05 | картометрический | 5.00 | - |
| 246 | 385399.11 | 2207972.60 | картометрический | 5.00 | - |
| 239 | 385643.70 | 2207983.41 | картометрический | 5.00 | - |

Раздел 4

План границ объекта



Используемые условные знаки и обозначения:

- 25 характерная точка границы объекта
- ▨ территория государственного природного заказника
- населенные пункты

Примечание. Документ с подписью и оттиском печати (при наличии) лица, составившего описание местоположения границ объекта, предоставляется в орган, осуществляющий государственный кадастровый учет и государственную регистрацию прав.