



## ПРАВИТЕЛЬСТВО ТВЕРСКОЙ ОБЛАСТИ

### ПОСТАНОВЛЕНИЕ

12.02.2020

№ 49-пп

г. Тверь

#### **Об утверждении графического описания местоположения границ особо охраняемой природной территории регионального значения – государственного природного заказника «Болото Коростовское»**

В соответствии с Федеральным законом от 14.03.1995 № 33-ФЗ «Об особо охраняемых природных территориях», законом Тверской области от 08.12.2010 № 108-ЗО «Об особо охраняемых природных территориях в Тверской области», с учетом решения Комиссии при Правительстве Тверской области по вопросам организации и функционирования особо охраняемых природных территорий от 01.11.2019 № 4 Правительство Тверской области постановляет:

1. Утвердить графическое описание местоположения границ особо охраняемой природной территории регионального значения – государственного природного заказника «Болото Коростовское» (прилагается).

2. Министерству природных ресурсов и экологии Тверской области направить в орган, осуществляющий государственный кадастровый учет и государственную регистрацию прав, комплект документов, необходимый для внесения сведений о границах особо охраняемой природной территории регионального значения, указанной в пункте 1 настоящего постановления, в установленном порядке.

3. Контроль за исполнением настоящего постановления возложить на заместителя Председателя Правительства Тверской области, курирующего вопросы экологии.

Отчет об исполнении представить в тридцатидневный срок со дня вступления в силу настоящего постановления.

4. Настоящее постановление вступает в силу со дня его официального опубликования.

**Губернатор  
Тверской области**



**И.М. Руденя**

Приложение  
к постановлению Правительства  
Тверской области  
от 12.02.2020 № 49-пп

Графическое описание местоположения границ  
особо охраняемой природной территории регионального значения –  
государственного природного заказника «Болото Коростовское»

Раздел 1

Сведения об объекте		
особо охраняемая природная территория регионального значения – государственный природный заказник «Болото Коростовское» (далее – объект)		
№ п/п	Характеристики объекта	Описание характеристик
1	2	3
1	Местоположение объекта	Вышневолоцкий городской округ Тверской области
2	Площадь объекта +/- величина погрешности определения площади (P +/- Дельта P)	2556044 кв. м ( $\pm 27978$ кв. м)
3	Иные характеристики объекта	-

Раздел 2

Сведения о местоположении границ объекта					
1. Система координат МСК-69, зона 2					
2. Сведения о характерных точках границ объекта					
Обозначение характерных точек границ	Координаты, м		Метод определения координат характерной точки	Средняя квадратическая погрешность положения характерной точки (Mt), м	Описание обозначения точки на местности (при наличии)
	X	Y			
1	2	3	4	5	6
-	-	-	-	-	-

3. Сведения о характерных точках части (частей) границы объекта					
Обозначение характерных точек части границы	Координаты, м		Метод определения координат характерной точки	Средняя квадратическая погрешность положения характерной точки (Mt), м	Описание обозначения точки на местности (при наличии)
	X	Y			
1	2	3	4	5	6
Часть № 1					
1	336297.26	2180363.81	картометрический	5.00	-
2	336300.34	2180350.98	картометрический	5.00	-
3	336314.17	2180327.93	картометрический	5.00	-
4	336337.80	2180320.43	картометрический	5.00	-
5	336359.73	2180316.10	картометрический	5.00	-
6	336408.58	2180312.69	картометрический	5.00	-
7	336433.57	2180296.79	картометрический	5.00	-
8	336474.47	2180311.56	картометрический	5.00	-
9	336518.77	2180330.87	картометрический	5.00	-
10	336547.17	2180336.55	картометрический	5.00	-
11	336591.47	2180325.19	картометрический	5.00	-
12	336614.19	2180307.01	картометрический	5.00	-
13	336616.46	2180258.17	картометрический	5.00	-
14	336619.87	2180215.00	картометрический	5.00	-
15	336628.96	2180188.87	картометрический	5.00	-
16	336646.00	2180161.61	картометрический	5.00	-
17	336707.34	2180150.25	картометрический	5.00	-
18	336743.69	2180150.25	картометрический	5.00	-
19	336758.46	2180162.75	картометрический	5.00	-
20	336753.92	2180194.55	картометрический	5.00	-
21	336764.14	2180234.31	картометрический	5.00	-
22	336784.59	2180253.62	картометрический	5.00	-
23	336817.53	2180257.03	картометрический	5.00	-
24	336848.20	2180267.26	картометрический	5.00	-
25	336866.38	2180276.34	картометрический	5.00	-
26	336878.87	2180253.62	картометрический	5.00	-
27	336881.15	2180221.82	картометрический	5.00	-
28	336877.74	2180174.11	картометрический	5.00	-
29	336855.02	2180126.39	картометрический	5.00	-
30	336844.79	2180101.40	картометрический	5.00	-
31	336843.66	2180084.36	картометрический	5.00	-
32	336855.02	2180055.96	картометрический	5.00	-
33	336862.97	2180040.06	картометрический	5.00	-
34	336881.15	2180020.75	картометрический	5.00	-
35	336894.78	2180004.85	картометрический	5.00	-

3. Сведения о характерных точках части (частей) границы объекта					
Обозначение характерных точек части границы	Координаты, м		Метод определения координат характерной точки	Средняя квадратическая погрешность положения характерной точки (Mt), м	Описание обозначения точки на местности (при наличии)
	X	Y			
1	2	3	4	5	6
36	336895.91	2179987.81	картометрический	5.00	-
37	336900.46	2179967.36	картометрический	5.00	-
38	336912.95	2179944.64	картометрический	5.00	-
39	336935.67	2179933.28	картометрический	5.00	-
40	336970.89	2179927.60	картометрический	5.00	-
41	336977.70	2179942.37	картометрический	5.00	-
42	336977.70	2179962.82	картометрический	5.00	-
43	336972.02	2179982.13	картометрический	5.00	-
44	336941.35	2180012.80	картометрический	5.00	-
45	336923.74	2180040.06	картометрический	5.00	-
46	336919.20	2180054.83	картометрический	5.00	-
47	336924.31	2180074.71	картометрический	5.00	-
48	336936.81	2180091.18	картометрический	5.00	-
49	336961.80	2180118.44	картометрический	5.00	-
50	336972.02	2180136.62	картометрический	5.00	-
51	336987.93	2180169.56	картометрический	5.00	-
52	337002.69	2180200.80	картометрический	5.00	-
53	337021.44	2180232.04	картометрический	5.00	-
54	337052.11	2179949.75	картометрический	5.00	-
55	337069.15	2179923.06	картометрический	5.00	-
56	337083.92	2179903.18	картометрический	5.00	-
57	337100.39	2179880.46	картометрический	5.00	-
58	337111.18	2179874.78	картометрический	5.00	-
59	337138.44	2179857.17	картометрический	5.00	-
60	337158.89	2179845.81	картометрический	5.00	-
61	337469.58	2179885.57	картометрический	5.00	-
62	337585.45	2179840.70	картометрический	5.00	-
63	337727.44	2179772.54	картометрический	5.00	-
64	337743.46	2179764.65	картометрический	5.00	-
65	337751.02	2179782.20	картометрический	5.00	-
66	337753.86	2179810.03	картометрический	5.00	-
67	337736.82	2179826.50	картометрический	5.00	-
68	337723.18	2179857.17	картометрический	5.00	-
69	337708.42	2179871.94	картометрический	5.00	-
70	337709.55	2179880.46	картометрический	5.00	-
71	337723.75	2179888.98	картометрический	5.00	-

3. Сведения о характерных точках части (частей) границы объекта					
Обозначение характерных точек части границы	Координаты, м		Метод определения координат характерной точки	Средняя квадратическая погрешность положения характерной точки (Mt), м	Описание обозначения точки на местности (при наличии)
	X	Y			
1	2	3	4	5	6
72	337718.07	2179906.02	картометрический	5.00	-
73	337690.81	2179892.95	картометрический	5.00	-
74	337672.07	2179874.21	картометрический	5.00	-
75	337659.57	2179869.67	картометрический	5.00	-
76	337659.00	2179891.25	картометрический	5.00	-
77	337659.00	2179908.29	картометрический	5.00	-
78	337687.40	2179913.40	картометрический	5.00	-
79	337750.45	2179921.35	картометрический	5.00	-
80	337759.54	2180017.91	картометрический	5.00	-
81	337757.83	2180049.72	картометрический	5.00	-
82	337762.38	2180085.50	картометрический	5.00	-
83	337790.21	2180130.37	картометрический	5.00	-
84	337806.68	2180161.04	картометрический	5.00	-
85	337812.36	2180201.37	картометрический	5.00	-
86	337807.25	2180241.70	картометрический	5.00	-
87	337806.68	2180264.42	картометрический	5.00	-
88	337803.84	2180306.45	картометрический	5.00	-
89	337800.43	2180337.12	картометрический	5.00	-
90	337795.32	2180374.04	картометрический	5.00	-
91	337779.98	2180408.12	картометрический	5.00	-
92	337766.35	2180430.27	картометрический	5.00	-
93	337736.82	2180446.74	картометрический	5.00	-
94	337710.69	2180463.78	картометрический	5.00	-
95	337685.70	2180475.71	картометрический	5.00	-
96	337655.03	2180485.93	картометрический	5.00	-
97	337610.72	2180488.77	картометрический	5.00	-
98	337584.60	2180500.13	картометрический	5.00	-
99	337560.74	2180509.79	картометрический	5.00	-
100	337514.17	2180558.06	картометрический	5.00	-
101	337477.25	2180597.25	картометрический	5.00	-
102	337448.85	2180620.54	картометрический	5.00	-
103	337411.36	2180647.81	картометрический	5.00	-
104	337389.21	2180650.65	картометрический	5.00	-
105	337365.92	2180655.76	картометрический	5.00	-
106	337329.57	2180661.44	картометрический	5.00	-
107	337294.36	2180663.71	картометрический	5.00	-

3. Сведения о характерных точках части (частей) границы объекта					
Обозначение характерных точек части границы	Координаты, м		Метод определения координат характерной точки	Средняя квадратическая погрешность положения характерной точки (Mt), м	Описание обозначения точки на местности (при наличии)
	X	Y			
1	2	3	4	5	6
108	337245.51	2180668.25	картометрический	5.00	-
109	337227.90	2180679.61	картометрический	5.00	-
110	337215.97	2180696.65	картометрический	5.00	-
111	337186.72	2180702.33	картометрический	5.00	-
112	337153.78	2180718.24	картометрический	5.00	-
113	337136.74	2180719.37	картометрический	5.00	-
114	337044.73	2180728.46	картометрический	5.00	-
115	337001.56	2180728.46	картометрический	5.00	-
116	336970.04	2180727.89	картометрический	5.00	-
117	336910.96	2180755.15	картометрический	5.00	-
118	336849.62	2180736.98	картометрический	5.00	-
119	336806.46	2180675.64	картометрический	5.00	-
120	336822.36	2180569.99	картометрический	5.00	-
121	336795.10	2180533.64	картометрический	5.00	-
122	336690.59	2180610.89	картометрический	5.00	-
123	336590.62	2180617.70	картометрический	5.00	-
124	336527.01	2180629.06	картометрический	5.00	-
125	336461.40	2180633.32	картометрический	5.00	-
126	336424.20	2180628.78	картометрический	5.00	-
127	336397.79	2180625.37	картометрический	5.00	-
128	336374.50	2180621.68	картометрический	5.00	-
129	336354.34	2180622.25	картометрический	5.00	-
130	336340.71	2180622.81	картометрический	5.00	-
131	336327.36	2180625.94	картометрический	5.00	-
132	336314.01	2180632.19	картометрический	5.00	-
133	336299.53	2180656.89	картометрический	5.00	-
134	336303.03	2180677.71	картометрический	5.00	-
135	336303.80	2180705.37	картометрический	5.00	-
136	336312.25	2180724.58	картометрический	5.00	-
137	336313.79	2180748.40	картометрический	5.00	-
138	336304.57	2180779.13	картометрический	5.00	-
139	336302.26	2180786.81	картометрический	5.00	-
140	336289.97	2180788.35	картометрический	5.00	-
141	336268.46	2180785.27	картометрический	5.00	-
142	336249.25	2180779.13	картометрический	5.00	-
143	336234.65	2180764.53	картометрический	5.00	-

3. Сведения о характерных точках части (частей) границы объекта					
Обозначение характерных точек части границы	Координаты, м		Метод определения координат характерной точки	Средняя квадратическая погрешность положения характерной точки (Mt), м	Описание обозначения точки на местности (при наличии)
	X	Y			
1	2	3	4	5	6
144	336230.04	2180746.09	картометрический	5.00	-
145	336225.43	2180726.11	картометрический	5.00	-
146	336226.97	2180710.75	картометрический	5.00	-
147	336248.48	2180667.72	картометрический	5.00	-
148	336273.07	2180632.38	картометрический	5.00	-
149	336284.76	2180621.68	картометрический	5.00	-
150	336298.39	2180598.96	картометрический	5.00	-
151	336349.51	2180555.79	картометрический	5.00	-
152	336404.04	2180518.30	картометрический	5.00	-
153	336413.13	2180491.04	картометрический	5.00	-
154	336409.72	2180479.68	картометрический	5.00	-
155	336366.55	2180476.27	картометрический	5.00	-
156	336318.84	2180476.27	картометрический	5.00	-
157	336281.35	2180419.48	картометрический	5.00	-
158	336276.81	2180399.03	картометрический	5.00	-
159	336287.03	2180374.04	картометрический	5.00	-
1	336297.26	2180363.81	картометрический	5.00	-
Часть № 2					
160	336119.44	2180044.56	картометрический	5.00	-
161	336088.28	2180059.39	картометрический	5.00	-
162	336065.81	2180077.83	картометрический	5.00	-
163	336050.54	2180121.34	картометрический	5.00	-
164	336029.79	2180166.29	картометрический	5.00	-
165	335991.76	2180172.05	картометрический	5.00	-
166	335962.95	2180125.95	картометрический	5.00	-
167	335693.26	2180139.78	картометрический	5.00	-
168	335677.13	2180127.10	картометрический	5.00	-
169	335652.93	2180092.53	картометрический	5.00	-
170	335650.62	2180036.06	картометрический	5.00	-
171	335620.66	2179991.11	картометрический	5.00	-
172	335550.35	2179893.15	картометрический	5.00	-
173	335560.73	2179814.78	картометрический	5.00	-
174	335591.84	2179749.08	картометрический	5.00	-
175	335598.76	2179727.19	картометрический	5.00	-
176	335610.28	2179682.24	картометрический	5.00	-
177	335667.91	2179675.33	картометрический	5.00	-



3. Сведения о характерных точках части (частей) границы объекта					
Обозначение характерных точек части границы	Координаты, м		Метод определения координат характерной точки	Средняя квадратическая погрешность положения характерной точки (Mt), м	Описание обозначения точки на местности (при наличии)
	X	Y			
1	2	3	4	5	6
178	335646.01	2179596.96	картометрический	5.00	-
179	335539.98	2179590.04	картометрический	5.00	-
180	335492.73	2179601.57	картометрический	5.00	-
181	335466.32	2179650.83	картометрический	5.00	-
182	335390.25	2179847.53	картометрический	5.00	-
183	335363.36	2179865.97	картометрический	5.00	-
184	335348.72	2179874.21	картометрический	5.00	-
185	335342.47	2179883.87	картометрический	5.00	-
186	335329.41	2179904.88	картометрический	5.00	-
187	335314.07	2179912.83	картометрический	5.00	-
188	335294.76	2179922.49	картометрический	5.00	-
189	335271.47	2179928.74	картометрический	5.00	-
190	335251.60	2179937.26	картометрический	5.00	-
191	335251.60	2179944.07	картометрический	5.00	-
192	335252.73	2179951.46	картометрический	5.00	-
193	335262.95	2179979.85	картометрический	5.00	-
194	335272.04	2179995.76	картометрический	5.00	-
195	335281.70	2180010.53	картометрический	5.00	-
196	335295.33	2180014.50	картометрический	5.00	-
197	335323.16	2180032.68	картометрический	5.00	-
198	335342.47	2180049.72	картометрический	5.00	-
199	335355.54	2180071.30	картометрический	5.00	-
200	335360.08	2180086.64	картометрический	5.00	-
201	335358.94	2180106.52	картометрический	5.00	-
202	335356.10	2180121.28	картометрический	5.00	-
203	335339.63	2180144.00	картометрический	5.00	-
204	335326.00	2180165.02	картометрический	5.00	-
205	335302.15	2180195.12	картометрический	5.00	-
206	335273.75	2180215.57	картометрический	5.00	-
207	335256.14	2180229.77	картометрический	5.00	-
208	335231.15	2180251.92	картометрический	5.00	-
209	335223.14	2180265.50	картометрический	5.00	-
210	335217.76	2180280.10	картометрический	5.00	-
211	335214.69	2180300.07	картометрический	5.00	-
212	335225.45	2180330.04	картометрический	5.00	-
213	335241.58	2180366.92	картометрический	5.00	-

3. Сведения о характерных точках части (частей) границы объекта					
Обозначение характерных точек части границы	Координаты, м		Метод определения координат характерной точки	Средняя квадратическая погрешность положения характерной точки (Mt), м	Описание обозначения точки на местности (при наличии)
	X	Y			
1	2	3	4	5	6
214	335265.40	2180385.36	картометрический	5.00	-
215	335281.44	2180398.32	картометрический	5.00	-
216	335313.42	2180418.78	картометрический	5.00	-
217	335339.54	2180434.15	картометрический	5.00	-
218	335360.29	2180458.73	картометрический	5.00	-
219	335364.13	2180497.15	картометрический	5.00	-
220	335360.29	2180503.30	картометрический	5.00	-
221	335348.00	2180519.43	картометрический	5.00	-
222	335333.40	2180528.65	картометрический	5.00	-
223	335305.74	2180526.35	картометрический	5.00	-
224	335265.78	2180509.44	картометрический	5.00	-
225	335242.35	2180499.84	картометрический	5.00	-
226	335236.20	2180499.07	картометрический	5.00	-
227	335205.47	2180507.52	картометрический	5.00	-
228	335177.81	2180517.51	картометрический	5.00	-
229	335168.59	2180529.04	картометрический	5.00	-
230	335136.32	2180551.32	картометрический	5.00	-
231	335125.56	2180555.16	картометрический	5.00	-
232	335106.86	2180562.95	картометрический	5.00	-
233	335102.03	2180565.56	картометрический	5.00	-
234	335081.42	2180587.65	картометрический	5.00	-
235	335067.68	2180599.43	картометрический	5.00	-
236	335055.90	2180617.10	картометрический	5.00	-
237	335050.01	2180636.24	картометрический	5.00	-
238	335050.01	2180656.85	картометрический	5.00	-
239	335047.55	2180678.94	картометрический	5.00	-
240	335047.06	2180687.28	картометрический	5.00	-
241	335045.59	2180697.10	картометрический	5.00	-
242	335027.43	2180714.28	картометрический	5.00	-
243	335019.08	2180719.19	картометрический	5.00	-
244	335006.81	2180724.58	картометрический	5.00	-
245	334991.60	2180723.60	картометрический	5.00	-
246	334970.49	2180716.24	картометрический	5.00	-
247	334944.48	2180699.55	картометрический	5.00	-
248	334927.79	2180684.34	картометрический	5.00	-
249	334909.63	2180658.81	картометрический	5.00	-

3. Сведения о характерных точках части (частей) границы объекта					
Обозначение характерных точек части границы	Координаты, м		Метод определения координат характерной точки	Средняя квадратическая погрешность положения характерной точки (Mt), м	Описание обозначения точки на местности (при наличии)
	X	Y			
1	2	3	4	5	6
250	334899.81	2180642.62	картометрический	5.00	-
251	334891.47	2180628.38	картометрический	5.00	-
252	334880.18	2180612.68	картометрический	5.00	-
253	334866.44	2180598.44	картометрический	5.00	-
254	334856.13	2180584.70	картометрический	5.00	-
255	334849.75	2180572.43	картометрический	5.00	-
256	334842.88	2180557.22	картометрический	5.00	-
257	334836.50	2180540.04	картометрический	5.00	-
258	334832.57	2180528.26	картометрический	5.00	-
259	334830.12	2180512.06	картометрический	5.00	-
260	334829.63	2180483.59	картометрический	5.00	-
261	334837.97	2180448.25	картометрический	5.00	-
262	334849.26	2180413.40	картометрический	5.00	-
263	334860.55	2180389.85	картометрический	5.00	-
264	334878.22	2180365.80	картометрический	5.00	-
265	334901.29	2180355.00	картометрический	5.00	-
266	334918.96	2180350.09	картометрический	5.00	-
267	334973.44	2180350.58	картометрический	5.00	-
268	335006.32	2180352.05	картометрический	5.00	-
269	335041.66	2180360.40	картометрический	5.00	-
270	335076.51	2180376.59	картометрический	5.00	-
271	335088.78	2180388.86	картометрический	5.00	-
272	335102.52	2180402.12	картометрический	5.00	-
273	335113.12	2180411.90	картометрический	5.00	-
274	335115.58	2180373.83	картометрический	5.00	-
275	335115.60	2180372.53	картометрический	5.00	-
276	335106.36	2180357.70	картометрический	5.00	-
277	335068.71	2180319.28	картометрический	5.00	-
278	335022.61	2180285.48	картометрический	5.00	-
279	335007.24	2180276.26	картометрический	5.00	-
280	335037.21	2180181.75	картометрический	5.00	-
281	335035.67	2180164.85	картометрический	5.00	-
282	334883.54	2180141.03	картометрический	5.00	-
283	334882.00	2180108.76	картометрический	5.00	-
284	334881.23	2180084.94	картометрический	5.00	-
285	334893.53	2180058.82	картометрический	5.00	-

3. Сведения о характерных точках части (частей) границы объекта					
Обозначение характерных точек части границы	Координаты, м		Метод определения координат характерной точки	Средняя квадратическая погрешность положения характерной точки (Mt), м	Описание обозначения точки на местности (при наличии)
	X	Y			
1	2	3	4	5	6
286	334986.50	2180047.29	картометрический	5.00	-
287	335083.59	2180106.93	картометрический	5.00	-
288	335063.50	2180046.27	картометрический	5.00	-
289	335065.96	2180022.22	картометрический	5.00	-
290	335087.55	2180007.74	картометрический	5.00	-
291	335095.41	2180002.83	картометрический	5.00	-
292	335125.06	2180004.37	картометрический	5.00	-
293	335128.77	2179903.30	картометрический	5.00	-
294	335117.49	2179903.69	картометрический	5.00	-
295	335098.84	2179904.67	картометрический	5.00	-
296	335093.69	2179910.07	картометрический	5.00	-
297	335069.15	2179937.06	картометрический	5.00	-
298	335023.75	2179935.59	картометрический	5.00	-
299	334940.80	2179903.69	картометрический	5.00	-
300	334937.85	2179896.33	картометрический	5.00	-
301	334942.27	2179859.02	картометрический	5.00	-
302	334982.03	2179838.41	картометрический	5.00	-
303	334986.44	2179822.21	картометрический	5.00	-
304	334987.43	2179807.00	картометрический	5.00	-
305	334983.50	2179791.29	картометрический	5.00	-
306	334977.12	2179772.15	картометрический	5.00	-
307	334966.81	2179757.91	картометрический	5.00	-
308	334953.07	2179746.63	картометрический	5.00	-
309	334930.49	2179728.96	картометрический	5.00	-
310	334910.86	2179714.72	картометрический	5.00	-
311	334821.53	2179699.02	картометрический	5.00	-
312	334819.57	2179683.31	картометрический	5.00	-
313	334476.48	2179651.90	картометрический	5.00	-
314	334471.57	2179655.33	картометрический	5.00	-
315	334481.39	2179726.01	картометрический	5.00	-
316	334487.28	2179731.90	картометрический	5.00	-
317	334520.16	2179774.11	картометрический	5.00	-
318	334532.93	2179784.42	картометрический	5.00	-
319	334550.10	2179801.11	картометрический	5.00	-
320	334588.88	2179833.01	картометрический	5.00	-
321	334641.40	2179874.24	картометрический	5.00	-

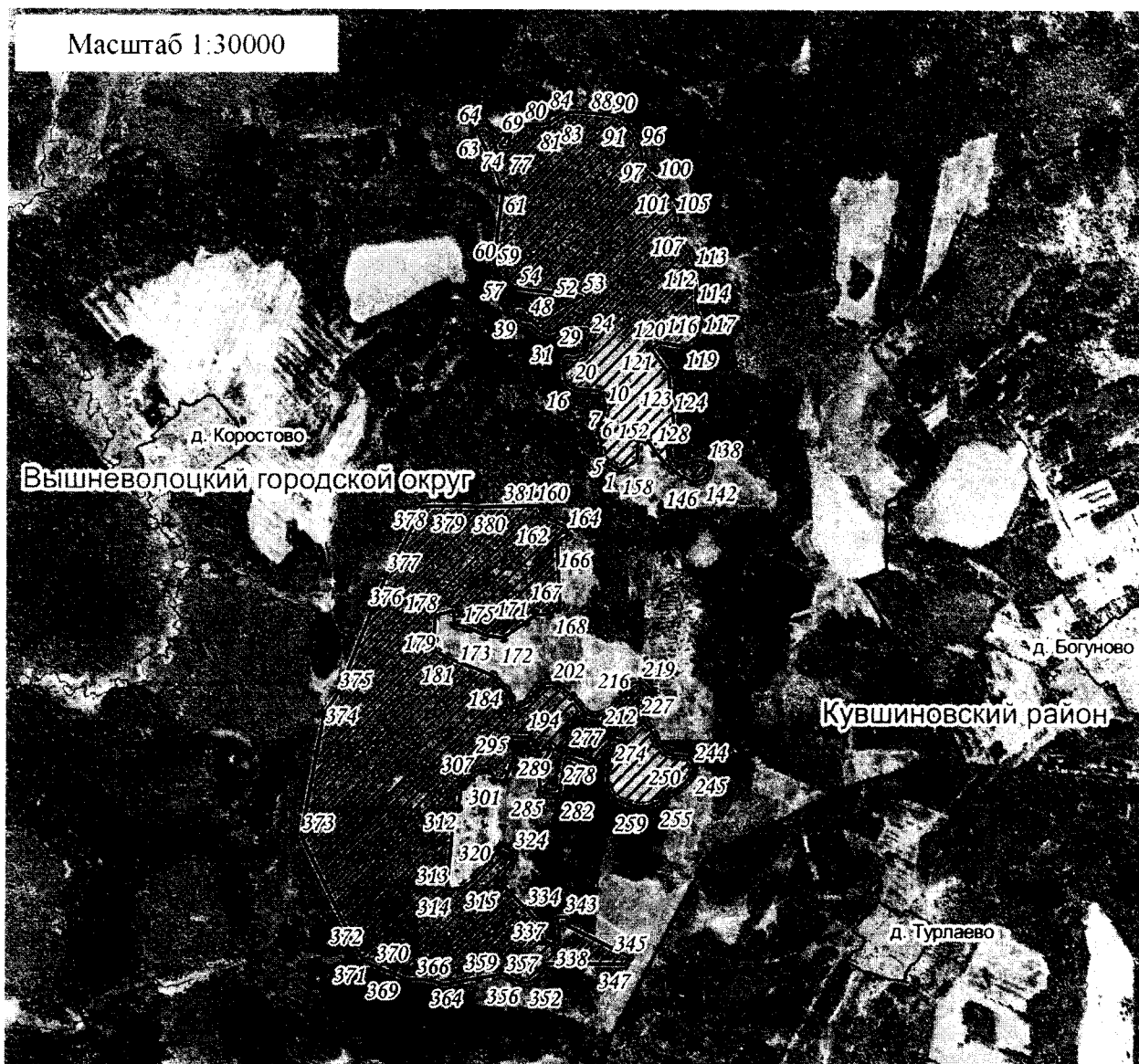
3. Сведения о характерных точках части (частей) границы объекта					
Обозначение характерных точек части границы	Координаты, м		Метод определения координат характерной точки	Средняя квадратическая погрешность положения характерной точки (Mt), м	Описание обозначения точки на местности (при наличии)
	X	Y			
1	2	3	4	5	6
322	334658.58	2179890.93	картометрический	5.00	-
323	334650.72	2179912.03	картометрический	5.00	-
324	334631.34	2179941.24	картометрический	5.00	-
325	334622.75	2179940.25	картометрический	5.00	-
326	334610.48	2179938.54	картометрический	5.00	-
327	334594.52	2179933.14	картометрический	5.00	-
328	334572.68	2179920.38	картометрический	5.00	-
329	334528.51	2179892.15	картометрический	5.00	-
330	334510.84	2179887.98	картометрический	5.00	-
331	334502.99	2179888.96	картометрический	5.00	-
332	334495.62	2179894.85	картометрический	5.00	-
333	334456.60	2179930.93	картометрический	5.00	-
334	334387.64	2179998.42	картометрический	5.00	-
335	334330.46	2180055.84	картометрический	5.00	-
336	334307.39	2180060.75	картометрический	5.00	-
337	334254.63	2180071.55	картометрический	5.00	-
338	334235.98	2180120.88	картометрический	5.00	-
339	334233.77	2180134.62	картометрический	5.00	-
340	334243.59	2180145.42	картометрический	5.00	-
341	334317.21	2180141.49	картометрический	5.00	-
342	334355.49	2180127.75	картометрический	5.00	-
343	334354.51	2180179.77	картометрический	5.00	-
344	334321.14	2180170.94	картометрический	5.00	-
345	334188.62	2180446.78	картометрический	5.00	-
346	334182.73	2180446.78	картометрический	5.00	-
347	334154.27	2180428.77	картометрический	5.00	-
348	334155.24	2180086.52	картометрический	5.00	-
349	334131.68	2180076.70	картометрический	5.00	-
350	334112.05	2180067.87	картометрический	5.00	-
351	334096.34	2180046.27	картометрический	5.00	-
352	334079.65	2180023.69	картометрический	5.00	-
353	334073.76	2180008.97	картометрический	5.00	-
354	334073.76	2179981.48	картометрический	5.00	-
355	334077.69	2179964.79	картометрический	5.00	-
356	334088.49	2179941.24	картометрический	5.00	-
357	334099.29	2179922.58	картометрический	5.00	-

3. Сведения о характерных точках части (частей) границы объекта					
Обозначение характерных точек части границы	Координаты, м		Метод определения координат характерной точки	Средняя квадратическая погрешность положения характерной точки (Mt), м	Описание обозначения точки на местности (при наличии)
	X	Y			
1	2	3	4	5	6
358	334113.03	2179895.10	картометрический	5.00	-
359	334104.19	2179864.67	картометрический	5.00	-
360	334092.41	2179793.99	картометрический	5.00	-
361	334076.71	2179710.55	картометрический	5.00	-
362	334063.95	2179659.50	картометрический	5.00	-
363	334063.95	2179636.93	картометрический	5.00	-
364	334078.67	2179593.73	картометрический	5.00	-
365	334084.56	2179548.58	картометрический	5.00	-
366	334085.54	2179518.15	картометрический	5.00	-
367	334086.53	2179490.66	картометрический	5.00	-
368	334091.43	2179467.10	картометрический	5.00	-
369	334111.07	2179418.02	картометрический	5.00	-
370	334143.46	2179340.47	картометрический	5.00	-
371	334161.77	2179293.25	картометрический	5.00	-
372	334214.81	2179258.78	картометрический	5.00	-
373	334701.10	2179017.59	картометрический	5.00	-
374	335224.90	2179114.71	картометрический	5.00	-
375	335313.51	2179176.16	картометрический	5.00	-
376	335672.52	2179322.66	картометрический	5.00	-
377	335820.04	2179382.59	картометрический	5.00	-
378	336117.09	2179544.23	картометрический	5.00	-
379	336118.25	2179697.51	картометрический	5.00	-
380	336113.64	2179772.42	картометрический	5.00	-
381	336119.40	2180007.53	картометрический	5.00	-
160	336119.44	2180044.56	картометрический	5.00	-


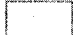


## Раздел 4

## План границ объекта



Используемые условные знаки и обозначения:

- 80 характерная точка границы объекта
-  территория государственного природного заказника
-  населенные пункты

Примечание. Документ с подписью и оттиском печати (при наличии) лица, составившего описание местоположения границ объекта, предоставляется в орган, осуществляющий государственный кадастровый учет и государственную регистрацию прав.