



ТВЕРСКАЯ ОБЛАСТЬ

ЗАКОН

О преобразовании муниципальных образований, входящих в состав территории муниципального образования Тверской области Пеновский муниципальный район, путем объединения поселений и создании вновь образованного муниципального образования с наделением его статусом муниципального округа и внесении изменений в отдельные законы Тверской области

Принят Законодательным Собранием
Тверской области 9 апреля 2020 года

Статья 1

1. Преобразовать муниципальные образования Тверской области, входящие в состав территории муниципального образования Тверской области Пеновский муниципальный район: городское поселение поселок Пено, Ворошиловское сельское поселение, Заёвское сельское поселение, Охватское сельское поселение, Рунское сельское поселение, Серёдкинское сельское поселение, Чайкинское сельское поселение, путем объединения, не влекущего изменения границ иных муниципальных образований, во вновь образованное муниципальное образование, наделив его статусом муниципальный округ, с наименованием Пеновский муниципальный округ Тверской области (далее также - вновь образованное муниципальное образование, вновь образованное муниципальное образование Пеновский муниципальный округ, Пеновский муниципальный округ).

2. Преобразование осуществляется по инициативе Собрания депутатов Пеновского района Тверской области, поддержанной Советами депутатов городского поселения поселок Пено, Ворошиловского сельского поселения, Заёвского сельского поселения, Охватского сельского поселения, Рунского сельского поселения, Серёдкинское сельского поселения, Чайкинское сельского поселения Пеновского района Тверской области, и с согласия населения муниципального образования Тверской области Пеновский муниципальный район (далее также - Пеновский район, муниципальный район), городского поселения поселок Пено, Ворошиловского сельского поселения, Заёвского сельского поселения, Охватского сельского поселения,

Рунского сельского поселения, Серёдкинского сельского поселения, Чайкинского сельского поселения Пеновского района Тверской области, выраженного представительными органами муниципального района и каждого из поселений, указанных в настоящей части.

3. Муниципальные образования Тверской области, входящие в состав территории муниципального образования Тверской области Пеновский муниципальный район: городское поселение поселок Пено, Ворошиловское сельское поселение, Заёвское сельское поселение, Охватское сельское поселение, Рунское сельское поселение, Серёдкинское сельское поселение, Чайкинское сельское поселение, а также муниципальное образование Тверской области Пеновский муниципальный район утрачивают статус муниципальных образований со дня создания вновь образованного муниципального образования.

Днем создания вновь образованного муниципального образования является день вступления в силу настоящего закона.

4. Преобразование муниципальных образований, указанных в части 1 настоящей статьи, не влечет за собой изменения категорий территориальных единиц Тверской области, предусмотренных статьей 6 закона Тверской области от 17.04.2006 № 34-ЗО «Об административно-территориальном устройстве Тверской области» (городские населенные пункты и сельские населенные пункты), для населенных пунктов, входящих в состав территории Пеновского муниципального округа.

Статья 2

1. До формирования органов местного самоуправления вновь образованного муниципального образования Пеновский муниципальный округ полномочия по решению вопросов местного значения на соответствующих территориях в соответствии со статьей 16 Федерального закона от 06.10.2003 № 131-ФЗ «Об общих принципах организации местного самоуправления в Российской Федерации» (далее - Федеральный закон) осуществляют органы местного самоуправления Пеновского района, городского поселения поселок Пено, Ворошиловского сельского поселения, Заёвского сельского поселения, Охватского сельского поселения, Рунского сельского поселения, Серёдкинского сельского поселения, Чайкинского сельского поселения.

2. Муниципальные правовые акты, принятые органами местного самоуправления Пеновского района, а также поселений, которые на день создания вновь образованного муниципального образования Пеновский муниципальный округ осуществляли полномочия по решению вопросов местного значения на соответствующих территориях, действуют в части, не противоречащей федеральным законам и иным нормативным правовым актам Российской Федерации, Уставу Тверской области, законам и иным нормативным правовым актам Тверской области, а также муниципальным

правовым актам органов местного самоуправления вновь образованного муниципального образования.

3. Органы местного самоуправления вновь образованного муниципального образования Пеновский муниципальный округ в соответствии со своей компетенцией являются правопреемниками органов местного самоуправления Пеновского района, городского поселения поселок Пено, Ворошиловского сельского поселения, Заёвского сельского поселения, Охватского сельского поселения, Рунского сельского поселения, Серёдкинского сельского поселения, Чайкинского сельского поселения, которые на день создания вновь образованного муниципального образования осуществляли полномочия по решению вопросов местного значения на соответствующей территории, в отношениях с органами государственной власти Российской Федерации, органами государственной власти субъектов Российской Федерации, органами местного самоуправления, физическими и юридическими лицами. Вопросы правопреемства подлежат урегулированию муниципальными правовыми актами вновь образованного муниципального образования Пеновский муниципальный округ.

4. До урегулирования муниципальными правовыми актами вновь образованного муниципального образования Пеновский муниципальный округ вопросов правопреемства в отношении органов местных администраций, муниципальных учреждений, предприятий и организаций, ранее созданных органами местного самоуправления Пеновского района, городского поселения поселок Пено, Ворошиловского сельского поселения, Заёвского сельского поселения, Охватского сельского поселения, Рунского сельского поселения, Серёдкинского сельского поселения, Чайкинского сельского поселения, которые на день создания вновь образованного муниципального образования Пеновский муниципальный округ осуществляли полномочия по решению вопросов местного значения на соответствующей территории, или с их участием, соответствующие органы местных администраций, муниципальные учреждения, предприятия и организации продолжают осуществлять свою деятельность с сохранением их прежней организационно-правовой формы.

Статья 3

Границы Пеновского муниципального округа совпадают с границами Пеновского района.

Статья 4

1. Представительным органом Пеновского муниципального округа является Дума Пеновского муниципального округа.

2. Установить численность депутатов Думы Пеновского муниципального округа первого созыва в количестве 15 депутатов.

3. Дума Пеновского муниципального округа первого созыва избирается на муниципальных выборах на основе всеобщего равного и прямого избирательного права при тайном голосовании.

Выборы депутатов Думы Пеновского муниципального округа проводятся по мажоритарной избирательной системе относительного большинства.

4. Схема избирательных округов для проведения выборов депутатов Думы Пеновского муниципального округа определяется в соответствии с требованиями законодательства организующей выборы избирательной комиссией и утверждается ею не позднее чем через 5 дней со дня официального опубликования решения о назначении выборов.

Статья 5

Установить срок полномочий депутатов Думы Пеновского муниципального округа - 5 лет.

Статья 6

Первый глава вновь образованного муниципального образования Пеновский муниципальный округ избирается Думой Пеновского муниципального округа из числа кандидатов, представленных конкурсной комиссией по результатам конкурса, и возглавляет местную администрацию.

Статья 7

Установить срок полномочий первого главы вновь образованного муниципального образования Пеновский муниципальный округ - 5 лет.

Статья 8

1. Полномочия первого главы вновь образованного муниципального образования Пеновский муниципальный округ начинаются со дня вступления его в должность. Днем вступления главы вновь образованного муниципального образования Пеновский муниципальный округ в должность является день принятия Думой Пеновского муниципального округа решения о его избрании.

2. Глава вновь образованного муниципального образования Пеновский муниципальный округ в пределах полномочий, установленных частью 2 статьи 36 Федерального закона:

1) представляет вновь образованное муниципальное образование в отношениях с органами местного самоуправления других муниципальных образований, органами государственной власти, гражданами и организациями, без доверенности действует от имени вновь образованного

муниципального образования;

2) подписывает и обнародует в порядке, установленном Уставом муниципального образования Пеновский муниципальный округ, нормативные правовые акты, принятые Думой Пеновского муниципального округа;

3) издает в пределах своих полномочий правовые акты;

4) вправе требовать созыва внеочередного заседания Думы Пеновского муниципального округа;

5) обеспечивает осуществление органами местного самоуправления полномочий по решению вопросов местного значения и отдельных государственных полномочий, переданных органам местного самоуправления федеральными законами и законами Тверской области.

Статья 9

Материально-техническое обеспечение проведения выборов в Думу Пеновского муниципального округа осуществляется за счет средств областного бюджета Тверской области в соответствии с федеральным законодательством, в том числе путем предоставления межбюджетных трансфертов.

Порядок предоставления межбюджетных трансфертов устанавливается Правительством Тверской области.

Статья 10

Внести в закон Тверской области от 18.01.2005 № 4-ЗО «Об установлении границ муниципальных образований Тверской области и наделении их статусом городских округов, муниципальных округов, муниципальных районов» (с изменениями, внесенными законами Тверской области от 18.09.2006 № 88-ЗО, от 24.07.2012 № 65-ЗО, от 24.12.2014 № 111-ЗО, от 30.12.2014 № 126-ЗО, от 01.04.2015 № 26-ЗО, от 18.11.2015 № 103-ЗО, от 07.12.2015 № 117-ЗО, от 17.04.2017 № 27-ЗО, от 18.07.2017 № 40-ЗО, от 07.04.2018 № 16-ЗО, от 07.04.2018 № 17-ЗО, от 02.04.2019 № 13-ЗО, от 17.05.2019 № 23-ЗО, от 13.06.2019 № 33-ЗО, от 20.06.2019 № 36-ЗО, от 06.11.2019 № 69-ЗО, от 18.12.2019 № 86-ЗО, от 18.12.2019 № 87-ЗО) следующие изменения:

1) часть 2 статьи 1 дополнить пунктом 6 следующего содержания:

«6) Пеновский муниципальный округ Тверской области (далее - Пеновский муниципальный округ), с административным центром поселок городского типа Пено (приложения 5¹⁹ и 5²⁰).»;

2) пункт 19 статьи 2 признать утратившим силу;

3) в приложении 5⁴ слова «Пеновский район» заменить словами «Пеновский муниципальный округ»;

4) в приложении 5¹² слова «Пеновский район» заменить словами «Пеновский муниципальный округ»;

- 5) дополнить приложением 5¹⁹ согласно приложению 1 к настоящему закону;
- 6) дополнить приложением 5²⁰ согласно приложению 2 к настоящему закону;
- 7) приложение 30 признать утратившим силу;
- 8) в приложении 34 слова «Пеновский район» заменить словами «Пеновский муниципальный округ».

Статья 11

Внести в пункт 45 статьи 2 закона Тверской области от 10.12.2018 № 60-ЗО «О создании и упразднении судебных участков и установлении количества мировых судей Тверской области» (с изменениями, внесенными законами Тверской области от 22.04.2019 № 15-ЗО, от 31.05.2019 № 26-ЗО, от 13.06.2019 № 33-ЗО, от 18.12.2019 № 86-ЗО, от 18.12.2019 № 87-ЗО) изменение, заменив слова «Пеновского района» словами «Пеновского муниципального округа».

Статья 12

Внести в часть 1 статьи 2 закона Тверской области от 06.11.2019 № 69-ЗО «О внесении изменений в закон Тверской области «Об установлении границ муниципальных образований Тверской области и наделении их статусом городских округов, муниципальных округов, муниципальных районов» следующие изменения:

- 1) пункт 2 дополнить абзацем следующего содержания:
«Пеновский муниципальный округ»;
- 2) абзац двадцатый пункта 3 признать утратившим силу.

Статья 13

Признать утратившим силу закон Тверской области от 28.02.2005 № 41-ЗО «Об установлении границ муниципальных образований, входящих в состав территории муниципального образования Тверской области «Пеновский район», и наделении их статусом городского, сельского поселения».

Статья 14

1. Со дня начала осуществления полномочий органами местного самоуправления вновь образованного муниципального образования Пеновский муниципальный округ данные органы местного самоуправления осуществляют бюджетные полномочия, связанные с исполнением решений о местных бюджетах преобразованных муниципальных образований, входящих

в состав территории муниципального образования Пеновский муниципальный район, включительно по 31.12.2020 года отдельно по каждому преобразованному муниципальному образованию.

2. При формировании соответствующих бюджетов на 2021 год и на плановый период 2022 и 2023 годов в межбюджетных отношениях в Тверской области бюджет вновь образованного муниципального образования учитывается как бюджет Пеновского муниципального округа.

3. Составление проекта бюджета Пеновского муниципального округа на 2021 год и на плановый период 2022 и 2023 годов до формирования администрации Пеновского муниципального округа осуществляется администрацией Пеновского района.

Статья 15

1. Настоящий закон вступает в силу по истечении 10 дней со дня его официального опубликования, за исключением статей 4 - 9 настоящего закона.

2. Статьи 4 - 9 настоящего закона вступают в силу по истечении одного месяца со дня вступления в силу настоящего закона в случае отсутствия инициативы жителей вновь образованного муниципального образования Пеновский муниципальный округ о проведении местного референдума по вопросу определения структуры органов местного самоуправления указанного муниципального образования.

Губернатор Тверской области

И.М. Руденя

Тверь
23 апреля 2020 года
№ 20-30



Приложение 1
к закону Тверской области «О преобразовании муниципальных образований, входящих в состав территории муниципального образования Тверской области Пеновский муниципальный район, путем объединения поселений и создании вновь образованного муниципального образования с наделением его статусом муниципального округа и внесении изменений в отдельные законы Тверской области»

«Приложение 5¹⁹
к закону Тверской области от 18.01.2005 № 4-ЗО
«Об установлении границ муниципальных образований Тверской области и наделении их статусом городских округов, муниципальных округов, муниципальных районов»

ПЕРЕЧЕНЬ
населенных пунктов Пеновского муниципального округа

Наименование муниципального округа (численность населения)	Административный центр Пеновского муниципального округа	Населенные пункты в составе Пеновского муниципального округа
Пеновский муниципальный округ (5523)	пгт Пено	<ol style="list-style-type: none"> 1. пгт Пено 2. дер. Адворица 3. дер. Астратово 4. дер. Бдынъ 5. дер. Бервенец 6. дер. Битуха 7. дер. Бобовище 8. дер. Большая Переволока 9. дер. Большой Бохот 10. дер. Борки 11. дер. Борки 12. дер. Боровое 13. дер. Бородино 14. дер. Бурехино 15. дер. Вально 16. дер. Верхмарево 17. дер. Ветожетка 18. дер. Витьбино 19. с. Ворошилово 20. дер. Вселуки

		<ol style="list-style-type: none">21. дер. Гари22. дер. Гора23. дер. Гора Погорелицкая24. дер. Гора Сазонова25. дер. Горка26. дер. Горка27. дер. Горовастица28. дер. Городок29. дер. Грылево30. дер. Доброе31. дер. Ефремово32. пос. Жукопа33. дер. Забелино34. дер. Заберечье35. дер. Заборовка36. дер. Заборовка37. дер. Заборье38. дер. Заборье39. дер. Загородечье40. дер. Заёво41. дер. Залозье42. дер. Залуковье43. дер. Заречье44. дер. Зароево45. дер. Заселица46. пос. Зимник47. дер. Исполье48. дер. Калиновка49. дер. Карманькино50. дер. Квашнино51. дер. Кобенево52. дер. Колобово53. дер. Колпино54. дер. Колпино-155. дер. Колпино-256. дер. Корено-Бубново57. дер. Корено-Княжево58. дер. Косицкое59. дер. Красное Утро60. дер. Кривошеево61. пос. Крутик62. дер. Кудь63. дер. Кузнечки64. дер. Лаврово
--	--	------------------------------------------------------------------------------------------------------------------------------------------------------------------------------------------------------------------------------------------------------------------------------------------------------------------------------------------------------------------------------------------------------------------------------------------------------------------------------------------------------------------------------------------------------------------------------------------------------------------------------------------------------------------------------------------------------------------------------------------------------------------------------------------------------------------------------------------------------------------------------------------------------------------------------------------------------------------------------------------------------------------------------------------------------------------------------------------------------------------------------------------------------------------------------------------------------------------------------------------

		<p>65. дер. Лауга 66. дер. Лебедево 67. дер. Лопатино 68. дер. Лугово 69. дер. Ляды 70. дер. Макарово 71. дер. Малая Переволока 72. дер. Малый Бохот 73. дер. Мариница 74. дер. Мизиново 75. дер. Минькино 76. дер. Митино 77. дер. Михайлово 78. дер. Москва 79. дер. Мосты 80. дер. Мошары 81. дер. Нелегино 82. дер. Нечаевщина 83. дер. Новинка 84. дер. Новоселок 85. дер. Новоселье 86. дер. Новоселье 87. дер. Озерцы 88. дер. Октябрьское 89. дер. Олений Рог-1 90. дер. Олений Рог-2 91. дер. Олисово 92. дер. Орлинка 93. н.п. Турбаза «Орлинка» 94. дер. Орлово 95. дер. Осечно 96. дер. Отонец 97. пос. Охват 98. дер. Павлиха 99. дер. Переволока 100. дер. Перелаз 101. дер. Переходовец 102. дер. Петрово 103. дер. Плоское 104. дер. Погорелица 105. дер. Подлядье 106. дер. Полово 107. дер. Поляны 108. дер. Потапово</p>
--	--	-------------------------------------------------------------------------------------------------------------------------------------------------------------------------------------------------------------------------------------------------------------------------------------------------------------------------------------------------------------------------------------------------------------------------------------------------------------------------------------------------------------------------------------------------------------------------------------------------------------------------------------------------------------------------------------------------------------------------------------------------------------------------------------------------------------------------------------------------------------------------------------------------------------------------------------------------------------------------------------------------------------------------

		<p>109. дер. Починок 110. дер. Пустошка-1 111. дер. Пустошка-2 112. дер. Пятыгино 113. дер. Руно 114. пос. Рунский 115. дер. Рябкино 116. дер. Селехово 117. дер. Семченки 118. дер. Сергеево 119. дер. Серёдка 120. дер. Синцово 121. дер. Слаутино 122. пос. Соблаго 123. дер. Старина 124. дер. Старое 125. дер. Суханы 126. дер. Суходол 127. дер. Теплень 128. дер. Тивиково 129. дер. Тимохино 130. дер. Торг 131. дер. Тростянка 132. дер. Холм 133. дер. Цалпаны 134. дер. Череты 135. с. Ширково 136. дер. Щеверево</p>
--	--	----------------------------------------------------------------------------------------------------------------------------------------------------------------------------------------------------------------------------------------------------------------------------------------------------------------------------------------------------------------------------------------------------------------------------------------------------------------------------------------------------------------------------------------------------------------------------------------------------------------------------------------------

*Приложение 2
к закону Тверской области «О преобразовании муниципальных образований, входящих в состав территории муниципального образования Тверской области Пеновский муниципальный район, путем объединения поселений и создании вновь образованного муниципального образования с наделением его статусом муниципального округа и внесении изменений в отдельные законы Тверской области»*

*«Приложение 5²⁰
к закону Тверской области от 18.01.2005 № 4-ЗО
«Об установлении границ муниципальных образований Тверской области и наделении их статусом городских округов, муниципальных округов, муниципальных районов»*

1. Описание границ

Описание границы между муниципальным образованием Тверской области Пеновский муниципальный округ и Новгородской областью от узловой точки № 93 до узловой точки № 91

Граница между муниципальным образованием Тверской области Пеновский муниципальный округ и Новгородской областью начинается от узловой точки № 93, находящейся на середине реки Пола на стыке границ Тверской и Новгородской областей, с географическими координатами (далее также – координаты) 57°05'04" северной широты и 31°56'11" восточной долготы.

От узловой точки № 93 граница проходит в северном направлении по середине реки Пола до точки № 64 с координатами 57°05'44" северной широты и 31°55'26" восточной долготы.

От точки № 64 граница проходит в северо-восточном направлении до точки № 73 с координатами 57°06'54" северной широты и 31°58'13" восточной долготы, далее доходит до точки № 80 с координатами 57°06'49" северной широты и 32°00'11" восточной долготы.

От точки № 80 граница поворачивает на север до точки № 82 с координатами 57°07'28" северной широты и 32°00'11" восточной долготы, затем идет в северо-восточном направлении, пересекает реку Городенка до точки № 83 с координатами 57°07'44" северной широты и 32°01'02" восточной долготы.

От точки № 83 граница проходит в северо-восточном направлении до точки № 88 с координатами 57°09'00" северной широты и 32°01'19" восточной долготы, расположенной на броне в середине реки Радивиновка, далее идет в восточном направлении до точки № 126 с координатами 57°09'03" северной широты и 32°02'23" восточной долготы.

От точки № 126 граница проходит в северо-восточном направлении до точки № 135 с координатами 57°09'26" северной широты и 32°03'34"

восточной долготы, поворачивает на юго-восток до точки № 136 с координатами 57°09'20" северной широты и 32°04'18" восточной долготы, затем проходит в северо-восточном направлении до точки № 138 с координатами 57°10'07" северной широты и 32°04'54" восточной долготы.

От точки № 138 граница проходит в северном направлении до точки № 152 с координатами 57°10'36" северной широты и 32°05'08" восточной долготы.

От точки № 152 граница проходит в северо-восточном направлении до точки № 166 с координатами 57°11'09" северной широты и 32°06'26" восточной долготы.

От точки № 166 граница проходит в восточном направлении до точки № 176 с координатами 57°11'05" северной широты и 32°09'28" восточной долготы, далее идет до точки № 179 с координатами 57°10'45" северной широты и 32°10'60" восточной долготы.

От точки № 179 граница проходит в северо-восточном направлении до точки № 183 с координатами 57°11'03" северной широты и 32°11'08" восточной долготы, затем - в том же направлении по восточной стороне озера Пуповское до точки № 205 с координатами 57°11'28" северной широты и 32°11'37" восточной долготы.

От точки № 205 граница проходит в юго-восточном направлении до точки № 211 с координатами 57°11'14" северной широты и 32°12'44" восточной долготы, расположенной на середине реки Маревка, затем - по середине реки Маревка до впадения в нее ручья Овсарь, далее - по середине ручья Овсарь до точки № 244 с координатами 57°11'37" северной широты и 32°13'54" восточной долготы.

От точки № 244 граница проходит в северо-восточном направлении до точки № 247 с координатами 57°12'10" северной широты и 32°15'07" восточной долготы, далее - в том же направлении до точки № 250 с координатами 57°12'34" северной широты и 32°15'16" восточной долготы, затем - в северо-западном направлении через точки с координатами:

№ 252 57°12'48" северной широты и 32°14'55" восточной долготы,

№ 254 57°13'10" северной широты и 32°14'42" восточной долготы.

Затем граница идет в северо-восточном направлении до точки № 265, расположенной на середине ручья Половинец, с координатами 57°13'23" северной широты и 32°15'09" восточной долготы. От точки № 265 граница проходит в северном направлении по середине ручья Половинец до впадения его в реку Каменка (точка № 464 с координатами 57°15'29" северной широты и 32°15'21" восточной долготы), затем - по середине реки Каменка в северо-восточном направлении до точки № 508, расположенной в месте слияния ее с рекой Иловка, с координатами 57°15'47" северной широты и 32°15'49" восточной долготы.

От точки № 508 граница проходит в юго-восточном направлении по середине реки Иловка до точки № 669 с координатами 57°13'39" северной

широты и $32^{\circ}19'27''$ восточной долготы, затем граница идет в общем восточном направлении через точки с координатами:

№ 674 $57^{\circ}13'47''$ северной широты и $32^{\circ}20'52''$ восточной долготы,

№ 677 $57^{\circ}13'33''$ северной широты и $32^{\circ}21'41''$ восточной долготы,

№ 680 $57^{\circ}13'47''$ северной широты и $32^{\circ}21'53''$ восточной долготы, доходит до узловой точки № 91 с географическими координатами $57^{\circ}13'31''$ северной широты и $32^{\circ}22'43''$ восточной долготы, расположенной на стыке границ муниципальных образований Тверской области Осташковский городской округ, Пеновский муниципальный округ и Новгородской области.

**Описание границы между муниципальными образованиями
Тверской области Пеновский муниципальный округ и Осташковский
городской округ от узловой точки № 91 до узловой точки № 104**

Граница между муниципальными образованиями Тверской области Пеновский муниципальный округ и Осташковский городской округ начинается от узловой точки № 91, находящейся на стыке границ муниципальных образований Тверской области Осташковский городской округ, Пеновский муниципальный округ и Новгородской области, с географическими координатами $57^{\circ}13'31''$ северной широты и $32^{\circ}22'43''$ восточной долготы.

От этой узловой точки граница проходит в юго-восточном направлении до точки № 710 с географическими координатами $57^{\circ}13'26''$ северной широты и $32^{\circ}31'19''$ восточной долготы. От точки № 710 граница принимает юго-восточное направление и проходит до точки № 712 с географическими координатами $57^{\circ}12'45''$ северной широты и $32^{\circ}32'39''$ восточной долготы, меняет направление на юго-западное и идет до точки № 726 с географическими координатами $57^{\circ}11'32''$ северной широты и $32^{\circ}31'20''$ восточной долготы. От точки № 726 граница меняет направление на юго-восточное, проходит до точки № 731 с географическими координатами $57^{\circ}11'11''$ северной широты и $32^{\circ}32'24''$ восточной долготы. Далее граница проходит в северо-восточном направлении до точки № 735 с географическими координатами $57^{\circ}11'23''$ северной широты и $32^{\circ}33'24''$ восточной долготы.

От точки № 735 граница проходит в южном направлении до точки № 741 с географическими координатами $57^{\circ}09'27''$ северной широты и $32^{\circ}33'18''$ восточной долготы. От точки № 741 граница меняет направление на юго-западное, доходит до точки № 771 с географическими координатами $57^{\circ}08'57''$ северной широты и $32^{\circ}32'12''$ восточной долготы.

Далее граница проходит в южном направлении до точки № 779 с координатами $57^{\circ}08'20''$ северной широты и $32^{\circ}32'26''$ восточной долготы.

От точки № 779 граница меняет направление на юго-западное, проходит до точки № 782 с координатами $57^{\circ}07'57''$ северной широты и $32^{\circ}32'07''$ восточной долготы, затем в юго-восточном направлении идет до

точки № 784, расположенной на середине реки Руна, с координатами 57°07'46" северной широты и 32°32'31" восточной долготы.

От точки № 784 граница проходит по середине реки Руна до точки № 898 с координатами 57°07'09" северной широты и 32°34'30" восточной долготы, затем - в северо-восточном направлении до точки № 915 с координатами 57°07'36" северной широты и 32°35'10" восточной долготы. От точки № 915 граница проходит в восточном направлении до точки № 973 с координатами 57°07'42" северной широты и 32°35'48" восточной долготы.

От точки № 973 граница проходит в северо-восточном направлении по Верхневолжскому водохранилищу (озеро Стерж) до его середины в точке № 994 с координатами 57°08'31" северной широты и 32°36'41" восточной долготы, далее - по Верхневолжскому водохранилищу (озеро Стерж) до точки № 1013 с координатами 57°07'59" северной широты и 32°38'25" восточной долготы.

От точки № 1013 граница проходит по заливу Хотижа до точки № 1026 с координатами 57°08'06" северной широты и 32°39'55" восточной долготы.

От точки № 1026 граница меняет направление на юго-западное, проходит до точки № 1036 с координатами 57°07'31" северной широты и 32°39'37" восточной долготы, далее - в том же направлении до точки № 1038 с координатами 57°07'17" северной широты и 32°38'16" восточной долготы. Затем граница принимает юго-восточное направление и идет до точки № 1043 с координатами 57°06'52" северной широты и 32°38'37" восточной долготы, далее - в том же направлении до точки № 1051 с координатами 57°06'20" северной широты и 32°39'32" восточной долготы.

От точки № 1051 граница меняет направление на северо-восточное, проходит до точки № 1056 с координатами 57°06'40" северной широты и 32°40'42" восточной долготы. От точки № 1056 граница меняет направление на юго-восточное, проходит до точки № 1058 с координатами 57°06'22" северной широты и 32°41'07" восточной долготы, затем идет в южном направлении до точки № 1059 с координатами 57°05'52" северной широты и 32°40'55" восточной долготы и в юго-западном направлении до точки № 1068 с координатами 57°05'20" северной широты и 32°40'05" восточной долготы.

От точки № 1068 граница огибает с юга и востока квартал № 147, проходя через точки № 1116 с координатами 57°05'28" северной широты и 32°41'06" восточной долготы, № 1164 с координатами 57°05'14" северной широты и 32°41'57" восточной долготы, № 1234 с координатами 57°05'40" северной широты и 32°41'51" восточной долготы.

От точки № 1234 граница проходит в северо-восточном направлении до точки № 1240 с координатами 57°05'57" северной широты и 32°42'42" восточной долготы.

От точки № 1240 граница проходит в юго-восточном направлении до точки № 1241 с координатами 57°05'54" северной широты и 32°42'59" восточной долготы, затем - в северо-восточном направлении до точки

№ 1244 с координатами 57°06'06" северной широты и 32°43'45" восточной долготы.

От точки № 1244 граница проходит в общем юго-восточном направлении через точки № 1254 с координатами 57°05'05" северной широты и 32°44'55" восточной долготы, № 1263 с координатами 57°04'56" северной широты и 32°46'34" восточной долготы, № 1272 с координатами 57°04'11" северной широты и 32°46'43" восточной долготы и доходит до точки № 1278 с координатами 57°03'46" северной широты и 32°47'56" восточной долготы.

От точки № 1278 граница проходит в восточном направлении до точки № 1283 с координатами 57°03'34" северной широты и 32°49'54" восточной долготы. Затем - в северо-восточном направлении проходит до точки № 1288 с координатами 57°04'00" северной широты и 32°50'44" восточной долготы.

Затем граница идет в юго-восточном направлении через точку № 1298 с координатами 57°03'47" северной широты и 32°52'50" восточной долготы до точки № 1302 с координатами 57°03'09" северной широты и 32°54'03" восточной долготы.

От точки № 1302 граница меняет направление на юго-западное, проходит до точки № 1313 с координатами 57°01'40" северной широты и 32°52'54" восточной долготы, затем - в восточном направлении до точки № 1316 с координатами 57°01'37" северной широты и 32°53'26" восточной долготы.

От точки № 1316 граница проходит в юго-восточном направлении до точки № 1320 с координатами 57°00'50" северной широты и 32°54'15" восточной долготы, расположенной с северо-западной стороны полосы отвода Октябрьской железной дороги направления «Бологое – Полоцк».

От точки № 1320 граница проходит в юго-западном направлении вдоль полосы отвода Октябрьской железной дороги направления «Бологое – Полоцк» через точку № 1358 с координатами 56°58'12" северной широты и 32°49'12" восточной долготы до точки № 1368 с координатами 56°56'49" северной широты и 32°48'41" восточной долготы. Затем принимает южное направление и идет до точки № 1373 с координатами 56°56'05" северной широты и 32°48'49" восточной долготы.

От точки № 1373 граница проходит в юго-западном направлении до середины озера Волго в точке № 1387 с координатами 56°55'31" северной широты и 32°48'35" восточной долготы, затем - до южного берега озера Волго в точке № 1409 с координатами 56°54'50" северной широты и 32°48'03" восточной долготы.

От точки № 1409 граница проходит в юго-восточном направлении до точки № 1414 с координатами 56°53'56" северной широты и 32°48'24" восточной долготы, расположенной с северной стороны полосы отвода Октябрьской железной дороги направления «Торжок – Соблаго».

От точки № 1414 граница проходит в юго-восточном направлении вдоль северной стороны полосы отвода Октябрьской железной дороги направления «Торжок – Соблаго» до узловой точки № 104, находящейся на

стыке границ муниципальных образований Тверской области Осташковский городской округ, Селижаровский муниципальный округ и Пеновский муниципальный округ, с географическими координатами $56^{\circ}52'14''$ северной широты и $32^{\circ}57'41''$ восточной долготы.

**Описание границы между муниципальными образованиями
Тверской области Пеновский муниципальный округ и Селижаровский
муниципальный округ от узловой точки № 103 до узловой точки № 104**

Граница между муниципальными образованиями Тверской области Пеновский муниципальный округ и Селижаровский муниципальный округ начинается от узловой точки № 103, находящейся на стыке границ муниципальных образований Тверской области Андреапольский муниципальный округ, Селижаровский муниципальный округ и Пеновский муниципальный округ, с географическими координатами $56^{\circ}37'59''$ северной широты и $32^{\circ}54'38''$ восточной долготы.

От узловой точки № 103 граница проходит в северо-восточном направлении до точки № 1639 с координатами $56^{\circ}38'14''$ северной широты и $32^{\circ}55'29''$ восточной долготы.

От точки № 1639 граница проходит в северо-западном направлении до точки № 1606 с координатами $56^{\circ}42'25''$ северной широты и $32^{\circ}53'34''$ восточной долготы.

От точки № 1606 граница проходит в восточном направлении до точки № 1603 с координатами $56^{\circ}42'31''$ северной широты и $32^{\circ}56'20''$ восточной долготы. От точки № 1603 граница проходит в общем северном направлении до точки № 1594 с координатами $56^{\circ}44'28''$ северной широты и $32^{\circ}57'12''$ восточной долготы.

От точки № 1594 граница идет в северо-восточном направлении до точки № 1580 с координатами $56^{\circ}46'53''$ северной широты и $32^{\circ}58'53''$ восточной долготы.

От точки № 1580 граница проходит в северо-западном направлении до точки № 1565, расположенной на середине реки Ветожетка, с координатами $56^{\circ}48'48''$ северной широты и $32^{\circ}55'58''$ восточной долготы, далее - по середине реки Ветожетка в юго-восточном направлении до точки № 1497, расположенной на середине реки Ветожетка, с координатами $56^{\circ}48'16''$ северной широты и $32^{\circ}58'17''$ восточной долготы.

От точки № 1497 граница проходит в северном направлении до узловой точки № 104, находящейся на стыке границ муниципальных образований Тверской области Осташковский городской округ, Селижаровский муниципальный округ и Пеновский муниципальный округ, с географическими координатами $56^{\circ}52'14''$ северной широты и $32^{\circ}57'41''$ восточной долготы.

Описание границы между муниципальными образованиями Тверской области Пеновский муниципальный округ и Андреапольский муниципальный округ от узловой точки № 93 до узловой точки № 103

Граница между муниципальными образованиями Тверской области Пеновский муниципальный округ и Андреапольский муниципальный округ начинается от узловой точки № 93, расположенной на середине реки Пола на стыке границ муниципальных образований Тверской области Андреапольский муниципальный округ, Пеновский муниципальный округ и Новгородской области, с географическими координатами $57^{\circ}05'04''$ северной широты и $31^{\circ}56'11''$ восточной долготы.

От этой узловой точки граница проходит в общем юго-восточном направлении по середине реки Пола до точки № 3386 с координатами $57^{\circ}02'05''$ северной широты и $31^{\circ}57'13''$ восточной долготы, затем - в юго-восточном направлении до точки № 3381 с координатами $57^{\circ}01'52''$ северной широты и $31^{\circ}58'30''$ восточной долготы, от нее - в южном направлении до точки № 3375 с координатами $57^{\circ}00'59''$ северной широты и $31^{\circ}58'30''$ восточной долготы.

От точки № 3375 граница проходит в восточном направлении до точки № 3374 с координатами $57^{\circ}00'59''$ северной широты и $31^{\circ}59'18''$ восточной долготы, затем идет в юго-западном направлении до точки № 3373 с координатами $57^{\circ}00'47''$ северной широты и $31^{\circ}59'12''$ восточной долготы, далее - в юго-восточном направлении до точки № 3360 с координатами $57^{\circ}00'05''$ северной широты и $32^{\circ}02'31''$ восточной долготы. От точки № 3360 граница проходит в юго-восточном направлении до реки Массовица до точки № 3326 с координатами $56^{\circ}59'12''$ северной широты и $32^{\circ}03'17''$ восточной долготы. Далее граница проходит по середине реки Массовица в восточном направлении до точки № 3189 с координатами $56^{\circ}59'30''$ северной широты и $32^{\circ}05'35''$ восточной долготы.

От точки № 3189 граница проходит в юго-восточном направлении до точки № 3179 с координатами $56^{\circ}58'52''$ северной широты и $32^{\circ}06'09''$ восточной долготы, затем - в юго-западном направлении до точки № 3162 с координатами $56^{\circ}57'21''$ северной широты и $32^{\circ}05'34''$ восточной долготы, изменив направление на северо-западное, идет до точки № 3147 с координатами $56^{\circ}57'27''$ северной широты и $32^{\circ}04'48''$ восточной долготы, огибает озеро Илиговское с северной и юго-западной сторон до точки № 3133 с координатами $56^{\circ}57'11''$ северной широты и $32^{\circ}05'22''$ восточной долготы. Далее граница идет в юго-западном направлении до точки № 3113 с координатами $56^{\circ}57'04''$ северной широты и $32^{\circ}04'51''$ восточной долготы.

От точки № 3113 граница проходит в общем юго-восточном направлении через точки № 3098 с координатами $56^{\circ}56'36''$ северной широты и $32^{\circ}05'53''$ восточной долготы, № 3081 с координатами $56^{\circ}55'26''$ северной широты и $32^{\circ}07'15''$ восточной долготы, доходит до точки № 3074 с координатами $56^{\circ}55'11''$ северной широты и $32^{\circ}08'34''$ восточной долготы.

От точки № 3074 граница проходит в южном направлении до точки № 3062 с координатами 56°51'40" северной широты и 32°08'57" восточной долготы, затем проходит в общем юго-восточном направлении до точки № 3043, расположенной на западном берегу озера Отолово, с координатами 56°50'53" северной широты и 32°12'29" восточной долготы.

От точки № 3043 граница проходит в юго-западном направлении по середине озера Отолово до точки № 3025 с координатами 56°50'06" северной широты и 32°11'47" восточной долготы, затем - в северо-восточном направлении до точки № 3008 с координатами 56°50'32" северной широты и 32°14'10" восточной долготы, далее идет в общем южном направлении до точки № 3002 с координатами 56°50'02" северной широты и 32°14'03" восточной долготы. Далее граница проходит в северо-восточном направлении до точки № 2999 с координатами 56°50'05" северной широты и 32°14'32" восточной долготы, далее - в юго-западном направлении до точки № 2995 с координатами 56°49'44" северной широты и 32°14'05" восточной долготы, далее - в северо-западном направлении до точки № 2992 с координатами 56°49'56" северной широты и 32°13'37" восточной долготы, в юго-восточном направлении до точки № 2978 с координатами 56°49'16" северной широты и 32°14'41" восточной долготы, далее - в северо-восточном направлении до точки № 2966, расположенной на середине реки Волкота, с координатами 56°49'40" северной широты и 32°15'05" восточной долготы, затем - в общем юго-западном направлении по середине реки Волкота до точки № 2918 с координатами 56°49'05" северной широты и 32°14'22" восточной долготы, затем идет в общем юго-восточном направлении по середине реки Волкота до точки № 2433 с координатами 56°45'38" северной широты и 32°21'04" восточной долготы.

Затем граница идет по северному берегу озера Охват до точки № 2409 с координатами 56°44'50" северной широты и 32°20'50" восточной долготы. От точки № 2409 граница проходит в северо-восточном направлении до точки № 2241 с координатами 56°45'32" северной широты и 32°24'53" восточной долготы,

Затем граница проходит в юго-восточном направлении до точки № 2239 с координатами 56°45'07" северной широты и 32°25'24" восточной долготы, принимает юго-западное направление, идет с западной стороны Октябрьской железной дороги направления «Бологое – Полоцк» до точки № 2237 с координатами 56°44'56" северной широты и 32°25'13" восточной долготы.

От точки № 2237 граница пересекает полосу железной дороги, проходит в юго-восточном направлении до точки № 2235 с координатами 56°44'37" северной широты и 32°25'18" восточной долготы, далее принимает северо-восточное направление и идет до точки № 2234 с координатами 56°44'40" северной широты и 32°26'21" восточной долготы.

От точки № 2234 граница проходит в северном направлении до точки № 2231 с координатами 56°44'56" северной широты и 32°26'18" восточной

долготы, принимает северо-восточное направление и идет до точки № 2229 с координатами 56°44'60" северной широты и 32°27'08" восточной долготы. От точки № 2229 граница вновь меняет направление на юго-восточное и проходит до точки № 2227 с координатами 56°44'11" северной широты и 32°27'21" восточной долготы.

От точки № 2227 граница проходит в северо-восточном направлении через точку № 2225 с координатами 56°44'14" северной широты и 32°27'59" восточной долготы до точки № 2214 с координатами 56°45'06" северной широты и 32°30'19" восточной долготы.

Затем граница идет в юго-восточном направлении до точки № 2204 с координатами 56°44'03" северной широты и 32°31'17" восточной долготы, затем - в северо-восточном направлении идет до точки № 2201 с координатами 56°44'26" северной широты и 32°32'22" восточной долготы. Далее идет в общем юго-восточном направлении до точки № 2191 с координатами 56°43'28" северной широты и 32°32'59" восточной долготы. Затем идет в северо-восточном направлении до точки № 2188 с координатами 56°43'50" северной широты и 32°38'11" восточной долготы, далее идет в юго-восточном направлении до точки № 2185 с координатами 56°42'42" северной широты и 32°38'27" восточной долготы.

Далее граница проходит в северо-восточном направлении до точки № 2179 с координатами 56°42'59" северной широты и 32°43'50" восточной долготы.

От точки № 2179 граница проходит в юго-западном направлении через точку № 2164 с координатами 56°41'53" северной широты и 32°41'43" восточной долготы, доходит до точки № 2155 с координатами 56°40'54" северной широты и 32°41'13" восточной долготы. Затем принимает юго-восточное направление и идет через точку № 2154 с координатами 56°40'04" северной широты и 32°41'48" восточной долготы, доходит до точки № 2153 с координатами 56°39'57" северной широты и 32°42'40" восточной долготы.

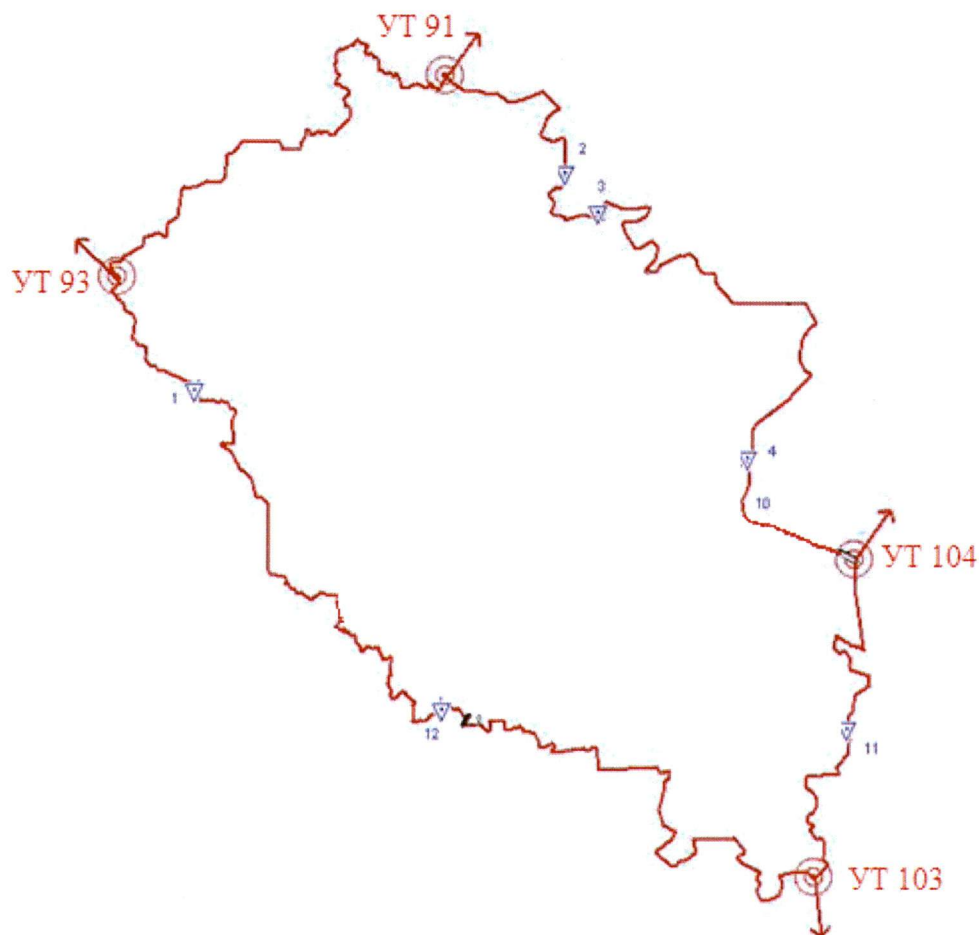
Далее граница идет в общем юго-западном направлении до точки № 2144 с координатами 56°39'08" северной широты и 32°40'59" восточной долготы, затем идет в юго-восточном направлении до точки № 2133 с координатами 56°38'15" северной широты и 32°42'38" восточной долготы, затем - в восточном направлении до точки № 2120 с координатами 56°38'19" северной широты и 32°43'42" восточной долготы, затем - в юго-западном направлении до точки № 2097 с координатами 56°36'55" северной широты и 32°42'43" восточной долготы, меняет направление на северо-восточное и доходит до точки № 1839 с координатами 56°38'08" северной широты и 32°44'10" восточной долготы, затем - в северо-западном направлении до точки № 1832 с координатами 56°38'36" северной широты и 32°43'29" восточной долготы.

От точки № 1832 граница проходит в северо-восточном направлении до точки № 1826 с координатами 56°38'57" северной широты и 32°44'25"

восточной долготы, затем - в северо-западном направлении до точки № 1824 с координатами 56°39'36" северной широты и 32°44'18" восточной долготы.

От точки № 1824 граница меняет направление на восточное и проходит до точки № 1812 с координатами 56°39'31" северной широты и 32°48'28" восточной долготы. От точки № 1812 граница проходит в общем юго-западном направлении через точку № 1808 с координатами 56°39'09" северной широты и 32°48'22" восточной долготы до точки № 1801 с координатами 56°38'42" северной широты и 32°47'41" восточной долготы. Затем граница идет в юго-восточном направлении через точку № 1794 с координатами 56°38'10" северной широты и 32°49'26" восточной долготы, до точки № 1773 с координатами 56°37'28" северной широты и 32°49'48" восточной долготы, затем - в западном направлении до точки № 1770 с координатами 56°37'28" северной широты и 32°49'25" восточной долготы, затем идет в юго-восточном направлении до точки № 1766 с координатами 56°36'44" северной широты и 32°49'56" восточной долготы, проходит в северо-восточном направлении до точки № 1674 с координатами 56°37'05" северной широты и 32°51'48" восточной долготы. От точки № 1674 граница проходит в северо-западном направлении до точки № 1664 с координатами 56°37'38" северной широты и 32°51'16" восточной долготы, затем принимает северо-восточное направление и проходит через точку № 1662 с координатами 56°37'51" северной широты и 32°51'25" восточной долготы до узловой точки № 103, расположенной на стыке границ муниципальных образований Тверской области Андреапольский муниципальный округ, Селижаровский муниципальный округ и Пеновский муниципальный округ, с координатами 56°37'59" северной широты и 32°54'38" восточной долготы.

2. Схема границ муниципального образования Тверской области Пеновский муниципальный округ



Описание смежеств:

от УТ 93 до УТ 91 – граница с Новгородской областью

от УТ 91 до УТ 104 – граница с муниципальным образованием Тверской области Осташковский городской округ

от УТ 104 до УТ 103 – граница с муниципальным образованием Тверской области Селижаровский муниципальный округ

от УТ 103 до УТ 93 – граница с муниципальным образованием Тверской области Андреапольский муниципальный округ

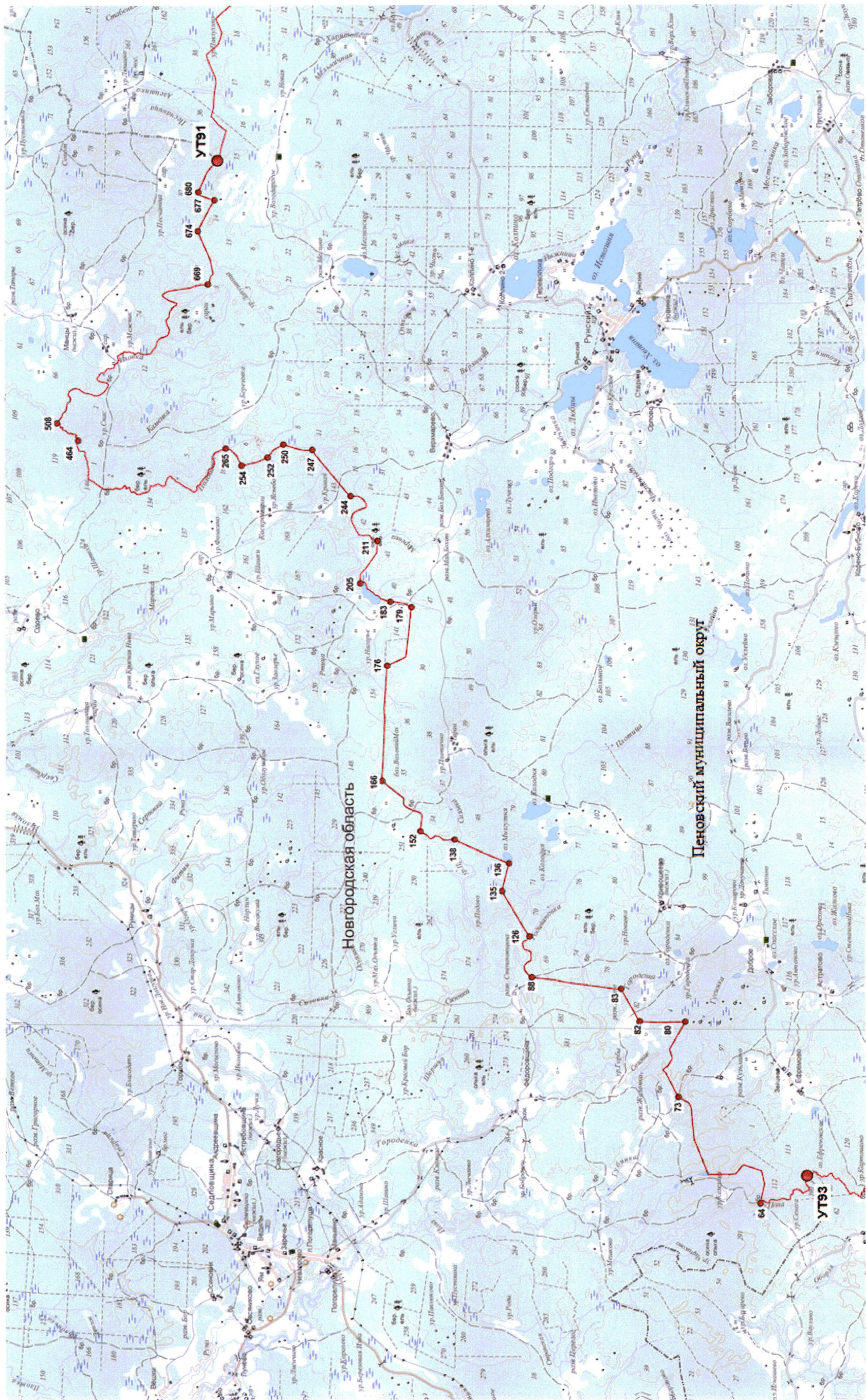
Условные обозначения:

— граница муниципального образования

УТ 93 – узловая точка границы муниципального образования и ее номер

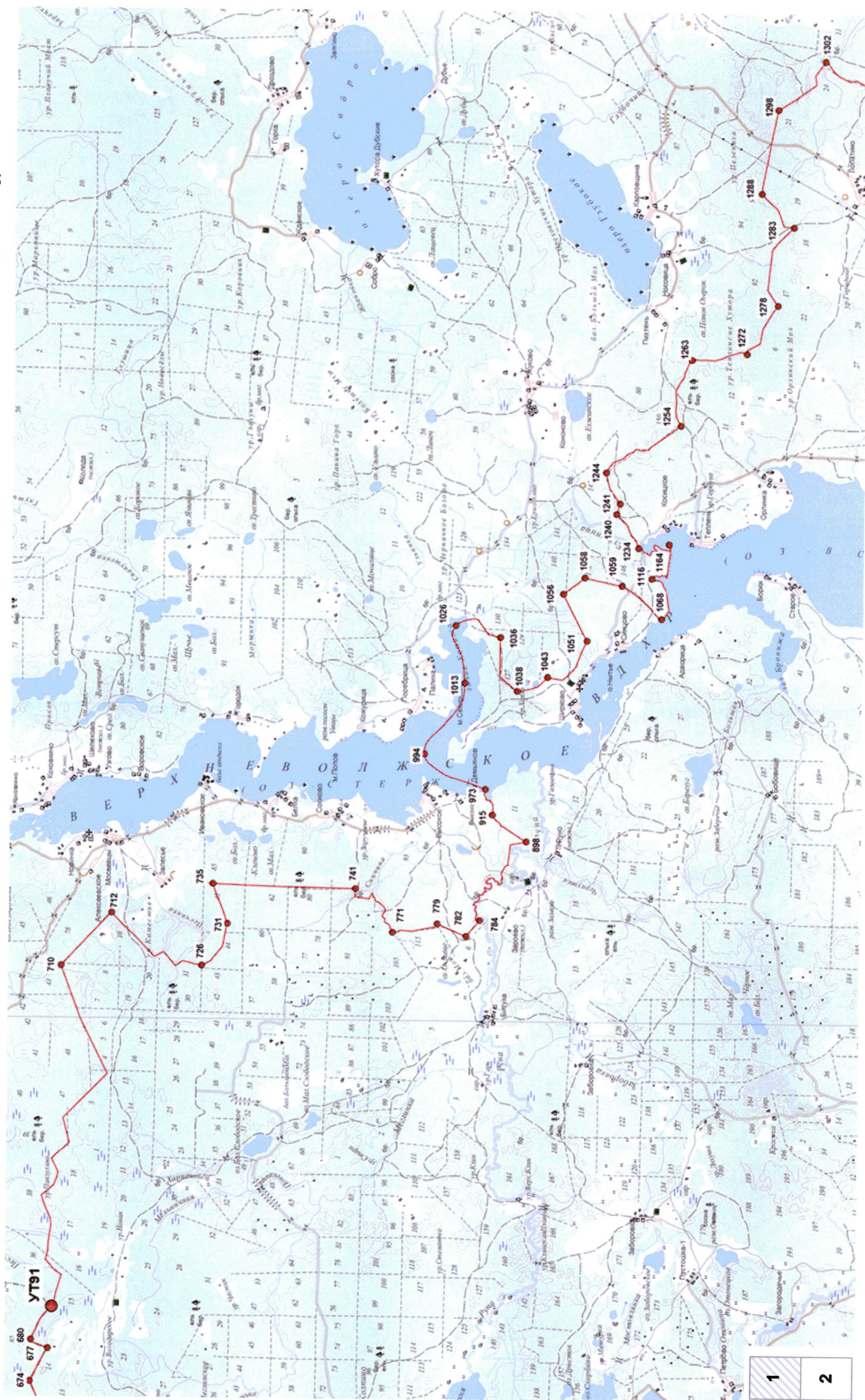
3. Схема прохождения границы муниципального образования Тверской области Пеновский муниципальный округ

Схема прохождения границы между муниципальными образованиями Тверской области Пеновский муниципальный округ и Новгородской областью



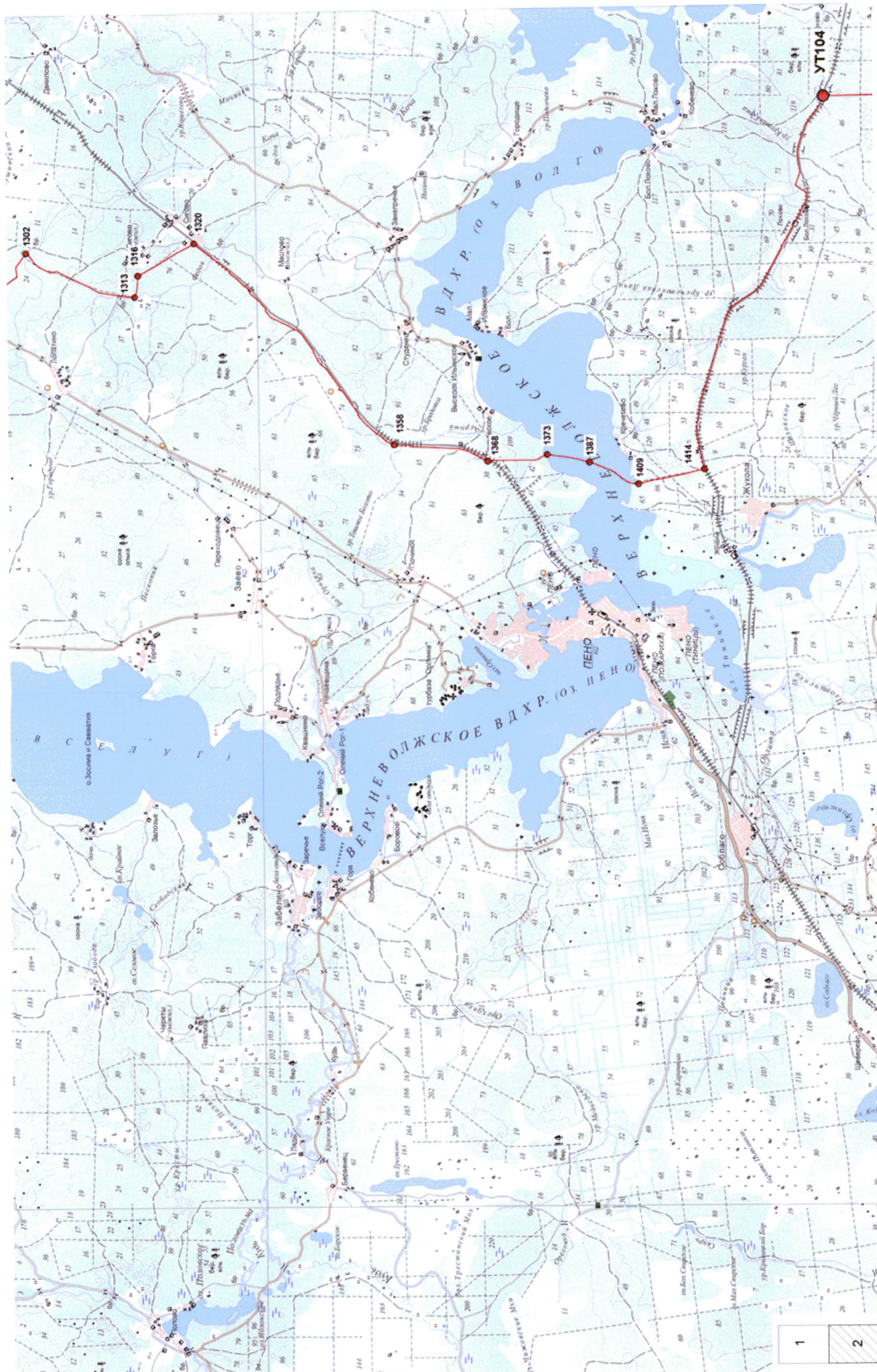
Масштаб 1:100000

Схема прохождения границы между муниципальными образованиями Тверской области Пеновский муниципальный округ и Осташковский городской округ



Масштаб 1:100000

Схема прохождения границы между муниципальными образованиями Тверской области Пеновский муниципальный округ и Осташковский городской округ



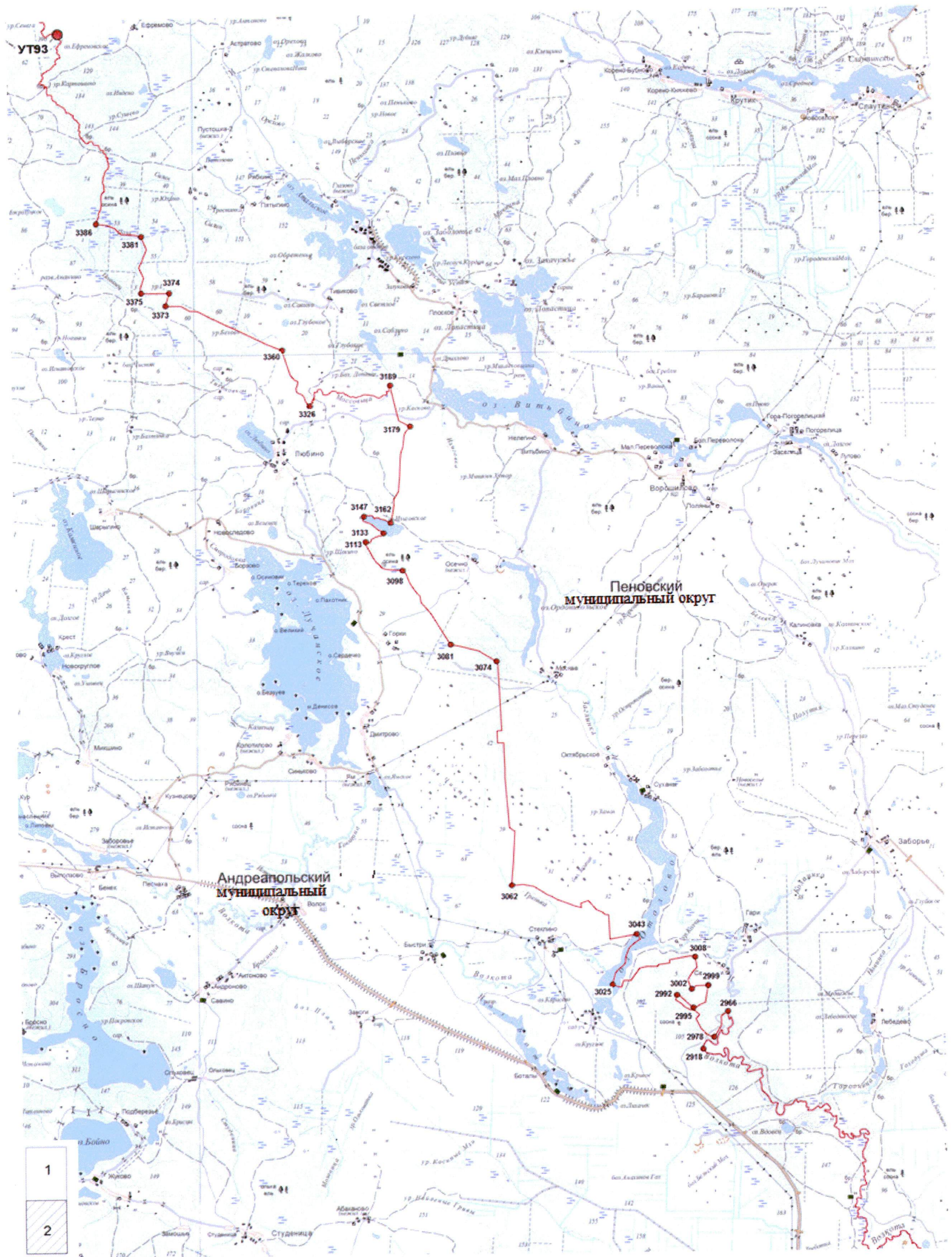
Масштаб 1:100000

*Схема прохождения границы между муниципальными образованиями Тверской области
Пеновский муниципальный округ и Селижаровский муниципальный округ*



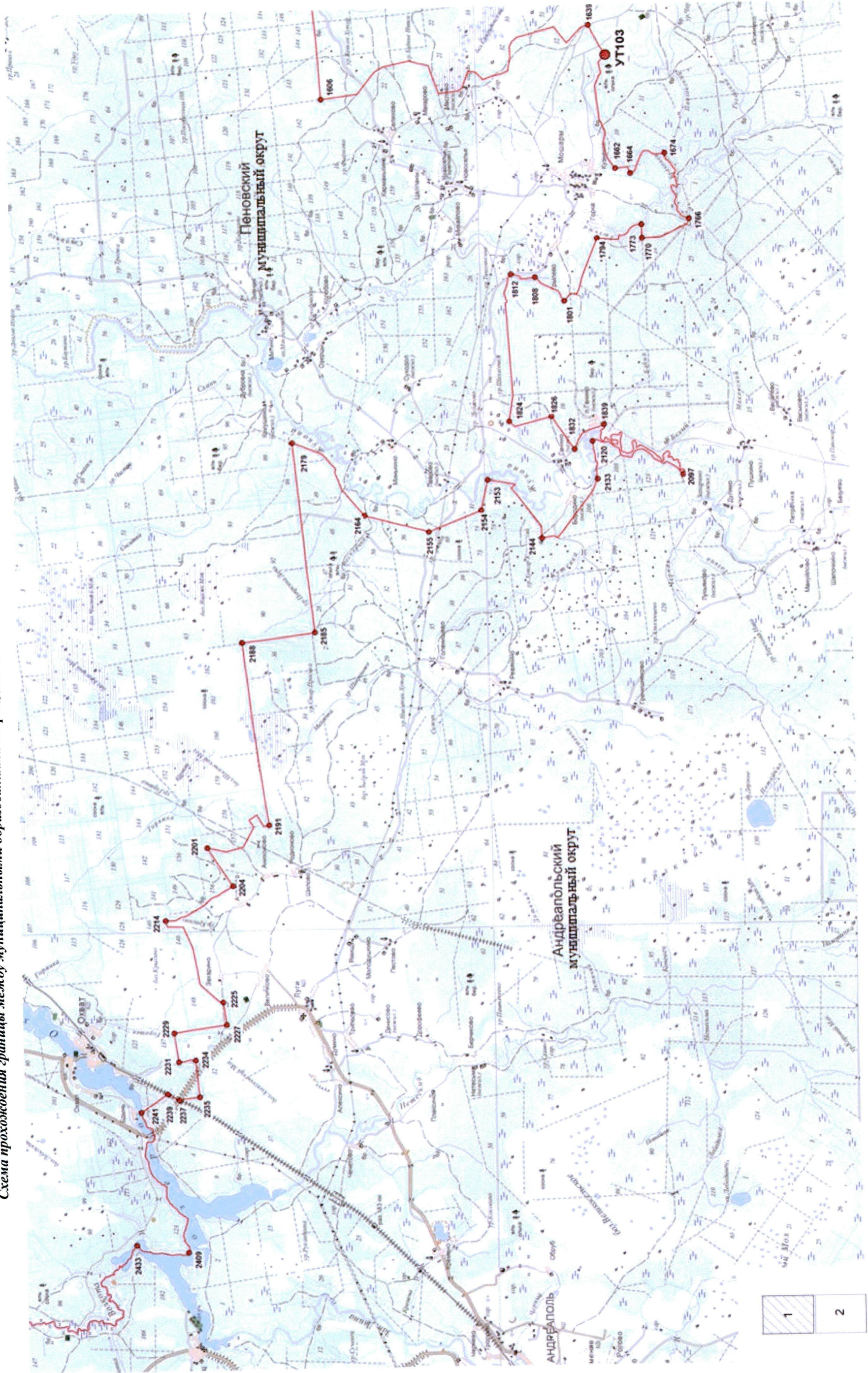
Масштаб 1:100000

Схема прохождения границы между муниципальными образованиями Тверской области
Пеновский муниципальный округ и Андреапольский муниципальный округ



Масштаб 1:100000

Схема прохождения границы между муниципальными образованиями Тверской области Пеновский муниципальный округ и Андреапольский муниципальный округ



**4. Координатное описание границы муниципального образования
Тверской области Пеновский муниципальный округ**
Система координат: МСК-69

Номер точки	X	Y
УТ93	316661.99	1216831.40
1	316656.40	1216796.16
2	316656.55	1216776.93
3	316665.15	1216748.26
4	316685.05	1216691.51
5	316689.80	1216654.96
6	316688.60	1216637.92
7	316682.87	1216622.53
8	316668.70	1216594.81
9	316653.40	1216570.74
10	316616.95	1216535.82
11	316598.75	1216512.51
12	316594.20	1216498.29
13	316600.70	1216478.85
14	316612.90	1216460.54
15	316629.25	1216446.96
16	316661.90	1216429.89
17	316688.15	1216419.56
18	316713.20	1216404.59
19	316734.80	1216395.13
20	316756.20	1216377.70
21	316790.15	1216387.69
22	316814.15	1216432.65
23	316861.08	1216459.63
24	316926.10	1216480.61

Номер точки	X	Y
25	316958.05	1216474.62
26	316980.05	1216462.63
27	316995.65	1216463.92
28	317007.70	1216459.30
29	317026.05	1216442.67
30	317026.05	1216401.68
31	317032.00	1216352.73
32	317084.00	1216333.74
33	317102.00	1216290.80
34	317094.85	1216220.45
35	317099.71	1216207.36
36	317112.95	1216196.65
37	317135.74	1216188.41
38	317164.35	1216187.44
39	317188.29	1216191.22
40	317209.70	1216198.60
41	317278.95	1216218.26
42	317297.95	1216220.84
43	317315.90	1216217.36
44	317353.10	1216208.08
45	317387.85	1216190.36
46	317416.70	1216176.16
47	317433.45	1216171.51
48	317452.65	1216168.09
49	317472.93	1216170.61

Номер точки	X	Y
50	317489.55	1216174.33
51	317555.25	1216188.97
52	317588.15	1216191.19
53	317601.30	1216188.90
54	317624.50	1216189.76
55	317642.60	1216170.74
56	317657.25	1216134.84
57	317665.75	1216121.76
58	317677.75	1216109.86
59	317714.50	1216107.42
60	317755.76	1216118.51
61	317795.40	1216146.65
62	317818.10	1216169.99
63	317845.10	1216138.01
64	317892.45	1216086.02
65	317781.80	1216628.72
66	317863.35	1216966.98
67	318340.95	1217128.06
68	318548.94	1216879.41
69	319268.28	1216867.67
70	319643.88	1217816.54
71	319724.40	1218623.65
72	319782.24	1218758.79
73	320060.60	1218917.28
74	320388.14	1219556.20
75	320476.11	1219637.35
76	320335.78	1219747.32
77	320219.98	1219925.01
78	320225.85	1219969.67

Номер точки	X	Y
79	320287.79	1220176.63
80	319886.60	1220904.12
81	320658.79	1220893.98
82	321086.49	1220912.29
83	321573.50	1221776.44
84	321712.15	1221772.12
85	323011.65	1221946.55
86	323381.00	1222019.08
87	323745.71	1222055.75
88	323937.80	1222078.36
89	323956.40	1222107.66
90	323986.30	1222130.80
91	324026.70	1222152.02
92	324059.75	1222186.68
93	324096.90	1222245.28
94	324121.51	1222297.56
95	324134.60	1222352.85
96	324125.15	1222382.95
97	324100.95	1222428.53
98	324056.95	1222471.81
99	324005.90	1222496.33
100	323973.55	1222522.10
101	323955.70	1222545.83
102	323951.30	1222588.50
103	323958.30	1222643.73
104	323955.90	1222679.06
105	323947.45	1222713.32
106	323950.45	1222730.05
107	323958.60	1222747.78

Номер точки	X	Y
108	323979.25	1222769.83
109	324007.25	1222781.58
110	324040.50	1222792.26
111	324098.60	1222809.41
112	324137.95	1222837.88
113	324155.40	1222876.54
114	324171.61	1222940.20
115	324176.60	1222977.72
116	324168.10	1222995.32
117	324153.55	1223011.87
118	324139.95	1223031.51
119	324116.94	1223044.80
120	324085.70	1223049.75
121	324069.00	1223058.96
122	324049.10	1223093.14
123	324033.45	1223101.34
124	324014.65	1223115.74
125	324003.05	1223134.36
126	323997.80	1223155.15
127	324098.65	1223315.30
128	324230.30	1223517.82
129	324249.45	1223558.50
130	324347.15	1223729.74
131	324379.00	1223783.26
132	324451.15	1223907.38
133	324521.20	1224031.52
134	324597.70	1224157.81
135	324716.65	1224348.29
136	324529.35	1225088.70

Номер точки	X	Y
137	325147.63	1225338.29
138	325970.55	1225708.62
139	326252.00	1225701.15
140	326361.08	1225788.96
141	326410.20	1225805.45
142	326475.90	1225813.88
143	326522.40	1225781.12
144	326555.20	1225751.15
145	326588.05	1225737.53
146	326620.85	1225745.83
147	326650.85	1225773.29
148	326683.40	1225822.59
149	326770.75	1225874.77
150	326814.45	1225885.85
151	326858.15	1225899.58
152	326877.19	1225935.22
153	326871.50	1226011.81
154	326843.85	1226175.82
155	326829.86	1226293.40
156	326829.76	1226369.96
157	326862.45	1226408.33
158	326936.15	1226446.84
159	327067.28	1226485.46
160	327225.55	1226556.94
161	327299.27	1226622.74
162	327315.50	1226699.33
163	327309.75	1226808.71
164	327361.55	1226847.10
165	327448.90	1226918.41

Номер точки	X	Y
166	327882.70	1227261.16
167	327881.75	1227391.35
168	327870.60	1227535.28
169	327854.05	1227838.54
170	327834.65	1228216.66
171	327828.65	1228427.86
172	327820.75	1228633.30
173	327812.00	1228932.78
174	327826.75	1229186.42
175	327793.50	1229616.32
176	327746.40	1230309.16
177	327246.87	1230542.54
178	327185.90	1231093.22
179	327107.40	1231851.67
180	327264.70	1231947.78
181	327286.25	1231950.98
182	327551.80	1231991.69
183	327666.25	1231998.72
184	327868.65	1232070.96
185	327908.84	1232083.65
186	327926.00	1232117.08
187	327964.20	1232145.57
188	328009.55	1232170.55
189	328047.95	1232176.24
190	328065.35	1232186.96
191	328122.55	1232255.88
192	328146.90	1232266.63
193	328169.55	1232275.62
194	328190.40	1232296.87

Номер точки	X	Y
195	328202.45	1232314.51
196	328233.80	1232332.36
197	328261.70	1232341.43
198	328273.75	1232360.83
199	328280.35	1232408.23
200	328299.15	1232464.46
201	328331.95	1232510.38
202	328370.27	1232528.25
203	328394.90	1232521.52
204	328430.10	1232502.63
205	328456.45	1232485.38
206	328452.50	1232735.80
207	328313.05	1232865.71
208	328139.30	1233123.10
209	328013.50	1233302.19
210	328006.00	1233552.61
211	328007.25	1233606.92
212	328063.05	1233628.53
213	328134.55	1233664.32
214	328160.60	1233685.58
215	328179.55	1233717.28
216	328189.95	1233736.67
217	328217.80	1233752.76
218	328251.00	1233758.33
219	328296.55	1233757.06
220	328354.35	1233748.93
221	328433.10	1233753.25
222	328485.40	1233766.02
223	328518.10	1233831.21

Номер точки	X	Y
224	328551.00	1233870.06
225	328564.80	1233899.96
226	328597.40	1233970.39
227	328637.10	1234042.61
228	328676.50	1234137.56
229	328684.70	1234198.96
230	328673.70	1234258.41
231	328643.50	1234319.36
232	328599.30	1234369.74
233	328560.60	1234392.08
234	328457.00	1234431.30
235	328356.95	1234470.57
236	328314.80	1234487.64
237	328288.32	1234511.92
238	328279.21	1234541.56
239	328287.70	1234585.44
240	328325.64	1234648.88
241	328367.20	1234701.89
242	328447.20	1234755.20
243	328503.00	1234787.33
244	328713.00	1234787.68
245	328808.45	1234881.49
246	329640.37	1235889.86
247	329718.10	1236016.88
248	329911.90	1236007.02
249	330025.00	1236021.06
250	330485.05	1236161.07
251	330729.05	1236025.26
252	330894.80	1235813.43

Номер точки	X	Y
253	331138.53	1235715.43
254	331587.45	1235601.09
255	331592.10	1235643.77
256	331621.20	1235693.23
257	331659.95	1235772.26
258	331676.00	1235823.25
259	331711.70	1235869.48
260	331755.65	1235923.93
261	331806.15	1235965.37
262	331827.35	1235985.25
263	331858.20	1236023.17
264	331912.15	1236045.00
265	331995.85	1236055.54
266	332056.90	1236016.66
267	332088.10	1236013.62
268	332124.00	1236022.15
269	332150.45	1236010.88
270	332162.10	1235989.66
271	332181.90	1235975.04
272	332208.10	1235985.11
273	332231.90	1235970.38
274	332264.90	1235958.58
275	332294.30	1235933.14
276	332337.95	1235859.54
277	332342.00	1235816.06
278	332338.20	1235785.25
279	332302.30	1235737.58
280	332291.80	1235711.39
281	332291.45	1235682.81

Номер точки	X	Y
282	332307.05	1235647.23
283	332313.45	1235609.44
284	332318.90	1235584.22
285	332357.32	1235549.55
286	332420.90	1235522.59
287	332452.75	1235509.63
288	332467.25	1235480.96
289	332465.80	1235450.09
290	332465.35	1235416.99
291	332483.05	1235363.04
292	332536.10	1235308.75
293	332580.15	1235267.17
294	332597.00	1235250.99
295	332602.55	1235230.34
296	332620.60	1235205.06
297	332634.10	1235192.35
298	332648.65	1235172.78
299	332663.40	1235158.87
300	332658.55	1235134.93
301	332665.10	1235110.86
302	332695.70	1235092.25
303	332734.50	1235083.87
304	332751.45	1235071.12
305	332759.20	1235052.76
306	332757.65	1235019.63
307	332746.00	1234990.01
308	332751.40	1234967.06
309	332763.90	1234958.96
310	332780.85	1234950.80

Номер точки	X	Y
311	332798.90	1234925.45
312	332814.74	1234914.99
313	332839.90	1234915.93
314	332867.35	1234930.47
315	332910.00	1234963.26
316	333093.60	1235061.93
317	333163.85	1235111.52
318	333209.80	1235143.09
319	333238.50	1235158.78
320	333272.85	1235170.98
321	333305.10	1235192.41
322	333328.03	1235211.57
323	333338.75	1235242.35
324	333357.10	1235252.45
325	333385.70	1235262.45
326	333408.65	1235279.32
327	333418.15	1235304.42
328	333427.65	1235332.88
329	333448.20	1235342.92
330	333475.50	1235334.67
331	333510.60	1235304.61
332	333531.95	1235276.99
333	333548.60	1235232.24
334	333560.75	1235202.37
335	333575.40	1235185.10
336	333582.05	1235162.18
337	333573.70	1235130.26
338	333575.75	1235114.21
339	333588.20	1235096.93

Номер точки	X	Y
340	333608.60	1235086.45
341	333634.60	1235069.09
342	333658.58	1235065.38
343	333684.95	1235077.72
344	333705.70	1235096.93
345	333726.25	1235103.58
346	333737.70	1235105.75
347	333745.90	1235119.37
348	333759.72	1235128.34
349	333775.60	1235129.37
350	333801.80	1235117.63
351	333817.60	1235101.51
352	333835.75	1235097.89
353	333854.10	1235101.15
354	333865.45	1235101.02
355	333874.50	1235092.89
356	333890.30	1235076.79
357	333906.25	1235069.77
358	333930.20	1235067.22
359	333957.65	1235078.34
360	333975.90	1235078.17
361	333984.95	1235070.10
362	333988.23	1235056.34
363	333988.00	1235031.23
364	333987.81	1235016.38
365	333991.01	1234999.18
366	334010.10	1234965.87
367	334029.20	1234938.21
368	334043.85	1234923.23

Номер точки	X	Y
369	334074.55	1234912.61
370	334099.50	1234904.37
371	334126.90	1234901.80
372	334154.30	1234902.70
373	334172.49	1234896.78
374	334192.90	1234886.29
375	334212.20	1234878.09
376	334223.49	1234867.69
377	334234.85	1234860.71
378	334248.60	1234858.30
379	334264.50	1234860.46
380	334293.10	1234860.15
381	334320.40	1234859.90
382	334338.75	1234868.85
383	334367.60	1234890.24
384	334393.95	1234907.11
385	334413.50	1234920.68
386	334436.40	1234924.97
387	334456.84	1234917.95
388	334477.45	1234918.84
389	334488.90	1234925.59
390	334507.61	1234958.57
391	334520.45	1234995.02
392	334519.60	1235018.97
393	334523.25	1235033.78
394	334539.25	1235041.63
395	334554.05	1235041.50
396	334571.05	1235028.77
397	334591.45	1235016.00

Номер точки	X	Y
398	334608.51	1235012.39
399	334623.40	1235016.81
400	334628.15	1235031.64
401	334625.05	1235062.47
402	334629.75	1235078.43
403	334641.29	1235088.61
404	334656.20	1235091.87
405	334672.05	1235080.33
406	334696.80	1235044.62
407	334722.75	1235019.24
408	334747.75	1235007.57
409	334773.95	1235001.55
410	334801.30	1235004.73
411	334871.00	1235014.28
412	334904.15	1235016.28
413	334938.30	1235004.51
414	334966.60	1234991.64
415	334992.90	1234991.36
416	335038.65	1235002.35
417	335094.55	1234998.38
418	335143.50	1234988.72
419	335194.85	1234988.18
420	335222.30	1234999.33
421	335259.25	1235034.40
422	335292.60	1235054.64
423	335321.25	1235068.02
424	335353.55	1235100.83
425	335426.00	1235148.09
426	335467.10	1235193.64

Номер точки	X	Y
427	335527.10	1235215.60
428	335563.58	1235247.92
429	335619.90	1235254.53
430	335620.20	1235274.07
431	335607.33	1235296.70
432	335613.17	1235325.98
433	335630.10	1235347.08
434	335633.80	1235371.05
435	335604.85	1235389.74
436	335603.78	1235414.82
437	335622.14	1235449.41
438	335593.60	1235510.11
439	335624.45	1235556.20
440	335623.75	1235597.29
441	335627.41	1235620.13
442	335639.15	1235648.54
443	335639.50	1235673.70
444	335639.24	1235733.73
445	335675.79	1235788.92
446	335677.91	1235842.14
447	335707.95	1235877.46
448	335708.15	1235893.45
449	335687.68	1235932.80
450	335690.05	1235972.47
451	335732.58	1236007.64
452	335847.50	1236009.68
453	335856.89	1236022.40
454	335868.25	1236069.59
455	335883.38	1236088.30

Номер точки	X	Y
456	335910.71	1236148.42
457	335912.78	1236181.52
458	335917.05	1236200.88
459	335920.75	1236224.80
460	335918.55	1236239.69
461	335904.95	1236243.22
462	335891.35	1236251.37
463	335889.20	1236262.83
464	335889.35	1236278.82
465	335903.23	1236295.76
466	335909.10	1236307.12
467	335909.16	1236318.60
468	335894.45	1236326.75
469	335884.30	1236335.97
470	335883.25	1236345.12
471	335887.90	1236354.21
472	335897.05	1236355.25
473	335910.75	1236351.68
474	335922.10	1236351.59
475	335947.35	1236362.73
476	335955.47	1236374.03
477	335956.75	1236383.21
478	335953.44	1236401.48
479	335938.75	1236406.22
480	335930.75	1236402.87
481	335920.35	1236403.01
482	335916.00	1236411.02
483	335921.85	1236425.82
484	335941.30	1236437.05

Номер точки	X	Y
485	335966.65	1236455.05
486	335995.23	1236459.32
487	336023.65	1236453.31
488	336046.55	1236462.20
489	336081.05	1236478.98
490	336114.10	1236477.51
491	336143.85	1236480.62
492	336163.30	1236491.84
493	336193.40	1236521.23
494	336216.40	1236536.99
495	336230.25	1236555.08
496	336247.40	1236557.18
497	336276.00	1236560.30
498	336294.45	1236577.25
499	336298.05	1236592.05
500	336292.30	1236620.17
501	336294.00	1236635.73
502	336310.40	1236636.33
503	336330.58	1236627.53
504	336349.45	1236637.54
505	336356.65	1236659.23
506	336357.65	1236685.73
507	336375.80	1236701.11
508	336452.90	1236743.17
509	336357.00	1236860.24
510	336309.00	1236936.19
511	336304.00	1236990.17
512	336267.25	1237032.85
513	336219.35	1237065.95

Номер точки	X	Y
514	336196.90	1237118.28
515	336177.65	1237194.41
516	336180.70	1237250.00
517	336158.30	1237286.45
518	336108.80	1237314.77
519	336080.00	1237373.40
520	336097.30	1237427.48
521	336133.90	1237472.20
522	336146.65	1237499.24
523	336114.50	1237586.42
524	336074.55	1237616.42
525	336023.45	1237647.89
526	335972.45	1237655.64
527	335919.75	1237657.01
528	335835.30	1237632.78
529	335784.40	1237592.79
530	335742.95	1237567.19
531	335688.80	1237541.50
532	335640.95	1237531.76
533	335554.90	1237513.87
534	335515.10	1237494.63
535	335457.70	1237473.70
536	335392.35	1237467.03
537	335325.35	1237484.21
538	335251.85	1237523.64
539	335210.30	1237556.78
540	335162.30	1237601.05
541	335133.40	1237647.01
542	335099.85	1237692.98

Номер точки	X	Y
543	335083.80	1237742.19
544	335080.50	1237773.94
545	335113.90	1237799.50
546	335172.90	1237817.25
547	335235.00	1237825.52
548	335286.10	1237838.48
549	335343.32	1237862.55
550	335375.20	1237899.28
551	335375.10	1237940.57
552	335335.10	1237992.83
553	335299.81	1238045.12
554	335259.90	1238073.55
555	335194.50	1238085.99
556	335146.50	1238123.87
557	335120.91	1238160.33
558	335077.70	1238180.78
559	335044.45	1238175.85
560	335017.13	1238177.35
561	334995.60	1238192.14
562	334952.05	1238194.38
563	334931.10	1238206.90
564	334920.10	1238225.29
565	334924.50	1238249.41
566	334916.45	1238261.87
567	334906.05	1238278.45
568	334903.90	1238294.98
569	334891.05	1238307.45
570	334872.30	1238311.19
571	334857.25	1238328.47

Номер точки	X	Y
572	334843.20	1238340.37
573	334824.55	1238353.55
574	334818.90	1238375.38
575	334814.40	1238388.96
576	334803.90	1238399.07
577	334798.10	1238405.63
578	334800.00	1238413.26
579	334810.55	1238410.80
580	334820.40	1238400.68
581	334831.10	1238402.95
582	334829.93	1238412.97
583	334821.25	1238419.54
584	334813.75	1238429.58
585	334817.95	1238441.35
586	334828.15	1238458.29
587	334827.18	1238475.98
588	334838.06	1238495.25
589	334837.55	1238514.71
590	334814.35	1238530.88
591	334792.05	1238537.58
592	334779.10	1238551.74
593	334762.70	1238557.42
594	334761.10	1238575.83
595	334729.90	1238581.66
596	334704.40	1238591.12
597	334686.09	1238600.56
598	334667.90	1238609.92
599	334662.70	1238633.87
600	334646.20	1238639.58

Номер точки	X	Y
601	334635.10	1238628.66
602	334623.90	1238614.08
603	334596.38	1238614.37
604	334574.35	1238618.28
605	334557.95	1238623.99
606	334536.00	1238631.58
607	334515.75	1238626.28
608	334500.82	1238608.07
609	334458.59	1238603.01
610	334429.25	1238603.34
611	334412.61	1238594.30
612	334403.19	1238570.55
613	334388.30	1238559.70
614	334368.15	1238559.88
615	334337.25	1238580.46
616	334309.80	1238593.59
617	334298.95	1238604.80
618	334287.95	1238604.87
619	334276.80	1238597.66
620	334271.25	1238588.52
621	334243.60	1238577.83
622	334214.20	1238574.43
623	334181.10	1238572.95
624	334157.10	1238560.38
625	334114.90	1238559.00
626	334074.45	1238559.43
627	334015.85	1238565.61
628	333970.05	1238573.45
629	333940.82	1238592.99

Номер точки	X	Y
630	333930.90	1238644.89
631	333876.80	1238681.33
632	333825.95	1238748.88
633	333813.15	1238828.37
634	333793.99	1238895.10
635	333752.43	1238942.81
636	333694.95	1238990.55
637	333599.15	1239009.67
638	333522.40	1239051.07
639	333500.15	1239101.91
640	333480.97	1239159.18
641	333474.55	1239213.21
642	333500.25	1239270.40
643	333529.05	1239327.60
644	333561.00	1239413.44
645	333557.85	1239461.13
646	333535.55	1239489.75
647	333481.15	1239537.44
648	333474.95	1239626.50
649	333462.10	1239680.51
650	333425.90	1239727.85
651	333401.40	1239766.40
652	333334.35	1239826.88
653	333289.61	1239855.51
654	333279.99	1239903.20
655	333369.60	1239934.95
656	333487.95	1239982.50
657	333593.50	1240042.85
658	333638.30	1240090.54

Номер точки	X	Y
659	333654.35	1240131.82
660	333580.80	1240182.74
661	333488.05	1240224.12
662	333286.75	1240256.06
663	333043.74	1240291.21
664	332909.48	1240313.52
665	332819.98	1240354.93
666	332705.00	1240377.25
667	332634.60	1240393.15
668	332532.35	1240386.86
669	332468.45	1240393.24
670	332417.35	1240472.79
671	332379.05	1240622.21
672	332316.10	1240677.46
673	332389.35	1241054.05
674	332731.44	1241808.92
675	332728.74	1241809.14
676	332399.55	1242444.49
677	332290.75	1242632.43
678	332529.39	1242710.19
679	332669.80	1242768.00
680	332714.15	1242843.28
681	332637.14	1243011.86
682	332470.70	1243376.21
683	332249.35	1243632.08
УТ91	332207.15	1243674.20
684	332146.50	1243734.74
685	332098.20	1244016.95
686	331963.35	1244470.17

Номер точки	X	Y
687	332172.40	1244623.41
688	332346.85	1244838.81
689	332362.80	1244841.67
690	332299.55	1245094.67
691	332290.30	1245292.79
692	332267.35	1245479.65
693	332230.00	1245724.55
694	332244.65	1245888.33
695	332328.20	1246086.20
696	332387.45	1246225.52
697	332480.65	1246486.36
698	332176.85	1246753.16
699	332154.55	1246788.85
700	332142.70	1246843.31
701	332101.00	1246937.45
702	332065.60	1247090.13
703	332231.95	1247445.62
704	332062.65	1247615.45
705	331950.50	1247710.83
706	331793.07	1247850.77
707	331952.80	1248482.91
708	330854.22	1249603.23
709	331549.85	1251006.92
710	332046.05	1252335.35
711	330937.15	1253537.70
712	330797.70	1253678.40
713	330686.30	1253565.60
714	330651.20	1253530.80
715	330499.30	1253374.10

Номер точки	X	Y
716	330215.70	1253110.25
717	329797.35	1252672.84
718	329704.70	1252571.31
719	329510.80	1252669.11
720	329461.80	1252688.91
721	329173.26	1252342.24
722	328990.25	1252468.09
723	328928.09	1252452.83
724	328799.35	1252422.32
725	328695.89	1252394.64
726	328516.45	1252356.04
727	328294.35	1252469.47
728	327990.35	1252843.03
729	327959.35	1252997.61
730	327930.10	1253173.17
731	327878.50	1253424.66
732	327956.60	1253669.59
733	328008.71	1253817.58
734	328136.60	1254120.95
735	328258.10	1254427.54
736	327542.95	1254405.92
737	326852.30	1254385.02
738	326575.75	1254376.00
739	326317.13	1254374.02
740	325090.70	1254350.11
741	324670.70	1254337.35
742	324670.75	1254138.67
743	324318.10	1254088.75
744	324266.65	1254184.48

Номер точки	X	Y
745	324238.30	1254228.80
746	324230.75	1254215.04
747	324218.40	1254191.91
748	324220.60	1254170.37
749	324217.30	1254138.78
750	324201.34	1254127.83
751	324171.65	1254116.06
752	324167.00	1254076.64
753	324168.25	1254047.25
754	324143.25	1254021.90
755	324082.85	1254004.23
756	324028.15	1253968.35
757	323970.10	1253911.15
758	323923.10	1253853.10
759	323898.35	1253801.87
760	323906.90	1253775.42
761	323965.15	1253712.91
762	323979.13	1253647.64
763	323937.90	1253600.38
764	323913.60	1253588.22
765	323922.34	1253540.96
766	323914.25	1253500.43
767	323871.00	1253476.13
768	323815.65	1253446.43
769	323783.19	1253403.88
770	323768.35	1253336.35
771	323725.00	1253237.22
772	323583.60	1253257.33
773	323532.95	1253296.12

Номер точки	X	Y
774	323217.55	1253274.33
775	322901.95	1253339.33
776	322897.35	1253340.27
777	322876.55	1253343.88
778	322626.10	1253387.35
779	322596.30	1253463.61
780	322276.00	1253329.69
781	322065.00	1253238.97
782	321868.95	1253151.14
783	321572.10	1253499.96
784	321532.10	1253556.46
785	321577.05	1253557.77
786	321609.70	1253564.61
787	321622.50	1253578.77
788	321625.00	1253604.67
789	321618.75	1253644.86
790	321603.90	1253703.24
791	321602.25	1253737.06
792	321606.40	1253762.53
793	321611.60	1253775.47
794	321622.50	1253794.68
795	321637.85	1253806.00
796	321646.45	1253817.29
797	321646.60	1253826.40
798	321645.05	1253839.43
799	321637.93	1253852.46
800	321630.75	1253865.19
801	321622.05	1253879.14
802	321614.30	1253891.87

Номер точки	X	Y
803	321613.70	1253912.34
804	321618.35	1253927.54
805	321646.90	1253949.24
806	321664.60	1253956.39
807	321679.80	1253958.87
808	321685.05	1253969.74
809	321678.53	1253983.38
810	321662.10	1253995.17
811	321645.35	1254013.17
812	321632.65	1254022.22
813	321604.65	1254032.11
814	321582.75	1254043.57
815	321561.15	1254066.19
816	321544.50	1254098.05
817	321534.94	1254133.33
818	321540.75	1254159.82
819	321550.60	1254175.61
820	321549.40	1254190.19
821	321541.80	1254205.67
822	321530.05	1254216.55
823	321518.85	1254218.48
824	321493.08	1254209.25
825	321474.60	1254212.59
826	321456.40	1254220.19
827	321446.00	1254228.99
828	321427.80	1254264.40
829	321426.90	1254283.17
830	321417.70	1254294.32
831	321399.53	1254297.60

Номер точки	X	Y
832	321378.40	1254294.32
833	321369.15	1254300.88
834	321364.55	1254310.25
835	321368.10	1254322.31
836	321407.10	1254370.54
837	321417.25	1254386.75
838	321417.15	1254397.82
839	321409.50	1254407.24
840	321395.80	1254409.72
841	321381.55	1254403.74
842	321364.90	1254393.61
843	321342.25	1254373.22
844	321324.25	1254366.37
845	321297.60	1254365.93
846	321267.15	1254373.52
847	321244.65	1254391.23
848	321232.75	1254423.45
849	321232.75	1254482.99
850	321256.10	1254506.05
851	321279.65	1254507.40
852	321304.65	1254498.47
853	321324.55	1254497.28
854	321333.75	1254497.28
855	321349.68	1254510.23
856	321355.40	1254520.60
857	321355.40	1254541.60
858	321353.00	1254553.12
859	321335.85	1254576.93
860	321311.33	1254608.93

Номер точки	X	Y
861	321283.65	1254627.68
862	321255.05	1254639.00
863	321222.50	1254640.95
864	321193.60	1254637.96
865	321175.00	1254622.33
866	321166.80	1254611.32
867	321162.95	1254600.75
868	321157.80	1254588.75
869	321145.75	1254569.78
870	321124.78	1254559.20
871	321099.60	1254556.09
872	321086.05	1254556.68
873	321073.15	1254551.08
874	321065.74	1254544.71
875	321056.90	1254529.33
876	321062.55	1254508.08
877	321065.85	1254487.67
878	321064.65	1254482.74
879	321059.15	1254479.18
880	321033.80	1254478.73
881	321004.40	1254488.42
882	320985.07	1254503.90
883	320977.58	1254525.18
884	320976.40	1254551.37
885	320983.85	1254573.85
886	320982.07	1254601.54
887	320980.60	1254611.97
888	320977.00	1254621.64
889	320969.85	1254627.59

Номер точки	X	Y
890	320954.50	1254628.79
891	320992.50	1254750.25
892	320944.25	1254845.71
893	320890.95	1254952.25
894	320823.45	1254971.59
895	320825.80	1255045.94
896	320809.40	1255103.05
897	320772.20	1255478.00
898	320383.45	1255553.86
899	320893.40	1255899.00
900	320964.60	1255938.70
901	320971.20	1255941.30
902	321023.25	1255969.53
903	321034.32	1256002.90
904	321049.60	1256024.33
905	321084.50	1256053.53
906	321111.79	1256070.75
907	321133.00	1256090.52
908	321155.20	1256105.16
909	321173.90	1256126.55
910	321185.00	1256147.98
911	321190.80	1256166.80
912	321201.05	1256179.64
913	321225.80	1256196.86
914	321240.20	1256210.58
915	321247.00	1256225.99
916	321246.15	1256239.65
917	321236.70	1256251.60
918	321219.55	1256264.27

Номер точки	X	Y
919	321211.79	1256280.53
920	321209.15	1256301.88
921	321216.80	1256333.51
922	321218.43	1256359.97
923	321220.85	1256384.76
924	321223.35	1256406.11
925	321218.95	1256453.12
926	321219.81	1256474.46
927	321226.50	1256500.97
928	321243.50	1256532.67
929	321262.47	1256549.85
930	321268.80	1256555.60
931	321280.55	1256559.82
932	321283.90	1256565.17
933	321282.60	1256570.95
934	321280.00	1256574.83
935	321281.30	1256578.27
936	321285.00	1256579.42
937	321289.95	1256578.27
938	321294.15	1256576.58
939	321298.20	1256576.81
940	321300.35	1256579.24
941	321300.35	1256584.11
942	321296.40	1256588.06
943	321292.45	1256591.71
944	321293.95	1256595.95
945	321299.45	1256596.28
946	321306.45	1256592.62
947	321312.80	1256592.92

Номер точки	X	Y
948	321318.90	1256596.88
949	321328.95	1256603.57
950	321340.80	1256606.60
951	321347.65	1256595.67
952	321358.16	1256591.76
953	321373.35	1256598.38
954	321386.09	1256611.65
955	321387.75	1256624.09
956	321382.30	1256630.71
957	321377.25	1256638.11
958	321383.50	1256646.69
959	321395.93	1256650.97
960	321415.40	1256687.02
961	321425.25	1256702.55
962	321430.55	1256721.23
963	321434.10	1256736.78
964	321443.29	1256744.54
965	321450.37	1256750.54
966	321449.65	1256756.19
967	321442.89	1256763.60
968	321429.85	1256773.84
969	321418.90	1256783.00
970	321416.10	1256797.47
971	321417.50	1256826.74
972	321418.55	1256846.52
973	321421.75	1256866.30
974	321527.56	1256910.92
975	321631.81	1256954.89
976	321729.74	1256996.19

Номер точки	X	Y
977	321837.77	1257029.67
978	321920.24	1257055.23
979	321988.28	1257078.46
980	322077.18	1257107.76
981	322175.51	1257138.52
982	322282.43	1257169.51
983	322362.97	1257202.40
984	322419.95	1257225.67
985	322472.78	1257254.84
986	322528.72	1257291.39
987	322599.11	1257337.05
988	322682.70	1257397.04
989	322756.97	1257450.34
990	322833.59	1257514.13
991	322883.16	1257562.89
992	322927.40	1257644.03
993	322946.39	1257698.46
994	322959.38	1257754.47
995	322963.51	1257834.50
996	322948.39	1257927.59
997	322917.39	1258016.42
998	322880.02	1258070.85
999	322832.65	1258132.80
1000	322757.37	1258219.07
1001	322685.09	1258286.83
1002	322597.50	1258368.04
1003	322523.09	1258437.46
1004	322445.46	1258522.52
1005	322367.19	1258617.17

Номер точки	X	Y
1006	322291.29	1258699.89
1007	322208.13	1258791.49
1008	322125.95	1258909.25
1009	322059.64	1259018.52
1010	322010.03	1259126.72
1011	321985.42	1259248.85
1012	321967.79	1259392.17
1013	321962.00	1259551.85
1014	321972.53	1259691.26
1015	321982.17	1259835.36
1016	321990.93	1259966.29
1017	322011.69	1260083.09
1018	322034.98	1260196.40
1019	322056.48	1260264.67
1020	322090.68	1260353.66
1021	322134.04	1260439.39
1022	322175.91	1260522.18
1023	322255.32	1260638.37
1024	322286.30	1260768.13
1025	322259.45	1260889.94
1026	322201.48	1260998.16
1027	322120.85	1261071.07
1028	322005.35	1261118.43
1029	321899.10	1261148.96
1030	321814.16	1261169.25
1031	321725.82	1261182.97
1032	321633.53	1261153.28
1033	321491.35	1260943.63
1034	321420.30	1260848.75

Номер точки	X	Y
1035	321386.90	1260786.93
1036	321079.06	1260712.99
1037	321074.35	1259721.18
1038	320639.65	1259355.44
1039	320480.35	1259382.60
1040	320363.15	1259411.90
1041	320256.95	1259436.69
1042	320106.50	1259488.23
1043	319881.30	1259715.02
1044	319500.40	1259652.42
1045	319381.14	1259756.98
1046	319156.00	1260003.76
1047	319136.25	1260088.05
1048	319054.80	1260298.82
1049	319017.44	1260387.58
1050	318964.52	1260491.88
1051	318896.30	1260634.03
1052	319092.10	1261018.53
1053	319221.20	1261272.68
1054	319261.25	1261352.20
1055	319326.05	1261464.08
1056	319504.25	1261820.93
1057	319129.00	1262102.64
1058	318964.54	1262237.19
1059	318037.85	1262036.56
1060	317841.55	1261935.75
1061	317635.45	1261780.52
1062	317485.05	1261648.06
1063	317301.70	1261468.53

Номер точки	X	Y
1064	317236.10	1261390.13
1065	317225.15	1261369.61
1066	317123.60	1261266.16
1067	317101.25	1261233.24
1068	317032.75	1261202.19
1069	316983.45	1261214.99
1070	316963.35	1261247.83
1071	316933.20	1261303.52
1072	316902.15	1261351.89
1073	316885.25	1261377.88
1074	316868.46	1261401.79
1075	316851.00	1261435.99
1076	316851.00	1261462.45
1077	316858.75	1261476.66
1078	316857.43	1261488.31
1079	316856.18	1261505.07
1080	316856.20	1261521.21
1081	316863.30	1261533.49
1082	316863.30	1261554.78
1083	316867.15	1261585.77
1084	316872.35	1261607.73
1085	316882.65	1261631.61
1086	316883.95	1261655.52
1087	316882.00	1261675.53
1088	316893.65	1261748.49
1089	316901.40	1261792.37
1090	316912.35	1261828.52
1091	316916.90	1261851.13
1092	316916.25	1261869.85

Номер точки	X	Y
1093	316918.20	1261891.16
1094	316925.95	1261914.40
1095	316935.00	1261946.68
1096	316947.25	1261972.50
1097	316974.40	1262007.37
1098	316992.75	1262052.63
1099	317001.50	1262093.97
1100	317022.50	1262125.97
1101	317068.05	1262178.03
1102	317107.45	1262189.36
1103	317139.70	1262188.15
1104	317161.05	1262193.31
1105	317184.95	1262188.15
1106	317202.35	1262187.51
1107	317209.50	1262193.96
1108	317223.05	1262203.64
1109	317235.94	1262203.64
1110	317246.30	1262201.71
1111	317252.10	1262181.69
1112	317261.15	1262168.78
1113	317275.35	1262165.55
1114	317288.90	1262173.94
1115	317295.35	1262190.74
1116	317294.10	1262223.01
1117	317281.15	1262250.14
1118	317260.50	1262285.64
1119	317232.75	1262301.13
1120	317207.55	1262305.01
1121	317175.25	1262310.17

Номер точки	X	Y
1122	317147.50	1262311.48
1123	317124.90	1262307.59
1124	317113.25	1262299.84
1125	317100.35	1262285.00
1126	317088.05	1262285.00
1127	317074.50	1262299.84
1128	317066.10	1262308.88
1129	317047.99	1262315.34
1130	317037.70	1262323.07
1131	317028.65	1262319.22
1132	317007.36	1262310.82
1133	316977.60	1262310.82
1134	316954.35	1262317.92
1135	316944.05	1262323.74
1136	316933.70	1262323.74
1137	316928.55	1262316.00
1138	316928.55	1262301.14
1139	316931.10	1262283.70
1140	316921.45	1262266.27
1141	316911.75	1262267.56
1142	316906.60	1262281.12
1143	316899.45	1262310.17
1144	316903.20	1262323.00
1145	316903.20	1262342.45
1146	316899.90	1262354.68
1147	316894.90	1262379.67
1148	316883.75	1262449.17
1149	316872.65	1262505.84
1150	316874.30	1262553.08

Номер точки	X	Y
1151	316865.40	1262606.44
1152	316857.09	1262683.16
1153	316844.85	1262767.62
1154	316833.15	1262840.42
1155	316827.05	1262913.78
1156	316819.28	1262962.13
1157	316815.40	1263006.03
1158	316815.38	1263027.16
1159	316818.15	1263042.72
1160	316830.40	1263056.61
1161	316842.60	1263074.40
1162	316843.75	1263087.19
1163	316853.20	1263099.97
1164	316863.20	1263094.96
1165	316865.95	1263080.52
1166	316861.50	1263062.17
1167	316851.50	1263042.16
1168	316837.05	1263026.05
1169	316837.05	1263010.49
1170	316838.15	1262986.03
1171	316835.40	1262964.35
1172	316835.40	1262948.79
1173	316840.95	1262938.78
1174	316849.85	1262938.23
1175	316888.20	1262948.24
1176	316934.35	1262958.80
1177	316981.05	1262967.13
1178	317027.75	1262975.49
1179	317058.90	1262985.48

Номер точки	X	Y
1180	317072.80	1262996.04
1181	317091.14	1263011.60
1182	317108.95	1263035.50
1183	317131.70	1263052.17
1184	317166.75	1263068.26
1185	317205.65	1263083.29
1186	317219.55	1263089.96
1187	317224.00	1263085.51
1188	317222.35	1263074.96
1189	317228.45	1263065.51
1190	317244.01	1263049.39
1191	317241.26	1263031.04
1192	317233.45	1263014.37
1193	317226.25	1262997.72
1194	317212.35	1262979.36
1195	317190.10	1262964.37
1196	317176.20	1262949.90
1197	317167.30	1262940.46
1198	317160.65	1262927.68
1199	317154.50	1262920.45
1200	317142.84	1262918.23
1201	317136.15	1262907.67
1202	317136.70	1262896.00
1203	317148.95	1262882.11
1204	317163.40	1262870.43
1205	317173.40	1262870.99
1206	317185.65	1262874.88
1207	317187.30	1262883.76
1208	317186.20	1262895.43

Номер точки	X	Y
1209	317191.20	1262906.00
1210	317200.10	1262916.56
1211	317212.90	1262924.35
1212	317238.45	1262928.80
1213	317263.50	1262928.80
1214	317284.05	1262930.46
1215	317295.75	1262919.90
1216	317310.75	1262899.89
1217	317320.20	1262881.54
1218	317317.95	1262852.09
1219	317327.40	1262837.64
1220	317344.10	1262832.09
1221	317359.10	1262837.10
1222	317383.55	1262850.44
1223	317403.60	1262858.76
1224	317429.72	1262879.88
1225	317444.75	1262891.00
1226	317458.65	1262899.33
1227	317476.40	1262902.12
1228	317494.75	1262902.12
1229	317506.45	1262907.11
1230	317521.52	1262927.66
1231	317531.25	1262955.12
1232	317548.30	1262988.88
1233	317570.15	1263008.15
1234	317629.60	1262989.67
1235	317685.35	1263184.81
1236	317809.35	1263318.01
1237	317871.80	1263465.17

Номер точки	X	Y
1238	317911.75	1263567.83
1239	317970.20	1263634.45
1240	318188.85	1263847.80
1241	318106.35	1264118.97
1242	318289.40	1264397.51
1243	318369.85	1264505.14
1244	318459.35	1264899.18
1245	318403.59	1265004.35
1246	318282.25	1265166.14
1247	318048.80	1265255.32
1248	317903.40	1265387.75
1249	317783.85	1265429.78
1250	317722.45	1265500.87
1251	317528.75	1265461.95
1252	317402.70	1265497.47
1253	317318.65	1265575.02
1254	316591.80	1266092.19
1255	316695.10	1266312.19
1256	316720.90	1266451.25
1257	316704.65	1266703.53
1258	316720.74	1266991.42
1259	316601.30	1267211.36
1260	316520.55	1267318.05
1261	316491.45	1267437.74
1262	316381.65	1267699.76
1263	316323.55	1267761.25
1264	316223.40	1267777.38
1265	316078.00	1267770.91
1266	315958.55	1267777.43

Номер точки	X	Y
1267	315906.80	1267764.49
1268	315758.35	1267758.04
1269	315561.26	1267813.03
1270	315441.75	1267868.01
1271	315080.10	1267981.31
1272	314941.20	1267919.87
1273	314931.55	1268029.87
1274	314614.93	1268194.93
1275	314566.60	1268466.74
1276	314547.25	1268573.55
1277	314288.35	1269012.91
1278	314174.45	1269145.82
1279	314437.85	1269553.93
1280	314327.85	1270569.63
1281	314200.20	1270727.05
1282	313928.30	1271001.50
1283	313790.20	1271128.66
1284	314045.40	1271162.18
1285	314124.85	1271392.08
1286	314200.06	1271587.68
1287	314394.15	1271759.57
1288	314609.05	1271975.67
1289	314588.75	1272139.96
1290	314493.40	1272631.07
1291	314466.80	1272777.18
1292	314384.73	1273227.85
1293	314383.82	1273233.15
1294	314378.63	1273261.27
1295	314376.20	1273275.51

Номер точки	X	Y
1296	314336.33	1273489.63
1297	314300.00	1273655.57
1298	314210.15	1274107.21
1299	313786.15	1274381.68
1300	313254.40	1274761.18
1301	313284.50	1274987.24
1302	313035.15	1275337.64
1303	312972.65	1275321.04
1304	312816.10	1275100.58
1305	312687.05	1274981.31
1306	312406.20	1274845.77
1307	312256.25	1274876.77
1308	312043.00	1274766.24
1309	311660.55	1274580.45
1310	311433.83	1274468.25
1311	311190.00	1274325.74
1312	310487.60	1274214.90
1313	310293.30	1274192.59
1314	310236.25	1274343.70
1315	310211.35	1274590.90
1316	310209.29	1274735.04
1317	309693.97	1275021.45
1318	309193.47	1275323.83
1319	308973.52	1275441.13
1320	308786.11	1275542.40
1321	308050.76	1274967.26
1322	307938.47	1274861.06
1323	307875.46	1274823.03
1324	307901.81	1274790.33

Номер точки	X	Y
1325	307688.27	1274622.17
1326	307512.14	1274442.95
1327	307484.69	1274440.19
1328	307367.70	1274328.66
1329	307396.96	1274316.67
1330	307360.33	1274243.36
1331	307334.83	1274238.23
1332	307127.36	1274048.94
1333	306966.86	1273859.45
1334	306991.88	1273837.92
1335	306858.79	1273655.32
1336	306397.62	1273435.14
1337	306238.59	1273332.38
1338	306182.94	1273323.37
1339	306058.29	1273191.27
1340	306033.80	1273148.06
1341	305790.29	1272800.71
1342	305784.33	1272762.27
1343	305643.98	1272484.28
1344	305458.17	1272321.45
1345	305118.79	1271831.79
1346	305166.48	1271798.78
1347	305157.95	1271786.44
1348	305136.56	1271801.22
1349	305103.32	1271770.72
1350	305080.30	1271786.67
1351	304654.90	1271173.89
1352	304681.48	1271154.33
1353	304586.00	1271030.64

Номер точки	X	Y
1354	304474.32	1270909.10
1355	304183.48	1270646.13
1356	304173.72	1270657.51
1357	304041.70	1270553.66
1358	303970.94	1270473.70
1359	303773.63	1270381.84
1360	303544.49	1270360.56
1361	303543.83	1270374.55
1362	303328.71	1270364.57
1363	303330.29	1270331.60
1364	302189.25	1270276.47
1365	302059.43	1270256.67
1366	301936.53	1270219.39
1367	301876.70	1270193.58
1368	301406.67	1269942.66
1369	301195.00	1269967.29
1370	300412.60	1269969.20
1371	300161.81	1269969.37
1372	299921.96	1270093.36
1373	299892.82	1270105.88
1374	299846.76	1270105.43
1375	299779.29	1270095.30
1376	299694.94	1270081.27
1377	299646.26	1270072.76
1378	299558.18	1270062.02
1379	299480.97	1270055.20
1380	299377.51	1270034.37
1381	299293.31	1270021.25
1382	299228.39	1270009.44

Номер точки	X	Y
1383	299147.34	1269993.30
1384	299049.12	1269969.93
1385	298976.57	1269945.84
1386	298906.20	1269925.67
1387	298824.53	1269900.70
1388	298739.79	1269874.77
1389	298656.42	1269846.51
1390	298583.83	1269819.01
1391	298507.95	1269790.26
1392	298439.76	1269759.98
1393	298383.86	1269734.84
1394	298325.52	1269711.38
1395	298269.51	1269686.04
1396	298219.31	1269656.18
1397	298172.42	1269629.12
1398	298129.86	1269596.10
1399	298095.15	1269566.92
1400	298062.43	1269538.22
1401	298029.23	1269510.20
1402	298003.10	1269488.47
1403	297966.66	1269464.96
1404	297920.34	1269430.53
1405	297868.51	1269402.28
1406	297810.08	1269376.39
1407	297754.28	1269357.46
1408	297671.88	1269345.49
1409	297590.15	1269339.44
1410	297261.80	1269423.02
1411	296951.70	1269478.08

Номер точки	X	Y
1412	296451.65	1269580.54
1413	296349.80	1269601.41
1414	295924.85	1269702.63
1415	296026.60	1270174.83
1416	296044.52	1270311.51
1417	296096.61	1270579.18
1418	296104.53	1270665.73
1419	296099.32	1270714.49
1420	296090.20	1270793.56
1421	296068.90	1270962.44
1422	296025.08	1271291.98
1423	296015.52	1271347.08
1424	296003.74	1271393.02
1425	295959.86	1271533.12
1426	295912.82	1271689.52
1427	295762.98	1272166.77
1428	295518.82	1272949.41
1429	295417.67	1273277.58
1430	295318.38	1273586.64
1431	295296.56	1273637.95
1432	295267.60	1273689.38
1433	295227.42	1273750.03
1434	295172.34	1273811.69
1435	295130.78	1273849.52
1436	295080.13	1273888.44
1437	295028.04	1273922.87
1438	294953.70	1273970.84
1439	294594.35	1274206.42
1440	294546.96	1274242.18

Номер точки	X	Y
1441	294519.11	1274266.88
1442	294503.69	1274282.00
1443	294481.16	1274305.69
1444	294457.29	1274334.16
1445	294429.82	1274371.36
1446	294391.41	1274437.90
1447	294197.39	1274792.43
1448	293958.30	1275225.07
1449	293703.34	1275689.74
1450	293436.10	1276175.09
1451	293330.59	1276367.84
1452	293313.61	1276397.97
1453	293297.20	1276433.35
1454	293283.38	1276473.65
1455	293268.54	1276522.53
1456	293259.67	1276564.29
1457	293254.82	1276600.54
1458	293252.79	1276632.45
1459	293251.04	1276668.01
1460	293250.75	1276703.79
1461	293251.23	1276709.55
1462	293414.20	1276813.18
1463	293535.35	1276892.48
1464	293430.80	1277175.53
1465	293414.18	1277234.85
1466	293422.80	1277292.92
1467	293446.59	1277425.71
1468	293461.70	1277511.57
1469	293465.13	1277541.22

Номер точки	X	Y
1470	293467.61	1277572.78
1471	293470.95	1277669.76
1472	293470.00	1277757.85
1473	293463.86	1277813.97
1474	293459.03	1277848.37
1475	293445.70	1277895.70
1476	293411.94	1278010.82
1477	293361.45	1278156.91
1478	293289.79	1278369.10
1479	293270.00	1278414.01
1480	293246.25	1278456.84
1481	293218.41	1278499.54
1482	293181.89	1278549.16
1483	293106.52	1278647.06
1484	292955.14	1278843.01
1485	292918.00	1278894.31
1486	292900.80	1278920.83
1487	292880.80	1278953.00
1488	292862.77	1278988.23
1489	292847.31	1279029.73
1490	292833.97	1279071.80
1491	292823.61	1279113.79
1492	292819.02	1279141.65
УТ104	292817.23	1279153.93
1493	290522.65	1279196.53
1494	289771.54	1279177.36
1495	289052.75	1279289.52
1496	286814.20	1279626.95
1497	285446.24	1279807.46

Номер точки	X	Y
1498	285451.45	1279671.90
1499	285461.88	1279606.73
1500	285508.81	1279541.56
1501	285500.98	1279486.83
1502	285506.20	1279442.51
1503	285459.27	1279429.48
1504	285490.56	1279385.16
1505	285461.88	1279379.95
1506	285422.78	1279413.83
1507	285401.93	1279306.96
1508	285420.20	1279275.69
1509	285469.73	1279286.10
1510	285521.84	1279291.32
1511	285527.05	1279252.22
1512	285482.74	1279213.11
1513	285461.88	1279176.62
1514	285485.34	1279150.53
1515	285547.90	1279140.13
1516	285563.54	1279121.88
1517	285553.11	1279056.71
1518	285516.62	1279035.85
1519	285500.98	1278957.65
1520	285472.31	1278897.70
1521	285469.70	1278832.52
1522	285443.64	1278756.95
1523	285503.59	1278702.20
1524	285545.30	1278694.36
1525	285610.47	1278623.98
1526	285579.19	1278605.73

Номер точки	X	Y
1527	285594.83	1278579.66
1528	285631.32	1278592.70
1529	285649.55	1278623.98
1530	285673.03	1278600.52
1531	285704.31	1278587.50
1532	285725.16	1278595.30
1533	285709.53	1278556.20
1534	285730.38	1278535.35
1535	285764.26	1278535.35
1536	285722.56	1278504.07
1537	285746.02	1278446.72
1538	285746.02	1278420.65
1539	285701.70	1278412.84
1540	285727.77	1278371.13
1541	285772.09	1278371.12
1542	285795.56	1278391.97
1543	285811.19	1278334.62
1544	285832.04	1278305.96
1545	285889.39	1278311.17
1546	285970.20	1278167.80
1547	285995.26	1278120.68
1548	286019.69	1278113.41
1549	286024.91	1278097.02
1550	286019.13	1278072.55
1551	286019.21	1278058.59
1552	286026.52	1278044.04
1553	286045.94	1278029.65
1554	286071.00	1278008.46
1555	286081.45	1277988.48

Номер точки	X	Y
1556	286102.39	1277939.34
1557	286124.50	1277906.42
1558	286152.47	1277882.96
1559	286187.90	1277860.72
1560	286209.34	1277829.46
1561	286232.07	1277762.65
1562	286241.07	1277707.34
1563	286276.52	1277637.54
1564	286339.76	1277546.13
1565	286440.85	1277449.23
1566	285331.31	1277237.55
1567	284989.38	1277839.10
1568	284945.64	1277845.42
1569	284832.89	1277826.56
1570	284784.02	1277801.78
1571	284765.70	1277823.02
1572	284930.20	1278183.23
1573	284876.01	1278259.03
1574	284844.73	1278300.74
1575	284541.22	1278691.65
1576	284202.01	1278631.22
1577	283407.14	1279024.41
1578	283069.30	1280098.53
1579	282972.75	1280374.71
1580	282877.90	1280439.39
1581	282588.30	1280385.55
1582	282264.95	1280311.23
1583	282209.50	1280300.20
1584	282081.95	1280123.38

Номер точки	X	Y
1585	281815.80	1279798.10
1586	281536.69	1279441.69
1587	280962.74	1279351.05
1588	280701.10	1279026.14
1589	279909.90	1278993.58
1590	279845.23	1278872.72
1591	279808.06	1278792.08
1592	279745.60	1278651.92
1593	279428.10	1278680.35
1594	278408.15	1278762.30
1595	277708.47	1278826.21
1596	277711.10	1278790.33
1597	277605.93	1278737.69
1598	277566.30	1278717.88
1599	276599.25	1278656.91
1600	276362.65	1278647.07
1601	275790.35	1278085.36
1602	275394.20	1277692.51
1603	274782.15	1277904.33
1604	274685.50	1276935.00
1605	274678.20	1276862.23
1606	274567.90	1275069.29
1607	273508.60	1275209.00
1608	273336.25	1275434.89
1609	273010.60	1275832.34
1610	272767.65	1275976.10
1611	271997.55	1276137.58
1612	271737.95	1276061.90
1613	271449.40	1275999.89

Номер точки	X	Y
1614	271362.90	1275753.08
1615	271156.00	1275181.85
1616	270602.90	1275242.92
1617	270470.90	1275331.93
1618	270306.05	1275813.27
1619	270072.40	1275775.66
1620	269869.40	1275557.59
1621	269615.45	1275656.10
1622	269319.00	1275723.55
1623	269144.25	1275804.90
1624	269130.55	1275920.57
1625	269075.40	1276193.06
1626	269086.36	1276426.09
1627	269091.02	1276484.96
1628	269075.49	1276540.44
1629	269069.60	1276547.76
1630	269020.80	1276647.00
1631	268867.80	1276773.27
1632	268750.70	1276807.69
1633	268530.80	1276872.28
1634	268290.80	1276939.02
1635	267793.05	1277061.92
1636	267639.52	1276836.50
1637	267438.05	1276591.87
1638	267024.30	1277041.14
1639	266810.50	1277093.50
1640	266805.97	1277084.39
1641	266795.00	1277062.25
1642	266570.45	1276607.03

Номер точки	X	Y
1643	266497.89	1276486.11
1644	266416.42	1276350.25
1645	266377.95	1276285.43
УТ103	266337.15	1276215.67
1646	266533.65	1275995.98
1647	266465.13	1275704.22
1648	266494.89	1275658.69
1649	266514.35	1275628.94
1650	266647.30	1275327.12
1651	266626.15	1275185.35
1652	266618.75	1275073.43
1653	266615.05	1275017.46
1654	266608.72	1274969.12
1655	266560.38	1274600.79
1656	266530.15	1274311.86
1657	266488.00	1274274.42
1658	266356.85	1273971.46
1659	266437.40	1273646.23
1660	266379.31	1273468.65
1661	266317.64	1273220.55
1662	266090.54	1272924.32
1663	265733.25	1272956.16
1664	265661.30	1272772.22
1665	265569.96	1272813.06
1666	265529.12	1272831.31
1667	265460.59	1273029.09
1668	265320.65	1273335.45
1669	265259.10	1273425.40
1670	265126.75	1273412.58

Номер точки	X	Y
1671	264988.20	1273310.84
1672	264689.28	1273318.68
1673	264664.75	1273332.26
1674	264660.20	1273333.79
1675	264660.50	1273326.48
1676	264666.60	1273319.15
1677	264669.65	1273299.96
1678	264665.65	1273291.11
1679	264657.15	1273275.58
1680	264660.50	1273267.35
1681	264675.75	1273249.07
1682	264676.05	1273237.79
1683	264670.55	1273230.80
1684	264641.60	1273236.27
1685	264624.50	1273230.17
1686	264623.60	1273211.28
1687	264640.70	1273189.95
1688	264638.85	1273164.67
1689	264621.80	1273148.80
1690	264602.55	1273146.68
1691	264594.50	1273142.53
1692	264569.95	1273129.92
1693	264554.70	1273114.68
1694	264543.45	1273083.00
1695	264524.55	1273076.29
1696	264502.60	1273070.81
1697	264493.45	1273043.68
1698	264473.05	1273019.23
1699	264456.63	1272984.47

Номер точки	X	Y
1700	264438.90	1272959.29
1701	264428.70	1272931.14
1702	264408.37	1272902.38
1703	264387.35	1272888.61
1704	264364.30	1272857.14
1705	264355.30	1272818.49
1706	264354.70	1272774.87
1707	264370.55	1272743.70
1708	264399.95	1272749.98
1709	264402.95	1272726.01
1710	264402.35	1272696.97
1711	264388.25	1272665.80
1712	264388.95	1272644.93
1713	264361.35	1272640.74
1714	264346.95	1272628.75
1715	264346.35	1272608.68
1716	264354.75	1272582.61
1717	264358.64	1272560.14
1718	264343.35	1272545.46
1719	264332.30	1272531.38
1720	264336.20	1272511.90
1721	264337.40	1272486.45
1722	264330.20	1272464.27
1723	264327.50	1272444.79
1724	264316.66	1272397.83
1725	264318.15	1272370.57
1726	264317.25	1272345.10
1727	264323.55	1272338.51
1728	264341.20	1272335.81

Номер точки	X	Y
1729	264361.33	1272349.61
1730	264379.85	1272358.89
1731	264393.35	1272363.38
1732	264397.25	1272382.26
1733	264409.24	1272389.74
1734	264437.70	1272397.84
1735	264455.40	1272396.63
1736	264470.10	1272387.05
1737	264479.65	1272368.77
1738	264482.35	1272340.60
1739	264475.45	1272317.55
1740	264461.75	1272284.62
1741	264459.75	1272240.05
1742	264438.75	1272217.53
1743	264404.22	1272178.28
1744	264379.60	1272126.17
1745	264356.57	1272096.69
1746	264331.05	1272082.09
1747	264340.05	1272053.93
1748	264354.40	1272022.17
1749	264368.20	1271992.20
1750	264380.20	1271953.85
1751	264383.80	1271919.09
1752	264384.40	1271890.93
1753	264383.20	1271869.98
1754	264372.40	1271841.19
1755	264357.39	1271822.01
1756	264332.25	1271799.85
1757	264314.72	1271782.85

Номер точки	X	Y
1758	264325.30	1271723.24
1759	264329.10	1271684.98
1760	264300.20	1271631.46
1761	264264.40	1271600.74
1762	264241.45	1271572.68
1763	264215.54	1271537.56
1764	264127.84	1271464.25
1765	264047.25	1271443.19
1766	263990.55	1271420.50
1767	264038.17	1271273.39
1768	264412.96	1271093.57
1769	264838.45	1270889.08
1770	265356.90	1270884.68
1771	265357.30	1271170.60
1772	265366.25	1271268.73
1773	265367.10	1271278.10
1774	265397.05	1271280.96
1775	265503.05	1271272.32
1776	265561.75	1271256.62
1777	265592.60	1271239.39
1778	265661.20	1271193.25
1779	265710.45	1271153.80
1780	265730.45	1271123.37
1781	265767.60	1271051.23
1782	265783.35	1271032.50
1783	265797.55	1271022.80
1784	265840.40	1270996.43
1785	265895.89	1270979.77
1786	265955.85	1270968.30

Номер точки	X	Y
1787	265978.35	1270967.16
1788	265993.95	1270969.53
1789	266015.60	1270983.60
1790	266021.05	1270981.91
1791	266037.80	1270854.18
1792	266156.19	1270861.07
1793	266440.85	1270882.74
1794	266661.70	1270897.68
1795	266982.95	1270109.30
1796	267106.95	1269798.03
1797	267178.19	1269545.68
1798	267198.30	1269474.44
1799	267259.45	1269305.98
1800	267448.37	1269318.84
1801	267641.30	1269107.09
1802	267717.99	1269205.34
1803	267742.75	1269286.08
1804	267797.30	1269394.79
1805	268138.80	1269542.70
1806	268319.90	1269640.93
1807	268344.85	1269687.19
1808	268470.55	1269801.01
1809	268751.30	1269761.96
1810	268884.55	1269776.91
1811	268907.19	1269834.65
1812	269171.20	1269896.68
1813	269240.75	1269812.09
1814	269288.05	1269598.50
1815	269367.82	1269362.16

Номер точки	X	Y
1816	269338.70	1269230.75
1817	269287.40	1269109.25
1818	269349.55	1269067.45
1819	269305.65	1268617.80
1820	269294.00	1268344.89
1821	269243.30	1267533.99
1822	269209.45	1266956.91
1823	269178.23	1266385.09
1824	269297.20	1265641.22
1825	269132.70	1265485.68
1826	268073.00	1265769.26
1827	267977.55	1265622.63
1828	267899.40	1265498.13
1829	267780.10	1265333.61
1830	267720.65	1265251.92
1831	267620.85	1265093.71
1832	267426.30	1264804.01
1833	267302.19	1265075.88
1834	267214.15	1265233.76
1835	267190.55	1265270.67
1836	267079.49	1265321.95
1837	266942.60	1265369.12
1838	266704.54	1265444.36
1839	266559.13	1265515.35
1840	266549.00	1265477.46
1841	266537.65	1265463.21
1842	266538.30	1265459.34
1843	266536.30	1265456.60
1844	266530.15	1265456.07

Номер точки	X	Y
1845	266526.85	1265454.06
1846	266528.15	1265450.09
1847	266533.40	1265448.64
1848	266536.30	1265444.27
1849	266539.95	1265440.64
1850	266542.85	1265440.64
1851	266545.55	1265438.08
1852	266549.55	1265436.83
1853	266554.45	1265435.75
1854	266556.08	1265431.58
1855	266554.45	1265427.23
1856	266555.20	1265421.59
1857	266554.09	1265417.06
1858	266549.55	1265411.60
1859	266551.90	1265410.00
1860	266558.25	1265411.98
1861	266559.87	1265409.25
1862	266556.60	1265406.36
1863	266553.90	1265404.36
1864	266555.68	1265401.09
1865	266559.90	1265399.64
1866	266562.08	1265402.18
1867	266564.80	1265402.89
1868	266568.25	1265401.63
1869	266568.60	1265397.28
1870	266567.70	1265391.84
1871	266570.40	1265390.58
1872	266573.70	1265392.57
1873	266578.20	1265396.93

Номер точки	X	Y
1874	266581.30	1265397.09
1875	266583.85	1265394.56
1876	266582.75	1265389.66
1877	266579.10	1265387.12
1878	266580.20	1265385.50
1879	266586.20	1265386.21
1880	266588.54	1265384.76
1881	266589.65	1265376.97
1882	266589.10	1265368.98
1883	266591.65	1265368.07
1884	266595.45	1265371.34
1885	266599.80	1265371.33
1886	266599.80	1265363.53
1887	266601.42	1265361.54
1888	266607.82	1265361.00
1889	266609.09	1265356.10
1890	266614.49	1265358.27
1891	266621.75	1265367.16
1892	266630.50	1265359.90
1893	266642.29	1265356.63
1894	266656.60	1265348.29
1895	266658.80	1265335.60
1896	266665.45	1265323.29
1897	266650.95	1265303.99
1898	266638.80	1265276.39
1899	266641.15	1265250.53
1900	266660.02	1265220.44
1901	266666.10	1265196.93
1902	266667.49	1265136.28

Номер точки	X	Y
1903	266666.54	1265100.07
1904	266646.79	1265075.16
1905	266622.84	1265044.59
1906	266619.59	1265042.86
1907	266607.83	1265036.59
1908	266594.59	1265029.54
1909	266589.08	1265029.98
1910	266576.27	1265030.96
1911	266557.42	1265042.71
1912	266556.99	1265044.55
1913	266547.09	1265085.03
1914	266536.20	1265123.09
1915	266535.82	1265124.55
1916	266523.31	1265127.78
1917	266514.23	1265130.16
1918	266511.05	1265129.22
1919	266492.10	1265123.57
1920	266451.11	1265079.41
1921	266416.15	1265068.34
1922	266394.55	1265061.51
1923	266373.35	1265050.71
1924	266349.85	1265025.78
1925	266338.10	1264986.77
1926	266314.99	1264963.20
1927	266304.17	1264954.95
1928	266277.38	1264934.56
1929	266220.05	1264919.06
1930	266194.15	1264924.22
1931	266174.90	1264945.84

Номер точки	X	Y
1932	266168.35	1264964.05
1933	266167.40	1265016.46
1934	266179.10	1265037.05
1935	266201.70	1265052.57
1936	266259.55	1265052.08
1937	266305.65	1265044.11
1938	266329.15	1265054.46
1939	266357.85	1265131.09
1940	266364.45	1265171.05
1941	266335.34	1265196.64
1942	266332.96	1265198.77
1943	266310.40	1265204.42
1944	266295.32	1265208.20
1945	266226.35	1265208.19
1946	266208.85	1265207.42
1947	266162.90	1265205.37
1948	266129.98	1265208.66
1949	266125.24	1265209.13
1950	266109.25	1265229.82
1951	266109.24	1265256.17
1952	266103.32	1265264.00
1953	266100.34	1265267.90
1954	266085.91	1265273.88
1955	266078.69	1265276.84
1956	266066.39	1265274.32
1957	266058.00	1265272.60
1958	266048.60	1265260.38
1959	266042.95	1265240.17
1960	266050.95	1265213.37

Номер точки	X	Y
1961	266066.00	1265185.17
1962	266076.80	1265126.39
1963	266091.38	1265069.05
1964	266097.05	1265031.40
1965	266096.54	1264991.44
1966	266089.09	1264933.32
1967	266079.69	1264870.79
1968	266060.85	1264770.18
1969	266058.99	1264734.45
1970	266044.84	1264713.76
1971	266042.43	1264712.62
1972	266018.99	1264701.56
1973	265974.29	1264695.87
1974	265945.53	1264683.79
1975	265943.07	1264683.01
1976	265928.11	1264676.74
1977	265895.33	1264661.48
1978	265893.60	1264660.70
1979	265869.15	1264661.13
1980	265851.70	1264664.15
1981	265822.55	1264669.14
1982	265794.39	1264679.54
1983	265786.84	1264682.32
1984	265760.00	1264701.13
1985	265739.14	1264732.53
1986	265728.46	1264776.32
1987	265725.51	1264788.45
1988	265720.86	1264834.05
1989	265726.46	1264880.65

Номер точки	X	Y
1990	265741.99	1264932.82
1991	265744.13	1264954.89
1992	265745.24	1264966.18
1993	265735.84	1265007.10
1994	265719.41	1265023.57
1995	265713.36	1265024.19
1996	265697.16	1265025.88
1997	265675.15	1265019.34
1998	265660.60	1264999.58
1999	265644.15	1264971.36
2000	265639.90	1264918.71
2001	265641.30	1264877.80
2002	265646.50	1264852.39
2003	265646.95	1264835.48
2004	265629.56	1264826.55
2005	265604.63	1264829.40
2006	265601.06	1264832.03
2007	265576.36	1264850.52
2008	265541.74	1264875.92
2009	265514.94	1264884.38
2010	265512.76	1264883.75
2011	265476.99	1264874.00
2012	265458.03	1264867.97
2013	265409.74	1264836.04
2014	265353.25	1264807.36
2015	265348.87	1264803.30
2016	265300.46	1264759.00
2017	265259.55	1264734.97
2018	265236.19	1264721.78

Номер точки	X	Y
2019	265170.35	1264689.80
2020	265149.39	1264674.40
2021	265141.47	1264664.70
2022	265116.00	1264633.48
2023	265090.64	1264614.20
2024	265053.47	1264578.03
2025	265037.97	1264570.38
2026	264993.25	1264548.38
2027	264965.03	1264526.76
2028	264948.74	1264506.16
2029	264929.94	1264462.44
2030	264918.20	1264429.06
2031	264889.50	1264418.23
2032	264871.60	1264421.53
2033	264857.50	1264435.16
2034	264853.30	1264452.55
2035	264857.99	1264485.94
2036	264863.14	1264534.38
2037	264863.75	1264537.09
2038	264871.60	1264572.45
2039	264867.85	1264592.66
2040	264842.67	1264624.13
2041	264803.15	1264658.42
2042	264755.25	1264689.91
2043	264737.68	1264697.92
2044	264725.13	1264701.64
2045	264717.54	1264701.24
2046	264702.95	1264695.08
2047	264687.90	1264670.18

Номер точки	X	Y
2048	264680.85	1264638.19
2049	264679.95	1264616.10
2050	264686.99	1264600.11
2051	264703.90	1264581.31
2052	264725.99	1264559.21
2053	264729.76	1264543.71
2054	264721.80	1264527.25
2055	264714.56	1264523.87
2056	264707.66	1264520.68
2057	264697.78	1264521.83
2058	264687.90	1264523.00
2059	264670.50	1264537.11
2060	264656.89	1264541.82
2061	264647.25	1264542.53
2062	264644.23	1264542.75
2063	264637.61	1264539.66
2064	264619.21	1264530.96
2065	264599.08	1264509.84
2066	264593.58	1264484.64
2067	264581.80	1264454.55
2068	264560.65	1264432.93
2069	264540.43	1264432.00
2070	264523.54	1264443.25
2071	264490.06	1264457.85
2072	264456.28	1264455.98
2073	264437.45	1264449.86
2074	264431.30	1264438.09
2075	264434.14	1264415.52
2076	264436.00	1264391.08

Номер точки	X	Y
2077	264424.22	1264372.74
2078	264412.86	1264361.16
2079	264397.45	1264345.47
2080	264393.44	1264335.35
2081	264389.45	1264325.25
2082	264384.75	1264292.33
2083	264382.40	1264229.33
2084	264386.14	1264185.13
2085	264374.49	1264159.95
2086	264359.53	1264154.68
2087	264334.00	1264163.67
2088	264312.70	1264175.64
2089	264292.78	1264173.33
2090	264280.39	1264169.53
2091	264272.80	1264162.57
2092	264270.01	1264148.95
2093	264280.34	1264132.02
2094	264301.99	1264096.28
2095	264310.89	1264066.68
2096	264311.38	1264046.93
2097	264300.09	1264030.94
2098	264345.59	1263939.97
2099	264341.89	1264003.77
2100	264376.76	1264106.73
2101	264381.59	1264121.05
2102	264453.24	1264212.04
2103	264536.89	1264273.58
2104	264771.74	1264405.93
2105	264844.60	1264345.83

Номер точки	X	Y
2106	265158.49	1264505.22
2107	265184.14	1264577.33
2108	265374.10	1264730.81
2109	265468.19	1264775.70
2110	265668.94	1264734.19
2111	265787.19	1264538.29
2112	266082.19	1264610.86
2113	266125.99	1264807.97
2114	266267.60	1264864.42
2115	266332.95	1264920.95
2116	266443.09	1265018.16
2117	266553.14	1264986.26
2118	266655.82	1265012.70
2119	266799.79	1265083.56
2120	266901.49	1265030.74
2121	266870.55	1264811.35
2122	266837.95	1264668.49
2123	266814.94	1264451.55
2124	266809.89	1264443.52
2125	266783.35	1264433.23
2126	266767.44	1264406.60
2127	266767.60	1264377.88
2128	266775.50	1264348.16
2129	266788.40	1264304.12
2130	266795.21	1264272.25
2131	266808.29	1264233.59
2132	266795.28	1264162.90
2133	266770.45	1263941.57
2134	266804.55	1263875.06

Номер точки	X	Y
2135	266877.15	1263698.30
2136	266920.95	1263586.90
2137	267183.55	1263242.82
2138	267805.95	1262444.68
2139	267903.80	1262325.89
2140	267960.40	1262253.80
2141	268048.99	1262309.94
2142	268196.51	1262285.82
2143	268280.49	1262271.90
2144	268415.94	1262246.64
2145	268415.40	1262335.84
2146	268421.44	1262601.05
2147	268761.54	1263048.90
2148	269099.49	1263505.71
2149	269268.25	1263721.05
2150	269225.80	1263750.83
2151	269153.10	1263817.75
2152	269265.30	1263843.28
2153	269948.45	1263963.92
2154	270154.05	1263084.75
2155	271683.49	1262487.04
2156	271863.85	1262547.47
2157	271946.99	1262565.93
2158	272231.95	1262643.69
2159	272386.80	1262682.58
2160	272580.54	1262731.26
2161	272815.95	1262797.27
2162	273198.32	1262902.10
2163	273415.99	1262961.23

Номер точки	X	Y
2164	273531.00	1262991.57
2165	273908.59	1263443.23
2166	274111.59	1263686.99
2167	274176.44	1263765.24
2168	274277.19	1264031.01
2169	274337.55	1264186.32
2170	274368.54	1264266.40
2171	274344.24	1264359.90
2172	274448.90	1264481.08
2173	274589.74	1264644.09
2174	274727.05	1264791.30
2175	274849.60	1264843.86
2176	275062.84	1264934.05
2177	275164.03	1264973.83
2178	275280.75	1265019.73
2179	275582.80	1265132.79
2180	275311.94	1262349.24
2181	275237.95	1261484.12
2182	275102.50	1260310.68
2183	275082.50	1260154.74
2184	275066.75	1259937.26
2185	275034.32	1259639.15
2186	275117.80	1259618.56
2187	276513.90	1259444.54
2188	277145.50	1259375.25
2189	276892.94	1257192.88
2190	276843.95	1256864.47
2191	276445.44	1254068.22
2192	276608.54	1254030.95

Номер точки	X	Y
2193	276793.84	1254384.38
2194	277025.64	1254226.01
2195	276890.04	1254022.84
2196	277011.24	1253805.43
2197	277037.35	1253756.93
2198	277205.50	1253461.70
2199	277704.25	1253324.65
2200	278034.70	1253399.36
2201	278247.99	1253439.41
2202	278004.05	1253067.57
2203	277849.30	1252831.88
2204	277518.85	1252325.99
2205	277821.05	1252144.72
2206	277958.10	1252055.06
2207	278141.89	1251984.90
2208	278298.20	1251830.19
2209	278436.55	1251733.12
2210	278647.55	1251608.09
2211	278902.69	1251468.26
2212	279026.45	1251450.36
2213	279173.60	1251359.20
2214	279474.26	1251350.60
2215	279420.64	1251184.04
2216	279296.85	1251180.88
2217	278962.69	1251162.18
2218	278849.35	1250882.29
2219	278703.40	1250545.11
2220	278594.80	1249975.32
2221	278511.19	1249495.88

Номер точки	X	Y
2222	278242.75	1249244.46
2223	277999.90	1249019.94
2224	277942.35	1248968.76
2225	277853.60	1248961.03
2226	277790.01	1248521.65
2227	277763.19	1248311.34
2228	278832.14	1248163.70
2229	279273.49	1248093.49
2230	279252.89	1247863.72
2231	279159.60	1247254.20
2232	279015.50	1247262.42
2233	278819.13	1247315.03
2234	278675.13	1247292.12
2235	278577.65	1246226.66
2236	279111.80	1246174.84
2237	279156.60	1246139.64
2238	279316.95	1246233.57
2239	279506.40	1246328.14
2240	280163.95	1245868.00
2241	280268.50	1245800.32
2242	280246.40	1245727.83
2243	280228.45	1245653.01
2244	280220.90	1245627.00
2245	280208.55	1245616.47
2246	280175.11	1245593.37
2247	280169.30	1245568.55
2248	280175.32	1245527.50
2249	280152.40	1245506.91
2250	280134.31	1245475.89

Номер точки	X	Y
2251	280136.20	1245450.37
2252	280140.69	1245434.12
2253	280136.40	1245402.96
2254	280110.89	1245364.60
2255	280091.47	1245345.85
2256	280071.74	1245350.99
2257	280051.25	1245350.03
2258	280024.00	1245331.16
2259	280022.05	1245330.86
2260	280006.85	1245328.51
2261	279983.54	1245327.74
2262	279962.27	1245317.04
2263	279947.15	1245309.43
2264	279936.05	1245297.55
2265	279925.40	1245262.00
2266	279938.40	1245203.65
2267	279927.60	1245165.36
2268	279907.75	1245117.86
2269	279899.67	1245097.16
2270	279902.90	1245055.76
2271	279906.10	1245016.74
2272	279916.40	1244983.16
2273	279952.40	1244952.87
2274	279984.32	1244931.49
2275	280108.30	1244931.48
2276	280134.51	1244891.07
2277	280140.65	1244861.57
2278	280130.05	1244815.42
2279	280134.61	1244775.92

Номер точки	X	Y
2280	280161.42	1244741.77
2281	280172.70	1244563.80
2282	280167.12	1244479.05
2283	280148.44	1244448.40
2284	280120.48	1244417.24
2285	280084.10	1244323.98
2286	280080.85	1244287.53
2287	280078.66	1244246.50
2288	280057.32	1244136.48
2289	280012.13	1244000.22
2290	279964.83	1243912.72
2291	279868.89	1243830.67
2292	279849.42	1243794.19
2293	279790.75	1243750.38
2294	279750.54	1243735.03
2295	279715.96	1243676.35
2296	279692.45	1243662.81
2297	279646.18	1243674.92
2298	279631.69	1243632.51
2299	279618.59	1243618.19
2300	279591.89	1243621.34
2301	279577.55	1243620.96
2302	279577.17	1243598.10
2303	279577.17	1243577.57
2304	279580.65	1243555.49
2305	279584.14	1243490.80
2306	279578.14	1243406.74
2307	279579.49	1243345.93
2308	279578.33	1243306.80

Номер точки	X	Y
2309	279570.97	1243280.85
2310	279557.22	1243251.80
2311	279547.73	1243241.73
2312	279535.33	1243225.07
2313	279513.06	1243181.50
2314	279508.80	1243157.48
2315	279496.21	1243130.17
2316	279487.30	1243118.54
2317	279474.91	1243116.61
2318	279461.73	1243111.18
2319	279445.85	1243096.46
2320	279425.32	1243085.23
2321	279420.67	1243061.22
2322	279401.69	1243040.30
2323	279350.95	1243003.11
2324	279320.73	1242970.57
2325	279293.23	1242950.43
2326	279273.47	1242921.37
2327	279261.07	1242908.21
2328	279253.33	1242893.48
2329	279247.13	1242871.79
2330	279233.19	1242852.04
2331	279210.33	1242828.41
2332	279194.06	1242817.17
2333	279181.28	1242811.36
2334	279172.37	1242810.20
2335	279160.36	1242807.10
2336	279152.23	1242802.45
2337	279144.87	1242793.16

Номер точки	X	Y
2338	279134.80	1242780.76
2339	279104.19	1242757.52
2340	279091.07	1242750.86
2341	279065.64	1242738.00
2342	279028.39	1242714.32
2343	278996.11	1242684.70
2344	278997.48	1242676.37
2345	278993.60	1242670.94
2346	278983.91	1242671.91
2347	278973.07	1242667.07
2348	278971.52	1242658.54
2349	278977.91	1242642.09
2350	278979.85	1242627.36
2351	278990.31	1242592.70
2352	278999.60	1242560.35
2353	279003.09	1242546.40
2354	279013.55	1242526.46
2355	279007.74	1242511.73
2356	279005.03	1242492.95
2357	279011.03	1242482.10
2358	279021.30	1242464.67
2359	279027.88	1242452.08
2360	279035.63	1242412.77
2361	279046.08	1242378.86
2362	279055.96	1242361.04
2363	279068.94	1242342.26
2364	279077.85	1242325.99
2365	279083.47	1242308.37
2366	279092.18	1242278.73

Номер точки	X	Y
2367	279110.78	1242229.15
2368	279108.84	1242213.07
2369	279106.13	1242196.23
2370	279107.87	1242179.76
2371	279108.84	1242160.40
2372	279107.29	1242143.54
2373	279106.13	1242125.72
2374	279102.64	1242114.49
2375	279096.83	1242106.35
2376	279086.37	1242097.83
2377	279077.85	1242091.25
2378	279072.04	1242082.34
2379	279072.82	1242073.04
2380	279074.37	1242062.97
2381	279075.92	1242054.06
2382	279079.40	1242042.44
2383	279080.18	1242030.82
2384	279078.63	1242014.55
2385	279075.14	1242007.58
2386	279068.94	1241999.83
2387	279061.97	1241994.79
2388	279053.84	1241988.98
2389	279046.09	1241978.52
2390	279035.82	1241953.93
2391	279030.40	1241937.07
2392	279024.78	1241925.84
2393	279018.97	1241915.77
2394	279008.90	1241908.41
2395	278997.67	1241899.89

Номер точки	X	Y
2396	278985.66	1241892.92
2397	278977.14	1241890.20
2398	278970.94	1241883.23
2399	278966.68	1241873.93
2400	278963.19	1241863.86
2401	278957.38	1241853.79
2402	278946.22	1241835.01
2403	278943.19	1241821.88
2404	278939.46	1241790.08
2405	278931.43	1241752.87
2406	278932.49	1241732.90
2407	278940.81	1241716.35
2408	278955.14	1241707.48
2409	278971.76	1241678.33
2410	278987.96	1241662.54
2411	279024.30	1241632.07
2412	279038.71	1241610.62
2413	279107.14	1241612.17
2414	279234.73	1241638.26
2415	279470.80	1241625.29
2416	279755.47	1241691.74
2417	279889.93	1241668.60
2418	279950.41	1241670.10
2419	279996.87	1241680.91
2420	280038.25	1241698.17
2421	280081.28	1241727.62
2422	280103.52	1241732.43
2423	280127.79	1241726.53
2424	280144.75	1241722.27

Номер точки	X	Y
2425	280163.24	1241723.38
2426	280188.51	1241730.72
2427	280228.34	1241736.18
2428	280292.26	1241749.43
2429	280334.96	1241771.14
2430	280370.27	1241811.48
2431	280398.06	1241865.03
2432	280426.46	1241903.45
2433	280461.57	1241909.11
2434	280499.53	1241886.15
2435	280521.88	1241846.49
2436	280534.50	1241821.33
2437	280562.50	1241798.40
2438	280588.26	1241778.11
2439	280600.38	1241755.84
2440	280609.09	1241726.09
2441	280616.66	1241686.63
2442	280626.61	1241630.84
2443	280644.50	1241599.53
2444	280658.83	1241563.85
2445	280683.96	1241547.99
2446	280715.48	1241539.04
2447	280733.64	1241504.02
2448	280764.29	1241456.12
2449	280779.13	1241419.81
2450	280808.49	1241398.89
2451	280854.59	1241379.26
2452	280883.12	1241351.78
2453	280899.79	1241328.23

Номер точки	X	Y
2454	280910.60	1241310.56
2455	280936.09	1241314.49
2456	280952.79	1241328.23
2457	280963.58	1241350.81
2458	280979.30	1241351.77
2459	280988.14	1241338.06
2460	280988.15	1241309.58
2461	280989.15	1241280.15
2462	281007.79	1241256.59
2463	281047.05	1241235.97
2464	281077.50	1241227.15
2465	281113.82	1241195.72
2466	281138.60	1241168.99
2467	281154.29	1241147.89
2468	281156.21	1241128.76
2469	281143.50	1241116.98
2470	281133.70	1241107.64
2471	281139.10	1241093.41
2472	281164.10	1241090.45
2473	281199.43	1241091.94
2474	281233.84	1241082.63
2475	281277.04	1241056.10
2476	281306.49	1241038.45
2477	281342.29	1241036.98
2478	281379.14	1241032.54
2479	281401.27	1241022.25
2480	281414.95	1240990.35
2481	281430.20	1240967.28
2482	281471.44	1240935.89

Номер точки	X	Y
2483	281496.94	1240920.17
2484	281506.30	1240896.13
2485	281510.15	1240849.58
2486	281508.20	1240808.36
2487	281496.45	1240774.99
2488	281477.80	1240755.36
2489	281455.70	1240754.88
2490	281435.02	1240761.74
2491	281413.95	1240764.69
2492	281393.85	1240761.25
2493	281364.85	1240732.80
2494	281355.05	1240704.31
2495	281345.69	1240656.21
2496	281336.89	1240623.36
2497	281334.44	1240592.43
2498	281341.80	1240556.62
2499	281343.39	1240529.37
2500	281334.55	1240510.72
2501	281318.85	1240503.85
2502	281301.65	1240520.05
2503	281293.80	1240530.84
2504	281277.60	1240533.29
2505	281256.50	1240524.96
2506	281244.20	1240505.81
2507	281236.35	1240479.80
2508	281239.80	1240452.31
2509	281252.55	1240433.19
2510	281286.45	1240404.23
2511	281301.65	1240380.18

Номер точки	X	Y
2512	281307.55	1240353.68
2513	281287.90	1240332.58
2514	281264.35	1240331.11
2515	281228.00	1240341.91
2516	281207.50	1240342.45
2517	281185.90	1240331.64
2518	281159.91	1240305.63
2519	281130.45	1240287.98
2520	281109.27	1240272.27
2521	281091.65	1240243.32
2522	281072.51	1240180.50
2523	281047.95	1240127.50
2524	281018.15	1240106.51
2525	280969.55	1240083.46
2526	280892.00	1240066.76
2527	280877.23	1240046.64
2528	280886.09	1240012.26
2529	280905.24	1239983.32
2530	280899.85	1239956.83
2531	280886.11	1239896.48
2532	280894.94	1239880.76
2533	280930.30	1239856.25
2534	280988.65	1239823.03
2535	281016.15	1239812.73
2536	281065.73	1239805.36
2537	281082.89	1239798.50
2538	281105.48	1239758.75
2539	281108.93	1239727.34
2540	281108.85	1239683.87

Номер точки	X	Y
2541	281120.14	1239649.04
2542	281145.20	1239639.72
2543	281166.30	1239636.77
2544	281196.25	1239652.96
2545	281249.24	1239690.25
2546	281284.60	1239701.05
2547	281375.20	1239710.33
2548	281409.05	1239706.89
2549	281437.05	1239704.93
2550	281466.00	1239708.86
2551	281483.65	1239715.24
2552	281485.15	1239728.49
2553	281480.94	1239747.13
2554	281482.39	1239772.66
2555	281488.34	1239788.84
2556	281514.35	1239791.79
2557	281550.14	1239772.64
2558	281577.11	1239755.46
2559	281611.99	1239753.00
2560	281668.44	1239781.46
2561	281704.79	1239795.70
2562	281777.94	1239784.91
2563	281846.44	1239765.31
2564	281881.79	1239738.31
2565	281902.39	1239693.66
2566	281917.09	1239650.48
2567	281923.49	1239602.89
2568	281917.09	1239567.06
2569	281912.19	1239532.20

Номер точки	X	Y
2570	281915.64	1239511.58
2571	281934.29	1239503.76
2572	281954.45	1239507.67
2573	281986.34	1239528.29
2574	282006.19	1239541.14
2575	282027.79	1239543.10
2576	282066.48	1239525.69
2577	282101.28	1239518.28
2578	282122.88	1239518.56
2579	282136.29	1239524.44
2580	282150.54	1239548.00
2581	282161.84	1239572.07
2582	282181.44	1239581.38
2583	282205.49	1239574.99
2584	282212.39	1239556.35
2585	282209.94	1239522.00
2586	282219.24	1239487.64
2587	282230.52	1239461.14
2588	282245.79	1239452.79
2589	282266.39	1239456.73
2590	282309.79	1239485.20
2591	282347.14	1239505.34
2592	282392.79	1239516.14
2593	282420.74	1239516.14
2594	282442.34	1239502.39
2595	282470.38	1239498.96
2596	282482.74	1239506.65
2597	282488.49	1239510.25
2598	282495.39	1239533.32

Номер точки	X	Y
2599	282499.29	1239556.38
2600	282489.99	1239598.59
2601	282484.59	1239624.10
2602	282488.49	1239636.85
2603	282500.43	1239642.84
2604	282536.14	1239637.35
2605	282565.33	1239632.42
2606	282592.29	1239613.77
2607	282631.59	1239615.75
2608	282662.01	1239613.78
2609	282696.83	1239606.91
2610	282735.99	1239603.94
2611	282806.19	1239617.22
2612	282839.09	1239628.99
2613	282858.69	1239648.12
2614	282870.49	1239682.47
2615	282878.34	1239734.01
2616	282885.99	1239766.30
2617	282898.75	1239789.35
2618	282916.44	1239800.65
2619	282938.55	1239800.65
2620	282965.99	1239780.04
2621	282995.49	1239760.41
2622	283065.10	1239742.27
2623	283110.25	1239723.12
2624	283135.30	1239718.22
2625	283147.55	1239729.50
2626	283159.84	1239752.57
2627	283173.89	1239769.22

Номер точки	X	Y
2628	283201.39	1239767.73
2629	283221.52	1239750.09
2630	283272.56	1239725.55
2631	283315.24	1239735.86
2632	283349.43	1239742.74
2633	283401.98	1239733.88
2634	283489.83	1239701.49
2635	283516.35	1239690.70
2636	283532.04	1239694.12
2637	283545.25	1239715.74
2638	283543.34	1239740.73
2639	283546.80	1239777.56
2640	283566.44	1239785.90
2641	283599.00	1239781.99
2642	283651.49	1239739.28
2643	283672.09	1239712.29
2644	283715.24	1239709.76
2645	283814.50	1239701.50
2646	283870.93	1239697.55
2647	283887.14	1239714.75
2648	283934.99	1239745.14
2649	283965.44	1239764.27
2650	284059.69	1239795.70
2651	284120.55	1239816.79
2652	284156.14	1239842.28
2653	284175.74	1239858.00
2654	284193.94	1239861.91
2655	284217.99	1239854.05
2656	284229.24	1239830.51

Номер точки	X	Y
2657	284241.04	1239791.73
2658	284249.40	1239770.15
2659	284277.84	1239748.06
2660	284300.45	1239743.16
2661	284339.24	1239741.19
2662	284360.34	1239750.02
2663	284374.10	1239765.73
2664	284386.35	1239789.28
2665	284385.84	1239804.52
2666	284368.19	1239814.33
2667	284353.44	1239820.70
2668	284342.22	1239840.32
2669	284346.10	1239872.23
2670	284350.54	1239892.34
2671	284365.74	1239900.67
2672	284399.59	1239890.86
2673	284437.24	1239863.91
2674	284469.20	1239835.95
2675	284491.24	1239807.97
2676	284501.59	1239779.99
2677	284504.49	1239730.92
2678	284494.69	1239680.37
2679	284477.96	1239644.54
2680	284453.44	1239627.36
2681	284416.14	1239633.25
2682	284369.99	1239641.61
2683	284329.24	1239646.99
2684	284312.09	1239633.75
2685	284294.89	1239598.42

Номер точки	X	Y
2686	284286.04	1239542.97
2687	284288.19	1239530.05
2688	284295.42	1239487.02
2689	284309.64	1239459.06
2690	284347.96	1239423.23
2691	284378.38	1239404.86
2692	284389.66	1239386.69
2693	284387.69	1239368.06
2694	284365.59	1239360.18
2695	284342.07	1239372.47
2696	284302.79	1239408.79
2697	284273.79	1239429.87
2698	284251.24	1239435.76
2699	284237.99	1239434.30
2700	284227.19	1239416.13
2701	284231.60	1239382.28
2702	284251.25	1239340.57
2703	284288.04	1239295.91
2704	284339.09	1239271.36
2705	284372.49	1239249.30
2706	284370.04	1239215.43
2707	284368.54	1239185.02
2708	284380.34	1239169.30
2709	284405.84	1239155.08
2710	284441.19	1239144.76
2711	284450.54	1239130.05
2712	284428.44	1239098.15
2713	284413.24	1239096.68
2714	284386.24	1239118.74

Номер точки	X	Y
2715	284353.34	1239162.93
2716	284336.61	1239182.54
2717	284295.40	1239185.97
2718	284275.79	1239177.63
2719	284261.05	1239150.66
2720	284264.99	1239079.99
2721	284271.84	1239058.38
2722	284287.55	1239044.17
2723	284317.99	1239031.89
2724	284363.14	1239029.94
2725	284409.29	1239028.97
2726	284492.14	1239032.60
2727	284510.29	1239021.81
2728	284544.64	1238968.82
2729	284574.57	1238930.53
2730	284585.39	1238902.56
2731	284591.29	1238884.41
2732	284611.44	1238875.59
2733	284647.24	1238895.72
2734	284685.04	1238932.00
2735	284710.09	1238956.05
2736	284789.84	1238957.74
2737	284805.44	1238958.06
2738	284825.37	1238958.18
2739	284896.74	1238957.58
2740	284906.54	1238942.84
2741	284901.64	1238929.60
2742	284883.94	1238910.46
2743	284878.09	1238892.80

Номер точки	X	Y
2744	284880.55	1238872.18
2745	284885.94	1238847.16
2746	284911.94	1238827.02
2747	284934.03	1238822.76
2748	284975.74	1238796.60
2749	285002.74	1238748.99
2750	285019.94	1238685.72
2751	285040.94	1238647.17
2752	285042.44	1238616.24
2753	285066.99	1238606.93
2754	285081.35	1238625.41
2755	285069.02	1238742.17
2756	285076.02	1238764.23
2757	285092.69	1238776.48
2758	285118.68	1238784.65
2759	285168.09	1238756.11
2760	285205.89	1238737.45
2761	285238.79	1238702.13
2762	285251.54	1238668.75
2763	285249.09	1238637.33
2764	285224.54	1238596.11
2765	285200.50	1238572.07
2766	285171.54	1238550.48
2767	285147.94	1238510.24
2768	285139.17	1238480.31
2769	285146.49	1238464.58
2770	285166.14	1238451.35
2771	285185.30	1238443.49
2772	285192.65	1238424.34

Номер точки	X	Y
2773	285181.34	1238394.43
2774	285133.07	1238337.69
2775	285084.49	1238278.81
2776	285072.69	1238245.43
2777	285072.09	1238204.42
2778	285071.69	1238180.65
2779	285075.64	1238134.53
2780	285089.36	1238121.76
2781	285102.65	1238120.78
2782	285117.34	1238139.93
2783	285132.58	1238150.72
2784	285147.30	1238151.22
2785	285163.49	1238138.46
2786	285168.89	1238125.21
2787	285161.55	1238103.13
2788	285174.79	1238083.01
2789	285192.94	1238074.16
2790	285217.99	1238076.61
2791	285239.59	1238086.93
2792	285300.94	1238074.15
2793	285321.59	1238055.53
2794	285327.49	1238034.42
2795	285326.04	1238011.36
2796	285322.08	1237977.00
2797	285343.04	1237940.14
2798	285344.05	1237912.16
2799	285330.32	1237882.72
2800	285310.64	1237856.71
2801	285311.65	1237832.65

Номер точки	X	Y
2802	285329.33	1237811.55
2803	285365.64	1237813.03
2804	285378.39	1237803.21
2805	285376.45	1237772.78
2806	285353.84	1237738.43
2807	285323.89	1237721.76
2808	285281.21	1237700.17
2809	285264.49	1237670.23
2810	285239.99	1237621.65
2811	285233.63	1237580.43
2812	285233.59	1237569.26
2813	285233.59	1237515.64
2814	285236.54	1237461.17
2815	285228.19	1237436.14
2816	285211.49	1237427.32
2817	285172.24	1237433.70
2818	285109.89	1237441.54
2819	285076.69	1237443.28
2820	285048.24	1237426.60
2821	285005.99	1237413.36
2822	284966.74	1237385.88
2823	284949.02	1237354.48
2824	284943.62	1237325.02
2825	284945.15	1237299.01
2826	284956.94	1237267.10
2827	284981.94	1237239.64
2828	285025.14	1237214.61
2829	285058.54	1237199.39
2830	285106.14	1237203.33

Номер точки	X	Y
2831	285203.84	1237226.37
2832	285269.89	1237251.45
2833	285290.99	1237248.99
2834	285306.24	1237230.85
2835	285310.14	1237192.56
2836	285300.84	1237139.08
2837	285299.84	1237101.29
2838	285315.55	1237073.32
2839	285355.79	1237048.30
2840	285383.29	1237032.10
2841	285440.74	1237011.48
2842	285482.94	1236985.96
2843	285548.93	1236929.72
2844	285599.99	1236869.85
2845	285651.05	1236811.94
2846	285679.54	1236796.23
2847	285737.14	1236787.50
2848	285846.60	1236787.50
2849	285948.69	1236741.85
2850	286001.25	1236736.96
2851	286028.25	1236769.83
2852	286059.65	1236822.83
2853	286076.86	1236832.65
2854	286103.75	1236828.55
2855	286146.40	1236800.65
2856	286190.60	1236789.02
2857	286247.95	1236810.74
2858	286282.84	1236810.73
2859	286300.68	1236767.34

Номер точки	X	Y
2860	286282.85	1236709.97
2861	286263.44	1236602.23
2862	286216.95	1236441.79
2863	286230.15	1236381.35
2864	286260.35	1236364.28
2865	286306.87	1236386.76
2866	286335.59	1236442.57
2867	286353.93	1236457.38
2868	286363.50	1236467.37
2869	286399.93	1236452.65
2870	286413.90	1236390.64
2871	286434.05	1236306.15
2872	286430.95	1236222.45
2873	286445.65	1236207.72
2874	286478.25	1236209.26
2875	286523.20	1236235.62
2876	286582.55	1236266.79
2877	286612.80	1236265.26
2878	286642.25	1236249.76
2879	286656.20	1236217.21
2880	286643.80	1236173.03
2881	286622.10	1236124.21
2882	286619.00	1236083.89
2883	286647.65	1236030.41
2884	286646.10	1235982.36
2885	286624.40	1235950.58
2886	286546.10	1235910.28
2887	286525.14	1235882.38
2888	286539.09	1235857.57

Номер точки	X	Y
2889	286580.98	1235832.77
2890	286630.57	1235818.05
2891	286715.10	1235831.22
2892	286784.90	1235842.85
2893	286862.45	1235825.79
2894	286904.30	1235801.00
2895	286918.10	1235772.88
2896	286918.10	1235743.43
2897	286903.35	1235713.21
2898	286862.25	1235702.35
2899	286811.10	1235714.75
2900	286773.10	1235731.80
2901	286740.55	1235755.83
2902	286708.75	1235751.16
2903	286676.15	1235737.25
2904	286659.10	1235706.24
2905	286662.99	1235679.12
2906	286684.71	1235651.19
2907	286726.54	1235616.31
2908	286743.64	1235579.88
2909	286745.20	1235524.09
2910	286732.77	1235454.33
2911	286735.09	1235394.65
2912	286755.24	1235324.89
2913	286781.59	1235224.91
2914	286806.45	1235179.96
2915	286831.25	1235166.77
2916	286863.03	1235152.05
2917	286880.84	1235131.12

Номер точки	X	Y
2918	286895.60	1235100.12
2919	286935.15	1235093.14
2920	286972.35	1235098.57
2921	287025.04	1235128.01
2922	287092.09	1235166.77
2923	287132.44	1235193.88
2924	287152.63	1235229.55
2925	287156.44	1235261.33
2926	287134.74	1235298.53
2927	287067.29	1235364.41
2928	287012.25	1235443.47
2929	287017.69	1235487.65
2930	287039.40	1235525.62
2931	287067.30	1235538.80
2932	287113.05	1235522.54
2933	287140.19	1235514.77
2934	287167.35	1235514.76
2935	287193.68	1235533.38
2936	287272.75	1235546.56
2937	287374.35	1235595.38
2938	287434.05	1235626.39
2939	287439.85	1235634.93
2940	287445.64	1235643.44
2941	287442.54	1235659.70
2942	287419.29	1235665.90
2943	287370.45	1235662.81
2944	287331.69	1235681.42
2945	287318.49	1235717.07
2946	287299.89	1235783.72

Номер точки	X	Y
2947	287315.40	1235805.43
2948	287341.01	1235825.58
2949	287357.29	1235844.18
2950	287385.95	1235855.05
2951	287418.55	1235848.83
2952	287477.45	1235832.54
2953	287527.49	1235895.98
2954	287574.05	1235956.45
2955	287613.51	1235977.38
2956	287660.10	1235978.14
2957	287728.30	1235957.23
2958	287798.85	1235940.17
2959	287807.40	1235919.24
2960	287795.00	1235909.94
2961	287761.68	1235896.76
2962	287749.25	1235877.38
2963	287759.36	1235862.66
2964	287812.86	1235854.13
2965	287871.75	1235836.30
2966	287978.75	1235835.53
2967	287970.25	1235818.96
2968	287952.51	1235793.47
2969	287843.14	1235636.38
2970	287703.56	1235641.35
2971	287617.70	1235644.23
2972	287603.41	1235642.13
2973	287585.33	1235639.43
2974	287554.14	1235634.71
2975	287468.99	1235578.59

Номер точки	X	Y
2976	287455.79	1235569.86
2977	287448.24	1235564.86
2978	287237.84	1235426.00
2979	287297.51	1235269.18
2980	287300.36	1235261.79
2981	287303.89	1235252.62
2982	287318.74	1235213.72
2983	287497.99	1235049.32
2984	287521.83	1235037.37
2985	287780.54	1234910.13
2986	287897.33	1235008.37
2987	288008.80	1234891.66
2988	288042.01	1234737.81
2989	288127.13	1234588.65
2990	288238.24	1234475.16
2991	288326.79	1234322.31
2992	288472.89	1234355.76
2993	288442.00	1234454.96
2994	288190.89	1234725.36
2995	288100.99	1234829.46
2996	288104.99	1234926.32
2997	288172.83	1235002.16
2998	288251.69	1235190.84
2999	288738.93	1235275.82
3000	288744.91	1235204.01
3001	288735.93	1234922.61
3002	288642.14	1234784.87
3003	288902.99	1234679.42
3004	289001.79	1234735.46

Номер точки	X	Y
3005	289167.19	1234844.93
3006	289267.04	1234949.81
3007	289395.76	1234932.88
3008	289570.49	1234896.04
3009	289596.44	1234824.23
3010	289595.09	1234743.50
3011	289575.34	1234597.48
3012	289499.34	1234162.59
3013	289405.19	1234157.96
3014	289363.84	1233843.74
3015	289327.36	1233819.26
3016	289309.94	1233807.57
3017	289307.75	1233494.52
3018	289271.34	1233291.36
3019	288937.70	1233048.86
3020	288915.59	1233029.72
3021	288916.29	1232812.90
3022	288721.79	1232744.34
3023	288735.43	1232674.39
3024	288737.92	1232660.92
3025	288795.70	1232484.50
3026	288887.70	1232510.28
3027	289046.30	1232556.49
3028	289141.35	1232589.65
3029	289185.70	1232619.44
3030	289256.43	1232698.06
3031	289314.40	1232761.71
3032	289371.20	1232833.91
3033	289419.85	1232867.90

Номер точки	X	Y
3034	289454.65	1232875.51
3035	289519.25	1232878.93
3036	289589.61	1232886.59
3037	289685.80	1232915.56
3038	289824.21	1232975.38
3039	289891.80	1233025.32
3040	290016.15	1233176.03
3041	290083.60	1233265.09
3042	290102.55	1233324.42
3043	290253.09	1233204.50
3044	290113.84	1232435.24
3045	290461.04	1232414.97
3046	290815.19	1232404.88
3047	290838.54	1232288.87
3048	290850.03	1232269.93
3049	290884.34	1232247.19
3050	290968.84	1232053.48
3051	291238.24	1231816.69
3052	291164.80	1231603.35
3053	291041.05	1231610.50
3054	291079.69	1231450.88
3055	291231.75	1231051.95
3056	291277.70	1230936.01
3057	291367.64	1230773.05
3058	291425.84	1230635.03
3059	291558.34	1230426.28
3060	291673.64	1230253.08
3061	291733.54	1229946.96
3062	291703.34	1229610.42

Номер точки	X	Y
3063	292425.99	1229666.70
3064	293281.24	1229713.90
3065	293317.14	1229660.64
3066	293380.91	1229566.03
3067	294835.59	1229456.00
3068	295116.19	1229455.68
3069	295856.76	1229430.37
3070	295856.73	1229255.99
3071	296205.82	1229243.12
3072	296206.74	1229382.01
3073	298104.29	1229293.82
3074	298224.74	1229253.33
3075	298500.09	1228801.93
3076	298536.04	1228743.00
3077	298558.19	1228678.88
3078	298602.14	1228494.20
3079	298642.69	1228358.41
3080	298693.89	1228132.33
3081	298722.59	1227923.36
3082	298777.19	1227896.60
3083	299029.27	1227739.03
3084	299072.35	1227712.17
3085	299216.54	1227622.36
3086	299612.94	1227384.24
3087	299697.39	1227319.68
3088	299735.44	1227287.17
3089	299740.27	1227283.06
3090	299866.35	1227175.41
3091	299885.55	1227156.19

Номер точки	X	Y
3092	299949.40	1227092.22
3093	300153.69	1227061.60
3094	300225.65	1226983.98
3095	300422.39	1226842.99
3096	300544.69	1226760.07
3097	300789.99	1226666.99
3098	300892.84	1226558.85
3099	300920.09	1226287.97
3100	300931.29	1226103.66
3101	300981.29	1225968.56
3102	301075.64	1225889.66
3103	301139.08	1225816.13
3104	301330.16	1225689.13
3105	301412.99	1225650.68
3106	301603.99	1225540.48
3107	301655.96	1225510.18
3108	301667.22	1225506.06
3109	301690.83	1225497.38
3110	301700.80	1225493.77
3111	301720.40	1225493.95
3112	301741.30	1225503.92
3113	301743.22	1225504.49
3114	301719.47	1225557.06
3115	301715.11	1225580.52
3116	301722.05	1225625.37
3117	301744.77	1225657.63
3118	301811.61	1225681.00
3119	301829.23	1225699.91
3120	301838.66	1225729.14

Номер точки	X	Y
3121	301853.44	1225751.86
3122	301877.58	1225777.39
3123	301885.89	1225794.36
3124	301886.00	1225838.00
3125	301893.01	1225856.64
3126	301898.52	1225863.53
3127	301914.79	1225882.21
3128	301915.50	1225912.75
3129	301909.96	1225948.61
3130	301911.73	1225969.63
3131	301921.49	1225985.72
3132	301956.64	1226001.03
3133	301981.80	1226026.05
3134	302010.21	1225994.14
3135	302048.45	1225966.34
3136	302079.10	1225881.84
3137	302181.43	1225771.91
3138	302262.76	1225672.26
3139	302293.97	1225618.47
3140	302302.22	1225578.53
3141	302316.14	1225537.89
3142	302326.11	1225507.65
3143	302339.39	1225457.21
3144	302355.39	1225437.38
3145	302380.37	1225430.67
3146	302412.16	1225436.47
3147	302474.28	1225459.12
3148	302516.88	1225498.21
3149	302519.32	1225538.35

Номер точки	X	Y
3150	302499.38	1225607.36
3151	302508.71	1225651.71
3152	302505.65	1225687.65
3153	302477.57	1225735.84
3154	302428.01	1225754.61
3155	302419.17	1225767.18
3156	302421.75	1225790.72
3157	302440.77	1225835.15
3158	302430.48	1225908.38
3159	302399.69	1225949.63
3160	302379.42	1226058.76
3161	302318.97	1226173.09
3162	302284.90	1226241.66
3163	302382.45	1226268.37
3164	302386.52	1226269.48
3165	302464.35	1226290.81
3166	302791.60	1226344.88
3167	302969.05	1226350.52
3168	303188.95	1226480.73
3169	303615.00	1226524.63
3170	303771.55	1226530.08
3171	304115.30	1226552.37
3172	304294.05	1226567.75
3173	304492.40	1226631.89
3174	304833.87	1226680.12
3175	304856.80	1226683.36
3176	304875.45	1226695.69
3177	304929.47	1226731.99
3178	304991.00	1226780.55

Номер точки	X	Y
3179	305078.40	1226844.10
3180	305255.57	1226529.76
3181	305336.32	1226506.81
3182	305378.62	1226494.74
3183	305426.34	1226481.23
3184	305718.39	1226412.36
3185	305847.04	1226384.63
3186	306004.27	1226344.74
3187	306120.64	1226316.95
3188	306193.64	1226301.26
3189	306274.42	1226277.97
3190	306263.85	1226242.69
3191	306239.53	1226235.73
3192	306202.79	1226241.06
3193	306159.56	1226254.82
3194	306122.34	1226254.81
3195	306106.30	1226252.19
3196	306106.45	1226231.44
3197	306111.59	1226214.01
3198	306117.17	1226194.98
3199	306104.77	1226182.59
3200	306086.91	1226184.20
3201	306071.91	1226187.82
3202	306039.53	1226191.33
3203	306021.61	1226183.45
3204	306009.22	1226163.37
3205	306005.65	1226132.19
3206	306004.66	1226096.48
3207	305990.04	1226065.79

Номер точки	X	Y
3208	305964.09	1226032.50
3209	305932.87	1225998.27
3210	305917.78	1225963.25
3211	305931.04	1225915.11
3212	305949.04	1225884.42
3213	305980.05	1225830.72
3214	305996.71	1225789.69
3215	306000.89	1225757.05
3216	306001.46	1225724.68
3217	306012.26	1225692.37
3218	306014.61	1225668.01
3219	306017.60	1225641.72
3220	306027.18	1225569.73
3221	306019.38	1225520.02
3222	306016.39	1225494.58
3223	305985.59	1225445.82
3224	305975.95	1225398.78
3225	305975.00	1225355.48
3226	305956.55	1225329.41
3227	305941.90	1225303.37
3228	305944.55	1225267.57
3229	305964.53	1225228.12
3230	305979.44	1225207.17
3231	305972.19	1225186.10
3232	305958.69	1225155.13
3233	305960.08	1225130.40
3234	305987.45	1225097.18
3235	305993.85	1225067.56
3236	306005.05	1225055.29

Номер точки	X	Y
3237	306029.80	1225034.39
3238	306037.35	1225020.83
3239	306033.80	1225002.26
3240	306036.40	1224978.81
3241	306050.05	1224964.08
3242	306076.10	1224949.38
3243	306087.35	1224928.45
3244	306087.40	1224898.76
3245	306084.00	1224857.95
3246	306081.74	1224828.27
3247	306092.79	1224818.42
3248	306102.79	1224804.86
3249	306102.90	1224790.02
3250	306094.23	1224783.84
3251	306077.00	1224783.74
3252	306070.79	1224772.52
3253	306073.44	1224762.68
3254	306095.61	1224752.89
3255	306115.59	1224736.99
3256	306132.94	1224716.06
3257	306145.44	1224697.59
3258	306145.52	1224681.54
3259	306139.40	1224665.38
3260	306138.25	1224650.55
3261	306149.55	1224628.37
3262	306149.69	1224612.33
3263	306132.50	1224594.89
3264	306122.74	1224566.38
3265	306116.59	1224550.31

Номер точки	X	Y
3266	306080.85	1224534.03
3267	306063.75	1224510.39
3268	306047.85	1224468.29
3269	306033.25	1224429.86
3270	306040.85	1224389.09
3271	306042.30	1224359.43
3272	306046.05	1224344.63
3273	306067.15	1224336.13
3274	306099.35	1224332.62
3275	306142.70	1224313.07
3276	306169.95	1224294.70
3277	306201.85	1224278.39
3278	306203.75	1224257.47
3279	306201.50	1224246.06
3280	306201.85	1224229.71
3281	306192.75	1224201.99
3282	306191.60	1224189.82
3283	306180.20	1224187.54
3284	306163.45	1224177.66
3285	306133.80	1224173.11
3286	306125.50	1224161.38
3287	306119.40	1224126.42
3288	306119.80	1224099.05
3289	306112.03	1224085.12
3290	306096.79	1224092.14
3291	306060.13	1224085.97
3292	306024.41	1224085.34
3293	305994.25	1224092.99
3294	305974.03	1224080.21

Номер точки	X	Y
3295	305921.82	1224077.86
3296	305889.76	1224075.35
3297	305885.14	1224067.99
3298	305891.47	1224055.92
3299	305914.78	1224041.70
3300	305911.55	1224032.90
3301	305894.80	1224028.74
3302	305869.05	1224028.36
3303	305857.29	1224021.52
3304	305845.85	1224022.66
3305	305834.10	1224036.35
3306	305824.61	1224041.28
3307	305812.05	1224036.73
3308	305804.45	1224032.92
3309	305805.95	1224024.95
3310	305809.35	1224015.06
3311	305806.70	1224008.22
3312	305794.15	1224004.80
3313	305786.95	1223996.82
3314	305782.75	1223989.22
3315	305775.15	1223987.32
3316	305771.35	1223983.89
3317	305761.85	1223985.03
3318	305748.90	1223982.37
3319	305740.95	1223988.84
3320	305736.75	1223988.08
3321	305731.80	1223982.00
3322	305724.60	1223966.02
3323	305721.14	1223959.57

Номер точки	X	Y
3324	305714.30	1223955.77
3325	305710.15	1223951.21
3326	305707.85	1223944.75
3327	305708.25	1223934.11
3328	305712.80	1223924.61
3329	305724.19	1223915.49
3330	305735.85	1223905.10
3331	305774.31	1223884.31
3332	305845.05	1223843.96
3333	305905.80	1223818.39
3334	305972.64	1223796.50
3335	305991.64	1223784.96
3336	306027.19	1223763.48
3337	306048.39	1223732.70
3338	306070.84	1223688.35
3339	306092.23	1223635.28
3340	306117.20	1223597.16
3341	306148.24	1223578.75
3342	306202.60	1223565.57
3343	306245.95	1223559.62
3344	306268.05	1223573.38
3345	306270.94	1223575.30
3346	306272.64	1223575.20
3347	306300.53	1223593.64
3348	306346.04	1223607.50
3349	306395.24	1223625.02
3350	306425.48	1223622.83
3351	306452.44	1223596.19
3352	306465.07	1223563.27

Номер точки	X	Y
3353	306466.17	1223563.23
3354	306472.24	1223547.44
3355	306484.74	1223520.29
3356	306512.04	1223500.71
3357	306543.04	1223478.68
3358	306619.86	1223411.32
3359	306787.19	1223349.42
3360	307354.54	1223169.46
3361	307420.50	1223008.85
3362	307509.82	1222791.38
3363	307565.55	1222681.38
3364	307985.74	1221824.88
3365	308123.94	1221533.63
3366	308248.83	1221284.82
3367	308298.70	1221169.12
3368	308442.74	1220897.20
3369	308513.84	1220766.04
3370	308527.19	1220640.72
3371	308536.59	1220521.18
3372	308680.74	1220264.71
3373	308688.10	1219821.26
3374	309063.40	1219927.21
3375	309071.79	1219114.80
3376	309214.80	1219100.44
3377	309516.54	1219199.04
3378	309822.35	1219064.52
3379	310021.54	1219157.91
3380	310358.98	1219293.11
3381	310720.29	1219142.19

Номер точки	X	Y
3382	310779.11	1218956.39
3383	310810.29	1218567.40
3384	310991.90	1218373.54
3385	311076.77	1218157.97
3386	311114.25	1217841.51
3387	311181.50	1217848.07
3388	311196.04	1217851.59
3389	311298.33	1217908.20
3390	311314.01	1217920.18
3391	311338.38	1217919.62
3392	311377.01	1217923.48
3393	311405.29	1217926.31
3394	311458.94	1217943.63
3395	311484.84	1217955.12
3396	311519.74	1217970.61
3397	311578.22	1217988.00
3398	311662.94	1218006.81
3399	311716.72	1218009.78
3400	311851.93	1218001.60
3401	311896.17	1217996.05
3402	311936.94	1217997.70
3403	311973.79	1218013.64
3404	312008.39	1218036.76
3405	312040.29	1218070.60
3406	312058.09	1218091.14
3407	312080.73	1218098.54
3408	312117.79	1218103.74
3409	312151.34	1218096.89
3410	312188.49	1218090.09

Номер точки	X	Y
3411	312224.34	1218094.06
3412	312256.64	1218093.16
3413	312295.04	1218078.03
3414	312329.82	1218062.83
3415	312362.14	1218059.57
3416	312402.69	1218071.97
3417	312469.64	1218078.59
3418	312555.49	1218110.65
3419	312619.99	1218128.07
3420	312679.44	1218158.63
3421	312703.19	1218182.79
3422	312714.94	1218205.64
3423	312716.94	1218207.71
3424	312733.94	1218225.01
3425	312774.49	1218233.85
3426	312823.44	1218243.95
3427	312852.24	1218235.82
3428	312884.54	1218233.76
3429	312902.44	1218238.70
3430	312925.14	1218238.95
3431	312934.83	1218231.84
3432	312939.69	1218219.92
3433	312944.54	1218211.58
3434	312956.54	1218209.39
3435	312973.23	1218214.29
3436	312989.94	1218210.92
3437	313000.84	1218199.04
3438	313011.74	1218190.74
3439	313021.28	1218193.25

Номер точки	X	Y
3440	313034.36	1218204.13
3441	313041.34	1218221.01
3442	313071.25	1218221.32
3443	313077.29	1218210.60
3444	313077.42	1218196.21
3445	313071.62	1218176.99
3446	313080.04	1218167.55
3447	313092.09	1218167.66
3448	313112.34	1218171.42
3449	313127.89	1218173.97
3450	313148.29	1218156.30
3451	313180.99	1218118.30
3452	313214.64	1218104.25
3453	313246.94	1218102.18
3454	313267.29	1218091.66
3455	313276.99	1218078.57
3456	313273.64	1218048.64
3457	313281.14	1218017.54
3458	313289.54	1218008.09
3459	313313.49	1218004.74
3460	313336.29	1217998.98
3461	313358.06	1217977.67
3462	313373.59	1217971.84
3463	313395.12	1217975.65
3464	313413.09	1217971.03
3465	313424.04	1217955.58
3466	313431.44	1217918.59
3467	313430.79	1217859.89
3468	313441.77	1217831.27

Номер точки	X	Y
3469	313463.54	1217813.61
3470	313497.18	1217804.36
3471	313513.89	1217799.72
3472	313533.19	1217781.98
3473	313541.84	1217743.77
3474	313540.63	1217725.73
3475	313533.93	1217701.74
3476	313522.19	1217689.23
3477	313507.19	1217676.25
3478	313493.34	1217649.82
3479	313486.78	1217633.90
3480	313489.09	1217608.87
3481	313497.84	1217590.06
3482	313508.29	1217577.27
3483	313541.09	1217554.40
3484	313573.04	1217523.90
3485	313642.27	1217463.65
3486	313667.34	1217445.89
3487	313703.59	1217426.57
3488	313744.89	1217411.54
3489	313765.49	1217410.88
3490	313791.19	1217417.24
3491	313812.49	1217427.76
3492	313828.84	1217431.36
3493	313839.94	1217429.81
3494	313845.99	1217428.17
3495	313853.79	1217417.06
3496	313853.04	1217407.58
3497	313859.19	1217390.52

Номер точки	X	Y
3498	313867.84	1217384.58
3499	313878.99	1217384.68
3500	313888.39	1217392.50
3501	313903.69	1217398.70
3502	313915.76	1217398.85
3503	313930.34	1217394.72
3504	313936.34	1217399.94
3505	313943.94	1217410.36
3506	313950.79	1217414.73
3507	313964.50	1217414.89
3508	313975.64	1217408.99
3509	313989.54	1217399.68
3510	313997.24	1217399.79
3511	314004.14	1217401.55
3512	314014.29	1217412.85
3513	314026.94	1217432.73
3514	314036.39	1217432.88
3515	314045.79	1217428.69
3516	314063.19	1217407.43
3517	314090.04	1217381.90
3518	314114.19	1217367.57
3519	314137.44	1217360.13
3520	314154.69	1217346.56
3521	314169.49	1217329.55
3522	314185.24	1217296.26
3523	314196.60	1217274.01
3524	314207.89	1217263.86
3525	314225.14	1217253.72
3526	314246.75	1217241.10

Номер точки	X	Y
3527	314257.94	1217233.47
3528	314263.44	1217231.95
3529	314269.99	1217230.17
3530	314279.44	1217230.31
3531	314286.19	1217233.83
3532	314298.14	1217242.55
3533	314305.84	1217244.36
3534	314310.94	1217244.41
3535	314316.99	1217239.37
3536	314320.54	1217226.45
3537	314320.79	1217214.43
3538	314320.84	1217207.60
3539	314323.44	1217198.14
3540	314333.03	1217187.11
3541	314357.24	1217163.36
3542	314374.59	1217142.91
3543	314382.46	1217128.44
3544	314386.13	1217108.66
3545	314386.49	1217074.34
3546	314388.44	1217052.86
3547	314391.84	1217044.33
3548	314399.69	1217037.54
3549	314413.44	1217033.40
3550	314430.63	1217029.31
3551	314450.49	1217023.51
3552	314479.78	1217011.80
3553	314511.64	1216994.14
3554	314534.14	1216977.20
3555	314550.54	1216961.07

Номер точки	X	Y
3556	314561.03	1216940.60
3557	314568.12	1216918.33
3558	314573.40	1216902.06
3559	314587.34	1216884.22
3560	314605.59	1216857.80
3561	314618.69	1216834.70
3562	314631.09	1216802.23
3563	314646.79	1216773.24
3564	314658.94	1216760.47
3565	314661.97	1216759.69
3566	314679.69	1216754.97
3567	314696.39	1216755.15
3568	314711.93	1216752.32
3569	314761.59	1216661.31
3570	314799.43	1216639.23
3571	314889.44	1216636.09
3572	314910.74	1216608.46
3573	314918.64	1216559.53
3574	314911.54	1216530.36
3575	314913.09	1216497.98
3576	314956.84	1216490.26
3577	314989.19	1216481.59
3578	315031.84	1216487.13
3579	315080.73	1216493.41
3580	315124.14	1216492.63
3581	315154.94	1216488.68
3582	315169.14	1216472.11
3583	315154.14	1216445.28
3584	315128.89	1216430.31

Номер точки	X	Y
3585	315117.04	1216411.37
3586	315139.94	1216408.23
3587	315187.29	1216424.80
3588	315213.04	1216410.39
3589	315221.24	1216405.87
3590	315222.82	1216367.17
3591	315233.89	1216342.72
3592	315237.04	1216297.76
3593	315249.64	1216274.06
3594	315280.44	1216280.38
3595	315311.24	1216293.00
3596	315313.59	1216338.77
3597	315332.54	1216344.31
3598	315380.44	1216342.85
3599	315382.64	1216344.99
3600	315389.29	1216361.88
3601	315400.69	1216380.34
3602	315415.34	1216388.91
3603	315427.94	1216385.84
3604	315454.13	1216381.27
3605	315469.44	1216376.13
3606	315479.44	1216365.15
3607	315489.09	1216347.86
3608	315499.03	1216343.16
3609	315510.04	1216345.93
3610	315520.44	1216353.90
3611	315537.59	1216378.25
3612	315563.59	1216414.19
3613	315580.64	1216441.68

Номер точки	X	Y
3614	315590.43	1216468.64
3615	315602.24	1216483.70
3616	315616.94	1216497.75
3617	315628.84	1216513.11
3618	315640.23	1216533.70
3619	315644.72	1216556.89
3620	315651.89	1216580.62
3621	315658.74	1216589.63
3622	315670.14	1216595.50
3623	315679.49	1216608.19
3624	315685.34	1216623.01
3625	315694.54	1216636.19
3626	315707.64	1216644.75
3627	315722.24	1216653.79
3628	315736.74	1216668.61
3629	315749.76	1216683.95
3630	315762.24	1216691.93
3631	315783.79	1216703.70
3632	315794.19	1216712.24
3633	315801.39	1216726.47
3634	315800.14	1216745.93
3635	315805.79	1216763.31
3636	315815.69	1216774.98
3637	315828.28	1216775.61
3638	315840.94	1216770.46
3639	315861.44	1216751.08
3640	315877.33	1216745.98
3641	315893.99	1216747.17
3642	315914.99	1216754.69

Номер точки	X	Y
3643	315933.24	1216769.56
3644	315946.69	1216788.58
3645	315956.04	1216804.98
3646	315965.39	1216816.63
3647	315988.24	1216843.08
3648	315992.94	1216856.80
3649	315992.19	1216875.74
3650	315992.09	1216888.89
3651	315998.79	1216903.14
3652	316019.90	1216898.73
3653	316047.59	1216890.85
3654	316079.14	1216871.92
3655	316097.99	1216850.67
3656	316121.80	1216823.81
3657	316159.64	1216810.39
3658	316184.89	1216819.06
3659	316210.94	1216834.83
3660	316231.55	1216822.12
3661	316233.79	1216820.05
3662	316239.13	1216811.15
3663	316250.44	1216794.60
3664	316279.44	1216800.62
3665	316291.99	1216806.57
3666	316311.74	1216842.75
3667	316351.80	1216853.70
3668	316363.75	1216859.06
3669	316369.85	1216875.41
3670	316378.39	1216892.33
3671	316396.20	1216914.10

Номер точки	X	Y
3672	316417.49	1216934.25
3673	316447.49	1216940.58
3674	316465.80	1216940.03
3675	316481.43	1216939.78
3676	316497.99	1216916.91
3677	316519.54	1216875.41
3678	316533.53	1216856.94
3679	316545.41	1216849.83
3680	316562.74	1216851.44
3681	316577.74	1216868.00
3682	316586.39	1216894.01
3683	316593.54	1216913.73
3684	316609.24	1216925.07
3685	316626.64	1216921.51
3686	316638.79	1216913.52
3687	316656.84	1216893.23
3688	316663.04	1216865.70
УТ93	316661.99	1216831.40

Площадь муниципального образования Тверской области Пеновский муниципальный округ составляет 238474 га.».