



ПРАВИТЕЛЬСТВО ТВЕРСКОЙ ОБЛАСТИ

ПОСТАНОВЛЕНИЕ

27.07.2020

№ 337-пп

г. Тверь

Об утверждении графического описания местоположения границ особо охраняемой природной территории регионального значения – памятника природы «Парк Зайковский»

В соответствии с Федеральным законом от 14.03.1995 № 33-ФЗ «Об особо охраняемых природных территориях», законом Тверской области от 08.12.2010 № 108-ЗО «Об особо охраняемых природных территориях в Тверской области», с учетом решения Комиссии при Правительстве Тверской области по вопросам организации и функционирования особо охраняемых природных территорий от 31.01.2020 № 1 Правительство Тверской области постановляет:

1. Утвердить графическое описание местоположения границ особо охраняемой природной территории регионального значения – памятника природы «Парк Зайковский» (прилагается).

2. Министерству природных ресурсов и экологии Тверской области направить в орган, осуществляющий государственный кадастровый учет и государственную регистрацию прав, комплект документов, необходимый для внесения сведений о границах особо охраняемой природной территории регионального значения, указанной в пункте 1 настоящего постановления, в установленном порядке.

3. Контроль за исполнением настоящего постановления возложить на заместителя Председателя Правительства Тверской области, курирующего вопросы экологии.

Отчет об исполнении постановления представить в трехмесячный срок со дня его вступления в силу.

4. Настоящее постановление вступает в силу со дня его официального опубликования.

**Губернатор
Тверской области**



И.М. Руденя

Приложение
к постановлению Правительства
Тверской области
от 27.07.2020 № 337-пп

Графическое описание местоположения границ
особо охраняемой природной территории регионального значения –
памятника природы «Парк Зайковский»

Раздел 1

Сведения об объекте		
Особо охраняемая природная территория регионального значения – памятник природы «Парк Зайковский» (далее – объект)		
№ п/п	Характеристики объекта	Описание характеристик
1	2	3
1	Местоположение объекта	Кувшиновский район Тверской области
2	Площадь объекта +/- величина погрешности определения площади (Р +/- Дельта Р)	105 603 кв. м (\pm 1 654 кв. м.)
3	Иные характеристики объекта	-

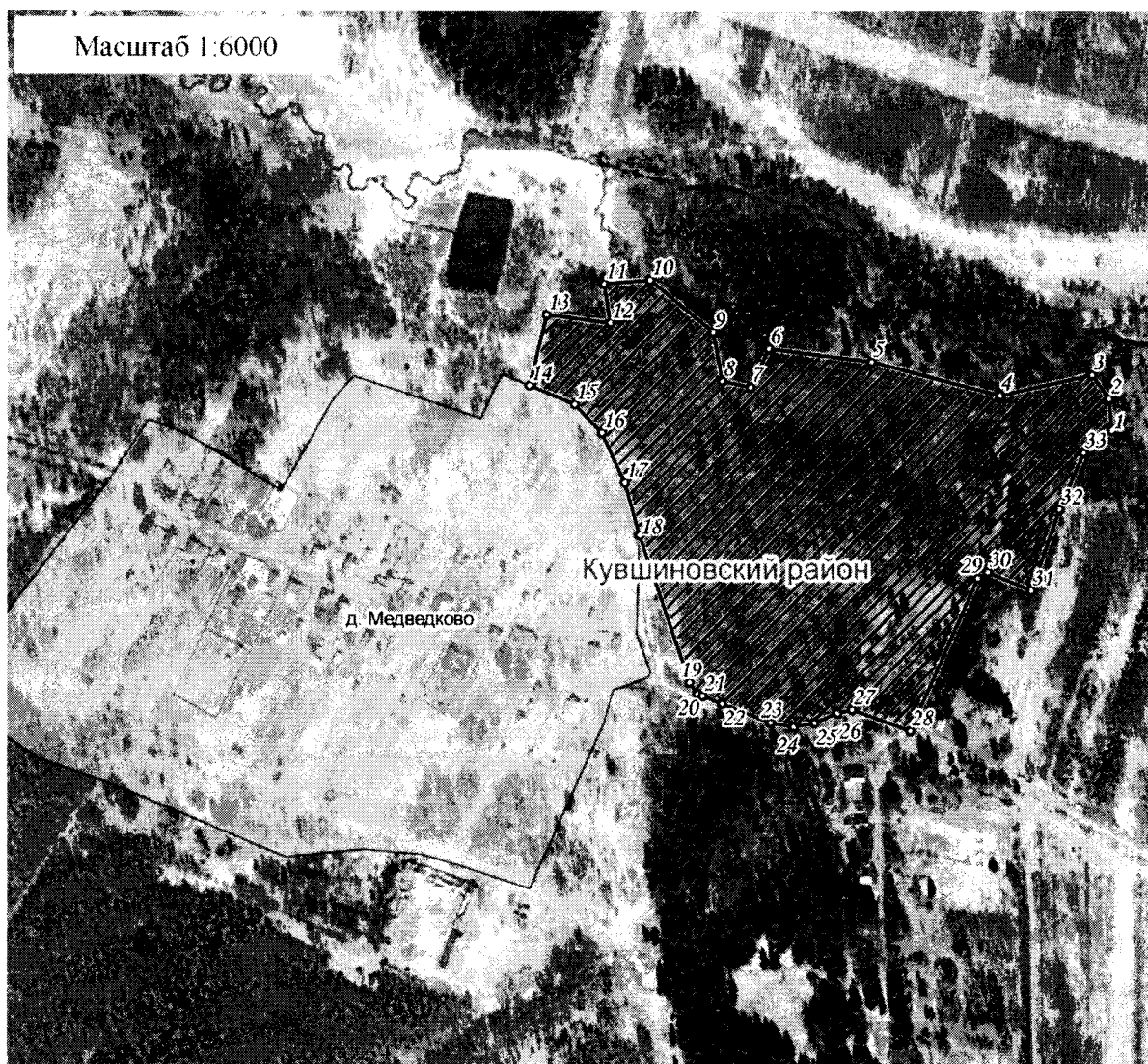
Раздел 2

Сведения о местоположении границ объекта					
1. Система координат МСК-69, зона 2					
2. Сведения о характерных точках границ объекта					
Обозначение характерных точек границ	Координаты, м		Метод определения координат характерной точки	Средняя квадрати- ческая погрешность положения характерной точки (M _t), м	Описание обозначе- ния точки на местности (при наличии)
	X	Y			
1	2	3	4	5	6
1	304586.7	2191871.96	Картометрический	2.5	–
2	304613.18	2191869.67	Картометрический	2.5	–
3	304633.53	2191854.73	Картометрический	2.5	–
4	304616.02	2191775.44	Картометрический	2.5	–

2. Сведения о характерных точках границ объекта					
Обозначение характерных точек границ	Координаты, м		Метод определения координат характерной точки	Средняя квадрати- ческая погрешность положения характерной точки (M _t), м	Описание обозначе- ния точки на местности (при наличии)
	X	Y			
1	2	3	4	5	6
5	304644.53	2191665.36	Картометрический	2.5	–
6	304655.7	2191576.75	Картометрический	2.5	–
7	304623.04	2191561.21	Картометрический	2.5	–
8	304628.3	2191536.8	Картометрический	2.5	–
9	304669.72	2191529.09	Картометрический	2.5	–
10	304713.88	2191474.78	Картометрический	2.5	–
11	304710.73	2191434.86	Картометрический	2.5	–
12	304677.51	2191440.26	Картометрический	2.5	–
13	304684.6	2191385.41	Картометрический	2.5	–
14	304624.52	2191370.68	Картометрический	2.5	–
15	304608.6	2191409.63	Картометрический	2.5	–
16	304584.45	2191433.09	Картометрический	2.5	–
17	304542.05	2191452.71	Картометрический	2.5	–
18	304497.15	2191465.47	Картометрический	2.5	–
19	304372.22	2191508.56	Картометрический	2.5	–
20	304362.5	2191515.34	Картометрический	2.5	–
21	304360.65	2191519.75	Картометрический	2.5	–
22	304353.89	2191536.43	Картометрический	2.5	–
23	304337.91	2191577.97	Картометрический	2.5	–
24	304334.36	2191597.9	Картометрический	2.5	–
25	304337.72	2191615.91	Картометрический	2.5	–
26	304345.89	2191635.76	Картометрический	2.5	–
27	304348.94	2191648.25	Картометрический	2.5	–
28	304331	2191698.19	Картометрический	2.5	–
29	304460.85	2191756.33	Картометрический	2.5	–
30	304465.75	2191764.72	Картометрический	2.5	–
31	304450.3	2191802	Картометрический	2.5	–
32	304519.27	2191826.39	Картометрический	2.5	–
33	304567.51	2191847.55	Картометрический	2.5	–
1	304586.7	2191871.96	Картометрический	2.5	–
3. Сведения о характерных точках части (частей) границы объекта					
Обозначение характерных точек части границы	Координаты, м		Метод определения координат характерной точки	Средняя квадратическая погрешность положения характерной точки (M _t), м	Описание обозначения точки на местности (при наличии)
	X	Y			
1	2	3	4	5	6
–	–	–	–	–	–

Раздел 4

План границ объекта



Используемые условные знаки и обозначения:

- 10 характерная точка границы объекта
- ▨ территория объекта
- населенные пункты

Примечание. Документ с подписью и оттиском печати (при наличии) лица, составившего описание местоположения границ объекта, предоставляется в орган, осуществляющий государственный кадастровый учет и государственную регистрацию прав.