



ПРАВИТЕЛЬСТВО ТВЕРСКОЙ ОБЛАСТИ

ПОСТАНОВЛЕНИЕ

14.09.2020

№ 415-пп

г. Тверь

Об утверждении графического описания местоположения границ особо охраняемой природной территории регионального значения – государственного природного заказника «Болото Редушки»

В соответствии с Федеральным законом от 14.03.1995 № 33-ФЗ «Об особо охраняемых природных территориях», законом Тверской области от 08.12.2010 № 108-ЗО «Об особо охраняемых природных территориях в Тверской области», с учетом решения Комиссии при Правительстве Тверской области по вопросам организации и функционирования особо охраняемых природных территорий от 13.12.2019 № 5 Правительство Тверской области постановляет:

1. Утвердить графическое описание местоположения границ особо охраняемой природной территории регионального значения – государственного природного заказника «Болото Редушки» (прилагается).

2. Министерству природных ресурсов и экологии Тверской области направить в орган, осуществляющий государственный кадастровый учет и государственную регистрацию прав, комплект документов, необходимый для внесения сведений о границах особо охраняемой природной территории регионального значения, указанной в пункте 1 настоящего постановления, в установленном порядке.

3. Контроль за исполнением настоящего постановления возложить на заместителя Председателя Правительства Тверской области, курирующего вопросы экологии.

Отчет об исполнении постановления представить в тридцатидневный срок со дня его вступления в силу.

4. Настоящее постановление вступает в силу со дня его официального опубликования.

**Губернатор
Тверской области**



И.М. Руденя

Приложение
к постановлению Правительства
Тверской области
от 14.09.2020 № 415-пп

Графическое описание местоположения границ
особо охраняемой природной территории регионального значения –
государственного природного заказника «Болото Редушки»

Раздел 1

Сведения об объекте		
Особо охраняемая природная территория регионального значения – государственный природный заказник «Болото Редушки» (далее – объект)		
№ п/п	Характеристики объекта	Описание характеристик
1	2	3
1	Местоположение объекта	Вышневолоцкий городской округ Тверской области
2	Площадь объекта +/- величина погрешности определения площади (Р +/- Дельта Р)	1 825 872 кв. м (\pm 23 647 кв. м)
3	Иные характеристики объекта	-

Раздел 2

Сведения о местоположении границ объекта					
1. Система координат МСК-69, зона 2					
2. Сведения о характерных точках границ объекта					
Обозначение характерных точек границ	Координаты, м		Метод определения координат характерной точки	Средняя квадратическая погрешность положения характерной точки (Mt), м	Описание обозначения точки на местности (при наличии)
	X	Y			
1	2	3	4	5	6
1	355414.12	2189459.94	картометрический	5.00	-
2	355340.25	2189391.39	картометрический	5.00	-

2. Сведения о характерных точках границ объекта					
Обозначение характерных точек границ	Координаты, м		Метод определения координат характерной точки	Средняя квадратическая погрешность положения характерной точки (Mt), м	Описание обозначения точки на местности (при наличии)
	X	Y			
1	2	3	4	5	6
3	354876.64	2189225.52	картометрический	5.00	-
4	354746.16	2189259.52	картометрический	5.00	-
5	354680.22	2189197.38	картометрический	5.00	-
6	354636.70	2189242.97	картометрический	5.00	-
7	354611.24	2189235.34	картометрический	5.00	-
8	354614.45	2189145.95	картометрический	5.00	-
9	354586.49	2189107.80	картометрический	5.00	-
10	354536.15	2189099.15	картометрический	5.00	-
11	354501.23	2189050.50	картометрический	5.00	-
12	354389.03	2189065.86	картометрический	5.00	-
13	354237.66	2189028.92	картометрический	5.00	-
14	354107.22	2188937.51	картометрический	5.00	-
15	354070.31	2188737.68	картометрический	5.00	-
16	353874.66	2188584.09	картометрический	5.00	-
17	353836.12	2188374.94	картометрический	5.00	-
18	353792.85	2188372.39	картометрический	5.00	-
19	353753.39	2188536.58	картометрический	5.00	-
20	353725.39	2188548.04	картометрический	5.00	-
21	353650.29	2188737.68	картометрический	5.00	-
22	353717.75	2188870.05	картометрический	5.00	-
23	353757.21	2189007.51	картометрический	5.00	-
24	353893.05	2189037.81	картометрический	5.00	-
25	353983.50	2189070.60	картометрический	5.00	-
26	353999.38	2189130.50	картометрический	5.00	-

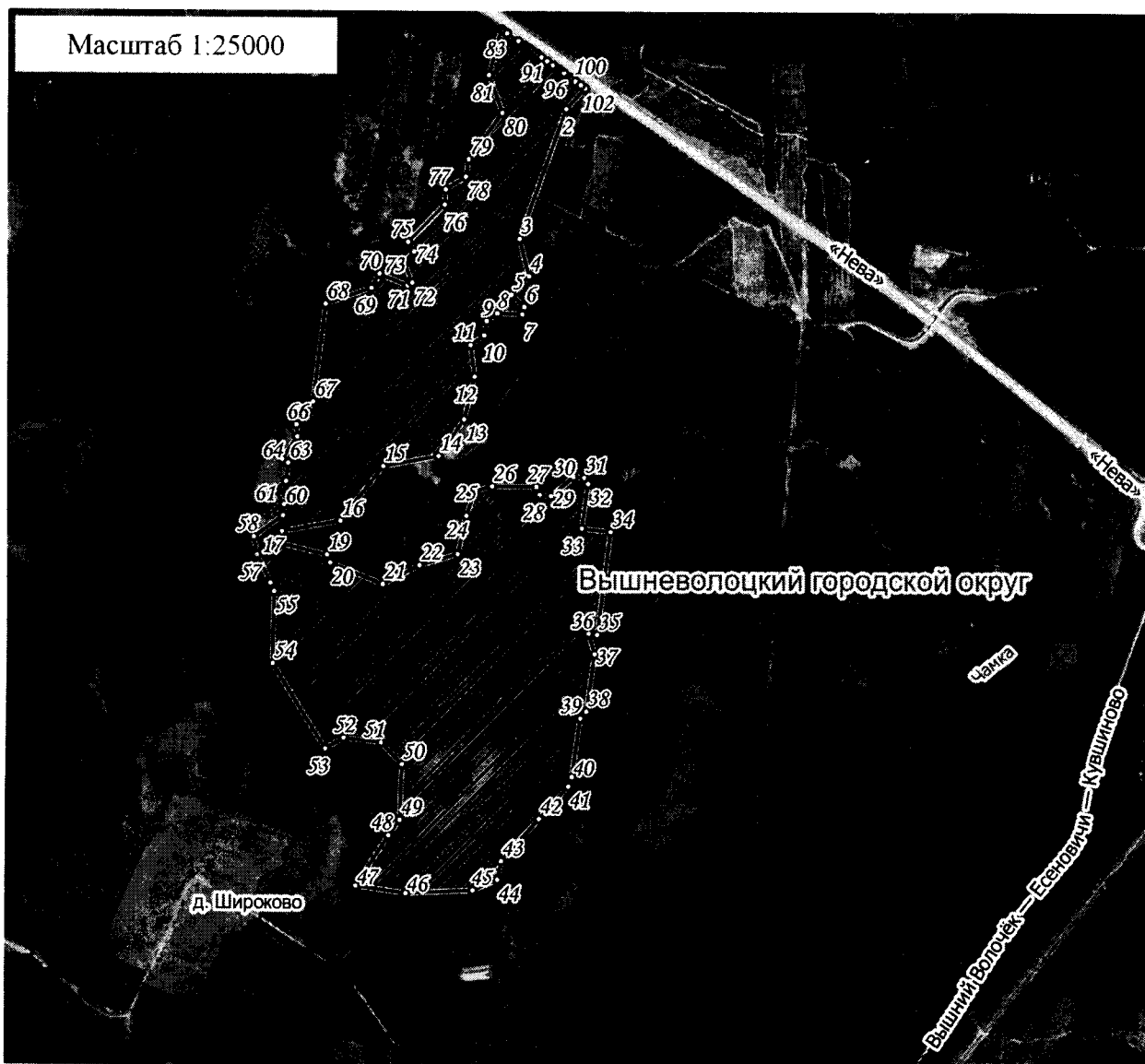
2. Сведения о характерных точках границ объекта					
Обозначение характерных точек границ	Координаты, м		Метод определения координат характерной точки	Средняя квадратическая погрешность положения характерной точки (Mt), м	Описание обозначения точки на местности (при наличии)
	X	Y			
1	2	3	4	5	6
27	353997.48	2189289.81	картометрический	5.00	-
28	353968.49	2189301.52	картометрический	5.00	-
29	353964.67	2189342.25	картометрический	5.00	-
30	354034.76	2189422.89	картометрический	5.00	-
31	354031.31	2189462.07	картометрический	5.00	-
32	354009.39	2189477.09	картометрический	5.00	-
33	353849.47	2189453.96	картометрический	5.00	-
34	353837.82	2189558.25	картометрический	5.00	-
35	353473.38	2189511.53	картометрический	5.00	-
36	353477.20	2189480.98	картометрический	5.00	-
37	353404.76	2189503.02	картометрический	5.00	-
38	353202.28	2189473.35	картометрический	5.00	-
39	353176.82	2189450.44	картометрический	5.00	-
40	352968.41	2189420.69	картометрический	5.00	-
41	352934.75	2189408.26	картометрический	5.00	-
42	352817.73	2189302.63	картометрический	5.00	-
43	352668.60	2189167.82	картометрический	5.00	-
44	352601.53	2189153.88	картометрический	5.00	-
45	352563.34	2189066.06	картометрический	5.00	-
46	352552.95	2188823.71	картометрический	5.00	-
47	352578.50	2188642.88	картометрический	5.00	-
48	352758.94	2188761.10	картометрический	5.00	-
49	352813.15	2188801.40	картометрический	5.00	-
50	353011.64	2188808.69	картометрический	5.00	-

2. Сведения о характерных точках границ объекта					
Обозначение характерных точек границ	Координаты, м		Метод определения координат характерной точки	Средняя квадратическая погрешность положения характерной точки (Mt), м	Описание обозначения точки на местности (при наличии)
	X	Y			
1	2	3	4	5	6
51	353088.65	2188732.55	картометрический	5.00	-
52	353104.90	2188597.84	картометрический	5.00	-
53	353066.49	2188531.60	картометрический	5.00	-
54	353368.41	2188341.87	картометрический	5.00	-
55	353623.94	2188346.98	картометрический	5.00	-
56	353653.53	2188333.82	картометрический	5.00	-
57	353753.55	2188284.58	картометрический	5.00	-
58	353816.91	2188272.97	картометрический	5.00	-
59	353891.80	2188377.49	картометрический	5.00	-
60	353931.58	2188381.30	картометрический	5.00	-
61	353979.94	2188348.21	картометрический	5.00	-
62	354015.95	2188387.65	картометрический	5.00	-
63	354080.50	2188395.25	картометрический	5.00	-
64	354094.49	2188373.67	картометрический	5.00	-
65	354174.74	2188427.70	картометрический	5.00	-
66	354217.95	2188424.58	картометрический	5.00	-
67	354299.41	2188484.40	картометрический	5.00	-
68	354646.39	2188527.63	картометрический	5.00	-
69	354703.86	2188692.13	картометрический	5.00	-
70	354753.79	2188721.13	картометрический	5.00	-
71	354711.79	2188821.68	картометрический	5.00	-
72	354722.33	2188839.36	картометрический	5.00	-
73	354793.25	2188810.23	картометрический	5.00	-
74	354831.76	2188845.57	картометрический	5.00	-

2. Сведения о характерных точках границ объекта					
Обозначение характерных точек границ	Координаты, м		Метод определения координат характерной точки	Средняя квадратическая погрешность положения характерной точки (Mt), м	Описание обозначения точки на местности (при наличии)
	X	Y			
1	2	3	4	5	6
75	354865.80	2188824.23	картометрический	5.00	-
76	354999.02	2188955.87	картометрический	5.00	-
77	355052.89	2188959.14	картометрический	5.00	-
78	355097.66	2189031.55	картометрический	5.00	-
79	355161.52	2189041.22	картометрический	5.00	-
80	355325.84	2189161.87	картометрический	5.00	-
81	355459.78	2189113.11	картометрический	5.00	-
82	355622.55	2189157.04	картометрический	5.00	-
83	355615.56	2189167.41	картометрический	5.00	-
84	355608.61	2189177.78	картометрический	5.00	-
85	355580.41	2189219.02	картометрический	5.00	-
86	355566.19	2189239.57	картометрический	5.00	-
87	355559.08	2189249.87	картометрический	5.00	-
88	355552.01	2189260.17	картометрический	5.00	-
89	355544.92	2189270.45	картометрический	5.00	-
90	355537.80	2189280.72	картометрический	5.00	-
91	355530.69	2189291.03	картометрический	5.00	-
92	355523.64	2189301.33	картометрический	5.00	-
93	355509.35	2189321.83	картометрический	5.00	-
94	355495.14	2189342.40	картометрический	5.00	-
95	355480.85	2189362.89	картометрический	5.00	-
96	355473.69	2189373.13	картометрический	5.00	-
97	355466.50	2189383.34	картометрический	5.00	-
98	355452.10	2189403.71	картометрический	5.00	-

Раздел 4

План границ объекта



Примечание. Документ с подписью и оттиском печати (при наличии) лица, составившего описание местоположения границ объекта, предоставляется в орган, осуществляющий государственный кадастровый учет и государственную регистрацию прав.