



ПРАВИТЕЛЬСТВО ТВЕРСКОЙ ОБЛАСТИ

ПОСТАНОВЛЕНИЕ

27.10.2020

№ 479-пп

г. Тверь

Об утверждении графического описания местоположения границ особо охраняемой природной территории регионального значения – государственного природного заказника «Сергеева Пустынь»

В соответствии с Федеральным законом от 14.03.1995 № 33-ФЗ «Об особо охраняемых природных территориях», законом Тверской области от 08.12.2010 № 108-ЗО «Об особо охраняемых природных территориях в Тверской области», с учетом решения Комиссии при Правительстве Тверской области по вопросам организации и функционирования особо охраняемых природных территорий от 31.01.2020 № 1 Правительство Тверской области постановляет:

1. Определить уточненное наименование особо охраняемой природной территории Тверской области государственного природного заказника «Заказник № 3 Польцовского лесничества», указанной в пункте 4 списка особо охраняемых природных территорий, утвержденного распоряжением Администрации Тверской области от 21.07.1995 № 657-р «О расширении площади особо охраняемых природных территорий области»: особо охраняемая природная территория регионального значения – государственный природный заказник «Сергеева Пустынь».

2. Утвердить графическое описание местоположения границ особо охраняемой природной территории регионального значения – государственного природного заказника «Сергеева Пустынь» (прилагается).

3. Министерству природных ресурсов и экологии Тверской области направить в орган, осуществляющий государственный кадастровый учет и государственную регистрацию прав, комплект документов, необходимый

для внесения сведений о границах особо охраняемой природной территории регионального значения, указанной в пункте 2 настоящего постановления, в установленном порядке.

4. Контроль за исполнением настоящего постановления возложить на заместителя Председателя Правительства Тверской области, курирующего вопросы экологии.

Отчет об исполнении постановления представить в трехмесячный срок со дня его вступления в силу.

5. Настоящее постановление вступает в силу со дня его официального опубликования.

**Губернатор
Тверской области**



И.М. Руденя

Приложение
к постановлению Правительства
Тверской области
от 27.10.2020 № 479-пп

Графическое описание местоположения границ
особо охраняемой природной территории регионального значения –
государственного природного заказника «Сергеева Пустынь»

Раздел 1

Сведения об объекте		
Особо охраняемая природная территория регионального значения – государственный природный заказник «Сергеева Пустынь» (далее – объект)		
№ п/п	Характеристики объекта	Описание характеристик
1	2	3
1	Местоположение объекта	Бежецкий район Тверской области
2	Площадь объекта +/- величина погрешности определения площади (Р +/- Дельта Р)	2 788 998 кв. м ($\pm 29\,226$ кв. м)
3	Иные характеристики объекта	-

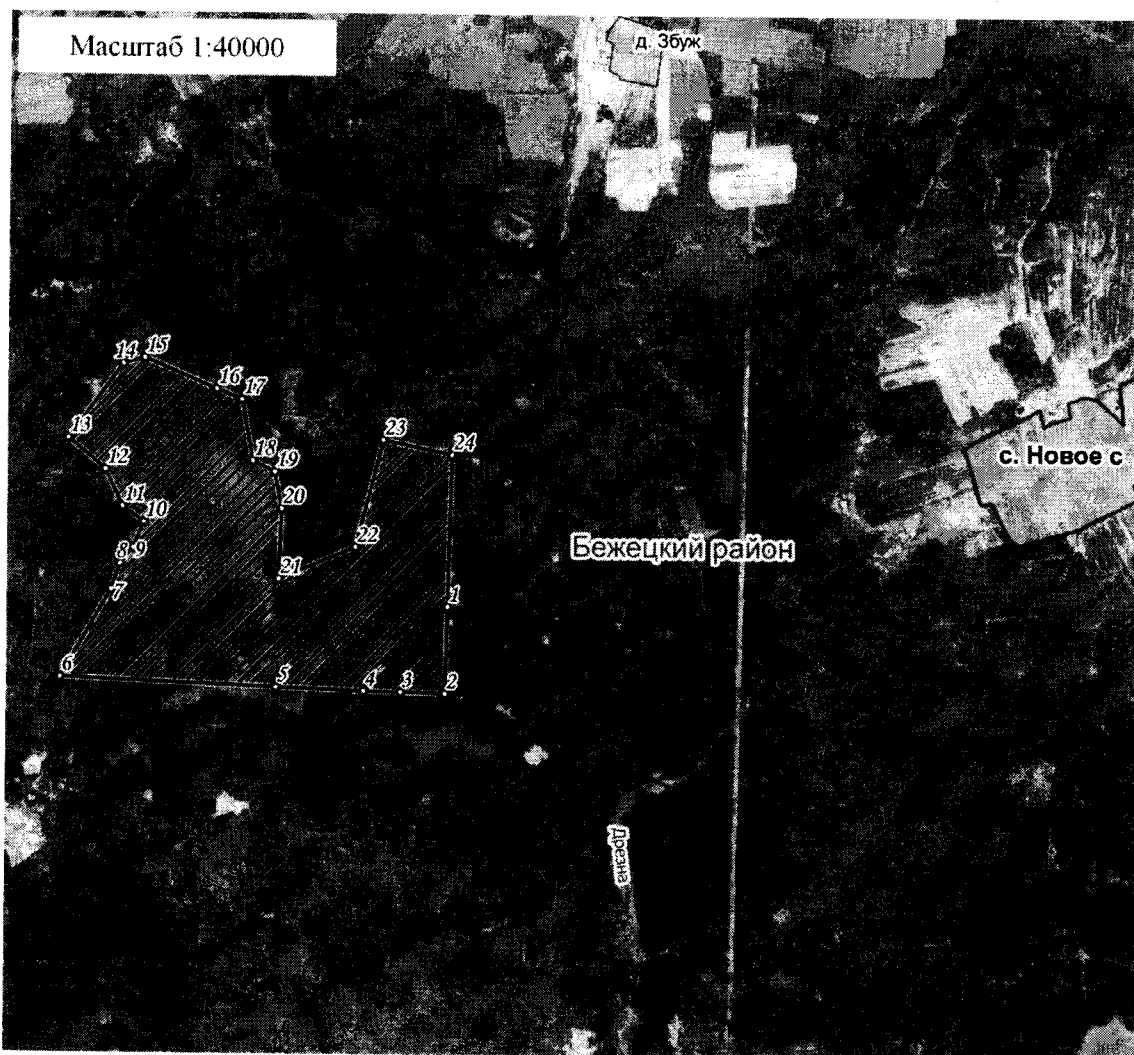
Раздел 2

Сведения о местоположении границ объекта					
1. Система координат МСК-69, зона 2					
2. Сведения о характерных точках границ объекта					
Обозначение характерных точек границ	Координаты, м		Метод определения координат характерной точки	Средняя квадрати- ческая погрешность положения характерной точки (M _t), м	Описание обозначе- ния точки на местности (при наличии)
	X	Y			
1	2	3	4	5	6
1	373368.87	2325010.80	картометрический	5.00	-
2	372866.67	2324998.98	картометрический	5.00	-



2. Сведения о характерных точках границ объекта					
Обозначение характерных точек границ	Координаты, м		Метод определения координат характерной точки	Средняя квадрати- ческая погрешность положения характерной точки (M _t), м	Описание обозначе- ния точки на местности (при наличии)
	X	Y			
1	2	3	4	5	6
3	372873.60	2324739.20	картометрический	5.00	-
4	372878.56	2324521.83	картометрический	5.00	-
5	372898.32	2324012.05	картометрический	5.00	-
6	372949.98	2322749.58	картометрический	5.00	-
7	373454.76	2323043.82	картометрический	5.00	-
8	373605.56	2323095.26	картометрический	5.00	-
9	373698.13	2323170.71	картометрический	5.00	-
10	373846.74	2323232.49	картометрический	5.00	-
11	373937.18	2323106.34	картометрический	5.00	-
12	374148.61	2323005.93	картометрический	5.00	-
13	374328.56	2322789.33	картометрический	5.00	-
14	374757.83	2323107.34	картометрический	5.00	-
15	374792.62	2323231.39	картометрический	5.00	-
16	374614.85	2323653.80	картометрический	5.00	-
17	374557.31	2323802.44	картометрический	5.00	-
18	374204.90	2323867.14	картометрический	5.00	-
19	374139.90	2323996.83	картометрический	5.00	-
20	373929.75	2324037.71	картометрический	5.00	-
21	373523.54	2324023.11	картометрический	5.00	-
22	373710.14	2324469.29	картометрический	5.00	-
23	374328.37	2324629.56	картометрический	5.00	-
24	374245.86	2325031.87	картометрический	5.00	-
1	373368.87	2325010.80	картометрический	5.00	-
3. Сведения о характерных точках части (частей) границы объекта					
Обозначение характерных точек части границы	Координаты, м		Метод определения координат характерной точки	Средняя квадрати- ческая погрешность положения характерной точки (M _t), м	Описание обозначе- ния точки на местности (при наличии)
	X	Y			
1	2	3	4	5	6
-	-	-	-	-	-

Раздел 4

План границ объекта



Используемые условные знаки и обозначения:

- 10 характерная точка границы объекта
-  территория государственного природного заказника
-  населенные пункты

Примечание. Документ с подписью и оттиском печати (при наличии) лица, составившего описание местоположения границ объекта, предоставляется в орган, осуществляющий государственный кадастровый учет и государственную регистрацию прав.