



ПРАВИТЕЛЬСТВО ТВЕРСКОЙ ОБЛАСТИ

ПОСТАНОВЛЕНИЕ

02.12.2020

№ 564-пп

г. Тверь

Об утверждении графического описания местоположения границ особо охраняемой природной территории регионального значения – государственного природного заказника «Болото Тимохи»

В соответствии с Федеральным законом от 14.03.1995 № 33-ФЗ «Об особо охраняемых природных территориях», законом Тверской области от 08.12.2010 № 108-ЗО «Об особо охраняемых природных территориях в Тверской области», с учетом решения Комиссии при Правительстве Тверской области по вопросам организации и функционирования особо охраняемых природных территорий от 03.09.2020 № 4 Правительство Тверской области постановляет:

1. Утвердить графическое описание местоположения границ особо охраняемой природной территории регионального значения – государственного природного заказника «Болото Тимохи» (прилагается).

2. Министерству природных ресурсов и экологии Тверской области направить в орган, осуществляющий государственный кадастровый учет и государственную регистрацию прав, комплект документов, необходимый для внесения сведений о границах особо охраняемой природной территории регионального значения, указанной в пункте 1 настоящего постановления, в установленном порядке.

3. Контроль за исполнением настоящего постановления возложить на заместителя Председателя Правительства Тверской области, курирующего вопросы экологии.

Отчет об исполнении представить в трехмесячный срок со дня вступления в силу настоящего постановления.

4. Настоящее постановление вступает в силу со дня его официального опубликования.

**Губернатор
Тверской области**



И.М. Руденя

Приложение
к постановлению Правительства
Тверской области
от 02.12.2020 № 564-пп

Графическое описание местоположения границ
особо охраняемой природной территории регионального значения –
государственного природного заказника «Болото Тимохи»

Раздел 1

Сведения об объекте		
Особо охраняемая природная территория регионального значения – государственный природный заказник «Болото Тимохи» (далее – объект)		
№ п/п	Характеристики объекта	Описание характеристик
1	2	3
1	Местоположение объекта	Селижаровский муниципальный округ Тверской области
2	Площадь объекта +/- величина погрешности определения площади (P +/- Дельта P)	354 501 кв. м ($\pm 10\,419$ кв. м)
3	Иные характеристики объекта	-

Раздел 2

Сведения о местоположении границ объекта					
1. Система координат МСК-69, зона 1					
2. Сведения о характерных точках границ объекта					
Обозначение характерных точек границ	Координаты, м		Метод определения координат характерной точки	Средняя квадратическая погрешность положения характерной точки (M _t), м	Описание обозначения точки на местности (при наличии)
	X	Y			
1	2	3	4	5	6
1	270982.61	1322597.68	картометрический	5.00	-

2. Сведения о характерных точках границ объекта					
Обозначение характерных точек границ	Координаты, м		Метод определения координат характерной точки	Средняя квадратическая погрешность положения характерной точки (M _t), м	Описание обозначения точки на местности (при наличии)
	X	Y			
1	2	3	4	5	6
2	270993.14	1322633.34	картометрический	5.00	-
3	270996.65	1322678.98	картометрический	5.00	-
4	270982.61	1322692.22	картометрический	5.00	-
5	270971.26	1322694.65	картометрический	5.00	-
6	270961.81	1322686.81	картометрический	5.00	-
7	270946.95	1322661.16	картометрический	5.00	-
8	270940.74	1322651.16	картометрический	5.00	-
9	270887.80	1322631.99	картометрический	5.00	-
10	270872.68	1322634.96	картометрический	5.00	-
11	270818.93	1322640.09	картометрический	5.00	-
12	270734.39	1322641.44	картометрический	5.00	-
13	270706.57	1322644.95	картометрический	5.00	-
14	270689.83	1322649.27	картометрический	5.00	-
15	270668.22	1322663.05	картометрический	5.00	-
16	270654.44	1322687.08	картометрический	5.00	-
17	270642.83	1322728.68	картометрический	5.00	-
18	270642.02	1322769.46	картометрический	5.00	-
19	270649.85	1322782.16	картометрический	5.00	-
20	270660.66	1322789.45	картометрический	5.00	-
21	270699.28	1322805.66	картометрический	5.00	-
22	270716.83	1322809.98	картометрический	5.00	-
23	270722.78	1322836.45	картометрический	5.00	-
24	270749.25	1322861.02	картометрический	5.00	-

2. Сведения о характерных точках границ объекта					
Обозначение характерных точек границ	Координаты, м		Метод определения координат характерной точки	Средняя квадратическая погрешность положения характерной точки (Mt), м	Описание обозначения точки на местности (при наличии)
	X	Y			
1	2	3	4	5	6
25	270819.74	1322847.25	картометрический	5.00	-
26	270877.27	1322842.66	картометрический	5.00	-
27	270918.59	1322844.82	картометрический	5.00	-
28	270928.86	1322855.08	картометрический	5.00	-
29	270946.68	1322920.17	картометрический	5.00	-
30	270938.58	1322935.03	картометрический	5.00	-
31	270911.84	1322944.48	картометрический	5.00	-
32	270858.09	1322934.76	картометрический	5.00	-
33	270844.32	1322936.38	картометрический	5.00	-
34	270772.74	1322926.39	картометрический	5.00	-
35	270648.77	1322914.77	картометрический	5.00	-
36	270608.53	1322901.54	картометрический	5.00	-
37	270450.25	1322844.01	картометрический	5.00	-
38	270437.02	1322836.18	картометрический	5.00	-
39	270405.15	1322808.90	картометрический	5.00	-
40	270358.42	1322765.68	картометрический	5.00	-
41	270329.79	1322776.62	картометрический	5.00	-
42	270306.56	1322794.72	картометрический	5.00	-
43	270283.61	1322844.41	картометрический	5.00	-
44	270275.10	1322856.43	картометрический	5.00	-
45	270251.20	1322872.91	картометрический	5.00	-
46	270236.75	1322875.34	картометрический	5.00	-
47	270233.64	1322885.33	картометрический	5.00	-

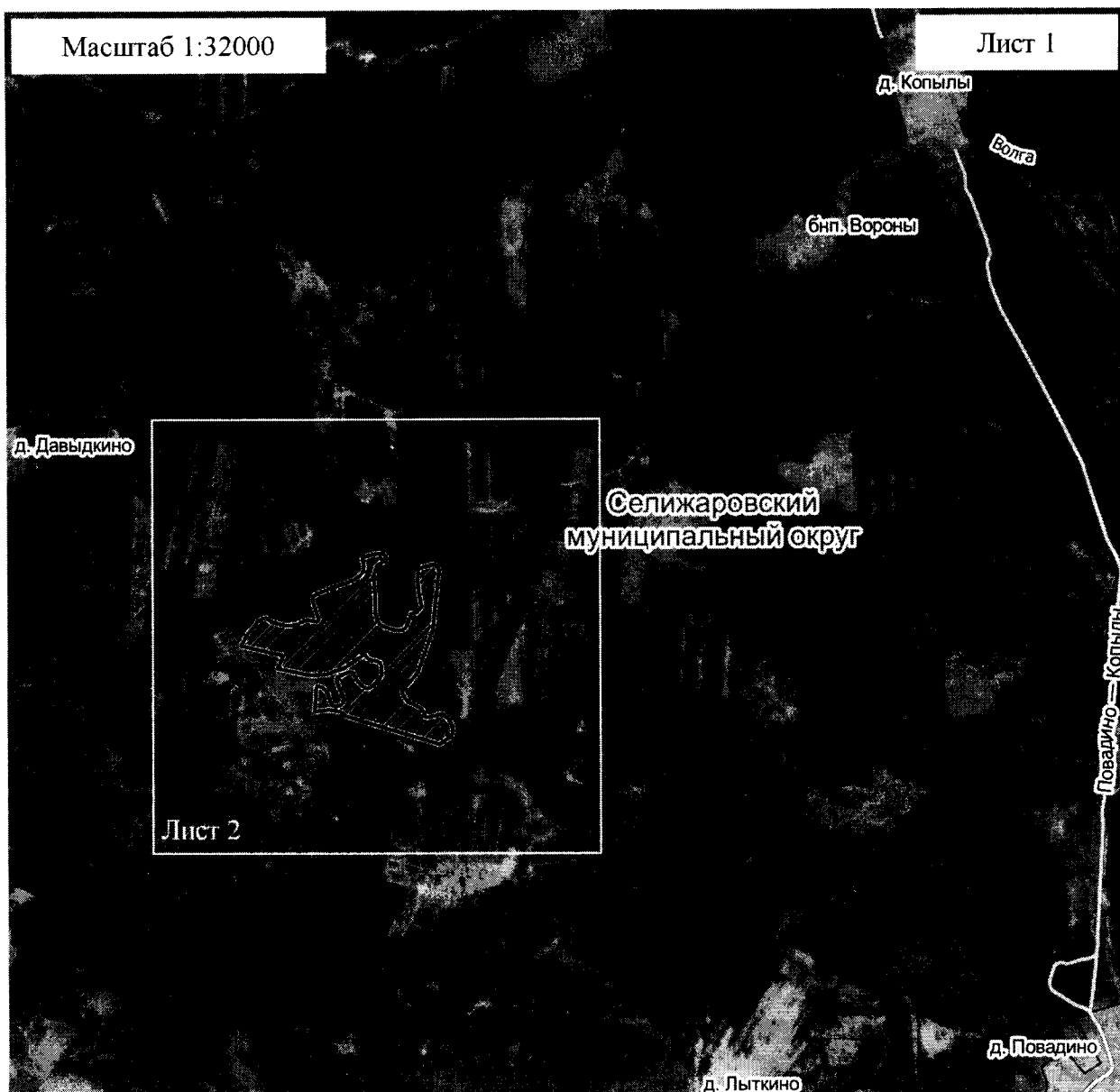
2. Сведения о характерных точках границ объекта					
Обозначение характерных точек границ	Координаты, м		Метод определения координат характерной точки	Средняя квадратическая погрешность положения характерной точки (Mt), м	Описание обозначения точки на местности (при наличии)
	X	Y			
1	2	3	4	5	6
48	270238.64	1322913.96	картометрический	5.00	-
49	270249.44	1322955.83	картометрический	5.00	-
50	270226.62	1322985.00	картометрический	5.00	-
51	270189.88	1323007.68	картометрический	5.00	-
52	270160.04	1323005.52	картометрический	5.00	-
53	270143.97	1322996.75	картометрический	5.00	-
54	270108.63	1322943.16	картометрический	5.00	-
55	270241.69	1322497.15	картометрический	5.00	-
56	270257.41	1322482.89	картометрический	5.00	-
57	270267.00	1322448.59	картометрический	5.00	-
58	270270.51	1322420.23	картометрический	5.00	-
59	270261.19	1322354.74	картометрический	5.00	-
60	270381.11	1322363.51	картометрический	5.00	-
61	270375.71	1322394.30	картометрический	5.00	-
62	270342.76	1322418.07	картометрический	5.00	-
63	270315.34	1322424.28	картометрический	5.00	-
64	270301.03	1322429.96	картометрический	5.00	-
65	270291.44	1322434.82	картометрический	5.00	-
66	270285.77	1322452.91	картометрический	5.00	-
67	270291.17	1322477.63	картометрический	5.00	-
68	270303.19	1322487.22	картометрический	5.00	-
69	270330.20	1322489.38	картометрический	5.00	-
70	270366.93	1322471.69	картометрический	5.00	-

2. Сведения о характерных точках границ объекта					
Обозначение характерных точек границ	Координаты, м		Метод определения координат характерной точки	Средняя квадратическая погрешность положения характерной точки (Mt), м	Описание обозначения точки на местности (при наличии)
	X	Y			
1	2	3	4	5	6
71	270406.90	1322458.05	картометрический	5.00	-
72	270423.51	1322461.29	картометрический	5.00	-
73	270444.99	1322511.93	картометрический	5.00	-
74	270445.93	1322525.57	картометрический	5.00	-
75	270443.77	1322535.83	картометрический	5.00	-
76	270404.20	1322557.17	картометрический	5.00	-
77	270383.14	1322576.35	картометрический	5.00	-
78	270369.23	1322599.03	картометрический	5.00	-
79	270372.33	1322613.21	картометрический	5.00	-
80	270390.83	1322639.28	картометрический	5.00	-
81	270423.11	1322665.21	картометрический	5.00	-
82	270434.59	1322670.47	картометрический	5.00	-
83	270477.40	1322668.04	картометрический	5.00	-
84	270490.23	1322663.32	картометрический	5.00	-
85	270496.30	1322648.73	картометрический	5.00	-
86	270500.09	1322637.39	картометрический	5.00	-
87	270500.36	1322621.59	картометрический	5.00	-
88	270510.35	1322604.17	картометрический	5.00	-
89	270529.80	1322590.39	картометрический	5.00	-
90	270479.29	1322516.12	картометрический	5.00	-
91	270464.70	1322493.83	картометрический	5.00	-
92	270455.66	1322466.28	картометрический	5.00	-
93	270447.55	1322439.54	картометрический	5.00	-


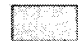
2. Сведения о характерных точках границ объекта					
Обозначение характерных точек границ	Координаты, м		Метод определения координат характерной точки	Средняя квадратическая погрешность положения характерной точки (Mt), м	Описание обозначения точки на местности (при наличии)
	X	Y			
1	2	3	4	5	6
94	270435.26	1322412.81	картометрический	5.00	-
95	270431.89	1322344.74	картометрический	5.00	-
96	270434.18	1322316.25	картометрический	5.00	-
97	270463.49	1322180.53	картометрический	5.00	-
98	270523.18	1322207.94	картометрический	5.00	-
99	270569.54	1322008.40	картометрический	5.00	-
100	270624.19	1322038.86	картометрический	5.00	-
101	270665.38	1322078.57	картометрический	5.00	-
102	270679.70	1322082.89	картометрический	5.00	-
103	270697.39	1322117.59	картометрический	5.00	-
104	270698.33	1322130.15	картометрический	5.00	-
105	270678.75	1322152.84	картометрический	5.00	-
106	270662.95	1322218.88	картометрический	5.00	-
107	270666.19	1322272.22	картометрический	5.00	-
108	270675.65	1322286.40	картометрический	5.00	-
109	270689.56	1322320.84	картометрический	5.00	-
110	270680.24	1322365.81	картометрический	5.00	-
111	270687.66	1322374.99	картометрический	5.00	-
112	270703.87	1322372.97	картометрический	5.00	-
113	270766.26	1322349.47	картометрический	5.00	-
114	270800.29	1322350.95	картометрический	5.00	-
115	270817.98	1322387.42	картометрический	5.00	-
116	270827.84	1322413.08	картометрический	5.00	-

2. Сведения о характерных точках границ объекта					
Обозначение характерных точек границ	Координаты, м		Метод определения координат характерной точки	Средняя квадратическая погрешность положения характерной точки (Mt), м	Описание обозначения точки на местности (при наличии)
	X	Y			
1	2	3	4	5	6
117	270875.24	1322542.86	картометрический	5.00	-
118	270892.26	1322568.11	картометрический	5.00	-
119	270911.17	1322586.07	картометрический	5.00	-
120	270941.01	1322588.77	картометрический	5.00	-
121	270979.09	1322580.67	картометрический	5.00	-
1	270982.61	1322597.68	картометрический	5.00	-
3. Сведения о характерных точках части (частей) границы объекта					
Обозначение характерных точек части границы	Координаты, м		Метод определения координат характерной точки	Средняя квадратическая погрешность положения характерной точки (Mt), м	Описание обозначения точки на местности (при наличии)
	X	Y			
1	2	3	4	5	6
-	-	-	-	-	-

План границ объекта

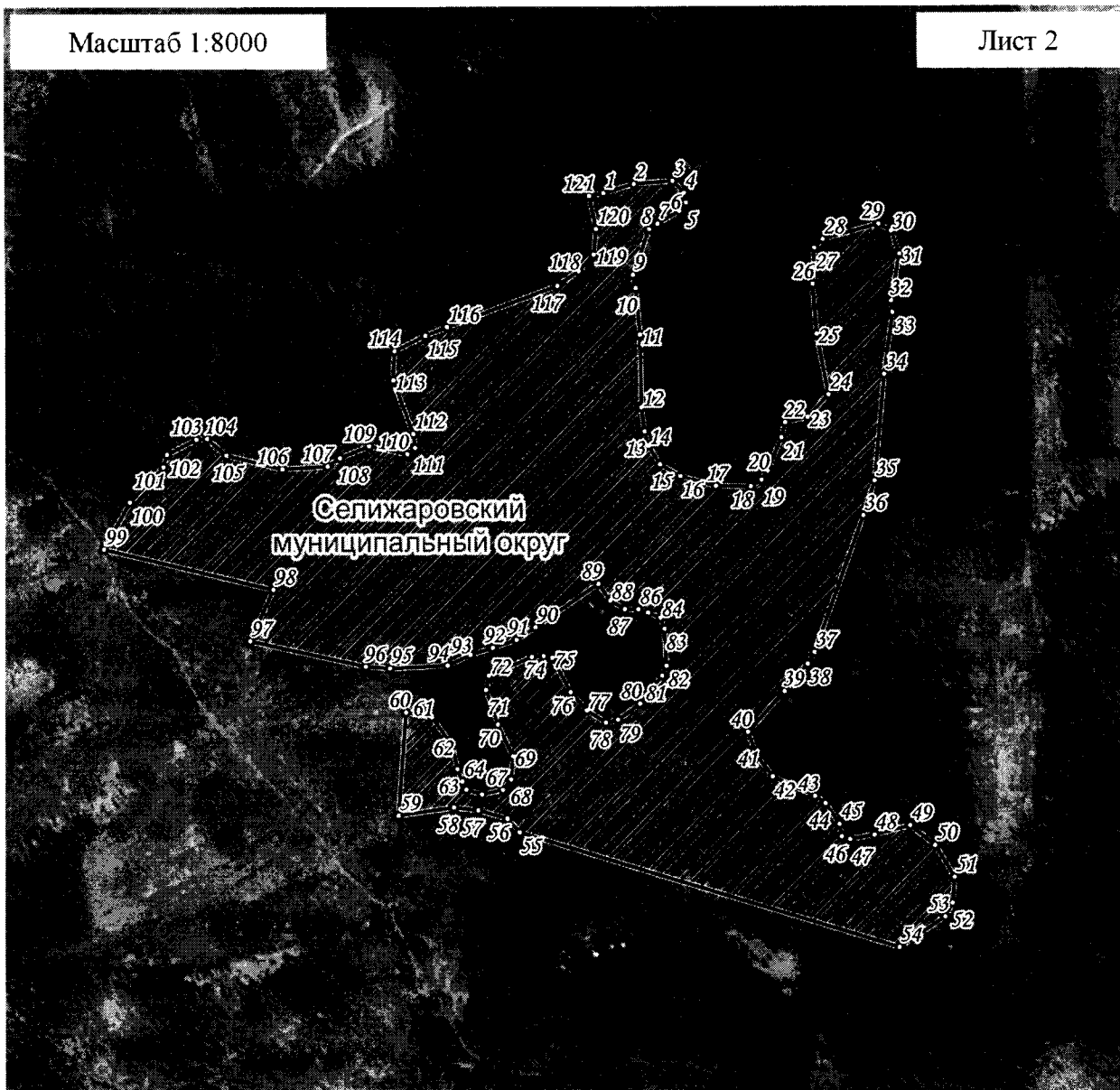


Используемые условные знаки и обозначения:

-  территория государственного природного заказника
-  населенный пункт

Масштаб 1:8000

Лист 2



Используемые условные знаки и обозначения:

- 10 характерная точка границы объекта
- ▨ территория государственного природного заказника

Примечание. Документ с подписью и оттиском печати (при наличии) лица, составившего описание местоположения границ объекта, предоставляется в орган, осуществляющий государственный кадастровый учет и государственную регистрацию прав.