



## ПРАВИТЕЛЬСТВО ТВЕРСКОЙ ОБЛАСТИ

### ПОСТАНОВЛЕНИЕ

02.12.2020

№ 571-пп

г. Тверь

**Об утверждении графического описания  
местоположения границ особо охраняемой  
природной территории регионального значения –  
государственного природного заказника  
«Болото Кошевское»**

В соответствии с Федеральным законом от 14.03.1995 № 33-ФЗ «Об особо охраняемых природных территориях», законом Тверской области от 08.12.2010 № 108-ЗО «Об особо охраняемых природных территориях в Тверской области», с учетом решения Комиссии при Правительстве Тверской области по вопросам организации и функционирования особо охраняемых природных территорий от 03.09.2020 № 4 Правительство Тверской области постановляет:

1. Утвердить графическое описание местоположения границ особо охраняемой природной территории регионального значения – государственного природного заказника «Болото Кошевское» (прилагается).

2. Министерству природных ресурсов и экологии Тверской области направить в орган, осуществляющий государственный кадастровый учет и государственную регистрацию прав, комплект документов, необходимый для внесения сведений о границах особо охраняемой природной территории регионального значения, указанной в пункте 1 настоящего постановления, в установленном порядке.

3. Контроль за исполнением настоящего постановления возложить на заместителя Председателя Правительства Тверской области, курирующего вопросы экологии.

Отчет об исполнении представить в трехмесячный срок со дня вступления в силу настоящего постановления.

4. Настоящее постановление вступает в силу со дня его официального опубликования.

**Губернатор  
Тверской области**



**И.М. Руденя**

Приложение  
к постановлению Правительства  
Тверской области  
от 02.12.2020 № 571-пп

Графическое описание местоположения границ  
особо охраняемой природной территории регионального значения –  
государственного природного заказника  
«Болото Кошевское»

Раздел 1

Сведения об объекте		
Особо охраняемая природная территория регионального значения – государственный природный заказник «Болото Кошевское» (далее – объект)		
№ п/п	Характеристики объекта	Описание характеристик
1	2	3
1	Местоположение объекта	Торжокский район Тверской области
2	Площадь объекта +/- величина погрешности определения площади (Р +/- Дельта Р)	11 903 898 кв. м ( $\pm$ 34м580 кв.м)
3	Иные характеристики объекта	-

Раздел 2

Сведения о местоположении границ объекта					
1. Система координат МСК-69, зона 2					
2. Сведения о характерных точках границ объекта					
Обозначение характерных точек границ	Координаты, м		Метод определения координат характерной точки	Средняя квадратическая погрешность положения характерной точки (Mt), м	Описание обозначения точки на местности (при наличии)
	X	Y			
1	2	3	4	5	6
–	–	–	–	–	–

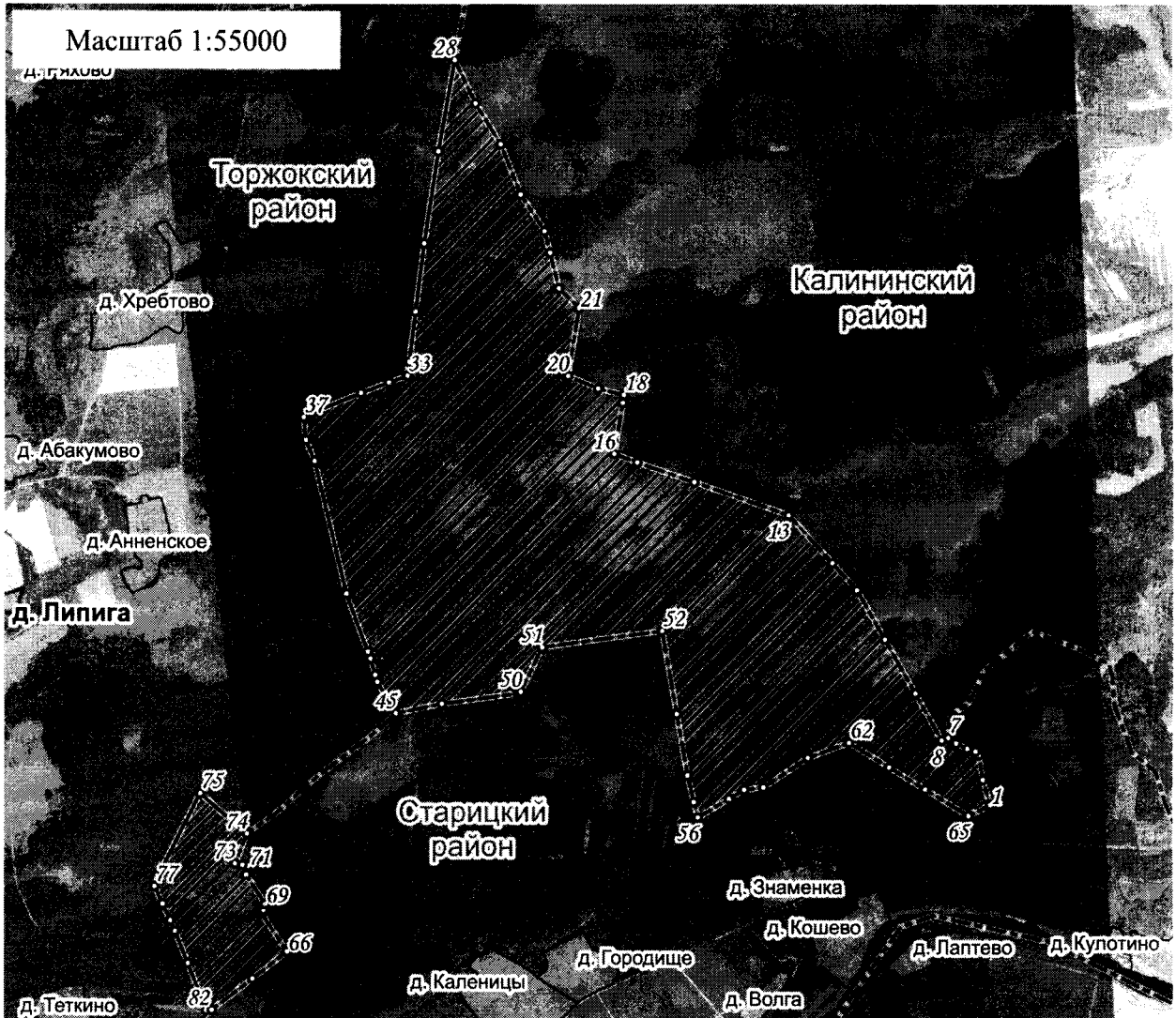
3. Сведения о характерных точках части (частей) границы объекта					
Обозначение характерных точек части границы	Координаты, м		Метод определения координат характерной точки	Средняя квадратическая погрешность положения характерной точки (Mt), м	Описание обозначения точки на местности (при наличии)
	X	Y			
1	2	3	4	5	6
Контур 1					
1	283821.66	2241070.79	картометрический	5.00	–
2	283129.14	2240911.47	картометрический	5.00	–
3	282428.51	2240770.49	картометрический	5.00	–
4	281911.14	2240681.12	картометрический	5.00	–
5	281528.48	2240615.11	картометрический	5.00	–
6	281423.39	2240596.97	картометрический	5.00	–
7	281376.09	2240451.80	картометрический	5.00	–
8	281303.91	2240230.23	картометрический	5.00	–
9	281166.66	2239845.31	картометрический	5.00	–
10	281135.88	2239778.96	картометрический	5.00	–
11	280962.52	2239784.68	картометрический	5.00	–
12	280797.99	2239847.54	картометрический	5.00	–
13	279769.66	2240048.85	картометрический	5.00	–
14	279319.33	2240196.55	картометрический	5.00	–
15	279264.78	2240214.54	картометрический	5.00	–
16	279138.01	2240247.30	картометрический	5.00	–
17	279082.85	2240260.25	картометрический	5.00	–
18	278837.04	2240395.13	картометрический	5.00	–
19	278893.91	2240757.71	картометрический	5.00	–
20	278948.05	2241350.02	картометрический	5.00	–
21	278948.15	2241351.11	картометрический	5.00	–
22	278957.90	2241356.83	картометрический	5.00	–
23	278959.48	2241373.98	картометрический	5.00	–
24	279293.05	2241553.59	картометрический	5.00	–
25	279380.23	2242493.29	картометрический	5.00	–
26	278737.27	2242580.02	картометрический	5.00	–
27	278267.77	2242643.36	картометрический	5.00	–
28	278061.53	2242684.95	картометрический	5.00	–
29	277943.84	2242709.25	картометрический	5.00	–
30	278073.38	2242954.47	картометрический	5.00	–
31	278075.26	2242958.03	картометрический	5.00	–
32	278138.50	2243077.52	картометрический	5.00	–
33	278149.95	2243227.47	картометрический	5.00	–
34	278360.19	2243582.16	картометрический	5.00	–
35	278461.45	2243905.37	картометрический	5.00	–
36	278262.23	2244209.11	картометрический	5.00	–

3. Сведения о характерных точках части (частей) границы объекта					
Обозначение характерных точек части границы	Координаты, м		Метод определения координат характерной точки	Средняя квадратическая погрешность положения характерной точки (Mt), м	Описание обозначения точки на местности (при наличии)
	X	Y			
1	2	3	4	5	6
37	278080.53	2244480.91	картометрический	5.00	–
38	277865.40	2244807.98	картометрический	5.00	–
39	277940.72	2244977.23	картометрический	5.00	–
40	278134.42	2244930.27	картометрический	5.00	–
41	278325.75	2244905.06	картометрический	5.00	–
42	278352.20	2244883.46	картометрический	5.00	–
43	278376.66	2244821.24	картометрический	5.00	–
44	278422.03	2244735.34	картометрический	5.00	–
45	278465.47	2244672.67	картометрический	5.00	–
46	278447.66	2244623.18	картометрический	5.00	–
47	278817.08	2244434.28	картометрический	5.00	–
48	279237.93	2244217.64	картометрический	5.00	–
49	279624.52	2244018.06	картометрический	5.00	–
50	279840.12	2243835.20	картометрический	5.00	–
51	280222.61	2243510.79	картометрический	5.00	–
52	280510.14	2242791.70	картометрический	5.00	–
53	280679.78	2242354.92	картометрический	5.00	–
54	280752.92	2242177.89	картометрический	5.00	–
55	281141.31	2242260.93	картометрический	5.00	–
56	281201.16	2242271.56	картометрический	5.00	–
57	281257.33	2242074.52	картометрический	5.00	–
58	281367.19	2241843.80	картометрический	5.00	–
59	281884.45	2241952.77	картометрический	5.00	–
60	282040.15	2241802.31	картометрический	5.00	–
61	282314.94	2241744.23	картометрический	5.00	–
62	282482.58	2241709.88	картометрический	5.00	–
63	282769.15	2241537.11	картометрический	5.00	–
64	283161.48	2241397.67	картометрический	5.00	–
65	283483.15	2241216.57	картометрический	5.00	–
1	283821.66	2241070.79	картометрический	5.00	–
Контур 2					
66	278292.34	2238847.81	картометрический	5.00	–
67	277713.44	2238520.24	картометрический	5.00	–
68	277593.59	2238462.48	картометрический	5.00	–
69	277455.64	2238518.60	картометрический	5.00	–
70	277326.22	2238572.56	картометрический	5.00	–
71	277243.25	2238607.22	картометрический	5.00	–






## Раздел 4

## План границ объекта



Используемые условные знаки и обозначения:

- 10 характерные точки границы объекта
-  территория объекта
-  населенные пункты
-  границы административно-территориального деления

Примечание. Документ с подписью и оттиском печати (при наличии) лица, составившего описание местоположения границ объекта, предоставляется в орган, осуществляющий государственный кадастровый учет и государственную регистрацию прав.