



ПРАВИТЕЛЬСТВО ТВЕРСКОЙ ОБЛАСТИ

ПОСТАНОВЛЕНИЕ

02.12.2020

№ 554-пп

г. Тверь

**Об утверждении графического описания
местоположения границ особо охраняемой
природной территории регионального значения –
государственного природного заказника
«Водоохранное болото у деревни Сморщево,
междуречье рек Марайка и река Малая Коша»**

В соответствии с Федеральным законом от 14.03.1995 № 33-ФЗ «Об особо охраняемых природных территориях», законом Тверской области от 08.12.2010 № 108-ЗО «Об особо охраняемых природных территориях в Тверской области», с учетом решения Комиссии при Правительстве Тверской области по вопросам организации и функционирования особо охраняемых природных территорий от 04.06.2020 № 2 Правительство Тверской области постановляет:

1. Утвердить графическое описание местоположения границ особо охраняемой природной территории регионального значения – государственного природного заказника «Водоохранное болото у деревни Сморщево, междуречье рек Марайка и река Малая Коша» (прилагается).

2. Министерству природных ресурсов и экологии Тверской области направить в орган, осуществляющий государственный кадастровый учет и государственную регистрацию прав, комплект документов, необходимый для внесения сведений о границах особо охраняемой природной территории регионального значения, указанной в пункте 1 настоящего постановления, в установленном порядке.

3. Контроль за исполнением настоящего постановления возложить на заместителя Председателя Правительства Тверской области, курирующего вопросы экологии.

Отчет об исполнении представить в трехмесячный срок со дня вступления в силу настоящего постановления.

4. Настоящее постановление вступает в силу со дня его официального опубликования.

**Губернатор
Тверской области**



И.М. Руденя

Приложение
к постановлению Правительства
Тверской области
от 02.12.2020 № 554-пп

Графическое описание местоположения границ
особо охраняемой природной территории регионального значения –
государственного природного заказника «Водоохранное болото
у деревни Сморщево, междуречье рек Марайка и река Малая Коша»

Раздел 1

Сведения об объекте		
Особо охраняемая природная территория регионального значения – государственный природный заказник «Водоохранное болото у деревни Сморщево, междуречье рек Марайка и река Малая Коша» (далее – объект)		
№ п/п	Характеристики объекта	Описание характеристик
1	2	3
1	Местоположение объекта	Ржевский район Тверской области
2	Площадь объекта +/- величина погрешности определения площади (Р +/- Дельта Р)	11 801 419 (±60 118 кв.м)
3	Иные характеристики объекта	-

Раздел 2

Сведения о местоположении границ объекта					
1. Система координат МСК-69, зона 2					
2. Сведения о характерных точках границ объекта					
Обозначение характерных точек границ	Координаты, м		Метод определения координат характерной точки	Средняя квадратическая погрешность положения характерной точки (Mt), м	Описание обозначения точки на местности (при наличии)
	X	Y			
1	2	3	4	5	6
-	-	-	-	-	-

3. Сведения о характерных точках части (частей) границы объекта					
Обозначение характерных точек части границы	Координаты, м		Метод определения координат характерной точки	Средняя квадратическая погрешность положения характерной точки (Mt), м	Описание обозначения точки на местности (при наличии)
	X	Y			
1	2	3	4	5	6
Часть № 1					
1	267019.56	2159556.50	картометрический	5,0	-
2	267437.37	2159910.09	картометрический	5,0	-
3	267266.30	2161103.09	картометрический	5,0	-
4	267360.56	2161147.96	картометрический	5,0	-
5	267415.46	2161268.91	картометрический	5,0	-
6	266991.96	2161503.30	картометрический	5,0	-
7	266936.32	2161526.72	картометрический	5,0	-
8	266428.52	2161229.42	картометрический	5,0	-
9	265962.29	2161099.70	картометрический	5,0	-
10	265976.82	2161024.23	картометрический	5,0	-
11	265934.54	2160890.90	картометрический	5,0	-
12	265934.18	2160876.09	картометрический	5,0	-
13	265981.43	2160770.30	картометрический	5,0	-
14	266014.23	2160725.99	картометрический	5,0	-
15	266042.17	2160705.95	картометрический	5,0	-
16	266202.43	2160649.42	картометрический	5,0	-
17	266201.86	2160607.96	картометрический	5,0	-
18	266260.27	2160590.35	картометрический	5,0	-
19	266282.33	2160600.83	картометрический	5,0	-
20	266316.00	2160578.21	картометрический	5,0	-
21	266371.68	2160563.62	картометрический	5,0	-
22	266416.22	2160600.79	картометрический	5,0	-
23	266445.09	2160604.97	картометрический	5,0	-
24	266471.89	2160649.25	картометрический	5,0	-
25	266527.22	2160654.08	картометрический	5,0	-
26	266561.39	2160699.10	картометрический	5,0	-
27	266566.85	2160710.89	картометрический	5,0	-
28	266623.46	2160786.81	картометрический	5,0	-
29	266637.14	2160793.74	картометрический	5,0	-
30	266662.62	2160825.83	картометрический	5,0	-
31	266766.13	2160819.19	картометрический	5,0	-
32	266788.27	2160810.44	картометрический	5,0	-
33	266789.52	2160809.00	картометрический	5,0	-
34	266764.22	2160751.67	картометрический	5,0	-
35	266785.21	2160717.98	картометрический	5,0	-
36	266815.12	2160710.14	картометрический	5,0	-

3. Сведения о характерных точках части (частей) границы объекта					
Обозначение характерных точек части границы	Координаты, м		Метод определения координат характерной точки	Средняя квадратическая погрешность положения характерной точки (Mt), м	Описание обозначения точки на местности (при наличии)
	X	Y			
1	2	3	4	5	6
37	266847.43	2160714.88	картометрический	5,0	-
38	266864.59	2160714.75	картометрический	5,0	-
39	266875.97	2160713.52	картометрический	5,0	-
40	266861.81	2160672.39	картометрический	5,0	-
41	266858.68	2160667.91	картометрический	5,0	-
42	266834.57	2160659.79	картометрический	5,0	-
43	266776.70	2160683.30	картометрический	5,0	-
44	266770.20	2160669.65	картометрический	5,0	-
45	266772.04	2160666.93	картометрический	5,0	-
46	266841.81	2160638.94	картометрический	5,0	-
47	266853.63	2160639.51	картометрический	5,0	-
48	266838.33	2160541.92	картометрический	5,0	-
49	266851.14	2160535.56	картометрический	5,0	-
50	266861.53	2160552.10	картометрический	5,0	-
51	266876.57	2160610.03	картометрический	5,0	-
52	266912.48	2160628.41	картометрический	5,0	-
53	266937.49	2160630.50	картометрический	5,0	-
54	266945.91	2160629.45	картометрический	5,0	-
55	266988.35	2160606.67	картометрический	5,0	-
56	266991.01	2160573.95	картометрический	5,0	-
57	266983.37	2160472.65	картометрический	5,0	-
58	266979.34	2160357.86	картометрический	5,0	-
59	266958.33	2160340.10	картометрический	5,0	-
60	266935.17	2160357.14	картометрический	5,0	-
61	266923.31	2160317.13	картометрический	5,0	-
62	267000.55	2160316.32	картометрический	5,0	-
63	267010.35	2160290.99	картометрический	5,0	-
64	267011.21	2160236.07	картометрический	5,0	-
65	267019.54	2160173.16	картометрический	5,0	-
66	267056.74	2160070.94	картометрический	5,0	-
67	267058.55	2160011.39	картометрический	5,0	-
68	267051.24	2159986.41	картометрический	5,0	-
69	267027.87	2159954.38	картометрический	5,0	-
70	267001.15	2159948.14	картометрический	5,0	-
71	266929.15	2159946.52	картометрический	5,0	-
72	266890.83	2159955.07	картометрический	5,0	-
73	266880.18	2159979.47	картометрический	5,0	-

3. Сведения о характерных точках части (частей) границы объекта					
Обозначение характерных точек части границы	Координаты, м		Метод определения координат характерной точки	Средняя квадратическая погрешность положения характерной точки (Mt), м	Описание обозначения точки на местности (при наличии)
	X	Y			
1	2	3	4	5	6
74	266606.18	2159964.21	картометрический	5,0	-
75	266594.41	2159667.61	картометрический	5,0	-
76	266566.57	2159671.89	картометрический	5,0	-
77	266549.91	2159666.23	картометрический	5,0	-
78	266544.44	2159464.87	картометрический	5,0	-
79	266572.34	2159452.58	картометрический	5,0	-
80	266621.55	2159433.00	картометрический	5,0	-
81	266647.38	2159433.81	картометрический	5,0	-
82	266690.04	2159449.03	картометрический	5,0	-
83	266747.69	2159456.90	картометрический	5,0	-
84	266846.81	2159695.90	картометрический	5,0	-
85	267008.22	2159591.44	картометрический	5,0	-
1	267019.56	2159556.50	картометрический	5,0	-
Часть № 2					
86	265316.76	2161312.69	картометрический	5,0	-
87	265311.71	2161330.43	картометрический	5,0	-
88	265311.71	2161356.80	картометрический	5,0	-
89	265362.92	2161389.75	картометрический	5,0	-
90	265371.06	2161395.40	картометрический	5,0	-
91	265314.33	2161522.62	картометрический	5,0	-
92	265263.94	2161604.83	картометрический	5,0	-
93	265254.61	2161599.12	картометрический	5,0	-
94	265253.80	2161590.07	картометрический	5,0	-
95	265274.50	2161537.44	картометрический	5,0	-
96	265286.06	2161512.27	картометрический	5,0	-
97	265305.76	2161486.88	картометрический	5,0	-
98	265319.34	2161466.05	картометрический	5,0	-
99	265324.37	2161443.79	картометрический	5,0	-
100	265326.59	2161428.42	картометрический	5,0	-
101	265318.09	2161408.90	картометрический	5,0	-
102	265293.11	2161389.34	картометрический	5,0	-
103	265257.81	2161373.05	картометрический	5,0	-
104	265239.01	2161376.65	картометрический	5,0	-
105	265221.27	2161378.12	картометрический	5,0	-
106	265212.98	2161369.83	картометрический	5,0	-
107	265217.07	2161360.89	картометрический	5,0	-
108	265234.79	2161344.50	картометрический	5,0	-

3. Сведения о характерных точках части (частей) границы объекта					
Обозначение характерных точек части границы	Координаты, м		Метод определения координат характерной точки	Средняя квадратическая погрешность положения характерной точки (Mt), м	Описание обозначения точки на местности (при наличии)
	X	Y			
1	2	3	4	5	6
109	265244.02	2161324.55	картометрический	5,0	-
110	265250.48	2161308.29	картометрический	5,0	-
86	265316.76	2161312.69	картометрический	5,0	-
Часть № 3					
111	265339.10	2159895.70	картометрический	5,0	-
112	265391.01	2159934.89	картометрический	5,0	-
113	265468.45	2159964.39	картометрический	5,0	-
114	265530.60	2159985.97	картометрический	5,0	-
115	265558.65	2159992.24	картометрический	5,0	-
116	265567.10	2159994.82	картометрический	5,0	-
117	265576.34	2160002.93	картометрический	5,0	-
118	265585.21	2160012.15	картометрический	5,0	-
119	265602.90	2160072.98	картометрический	5,0	-
120	265610.65	2160089.58	картометрический	5,0	-
121	265619.85	2160097.70	картометрический	5,0	-
122	265635.70	2160098.79	картометрический	5,0	-
123	265642.00	2160097.33	картометрический	5,0	-
124	265653.80	2160077.42	картометрический	5,0	-
125	265715.74	2160130.51	картометрический	5,0	-
126	265698.40	2160162.96	картометрический	5,0	-
127	265721.46	2160177.80	картометрический	5,0	-
128	265718.81	2160214.18	картометрический	5,0	-
129	265729.98	2160222.77	картометрический	5,0	-
130	265741.08	2160239.28	картометрический	5,0	-
131	265766.57	2160253.06	картометрический	5,0	-
132	265816.66	2160248.02	картометрический	5,0	-
133	265820.10	2160389.52	картометрический	5,0	-
134	265812.62	2160395.81	картометрический	5,0	-
135	265816.76	2160546.60	картометрический	5,0	-
136	265620.78	2160522.90	картометрический	5,0	-
137	265600.31	2160531.92	картометрический	5,0	-
138	265573.29	2160624.07	картометрический	5,0	-
139	265532.07	2160676.63	картометрический	5,0	-
140	265534.33	2160689.93	картометрический	5,0	-
141	265355.79	2160807.65	картометрический	5,0	-
142	265267.91	2160831.75	картометрический	5,0	-
143	265239.29	2160825.68	картометрический	5,0	-

3. Сведения о характерных точках части (частей) границы объекта					
Обозначение характерных точек части границы	Координаты, м		Метод определения координат характерной точки	Средняя квадратическая погрешность положения характерной точки (Mt), м	Описание обозначения точки на местности (при наличии)
	X	Y			
1	2	3	4	5	6
144	265237.97	2160798.51	картометрический	5,0	-
145	265227.21	2160775.86	картометрический	5,0	-
146	265211.95	2160760.25	картометрический	5,0	-
147	265188.64	2160745.50	картометрический	5,0	-
148	265161.73	2160748.86	картометрический	5,0	-
149	265120.27	2160839.00	картометрический	5,0	-
150	265090.25	2160857.71	картометрический	5,0	-
151	265021.55	2160966.87	картометрический	5,0	-
152	265037.23	2160988.95	картометрический	5,0	-
153	265130.18	2161023.28	картометрический	5,0	-
154	265155.97	2161026.05	картометрический	5,0	-
155	265252.08	2161069.04	картометрический	5,0	-
156	265188.35	2161174.93	картометрический	5,0	-
157	265008.60	2161247.11	картометрический	5,0	-
158	264682.66	2161497.11	картометрический	5,0	-
159	264260.67	2161664.05	картометрический	5,0	-
160	264176.17	2161699.14	картометрический	5,0	-
161	264095.93	2161743.10	картометрический	5,0	-
162	264009.09	2161789.01	картометрический	5,0	-
163	264007.49	2161775.10	картометрический	5,0	-
164	264006.19	2161730.47	картометрический	5,0	-
165	264019.44	2161672.57	картометрический	5,0	-
166	264049.85	2161608.88	картометрический	5,0	-
167	263867.84	2161539.75	картометрический	5,0	-
168	263866.98	2161527.76	картометрический	5,0	-
169	263855.22	2161504.65	картометрический	5,0	-
170	263849.95	2161479.90	картометрический	5,0	-
171	263869.93	2161445.68	картометрический	5,0	-
172	263871.76	2161432.93	картометрический	5,0	-
173	263869.06	2161407.63	картометрический	5,0	-
174	263872.48	2161398.73	картометрический	5,0	-
175	263883.04	2161383.78	картометрический	5,0	-
176	263909.24	2161372.28	картометрический	5,0	-
177	263923.56	2161374.68	картометрический	5,0	-
178	263931.21	2161376.19	картометрический	5,0	-
179	263988.55	2161414.81	картометрический	5,0	-
180	264085.29	2161433.31	картометрический	5,0	-

3. Сведения о характерных точках части (частей) границы объекта					
Обозначение характерных точек части границы	Координаты, м		Метод определения координат характерной точки	Средняя квадратическая погрешность положения характерной точки (Mt), м	Описание обозначения точки на местности (при наличии)
	X	Y			
1	2	3	4	5	6
181	264101.49	2161441.27	картометрический	5,0	-
182	264106.93	2161452.51	картометрический	5,0	-
183	264105.89	2161470.61	картометрический	5,0	-
184	264099.25	2161494.67	картометрический	5,0	-
185	264094.54	2161507.17	картометрический	5,0	-
186	264107.25	2161522.30	картометрический	5,0	-
187	264121.35	2161530.27	картометрический	5,0	-
188	264171.51	2161544.11	картометрический	5,0	-
189	264260.34	2161551.75	картометрический	5,0	-
190	264309.36	2161536.07	картометрический	5,0	-
191	264324.44	2161507.15	картометрический	5,0	-
192	264332.39	2161462.78	картометрический	5,0	-
193	264329.91	2161427.46	картометрический	5,0	-
194	264326.75	2161418.86	картометрический	5,0	-
195	264277.51	2161334.34	картометрический	5,0	-
196	264234.99	2161258.87	картометрический	5,0	-
197	264237.02	2161246.99	картометрический	5,0	-
198	264240.60	2161241.23	картометрический	5,0	-
199	264246.44	2161238.89	картометрический	5,0	-
200	264268.59	2161239.74	картометрический	5,0	-
201	264291.49	2161241.87	картометрический	5,0	-
202	264359.67	2161262.78	картометрический	5,0	-
203	264377.59	2161262.92	картометрический	5,0	-
204	264450.67	2161252.30	картометрический	5,0	-
205	264462.35	2161247.75	картометрический	5,0	-
206	264489.80	2161229.28	картометрический	5,0	-
207	264501.37	2161225.17	картометрический	5,0	-
208	264520.29	2161225.63	картометрический	5,0	-
209	264548.98	2161228.26	картометрический	5,0	-
210	264583.24	2161240.59	картометрический	5,0	-
211	264702.65	2161277.63	картометрический	5,0	-
212	264738.38	2161278.94	картометрический	5,0	-
213	264752.24	2161265.97	картометрический	5,0	-
214	264701.40	2161125.95	картометрический	5,0	-
215	264703.51	2161088.95	картометрический	5,0	-
216	264711.83	2161043.12	картометрический	5,0	-
217	264716.08	2160984.61	картометрический	5,0	-

3. Сведения о характерных точках части (частей) границы объекта					
Обозначение характерных точек части границы	Координаты, м		Метод определения координат характерной точки	Средняя квадратическая погрешность положения характерной точки (Mt), м	Описание обозначения точки на местности (при наличии)
	X	Y			
1	2	3	4	5	6
218	264699.23	2160964.91	картометрический	5,0	-
219	264667.14	2160939.16	картометрический	5,0	-
220	264643.38	2160914.58	картометрический	5,0	-
221	264564.58	2160696.02	картометрический	5,0	-
222	264574.60	2160669.75	картометрический	5,0	-
223	264642.34	2160648.47	картометрический	5,0	-
224	264681.08	2160633.62	картометрический	5,0	-
225	264686.96	2160614.09	картометрический	5,0	-
226	264655.91	2160539.11	картометрический	5,0	-
227	264630.23	2160499.74	картометрический	5,0	-
228	264601.27	2160499.98	картометрический	5,0	-
229	264558.01	2160528.00	картометрический	5,0	-
230	264546.62	2160529.65	картометрический	5,0	-
231	264514.33	2160476.69	картометрический	5,0	-
232	264504.02	2160474.45	картометрический	5,0	-
233	263989.92	2160533.98	картометрический	5,0	-
234	263848.67	2160324.79	картометрический	5,0	-
235	263765.09	2160197.22	картометрический	5,0	-
236	263750.60	2160181.01	картометрический	5,0	-
237	263734.40	2160181.87	картометрический	5,0	-
238	263718.63	2160186.56	картометрический	5,0	-
239	263664.07	2160093.21	картометрический	5,0	-
240	263652.14	2160060.82	картометрический	5,0	-
241	263623.77	2160035.60	картометрический	5,0	-
242	263345.95	2160237.32	картометрический	5,0	-
243	263353.81	2160297.30	картометрический	5,0	-
244	263133.62	2160475.15	картометрический	5,0	-
245	263134.10	2160492.80	картометрический	5,0	-
246	263164.41	2160490.05	картометрический	5,0	-
247	263373.83	2160328.86	картометрический	5,0	-
248	263708.01	2160708.66	картометрический	5,0	-
249	263685.29	2160718.22	картометрический	5,0	-
250	263491.22	2160718.64	картометрический	5,0	-
251	263440.65	2160737.00	картометрический	5,0	-
252	263386.02	2160771.85	картометрический	5,0	-
253	263383.05	2160802.69	картометрический	5,0	-
254	263416.78	2160859.67	картометрический	5,0	-

3. Сведения о характерных точках части (частей) границы объекта					
Обозначение характерных точек части границы	Координаты, м		Метод определения координат характерной точки	Средняя квадратическая погрешность положения характерной точки (Mt), м	Описание обозначения точки на местности (при наличии)
	X	Y			
1	2	3	4	5	6
255	263395.46	2160898.49	картометрический	5,0	-
256	263452.11	2160920.13	картометрический	5,0	-
257	263464.11	2160941.59	картометрический	5,0	-
258	263459.30	2160954.32	картометрический	5,0	-
259	263411.98	2160977.66	картометрический	5,0	-
260	263407.82	2160995.57	картометрический	5,0	-
261	263421.81	2161010.64	картометрический	5,0	-
262	263498.11	2161034.67	картометрический	5,0	-
263	263530.82	2161053.80	картометрический	5,0	-
264	263573.12	2161132.54	картометрический	5,0	-
265	263646.37	2161147.01	картометрический	5,0	-
266	263683.83	2161197.24	картометрический	5,0	-
267	263725.16	2161194.32	картометрический	5,0	-
268	263755.57	2161227.99	картометрический	5,0	-
269	263787.66	2161241.09	картометрический	5,0	-
270	263815.03	2161285.82	картометрический	5,0	-
271	263773.36	2161511.28	картометрический	5,0	-
272	263504.41	2161428.45	картометрический	5,0	-
273	263444.21	2161093.02	картометрический	5,0	-
274	263429.10	2161084.79	картометрический	5,0	-
275	263372.26	2161088.91	картометрический	5,0	-
276	263344.19	2161103.45	картометрический	5,0	-
277	263361.24	2161190.81	картометрический	5,0	-
278	263351.47	2161536.35	картометрический	5,0	-
279	263328.80	2161777.07	картометрический	5,0	-
280	263415.02	2161815.54	картометрический	5,0	-
281	263405.41	2161856.53	картометрический	5,0	-
282	263312.26	2161866.75	картометрический	5,0	-
283	263303.74	2161991.93	картометрический	5,0	-
284	263384.78	2162004.93	картометрический	5,0	-
285	263504.49	2162143.83	картометрический	5,0	-
286	263503.41	2162254.64	картометрический	5,0	-
287	263518.24	2162291.23	картометрический	5,0	-
288	263526.09	2162393.75	картометрический	5,0	-
289	263558.00	2162411.14	картометрический	5,0	-
290	263594.46	2162422.67	картометрический	5,0	-
291	263508.11	2162532.08	картометрический	5,0	-

3. Сведения о характерных точках части (частей) границы объекта					
Обозначение характерных точек части границы	Координаты, м		Метод определения координат характерной точки	Средняя квадратическая погрешность положения характерной точки (Mt), м	Описание обозначения точки на местности (при наличии)
	X	Y			
1	2	3	4	5	6
292	262530.49	2162298.75	картометрический	5,0	-
293	261858.40	2162221.37	картометрический	5,0	-
294	261775.24	2162236.08	картометрический	5,0	-
295	261612.12	2162331.36	картометрический	5,0	-
296	261608.63	2162311.48	картометрический	5,0	-
297	261593.69	2162298.95	картометрический	5,0	-
298	261597.48	2162184.79	картометрический	5,0	-
299	261691.24	2162011.75	картометрический	5,0	-
300	261743.58	2161952.67	картометрический	5,0	-
301	261751.76	2161874.98	картометрический	5,0	-
302	261738.60	2161818.69	картометрический	5,0	-
303	261741.13	2161777.52	картометрический	5,0	-
304	261732.48	2161736.85	картометрический	5,0	-
305	261707.43	2161677.15	картометрический	5,0	-
306	261703.97	2161569.09	картометрический	5,0	-
307	261701.96	2161553.84	картометрический	5,0	-
308	261688.99	2161528.05	картометрический	5,0	-
309	261683.83	2161518.11	картометрический	5,0	-
310	261672.90	2161499.57	картометрический	5,0	-
311	261660.98	2161481.57	картометрический	5,0	-
312	261649.12	2161463.41	картометрический	5,0	-
313	261649.12	2161448.49	картометрический	5,0	-
314	261654.79	2161437.05	картометрический	5,0	-
315	261666.20	2161425.16	картометрический	5,0	-
316	261677.55	2161413.80	картометрический	5,0	-
317	261684.26	2161392.64	картометрический	5,0	-
318	261684.80	2161378.64	картометрический	5,0	-
319	261683.23	2161369.28	картометрический	5,0	-
320	261678.08	2161346.74	картометрический	5,0	-
321	261673.95	2161326.62	картометрический	5,0	-
322	261676.01	2161309.96	картометрический	5,0	-
323	261691.05	2161295.05	картометрический	5,0	-
324	261700.33	2161282.67	картометрический	5,0	-
325	261702.39	2161262.44	картометрический	5,0	-
326	261700.33	2161249.02	картометрический	5,0	-
327	261695.17	2161235.03	картометрический	5,0	-
328	261698.27	2161227.29	картометрический	5,0	-

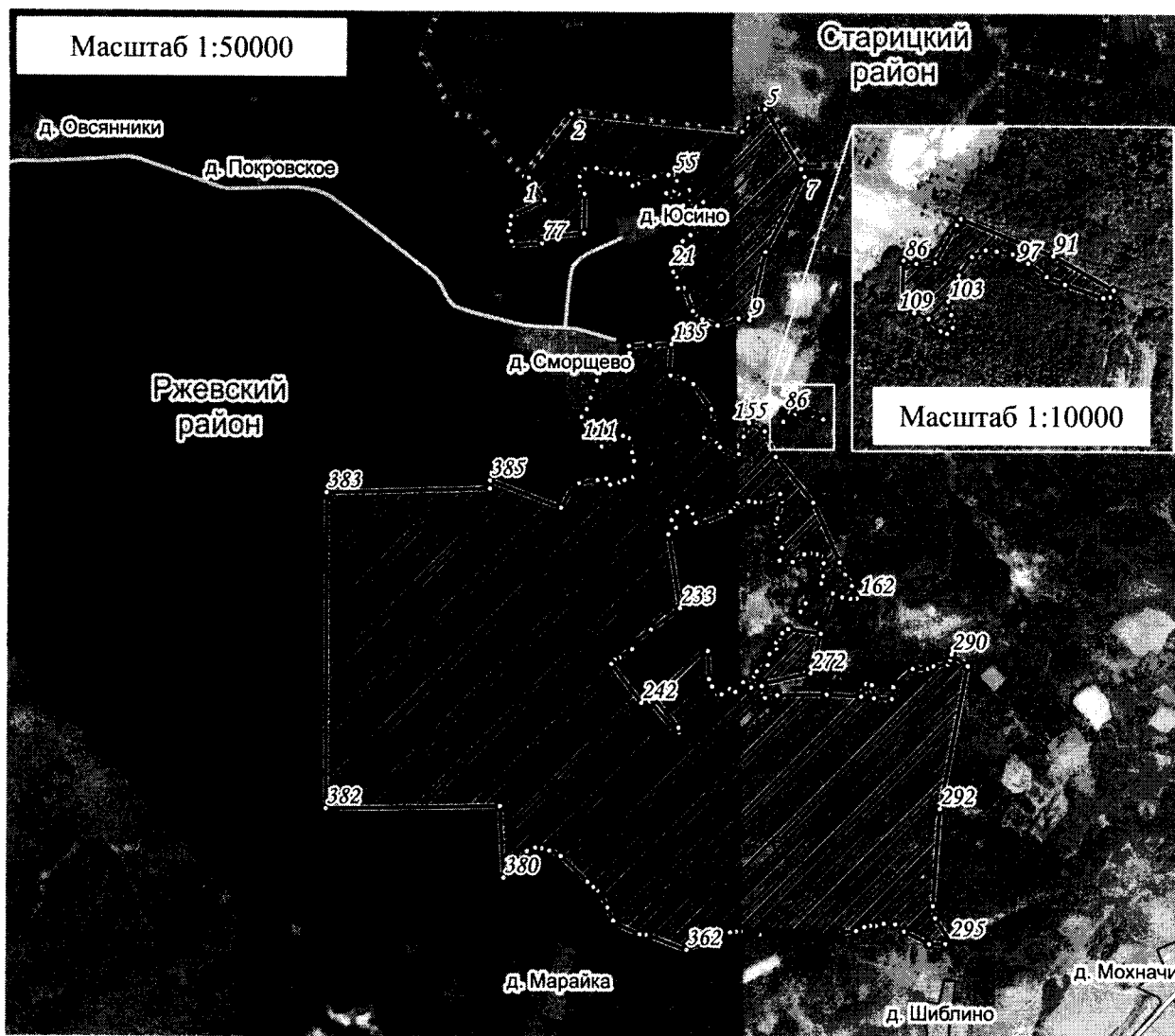
3. Сведения о характерных точках части (частей) границы объекта					
Обозначение характерных точек части границы	Координаты, м		Метод определения координат характерной точки	Средняя квадратическая погрешность положения характерной точки (Mt), м	Описание обозначения точки на местности (при наличии)
	X	Y			
1	2	3	4	5	6
329	261700.85	2161216.42	картометрический	5,0	-
330	261699.80	2161201.98	картометрический	5,0	-
331	261702.39	2161192.71	картометрический	5,0	-
332	261708.58	2161177.22	картометрический	5,0	-
333	261707.63	2161165.30	картометрический	5,0	-
334	261703.42	2161155.94	картометрический	5,0	-
335	261703.42	2161135.24	картометрический	5,0	-
336	261709.61	2161119.74	картометрический	5,0	-
337	261714.76	2161095.92	картометрический	5,0	-
338	261718.97	2161074.30	картометрический	5,0	-
339	261716.31	2161058.11	картометрический	5,0	-
340	261712.20	2161047.82	картометрический	5,0	-
341	261708.06	2161040.54	картометрический	5,0	-
342	261706.52	2161026.66	картометрический	5,0	-
343	261709.10	2161013.70	картометрический	5,0	-
344	261711.24	2161001.34	картометрический	5,0	-
345	261724.65	2160965.62	картометрический	5,0	-
346	261723.10	2160951.61	картометрический	5,0	-
347	261715.88	2160933.00	картометрический	5,0	-
348	261709.61	2160920.62	картометрический	5,0	-
349	261712.79	2160917.04	картометрический	5,0	-
350	261716.31	2160911.83	картометрический	5,0	-
351	261728.25	2160911.37	картометрический	5,0	-
352	261736.59	2160908.25	картометрический	5,0	-
353	261739.17	2160892.75	картометрический	5,0	-
354	261735.97	2160869.45	картометрический	5,0	-
355	261725.85	2160839.90	картометрический	5,0	-
356	261735.47	2160837.94	картометрический	5,0	-
357	261733.93	2160796.31	картометрический	5,0	-
358	261743.12	2160732.95	картометрический	5,0	-
359	261722.07	2160674.55	картометрический	5,0	-
360	261700.24	2160641.25	картометрический	5,0	-
361	261680.14	2160628.65	картометрический	5,0	-
362	261624.12	2160484.91	картометрический	5,0	-
363	261739.19	2160216.16	картометрический	5,0	-
364	261740.29	2160203.66	картометрический	5,0	-
365	261744.66	2160160.90	картометрический	5,0	-

3. Сведения о характерных точках части (частей) границы объекта					
Обозначение характерных точек части границы	Координаты, м		Метод определения координат характерной точки	Средняя квадратическая погрешность положения характерной точки (Mt), м	Описание обозначения точки на местности (при наличии)
	X	Y			
1	2	3	4	5	6
366	261828.87	2159989.30	картометрический	5,0	-
367	261848.37	2159979.82	картометрический	5,0	-
368	261938.93	2159942.47	картометрический	5,0	-
369	262032.24	2159903.62	картометрический	5,0	-
370	262044.18	2159897.14	картометрический	5,0	-
371	262058.19	2159879.22	картометрический	5,0	-
372	262084.31	2159848.81	картометрический	5,0	-
373	262121.85	2159810.76	картометрический	5,0	-
374	262307.37	2159628.83	картометрический	5,0	-
375	262347.60	2159549.55	картометрический	5,0	-
376	262364.68	2159496.37	картометрический	5,0	-
377	262372.47	2159451.54	картометрический	5,0	-
378	262349.97	2159392.12	картометрический	5,0	-
379	262282.35	2159322.78	картометрический	5,0	-
380	262173.23	2159221.84	картометрический	5,0	-
381	262671.40	2159215.91	картометрический	5,0	-
382	262704.93	2157992.41	картометрический	5,0	-
383	264889.46	2158086.02	картометрический	5,0	-
384	264871.03	2159232.72	картометрический	5,0	-
385	264926.55	2159235.45	картометрический	5,0	-
386	264716.69	2159727.25	картометрический	5,0	-
387	264858.38	2159815.42	картометрический	5,0	-
388	264868.11	2159840.83	картометрический	5,0	-
389	264881.59	2159860.27	картометрический	5,0	-
390	264897.41	2159990.27	картометрический	5,0	-
391	264907.60	2160050.37	картометрический	5,0	-
392	264862.89	2160078.35	картометрический	5,0	-
393	264877.58	2160141.56	картометрический	5,0	-
394	264890.87	2160181.53	картометрический	5,0	-
395	264910.42	2160241.46	картометрический	5,0	-
396	264925.10	2160279.61	картометрический	5,0	-
397	264931.23	2160294.79	картометрический	5,0	-
398	264934.75	2160307.21	картометрический	5,0	-
399	264934.47	2160315.44	картометрический	5,0	-
400	264934.96	2160323.73	картометрический	5,0	-
401	264933.19	2160343.90	картометрический	5,0	-
402	264939.85	2160360.69	картометрический	5,0	-




3. Сведения о характерных точках части (частей) границы объекта					
Обозначение характерных точек части границы	Координаты, м		Метод определения координат характерной точки	Средняя квадратическая погрешность положения характерной точки (Mt), м	Описание обозначения точки на местности (при наличии)
	X	Y			
1	2	3	4	5	6
403	264947.34	2160374.86	картометрический	5,0	-
404	264955.54	2160377.00	картометрический	5,0	-
405	264978.58	2160378.16	картометрический	5,0	-
406	264988.54	2160375.55	картометрический	5,0	-
407	265001.17	2160368.57	картометрический	5,0	-
408	265016.01	2160341.37	картометрический	5,0	-
409	265015.57	2160325.64	картометрический	5,0	-
410	265018.89	2160321.23	картометрический	5,0	-
411	265018.66	2160305.74	картометрический	5,0	-
412	265021.08	2160296.77	картометрический	5,0	-
413	265021.17	2160287.43	картометрический	5,0	-
414	265020.02	2160268.18	картометрический	5,0	-
415	265017.16	2160256.08	картометрический	5,0	-
416	265019.83	2160251.10	картометрический	5,0	-
417	265070.31	2160239.77	картометрический	5,0	-
418	265080.97	2160240.80	картометрический	5,0	-
419	265164.21	2160223.84	картометрический	5,0	-
420	265174.45	2160224.18	картометрический	5,0	-
421	265178.73	2160222.00	картометрический	5,0	-
422	265196.50	2160182.89	картометрический	5,0	-
423	265173.55	2160123.44	картометрический	5,0	-
424	265132.23	2160036.83	картометрический	5,0	-
425	265128.17	2160028.62	картометрический	5,0	-
111	265339.10	2159895.70	картометрический	5,0	-

Раздел 4

План границ объекта



Используемые условные знаки и обозначения:

- 10 характерная точка границы объекта
-  территория объекта
-  населенные пункты
-  границы административно-территориального деления

Примечание. Документ с подписью и оттиском печати (при наличии) лица, составившего описание местоположения границ объекта, предоставляется в орган, осуществляющий государственный кадастровый учет и государственную регистрацию прав.