



ПРАВИТЕЛЬСТВО ТВЕРСКОЙ ОБЛАСТИ

ПОСТАНОВЛЕНИЕ

02.12.2020

№ 545-пп

г. Тверь

**Об утверждении графического описания
местоположения границ особо охраняемой
природной территории регионального значения –
государственного природного заказника
«Болото Марковское»**

В соответствии с Федеральным законом от 14.03.1995 № 33-ФЗ «Об особо охраняемых природных территориях», законом Тверской области от 08.12.2010 № 108-ЗО «Об особо охраняемых природных территориях в Тверской области», с учетом решения Комиссии при Правительстве Тверской области по вопросам организации и функционирования особо охраняемых природных территорий от 03.09.2020 № 4 Правительство Тверской области постановляет:

1. Утвердить графическое описание местоположения границ особо охраняемой природной территории регионального значения – государственного природного заказника «Болото Марковское» (прилагается).

2. Министерству природных ресурсов и экологии Тверской области направить в орган, осуществляющий государственный кадастровый учет и государственную регистрацию прав, комплект документов, необходимый для внесения сведений о границах особо охраняемой природной территории регионального значения, указанной в пункте 1 настоящего постановления, в установленном порядке.

3. Контроль за исполнением настоящего постановления возложить на заместителя Председателя Правительства Тверской области, курирующего вопросы экологии.

Отчет об исполнении представить в трехмесячный срок со дня вступления в силу настоящего постановления.

4. Настоящее постановление вступает в силу со дня его официального опубликования.

**Губернатор
Тверской области**



И.М. Руденя

Приложение
к постановлению Правительства
Тверской области
от 02.12.2020 № 545-пп

Графическое описание местоположения границ
особо охраняемой природной территории регионального значения –
государственного природного заказника
«Болото Марковское»

Раздел 1

Сведения об объекте		
Особо охраняемая природная территория регионального значения – государственный природный заказник «Болото Марковское» (далее – объект)		
№ п/п	Характеристики объекта	Описание характеристик
1	2	3
1	Местоположение объекта	Кимрский район Тверской области
2	Площадь объекта +/- величина погрешности определения площади (Р +/- Дельта Р)	36 228 323 кв. м ($\pm 60 736$ кв. м)
3	Иные характеристики объекта	-

Раздел 2

Сведения о местоположении границ объекта					
1. Система координат МСК-69, зона 2					
2. Сведения о характерных точках границ объекта					
Обозначение характерных точек границ	Координаты, м		Метод определения координат характерной точки	Средняя квадратическая погрешность положения характерной точки (Mt), м	Описание обозначения точки на местности (при наличии)
	X	Y			
1	2	3	4	5	6
1	310794.28	3187194.48	картометрический	5.00	-

2. Сведения о характерных точках границ объекта					
Обозначение характерных точек границ	Координаты, м		Метод определения координат характерной точки	Средняя квадратическая погрешность положения характерной точки (Mt), м	Описание обозначения точки на местности (при наличии)
	X	Y			
1	2	3	4	5	6
2	310930.73	3186801.27	картометрический	5.00	—
3	311274.51	3186801.71	картометрический	5.00	—
4	312882.28	3187056.23	картометрический	5.00	—
5	312908.19	3186912.84	картометрический	5.00	—
6	312882.26	3186729.96	картометрический	5.00	—
7	312977.32	3185765.91	картометрический	5.00	—
8	313047.37	3185543.52	картометрический	5.00	—
9	313091.82	3185389.95	картометрический	5.00	—
10	313351.43	3185261.28	картометрический	5.00	—
11	313062.44	3184796.17	картометрический	5.00	—
12	312865.99	3184486.85	картометрический	5.00	—
13	312635.67	3184118.85	картометрический	5.00	—
14	312506.94	3183940.48	картометрический	5.00	—
15	312369.19	3183698.92	картометрический	5.00	—
16	312163.74	3183389.59	картометрический	5.00	—
17	311915.35	3182962.89	картометрический	5.00	—
18	311777.61	3182723.56	картометрический	5.00	—
19	311513.42	3182323.93	картометрический	5.00	—
20	311490.83	3182183.96	картометрический	5.00	—
21	311739.19	3182093.65	картометрический	5.00	—
22	311802.41	3182068.82	картометрический	5.00	—
23	312193.02	3182111.74	картометрический	5.00	—
24	312739.42	3182150.13	картометрический	5.00	—

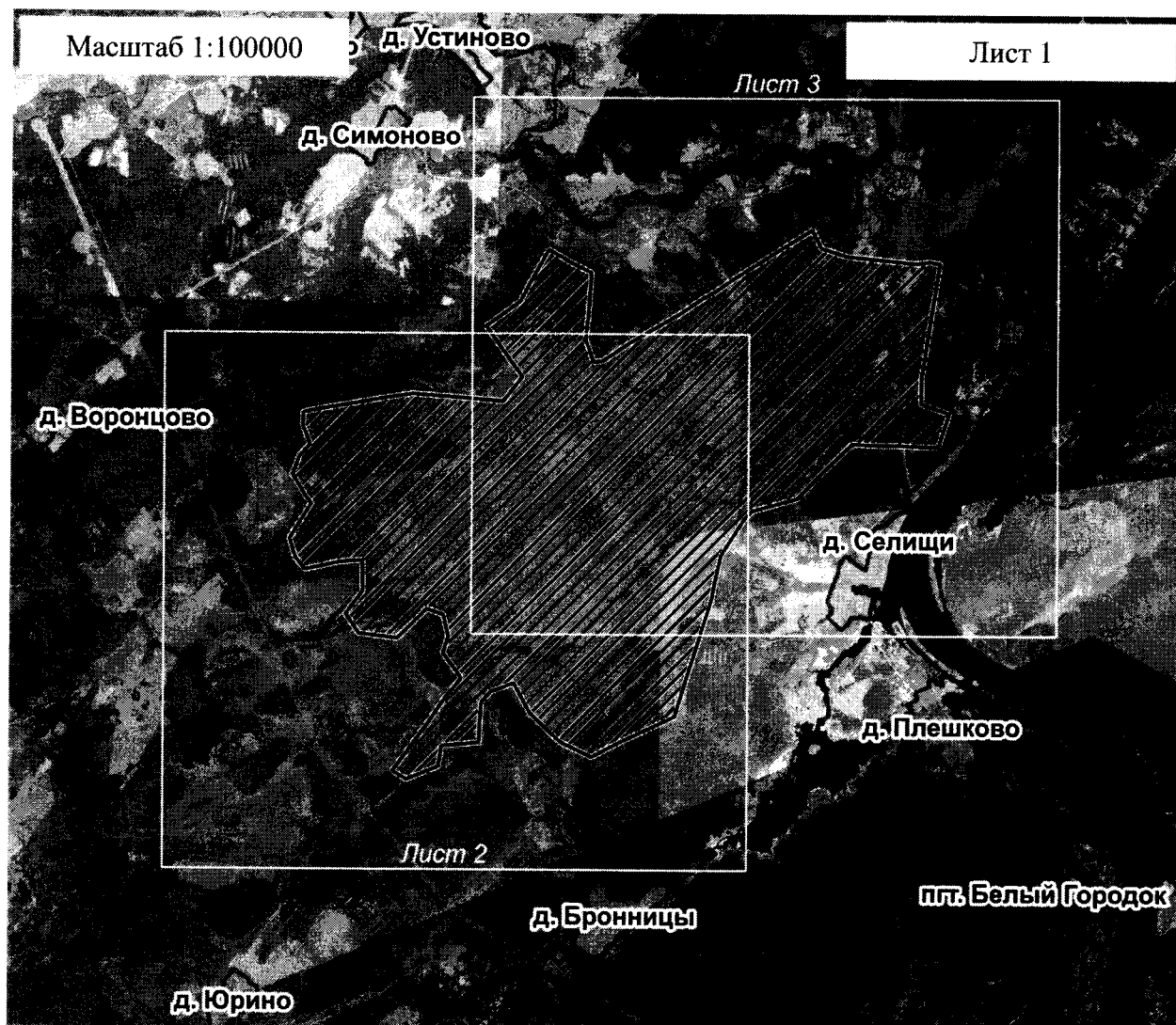
2. Сведения о характерных точках границ объекта					
Обозначение характерных точек границ	Координаты, м		Метод определения координат характерной точки	Средняя квадратическая погрешность положения характерной точки (Mt), м	Описание обозначения точки на местности (при наличии)
	X	Y			
1	2	3	4	5	6
25	312879.39	3181858.89	картометрический	5.00	–
26	312962.95	3181716.65	картометрический	5.00	–
27	313060.03	3181547.32	картометрический	5.00	–
28	312587.04	3181279.78	картометрический	5.00	–
29	312340.96	3181149.96	картометрический	5.00	–
30	312185.22	3180937.72	картометрический	5.00	–
31	311989.89	3180667.92	картометрический	5.00	–
32	311639.94	3180918.54	картометрический	5.00	–
33	311284.33	3181179.30	картометрический	5.00	–
34	310941.17	3180912.88	картометрический	5.00	–
35	310959.23	3180669.05	картометрический	5.00	–
36	310999.89	3180182.52	картометрический	5.00	–
37	311023.60	3179866.45	картометрический	5.00	–
38	311041.67	3179635.02	картометрический	5.00	–
39	310973.95	3179197.03	картометрический	5.00	–
40	310902.85	3178794.02	картометрический	5.00	–
41	310822.71	3178309.76	картометрический	5.00	–
42	310776.61	3178096.29	картометрический	5.00	–
43	310598.08	3178086.68	картометрический	5.00	–
44	310323.39	3178191.80	картометрический	5.00	–
45	310164.04	3178042.60	картометрический	5.00	–
46	309904.65	3177943.72	картометрический	5.00	–
47	309785.40	3178024.52	картометрический	5.00	–

2. Сведения о характерных точках границ объекта					
Обозначение характерных точек границ	Координаты, м		Метод определения координат характерной точки	Средняя квадратическая погрешность положения характерной точки (Mt), м	Описание обозначения точки на местности (при наличии)
	X	Y			
1	2	3	4	5	6
48	309604.52	3178134.73	картометрический	5.00	–
49	309501.46	3178213.55	картометрический	5.00	–
50	309007.46	3177907.69	картометрический	5.00	–
51	308740.05	3177991.52	картометрический	5.00	–
52	308576.90	3178130.88	картометрический	5.00	–
53	308684.58	3178621.43	картометрический	5.00	–
54	308707.25	3178937.53	картометрический	5.00	–
55	308276.70	3178943.16	картометрический	5.00	–
56	307957.17	3178701.86	картометрический	5.00	–
57	307686.39	3178888.80	картометрический	5.00	–
58	307619.57	3179431.51	картометрический	5.00	–
59	307815.60	3179632.04	картометрический	5.00	–
60	308033.58	3179850.78	картометрический	5.00	–
61	307947.05	3180082.89	картометрический	5.00	–
62	307649.77	3180155.74	картометрический	5.00	–
63	307411.94	3180079.58	картометрический	5.00	–
64	307061.04	3180342.37	картометрический	5.00	–
65	306756.26	3180093.15	картометрический	5.00	–
66	306421.98	3179865.44	картометрический	5.00	–
67	305763.82	3179373.45	картометрический	5.00	–
68	305647.24	3179568.78	картометрический	5.00	–
69	305826.26	3180021.13	картометрический	5.00	–
70	306115.42	3180065.77	картометрический	5.00	–

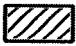
2. Сведения о характерных точках границ объекта					
Обозначение характерных точек границ	Координаты, м		Метод определения координат характерной точки	Средняя квадратическая погрешность положения характерной точки (Mt), м	Описание обозначения точки на местности (при наличии)
	X	Y			
1	2	3	4	5	6
71	306160.97	3180590.77	картометрический	5.00	—
72	306452.09	3180607.26	картометрический	5.00	—
73	306720.43	3180626.22	картометрический	5.00	—
74	306868.22	3180749.54	картометрический	5.00	—
75	306994.63	3181079.78	картометрический	5.00	—
76	306571.27	3181312.54	картометрический	5.00	—
77	306298.12	3181603.66	картометрический	5.00	—
78	306167.86	3181748.12	картометрический	5.00	—
79	305970.00	3182180.44	картометрический	5.00	—
80	306171.62	3182575.72	картометрический	5.00	—
81	306494.26	3183269.86	картометрический	5.00	—
82	306536.59	3183359.00	картометрический	5.00	—
83	306814.32	3183440.33	картометрический	5.00	—
84	308177.92	3183868.58	картометрический	5.00	—
85	308465.45	3183921.38	картометрический	5.00	—
86	308798.52	3183998.87	картометрический	5.00	—
87	309316.97	3184329.74	картометрический	5.00	—
88	309420.14	3184430.85	картометрический	5.00	—
89	309603.45	3185068.62	картометрический	5.00	—
90	309956.44	3185411.34	картометрический	5.00	—
91	310361.55	3185830.38	картометрический	5.00	—
92	310328.73	3187042.66	картометрический	5.00	—
1	310794.28	3187194.48	картометрический	5.00	—


Раздел 4

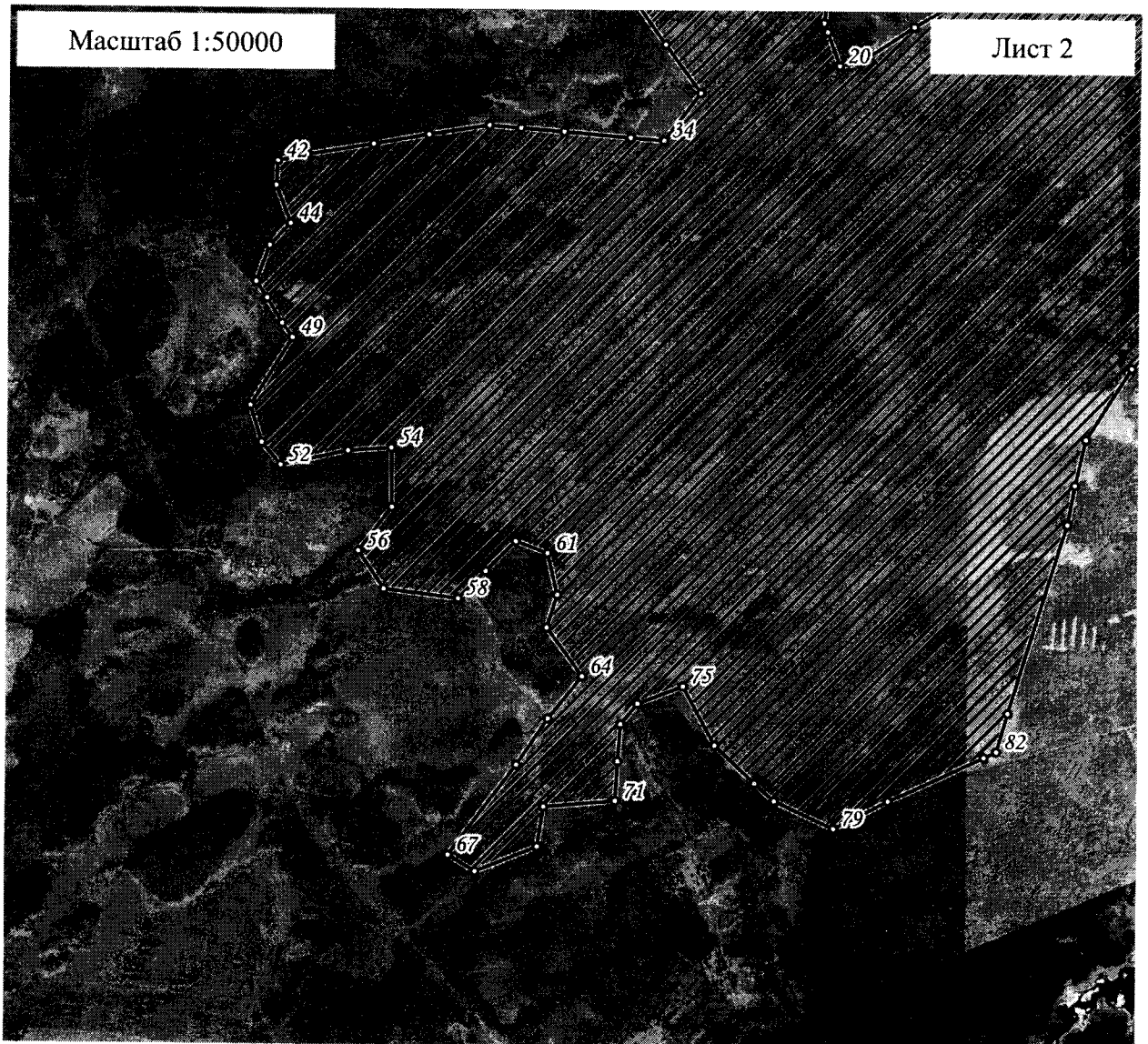
План границ объекта





Используемые условные знаки и обозначения:

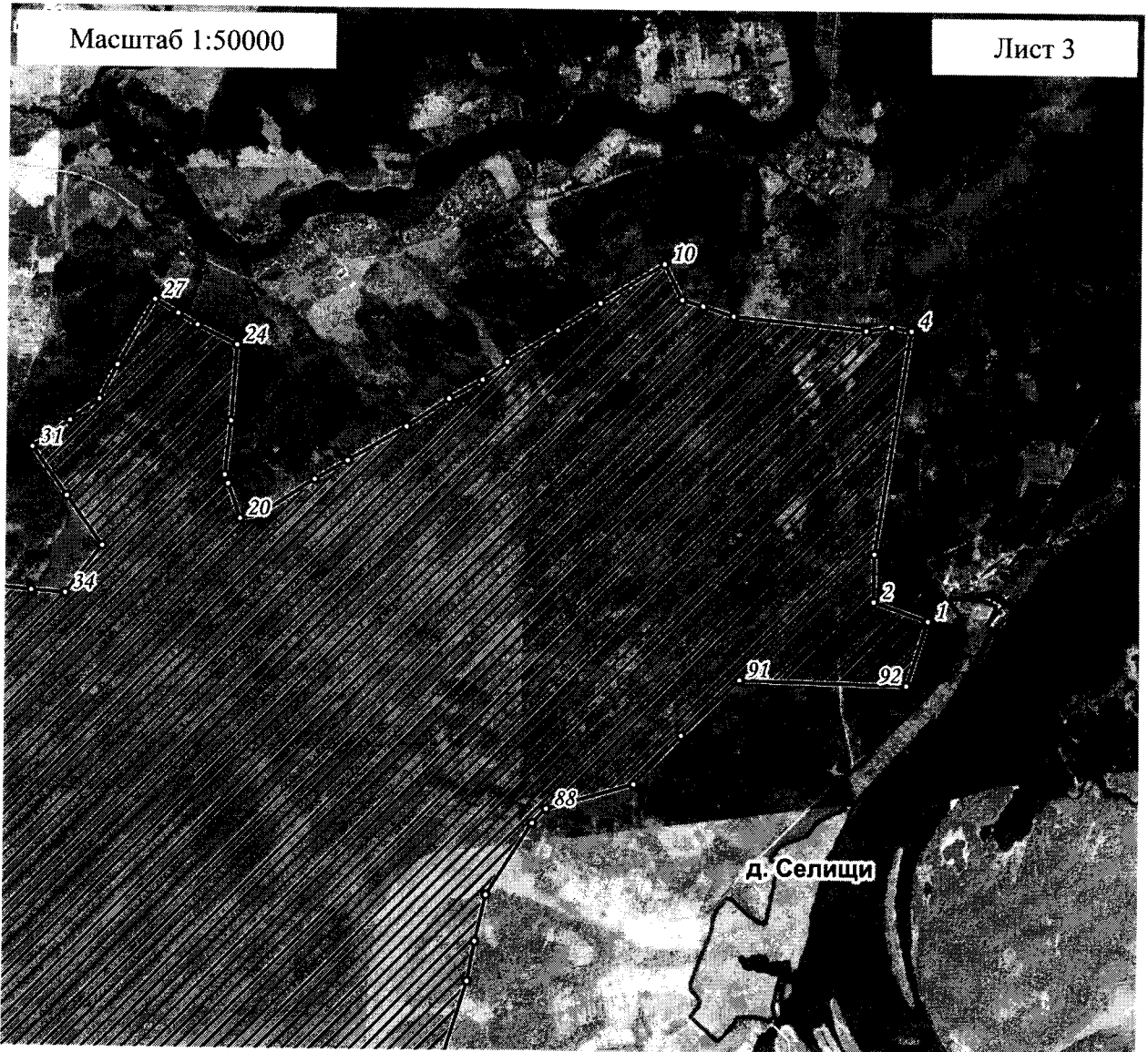
 территория объекта

 населенные пункты





Используемые условные знаки и обозначения:

- 10 характерные точки границы объекта
-  территория объекта
-  населенные пункты



Используемые условные знаки и обозначения:

- 10 характерные точки границы объекта
-  территория объекта
-  населенные пункты

Примечание. Документ с подписью и оттиском печати (при наличии) лица, составившего описание местоположения границ объекта, предоставляется в орган, осуществляющий государственный кадастровый учет и государственную регистрацию прав.